

BIULETYN INFORMACYJNY NR 297/2017

za okres od 24.10.2017 r. od godz. 7.00 do 25.10.2017 r. do godz. 7.00

środa, dnia 25.10.2017 r.

Najważniejsze zdarzenia z minionej doby



1. **Trablice** powiat radomski – wypadek na kolei, jedna ofiara śmiertelna.

2. **Wołomin** ul. Legionów – wypadek drogowy, jedna ofiara śmiertelna.

ZESTAWIENIE DANYCH STATYSTYCZNYCH

Za okres: 24 – 25.10.2017 r.

	KOMENDA STOŁECZNA POLICJI	W analizowanym okresie	Od początku roku
	1) Odnotowano wypadków	11	2154
	2) Ofiary śmiertelne w wypadkach drogowych/ kolejowych/ lotniczych	1/0/0	119/14/2
	3) Osoby ranne w wypadkach drogowych/kolejowych/lotniczych	10/0/0	2506/10/3
	4) Utonięcia /wychłodzenia	0/0	16/7
	KOMENDA WOJEWÓDZKA POLICJI	W analizowanym okresie	Od początku roku
	1) Odnotowano wypadków	1	1806
	2) Ofiary śmiertelne w wypadkach drogowych/ kolejowych/ lotniczych	0/1/0	190/8/2
	3) Osoby ranne w wypadkach drogowych/kolejowych/lotniczych	1/0/0	2257/4/2
	4) Utonięcia/wychłodzenia	0/0	25/2
	KOMENDA WOJEWÓDZKA PAŃSTWOWEJ STRAŻY POŻARNEJ	W analizowanym okresie	Od początku roku
	1) Liczba pożarów	20	14291
	2) Ofiary śmiertelne w pożarach/zaczadzenia	0/0	41/5
	3) Osoby ranne w pożarach/zatrute, CO	0/0	301/8
	NADWIŚLAŃSKI ODDZIAŁ STRAŻY GRANICZNEJ	W dniu 24.10.2017	Od 01.01.2017
	1) Ruch graniczny: schengen/non-schengen	36642/17777	10839481/5342586
	2) Złożone wnioski o nadanie statusu uchodźcy	2	652
	3) Cudzoziemcy, którym odmówiono wjazdu do RP/zatrzymano	3/14	524/1203

WYKAZ ZGROMADZEŃ PUBLICZNYCH, IMPREZ MASOWYCH I INNYCH WYDARZEŃ w dniu 25.10.2017 r.


Godziny imprezy	Rodzaj imprezy	Miejsce/Trasa	Organizator	Liczba osób	Uwagi
całodobowo	zgromadzenie	ul. Matejki, teren skweru François Mitterranda oraz chodnik pomiędzy skwerem François Mitterranda, a skrzyżowaniem ulicy Matejki z ulicą Wiejską (strona południowa)	osoba prywatna	2-20	postępowanie uproszczone / bdb
10.00-12.00	zgromadzenie	Al. Ujazdowskie 1/3, przed Kancelarią Prezesa Rady Ministrów	osoba prywatna	2-5	postępowanie uproszczone / promowanie wartości demokratycznych
08.30-15.30	zgromadzenie	Radom	osoba prywatna	100	tryb uproszczony/pokazanie że Prezydent Radomia nie przestrzega ustaw i wyroków sądowych

ASF – AFRYKAŃSKI POMÓR ŚWIŃ	
Ogniska ASF trzody chlewnej	Liczba ognisk
	8
Przypadki ASF dzików	Liczba przypadków
	69

Na chwilę obecną powołano **240** komisji do spraw szacowania szkód w gospodarstwach rolnych i działach specjalnych produkcji rolnej, w których wystąpiły szkody spowodowane przez niekorzystne zjawiska atmosferyczne. (załącznik)

JAKOŚĆ POWIETRZA

Wyniki pomiarów zanieczyszczeń powietrza za minioną dobę [w µg/m³] na automatycznych stacjach WIOŚ w Warszawie

Wybierz datę:  Zestawienie dobowe (średnie)- Stacje automatyczne

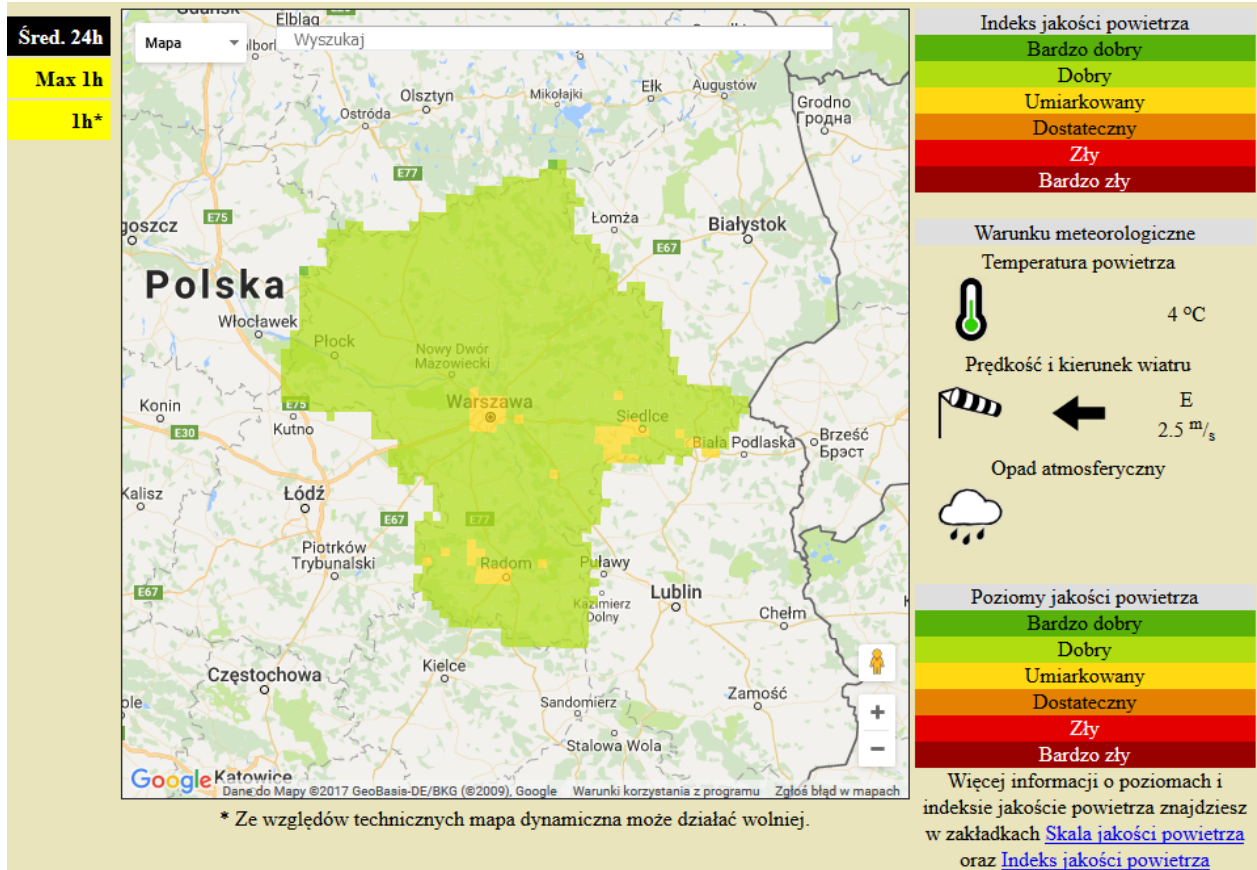
Stacja	Pomiary	PM10 [µg/m ³]	PM2.5 [µg/m ³]	O ₃ [µg/m ³]		NO ₂ [µg/m ³]	SO ₂ [µg/m ³]	CO [µg/m ³]		C ₆ H ₆ [µg/m ³]
		Pył zawieszony PM10 S24h	Pył zawieszony PM 2.5 S24h	S24h	S8max	Dwutlenek azotu S24h	Dwutlenek siarki S24h	Tlenek węgla S24h	S8max	Benzen S24h
Belsk-IGFPAN				25.8	33.3	12.8	6.2	257	290	
Granica-KPN				18.4	23.6	12.1	3			
Guty Duże				31.6	36.8	4.7	1.1			
Konstancin-Jeziorna		31.1	22.3	29.2	37.3	11.5	11.5	320	378	
Legionowo-Zegrzyńska			17.7	21.2	28.9	13.4	1.2			
Otwock-Brzozowa			30.6	25	35.6	13.4	1.8	494	653	
Piastów-Pułaskiego			23.4	21.1	28.7	22.4	7.5			
Płock-Gimnazjum				13.4	14.3	22.3	2.5	169	208	0.7
Płock-Reja		45.5	31.9	16.1	19.6	17.7	2.5	492	557	1
Radom-Tochtermana		34.9	25.5	23.5	31.3	20.4	2.6	391	477	0.8
Siedlce-Konarskiego										
Warszawa-Komunikacyjna		39.5	32.1			42		533	713	1.5
Warszawa-Marszałkowska		41.4	33.6			33.4		669	840	
Warszawa-Podleśna										
Warszawa-Targówek		28.5		20.2	23.9	20.9	1.3			
Warszawa-Ursynów		32.5	23.3	31.7	37.4	16.1	3.4			
Żyrardów-Roosevelta		52.7	38.7							

WOJEWÓDZKIE CENTRUM ZARZĄDZANIA KRYZYSOWEGO

Plac Bankowy 3/5, 00-950 Warszawa, tel.: (22) 595-13-00; 595-13-01; 987; fax.: (22) 620-19-40; 695-63-53;

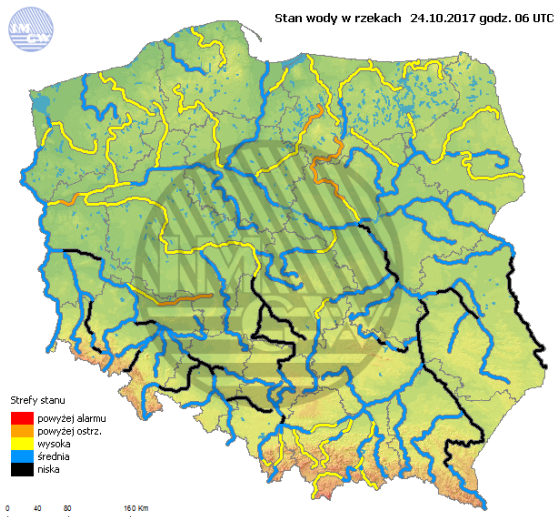
www.mazowieckie.pl

PROGNOZA JAKOŚCI POWIETRZA NA DZIŚ

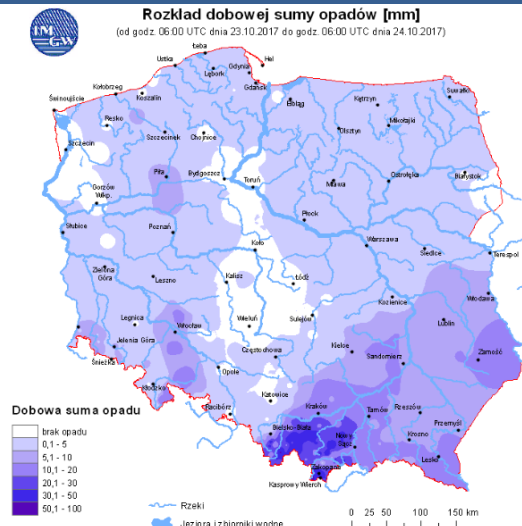


INFORMACJE HYDROLOGICZNO - METEOROLOGICZNE

Stan wody w rzekach



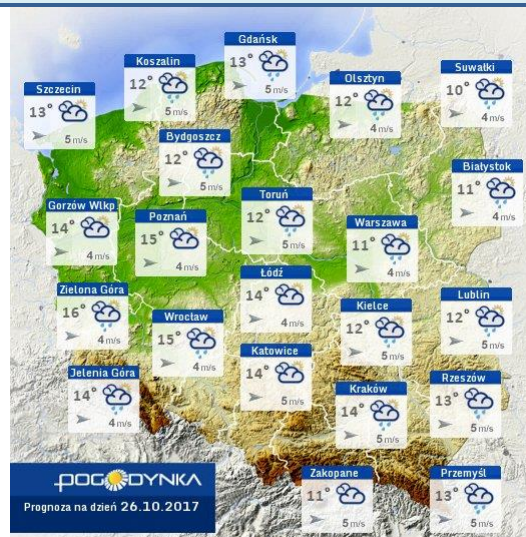
Rozkład dobowej sumy opadów



Prognoza pogody dla Polski na dziś



Prognoza pogody dla Polski na jutro



Ostrzeżenia METEO

BRAK

Ostrzeżenia HYDRO

BRAK

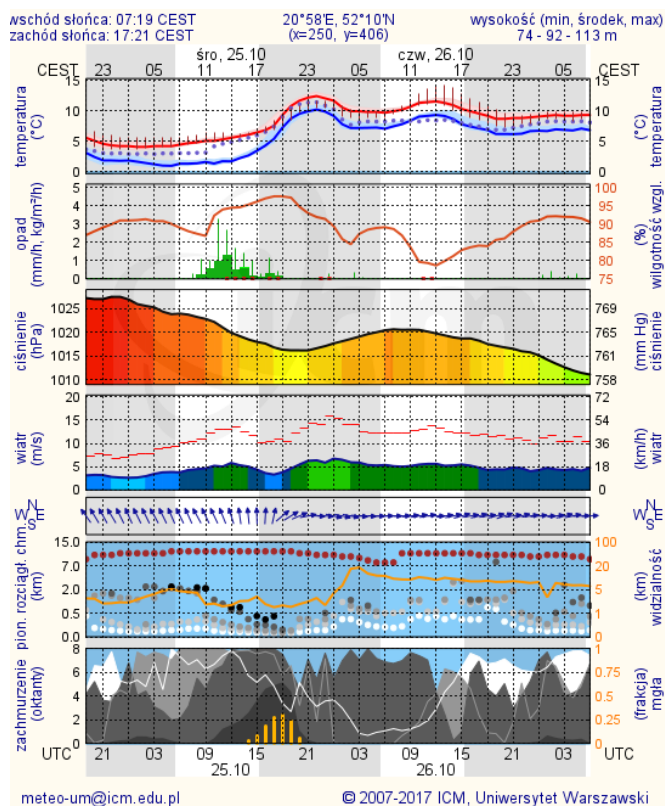
ALARMY/POGOTOWIA PRZECIWPOWODZIOWE

Nazwa organu ogłaszającego i odwołującego	Obszar obowiązywania	Pogotowie/alarm przeciwpowodziowy	Data i godzina wprowadzenia	Data i godzina odwołania
Wójt Gminy Sochocin	gmina Sochocin	Pogotowie	12.10.2017 od godz. 13.00	Obowiązuje

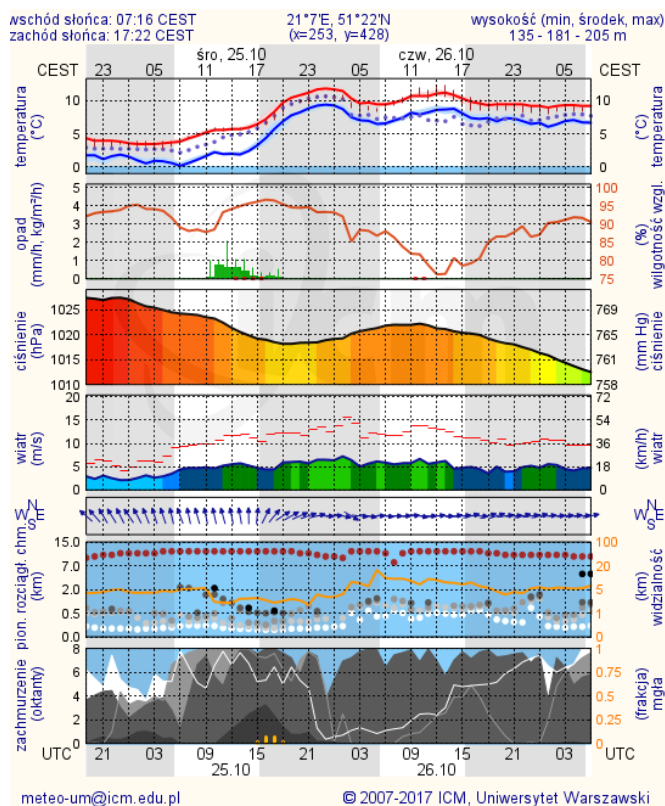
METEOROGRAMY

dla głównych miast województwa mazowieckiego:

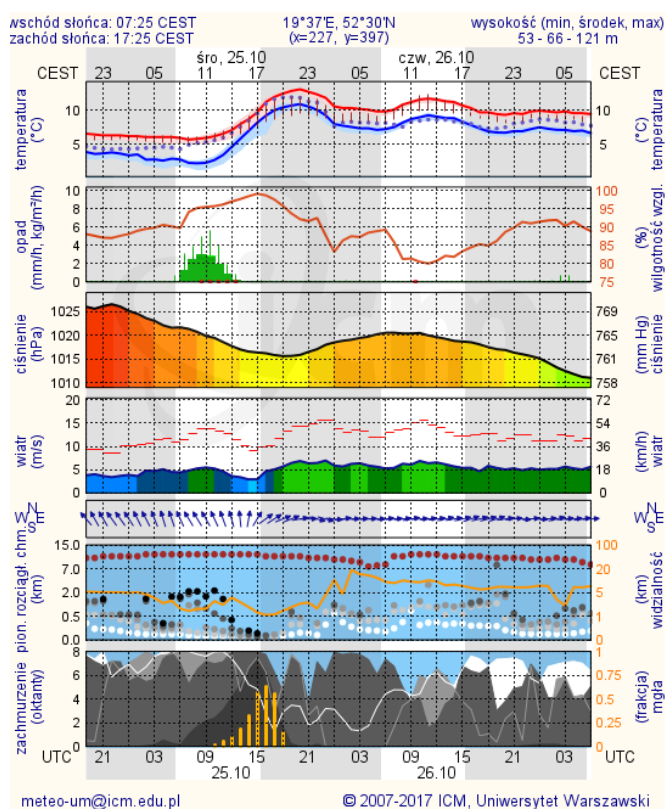
Warszawa



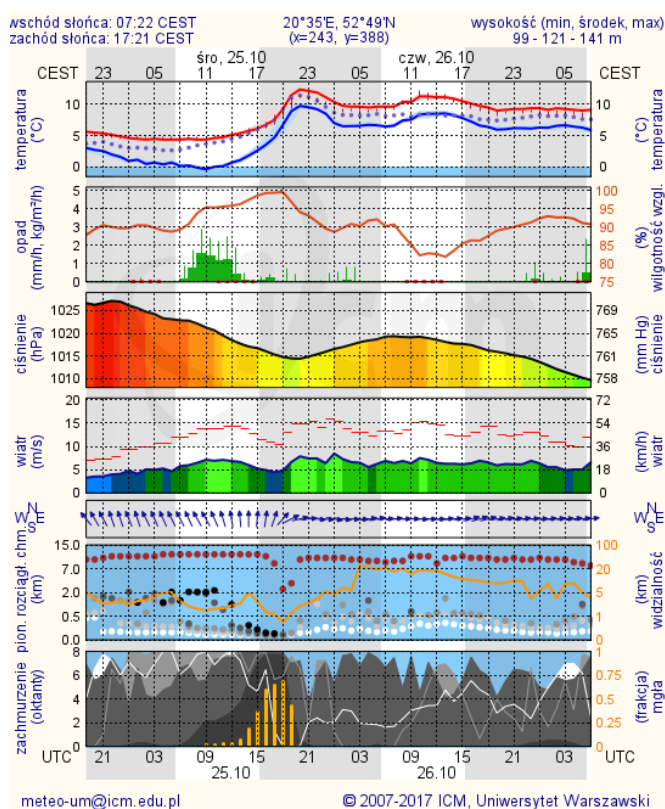
Radom



Płock

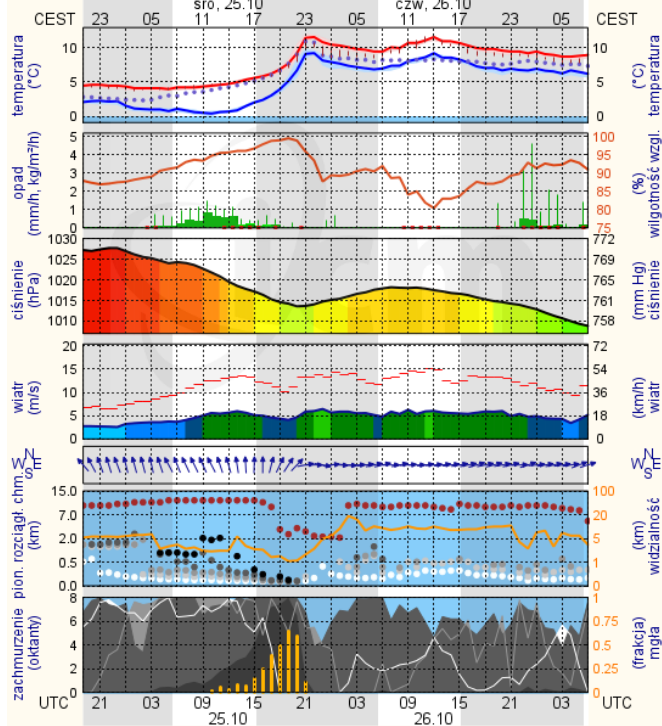


Ciechanów



Ostrołęka

wschód słońca: 07:19 CEST 21°29'E, 53°11'N wysokość (min, środek, max) 90 - 95 - 122 m
zachód słońca: 17:17 CEST (x=258, y=382)

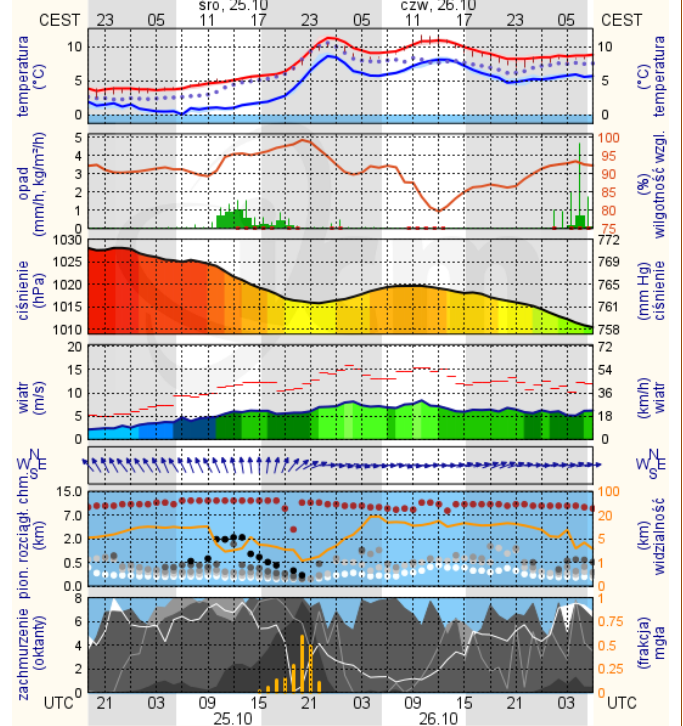


meteo-um@icm.edu.pl

© 2007-2017 ICM, Uniwersytet Warszawski

Siedlce

wschód słońca: 07:14 CEST 22°12'E, 52°8'N wysokość (min, środek, max) 149 - 164 - 183 m
zachód słońca: 17:16 CEST (x=271, y=406)



meteo-um@icm.edu.pl

© 2007-2017 ICM, Uniwersytet Warszawski