

## BIULETYN INFORMACYJNY NR 296/2017

za okres od 23.10.2017 r. od godz. 7.00 do 24.10.2017 r. do godz. 7.00

wtorek, dnia 24.10.2017 r.

### Najważniejsze zdarzenia z minionej doby



1. **Warszawa**, ul. Limanowskiego 9 (SP 103) - ewakuacja 600 osób.

2. **PCZK Zwoleń** – informacja o ataku hackerskim na sieć komputerową starostwa powiatowego w Zwoleniu

3. **Poświętne** (powiat wołomiński) – wypadek drogowy, jedna ofiara śmiertelna.

## ZESTAWIENIE DANYCH STATYSTYCZNYCH

Za okres: 23 – 24.10.2017 r.

	<b>KOMENDA STOŁECZNA POLICJI</b>	<b>W analizowanym okresie</b>	<b>Od początku roku</b>
	1) Odnotowano wypadków	4	2143
	2) Ofiary śmiertelne w wypadkach drogowych/ kolejowych/ lotniczych	1/0/0	118/14/2
	3) Osoby ranne w wypadkach drogowych/kolejowych/lotniczych	3/0/0	2496/10/3
	4) Utonięcia /wychłodzenia	0/0	16/7
	<b>KOMENDA WOJEWÓDZKA POLICJI</b>	<b>W analizowanym okresie</b>	<b>Od początku roku</b>
	1) Odnotowano wypadków	14	1805
	2) Ofiary śmiertelne w wypadkach drogowych/ kolejowych/ lotniczych	0/0/0	190/7/2
	3) Osoby ranne w wypadkach drogowych/kolejowych/lotniczych	14/0/0	2256/4/2
	4) Utonięcia/wychłodzenia	0/0	25/2
	<b>KOMENDA WOJEWÓDZKA PAŃSTWOWEJ STRAŻY POŻARNEJ</b>	<b>W analizowanym okresie</b>	<b>Od początku roku</b>
	1) Liczba pożarów	23	14271
	2) Ofiary śmiertelne w pożarach/zaczadzenia	0/0	41/5
	3) Osoby ranne w pożarach/zatrute, CO	0/0	301/8
	<b>NADWIŚLAŃSKI ODDZIAŁ STRAŻY GRANICZNEJ</b>	<b>W dniu 23.10.2017</b>	<b>Od 01.01.2017</b>
	1) Ruch graniczny: schengen/non-schengen	39806/17747	10802839/5324809
	2) Złożone wnioski o nadanie statusu uchodźcy	1	650
	3) Cudzoziemcy, którym odmówiono wjazdu do RP/zatrzymano	2/5	521/1189

**WYKAZ ZGROMADZEŃ PUBLICZNYCH, IMPREZ MASOWYCH I INNYCH WYDARZEŃ w dniu 24.10.2017 r.**

Godziny imprezy	Rodzaj imprezy	Miejsce/Trasa	Organizator	Liczba osób	Uwagi
00.00-24.00	zgromadzenie	ul. Matejki, teren skweru Francois Mitterranda oraz chodnik pomiędzy skwerem Francois Mitterranda, a skrzyżowaniem ulicy Matejki z ulicą Wiejską (strona południowa)	osoba prywatna	2-20	postępowanie uproszczone / bdb
08.00-14.00 22.00-06.00	zgromadzenie	Al. Ujazdowskie 1/3, przed Kancelarią Prezesa Rady Ministrów	osoba prywatna	5-15	postępowanie uproszczone / promowanie wartości demokratycznych
09.00-13.00	zgromadzenie	Al. Ujazdowskie 11, przed gmachem Ministerstwa Sprawiedliwości	osoby prywatna	ok. 50	postępowanie uproszczone - "zwrot dziecka"
10.00-11.00	zgromadzenie	pl. Bankowy 3/5, przed siedzibą Sejmiku Województwa Mazowieckiego	osoba prywatna	ok. 50	wsparcie radnych sejmiku w przyjęciu uchwały antysmogowej
11.00-12.00	zgromadzenie	skrzyżowanie ulic: Zwycięzców i Zakopiańska	osoby prywatna	40-80	uczczenie pamięci 50-lecia śmierci kustosa i dyrektora Mennicy Państwowej i V-ce Prezesa Polskiego Towarzystwa Archeologicznego

ASF – AFRYKAŃSKI POMÓR ŚWIŃ	
Ogniska ASF trzody chlewnej	Liczba ognisk
	<b>8</b>
Przypadki ASF dzików	Liczba przypadków
	<b>68</b>

Na chwilę obecną powołano **234** komisji do spraw szacowania szkód w gospodarstwach rolnych i działach specjalnych produkcji rolnej, w których wystąpiły szkody spowodowane przez niekorzystne zjawiska atmosferyczne. (załącznik)

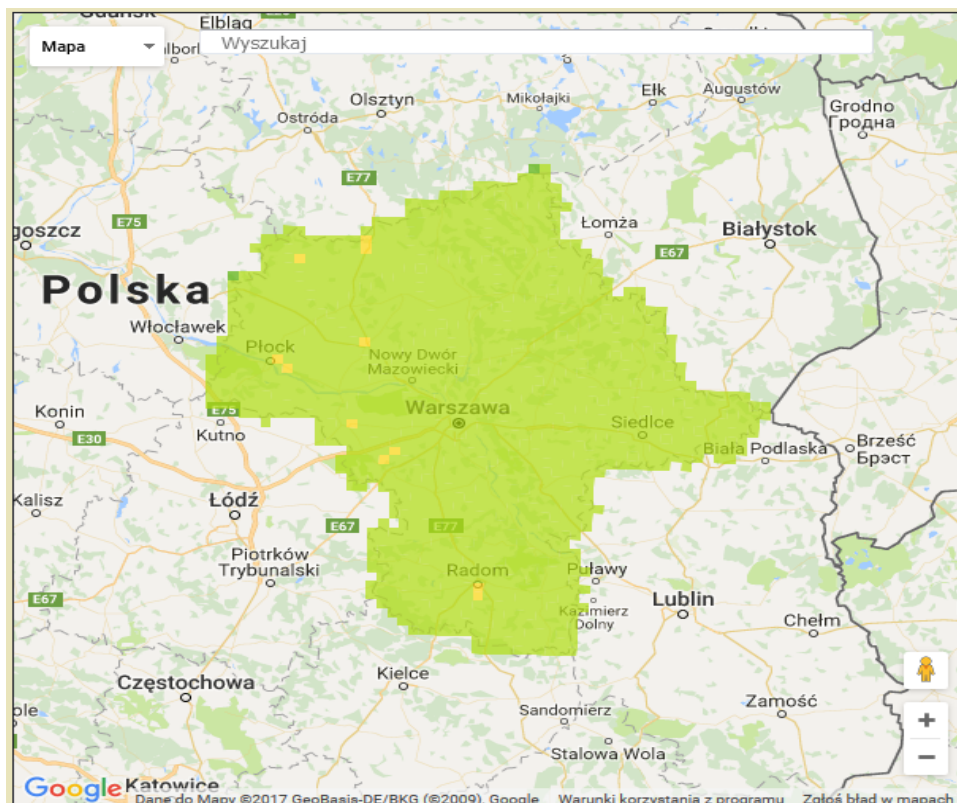
# JAKOŚĆ POWIETRZA

## Wyniki pomiarów zanieczyszczeń powietrza za minioną dobę [w µg/m³] na automatycznych stacjach WIOŚ w Warszawie

Wybierz datę: 2017-10-23, Pn Zestawienie dobowe (średnie)- Stacje automatyczne

Stacja	Pomiary	PM10 [µg/m³]		PM2.5 [µg/m³]		O <sub>3</sub> [µg/m³]		NO <sub>2</sub> [µg/m³]	SO <sub>2</sub> [µg/m³]	CO [µg/m³]		C <sub>6</sub> H <sub>6</sub> [µg/m³]
		Pył zawieszony PM10 S24h	Pył zawieszony PM2.5 S24h	S24h	S8max	Dwutlenek azotu S24h	Dwutlenek siarki S24h	Tlenek węgla S24h	S8max	Benzen S24h		
Belsk-IGFPAN				9.6	14.9	11	0.8	264	279			
Granica-KPN				10.3	15.4	7.5	2.5					
Guty Duże				24.9	31.7	4.1	0.8					
Konstancin-Jeziorna		30.4	22.5	13.4	18.9	10.3	13	346	366			
Legionowo-Zegrzyńska			14	12	16.9	11.1	2.2					
Otwock-Brzozowa			25.8	12.4	17.1	9.7	1.3	460	508			
Piastów-Pułaskiego			18.9	6.8	12.8	20.3	6.6					
Płock-Gimnazjum				14.7	20.2	19.4	3.5	204	291	1.2		
Płock-Reja		43.4	30.1	14.2	21	19.6	3.7	527	562	1.2		
Radom-Tochtermana		29.1	21.6	7.7	12.2	18	3.7	406	442	0.7		
Siedlce-Konarskiego												
Warszawa-Komunikacyjna		30.5	27.2			26.5		508	644	1.6		
Warszawa-Marszałkowska		33.2	29.9			21.4		745	946			
Warszawa-Podleśna				6.3	8.9							
Warszawa-Targówek		21.4		7.5	15.4	18.3	1.2					
Warszawa-Ursynów		30.4	22.3	14.4	20.4	18.5	3.8					
Żyrardów-Roosevelta												

## PROGNOZA JAKOŚCI POWIETRZA NA DZIŚ



\* Ze względów technicznych mapa dynamiczna może działać wolniej.

**Indeks jakości powietrza**

- Bardzo dobry
- Dobry
- Umiarkowany
- Dostateczny
- Zły
- Bardzo zły

**Warunki meteorologiczne**

Temperatura powietrza: 7 °C

Prędkość i kierunek wiatru: NEE, 2.2 m/s

Opad atmosferyczny:

**Poziomy jakości powietrza**

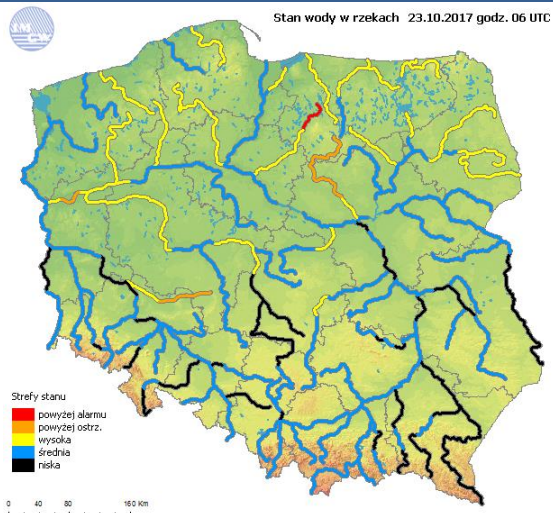
- Bardzo dobry
- Dobry
- Umiarkowany
- Dostateczny
- Zły
- Bardzo zły

Więcej informacji o poziomach i indeksie jakości powietrza znajdziesz w zakładkach [Skala jakości powietrza](#) oraz [Indeks jakości powietrza](#)

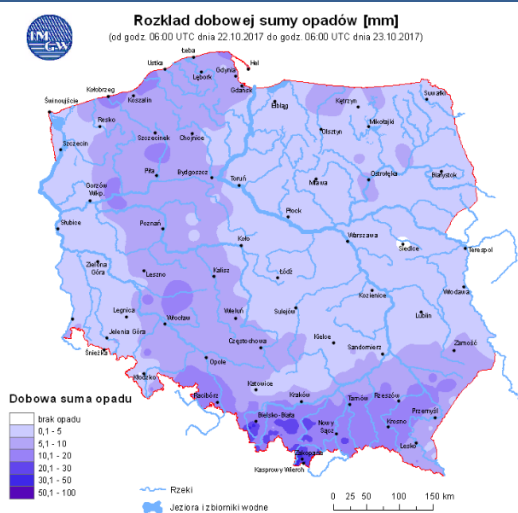
W dniu 21.10.2017 r. w związku z ostrzeżeniem WIOŚ o złej jakości powietrza (kolor żółty) dla pyłu zawieszony PM 2,5 w powietrzu (przekroczenie poziomu III – Ostrzeżenie 1 stopnia) na obszarze województwa mazowieckiego Wojewódzkie Centrum Zarządzania Kryzysowego zamieściło w RSO stosowny komunikat.

# INFORMACJE HYDROLOGICZNO - METEOROLOGICZNE

## Stan wody w rzekach



## Rozkład dobowej sumy opadów



## Prognoza pogody dla Polski na dziś



## Prognoza pogody dla Polski na jutro



## Ostrzeżenia METEO

**BRAK**

## Ostrzeżenia HYDRO

**BRAK**

## ALARMY/POGOTOWIA PRZECIWPOWODZIOWE

Nazwa organu ogłaszającego i odwołującego	Obszar obowiązywania	Pogotowie/alarm przeciwpowodziowy	Data i godzina wprowadzenia	Data i godzina odwołania
Wójt Gminy Sochocin	gmina Sochocin	Pogotowie	12.10.2017 od godz. 13.00	Obowiązuje

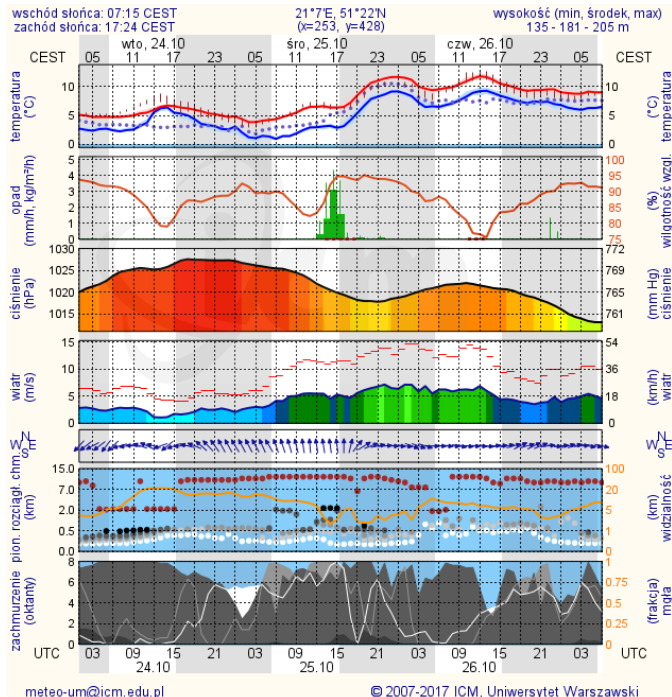
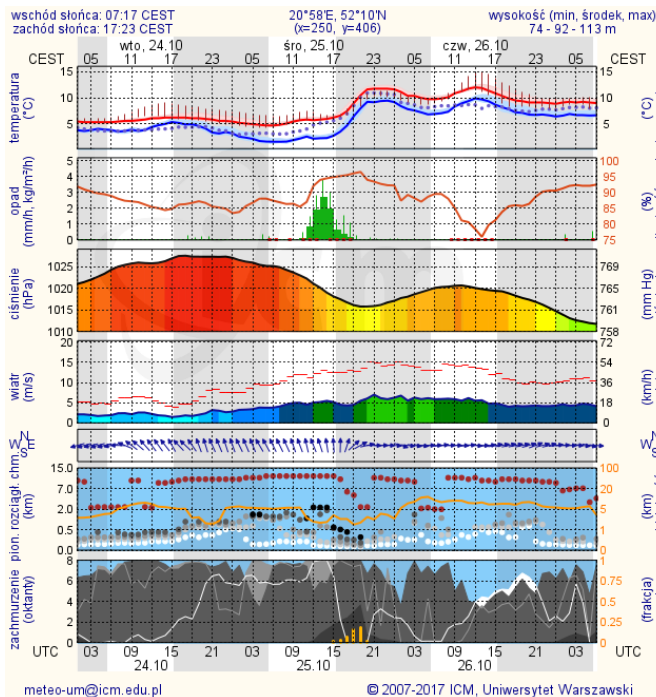


# METEOROGRAMY

## dla głównych miast województwa mazowieckiego:

### Warszawa

### Radom



### Płock

### Ciechanów

