

BIULETYN INFORMACYJNY NR 294/2017

za okres od 21.10.2017 r. od godz. 7.00 do 22.10.2017 r. do godz. 7.00

niedziela, dnia 22.10.2017 r.

Najważniejsze zdarzenia z minionej doby



1. WIOŚ – ostrzeżenie 1 stopnia o złej jakości powietrza PM 2,5.
2. Radom – potrącenie pieszej ze skutkiem śmiertelnym.

ZESTAWIENIE DANYCH STATYSTYCZNYCH Za okres: 21 – 22.10.2017 r.

	KOMENDA STOŁECZNA POLICJI	W analizowanym okresie	Od początku roku
	1) Odnotowano wypadków	13	2132
	2) Ofiary śmiertelne w wypadkach drogowych/ kolejowych/ lotniczych	1/0/0	117/14/2
	3) Osoby ranne w wypadkach drogowych/kolejowych/lotniczych	13/1/0	2482/10/3
	4) Utonięcia /wychłodzenia	1/0	16/7
	KOMENDA WOJEWÓDZKA POLICJI	W analizowanym okresie	Od początku roku
	1) Odnotowano wypadków	11	1784
	2) Ofiary śmiertelne w wypadkach drogowych/ kolejowych/ lotniczych	2/0/0	189/7/2
	3) Osoby ranne w wypadkach drogowych/kolejowych/lotniczych	13/0/0	2232/4/2
	4) Utonięcia/wychłodzenia	0/0	25/2
	KOMENDA WOJEWÓDZKA PAŃSTWOWEJ STRAŻY POŻARNEJ	W analizowanym okresie	Od początku roku
	1) Liczba pożarów	37	14227
	2) Ofiary śmiertelne w pożarach/zaczadzenia	0/0	41/5
	3) Osoby ranne w pożarach/zatrute, CO	3/0	301/8
	NADWIŚLAŃSKI ODDZIAŁ STRAŻY GRANICZNEJ	W dniu 21.10.2017	Od 01.01.2017
	1) Ruch graniczny: schengen/non-schengen	34115/18230	10727002/5287244
	2) Złożone wnioski o nadanie statusu uchodźcy	0	649
	3) Cudzoziemcy, którym odmówiono wjazdu do RP/zatrzymano	6/0	517/1182

WYKAZ ZGROMADZEŃ PUBLICZNYCH, IMPREZ MASOWYCH I INNYCH WYDARZEŃ w dniu 22.10.2017 r.


Godziny imprezy	Rodzaj imprezy	Miejsce/Trasa	Organizator	Liczba osób	Uwagi
całodobowo	zgromadzenie	ul. Matejki, teren skweru François Mitterranda oraz chodnik pomiędzy skwerem François Mitterranda, a skrzyżowaniem ulicy Matejki z ulicą Wiejską (strona południowa)	osoba prywatna	2-20	postępowanie uproszczone / bdb
12.00-13.00	zgromadzenie	kładka dla pieszych na przedłużeniu ul. Sąchockiej	osoby prywatna	20-50	postępowanie uproszczone / protest przeciwko likwidacji kładki nad torami kolejowymi
12.00-20.00	zgromadzenie	ul. Krakowskie Przedmieście 15, przed Galerią Kordegarda	osoba prywatna	do 10	podnoszenie świadomości patriotycznej społeczeństwa, zwrócenie uwagi na standardy demokracji, upamiętnienie tragedii smoleńskiej oraz jakość pracy służb odpowiedzialnych za badanie katastrofy z 10 kwietnia 2010 r.
14.00-18.00 18.00-6.00	zgromadzenie	Al. Ujazdowskie 1/3, przed Kancelarią Prezesa Rady Ministrów	osoby prywatna	3-10	postępowanie uproszczone / promowanie wartości demokratycznych
14.30-16.30	zgromadzenie	ul. Krakowskie Przedmieście 15, przed Galerią Kordegarda	osoby prywatna	ok. 100	propagowanie wartości demokratycznych
16.30-17.40	zgromadzenie	rondo Dmowskiego, przed wejściem do stacji metra "Centrum"	osoba prywatna	ok. 10	postępowanie uproszczone / pikietą pokoju przeciw pedofilii

ASF – AFRYKAŃSKI POMÓR ŚWIŃ	
Ogniska ASF trzody chlewnej	Liczba ognisk
	8
Przypadki ASF dzików	Liczba przypadków
	68

Na chwilę obecną powołano **234** komisji do spraw szacowania szkód w gospodarstwach rolnych i działach specjalnych produkcji rolnej, w których wystąpiły szkody spowodowane przez niekorzystne zjawiska atmosferyczne. (załącznik)

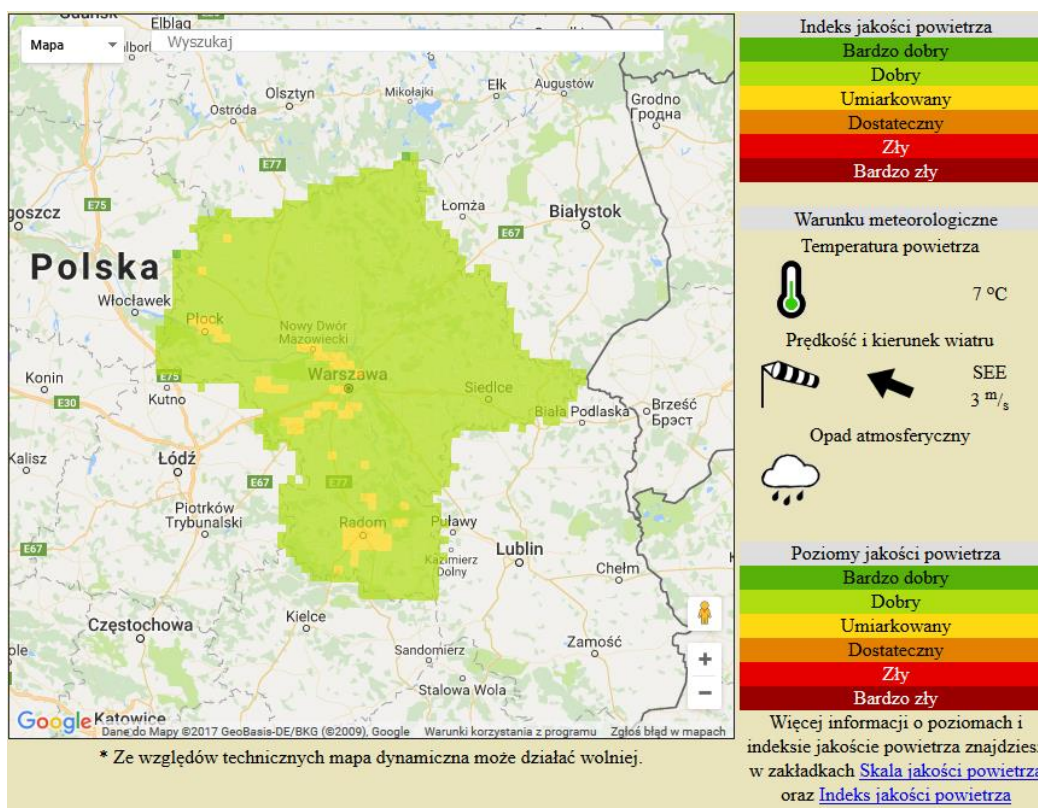
JAKOŚĆ POWIETRZA

Wyniki pomiarów zanieczyszczeń powietrza za minioną dobę [w µg/m³] na automatycznych stacjach WIOŚ w Warszawie

Wybierz datę: 2017-10-21, So  Zestawienie dobowe (maxima)- Stacje automatyczne

Stacja	Pomiar	PM10 [µg/m ³]	PM2.5 [µg/m ³]	O ₃ [µg/m ³]	NO ₂ [µg/m ³]	SO ₂ [µg/m ³]	CO [µg/m ³]	C ₆ H ₆ [µg/m ³]
		Pył zawieszony PM10 S1hmax	Pył zawieszony PM 2.5 S1hmax	Ozon S1hmax	Dwutlenek azotu S1hmax	Dwutlenek siarki S1hmax	Tlenek węgla S1hmax	Benzen S1hmax
Belsk-IGFPAN				53.2	11.9	1.7	412	
Granica-KPN				39.1	17.4	2.9		
Guty Duże				60.2	9.7	1.6		
Konstancin-Jeziorna	73.9	52	44.1	29.9	11.9	828	48.3	
Legionowo-Zegrzyńska		73	39	38.7	3.1			
Otwock-Brzozowa		93.1	32.1	23.5	2.5	1223		
Piastów-Pułaskiego		59	44.3	39.2	8.4			
Płock-Gimnazjum			44.4	34.1	2.1	497	2.4	
Płock-Reja	67.8	50.6	52.2	34	2.1	867	2.4	
Radom-Tochtermana	98.3	70.1	55.9	46.5	1.6	895	3.2	
Siedlce-Konarskiego								
Warszawa-Komunikacyjna	80.6	68.7		96.2		1502	3.6	
Warszawa-Marszałkowska	73.7	68.5		55.9		1285		
Warszawa-Podlesna			40.1					
Warszawa-Targówek	68.7		38.3	48.1	2.9			
Warszawa-Ursynów	66.5	47.3	47.7	49.8	4.7			
Żyrardów-Roosevelta	111.8	82.9						

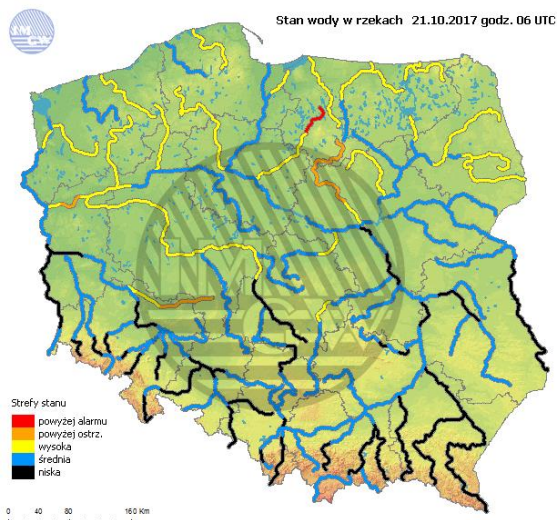
PROGNOZA JAKOŚCI POWIETRZA NA DZIŚ



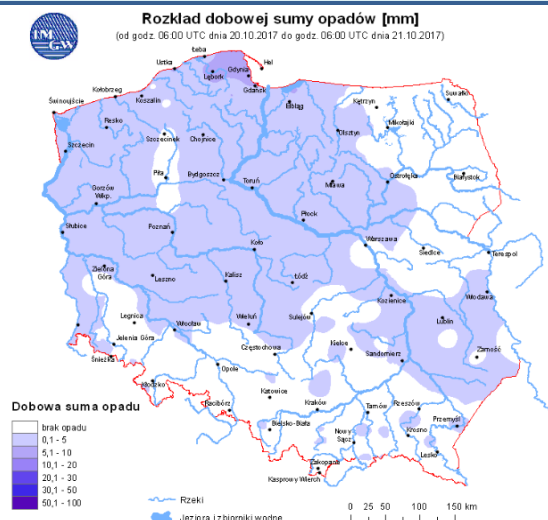
W dniu 21.10.2017 r. w związku z ostrzeżeniem WIOŚ o złej jakości powietrza (kolor żółty) dla pyłu zawieszonego PM 2,5 w powietrzu (przekroczenie poziomu III – Ostrzeżenie 1 stopnia) na obszarze województwa mazowieckiego Wojewódzkie Centrum Zarządzania Kryzysowego zamieściło w RSO stosowny komunikat.

INFORMACJE HYDROLOGICZNO - METEOROLOGICZNE

Stan wody w rzekach



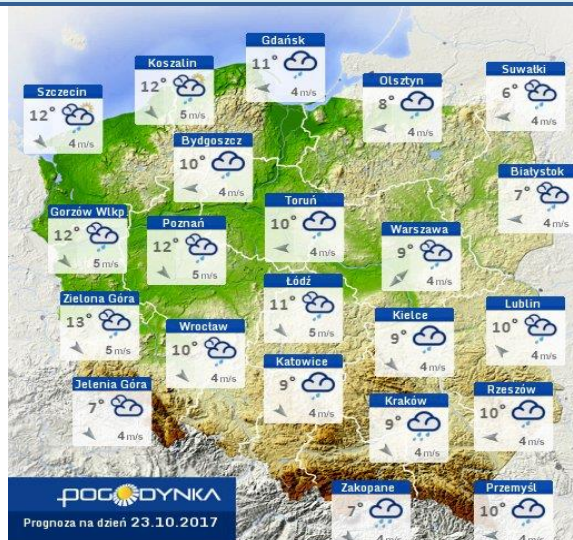
Rozkład dobowej sumy opadów



Prognoza pogody dla Polski na dziś



Prognoza pogody dla Polski na jutro



Ostrzeżenia METEO

BRAK

Ostrzeżenia HYDRO

BRAK

ALARMY/POGOTOWIA PRZECIWPOWODZIOWE

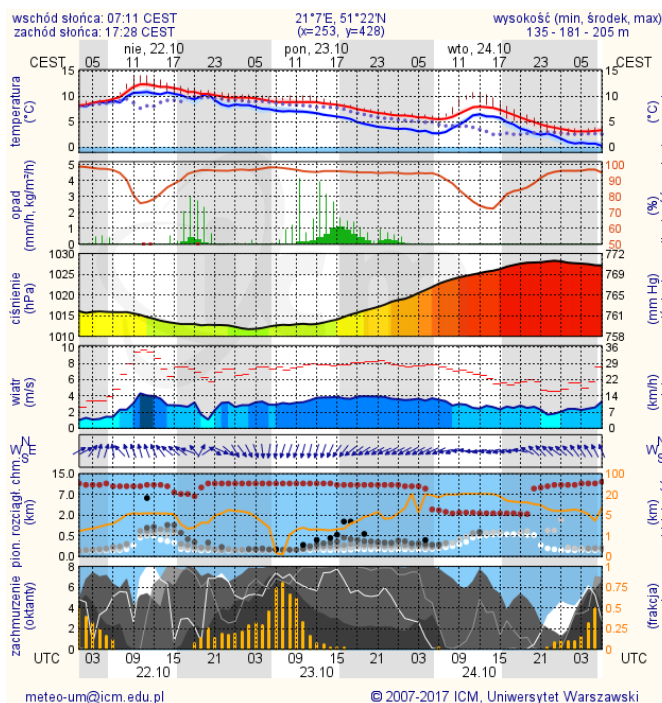
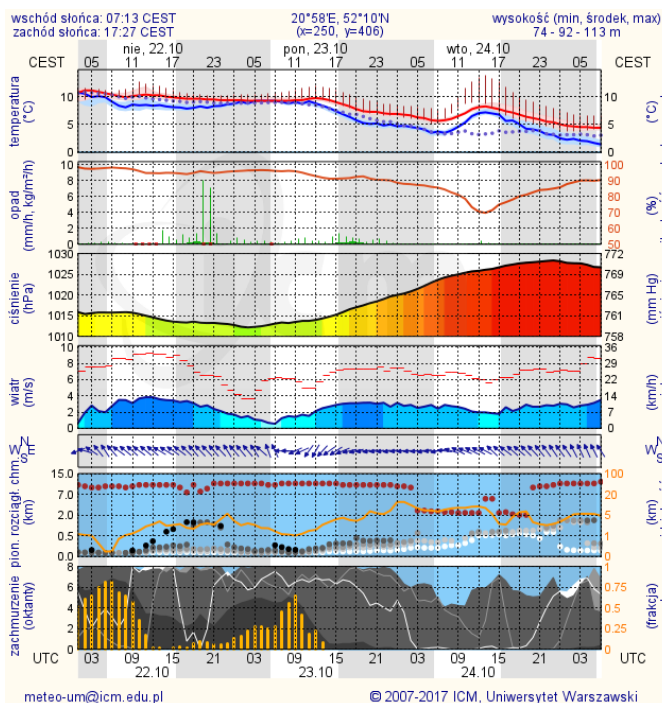
Nazwa organu ogłaszającego i odwołującego	Obszar obowiązywania	Pogotowie/alarm przeciwpowodziowy	Data i godzina wprowadzenia	Data i godzina odwołania
Wójt Gminy Sochocin	gmina Sochocin	Pogotowie	12.10.2017 od godz. 13.00	Obowiązuje

METEOROGRAMY

dla głównych miast województwa mazowieckiego:

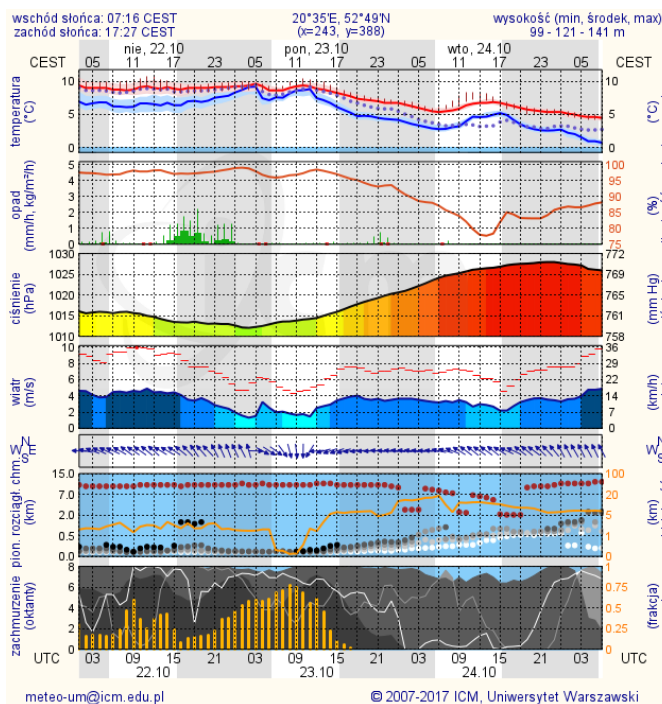
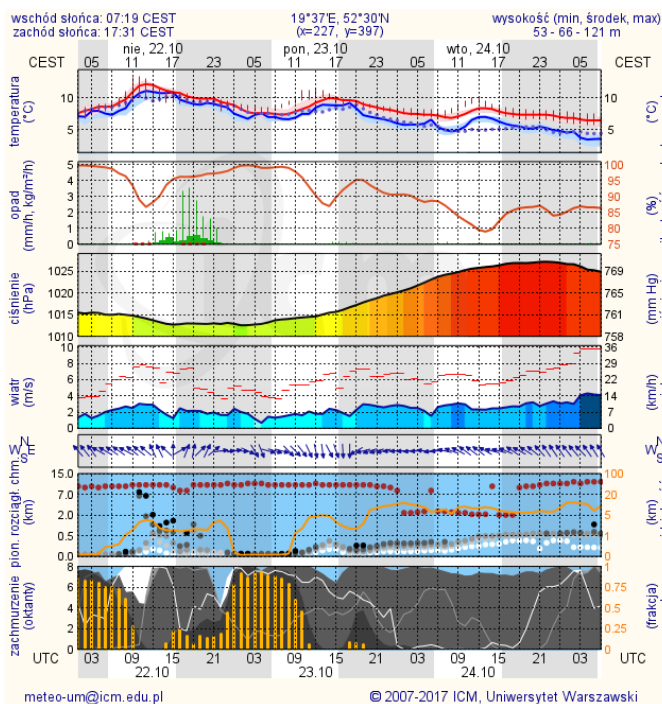
Warszawa

Radom

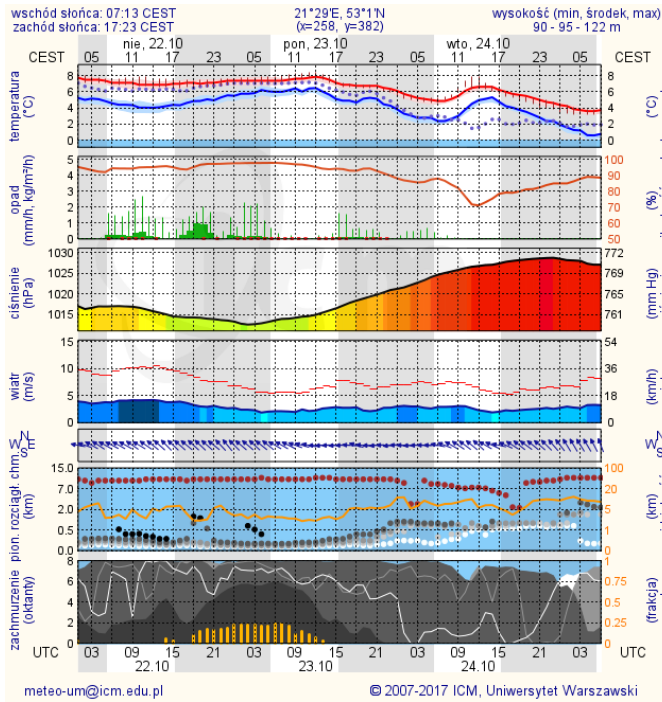


Płock

Ciechanów



Ostrołęka



Siedlce

