

## BIULETYN INFORMACYJNY NR 293/2017

za okres od 20.10.2017 r. od godz. 7.00 do 21.10.2017 r. do godz. 7.00

sobota, dnia 21.10.2017 r.

### Najważniejsze zdarzenia z minionej doby



1. **Gzowo** (powiat pułtuski) – wypadek drogowy, trzy ofiary śmiertelne i cztery ranne.

2. **Wyszków** (powiat wyszkowski) – wypadek drogowy, jedna ofiara śmiertelna.

### ZESTAWIENIE DANYCH STATYSTYCZNYCH Za okres: 20 – 21.10.2017 r.

	<b>KOMENDA STOŁECZNA POLICJI</b>	<b>W analizowanym okresie</b>	<b>Od początku roku</b>
	1) Odnotowano wypadków	9	2119
	2) Ofiary śmiertelne w wypadkach drogowych/ kolejowych/ lotniczych	0/1/0	116/14/2
	3) Osoby ranne w wypadkach drogowych/kolejowych/lotniczych	10/0/0	2469/9/3
	4) Utonięcia /wychłodzenia	0/0	15/7
	<b>KOMENDA WOJEWÓDZKA POLICJI</b>	<b>W analizowanym okresie</b>	<b>Od początku roku</b>
	1) Odnotowano wypadków	6	1773
	2) Ofiary śmiertelne w wypadkach drogowych/ kolejowych/ lotniczych	4/0/0	187/7/2
	3) Osoby ranne w wypadkach drogowych/kolejowych/lotniczych	8/0/0	2219/4/2
	4) Utonięcia/wychłodzenia	0/0	25/2
	<b>KOMENDA WOJEWÓDZKA PAŃSTWOWEJ STRAŻY POŻARNEJ</b>	<b>W analizowanym okresie</b>	<b>Od początku roku</b>
	1) Liczba pożarów	39	14190
	2) Ofiary śmiertelne w pożarach/zaczadzenia	0/0	41/5
	3) Osoby ranne w pożarach/zatrute, CO	0/0	298/8
	<b>NADWIŚLAŃSKI ODDZIAŁ STRAŻY GRANICZNEJ</b>	<b>W dniu 20.10.2017</b>	<b>Od 01.01.2017</b>
	1) Ruch graniczny: schengen/non-schengen	42704/17597	10727002/5287244
	2) Złożone wnioski o nadanie statusu uchodźcy	3	649
	3) Cudzoziemcy, którym odmówiono wjazdu do RP/zatrzymano	1/4	511/1182

## WYKAZ ZGROMADZEŃ PUBLICZNYCH, IMPREZ MASOWYCH I INNYCH WYDARZEŃ w dniu 21.10.2017 r.


Godziny imprezy	Rodzaj imprezy	Miejsce/Trasa	Organizator	Liczba osób	Uwagi
06.00-12.00	zgromadzenie	Al. Ujazdowskie 1/3, przed Kancelarią Prezesa Rady Ministrów	osoba prywatna	10	postępowanie uproszczone / promowanie wartości demokratycznych
09.00-20.00	zgromadzenie	zbiórka Al. Ujazdowskie 1/3, przed siedzibą Prezesa Rady Ministrów, przemarsz chodnikami, przed gmach Sejmu RP przy ul. Wiejskiej 4/6/8, a następnie przed Pałac Prezydencki przy ul. Krakowskie Przedmieście 48/50	osoba prywatna	do 11	bojkot "KOD-u" - domaganie się reform od Rządu, Prezydenta
15.00-17.00	zgromadzenie	ul. Chałubińskiego 4/6, przed gmachem Ministerstwa Infrastruktury i Budownictwa	osoba prywatna	ok. 100	postępowanie uproszczone / bdb

ASF – AFRYKAŃSKI POMÓR ŚWIŃ	
Ogniska ASF trzody chlewnej	Liczba ognisk
	8
Przypadki ASF dzików	Liczba przypadków
	68

Na chwilę obecną powołano **234** komisji do spraw szacowania szkód w gospodarstwach rolnych i działach specjalnych produkcji rolnej, w których wystąpiły szkody spowodowane przez niekorzystne zjawiska atmosferyczne. (załącznik)

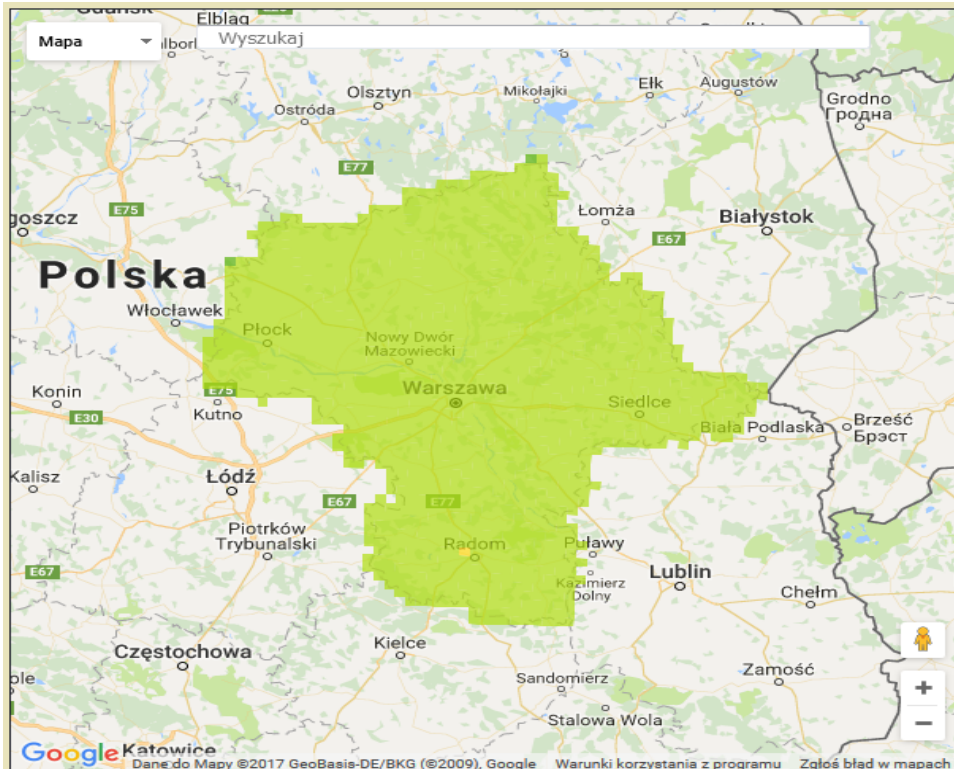
## JAKOŚĆ POWIETRZA

### Wyniki pomiarów zanieczyszczeń powietrza za minioną dobę [w µg/m<sup>3</sup>] na automatycznych stacjach WIOŚ w Warszawie

Wybierz datę:   Zestawienie dobowe (średnie)- Stacje automatyczne

Stacja	Pomiar	PM10 [µg/m <sup>3</sup> ]	PM2.5 [µg/m <sup>3</sup> ]	O <sub>3</sub> [µg/m <sup>3</sup> ]		NO <sub>2</sub> [µg/m <sup>3</sup> ]	SO <sub>2</sub> [µg/m <sup>3</sup> ]	CO [µg/m <sup>3</sup> ]		C <sub>6</sub> H <sub>6</sub> [µg/m <sup>3</sup> ]
		Pył zawieszony PM10 S24h	Pył zawieszony PM 2.5 S24h	S24h	S8max	Dwutlenek azotu S24h	Dwutlenek siarki S24h	Tlenek węgla S24h	S8max	Benzen S24h
Belsk-IGFPAN				30.9	40	11.7	0.6	287	412	
Granica-KPN				18.6	32.3	11	2.5			
Guty Duże				23.2	33.8	5.1	1.1			
Konstancin-Jeziorna		55.5	36.7	28.6	33.1	17.9	2.7	493	643	2.2
Legionowo-Zegrzyńska			18.7	23.8	38.8	13.7	1.5			
Otwock-Brzozowa			36.3	11.2	31.8	18.1	2.6	622	670	
Piastów-Pułaskiego			37	12.7	21.6	27.7	7.8			
Płock-Gimnazjum				24.1	40.3	24.6	0.5	317	371	0.8
Płock-Reja		47.5	33.9	29.8	49.7	18.9	1.2	517	546	1.1
Radom-Tochtermana		48.7	35.8	29.6	34.9	18.2	0.7	437	548	0.8
Siedlce-Konarskiego										
Warszawa-Komunikacyjna		62.4	44.2			48.9		717	830	2
Warszawa-Marszałkowska		63.7	47.1			42.8		918	1051	
Warszawa-Podleśna				10.1	20.3					
Warszawa-Targówek		44.8		17.6	29.2	22.6	1.4			
Warszawa-Ursynów		50.1	30.3	9	16.6	28.2	3.6			
Żyrardów-Roosevelta		55.9	39.9							

## PROGNOZA JAKOŚCI POWIETRZA NA DZIŚ



\* Ze względów technicznych mapa dynamiczna może działać wolniej.

**Indeks jakości powietrza**

Bardzo dobry
Dobry
Umiarkowany
Dostateczny
Zły
Bardzo zły

**Warunku meteorologiczne**

Temperatura powietrza: 8 °C

Prędkość i kierunek wiatru: SEE 2.3 m/s

Opad atmosferyczny:

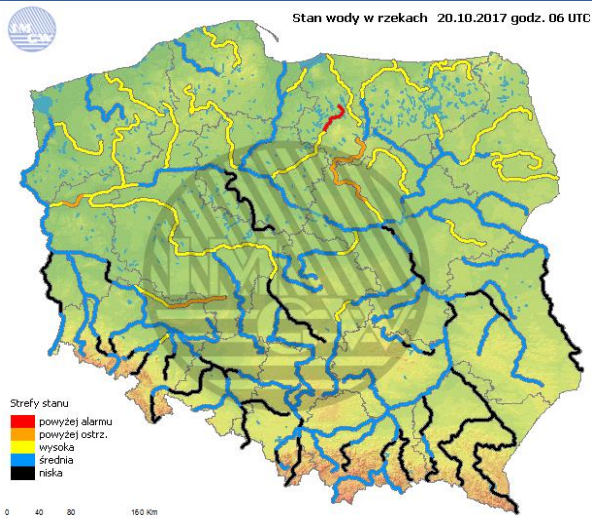
**Poziomy jakości powietrza**

Bardzo dobry
Dobry
Umiarkowany
Dostateczny
Zły
Bardzo zły

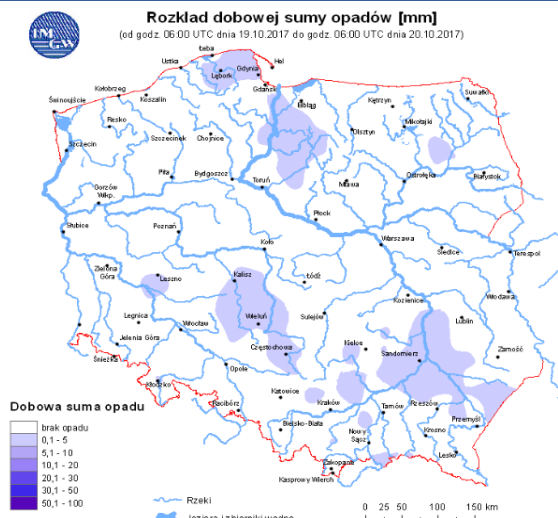
Więcej informacji o poziomach i indeksie jakości powietrza znajdziesz w zakładkach [Skala jakości powietrza](#) oraz [Indeks jakości powietrza](#)

## INFORMACJE HYDROLOGICZNO - METEOROLOGICZNE

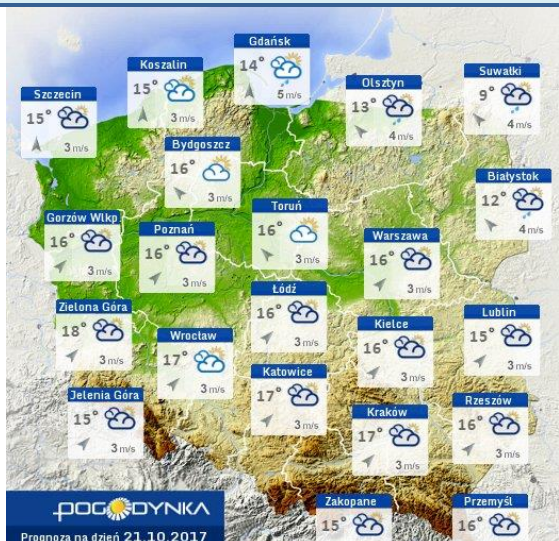
### Stan wody w rzekach



### Rozkład dobowej sumy opadów



### Prognoza pogody dla Polski na dziś



### Prognoza pogody dla Polski na jutro



### Ostrzeżenia METEO

**BRAK**

### Ostrzeżenia HYDRO

**BRAK**

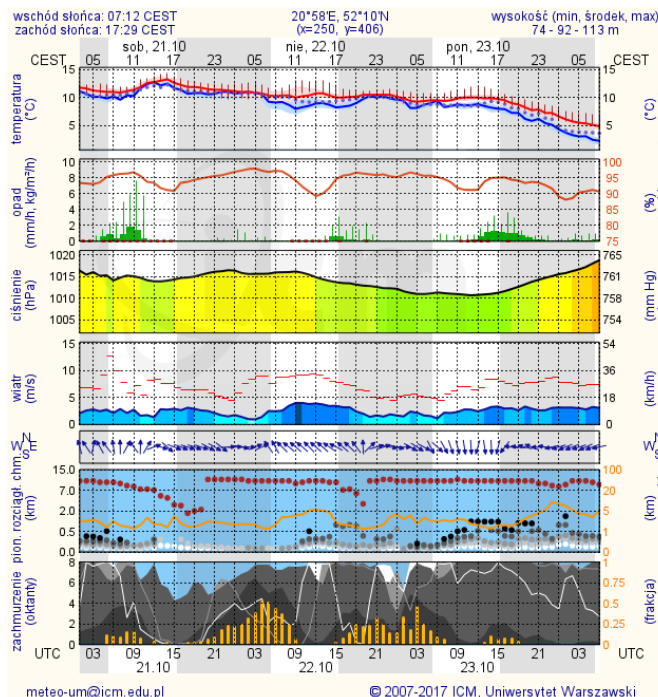
### ALARMY/POGOTOWIA PRZECIWPOWODZIOWE

Nazwa organu ogłaszającego i odwołującego	Obszar obowiązywania	Pogotowie/alarm przeciwpowodziowy	Data i godzina wprowadzenia	Data i godzina odwołania
Wójt Gminy Sochocin	gmina Sochocin	Pogotowie	12.10.2017 od godz. 13.00	Obowiązuje

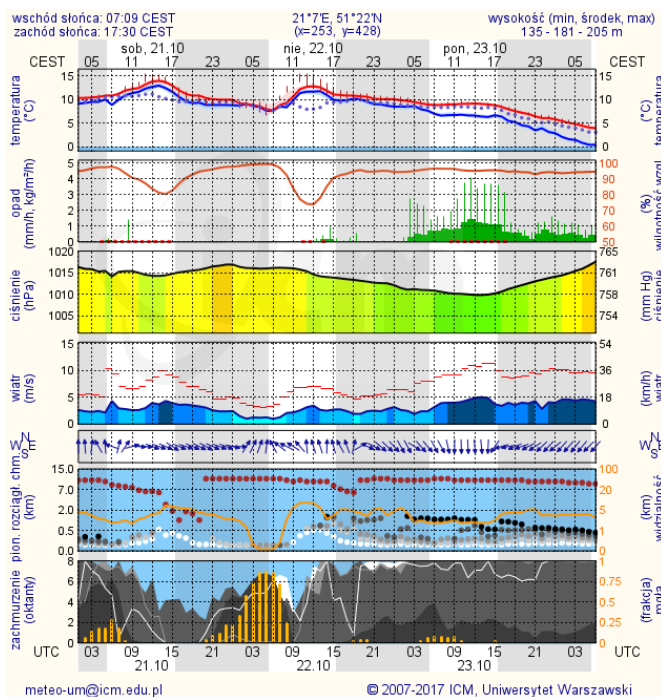
# METEOROGRAMY

## dla głównych miast województwa mazowieckiego:

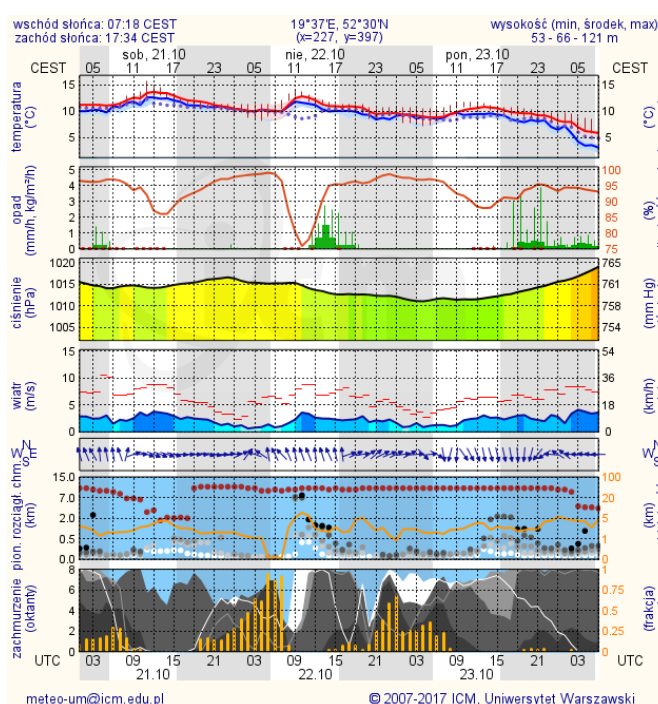
### Warszawa



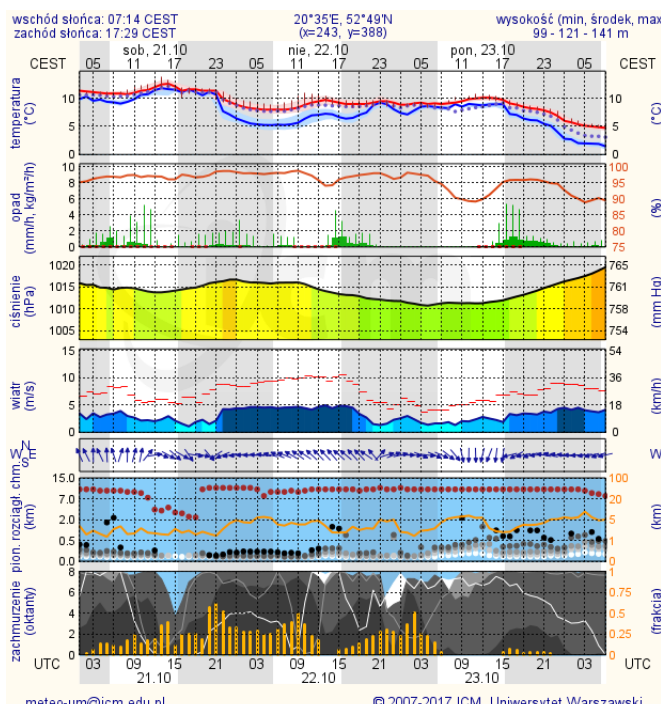
### Radom



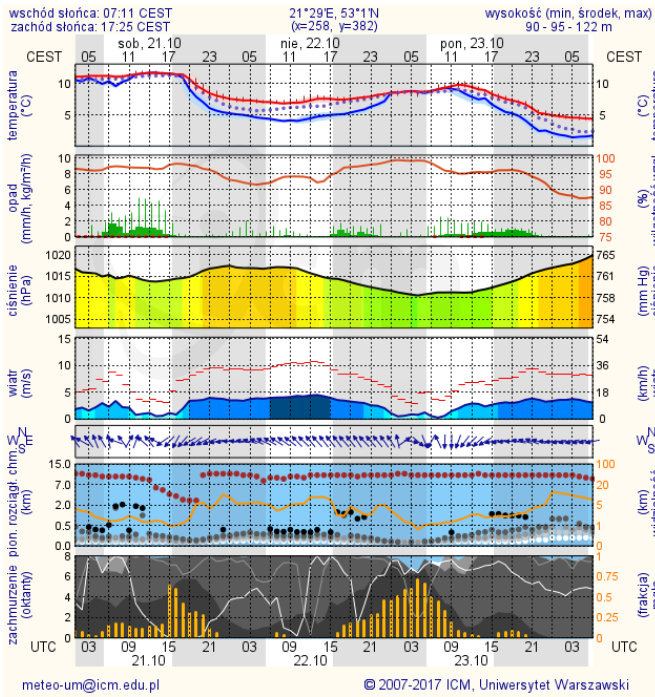
### Płock



### Ciechanów



## Ostrołęka



## Siedlce

