

BIULETYN INFORMACYJNY NR 291/2017

za okres od 18.10.2017 r. od godz. 7.00 do 19.10.2017 r. do godz. 7.00

czwartek, dnia 19.10.2017 r.

Najważniejsze zdarzenia z minionej doby



1. **Warszawa**, ul. Słoneczna 37- zawalenie się stropu, ewakuacja mieszkańców sąsiadujących budynków.
2. **PKN Orlen** - ćwiczenia taktyczno - bojowe.
3. **Województwo Mazowieckie** - ostrzeżenia 1 stopnia o złej jakości powietrza w RSO.

ZESTAWIENIE DANYCH STATYSTYCZNYCH Za okres: 18 – 19.10.2017 r.

	KOMENDA STOŁECZNA POLICJI	W analizowanym okresie	Od początku roku
	1) Odnotowano wypadków	7	2096
	2) Ofiary śmiertelne w wypadkach drogowych/ kolejowych/ lotniczych	0/0/0	115/13/2
	3) Osoby ranne w wypadkach drogowych/kolejowych/lotniczych	10/0/0	2441/9/3
	4) Utonięcia /wychłodzenia	0/0	15/7
	KOMENDA WOJEWÓDZKA POLICJI	W analizowanym okresie	Od początku roku
	1) Odnotowano wypadków	12	1761
	2) Ofiary śmiertelne w wypadkach drogowych/ kolejowych/ lotniczych	1/0/0	183/7/2
	3) Osoby ranne w wypadkach drogowych/kolejowych/lotniczych	12/0/0	2206/4/2
	4) Utonięcia/wychłodzenia	0/0	25/2
	KOMENDA WOJEWÓDZKA PAŃSTWOWEJ STRAŻY POŻARNEJ	W analizowanym okresie	Od początku roku
	1) Liczba pożarów	21	14128
	2) Ofiary śmiertelne w pożarach/zaczadzenia	0/0	41/5
	3) Osoby ranne w pożarach/zatrute, CO	1/0	297/8
	NADWIŚLAŃSKI ODDZIAŁ STRAŻY GRANICZNEJ	W dniu 18.10.2017	Od 01.01.2017
	1) Ruch graniczny: schengen/non-schengen	38251/16737	10646921/5249596
	2) Złożone wnioski o nadanie statusu uchodźcy	2	643
	3) Cudzoziemcy, którym odmówiono wjazdu do RP/zatrzymano	2/3	509/1170

WYKAZ ZGROMADZEŃ PUBLICZNYCH, IMPREZ MASOWYCH I INNYCH WYDARZEŃ w dniu 19.10.2017 r.

Godziny imprezy	Rodzaj imprezy	Miejsce/Trasa	Organizator	Liczba osób	Uwagi
całodobowo	zgromadzenie	ul. Matejki, teren skweru Francois Mitterranda oraz chodnik pomiędzy skwerem Francois Mitterranda, a skrzyżowaniem ulicy Matejki z ulicą Wiejską (strona południowa)	osoba prywatna	2-20	postępowanie uproszczone / bdb
9.00-20.00	zgromadzenie	zbiórka Al. Ujazdowskie 1/3, przed siedzibą Prezesa Rady Ministrów, przemarsz chodnikami, przed gmach Sejmu RP przy ul. Wiejskiej 4/6/8, a następnie przed Pałac Prezydencki przy ul. Krakowskie Przedmieście 48/50	osoba prywatna	do 11	bojkot "KOD-u" - domaganie się reform od Rządu, Prezydenta
10.00-20.00	zgromadzenie	ul. Janowskiego 7, przed KP Warszawa Ursynów	osoba prywatna	kilkadzie siąt	pt. "Policjanci - mordercy ODDAJCIE MI 2 LETNIEGO SYNA"
13.00-17.00	zgromadzenie	Nadarzyn ul. Warszawska 14 (na chodniku)	osoba prywatna	ok. 40	postępowanie uproszczone / edukacyjno - informacyjne o temacie nowych ruchów religijnych
22.00-6.00	zgromadzenie	Al. Ujazdowskie 1/3, przed Kancelarią Prezesa Rady Ministrów	osoba prywatna	5	postępowanie uproszczone / promowanie wartości demokratycznych
0.00-23.59	zgromadzenie	ul. Matejki, teren skweru Francois Mitterranda oraz chodnik pomiędzy skwerem Francois Mitterranda, a skrzyżowaniem ulicy Matejki z ulicą Wiejską (strona południowa)	osoba prywatna	2-20	postępowanie uproszczone / bdb

ASF – AFRYKAŃSKI POMÓR ŚWIŃ	
Ogniska ASF trzody chlewnej	Liczba ognisk
	8
Przypadki ASF dzików	Liczba przypadków
	66

Na chwilę obecną powołano **234** komisji do spraw szacowania szkód w gospodarstwach rolnych i działach specjalnych produkcji rolnej, w których wystąpiły szkody spowodowane przez niekorzystne zjawiska atmosferyczne. (załącznik)

JAKOŚĆ POWIETRZA

Wyniki pomiarów zanieczyszczeń powietrza za minioną dobę [w $\mu\text{g}/\text{m}^3$] na automatycznych stacjach WIOŚ w Warszawie

Wybierz datę: 2017-10-18, Śr Zestawienie dobowe (średnie)- Stacje automatyczne

Stacja	Pomiar	PM10 [$\mu\text{g}/\text{m}^3$]		PM2.5 [$\mu\text{g}/\text{m}^3$]		O ₃ [$\mu\text{g}/\text{m}^3$]		NO ₂ [$\mu\text{g}/\text{m}^3$]	SO ₂ [$\mu\text{g}/\text{m}^3$]	CO [$\mu\text{g}/\text{m}^3$]		C ₆ H ₆ [$\mu\text{g}/\text{m}^3$]
		Pył zawieszony PM10 S24h	Pył zawieszony PM10 S24h	Pył zawieszony PM 2.5 S24h	Pył zawieszony PM 2.5 S24h	S24h	S8max	Dwutlenek azotu S24h	Dwutlenek siarki S24h	Tlenek węgla S24h	S8max	Benzen S24h
Belsk-IGFPAN						41.2	56.6	15.8	3.2	304	385	
Granica-KPN						5.4	11.8	21.6	2.5			
Guty Duże						40.3	48	8	1.9			
Konstancin-Jeziorna		71.5		42.6		16.2	46.2	21.3	2.2	668	979	2.6
Legionowo-Zegrzyńska				35.1		16.9	43.7	34	3.1			
Otwock-Brzozowa				168.3		14.1	41.8	43.5	4.1	1078	1871	
Piastów-Pułaskiego				42.1		16.4	37.2	50.3	10.3			
Płock-Gimnazjum						23.9	38.1	28.8	2.8	301	415	1.3
Płock-Reja		66.9		40		23	39.9	34.2	3.5	692	1013	1.6
Radom-Tochtermana		68.7		43.3		34.4	70.1	44.9	4.1	941	1882	1.7
Siedlce-Konarskiego				36.2								
Warszawa-Komunikacyjna		131.5		67.7				111.7		1665	2616	3.7
Warszawa-Marszałkowska		97.7		65.3				64.7		1074	1769	
Warszawa-Podleśna						18	40.4					
Warszawa-Targówek		75.3				10.9	30.9	54.7	5.1			
Warszawa-Ursynów		77.2		41.8		22.9	40.6	59.3	7.5			
Żyrardów-Roosevelta												

PROGNOZA JAKOŚCI POWIETRZA NA DZIŚ

Śred. 24h

Max 1h

1h*

PM10 [$\mu\text{g}/\text{m}^3$]

- 0-20
- 20-60
- 60-100
- 100-140
- 140-200
- > 200

Warunku meteorologiczne

Temperatura powietrza

9 °C

Prędkość i kierunek wiatru

NE
1.1 m/s

Opad atmosferyczny

Poziomy jakości powietrza

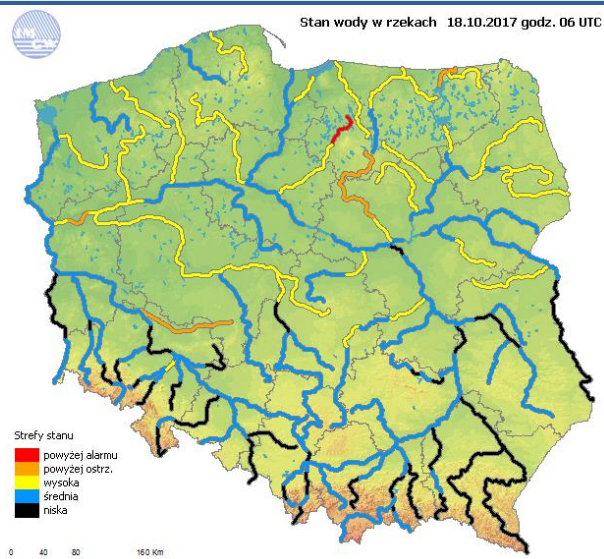
- Bardzo dobry
- Dobry
- Umiarkowany
- Dostateczny
- Zły
- Bardzo zły

Więcej informacji o poziomach i indeksie jakości powietrza znajdziesz w zakładkach [Skala jakości powietrza](#) oraz [Indeks jakości powietrza](#)

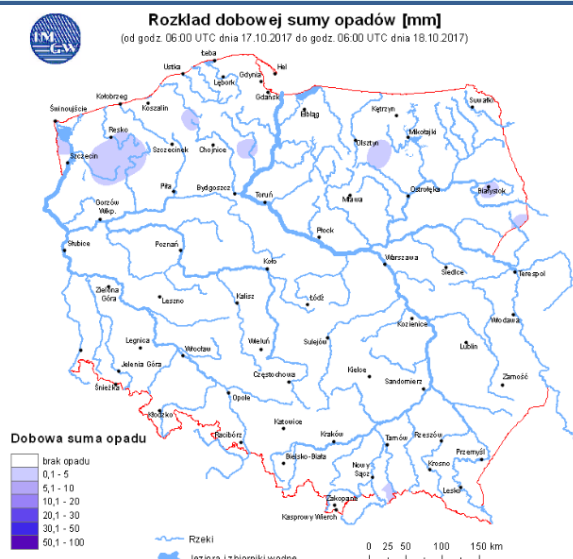
* Ze względów technicznych mapa dynamiczna może działać wolniej.

INFORMACJE HYDROLOGICZNO - METEOROLOGICZNE

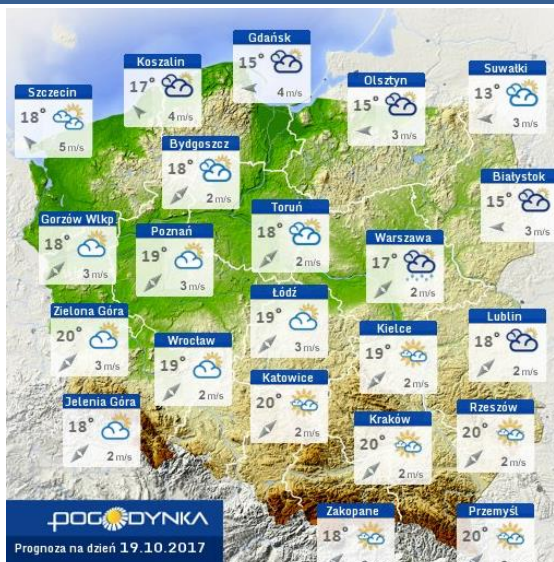
Stan wody w rzekach



Rozkład dobowej sumy opadów



Prognoza pogody dla Polski na dziś



Prognoza pogody dla Polski na jutro



Ostrzeżenia METEO

BRAK

Ostrzeżenia HYDRO

BRAK

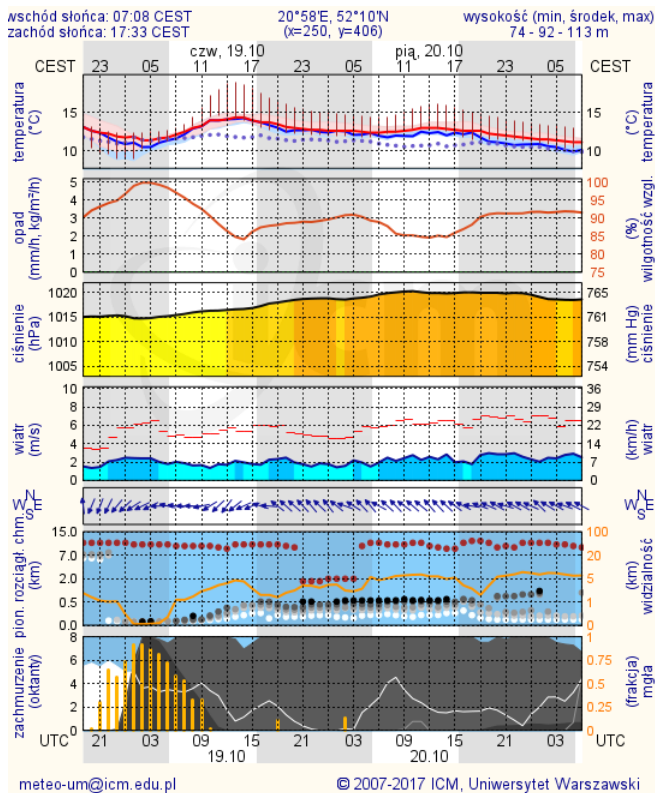
ALARMY/POGOTOWIA PRZECIWPOWODZIOWE

Nazwa organu ogłaszającego i odwołującego	Obszar obowiązywania	Pogotowie/alarm przeciwpowodziowy	Data i godzina wprowadzenia	Data i godzina odwołania
Wójt Gminy Sochocin	gmina Sochocin	Pogotowie	12.10.2017 od godz. 13.00	Obowiązuje

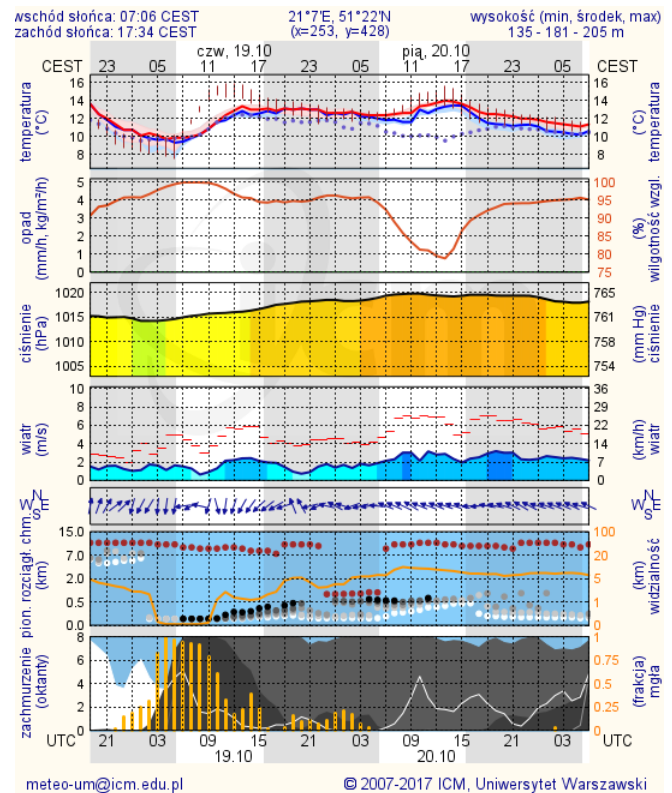
METEOROGRAMY

dla głównych miast województwa mazowieckiego:

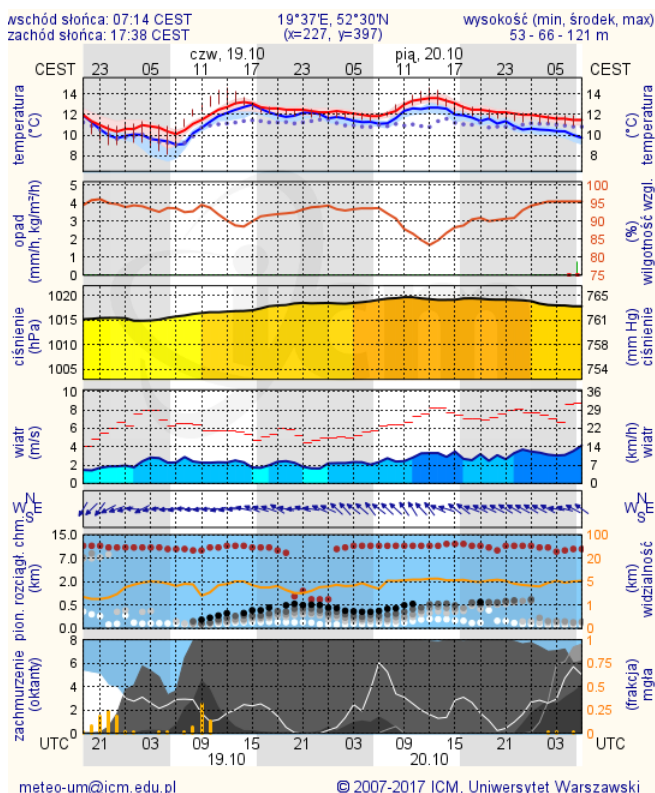
Warszawa



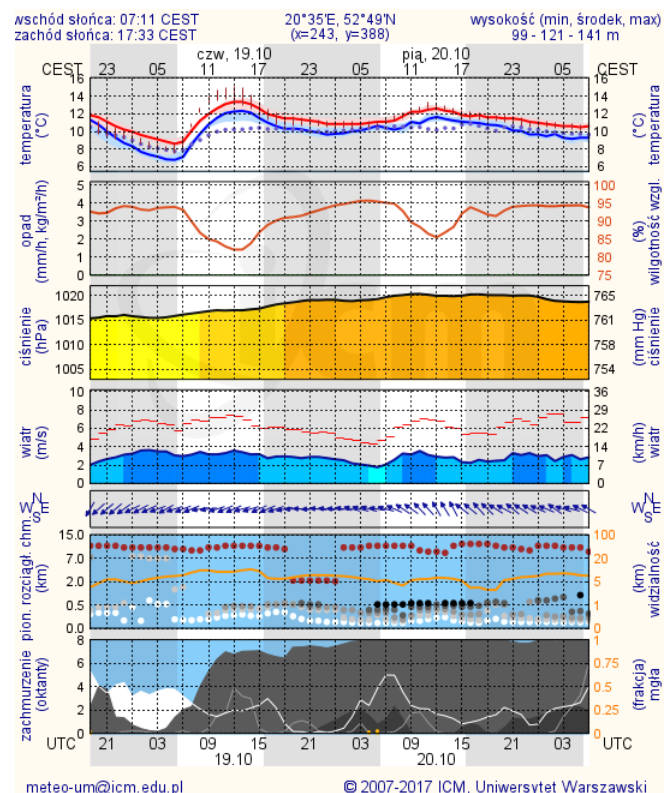
Radom



Płock



Ciechanów



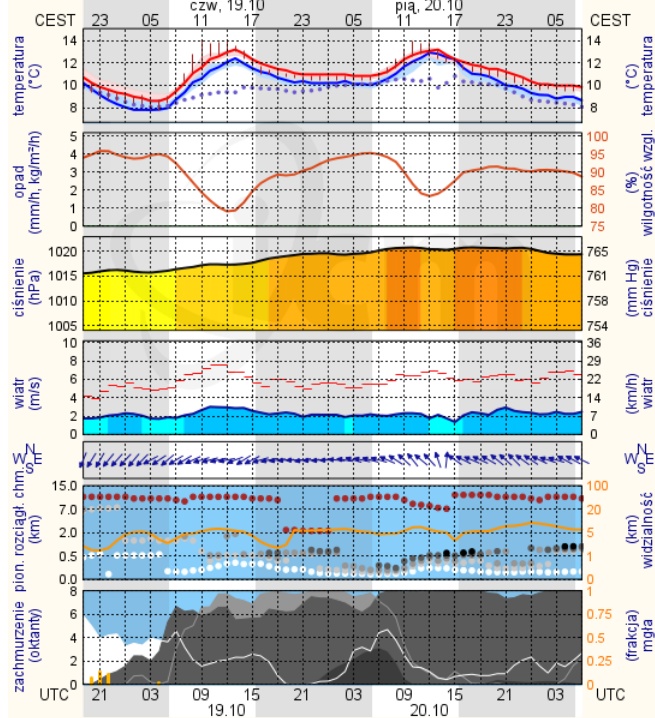
WOJEWÓDZKIE CENTRUM ZARZĄDZANIA KRYZYSOWEGO

Plac Bankowy 3/5, 00-950 Warszawa, tel.: (22) 595-13-00; 595-13-01; 987; fax.: (22) 620-19-40; 695-63-53;

www.mazowieckie.pl

Ostrołęka

wschód słońca: 07:07 CEST 21°29'E, 53°11'N wysokość (min, środek, max) 90 - 95 - 122 m
zachód słońca: 17:29 CEST (x=258, y=382) pią, 20.10

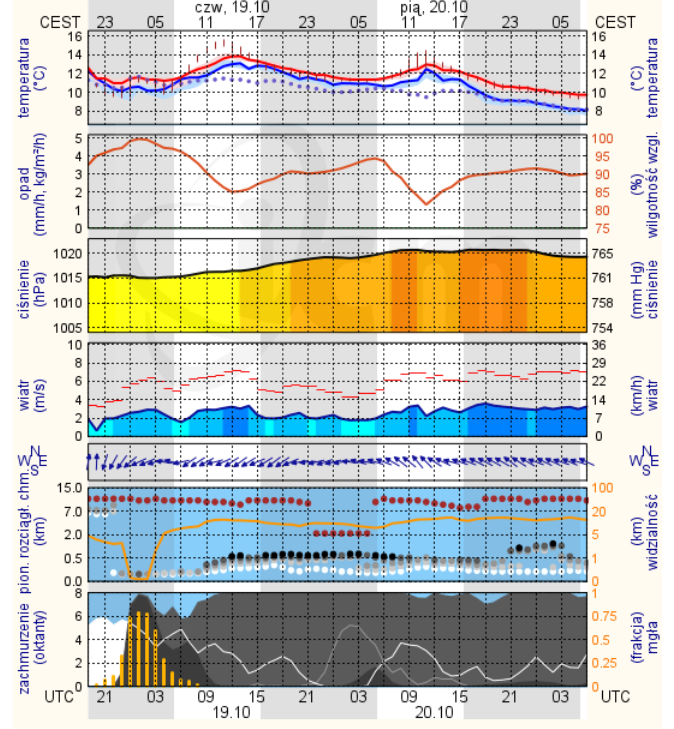


meteo-um@icm.edu.pl

© 2007-2017 ICM, Uniwersytet Warszawski

Siedlce

wschód słońca: 07:03 CEST 22°12'E, 52°8'N wysokość (min, środek, max) 149 - 164 - 183 m
zachód słońca: 17:28 CEST (x=271, y=406) pią, 20.10



meteo-um@icm.edu.pl

© 2007-2017 ICM, Uniwersytet Warszawski