

## BIULETYN INFORMACYJNY NR 287/2017

za okres od 14.10.2017 r. od godz. 7.00 do 15.10.2017 r. do godz. 7.00

niedziela, dnia 14.10.2017 r.

### Najważniejsze zdarzenia z minionej doby

Brak zdarzeń



## ZESTAWIENIE DANYCH STATYSTYCZNYCH

Za okres: 14 – 15.10.2017 r.

	<b>KOMENDA STOŁECZNA POLICJI</b>	<b>W analizowanym okresie</b>	<b>Od początku roku</b>
	1) Odnotowano wypadków	5	2062
	2) Ofiary śmiertelne w wypadkach drogowych/ kolejowych/ lotniczych	2/0/0	112/13/2
	3) Osoby ranne w wypadkach drogowych/kolejowych/lotniczych	12/0/0	2312/9/3
	4) Utonięcia /wychłodzenia	0/0	15/7
	<b>KOMENDA WOJEWÓDZKA POLICJI</b>	<b>W analizowanym okresie</b>	<b>Od początku roku</b>
	1) Odnotowano wypadków	10	1712
	2) Ofiary śmiertelne w wypadkach drogowych/ kolejowych/ lotniczych	0/0/0	178/7/2
	3) Osoby ranne w wypadkach drogowych/kolejowych/lotniczych	15/0/0	2147/4/2
	4) Utonięcia/wychłodzenia	0/0	25/2
	<b>KOMENDA WOJEWÓDZKA PAŃSTWOWEJ STRAŻY POŻARNEJ</b>	<b>W analizowanym okresie</b>	<b>Od początku roku</b>
	1) Liczba pożarów	33	14028
	2) Ofiary śmiertelne w pożarach/zaczadzenia	0/0	41/5
	3) Osoby ranne w pożarach/zatrute, CO	2/0	295/8
	<b>NADWIŚLAŃSKI ODDZIAŁ STRAŻY GRANICZNEJ</b>	<b>W dniu 14.10.2017</b>	<b>Od 01.01.2017</b>
	1) Ruch graniczny: schengen/non-schengen	34208/17623	10487403/5177593
	2) Złożone wnioski o nadanie statusu uchodźcy	0	635
	3) Cudzoziemcy, którym odmówiono wjazdu do RP/zatrzymano	0/0	502/1152

**WYKAZ ZGROMADZEŃ PUBLICZNYCH, IMPREZ MASOWYCH I INNYCH WYDARZEŃ w dniu 15.10.2017 r.**

Godziny imprezy	Rodzaj imprezy	Miejsce/Trasa	Organizator	Liczba osób	Uwagi
0.00-12.00 17.00-22.00 22.00-6.00	zgromadzenie	Al. Ujazdowskie 1/3, przed Kancelarią Prezesa Rady Ministrów	osoba prywatna	4-5	postępowanie uproszczone / promowanie wartości demokratycznych
0.00-24.00	zgromadzenie	ul. Matejki, teren skweru Francois Mitterranda oraz chodnik pomiędzy skwerem Francois Mitterranda, a skrzyżowaniem ulicy Matejki z ulicą Wiejską (strona południowa)	osoba prywatna	2-20	postępowanie uproszczone / bdb
9.00-20.00	zgromadzenie	<u>zbiórka</u> Al. Ujazdowskie 1/3, przed siedzibą Prezesa Rady Ministrów, <u>przemarsz</u> chodnikami, przed gmach Sejmu RP przy ul. Wiejskiej 4/6/8, a następnie przed Pałac Prezydencki przy ul. Krakowskie Przedmieście 48/50	osoba prywatna	do 11	bojkot "KOD-u" - domaganie się reform od Rządu, Prezydenta
12.00-15.00	zgromadzenie	ul. Krakowskie Przedmieście 48/50, przed Pałacem Prezydenckim	osoba prywatna	2	postępowanie uproszczone / zgromadzenie nawiązujące do sądownictwa budzącego ostatnio duże i skrajne emocje
12.00-20.00	zgromadzenie	ul. Krakowskie Przedmieście 15, przed Galerią Kordegarda	osoba prywatna	do 10	podnoszenie świadomości patriotycznej społeczeństwa, zwrócenie uwagi na standardy demokracji, upamiętnienie tragedii smoleńskiej oraz jakość pracy służb odpowiedzialnych za badanie katastrofy z 10 kwietnia 2010 r.
14.00-17.00	zgromadzenie	rondo Dmowskiego, przed wejściem do stacji metra "Centrum"	osoba prywatna	10	postępowanie uproszczone - przedstawienie projektu pn. "Ratujmy kobiety"
15.00-16.00	zgromadzenie	ul. Krakowskie Przedmieście 15/17, przed Galerią Kordegarda	osoba prywatna	60	postępowanie uproszczone - bdb
15.00-17.00	zgromadzenie	rondo Dmowskiego, przed wejściem do stacji metra "Centrum"	osoba prywatna	10	postępowanie uproszczone - pikietą pokojową przeciwko pedofilii

ASF – AFRYKAŃSKI POMÓR ŚWIŃ	
Ogniska ASF trzody chlewnej	Liczba ognisk
	8
Przypadki ASF dzików	Liczba przypadków
	64

Na chwilę obecną powołano **229** komisji do spraw szacowania szkód w gospodarstwach rolnych i działach specjalnych produkcji rolnej, w których wystąpiły szkody spowodowane przez niekorzystne zjawiska atmosferyczne. (załącznik)

# JAKOŚĆ POWIETRZA

Wyniki pomiarów zanieczyszczeń powietrza za minioną dobę [w  $\mu\text{g}/\text{m}^3$ ] na automatycznych stacjach WIOŚ w Warszawie

Wybierz datę: 2017-10-14, So Zestawienie dobowe (średnie)- Stacje automatyczne

Stacja	Pomiar Pył zawieszony PM10 S24h	PM2.5 [ $\mu\text{g}/\text{m}^3$ ] Pył zawieszony PM 2.5 S24h	O <sub>3</sub> [ $\mu\text{g}/\text{m}^3$ ] Ozon		NO <sub>2</sub> [ $\mu\text{g}/\text{m}^3$ ] Dwutlenek azotu S24h	SO <sub>2</sub> [ $\mu\text{g}/\text{m}^3$ ] Dwutlenek siarki S24h	CO [ $\mu\text{g}/\text{m}^3$ ] Tlenek węgla		C <sub>6</sub> H <sub>6</sub> [ $\mu\text{g}/\text{m}^3$ ] Benzen S24h
			S24h	S8max			S24h	S8max	
Belsk-IGFPAN			36.8	49.8	7.5	1.5	221	249	
Granica-KPN			16.9	25.5	17.5	2.5			
Guty Duże			34.7	51.9	3.8	1.3			
Konstancin-Jeziorna	28.1	19.4	30.2	42.8	15.6	1.8	332	399	0.3
Legionowo-Zegrzyńska		15.6	22.4	39.9	14.2	1.1			
Otwock-Brzozowa		19.9	24.5	43	25.2	2.4	351	447	
Piastów-Pułaskiego		16.5	26.5	35.9	17.6	5.6			
Płock-Gimnazjum			27.2	34.3	12.3	1	288	331	0.4
Płock-Reja	28.9	19.8	30.2	39.5	12.2	2	393	426	0.6
Radom-Tochtermana	27.5	18.7	31.4	43.1	14.8	0.7	303	321	0.5
Siedlce-Konarskiego	18.3	15.8							
Warszawa-Komunikacyjna	47.3	32.8			38.1		535	626	1.4
Warszawa-Marszałkowska	39.1	31.8			18.7		446	513	
Warszawa-Podleśna			26.8	41					
Warszawa-Targówek	27.6		19.5	27.8	21.3	2.1			
Warszawa-Ursynów			27.5	38.7	22.7	4			
Żyrardów-Roosevelta	24.6	16.7							

## PROGNOZA JAKOŚCI POWIETRZA NA DZIŚ

**Śred. 24h**

**Max 1h**

**1h+**

**Indeks jakości powietrza**

- Bardzo dobry
- Dobry
- Umiarkowany
- Dostateczny
- Zły
- Bardzo zły

**Warunki meteorologiczne**

Temperatura powietrza

14 °C

Prędkość i kierunek wiatru

W  
4.5 m/s

Opad atmosferyczny

**Poziomy jakości powietrza**

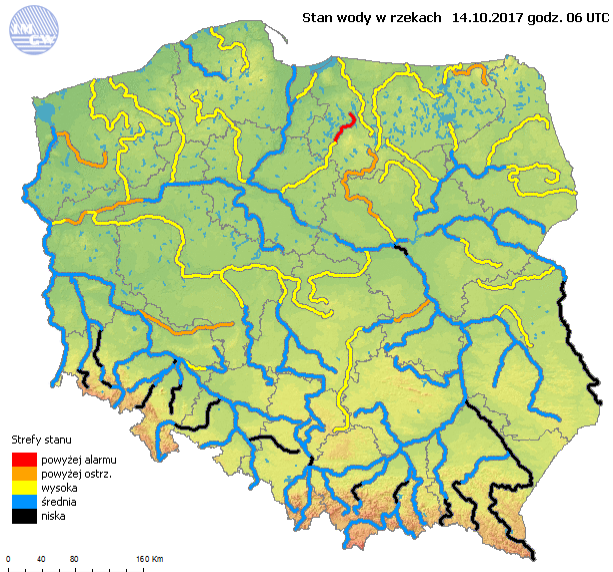
- Bardzo dobry
- Dobry
- Umiarkowany
- Dostateczny
- Zły
- Bardzo zły

Więcej informacji o poziomach i indeksie jakości powietrza znajdziesz w zakładkach [Skala jakości powietrza](#) oraz [Indeks jakości powietrza](#)

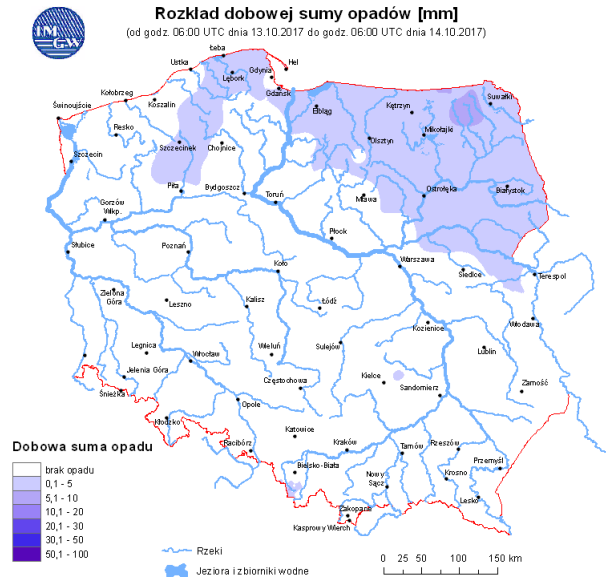
\* Ze względów technicznych mapa dynamiczna może działać wolniej.

# INFORMACJE HYDROLOGICZNO - METEOROLOGICZNE

## Stan wody w rzekach



## Rozkład dobowej sumy opadów



## Prognoza pogody dla Polski na dziś



## Prognoza pogody dla Polski na jutro



## Ostrzeżenia METEO

**BRAK**

## Ostrzeżenia HYDRO

**BRAK**

## ALARMY/POGOTOWIA PRZECIWPOWODZIOWE

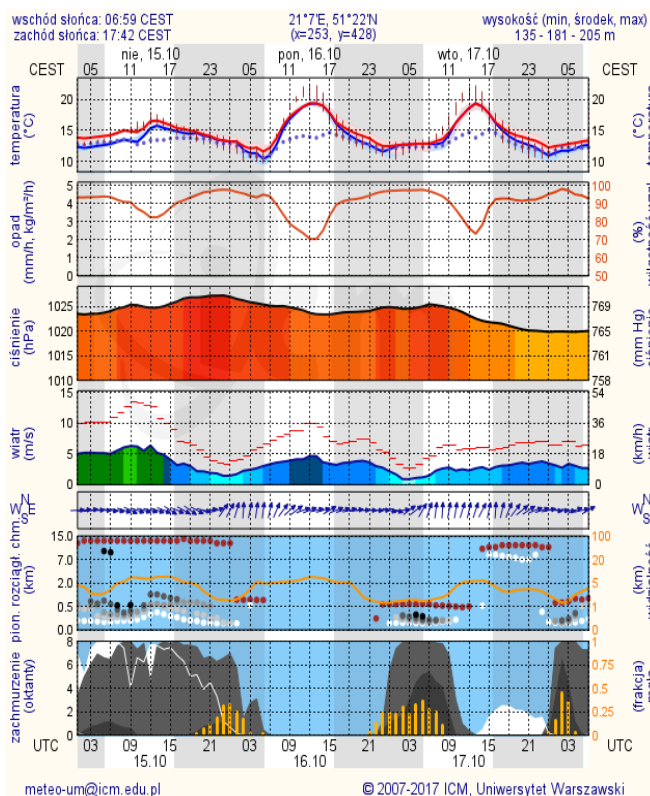
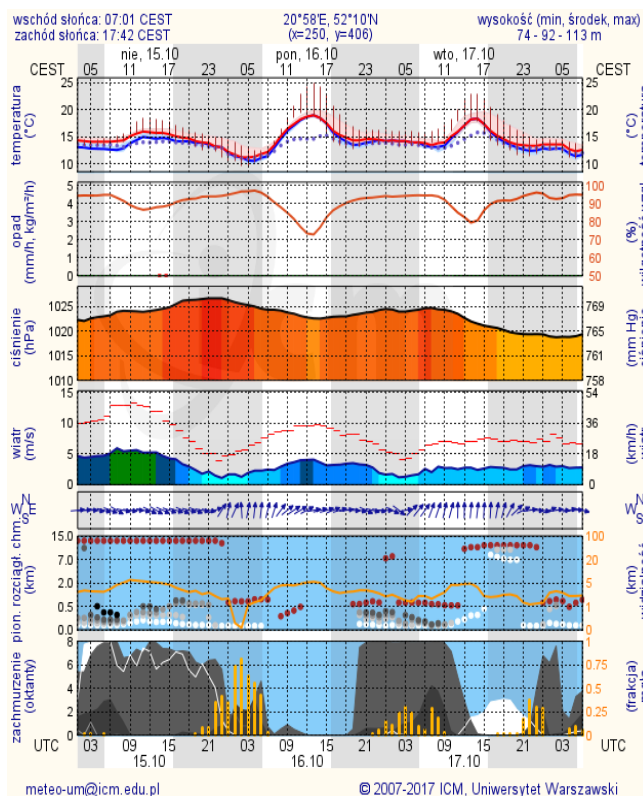
Nazwa organu ogłaszającego i odwołującego	Obszar obowiązywania	Pogotowie/alarm przeciwpowodziowy	Data i godzina wprowadzenia	Data i godzina odwołania
Wójt Gminy Czosnów	dla m. Aleksandrów i m. Kiścinnie	Alarm	05.10.2017 od godz. 14.00	Obowiązuje
Wójt Gminy Sochocin	gmina Sochocin	Pogotowie	12.10.2017 od godz. 13.00	Obowiązuje

## METEOROGRAMY

dla głównych miast województwa mazowieckiego:

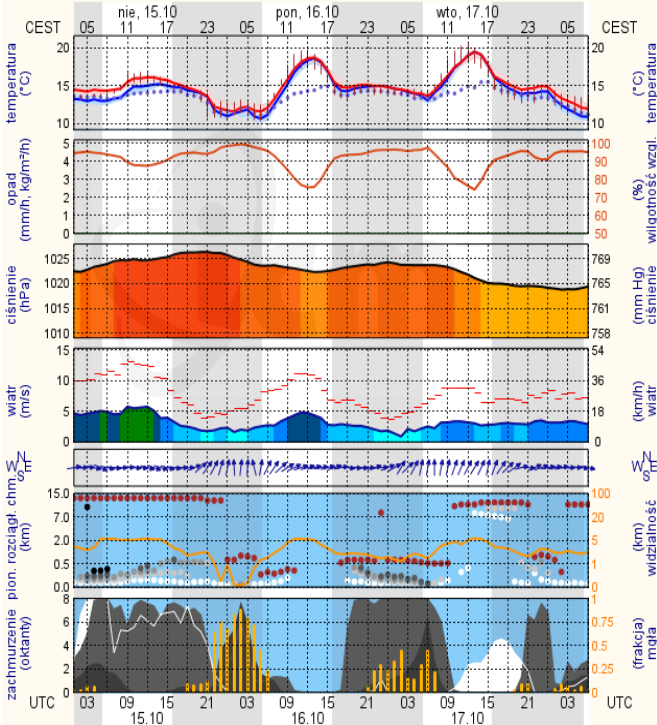
### Warszawa

### Radom



## Płock

wschód słońca: 07:07 CEST      19°37'E, 52°30'N      wysokość (min, środek, max)  
zachód słońca: 17:47 CEST      (x=227, y=397)      53 - 66 - 121 m

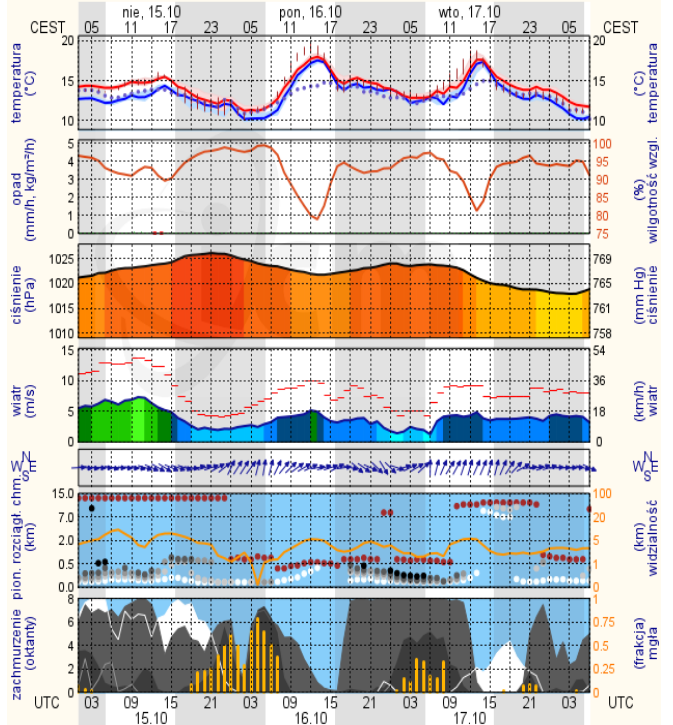


meteo-um@icm.edu.pl

© 2007-2017 ICM, Uniwersytet Warszawski

## Ciechanów

wschód słońca: 07:03 CEST      20°35'E, 52°49'N      wysokość (min, środek, max)  
zachód słońca: 17:42 CEST      (x=243, y=388)      99 - 121 - 141 m

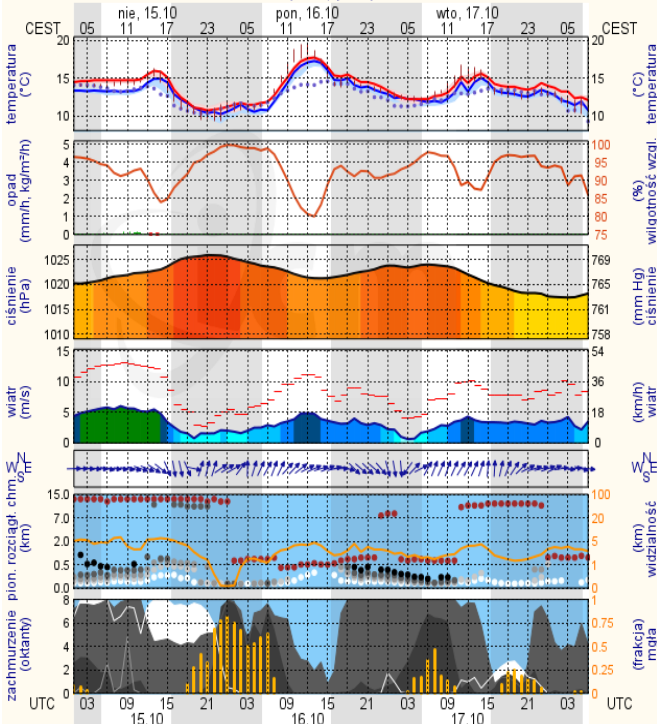


meteo-um@icm.edu.pl

© 2007-2017 ICM, Uniwersytet Warszawski

## Ostrołęka

wschód słońca: 07:00 CEST      21°29'E, 53°11'N      wysokość (min, środek, max)  
zachód słońca: 17:38 CEST      (x=258, y=382)      90 - 95 - 122 m

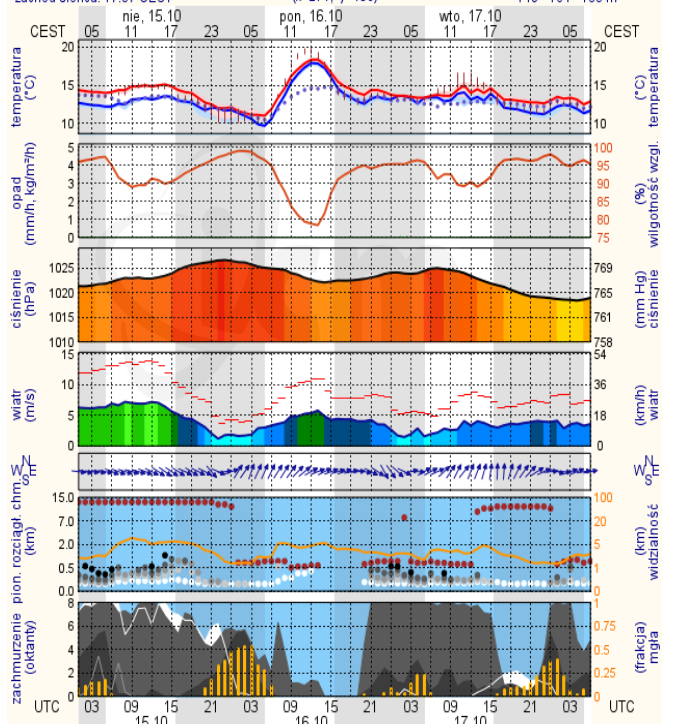


meteo-um@icm.edu.pl

© 2007-2017 ICM, Uniwersytet Warszawski

## Siedlce

wschód słońca: 06:56 CEST      22°12'E, 52°8'N      wysokość (min, środek, max)  
zachód słońca: 17:37 CEST      (x=271, y=406)      149 - 164 - 183 m



meteo-um@icm.edu.pl

© 2007-2017 ICM, Uniwersytet Warszawski