

BIULETYN INFORMACYJNY NR 285/2017

za okres od 12.10.2017 r. od godz. 7.00 do 13.10.2017 r. do godz. 7.00

piątek, dnia 13.10.2017 r.

Najważniejsze zdarzenia z minionej doby



1. **Kożuszki Parcel** (pow. sochaczewski) – wyciek amoniaku z instalacji chłodzącej w zakładach MARS.
2. **Sochocin** (pow. płoński) – wprowadzenie stanu pogotowia p/powodziowego.

ZESTAWIENIE DANYCH STATYSTYCZNYCH

Za okres: 12 – 13.10.2017 r.

	KOMENDA STOŁECZNA POLICJI	W analizowanym okresie	Od początku roku
	1) Odnotowano wypadków	10	2052
	2) Ofiary śmiertelne w wypadkach drogowych/ kolejowych/ lotniczych	0/0/0	110/13/2
	3) Osoby ranne w wypadkach drogowych/kolejowych/lotniczych	11/0/0	2293/9/3
	4) Utonięcia /wychłodzenia	0/0	15/7
	KOMENDA WOJEWÓDZKA POLICJI	W analizowanym okresie	Od początku roku
	1) Odnotowano wypadków	10	1698
	2) Ofiary śmiertelne w wypadkach drogowych/ kolejowych/ lotniczych	0/0/0	178/7/2
	3) Osoby ranne w wypadkach drogowych/kolejowych/lotniczych	12/0/0	2126/4/2
	4) Utonięcia/wychłodzenia	0/0	25/2
	KOMENDA WOJEWÓDZKA PAŃSTWOWEJ STRAŻY POŻARNEJ	W analizowanym okresie	Od początku roku
	1) Liczba pożarów	20	13975
	2) Ofiary śmiertelne w pożarach/zaczadzenia	0/0	40/5
	3) Osoby ranne w pożarach/zatrute, CO	0/0	292/8
	NADWIŚLAŃSKI ODDZIAŁ STRAŻY GRANICZNEJ	W dniu 12.10.2017	Od 01.01.2017
	1) Ruch graniczny: schengen/non-schengen	38383/19880	10411406/5142578
	2) Złożone wnioski o nadanie statusu uchodźcy	4	632
	3) Cudzoziemcy, którym odmówiono wjazdu do RP/zatrzymano	4/5	502/1148

WYKAZ ZGROMADZEŃ PUBLICZNYCH, IMPREZ MASOWYCH I INNYCH WYDARZEŃ w dniu 13.10.2017 r.

Godziny imprezy	Rodzaj imprezy	Miejsce/Trasa	Organizator	Liczba osób	Uwagi
całodobowo	zgromadzenie	ul. Matejki, teren skweru François Mitterranda oraz chodnik pomiędzy skwerem François Mitterranda, a skrzyżowaniem ulicy Matejki z ulicą Wiejską (strona południowa)	osoba prywatna	2-20	postępowanie uproszczone / bdb
całodobowo	zgromadzenie	zbiórka na skwerze Mitterranda przy ul. Matejki, (23.00-23.59) przemarsz ulicami Matejki i Al. Ujazdowskie, przed gmach Kancelarii Prezesa Rady Ministrów, przy Al. Ujazdowskich 1/3	osoba prywatna	5 000	obrona wartości konstytucyjnych
6.00-12.00	zgromadzenie	Al. Ujazdowskie 1/3, przed Kancelarią Prezesa Rady Ministrów	osoba prywatna	10	postępowanie uproszczone / promowanie wartości demokratycznych
9.00-10.30	zgromadzenie	ul. Chałubińskiego 4/6, przed gmachem Ministerstwa Infrastruktury i Budownictwa	osoba prywatna	ok. 100	postępowanie uproszczone - obrona praw pracowniczych / bdb
9.00-20.00	zgromadzenie	zbiórka Al. Ujazdowskie 1/3, przed siedzibą Prezesa Rady Ministrów, przemarsz chodnikami, przed gmach Sejmu RP przy ul. Wiejskiej 4/6/8, a następnie przed Pałac Prezydencki przy ul. Krakowskie Przedmieście 48/50	osoba prywatna	do 11	bojkot "KOD-u" - domaganie się reform od Rządu, Prezydenta
12.00-15.00	zgromadzenie	ul. Wiejska 4/6/8, przed gmachem Sejmu RP	osoba prywatna	do 30	protest w związku z przewlekłym torturowaniem obywateli RP przy pomocy broni skierowanej energii, zorganizowanego stalkingu, obawy trwałej utraty zdrowia i życia obywateli
17.00-19.30	zgromadzenie	rondo Dmowskiego, przed wejściem do stacji metra "Centrum"	osoba prywatna	20	postępowanie uproszczone / przedstawienie projektu pn. "Ratujmy Kobiety
19.00-20.00	zgromadzenie	ul. Krakowskie Przedmieście 62/64 - bdb	osoba prywatna	200	postępowanie uproszczone / publiczna modlitwa, troska o moralny stan narodu Polskiego

ASF – AFRYKAŃSKI POMÓR ŚWIŃ	
Ogniska ASF trzody chlewnej	Liczba ognisk
	8
Przypadki ASF dzików	Liczba przypadków
	62

Na chwilę obecną powołano **229** komisji do spraw szacowania szkód w gospodarstwach rolnych i działach specjalnych produkcji rolnej, w których wystąpiły szkody spowodowane przez niekorzystne zjawiska atmosferyczne. (załącznik)

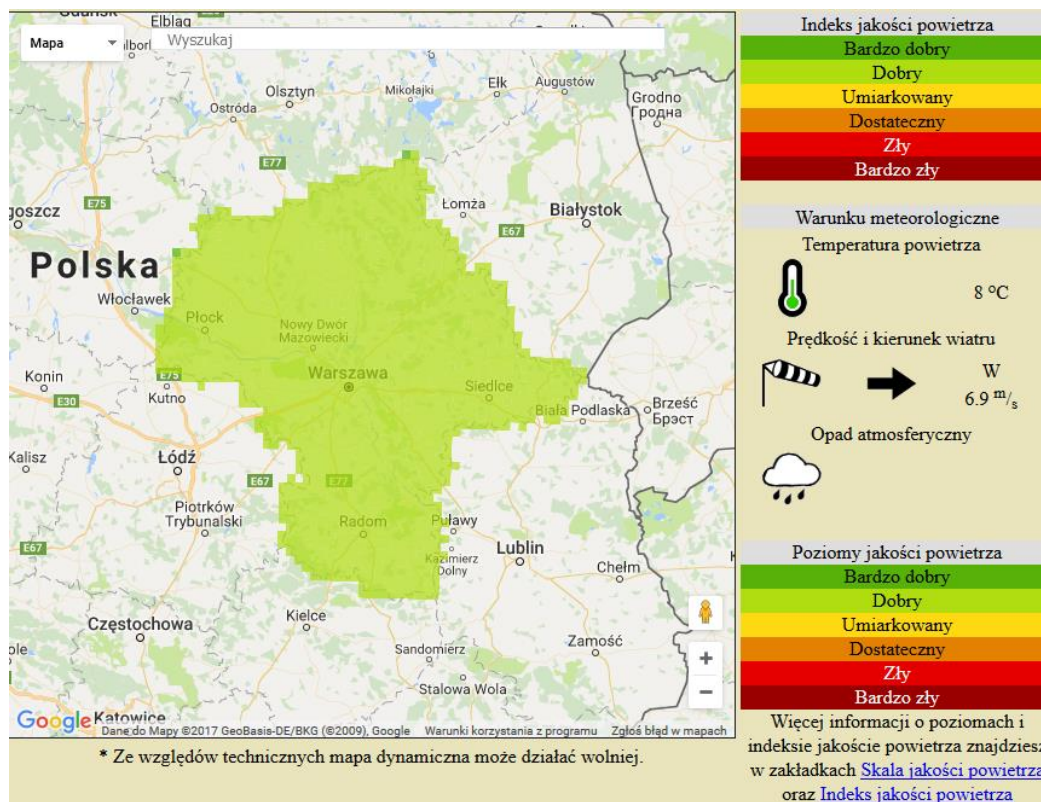
JAKOŚĆ POWIETRZA

Wyniki pomiarów zanieczyszczeń powietrza za minioną dobę [w µg/m³] na automatycznych stacjach WIOŚ w Warszawie

Wybierz datę: 2017-10-11, Śr Zestawienie dobowe (średnie)- Stacje automatyczne

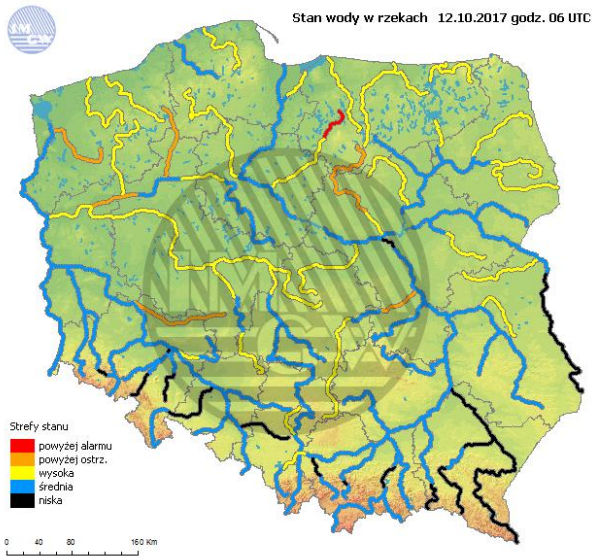
Stacja	Pomiar Pył zawieszony PM10 S24h	PM2.5 [µg/m ³] Pył zawieszony PM 2.5 S24h	O ₃ [µg/m ³] Ozon		NO ₂ [µg/m ³] Dwutlenek azotu S24h	SO ₂ [µg/m ³] Dwutlenek siarki S24h	CO [µg/m ³] Tlenek węgla		C ₆ H ₆ [µg/m ³] Benzen S24h
			S24h	S8max			S24h	S8max	
Belsk-IGFPAN			28.2	34.5	8.7	1.1	170	251	
Granica-KPN			21.1	23.5	14.1	2.5			
Guty Duże			41.5	51.9	3.5	1.2			
Konstancin-Jeziorna	25.1	18.3	27.8	35.8	12.6	1.3	443	740	0.5
Legionowo-Zegrzyńska		10.8	21.7	29.4	17.7	1.2			
Otwock-Brzozowa		18.6	18.4	27.5	13.6	2.4	343	912	
Piastów-Pułaskiego		14.8	24.2	27.4	17.5	7.2			
Płock-Gimnazjum			27.4	31.9	11.5	1	211	246	0.3
Płock-Reja	23.9	17.7	29.8	33.8	12.8	1.4	374	427	0.5
Radom-Tochtermana	22.5	16.6	29.9	33.9	14.8	2.7	631	699	0.5
Siedlce-Konarskiego	15.7	14.5							
Warszawa-Komunikacyjna	25.5	22.5			45.4		611	973	1.5
Warszawa-Marszałkowska	29.9	28.4			22.8		454	539	
Warszawa-Podleśna			21.7	24.2					
Warszawa-Targówek	20		16.8	20.4	23.5	1.2			
Warszawa-Ursynów	23.7	17.1	22.2	23.7	22.2	19			
Żyrardów-Roosevelta	22.3	16.5							

PROGNOZA JAKOŚCI POWIETRZA NA DZIŚ

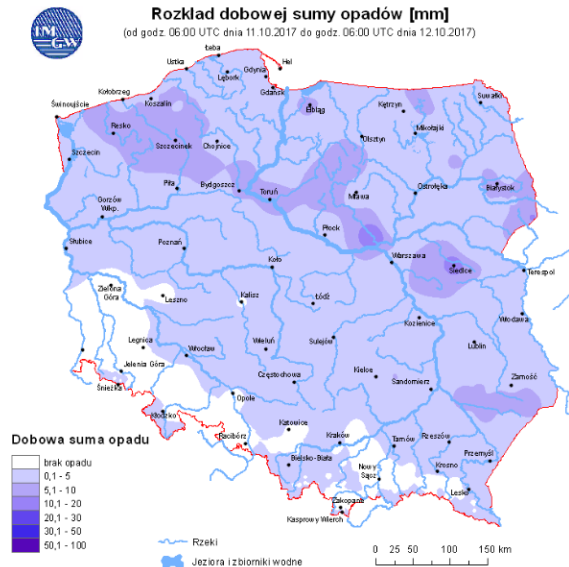


INFORMACJE HYDROLOGICZNO - METEOROLOGICZNE

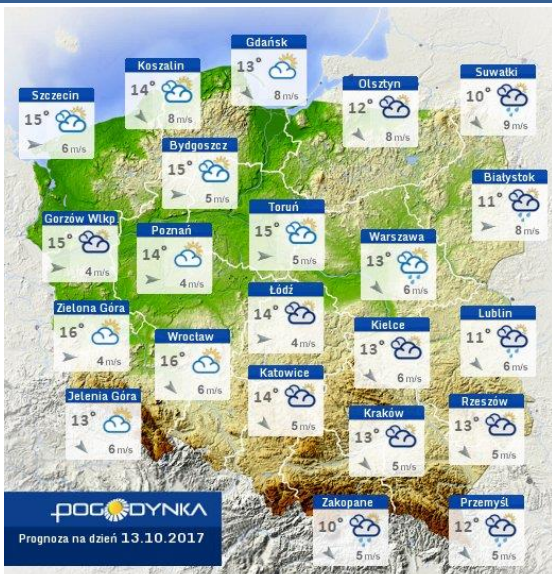
Stan wody w rzekach



Rozkład dobowej sumy opadów



Prognoza pogody dla Polski na dziś



Prognoza pogody dla Polski na jutro



Zagrożenie pożarowe lasów

BRAK

Ostrzeżenia METEO/HYDRO

BRAK

ALARMY/POGOTOWIA PRZECIWPOWODZIOWE

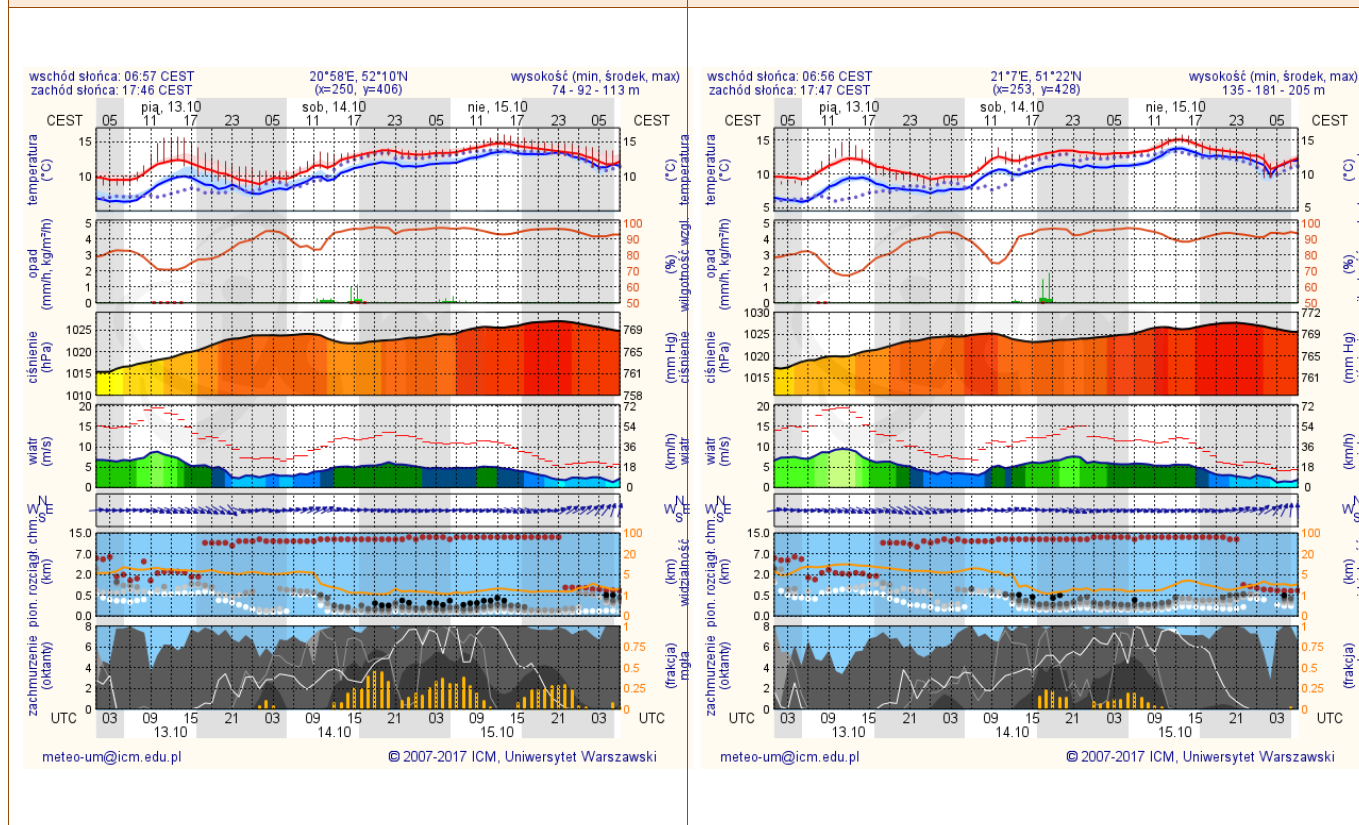
Nazwa organu ogłaszającego i odwołującego	Obszar obowiązywania	Pogotowie/alarm przeciwpowodziowy	Data i godzina wprowadzenia	Data i godzina odwołania
Wójt Gminy Czosnów	dla m. Aleksandrów i m. Kiścinnie	Alarm	05.10.2017 od godz. 14.00	Obowiązuje
Wójt Gminy Sochocin	gmina Sochocin	Pogotowie	12.10.2017 od godz. 13.00	Obowiązuje

METEOROGRAMY

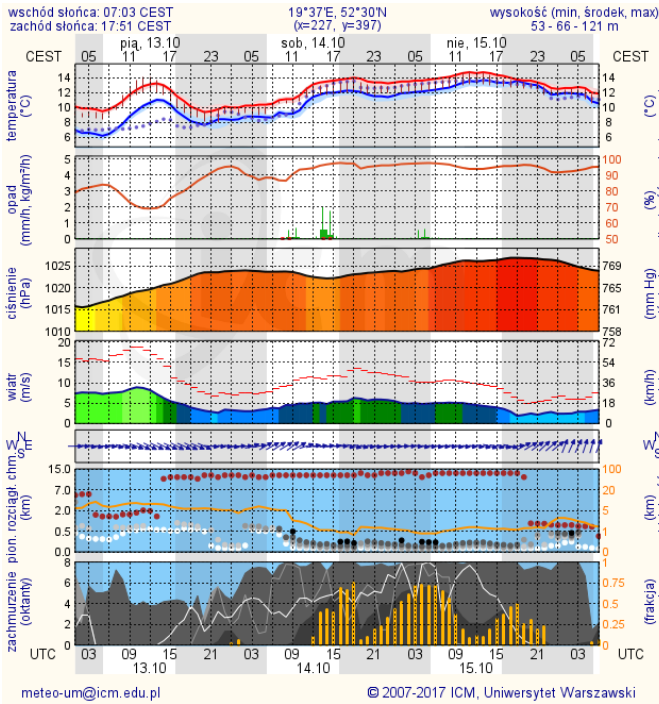
dla głównych miast województwa mazowieckiego:

Warszawa

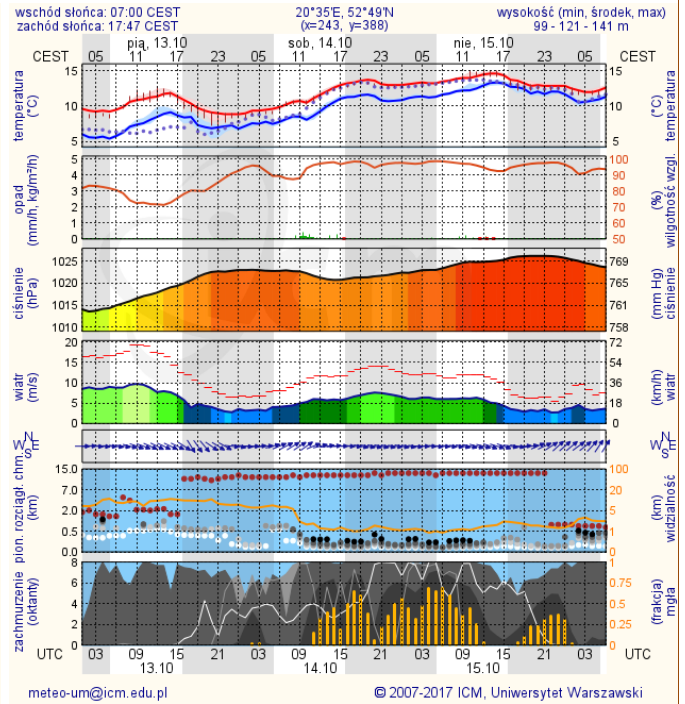
Radom



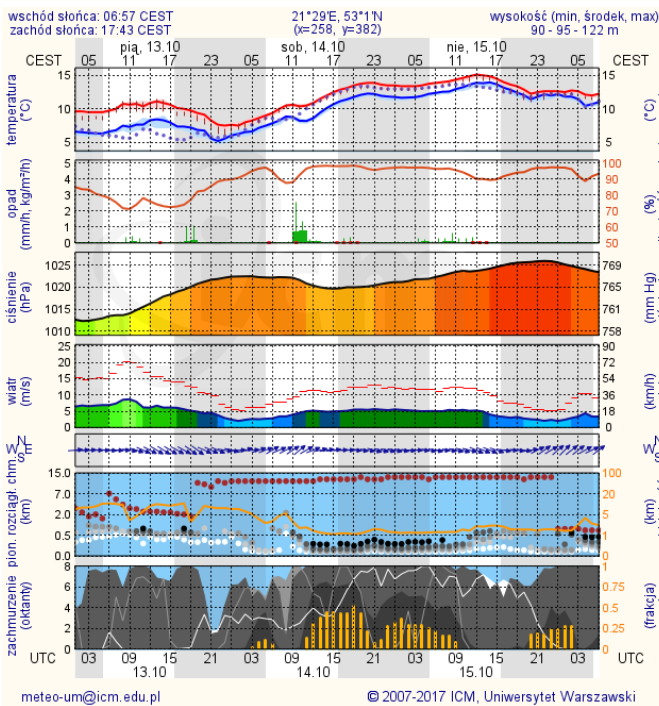
Płock



Ciechanów



Ostrołęka



Siedlce

