

BIULETYN INFORMACYJNY NR 282/2017

za okres od 09.10.2017 r. od godz. 7.00 do 10.10.2017 r. do godz. 7.00

wtorek, dnia 10.10.2017 r.

Najważniejsze zdarzenia z minionej doby



1. Ćwiczenia CMX17/PACE17.

2. Parlin (pow. płoński) – wypadek drogowy, jedna osoba poniosła śmierć.

3. Warszawa, ul. Rakuszanki – jedna osoba ranna w wybuchu niewypału, ewakuacja mieszkańców.

ZESTAWIENIE DANYCH STATYSTYCZNYCH

Za okres: 09 – 10.10.2017 r.

	KOMENDA STOŁECZNA POLICJI	W analizowanym okresie	Od początku roku
	1) Odnotowano wypadków	6	2022
	2) Ofiary śmiertelne w wypadkach drogowych/ kolejowych/ lotniczych	0/0/0	110/13/2
	3) Osoby ranne w wypadkach drogowych/kolejowych/lotniczych	6/0/0	2257/9/3
	4) Utonięcia /wychłodzenia	0/0	15/7
	KOMENDA WOJEWÓDZKA POLICJI	W analizowanym okresie	Od początku roku
	1) Odnotowano wypadków	16	1678
	2) Ofiary śmiertelne w wypadkach drogowych/ kolejowych/ lotniczych	2/0/0	177/6/2
	3) Osoby ranne w wypadkach drogowych/kolejowych/lotniczych	18/0/0	2106/4/2
	4) Utonięcia/wychłodzenia	0/0	25/2
	KOMENDA WOJEWÓDZKA PAŃSTWOWEJ STRAŻY POŻARNEJ	W analizowanym okresie	Od początku roku
	1) Liczba pożarów	21	13914
	2) Ofiary śmiertelne w pożarach/zaczadzenia	0/0	40/5
	3) Osoby ranne w pożarach/zatrute, CO	0/0	292/8
	NADWIŚLAŃSKI ODDZIAŁ STRAŻY GRANICZNEJ	W dniu 09.10.2017	Od 01.01.2017
	1) Ruch graniczny: schengen/non-schengen	42889/18328	10295720/5087497
	2) Złożone wnioski o nadanie statusu uchodźcy	2	625
	3) Cudzoziemcy, którym odmówiono wjazdu do RP/zatrzymano	0/3	494/1137

WYKAZ ZGROMADZEŃ PUBLICZNYCH, IMPREZ MASOWYCH I INNYCH WYDARZEŃ w dniu 10.10.2017 r.


Godziny imprezy	Rodzaj imprezy	Miejsce/Trasa	Organizator	Liczba osób	Uwagi
całodobowo	zgromadzenie	ul. Matejki, teren skweru François Mitterranda oraz chodnik pomiędzy skwerem François Mitterranda, a skrzyżowaniem ulicy Matejki z ulicą Wiejską (strona południowa)	osoba prywatna	2-20	postępowanie uproszczone / bdb
całodobowo	zgromadzenie	zbiórka na skwerze Mitterranda przy ul. Matejki, (23.00-23.59) przemarsz ulicami Matejki i Al. Ujazdowskie, przed gmach Kancelarii Prezesa Rady Ministrów, przy Al. Ujazdowskich 1/3	osoba prywatna	5 000	obrona wartości konstytucyjnych
6.00-22.00	zgromadzenie	od ul. Świętojańskiej przez pl. Zamkowy, ul. Krakowskie Przedmieście do ul. Karowej	osoba prywatna	10 000	oddanie hołdu ofiarom katastrofy w Smoleńsku / zgromadzenie cykliczne
7.00-17.00	zgromadzenie	ul. Wiejska - bdb	osoba prywatna	15-20	postępowanie uproszczone / bdb, planowane jest wręczenie petycji Prokuratorowi Generalnemu
9.00-10.30	zgromadzenie	ul. Chałubińskiego 4/6, przed gmachem Ministerstwa Infrastruktury i Budownictwa	osoba prywatna	ok. 100	postępowanie uproszczone - obrona praw pracowniczych / bdb
10.00-12.00 12.00-18.00	zgromadzenie	Al. Ujazdowskie 1/3, przed Kancelarią Prezesa Rady Ministrów	osoba prywatna	3-5	postępowanie uproszczone / promowanie wartości demokratycznych
12.00-15.00	zgromadzenie	ul. Wiejska 4/6/8, przed gmachem Sejmu RP	osoba prywatna	ok. 100	postępowanie uproszczone - protest przeciwko braku finansowania polsko-amerykańskiej kliniki serca w Starachowicach
15.15-16.15	zgromadzenie	Skwer im. Sue Ryder	osoba prywatna	ok. 60	postępowanie uproszczone - protest przeciwko wycince Puszczy Białowieskiej
17.00-18.00	zgromadzenie	ul. Wiertnicza 58, przed Ambasadą Białorusi	osoba prywatna	ok. 20	protest przeciwko karze śmierci na Białorusi
17.00-19.30	zgromadzenie	rondo Dmowskiego, przed wejściem do stacji metra "Centrum"	osoba prywatna	20	postępowanie uproszczone / przedstawienie projektu pn. "Ratujmy Kobiety"
18.00-22.00	zgromadzenie	ul. Krakowskie Przedmieście, na skwerze Hoovera	osoba prywatna	200-500	postępowanie uproszczone / protest przeciwko wykorzystywaniu katastrofy smoleńskiej do celów politycznych

ASF – AFRYKAŃSKI POMÓR ŚWIŃ	
Ogniska ASF trzody chlewnej	Liczba ognisk
	8
Przypadki ASF dzików	Liczba przypadków
	59

Na chwilę obecną powołano **229** komisji do spraw szacowania szkód w gospodarstwach rolnych i działach specjalnych produkcji rolnej, w których wystąpiły szkody spowodowane przez niekorzystne zjawiska atmosferyczne. (załącznik)

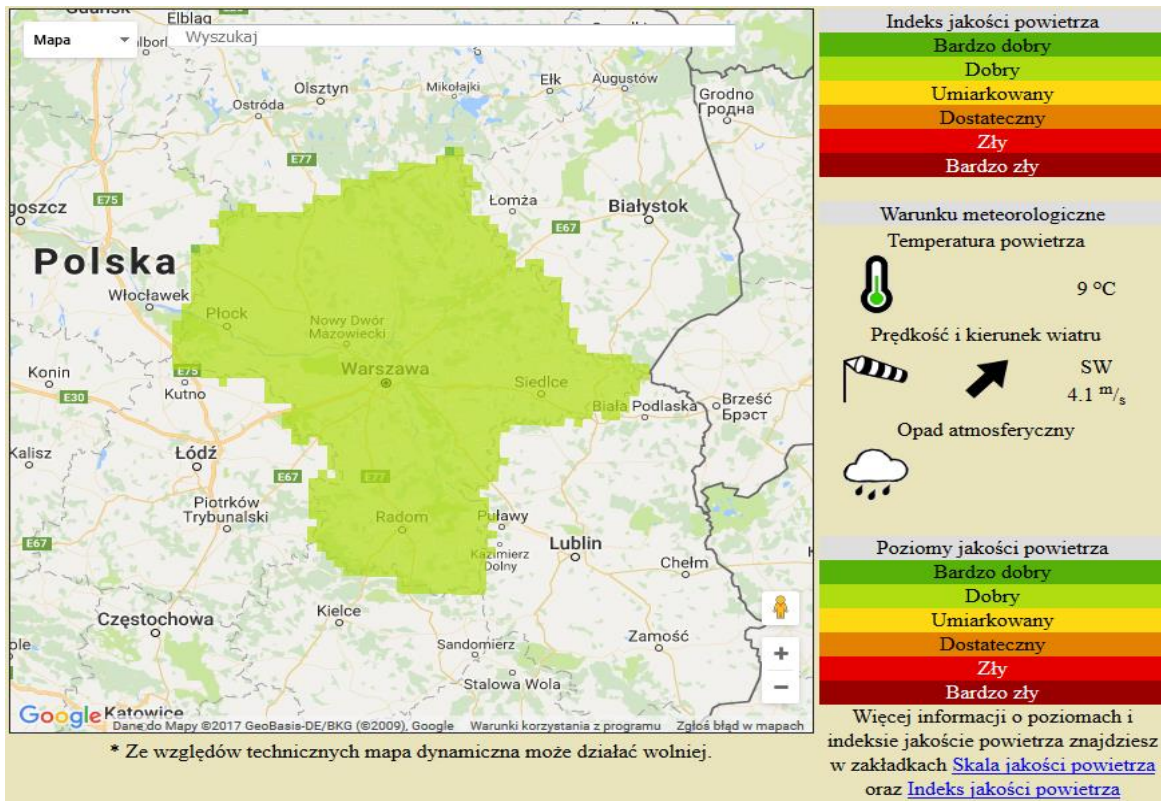
JAKOŚĆ POWIETRZA

Wyniki pomiarów zanieczyszczeń powietrza za minioną dobę [w µg/m³] na automatycznych stacjach WIOŚ w Warszawie

Wybierz datę: 2017-10-09, Pn  Zestawienie dobowe (średnie)- Stacje automatyczne

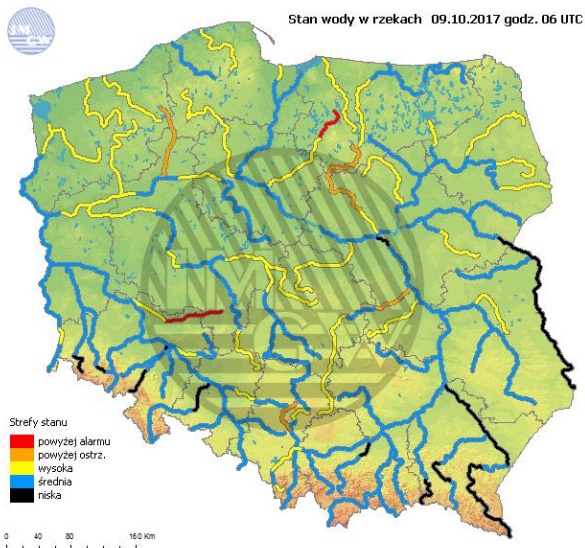
Stacja	Pomiar PM10 [µg/m³] <i>Pył zawieszony PM10</i> S24h	PM2.5 [µg/m³] <i>Pył zawieszony PM 2.5</i> S24h	O ₃ [µg/m³] <i>Ozon</i>		NO ₂ [µg/m³] <i>Dwutlenek azotu</i> S24h	SO ₂ [µg/m³] <i>Dwutlenek siarki</i> S24h	CO [µg/m³] <i>Tlenek węgla</i>		C ₆ H ₆ [µg/m³] <i>Benzen</i> S24h
			S24h	S8max			S24h	S8max	
Belsk-IGFPAN			50.9	58.8	5.3	1.4	151	165	
Granica-KPN			38.8	47.4	8.7	2.3			
Guty Duże			52.1	57.2	2.2	1.1			
Konstancin-Jeziorna	12.5	8.5	51.8	60.9	10.4	1.2	510	703	0.4
Legionowo-Zegrzyńska		6.9	43.1	54.6	9.6	1.3			
Otwock-Brzozowa		6.7	38.7	47.5	12.9	2.1	243	389	
Piastów-Pułaskiego		9.9	45.9	55	11.9	6.7			
Płock-Gimnazjum			46.8	53.1	6.2	0.5	156	211	0.2
Płock-Reja	10.7	7.1	52.9	59.7	7.8	1.2	279	421	0.3
Radom-Tochtermana	14.8	10.2	52	58.8	12.8	3.1	561	714	0.2
Siedlce-Konarskiego	11.3	9.8							
Warszawa-Komunikacyjna	20.7	11.7			38.3		425	663	0.9
Warszawa-Marszałkowska	13.5	10.6			16.1		248	350	
Warszawa-Podlesna			42.4	49.3					
Warszawa-Targówek	12.5		31.8	39.3	17.6	2.9			
Warszawa-Ursynów	12.6	8.4	41.4	48.5	16.5	5.5			
Żyrardów-Roosevelta	10.9	7.2							

PROGNOZA JAKOŚCI POWIETRZA NA DZIŚ

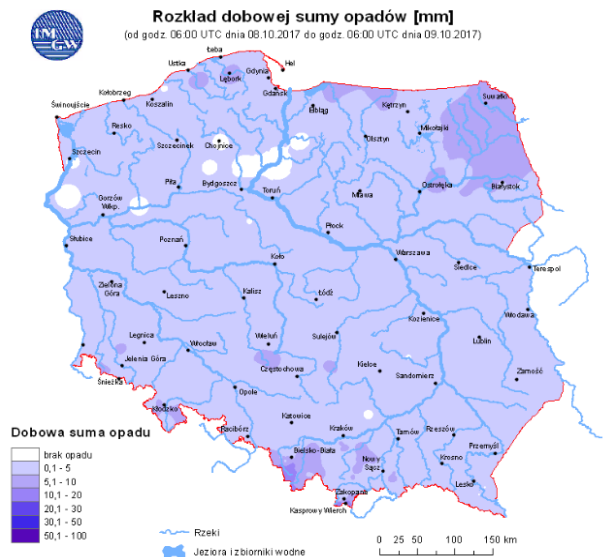


INFORMACJE HYDROLOGICZNO - METEOROLOGICZNE

Stan wody w rzekach



Rozkład dobowej sumy opadów



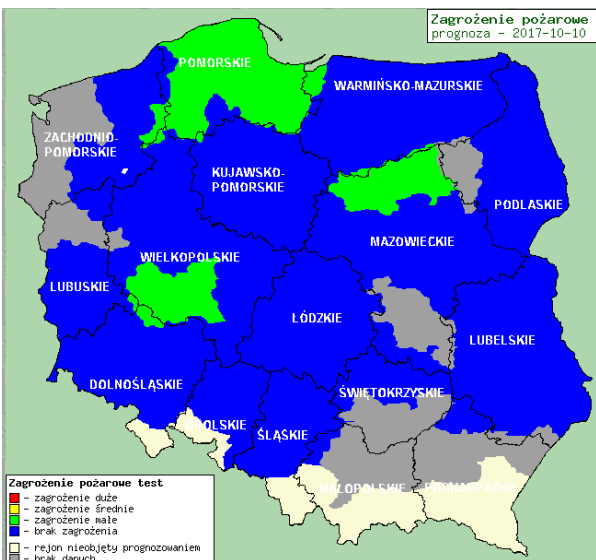
Prognoza pogody dla Polski na dziś



Prognoza pogody dla Polski na jutro



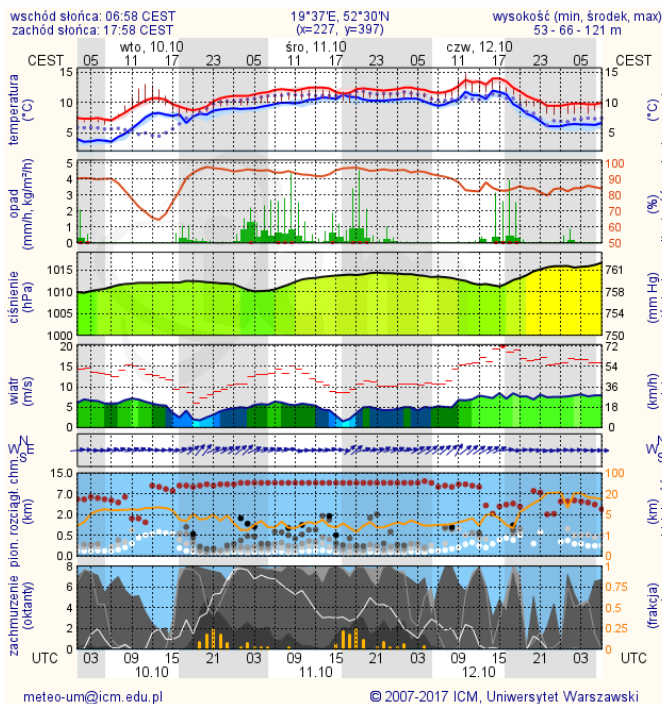
Zagrożenie pożarowe lasów



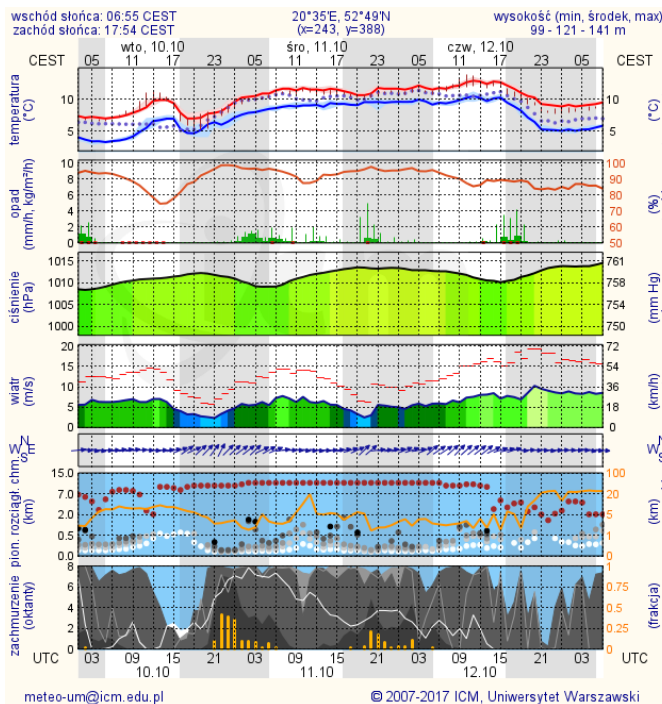
Ostrzeżenia METEO/HYDRO

BRAK

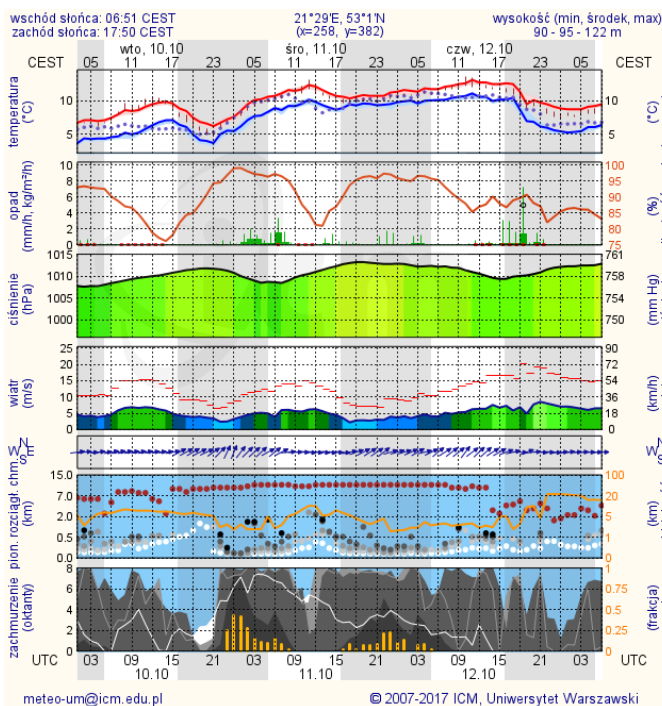
Płock



Ciechanów



Ostrołęka



Siedlce

