

## BIULETYN INFORMACYJNY NR 277/2017

za okres od 04.10.2017 r. od godz. 7.00 do 05.10.2017 r. do godz. 7.00

czwartek, dnia 05.10.2017 r.

### Najważniejsze zdarzenia z minionej doby



1. **Słomczyn** (pow. grójecki) – wypadek drogowy, jedna ofiara śmiertelna.
2. **Warszawa** – potrącenie kobiety przez pociąg.
3. **Rozpoczęcie ćwiczeń CMX17/PACE17.**

### ZESTAWIENIE DANYCH STATYSTYCZNYCH

Za okres: 04 – 05.10.2017 r.

	<b>KOMENDA STOŁECZNA POLICJI</b>	<b>W analizowanym okresie</b>	<b>Od początku roku</b>
	1) Odnotowano wypadków	14	1987
	2) Ofiary śmiertelne w wypadkach drogowych/ kolejowych/ lotniczych	0/1/0	106/13/2
	3) Osoby ranne w wypadkach drogowych/kolejowych/lotniczych	12/1/0	2224/9/3
	4) Utonięcia /wychłodzenia	0/0	15/7
	<b>KOMENDA WOJEWÓDZKA POLICJI</b>	<b>W analizowanym okresie</b>	<b>Od początku roku</b>
	1) Odnotowano wypadków	1	1636
	2) Ofiary śmiertelne w wypadkach drogowych/ kolejowych/ lotniczych	1/0/0	172/6/2
	3) Osoby ranne w wypadkach drogowych/kolejowych/lotniczych	1/0/0	2057/4/2
	4) Utonięcia/wychłodzenia	0/0	25/2
	<b>KOMENDA WOJEWÓDZKA PAŃSTWOWEJ STRAŻY POŻARNEJ</b>	<b>W analizowanym okresie</b>	<b>Od początku roku</b>
	1) Liczba pożarów	29	13806
	2) Ofiary śmiertelne w pożarach/zaczadzenia	0/0	40/5
	3) Osoby ranne w pożarach/zatrute, CO	1/0	290/8
	<b>NADWIŚLAŃSKI ODDZIAŁ STRAŻY GRANICZNEJ</b>	<b>W dniu 04.10.2017</b>	<b>Od 01.01.2017</b>
	1) Ruch graniczny: schengen/non-schengen	41241/18271	10092448/4992950
	2) Złożone wnioski o nadanie statusu uchodźcy	2	619
	3) Cudzoziemcy, którym odmówiono wjazdu do RP/zatrzymano	3/6	488/1126

**WYKAZ ZGROMADZEŃ PUBLICZNYCH, IMPREZ MASOWYCH I INNYCH WYDARZEŃ w dniu 05.10.2017 r.**

Godziny imprezy	Rodzaj imprezy	Miejsce/Trasa	Organizator	Liczba osób	Uwagi
całodobowo	zgromadzenie	ul. Matejki, teren skweru François Mitterranda oraz chodnik pomiędzy skwerem François Mitterranda, a skrzyżowaniem ulicy Matejki z ulicą Wiejską (strona południowa)	osoba prywatna	2-20	postępowanie uproszczone / bdb
06.00-12.00	zgromadzenie	Al. Ujazdowskie 1/3, przed Kancelarią Prezesa Rady Ministrów	osoba prywatna	10	postępowanie uproszczone / promowanie wartości demokratycznych
09.00-20.00	zgromadzenie	zbiórka Al. Ujazdowskie 1/3, przed siedzibą Prezesa Rady Ministrów, przemarsz chodnikami, przed gmach Sejmu RP przy ul. Wiejskiej 4/6/8, a następnie przed Pałac Prezydencki przy ul. Krakowskie Przedmieście 48/50	osoba prywatna	do 11	bojkot "KOD-u" - domaganie się reform od Rządu, Prezydenta
17.00-19.30	zgromadzenie	rondo Dmowskiego, przed wejściem do stacji metra "Centrum"	osoba prywatna	20	postępowanie uproszczone / przedstawienie projektu pn. "Ratujmy Kobiety

ASF – AFRYKAŃSKI POMÓR ŚWIŃ	
Ogniska ASF trzody chlewnej	Liczba ognisk
	8
Przypadki ASF dzików	Liczba przypadków
	58
HPAI – GRYPY PTAKÓW	
Ogniska H5N8 drobiu hodowlanego	Liczba ognisk
	2
Przypadki H5N8 dzikiego ptactwa	Liczba przypadków
	7

Na chwilę obecną powołano **229** komisji do spraw szacowania szkód w gospodarstwach rolnych i działach specjalnych produkcji rolnej, w których wystąpiły szkody spowodowane przez niekorzystne zjawiska atmosferyczne. (załącznik)

# JAKOŚĆ POWIETRZA

## Wyniki pomiarów zanieczyszczeń powietrza za minioną dobę [w µg/m³] na automatycznych stacjach WIOŚ w Warszawie

Wybierz datę: 2017-10-04, Śr Zestawienie dobowe (średnie)- Stacje automatyczne

Stacja	Pomiar PM10 [µg/m³] <i>Pył zawieszony PM10</i> S24h	PM2.5 [µg/m³] <i>Pył zawieszony PM 2.5</i> S24h	O <sub>3</sub> [µg/m³] <i>Ozon</i>		NO <sub>2</sub> [µg/m³] <i>Dwutlenek azotu</i> S24h	SO <sub>2</sub> [µg/m³] <i>Dwutlenek siarki</i> S24h	CO [µg/m³] <i>Tlenek węgla</i>		C <sub>6</sub> H <sub>6</sub> [µg/m³] <i>Benzen</i> S24h
			S24h	S8max			S24h	S8max	
Belsk-IGFPAN			46.5	55.1	6	1.1	156	235	
Granica-KPN			34.9	42.5	9.4	2.4			
Guty Duże			51.2	60.7	3.4	1.3			
Konstancin-Jeziorna	22.4	15.3	47.1	58.5	10.9	1	466	634	0.4
Legionowo-Zegrzyńska		9.5	35.5	43	12.8				
Otwock-Brzozowa		15	27	33.8	10.1	1.6	225	492	
Piastów-Pułaskiego		13	40	50.2	15.2	4.5			
Płock-Gimnazjum			43.7	51.7	9.6	1.5	88	186	0.2
Płock-Reja	18.8	12.2	47.9	55.1	9.8	1.3	262	352	0.4
Radom-Tochtermana	22.6	15.1	49.9	56	14.4	3.2	561	786	0.3
Siedlce-Konarskiego	17.7	14.7							
Warszawa-Komunikacyjna	31.8	21.8			48.2		661	927	0.9
Warszawa-Marszałkowska	25.1	21.8			19.4		306	529	
Warszawa-Podleśna			32.8	42.1					
Warszawa-Targówek	24.8		26	27.1	14.4	1.5			
Warszawa-Ursynów	22.5	14.5	36.6	45.5	18.3	4			
Żyrardów-Roosevelta	22.3	14.2							

## PROGNOZA JAKOŚCI POWIETRZA NA DZIŚ

\* Ze względów technicznych mapa dynamiczna może działać wolniej.

**Indeks jakości powietrza**

- Bardzo dobry
- Dobry
- Umiarkowany
- Dostateczny
- Zły
- Bardzo zły

**Warunki meteorologiczne**

Temperatura powietrza  
 9 °C

Prędkość i kierunek wiatru  
 SWW  
6.1 m/s

Opad atmosferyczny

**Poziomy jakości powietrza**

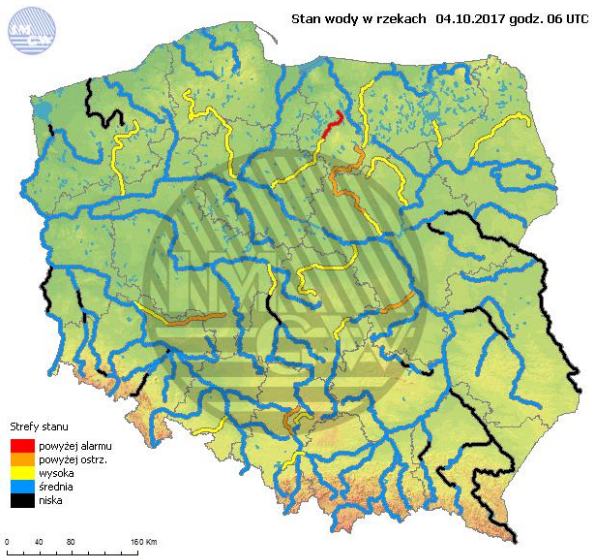
- Bardzo dobry
- Dobry
- Umiarkowany
- Dostateczny
- Zły
- Bardzo zły

Więcej informacji o poziomach i indeksie jakości powietrza znajdziesz w zakładkach [Skala jakości powietrza](#) oraz [Indeks jakości powietrza](#)

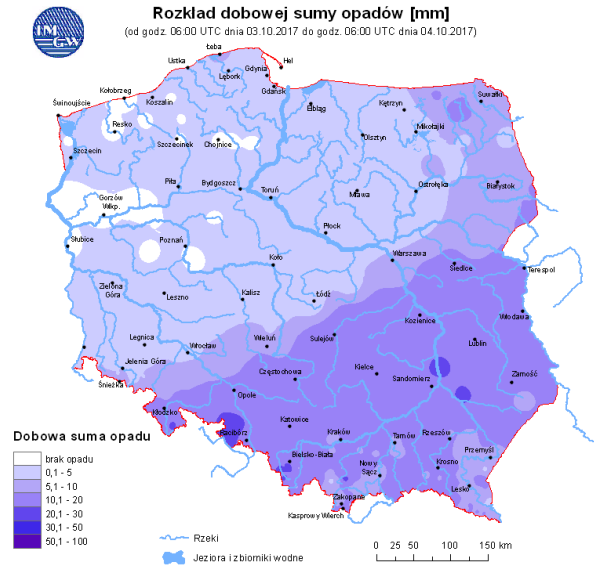


# INFORMACJE HYDROLOGICZNO - METEOROLOGICZNE

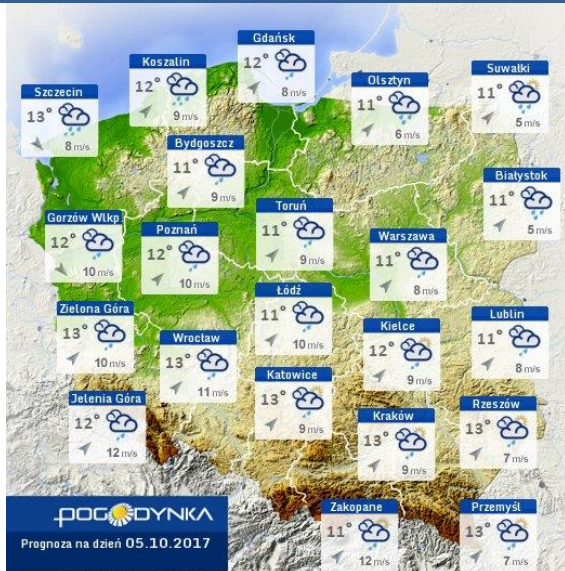
## Stan wody w rzekach



## Rozkład dobowej sumy opadów



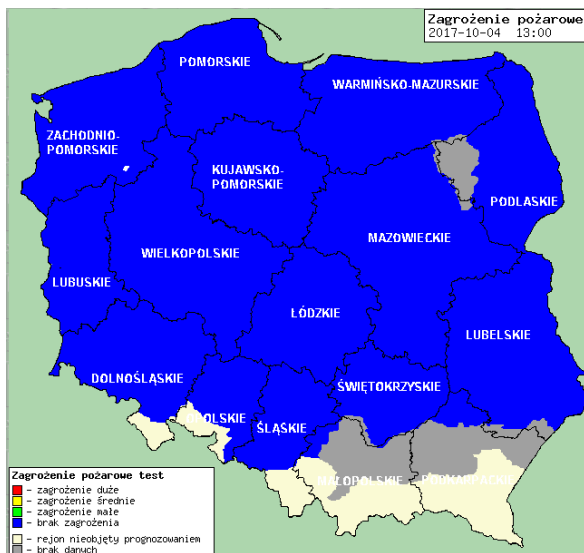
## Prognoza pogody dla Polski na dziś



## Prognoza pogody dla Polski na jutro



## Zagrożenie pożarowe lasów



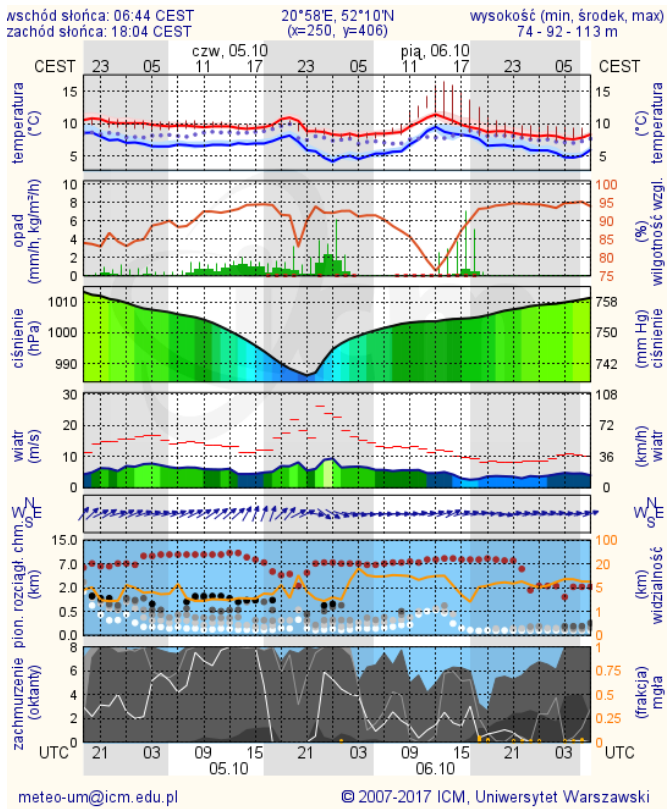
## Ostrzeżenia METEO/HYDRO

BRAK

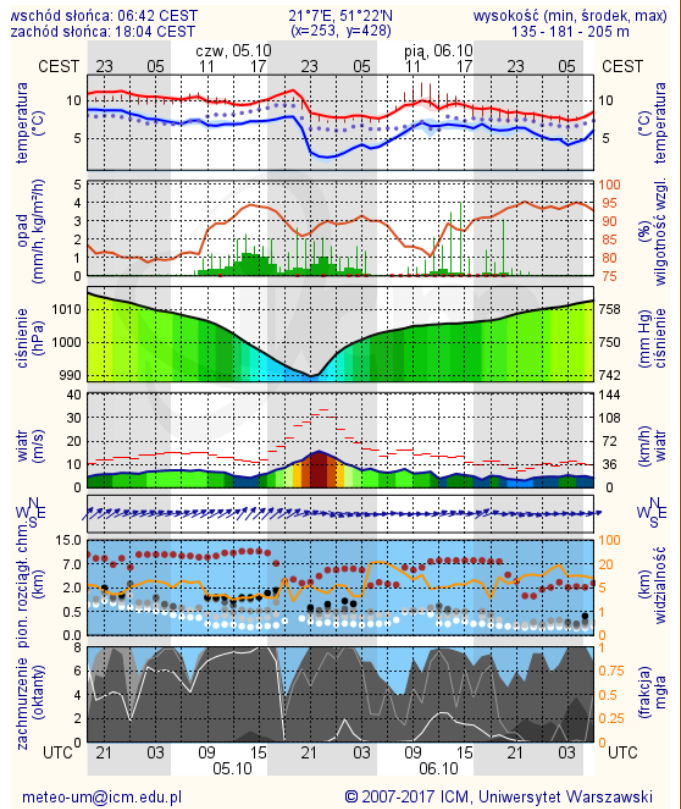
# METEOROGRAMY

## dla głównych miast województwa mazowieckiego:

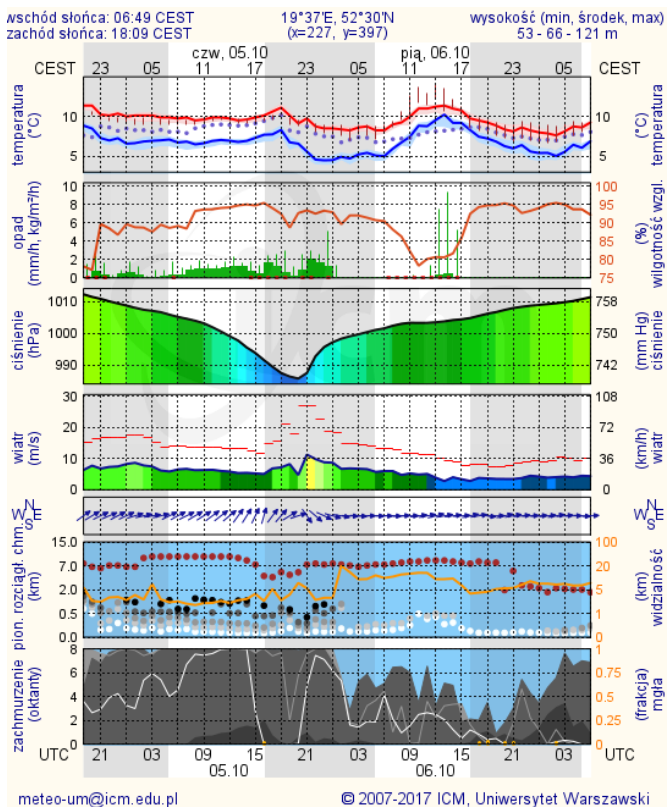
### Warszawa



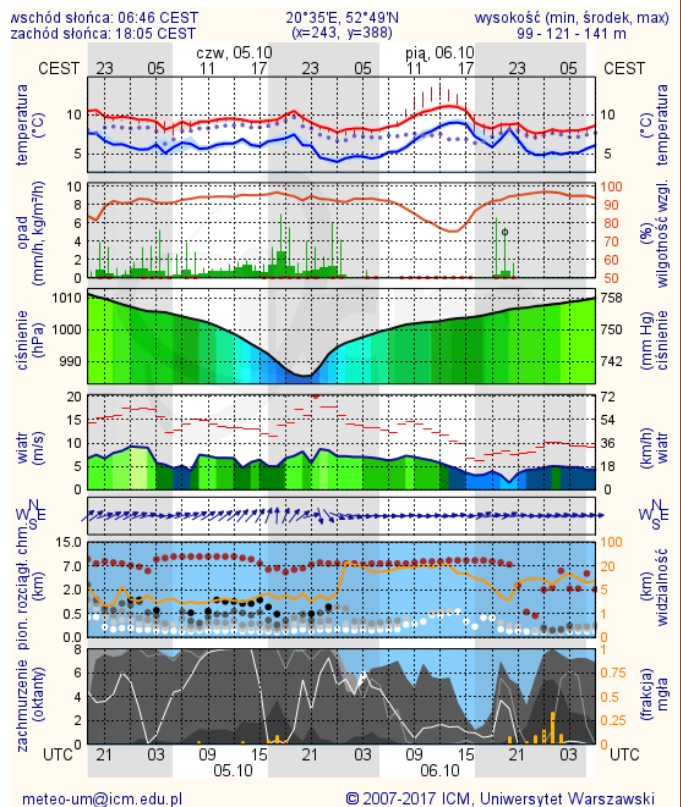
### Radom



### Płock



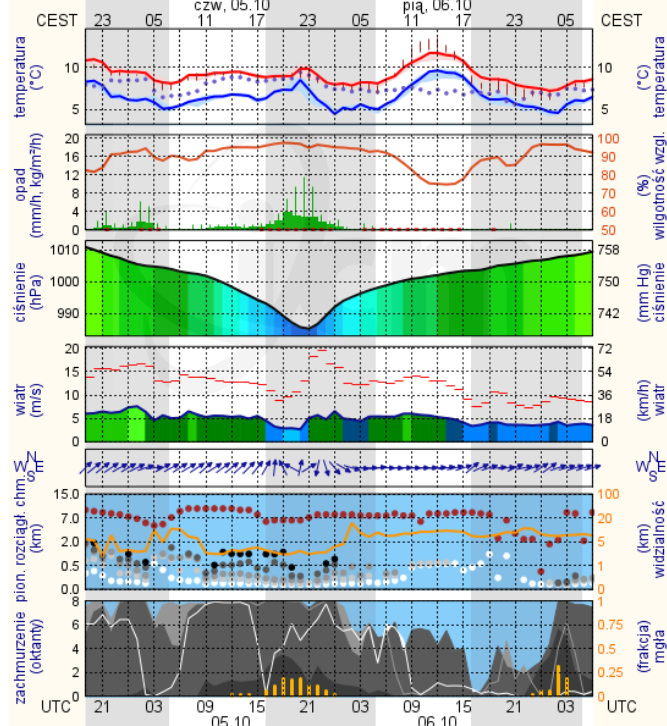
### Ciechanów





## Ostrołęka

wschód słońca: 06:42 CEST      21°29'E, 53°11'N      wysokość (min, środek, max)  
zachód słońca: 18:01 CEST      (x=258, y=382)      90 - 95 - 122 m

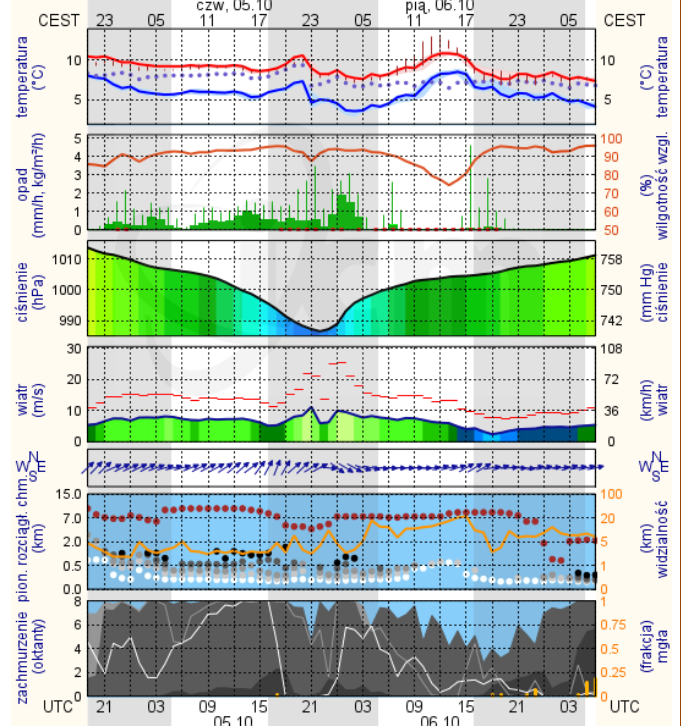


meteo-um@icm.edu.pl

© 2007-2017 ICM, Uniwersytet Warszawski

## Siedlce

wschód słońca: 06:39 CEST      22°12'E, 52°8'N      wysokość (min, środek, max)  
zachód słońca: 17:59 CEST      (x=271, y=406)      149 - 164 - 183 m



meteo-um@icm.edu.pl

© 2007-2017 ICM, Uniwersytet Warszawski