

## BIULETYN INFORMACYJNY NR 271/2017

za okres od 28.09.2017 r. od godz. 7.00 do 29.09.2017 r. do godz. 7.00

piątek, dnia 29.09.2017 r.

### Najważniejsze zdarzenia z minionej doby



1. Warszawa, Lotnisko im. F. Chopina – awaria systemów teleinformatycznych.

2. Emolinek (pow. nowodworski) – wypadek drogowy na DK-62, dwie osoby poniosły śmierć.

## ZESTAWIENIE DANYCH STATYSTYCZNYCH

Za okres: 28.09 – 29.09.2017 r.

	<b>KOMENDA STOŁECZNA POLICJI</b>	<b>W analizowanym okresie</b>	<b>Od początku roku</b>
	1) Odnotowano wypadków	6	1929
	2) Ofiary śmiertelne w wypadkach drogowych/ kolejowych/ lotniczych	2/0/0	103/12/2
	3) Osoby ranne w wypadkach drogowych/kolejowych/lotniczych	12/0/0	2164/8/3
	4) Utonięcia /wychłodzenia	0/0	15/7
	<b>KOMENDA WOJEWÓDZKA POLICJI</b>	<b>W analizowanym okresie</b>	<b>Od początku roku</b>
	1) Odnotowano wypadków	10	1594
	2) Ofiary śmiertelne w wypadkach drogowych/ kolejowych/ lotniczych	0/0/0	159/5/2
	3) Osoby ranne w wypadkach drogowych/kolejowych/lotniczych	10/0/0	2008/4/2
	4) Utonięcia/wychłodzenia	0/0	25/2
	<b>KOMENDA WOJEWÓDZKA PAŃSTWOWEJ STRAŻY POŻARNEJ</b>	<b>W analizowanym okresie</b>	<b>Od początku roku</b>
	1) Liczba pożarów	30	13612
	2) Ofiary śmiertelne w pożarach/zaczadzenia	0/0	38/5
	3) Osoby ranne w pożarach/zatrute, CO	0/0	287/8
	<b>NADWIŚLAŃSKI ODDZIAŁ STRAŻY GRANICZNEJ</b>	<b>W dniu 28.09.2017</b>	<b>Od 01.01.2017</b>
	1) Ruch graniczny: schengen/non-schengen	42180/22858	9837829/4877515
	2) Złożone wnioski o nadanie statusu uchodźcy	4	611
	3) Cudzoziemcy, którym odmówiono wjazdu do RP/zatrzymano	0/10	483/1106

**WYKAZ ZGROMADZEŃ PUBLICZNYCH, IMPREZ MASOWYCH I INNYCH WYDARZEŃ w dniu 29.09.2017 r.**

Godziny imprezy	Rodzaj imprezy	Miejsce/Trasa	Organizator	Liczba osób	Uwagi
0.00-23.59	zgromadzenie	ul. Matejki, teren skweru François Mitterranda oraz chodnik pomiędzy skwerem François Mitterranda, a skrzyżowaniem ulicy Matejki z ulicą Wiejską (strona południowa)	osoba prywatna	2-500	postępowanie uproszczone, rozstawiony będzie namiot "eventowy"
6.00-10.00 10.00-16.00	zgromadzenie	Al. Ujazdowskie 1/3, przed Kancelarią Prezesa Rady Ministrów	osoba prywatna	3-10	postępowanie uproszczone / promowanie wartości demokratycznych
6.00-22.00	zgromadzenie	pl. Bankowy 3/5, przed pomnikiem Juliusza Słowackiego	osoba prywatna	1000	cel - dymisja Hanny Gronkiewicz-Waltz - manifestanci planują złożenie 2 petycji na ręce Prezydenta m.st. Warszawy Hanny Gronkiewicz-Waltz i Rzecznika Praw Obywatelskich Adama Bodnara
9.00-20.00	zgromadzenie	zbiórka Al. Ujazdowskie 1/3, przed siedzibą Prezesa Rady Ministrów, przemarsz chodnikami, przed gmach Sejmu RP przy ul. Wiejskiej 4/6/8, a następnie przed Pałac Prezydencki przy ul. Krakowskie Przedmieście 48/50	osoba prywatna	do 11	bojkot "KOD-u" - domaganie się reform od Rządu
17.00-19.30	zgromadzenie	rondo Dmowskiego, przed wejściem do stacji metra "Centrum"	osoba prywatna	20	postępowanie uproszczone / przedstawienie projektu pn. "Ratujmy Kobiety"
17.00-21.00	zgromadzenie	zbiórka ul. Wolska, przed Cmentarzem Powstańców Warszawy, przemarsz chodnikami ulicami: Wolska, Al. Solidarności do ul. Wroniej, przed pomnik Pamięci 50 000 Mieszkańców Woli zamordowanych przez Niemców podczas Powstania Warszawskiego 1944 roku	osoba prywatna	kilkadziesiąt osób	XIV Wolska Droga Krzyżowa - uczczenie pamięci ofiar Powstania Warszawskiego

ASF – AFRYKAŃSKI POMÓR ŚWIŃ	
Ogniska ASF trzody chlewnej	Liczba ognisk
	8
Przypadki ASF dzików	Liczba przypadków
	58
HPAI – GRYPA PTAKÓW	
Ogniska H5N8 drobiu hodowlanego	Liczba ognisk
	2
Przypadki H5N8 dzikiego ptactwa	Liczba przypadków
	7

Na chwilę obecną powołano **229** komisji do spraw szacowania szkód w gospodarstwach rolnych i działach specjalnych produkcji rolnej, w których wystąpiły szkody spowodowane przez niekorzystne zjawiska atmosferyczne. (załącznik)

# JAKOŚĆ POWIETRZA

## Wyniki pomiarów zanieczyszczeń powietrza za minioną dobę [w µg/m³] na automatycznych stacjach WIOŚ w Warszawie

Wybierz datę: 2017-09-28, Cz  Zestawienie dobowe (średnie)- Stacje automatyczne

Stacja	Pomiar Pył zawieszony PM10 S24h	PM2.5 [µg/m³] Pył zawieszony PM 2.5 S24h	O <sub>3</sub> [µg/m³] Ozon		NO <sub>2</sub> [µg/m³] Dwutlenek azotu S24h	SO <sub>2</sub> [µg/m³] Dwutlenek siarki S24h	CO [µg/m³] Tlenek węgla		C <sub>6</sub> H <sub>6</sub> [µg/m³] Benzen S24h
			S24h	S8 <sub>max</sub>			S24h	S8 <sub>max</sub>	
Belsk-IGFPAN			42.7	61	12	4.9	101	116	
Granica-KPN			27.1	52.3	9	2.3			
Guty Duże			54.6	72.9	4.4	1.5			
Konstancin-Jeziorna	26.4	15.3	51.1	70.1	11.3	2.3	429	476	0.5
Legionowo-Zegrzyńska		13	45.7	66.4	6.4	2.7			
Otwock-Brzozowa		15.6	41.7	56.5	24.3	1.5	291	378	
Piastów-Pułaskiego		14.3	42	60.4	21.4	0.9			
Płock-Gimnazjum			42	53.7	17.6	0.7	66	90	0.4
Płock-Reja	31.3	16.9	42.5	57.4	17.1	1.6	289	333	0.6
Radom-Tochtermana	36.1	21.3	49.7	62.7	16	4.2	547	586	0.5
Siedlce-Konarskiego	20.8	13.6							
Warszawa-Komunikacyjna	30.1	18.7			31.9		477	537	0.8
Warszawa-Marszałkowska	28.7	24.2			13.7		946	1233	
Warszawa-Podleśna			32	50.2					
Warszawa-Targówek	29.7		36.1	59.1	17.5	2			
Warszawa-Ursynów	28.8	14.6	44.1	59.6	14.2	1.7			
Żyrardów-Roosevelta	31.3	17.8							

## PROGNOZA JAKOŚCI POWIETRZA NA DZIŚ



\* Ze względów technicznych mapa dynamiczna może działać wolniej.

### Indeks jakości powietrza



### Warunki meteorologiczne

Temperatura powietrza



Prędkość i kierunek wiatru



Opad atmosferyczny

### Poziomy jakości powietrza

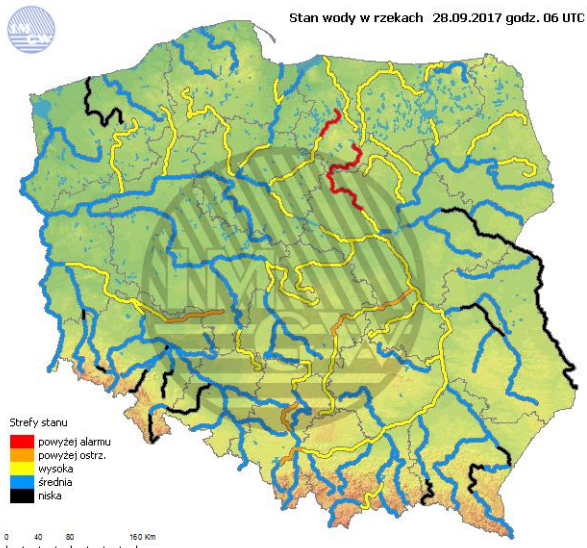


Więcej informacji o poziomych i indeksie jakości powietrza znajdziesz w zakładkach [Skala jakości powietrza](#) oraz [Indeks jakości powietrza](#)

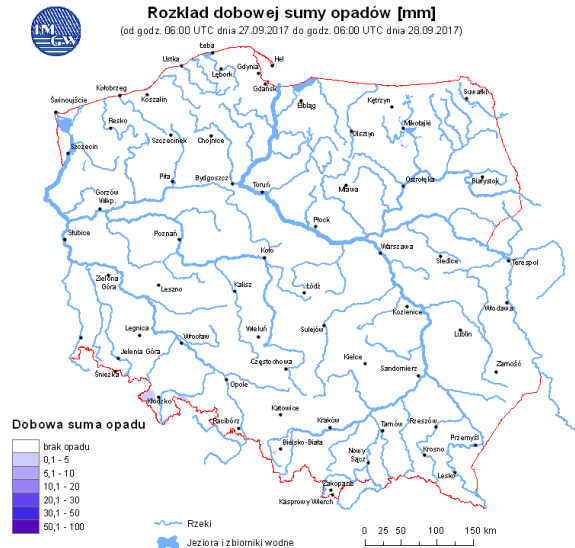


# INFORMACJE HYDROLOGICZNO - METEOROLOGICZNE

## Stan wody w rzekach



## Rozkład dobowej sumy opadów



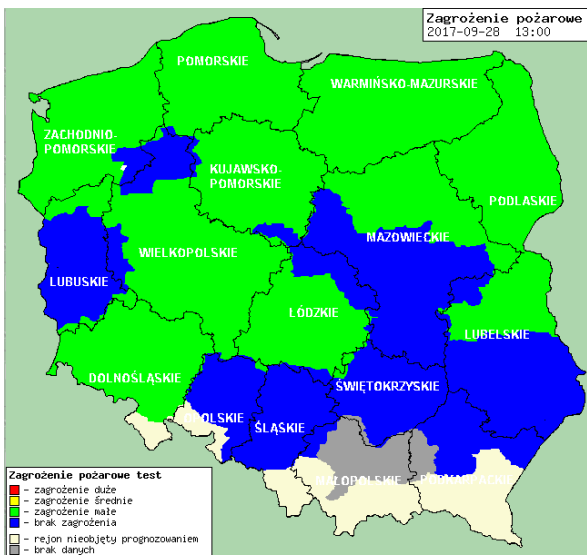
## Prognoza pogody dla Polski na dziś



## Prognoza pogody dla Polski na jutro



## Zagrożenie pożarowe lasów



## Ostrzeżenia METEO/HYDRO

BRAK

## ALARMY/POGOTOWIA PRZECIWPOWODZIOWE

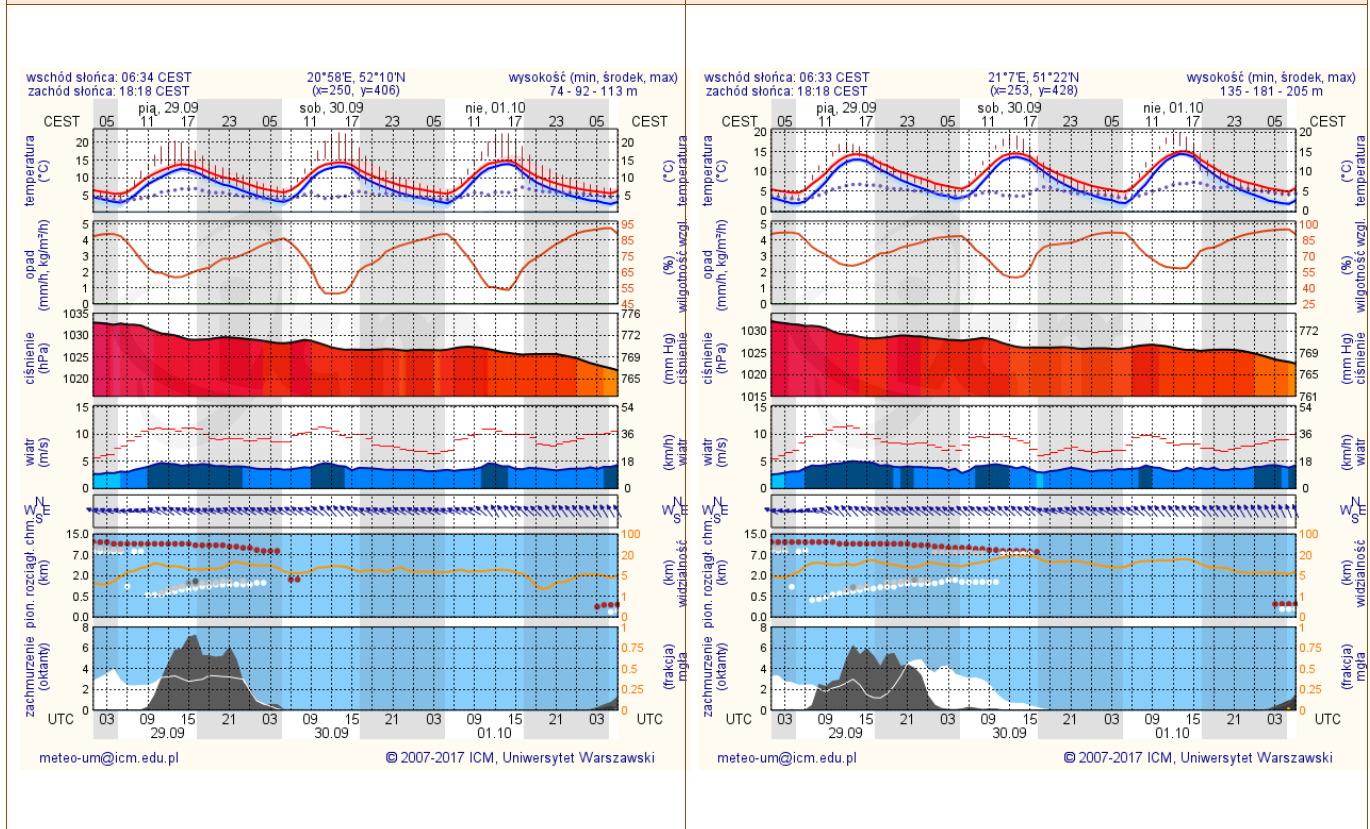
Nazwa organu ogłaszającego i odwołującego	Obszar obowiązywania	Pogotowie/alarm przeciwpowodziowy	Data i godzina wprowadzenia	Data i godzina odwołania
Wójt Gminy Sochocin	Gmina Sochocin	POGOTOWIE	22.09.2017 od godz. 15.00	Obowiązuje

## METEOROGRAMY

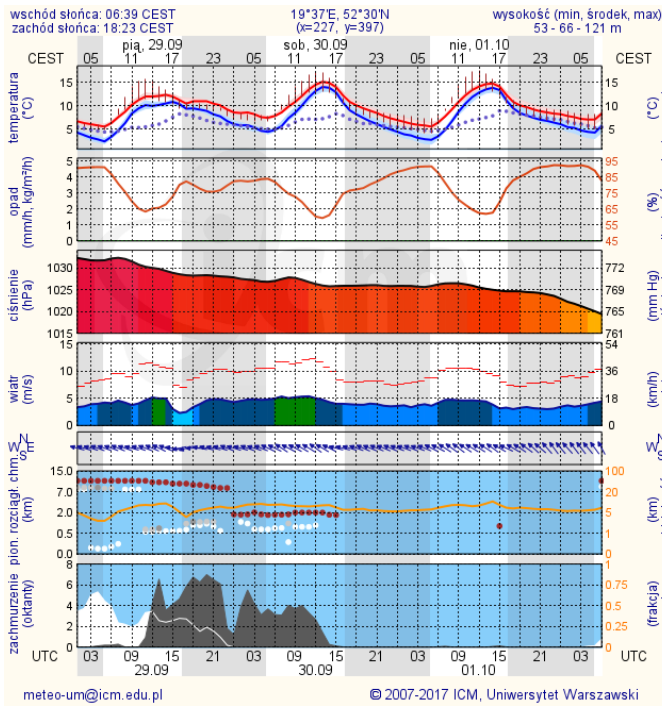
dla głównych miast województwa mazowieckiego:

### Warszawa

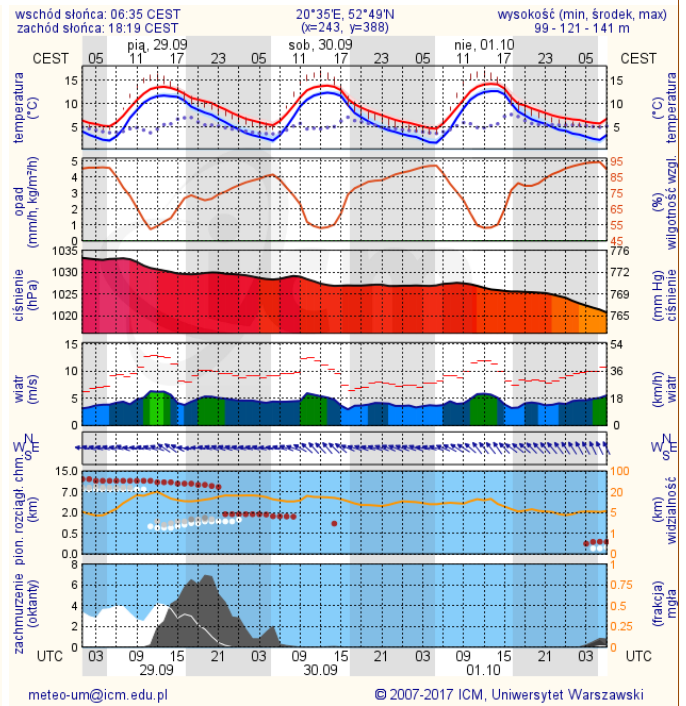
### Radom



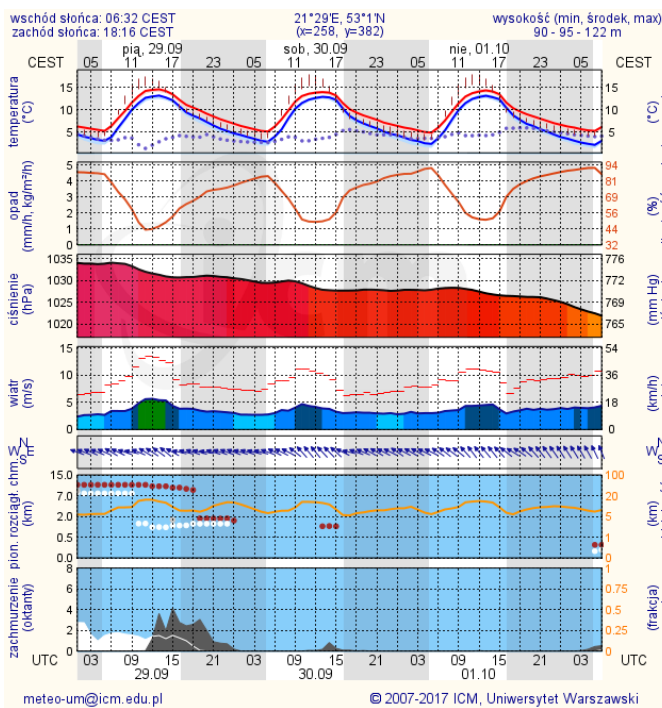
## Płock



## Ciechanów



## Ostrołęka



## Siedlce

