

BIULETYN INFORMACYJNY NR 269/2017

za okres od 26.09.2017 r. od godz. 7.00 do 27.09.2017 r. do godz. 7.00

środa, dnia 27.09.2017 r.



Najważniejsze zdarzenia z minionej doby

1. Maliszów (pow. radomski) – wypadek drogowy 12 osób rannych.
2. Siedlin (pow. płoński) - długotrwałe zablokowanie łącznicy zjazdowej z S7 na DK10.

ZESTAWIENIE DANYCH STATYSTYCZNYCH Za okres: 27.09 – 28.09.2017 r.

	KOMENDA STOŁECZNA POLICJI	W analizowanym okresie	Od początku roku
	1) Odnotowano wypadków	6	1923
	2) Ofiary śmiertelne w wypadkach drogowych/ kolejowych/ lotniczych	0/0/0	101/12/2
	3) Osoby ranne w wypadkach drogowych/kolejowych/lotniczych	10/0/0	2152/8/3
	4) Utonięcia /wychłodzenia	0/0	15/7
	KOMENDA WOJEWÓDZKA POLICJI	W analizowanym okresie	Od początku roku
	1) Odnotowano wypadków	6	1584
	2) Ofiary śmiertelne w wypadkach drogowych/ kolejowych/ lotniczych	0/0/0	159/5/2
	3) Osoby ranne w wypadkach drogowych/kolejowych/lotniczych	7/0/0	1998/4/2
	4) Utonięcia/wychłodzenia	0/0	24/2
	KOMENDA WOJEWÓDZKA PAŃSTWOWEJ STRAŻY POŻARNEJ	W analizowanym okresie	Od początku roku
	1) Liczba pożarów	23	13582
	2) Ofiary śmiertelne w pożarach/zaczadzenia	0/0	38/5
	3) Osoby ranne w pożarach/zatrute, CO	4/0	287/8
	NADWIŚLAŃSKI ODDZIAŁ STRAŻY GRANICZNEJ	W dniu 27.09.2017	Od 01.01.2017
	1) Ruch graniczny: schengen/non-schengen	43554/19220	9795649/4854657
	2) Złożone wnioski o nadanie statusu uchodźcy	4	607
	3) Cudzoziemcy, którym odmówiono wjazdu do RP/zatrzymano	0/3	483/1096

WYKAZ ZGROMADZEŃ PUBLICZNYCH, IMPREZ MASOWYCH I INNYCH WYDARZEŃ w dniu 28.09.2017 r.

Godziny imprezy	Rodzaj imprezy	Miejsce/Trasa	Organizator	Liczba osób	Uwagi
całodobowo	zgromadzenie	ul. Matejki, teren skweru Francois Mitterranda oraz chodnik pomiędzy skwerem Francois Mitterranda, a skrzyżowaniem ulicy Matejki z ulicą Wiejską (strona południowa)	osoba prywatna	2-500	postępowanie uproszczone, rozstawiony będzie namiot "eventowy" / bdb
9.00-20.00	zgromadzenie	zbiórka Al. Ujazdowskie 1/3, przed siedzibą Prezesa Rady Ministrów, przemarsz chodnikami, przed gmach Sejmu RP przy ul. Wiejskiej 4/6/8, a następnie przed Pałac Prezydencki przy ul. Krakowskie Przedmieście 48/50	osoba prywatna	do 11	bojkot "KOD-u" - domaganie się reform od Rządu
12.00-16.00	zgromadzenie	Al. Ujazdowskie 1/3, przed Kancelarią Prezesa Rady Ministrów	osoba prywatna	ok. 50	postępowanie uproszczone - protest o art. 28 Konwencji Praw Osób Niepełnosprawnych - demonstranci planują wręczenie petycji Pani Premier Beacie Szydło w budynku KPRM
całodobowo	zgromadzenie	ul. Matejki, teren skweru Francois Mitterranda oraz chodnik pomiędzy skwerem Francois Mitterranda, a skrzyżowaniem ulicy Matejki z ulicą Wiejską (strona południowa)	osoba prywatna	2-500	postępowanie uproszczone, rozstawiony będzie namiot "eventowy" / bdb
9.00-20.00	zgromadzenie	zbiórka Al. Ujazdowskie 1/3, przed siedzibą Prezesa Rady Ministrów, przemarsz chodnikami, przed gmach Sejmu RP przy ul. Wiejskiej 4/6/8, a następnie przed Pałac Prezydencki przy ul. Krakowskie Przedmieście 48/50	osoba prywatna	do 11	bojkot "KOD-u" - domaganie się reform od Rządu
17.00-19.30	zgromadzenie	rondo Dmowskiego, przed wejściem do stacji metra "Centrum"	osoba prywatna	20	postępowanie uproszczone / przedstawienie projektu pn. "Ratujmy Kobiety"

ASF – AFRYKAŃSKI POMÓR ŚWIŃ	
Ogniska ASF trzody chlewnej	Liczba ognisk
	8
Przypadki ASF dzików	Liczba przypadków
	58
HPAI – GRYPA PTAKÓW	
Ogniska H5N8 drobiu hodowlanego	Liczba ognisk
	2
Przypadki H5N8 dzikiego ptactwa	Liczba przypadków
	7

Na chwilę obecną powołano **228** komisji do spraw szacowania szkód w gospodarstwach rolnych i działach specjalnych produkcji rolnej, w których wystąpiły szkody spowodowane przez niekorzystne zjawiska atmosferyczne. (załącznik)

JAKOŚĆ POWIETRZA

Wyniki pomiarów zanieczyszczeń powietrza za minioną dobę [w $\mu\text{g}/\text{m}^3$] na automatycznych stacjach WIOŚ w Warszawie

Wybierz datę: 2017-09-27, Śr Zestawienie dobowe (średnie)- Stacje automatyczne

Stacja	Pomiar PM10 [$\mu\text{g}/\text{m}^3$] <i>Pył zawieszony PM10</i> S24h	PM2.5 [$\mu\text{g}/\text{m}^3$] <i>Pył zawieszony PM 2.5</i> S24h	O ₃ [$\mu\text{g}/\text{m}^3$] <i>Ozon</i>		NO ₂ [$\mu\text{g}/\text{m}^3$] <i>Dwutlenek azotu</i> S24h	SO ₂ [$\mu\text{g}/\text{m}^3$] <i>Dwutlenek siarki</i> S24h	CO [$\mu\text{g}/\text{m}^3$] <i>Tlenek węgla</i>		C ₆ H ₆ [$\mu\text{g}/\text{m}^3$] <i>Benzen</i> S24h
			S24h	S8max			S24h	S8max	
Belsk-IGFPAN			52.1	74.2	10.4	4	104	121	
Granica-KPN			29.3	52.2	10.7	2.4			
Guty Duże			64	84.4	3.3	1.3			
Konstancin-Jeziorna	33.6	17.8	58.5	84.8	10.8	1.9	442	574	0.6
Legionowo-Zegrzyńska		14.7	53.9	74.5	6.4	3			
Otwock-Brzozowa		18.8	44.9	62.4	26.7	1.4	310	376	
Piastów-Pułaskiego		15.7	50.5	71.3	21.8	0.9			
Płock-Gimnazjum			47.7	60.9	16.5	1.5	30	228	0.4
Płock-Reja	37.2	18.3	48.7	63.9	17.7	1.6	309	391	0.6
Radom-Tochtermana	34.3	18.2	57.4	73.7	15.5	3.4	521	578	0.4
Siedlce-Konarskiego	21.9	13.5							
Warszawa-Komunikacyjna	39.7	22			36.1		503	605	0.8
Warszawa-Marszałkowska	36	24.4			45.7		1142	1385	
Warszawa-Podlesna			39.3	60.5					
Warszawa-Targówek	34.2		45	67.5	15.9	1.8			
Warszawa-Ursynów	36	16.7	52.2	71.3	14	1.9			
Żyrardów-Roosevelta	34.3	17.9							

PROGNOZA JAKOŚCI POWIETRZA NA DZIŚ

Śred. 24h

Max 1h

1h*

Indeks jakości powietrza

- Bardzo dobry
- Dobry
- Umiarkowany
- Dostateczny
- Zły
- Bardzo zły

Warunku meteorologiczne

Temperatura powietrza

11 °C

Prędkość i kierunek wiatru

SEE
4.9 m/s

Opad atmosferyczny

Poziomy jakości powietrza

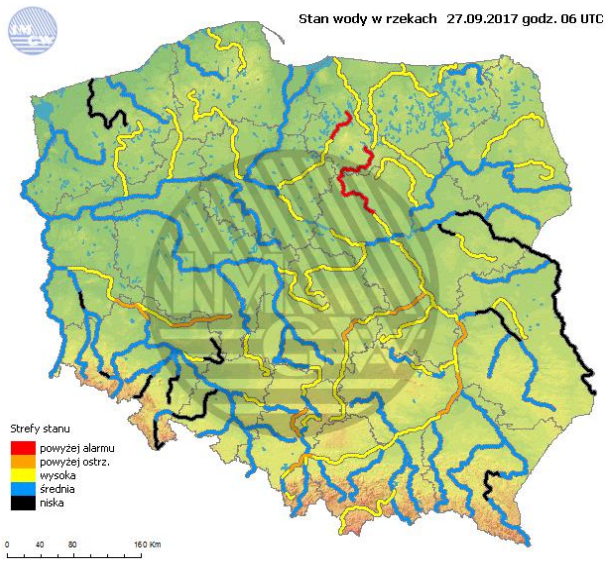
- Bardzo dobry
- Dobry
- Umiarkowany
- Dostateczny
- Zły
- Bardzo zły

Więcej informacji o poziomach i indeksie jakości powietrza znajdziesz w zakładkach [Skala jakości powietrza](#) oraz [Indeks jakości powietrza](#)

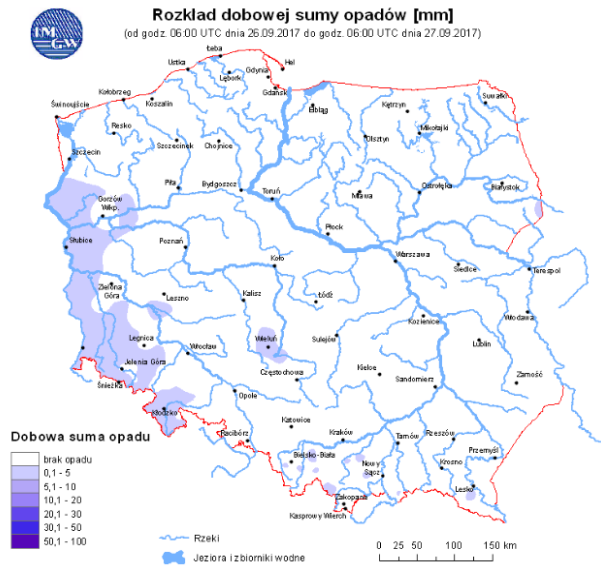
* Ze względów technicznych mapa dynamiczna może działać wolniej.

INFORMACJE HYDROLOGICZNO - METEOROLOGICZNE

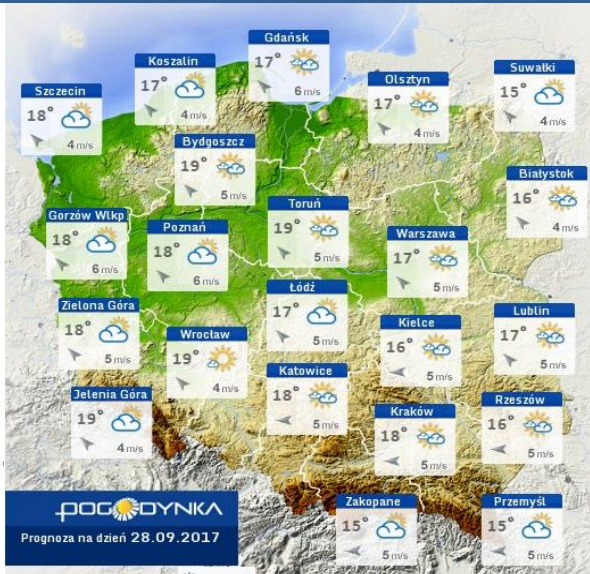
Stan wody w rzekach



Rozkład dobowej sumy opadów



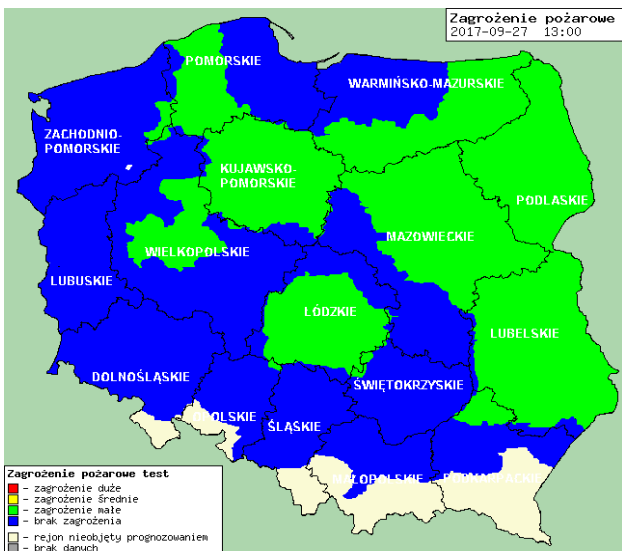
Prognoza pogody dla Polski na dziś



Prognoza pogody dla Polski na jutro



Zagrożenie pożarowe lasów



Ostrzeżenia METEO/HYDRO

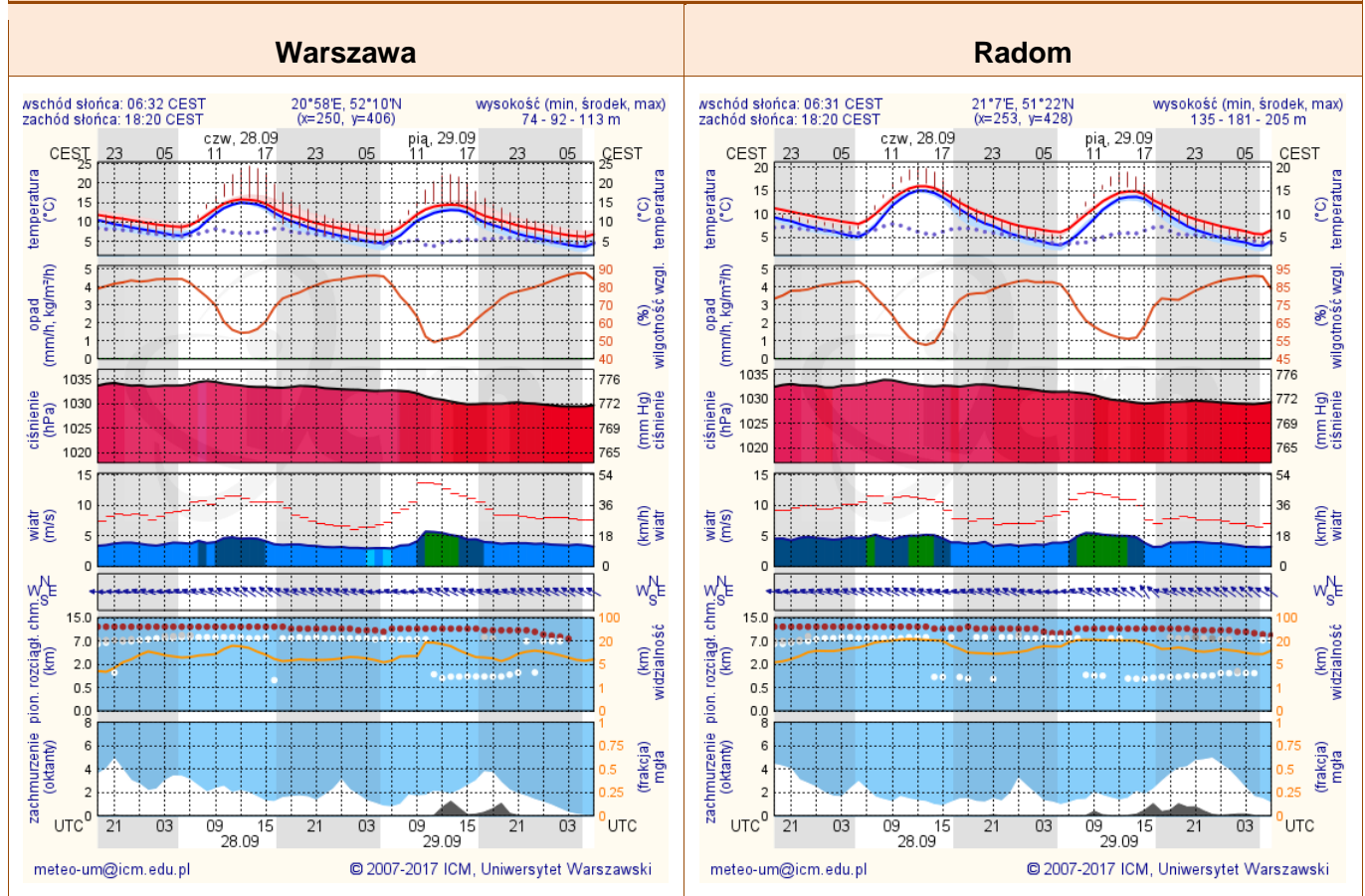
BRAK

ALARMY/POGOTOWIA PRZECIWPOWODZIOWE

Nazwa organu ogłaszającego i odwołującego	Obszar obowiązywania	Pogotowie/alarm przeciwpowodziowy	Data i godzina wprowadzenia	Data i godzina odwołania
Wójt Gminy Sochocin	Gmina Sochocin	POGOTOWIE	22.09.2017 od godz. 15.00	Obowiązuje

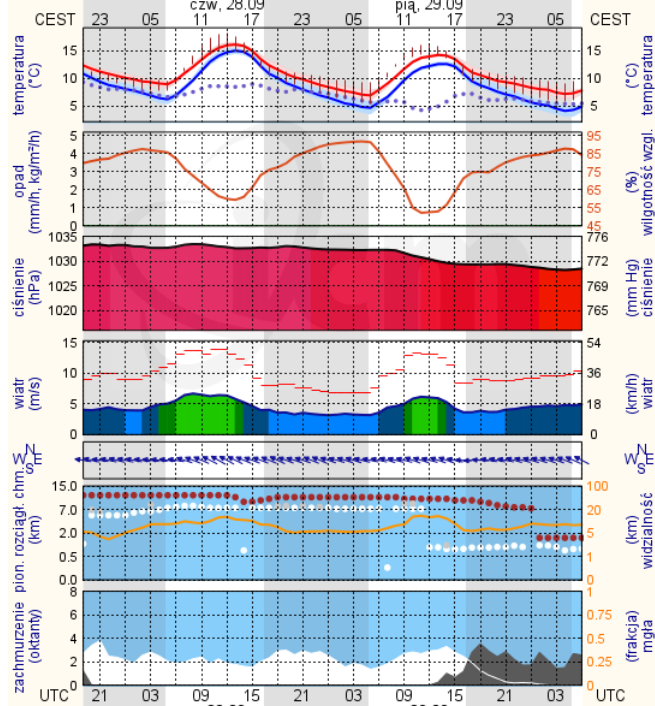
METEOROGRAMY

dla głównych miast województwa mazowieckiego:



Płock

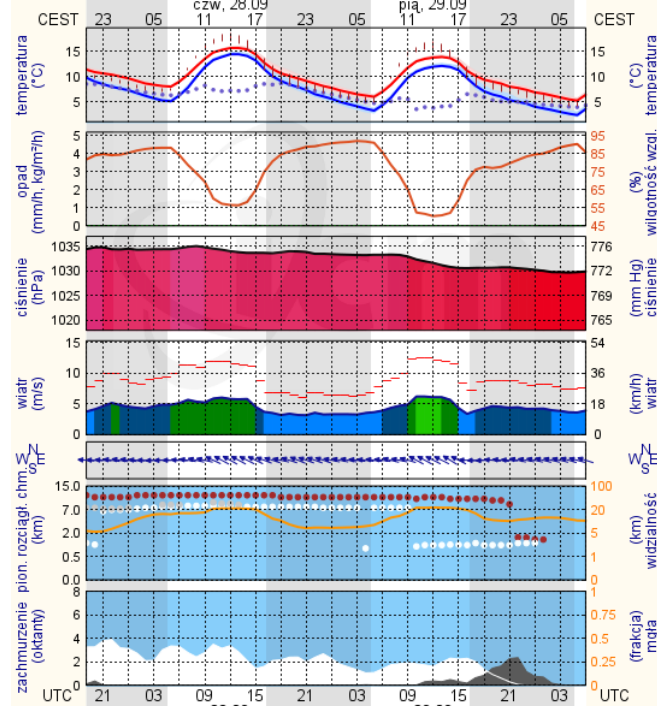
wschód słońca: 06:37 CEST 19°37'E, 52°30'N wysokość (min, środek, max) 53 - 66 - 121 m
zachód słońca: 18:26 CEST (x=227, y=397)



meteo-um@icm.edu.pl © 2007-2017 ICM, Uniwersytet Warszawski

Ciechanów

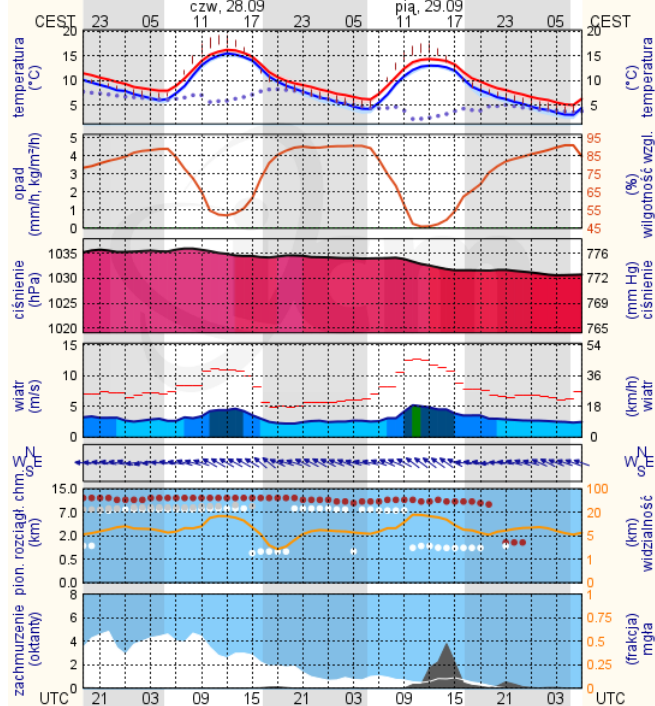
wschód słońca: 06:34 CEST 20°35'E, 52°49'N wysokość (min, środek, max) 99 - 121 - 141 m
zachód słońca: 18:22 CEST (x=243, y=388)



meteo-um@icm.edu.pl © 2007-2017 ICM, Uniwersytet Warszawski

Ostrołęka

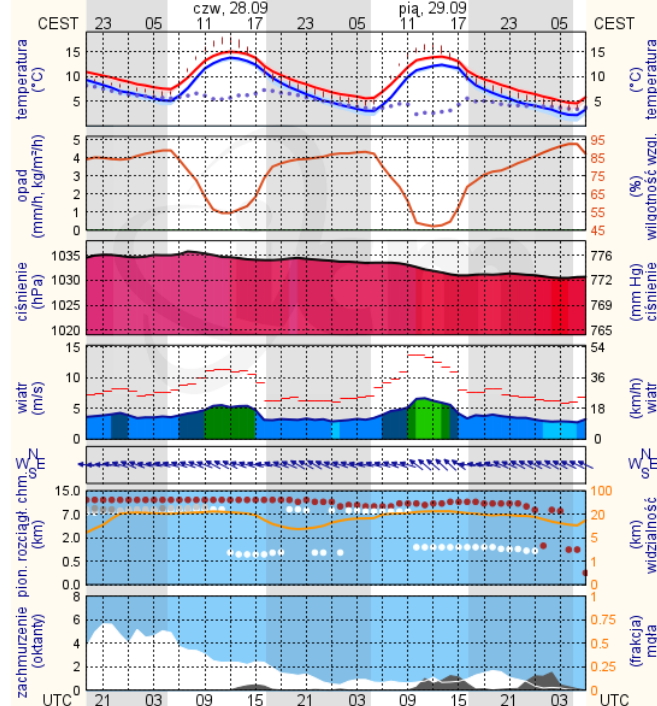
wschód słońca: 06:30 CEST 21°29'E, 53°11'N wysokość (min, środek, max) 90 - 95 - 122 m
zachód słońca: 18:18 CEST (x=258, y=382)



meteo-um@icm.edu.pl © 2007-2017 ICM, Uniwersytet Warszawski

Siedlce

wschód słońca: 06:27 CEST 22°12'E, 52°8'N wysokość (min, środek, max) 149 - 164 - 183 m
zachód słońca: 18:16 CEST (x=271, y=406)



meteo-um@icm.edu.pl © 2007-2017 ICM, Uniwersytet Warszawski