

BIULETYN INFORMACYJNY NR 267/2017

za okres od 24.09.2017 r. od godz. 7.00 do 25.09.2017 r. do godz. 7.00

poniedziałek, dnia 25.09.2017 r.

Najważniejsze zdarzenia z minionej doby



1. **Jaktorów** (powiat ciechanowski) – pożar budynku jednorodzinnego, jedna ofiara śmiertelna.
2. **Budki Suserskie** (powiat gostyniński) – wypadek drogowy, jedna ofiara śmiertelna.

ZESTAWIENIE DANYCH STATYSTYCZNYCH

Za okres: 24.09 – 25.09.2017 r.

	KOMENDA STOŁECZNA POLICJI	W analizowanym okresie	Od początku roku
	1) Odnotowano wypadków	3	1904
	2) Ofiary śmiertelne w wypadkach drogowych/ kolejowych/ lotniczych	0/0/0	101/12/2
	3) Osoby ranne w wypadkach drogowych/kolejowych/lotniczych	3/0/0	2126/8/3
	4) Utonięcia /wylądzenia	0/0	15/7
	KOMENDA WOJEWÓDZKA POLICJI	W analizowanym okresie	Od początku roku
	1) Odnotowano wypadków	5	1567
	2) Ofiary śmiertelne w wypadkach drogowych/ kolejowych/ lotniczych	1/0/0	158/5/2
	3) Osoby ranne w wypadkach drogowych/kolejowych/lotniczych	6/0/0	1962/4/2
	4) Utonięcia/wylądzenia	0/0	24/2
	KOMENDA WOJEWÓDZKA PAŃSTWOWEJ STRAŻY POŻARNEJ	W analizowanym okresie	Od początku roku
	1) Liczba pożarów	27	13516
	2) Ofiary śmiertelne w pożarach/zaczadzenia	1/0	38/5
	3) Osoby ranne w pożarach/zatrute, CO	4/0	283/8
	NADWIŚLAŃSKI ODDZIAŁ STRAŻY GRANICZNEJ	W dniu 24.09.2017	Od 01.01.2017
	1) Ruch graniczny: schengen/non-schengen	46964/21177	9663046/4797355
	2) Złożone wnioski o nadanie statusu uchodźcy	0	594
	3) Cudzoziemcy, którym odmówiono wjazdu do RP/zatrzymano	0/1	481/1082

WYKAZ ZGROMADZEŃ PUBLICZNYCH, IMPREZ MASOWYCH I INNYCH WYDARZEŃ w dniu 25.09.2017 r.

Godziny imprezy	Rodzaj imprezy	Miejsce/Trasa	Organizator	Liczba osób	Uwagi
całodobowo	zgromadzenie	ul. Matejki, teren skweru Francois Mitterranda oraz chodnik pomiędzy skwerem Francois Mitterranda, a skrzyżowaniem ulicy Matejki z ulicą Wiejską (strona południowa)	osoba prywatna	2-500	postępowanie uproszczone, rozstawiony będzie namiot "eventowy" / bdb
6.00-10.00 10.00-14.00 14.00-8.00	zgromadzenie	Al. Ujazdowskie 1/3, przed Kancelarią Prezesa Rady Ministrów	osoba prywatna	5-20	postępowanie uproszczone / promowanie wartości demokratycznych
9.00-20.00	zgromadzenie	zbiórka Al. Ujazdowskie 1/3, przed siedzibą Prezesa Rady Ministrów, przemarsz chodnikami, przed gmach Sejmu RP przy ul. Wiejskiej 4/6/8, a następnie przed Pałac Prezydencki przy ul. Krakowskie Przedmieście 48/50	osoba prywatna	do 11	bojkot "KOD-u" - domaganie się reform od Rządu
10.00-15.00	zgromadzenie	zbiórka ul. Nowy Świat 6/12, przed gmachem Ministerstwa Gospodarki Morskiej i Żeglugi Śródlądowej, przemarsz ulicami: Al. Ujazdowskie, Tytusa Chałubińskiego, Nowogrodzka, przed siedzibę partii Prawo i Sprawiedliwość, przy ul. Nowogrodzkiej 84/86	osoba prywatna	ok. 300	wyrażenie sprzeciwu wobec planowanej alokacji środków w ramach PO Rybactwo i Morze na lata 2014-2020 - manifestanci planują wręczenie petycji Prezesowi Partii PiS Panu Jarosławowi Kaczyńskiemu, ponadto będą posiadać banery, flagi oraz przenośne urządzenia nagłaśniające
17.00-19.30	zgromadzenie	rondo Dmowskiego, przed wejściem do stacji metra "Centrum"	osoba prywatna	20	postępowanie uproszczone / przedstawienie projektu pn. "Ratujmy Kobiety"

ASF – AFRYKAŃSKI POMÓR ŚWIŃ	
Ogniska ASF trzody chlewnej	Liczba ognisk
	8
Przypadki ASF dzików	Liczba przypadków
	58
HPAI – GRYPY PTAKÓW	
Ogniska H5N8 drobiu hodowlanego	Liczba ognisk
	2
Przypadki H5N8 dzikiego ptactwa	Liczba przypadków
	7

Na chwilę obecną powołano **225** komisji do spraw szacowania szkód w gospodarstwach rolnych i działach specjalnych produkcji rolnej, w których wystąpiły szkody spowodowane przez niekorzystne zjawiska atmosferyczne. (załącznik)

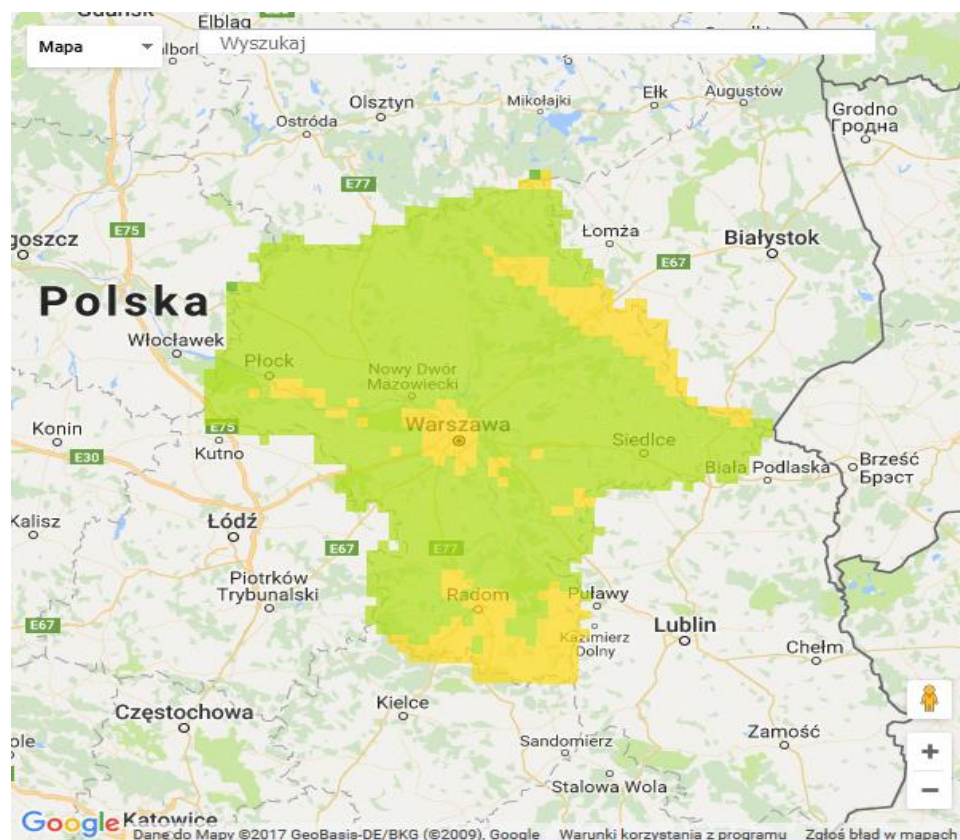
JAKOŚĆ POWIETRZA

Wyniki pomiarów zanieczyszczeń powietrza za minioną dobę [w $\mu\text{g}/\text{m}^3$] na automatycznych stacjach WIOŚ w Warszawie

Wybierz datę: 2017-09-24, Nd Zestawienie dobowe (średnie)- Stacje automatyczne

Stacja	Pomiar Pył zawieszony PM10 S24h	PM2.5 [$\mu\text{g}/\text{m}^3$] Pył zawieszony PM 2.5 S24h	O ₃ [$\mu\text{g}/\text{m}^3$] Ozon		NO ₂ [$\mu\text{g}/\text{m}^3$] Dwutlenek azotu S24h	SO ₂ [$\mu\text{g}/\text{m}^3$] Dwutlenek siarki S24h	CO [$\mu\text{g}/\text{m}^3$] Tlenek węgla		C ₆ H ₆ [$\mu\text{g}/\text{m}^3$] Benzen S24h
			S24h	S8max			S24h	S8max	
Belsk-IGFPAN			35.1	41.8	6	2.2	122	167	
Granica-KPN			13.9	22		2.2			
Guty Duże			49.5	67	2.1	1.3			
Konstancin-Jeziorna	36.3	20.6	29.2	44	8.4	0.8	463	602	0.8
Legionowo-Zegrzyńska									
Otwock-Brzozowa		23	17	22.7	6.5	1.4	366	519	
Piastów-Pułaskiego		16.5	30.2	39.3	16.4	1.9			
Płock-Gimnazjum			35	45	6.4	2.2	183	210	0.3
Płock-Reja	39	21.3	37.6	48.9	6.7	1.3	301	330	0.6
Radom-Tochtermana	31	19.7	37.4	40.7	10.7	2.4	604	665	0.5
Siedlce-Konarskiego	24	15.2							
Warszawa-Komunikacyjna	37.2	24.3			24.4		530	599	0.9
Warszawa-Marszałkowska	36.1	26.9			28.1		1087	1389	
Warszawa-Podleśna			23.2	35.8					
Warszawa-Targówek	37.2		26.2	39.9	11.1	1.5			
Warszawa-Ursynów									
Żyrardów-Roosevelta	36.2	21.5							

PROGNOZA JAKOŚCI POWIETRZA NA DZIŚ



Indeks jakości powietrza

- Bardzo dobry
- Dobry
- Umiarkowany
- Dostateczny
- Zły
- Bardzo zły

Warunki meteorologiczne

Temperatura powietrza 13 °C

Prędkość i kierunek wiatru NEE 3.7 m/s

Opad atmosferyczny

Poziomy jakości powietrza

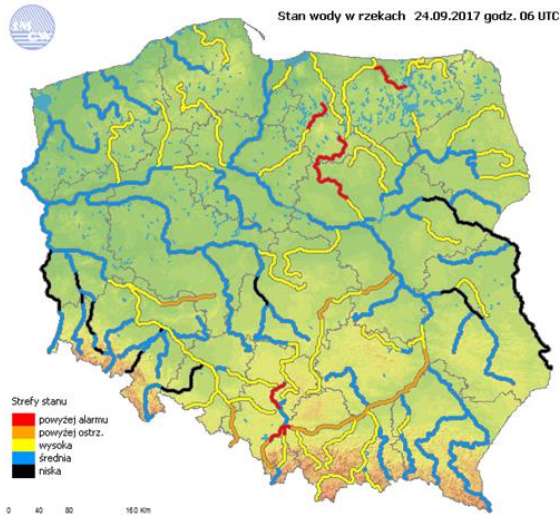
- Bardzo dobry
- Dobry
- Umiarkowany
- Dostateczny
- Zły
- Bardzo zły

Więcej informacji o poziomach i indeksie jakości powietrza znajdziesz w zakładkach [Skala jakości powietrza](#) oraz [Indeks jakości powietrza](#)

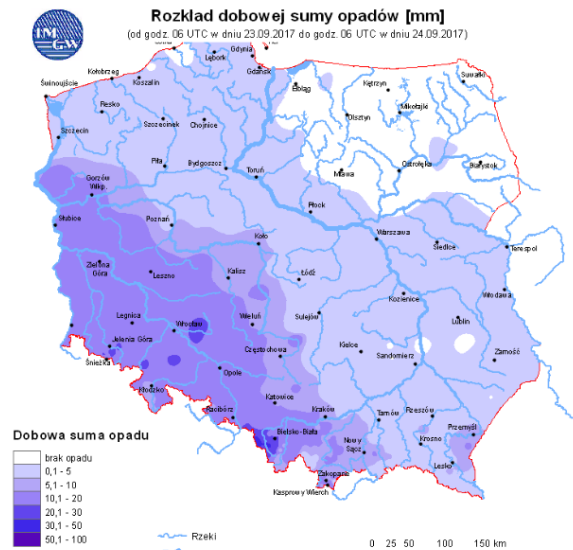
* Ze względów technicznych mapa dynamiczna może działać wolniej.

INFORMACJE HYDROLOGICZNO - METEOROLOGICZNE

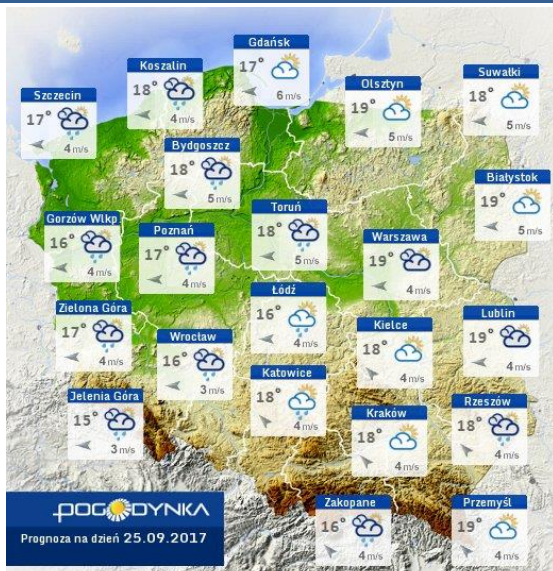
Stan wody w rzekach



Rozkład dobowej sumy opadów



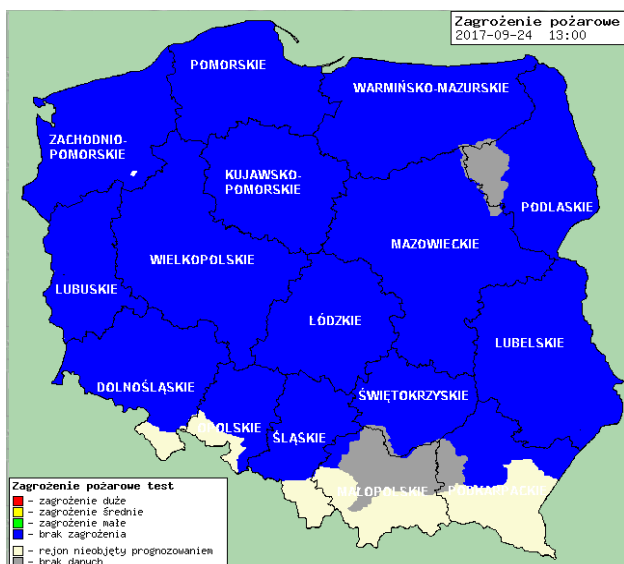
Prognoza pogody dla Polski na dziś



Prognoza pogody dla Polski na jutro



Zagrożenie pożarowe lasów



Ostrzeżenia METEO/HYDRO

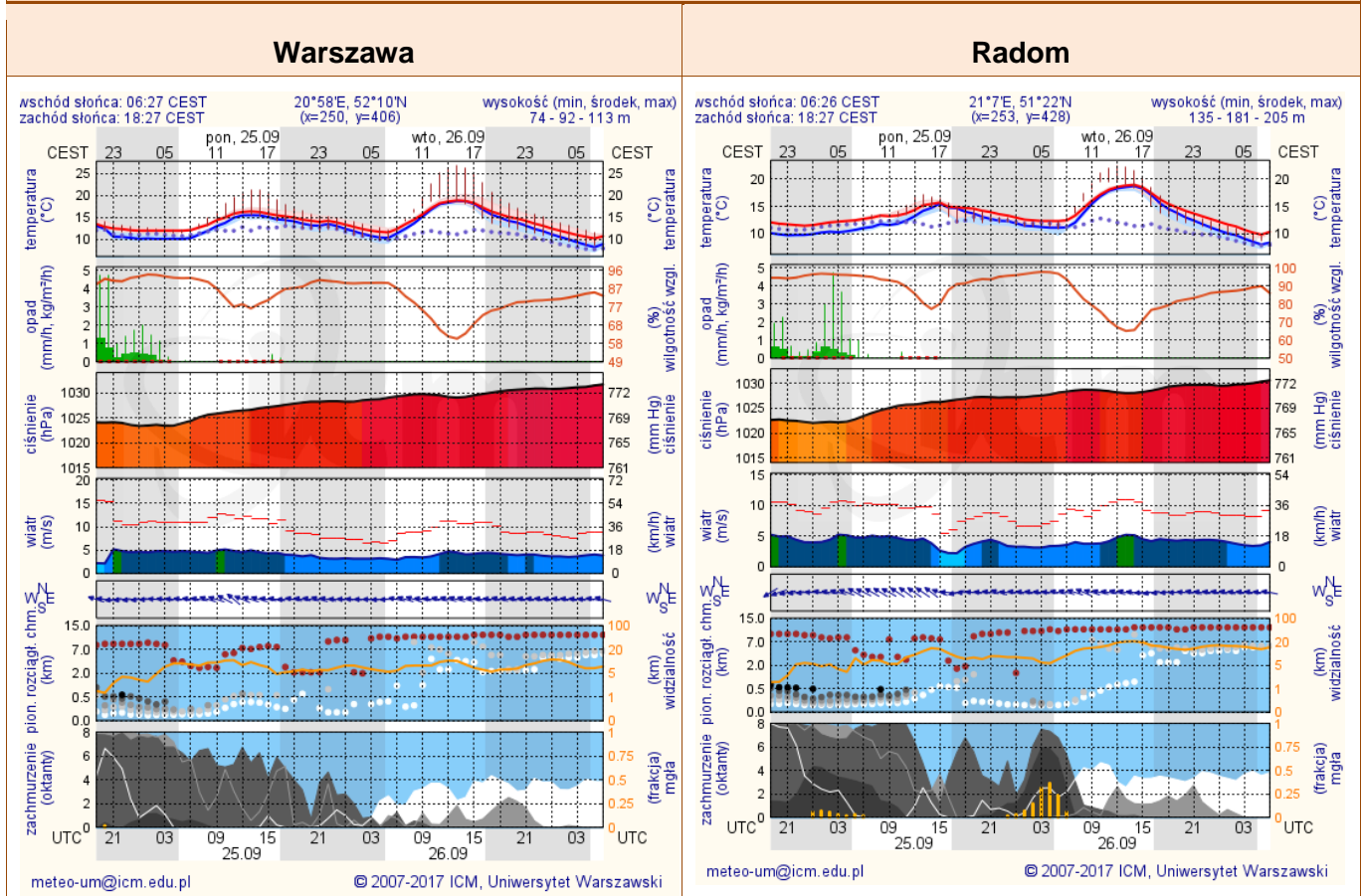
BRAK

ALARMY/POGOTOWIA PRZECIWPOWODZIOWE

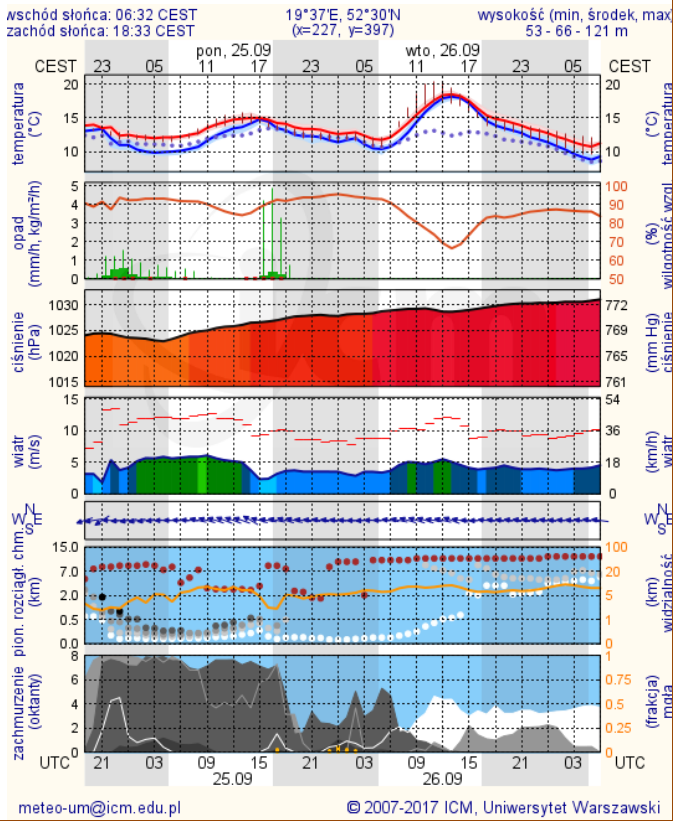
Nazwa organu ogłaszającego i odwołującego	Obszar obowiązywania	Pogotowie/alarm przeciwpowodziowy	Data i godzina wprowadzenia	Data i godzina odwołania
Wójt Gminy Sochocin	Gmina Sochocin	POGOTOWIE	22.09.2017 od godz. 15.00	Obowiązuje

METEOROGRAMY

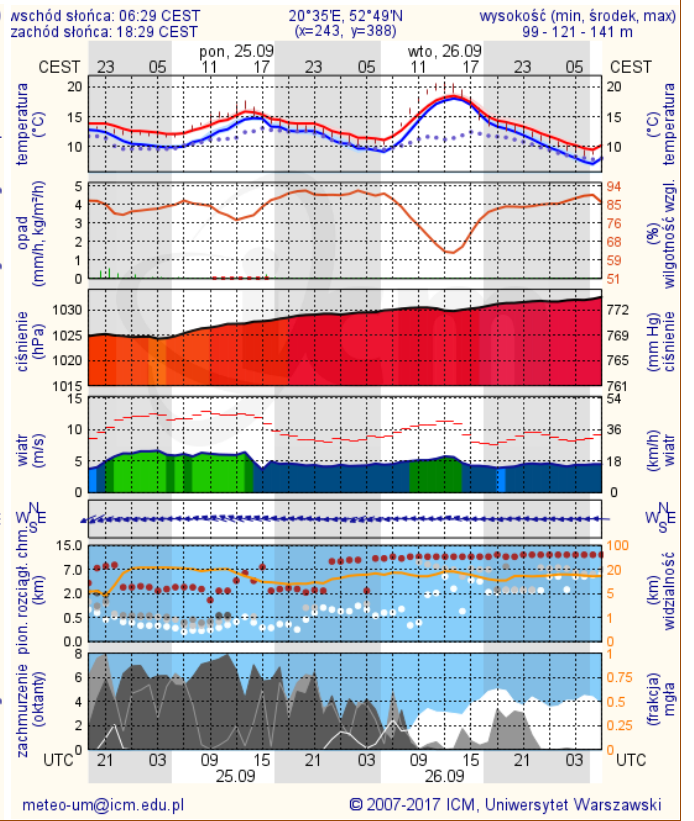
dla głównych miast województwa mazowieckiego:



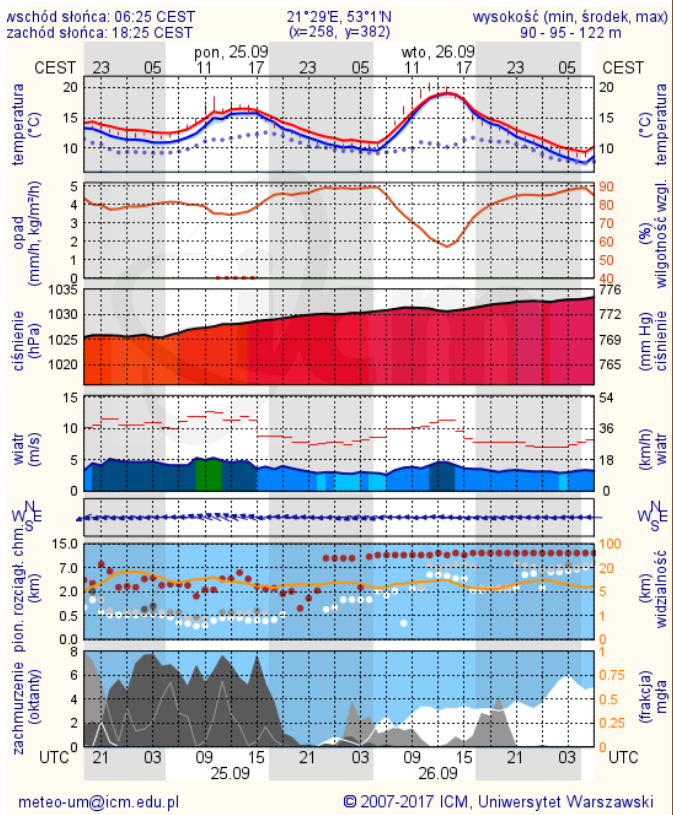
Płock



Ciechanów



Ostrołęka



Siedlce

