

BIULETYN INFORMACYJNY NR 265/2017

za okres od 22.09.2017 r. od godz. 7.00 do 23.09.2017 r. do godz. 7.00

sobota, dnia 23.09.2017 r.

Najważniejsze zdarzenia z minionej doby



1. **Korczew** (powiat siedlecki) – pozytywny wynik ASF od padłego dzika.
2. **Nowe Miasto** (powiat płoński) – odwołanie pogotowia przeciwpowodziowego.
3. **Sochocin** (powiat płoński) – wprowadzenie pogotowia przeciwpowodziowego.
4. **Warszawa** ul. Czerniakowska – wypadek drogowy, jedna ofiara śmiertelna.

ZESTAWIENIE DANYCH STATYSTYCZNYCH

Za okres: 22.09 – 23.09.2017 r.

	KOMENDA STOŁECZNA POLICJI	W analizowanym okresie	Od początku roku
	1) Odnotowano wypadków	10	1890
	2) Ofiary śmiertelne w wypadkach drogowych/ kolejowych/ lotniczych	1/0/0	98/12/2
	3) Osoby ranne w wypadkach drogowych/kolejowych/lotniczych	10/0/0	2114/7/3
	4) Utonięcia /wychłodzenia	0/0	15/7
	KOMENDA WOJEWÓDZKA POLICJI	W analizowanym okresie	Od początku roku
	1) Odnotowano wypadków	10	1557
	2) Ofiary śmiertelne w wypadkach drogowych/ kolejowych/ lotniczych	1/0/0	157/5/2
	3) Osoby ranne w wypadkach drogowych/kolejowych/lotniczych	11/0/0	1946/4/2
	4) Utonięcia/wychłodzenia	0/0	24/2
	KOMENDA WOJEWÓDZKA PAŃSTWOWEJ STRAŻY POŻARNEJ	W analizowanym okresie	Od początku roku
	1) Liczba pożarów	18	13461
	2) Ofiary śmiertelne w pożarach/zaczadzenia	0/0	36/5
	3) Osoby ranne w pożarach/zatrute, CO	0/0	277/8
	NADWIŚLAŃSKI ODDZIAŁ STRAŻY GRANICZNEJ	W dniu 22.09.2017	Od 01.01.2017
	1) Ruch graniczny: schengen/non-schengen	47281/22189	9573851/4755669
	2) Złożone wnioski o nadanie statusu uchodźcy	5	594
	3) Cudzoziemcy, którym odmówiono wjazdu do RP/zatrzymano	0/4	481/1081

WYKAZ ZGROMADZEŃ PUBLICZNYCH, IMPREZ MASOWYCH I INNYCH WYDARZEŃ w dniu 23.09.2017 r.

Godziny imprezy	Rodzaj imprezy	Miejsce/Trasa	Organizator	Liczba osób	Uwagi
0.00-23.59	zgromadzenie	ul. Matejki, teren skweru Francois Mitterranda oraz chodnik pomiędzy skwerem Francois Mitterranda, a skrzyżowaniem ulicy Matejki z ulicą Wiejską (strona południowa)	osoba prywatna	2-500	postępowanie uproszczone, rozstawiony będzie namiot "eventowy" / bdb
9.00-20.00	zgromadzenie	zbiórka Al. Ujazdowskie 1/3, przed siedzibą Prezesa Rady Ministrów, przemarsz chodnikami, przed gmach Sejmu RP przy ul. Wiejskiej 4/6/8, a następnie przed Pałac Prezydencki przy ul. Krakowskie Przedmieście 48/50	osoba prywatna	do 11	bojkot "KOD-u" - domaganie się reform od Rządu
10.00-18.00 18.00-22.00 22.00-6.00	zgromadzenie	Al. Ujazdowskie 1/3, przed Kancelarią Prezesa Rady Ministrów	osoba prywatna	15-20	postępowanie uproszczone / promowanie wartości demokratycznych
11.00-16.00	zgromadzenie	pl. Zamkowy	osoba prywatna	2000	odbudowa więzi międzyludzkich poprzez podzielenie się minutą kontaktu wzrokowego wśród uczestników
14.00-19.00	zgromadzenie	rondo Dmowskiego, przed wejściem do stacji metra "Centrum"	osoba prywatna	20	postępowanie uproszczone / przedstawienie projektu pn. "Ratujmy Kobiety"
15.00-16.30	zgromadzenie	ul. Krakowskie Przedmieście, przy pomniku Mikołaja Kopernika	osoba prywatna	ok. 400	odsłonięcie tablicy pamięci Aleksego Dawidowskiego - Alka
18.00-21.00	zgromadzenie	al. Szucha 25, przed gmachem Ministerstwa Edukacji Narodowej	osoba prywatna	ok. 300	postępowanie uproszczone - upamiętnienie tragicznej śmierci 14-letniego ucznia - protest przeciwko bezczynności MEN

ASF – AFRYKAŃSKI POMÓR ŚWIŃ	
Ogniska ASF trzody chlewnej	Liczba ognisk
	8
Przypadki ASF dzików	Liczba przypadków
	58
HPAI – GRYPA PTAKÓW	
Ogniska H5N8 drobiu hodowlanego	Liczba ognisk
	2
Przypadki H5N8 dzikiego ptactwa	Liczba przypadków
	7


Na chwilę obecną powołano **225** komisji do spraw szacowania szkód w gospodarstwach rolnych i działach specjalnych produkcji rolnej, w których wystąpiły szkody spowodowane przez niekorzystne zjawiska atmosferyczne. (załącznik)

ALARMY/POGOTOWIA PRZECIWPOWODZIOWE

Nazwa organu ogłaszającego i odwołującego	Obszar obowiązywania	Pogotowie/alarm przeciwpowodziowy	Data i godzina wprowadzenia	Data i godzina odwołania
Wójt Gminy Nowe Miasto	Gmina Nowe Miasto	POGOTOWIE	19.09.2017 od godz. 10.00	22.09.2017 godz. 08.00
Wójt Gminy Sochocin	Gmina Sochocin	POGOTOWIE	22.09.2017 od godz. 15.00	Obowiązuje

JAKOŚĆ POWIETRZA

Wyniki pomiarów zanieczyszczeń powietrza za minioną dobę [w µg/m³] na automatycznych stacjach WIOŚ w Warszawie

Wybierz datę:  Zestawienie dobowe (średnie)- Stacje automatyczne

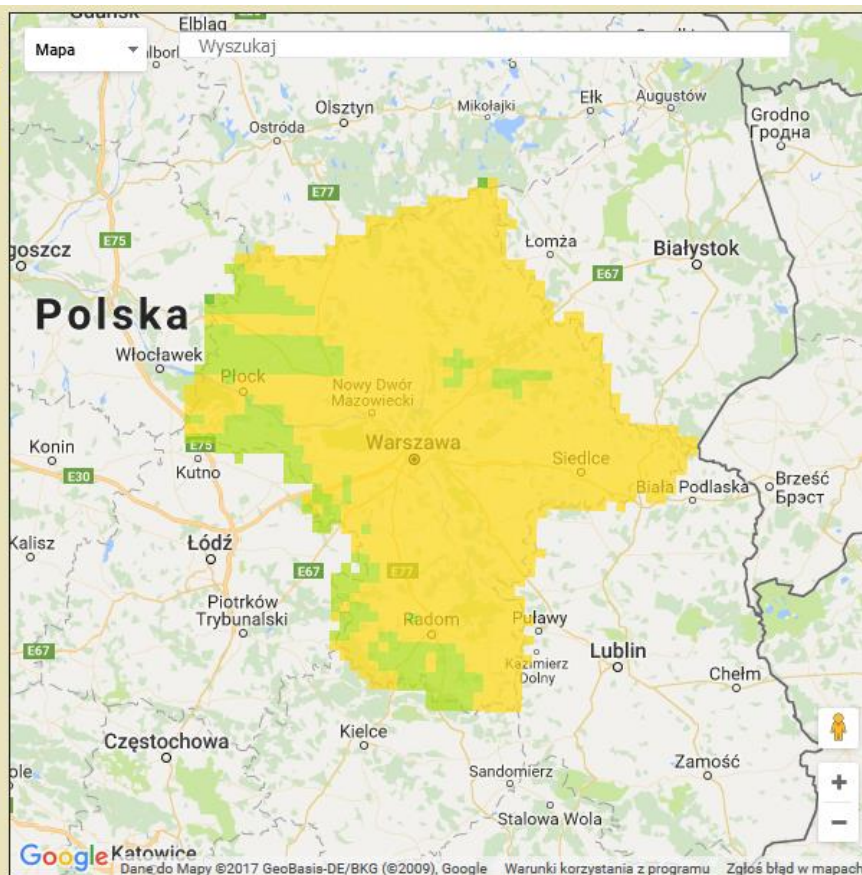
Stacja	Pomiar Pył zawieszony PM10 S24h	PM2.5 [µg/m ³] Pył zawieszony PM 2.5 S24h	O ₃ [µg/m ³] Ozon		NO ₂ [µg/m ³] Dwutlenek azotu S24h	SO ₂ [µg/m ³] Dwutlenek siarki S24h	CO [µg/m ³] Tlenek węgla		C ₆ H ₆ [µg/m ³] Benzen S24h
			S24h	S8max			S24h	S8max	
Belsk-IGFPAN			28.4	37.6	5.6	1.5	104	115	
Granica-KPN			20.6	38.8	4.1	2.1			
Guty Duże			29.9	37	2	1			
Konstancin-Jeziorna	18.8	12.4	12.8	16.7	18.7	1	467	540	0.7
Legionowo-Zegrzyńska		4.6	16	25.6	14.6	4.3			
Otwock-Brzozowa		14.5	13.4	17.2	16.4	1.5	387	495	
Piastów-Pułaskiego		9.9	15.7	21.4	19.7	1.9			
Płock-Gimnazjum			35.1	53.2	11.8	4.1	193	218	0.4
Płock-Reja	20.9	14.7	34.3	58.5	15.9	8.6	320	379	1.4
Radom-Tochtermana	17.6	12.8	23.7	31.3	16.7	2.1	632	663	0.5
Siedlce-Konarskiego	16.7	13.5							
Warszawa-Komunikacyjna	25.4	19.4			61.2		984	1304	1.6
Warszawa-Marszałkowska	19.6	17.6			35		1094	1222	
Warszawa-Podleśna			15.6	19					
Warszawa-Targówek	18.3		8.1	11.9	22.2	1.5			
Warszawa-Ursynów	14.3	9.5	14	18.1	20.1	4.9			
Żyrardów-Roosevelta	19.5	14.1							

PROGNOZA JAKOŚCI POWIETRZA NA DZIŚ

Śred. 24h

Max 1h

1h*



* Ze względów technicznych mapa dynamiczna może działać wolniej.

Indeks jakości powietrza

Bardzo dobry

Dobry

Umiarkowany

Dostateczny

Zły

Bardzo zły

Warunki meteorologiczne

Temperatura powietrza



14 °C

Prędkość i kierunek wiatru



NE
3.8 m/s

Opad atmosferyczny



Poziomy jakości powietrza

Bardzo dobry

Dobry

Umiarkowany

Dostateczny

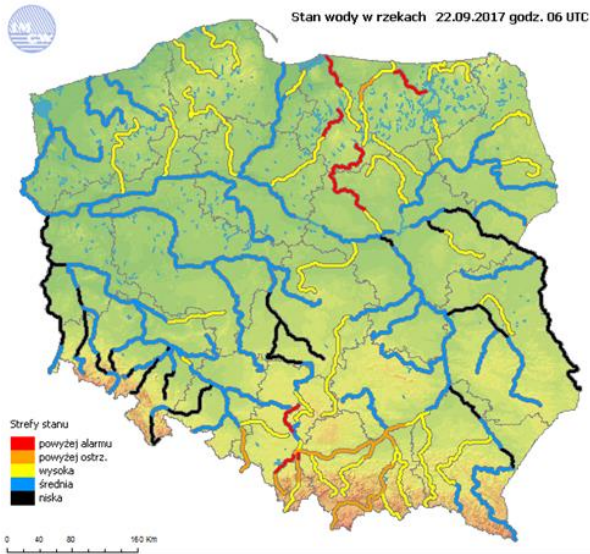
Zły

Bardzo zły

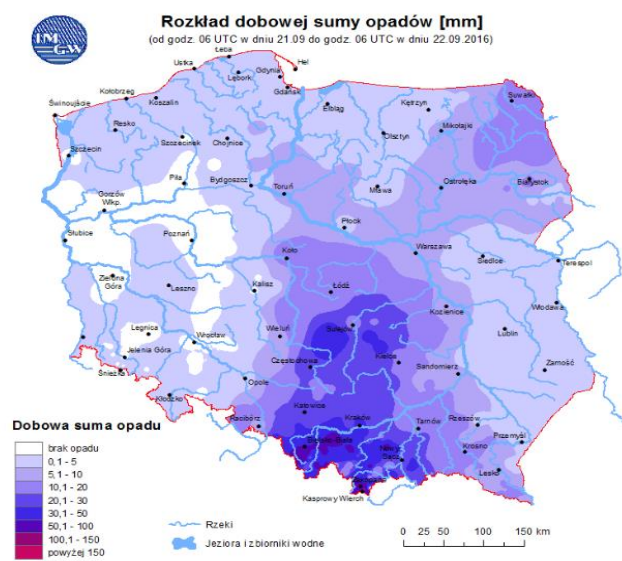
Więcej informacji o poziomach i indeksie jakości powietrza znajdziesz w zakładkach [Skala jakości powietrza](#) oraz [Indeks jakości powietrza](#)

INFORMACJE HYDROLOGICZNO - METEOROLOGICZNE

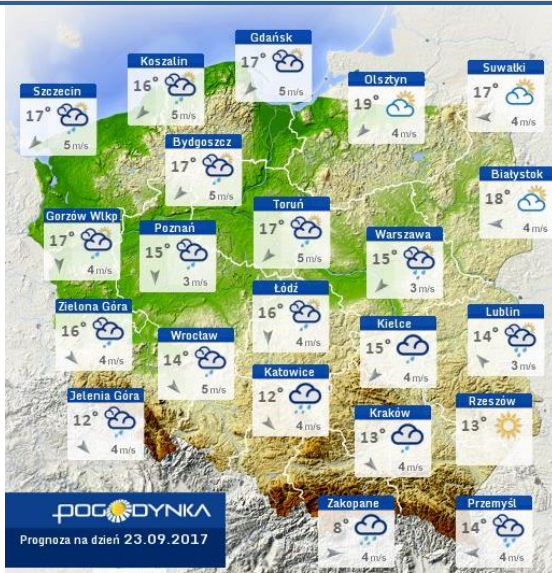
Stan wody w rzekach



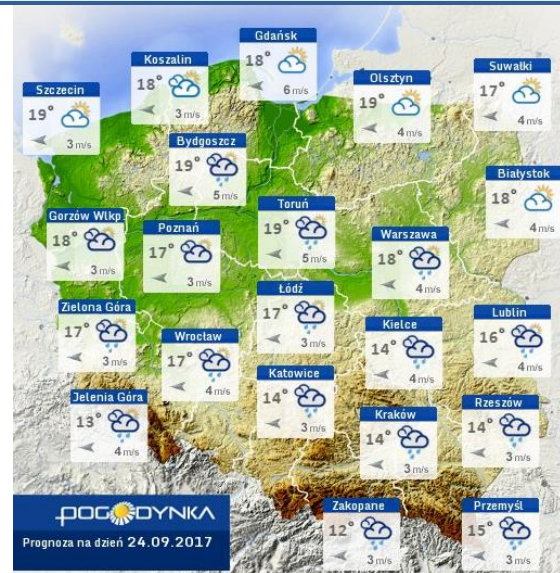
Rozkład dobowej sumy opadów



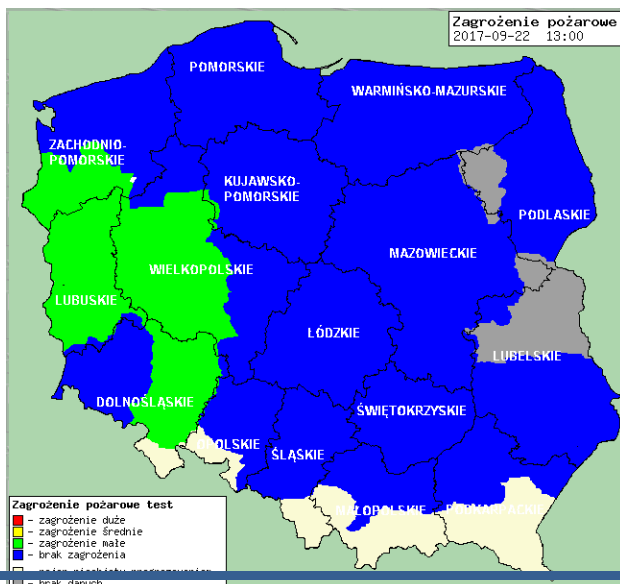
Prognoza pogody dla Polski na dziś



Prognoza pogody dla Polski na jutro



Zagrożenie pożarowe lasów



Ostrzeżenia METEO/HYDRO

INFORMACJA O NIEBEZPIECZNYM ZJAWISKU
nr 10
Stopień zagrożenia: 2

2

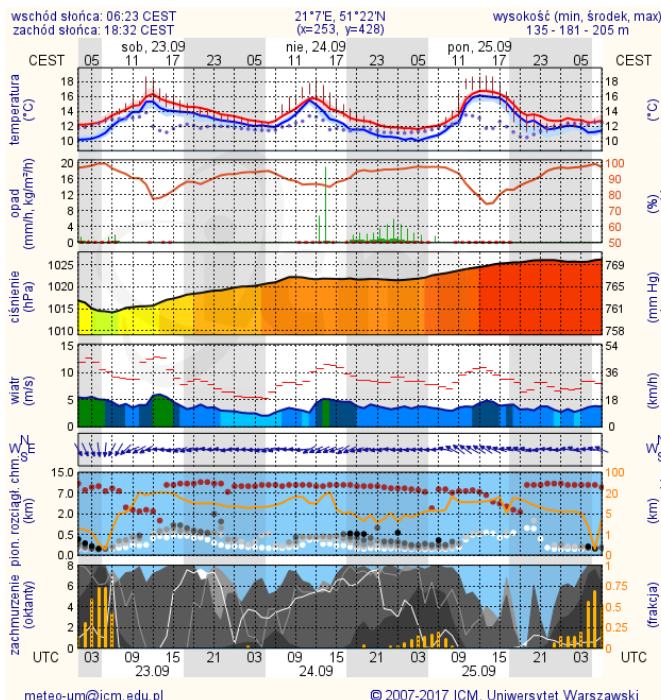
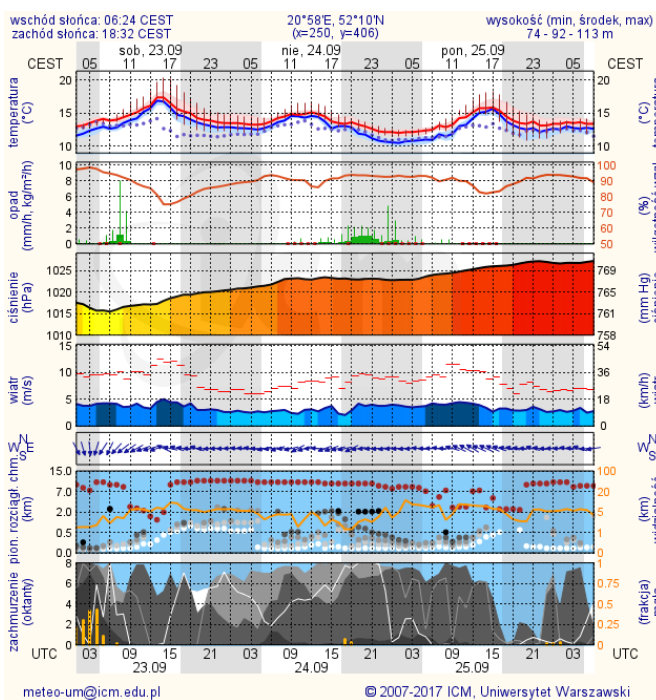
Biuro: Biuro Prognoz Hydrologicznych Oddziału IMGW-PIB w Krakowie
Obszar: Województwo mazowieckie - Zlewnia Pilicy i Bzury
Ważność: od 2017-09-22 18:00:00 do 2017-09-24 15:00:00
Przebieg: W związku ze sptywem wód opadowych, w ciągu najbliższych dwóch dni, na wodowskazach zlewni Pilicy i Bzury spodziewane są dalsze wzrosty poziomu wody, z możliwością przekroczeń stanów ostrzegawczych. Na Utracie w Krubicach prognozowany jest dalszy wzrost powyżej stanu ostrzegawczego z możliwością osiągnięcia stanu alarmowego.
Prawdopodobieństwo: 80%
Uwagi: Brak
Czas wydania: 2017-09-22 14:00:00
Syntezyk IMGW-PIB: Marcin Dominikowski

METEOROGRAMY

dla głównych miast województwa mazowieckiego:

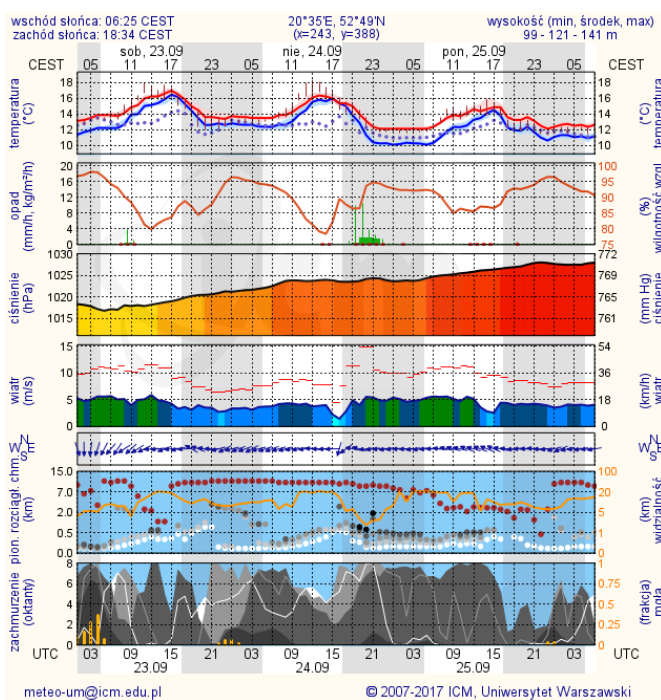
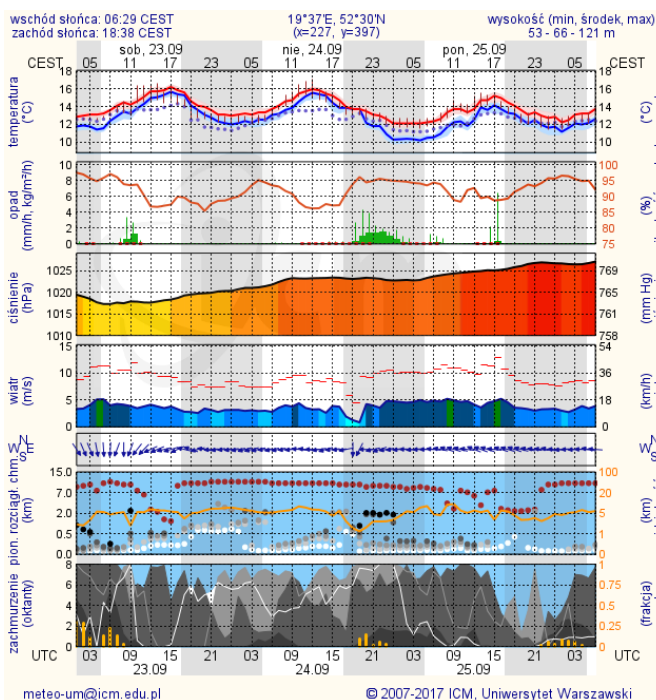
Warszawa

Radom

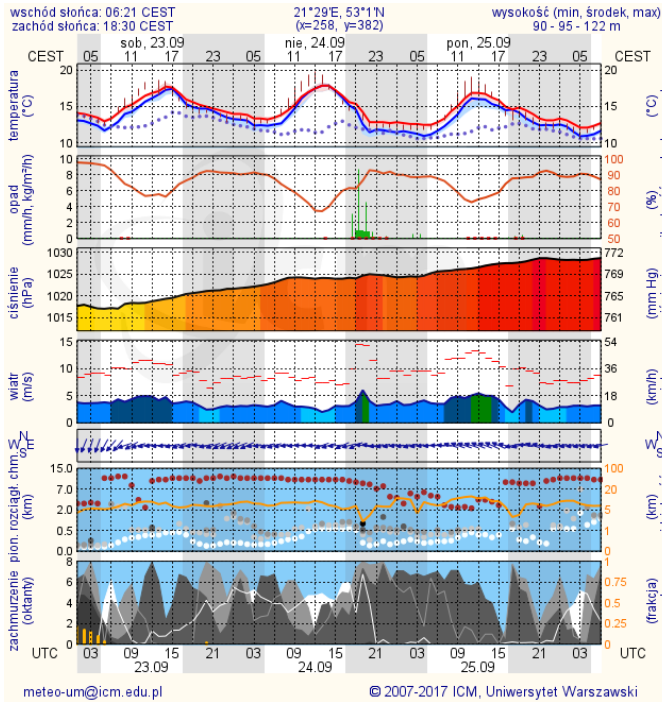


Płock

Ciechanów



Ostrołęka



Siedlce

