

BIULETYN INFORMACYJNY NR 261/2017

za okres od 18.09.2017 r. od godz. 7.00 do 19.09.2017 r. do godz. 7.00

wtorek, dnia 19.09.2017 r.

Najważniejsze zdarzenia z minionej doby



1. **m. Słupno** (pow. płocki) – podniesiony poziom wody na rzece Słupianka.

2. **Płock** – ewakuacja osób, w związku z ujawnieniem materiałów wybuchowych.

ZESTAWIENIE DANYCH STATYSTYCZNYCH

Za okres: 18.09 – 19.09.2017 r.

	KOMENDA STOŁECZNA POLICJI	W analizowanym okresie	Od początku roku
	1) Odnotowano wypadków	7	1861
	2) Ofiary śmiertelne w wypadkach drogowych/ kolejowych/ lotniczych	0/1/0	96/12/2
	3) Osoby ranne w wypadkach drogowych/kolejowych/lotniczych	7/0/0	2087/7/3
	4) Utonięcia /wychłodzenia	0/1	15/7
	KOMENDA WOJEWÓDZKA POLICJI	W analizowanym okresie	Od początku roku
	1) Odnotowano wypadków	7	1530
	2) Ofiary śmiertelne w wypadkach drogowych/ kolejowych/ lotniczych	0/0/0	156/5/2
	3) Osoby ranne w wypadkach drogowych/kolejowych/lotniczych	10/0/0	1911/4/2
	4) Utonięcia/wychłodzenia	0/0	23/2
	KOMENDA WOJEWÓDZKA PAŃSTWOWEJ STRAŻY POŻARNEJ	W analizowanym okresie	Od początku roku
	1) Liczba pożarów	15	13387
	2) Ofiary śmiertelne w pożarach/zaczadzenia	0/0	36/5
	3) Osoby ranne w pożarach/zatrute, CO	0/0	276/8
	NADWIŚLAŃSKI ODDZIAŁ STRAŻY GRANICZNEJ	W dniu 18.09.2017	Od 01.01.2017
	1) Ruch graniczny: schengen/non-schengen	49133/20011	9396255/4669511
	2) Złożone wnioski o nadanie statusu uchodźcy	4	580
	3) Cudzoziemcy, którym odmówiono wjazdu do RP/zatrzymano	4/7	477/1060

WYKAZ ZGROMADZEŃ PUBLICZNYCH, IMPREZ MASOWYCH I INNYCH WYDARZEŃ w dniu 19.09.2017 r.

Godziny imprezy	Rodzaj imprezy	Miejsce/Trasa	Organizator	Liczba osób	Uwagi
całodobowo	zgromadzenie	ul. Matejki, teren skweru François Mitterranda	osoba prywatna	2-20	postępowanie uproszczone / bdb
6.00-12.00 12.00-18.00	zgromadzenie	Al. Ujazdowskie 1/3, przed Kancelarią Prezesa Rady Ministrów	osoby prywatne	15-20	postępowanie uproszczone / promowanie wartości demokratycznych
9.00-20.00	zgromadzenie	zbiórka Al. Ujazdowskie 1/3, przed siedzibą Prezesa Rady Ministrów, przemarsz chodnikami, przed gmach Sejmu RP przy ul. Wiejskiej 4/6/8, a następnie przed Pałac Prezydencki przy ul. Krakowskie Przedmieście 48/50	osoba prywatna	do 11	bojkot "KOD-u" - domaganie się reform od Rządu
15.00-16.00	zgromadzenie	skrzyżowanie ulic Nowogrodzkiej z Raszyńską, przed siedzibą partii Prawo i Sprawiedliwość	osoba prywatna	100	działania prodemokratyczne
18.00-20.00 21.00-6.00	zgromadzenie	Al. Ujazdowskie 1/3, przed Kancelarią Prezesa Rady Ministrów	osoby prywatne	8-25	postępowanie uproszczone / promowanie wartości demokratycznych

ASF – AFRYKAŃSKI POMÓR ŚWIŃ	
Ogniska ASF trzody chlewnej	Liczba ognisk
	8
Przypadki ASF dzików	Liczba przypadków
	57
HPAI – GRYPA PTAKÓW	
Ogniska H5N8 drobiu hodowlanego	Liczba ognisk
	2
Przypadki H5N8 dzikiego ptactwa	Liczba przypadków
	7

Na chwilę obecną powołano **219** komisji do spraw szacowania szkód w gospodarstwach rolnych i działach specjalnych produkcji rolnej, w których wystąpiły szkody spowodowane przez niekorzystne zjawiska atmosferyczne. (załącznik)

JAKOŚĆ POWIETRZA

Wyniki pomiarów zanieczyszczeń powietrza za minioną dobę [w $\mu\text{g}/\text{m}^3$] na automatycznych stacjach WIOŚ w Warszawie

Wybierz datę: 2017-09-18, Pn Zestawienie dobowe (średnie)- Stacje automatyczne

Stacja	Pomiar		O ₃ [μg/m ³]		NO ₂ [μg/m ³]	SO ₂ [μg/m ³]	CO [μg/m ³]		C ₆ H ₆ [μg/m ³]
	PM10 [μg/m ³] <i>Pył zawieszony PM10</i> S24h	PM2.5 [μg/m ³] <i>Pył zawieszony PM 2.5</i> S24h	S24h	S8max	Dwutlenek azotu S24h	Dwutlenek siarki S24h	Tlenek węgla S24h	S8max	Benzen S24h
Belsk-IGFPAN			67.4	83.7	5	2.3	122	156	
Granica-KPN			60.7	76	4.5	2			
Guty Duże			71.4	80.5	1.5	1			
Konstancin-Jeziorna	15.9	10.3	58.3	73.5	12.6	0.8	386	478	0.5
Legionowo-Zegrzyńska		6.5	52.1	63.9	11	4.7			
Otwock-Brzozowa		13.8	41.3	53.6	21.8	1	382	617	
Piastów-Pułaskiego		11.7	50.3	62.9	17.7	4.5			
Płock-Gimnazjum			51.1	56.4	9.8	0.8	156	202	0.2
Płock-Reja	15.4	10.5	59.2	64.4	11.4	2.3	354	407	0.4
Radom-Tochtermana	17	11.5	67.3	82.2	14.8	2.5	520	602	0.3
Siedlce-Konarskiego	9.1	7.4							
Warszawa-Komunikacyjna	22.2	14.3			52.8		723	1177	1
Warszawa-Marszałkowska	14.3	11.8			29.4		866	1081	
Warszawa-Podlesna			48.6	57.1					
Warszawa-Targówek	15.9		40.6	53.8	23.2	1.7			
Warszawa-Ursynów	15.3	10	51.2	63.8	21.7	6.4			
Żyrardów-Roosevelta	16.8	11.4							

PROGNOZA JAKOŚCI POWIETRZA NA DZIŚ

Śred. 24h

Max 1h

1h*

Indeks jakości powietrza

- Bardzo dobry
- Dobry
- Umiarkowany
- Dostateczny
- Zły
- Bardzo zły

Warunki meteorologiczne

Temperatura powietrza

12 °C

Prędkość i kierunek wiatru

W
6.1 m/s

Opad atmosferyczny

Poziomy jakości powietrza

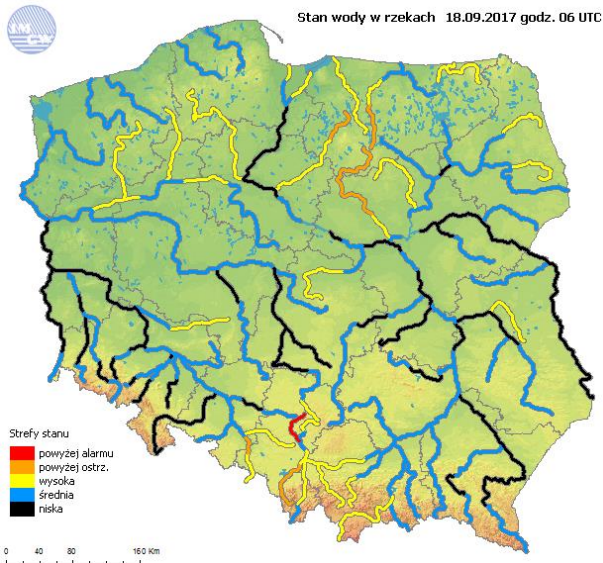
- Bardzo dobry
- Dobry
- Umiarkowany
- Dostateczny
- Zły
- Bardzo zły

Więcej informacji o poziomach i indeksie jakości powietrza znajdziesz w zakładkach [Skala jakości powietrza](#) oraz [Indeks jakości powietrza](#)

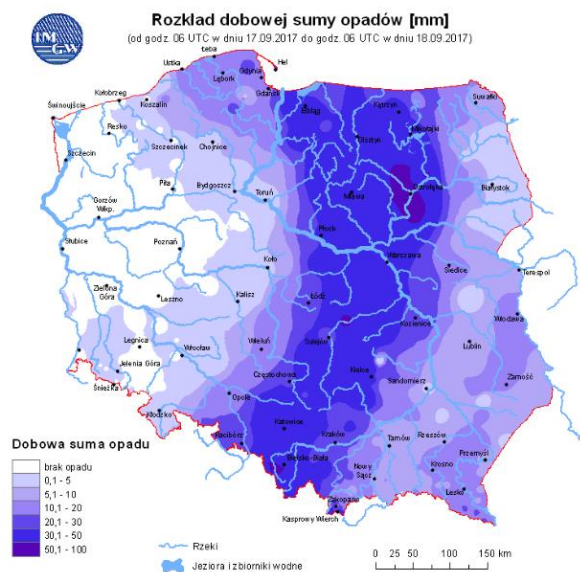
* Ze względów technicznych mapa dynamiczna może działać wolniej.

INFORMACJE HYDROLOGICZNO - METEOROLOGICZNE

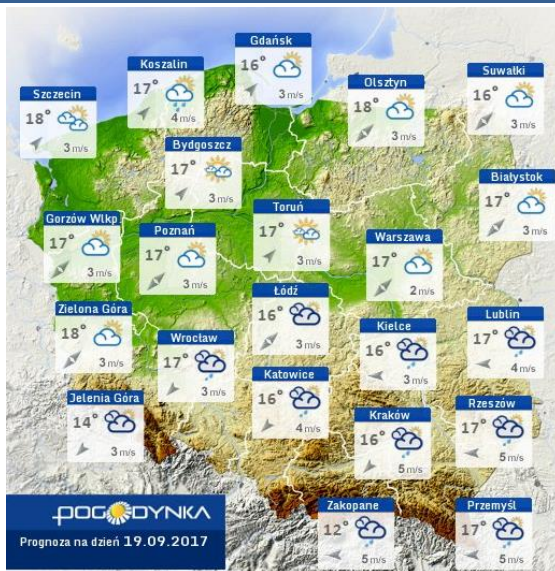
Stan wody w rzekach



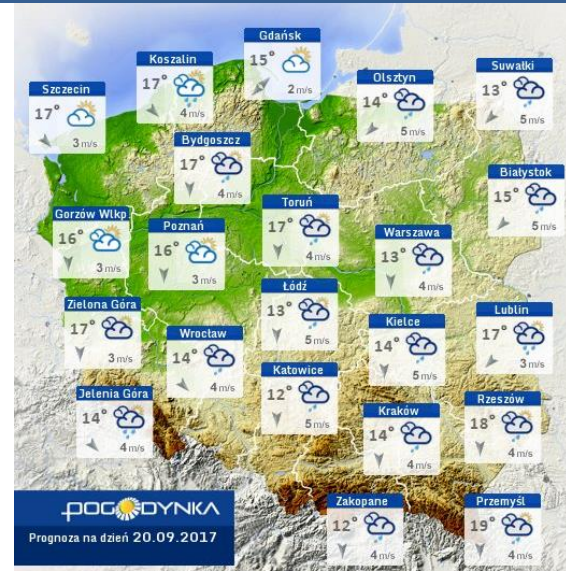
Rozkład dobowej sumy opadów



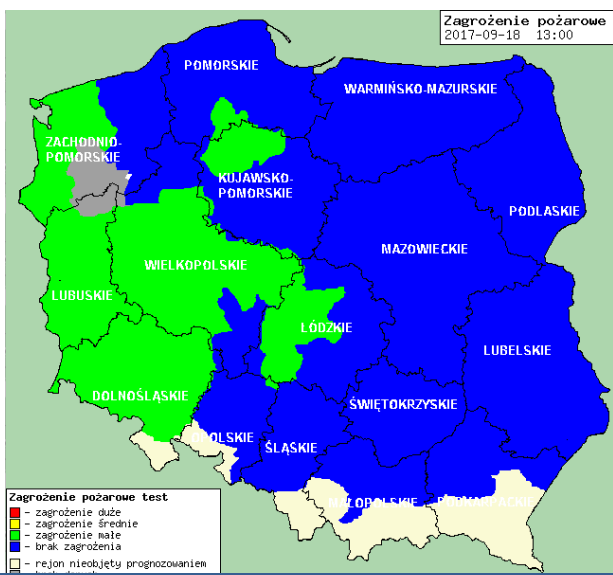
Prognoza pogody dla Polski na dziś



Prognoza pogody dla Polski na jutro



Zagrożenie pożarowe lasów



Ostrzeżenia METEO/HYDRO

INFORMACJA O NIEBEZPIECZNYM ZJAWISKU

Nr 06

Stopień zagrożenia: 2

2

Biuro: Biuro Prognoz Hydrologicznych Oddziału IMGW-PIB w Krakowie

Obszar: Województwo mazowieckie - dopływy środkowej Wisły

Ważność: od 2017-09-18 08:00:00 do 2017-09-19 12:00:00

Przebieg: W związku ze spływem wód opadowych i z prognozowanymi, lokalnie intensywnymi opadami deszczu, na dopływach środkowej Wisły w województwie mazowieckim przewiduje się wzrosty poziomu wody, przy przekroczonym stanie ostrzegawczym na Utraciu w Krubicach i alarmowym na Mławce w Szeńsku, z możliwością przekroczenia stanu alarmowego na Wkrze w Trzciancu.

Prawdopodobieństwo: 95%

Uwagi: Brak

Czas wydania: 2017-09-18 07:30:00

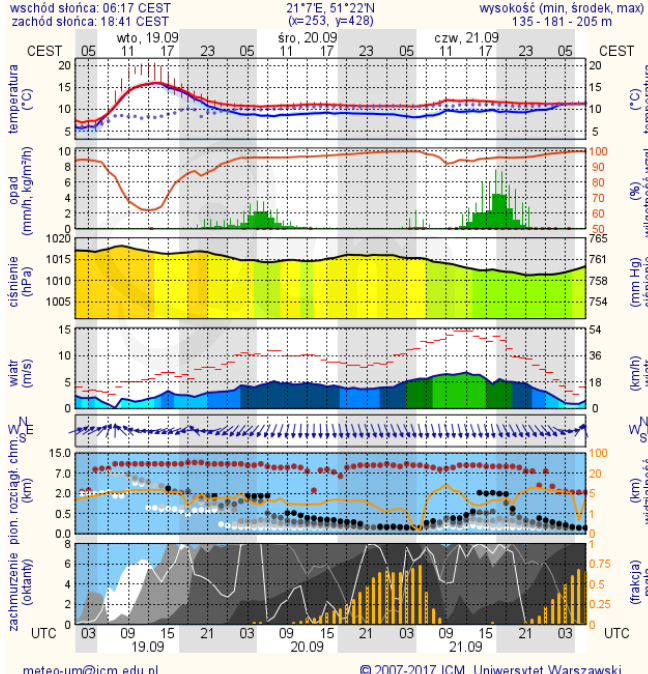
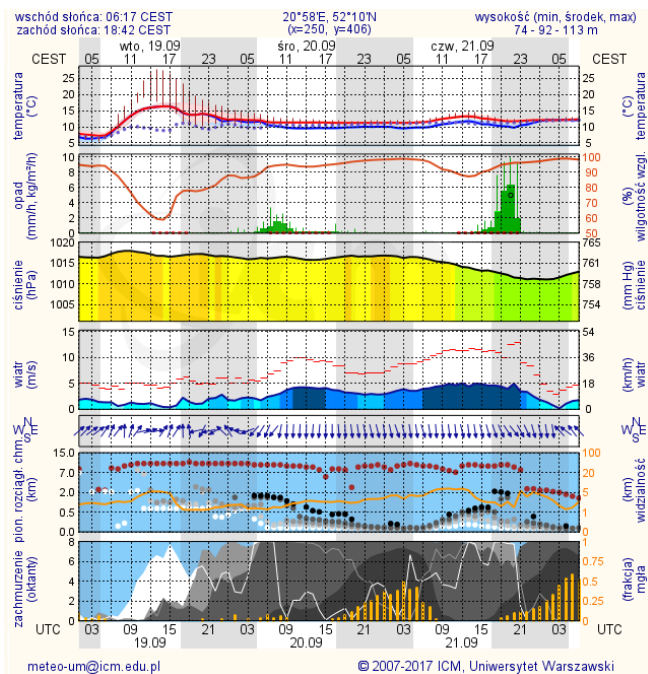
Synoptyk IMGW-PIB: Anita Banaszek

METEOROGRAMY

dla głównych miast województwa mazowieckiego:

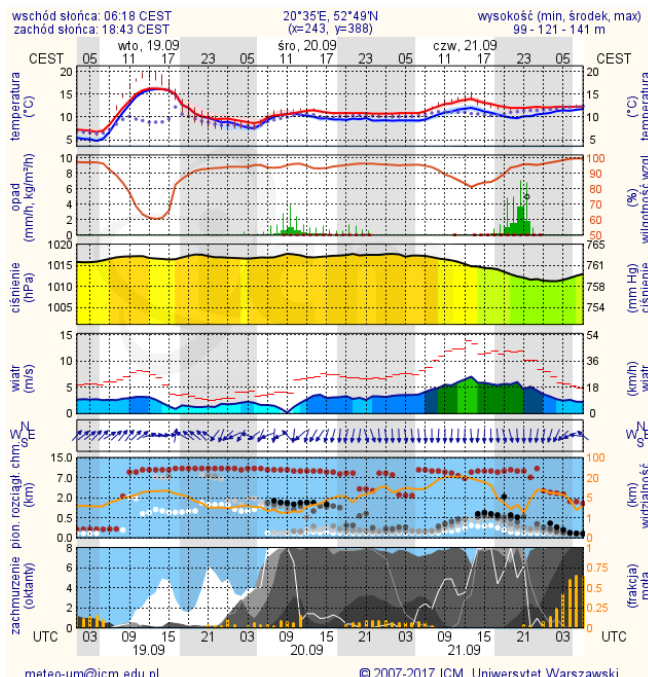
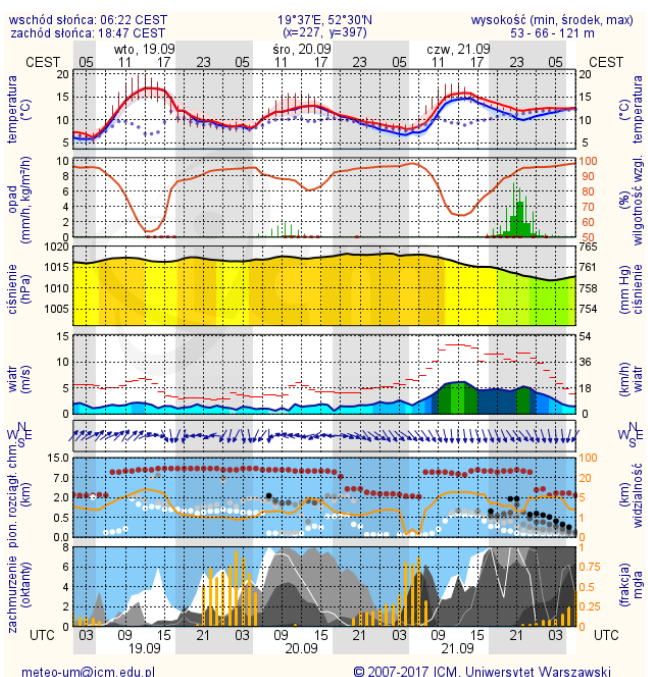
Warszawa

Radom

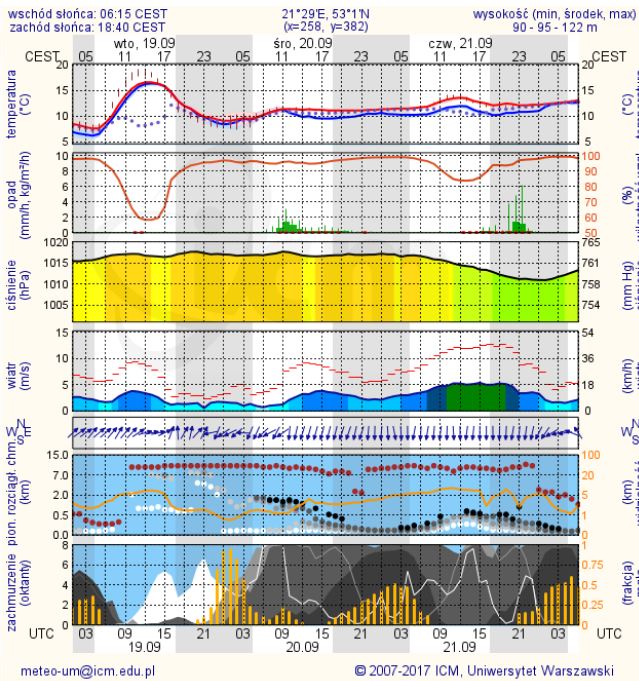


Płock

Ciechanów



Ostrołęka



Siedlce

