

BIULETYN INFORMACYJNY NR 258/2017

za okres od 15.09.2017 r. od godz. 7.00 do 16.09.2017 r. do godz. 7.00

sobota, dnia 16.09.2017 r.

Najważniejsze zdarzenia z minionej doby



Nie odnotowano poważniejszych zdarzeń.

ZESTAWIENIE DANYCH STATYSTYCZNYCH

Za okres: 15.09 – 16.09.2017 r.

	KOMENDA STOŁECZNA POLICJI	W analizowanym okresie	Od początku roku
	1) Odnotowano wypadków	8	1839
	2) Ofiary śmiertelne w wypadkach drogowych/ kolejowych/ lotniczych	1/0/0	95/11/2
	3) Osoby ranne w wypadkach drogowych/kolejowych/lotniczych	7/0/0	2064/7/1
	4) Utonięcia /wychłodzenia	0/0	15/6
	KOMENDA WOJEWÓDZKA POLICJI	W analizowanym okresie	Od początku roku
	1) Odnotowano wypadków	6	1498
	2) Ofiary śmiertelne w wypadkach drogowych/ kolejowych/ lotniczych	1/0/0	148/5/2
	3) Osoby ranne w wypadkach drogowych/kolejowych/lotniczych	9/0/0	1864/4/2
	4) Utonięcia/wychłodzenia	0/0	23/2
	KOMENDA WOJEWÓDZKA PAŃSTWOWEJ STRAŻY POŻARNEJ	W analizowanym okresie	Od początku roku
	1) Liczba pożarów	23	13326
	2) Ofiary śmiertelne w pożarach/zaczadzenia	0/0	35/5
	3) Osoby ranne w pożarach/zatrute, CO	1/0	275/8
	NADWIŚLAŃSKI ODDZIAŁ STRAŻY GRANICZNEJ	W dniu 15.09.2017	Od 01.01.2017
	1) Ruch graniczny: schengen/non-schengen	47309/24353	9256361/4606797
	2) Złożone wnioski o nadanie statusu uchodźcy	0	576
	3) Cudzoziemcy, którym odmówiono wjazdu do RP/zatrzymano	2/1	420/1050

WYKAZ ZGROMADZEŃ PUBLICZNYCH, IMPREZ MASOWYCH I INNYCH WYDARZEŃ w dniu 16.09.2017 r.

Godziny imprezy	Rodzaj imprezy	Miejsce/Trasa	Organizator	Liczba osób	Uwagi
całodobowo	zgromadzenie	ul. Matejki, teren skweru François Mitterranda oraz chodnik pomiędzy skwerem a skrzyżowaniem ulicy Matejki z ulicą Wiejską (strona południowa)	osoba prywatna	2-500	postępowanie uproszczone - zgromadzeni jako schronienie używają kilku namiotów wraz z pomocniczą infrastrukturą techniczną / bdb
6.00-19.00	zgromadzenie	ul. Jasna 14/16, przed Przedstawicielstwem Komisji Europejskiej (na ul. Świętokrzyskiej między pl. Powstańców Warszawy, a Marszałkowską oraz na ul. Jasnej między ul. Sienkiewicza, a Świętokrzyską)	NSZZ Solidarność	do 5000	protest dotyczący stanowiska Komisji Europejskiej w sprawie przywrócenia wieku emerytalnego w Polsce
9.00-20.00	zgromadzenie	zbiórka Al. Ujazdowskie 1/3, przed siedzibą Prezesa Rady Ministrów, przemarsz chodnikami, przed gmach Sejmu RP a następnie przed Pałac Prezydencki przy ul. Krakowskie Przedmieście 48/50	osoba prywatna	do 11	bojkot "KOD-u" - domaganie się reform od Rządu
10.00-20.00	zgromadzenie	ul. gen. Andersa na odcinku numerów 23-33	osoba prywatna	ok. 100	postępowanie uproszczone / uczczenie urodzin gen. Andersa
14.00-19.00	zgromadzenie	rondo Dmowskiego, przed wejściem do stacji metra "Centrum"	Fundacja Pro-Prawo do życia	20	postępowanie uproszczone - stop aborcji
14.00-12.00	zgromadzenie	Al. Ujazdowskie 1/3, przed Kancelarią Prezesa Rady Ministrów	osoby prywatna	do 15	postępowanie uproszczone / promowanie wartości demokratycznych
15.00-17.00	zgromadzenie	pl. Zamkowy, przed Kolumną Zygmunta III Wazy	osoba prywatna	ok. 50	postępowanie uproszczone - upamiętnienie 4 rocznicy użycia broni chemicznej przez reżim Bashara al-Assada wobec cywili na przedmieściach Damaszku w Syrii

ASF – AFRYKAŃSKI POMÓR ŚWIŃ	
Ogniska ASF trzody chlewnej	Liczba ognisk
	8
Przypadki ASF dzików	Liczba przypadków
	55
HPAI – GRYPY PTAKÓW	
Ogniska H5N8 drobiu hodowlanego	Liczba ognisk
	2
Przypadki H5N8 dzikiego ptactwa	Liczba przypadków
	7

Na chwilę obecną powołano **219** komisji do spraw szacowania szkód w gospodarstwach rolnych i działach specjalnych produkcji rolnej, w których wystąpiły szkody spowodowane przez niekorzystne zjawiska atmosferyczne. (załącznik)

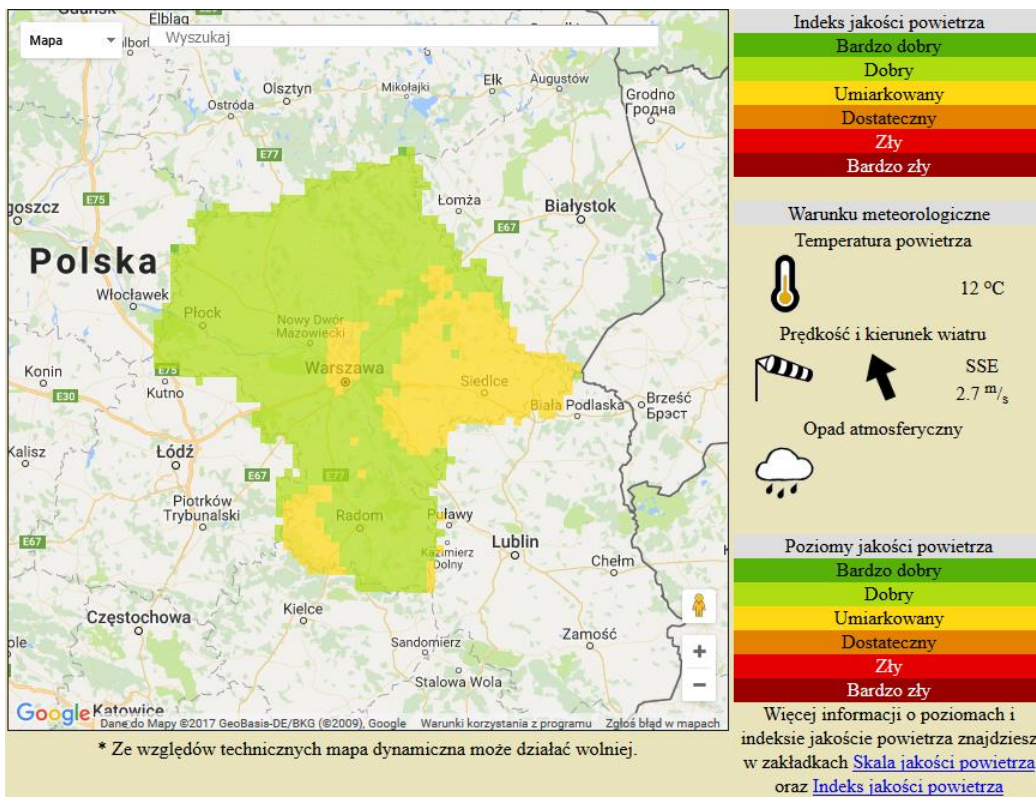
JAKOŚĆ POWIETRZA

Wyniki pomiarów zanieczyszczeń powietrza za minioną dobę [w µg/m³] na automatycznych stacjach WIOŚ w Warszawie

Wybierz datę: 2017-09-15, Pt  Zestawienie dobowe (średnie)- Stacje automatyczne

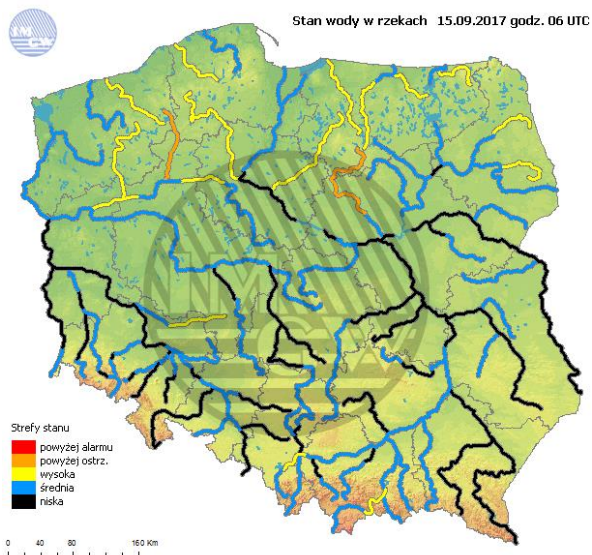
Stacja	Pomiary	PM10 [µg/m³]		PM2.5 [µg/m³]		O ₃ [µg/m³]		NO ₂ [µg/m³]	SO ₂ [µg/m³]	CO [µg/m³]		C ₆ H ₆ [µg/m³]
		Pył zawieszony PM10 S24h	Pył zawieszony PM 2.5 S24h	S24h	S8max	Dwutlenek azotu S24h	Dwutlenek siarki S24h	Tlenek węgla S24h	S8max	S24h	S8max	
Belsk-IGFPAN				48.6	67.6	5.9	1.5	113	142			
Granica-KPN				50.8	73.6	6.3	2.8					
Guty Duże				56.2	77.5	4.2	1.3					
Konstancin-Jeziorna		11.1	7.4	46.9	67.5	10.7	0.7	346	401	0.3		
Legionowo-Zegrzyńska			4.2	34.6	59.6	14.4	4.1					
Otwock-Brzozowa			9.3	31.3	45	15.6	1	303	421			
Piastów-Pułaskiego			7.6	41.6	58.1	14	5.6					
Płock-Gimnazjum				40.3	58.3	11.7	0.9	111	191	0.2		
Płock-Reja		14	9.3	47.1	71.8	13.3	1.7	317	409	0.4		
Radom-Tochtermana		12.2	8.1	50.2	71.4	16.1	2.3	520	611	0.3		
Siedlce-Konarskiego		8.2	5.5									
Warszawa-Komunikacyjna		24.4	12.8			58.6		714	954	1		
Warszawa-Marszałkowska		12	9.1			29.3		786	900			
Warszawa-Podlesna				37.2	54.7							
Warszawa-Targówek		17.4		35.5	51.8	19.6	2.1					
Warszawa-Ursynów		11.5	7.5	41.6	59.5	17.9	5.2					
Żyrardów-Roosevelta		13.2	7.8									

PROGNOZA JAKOŚCI POWIETRZA NA DZIŚ

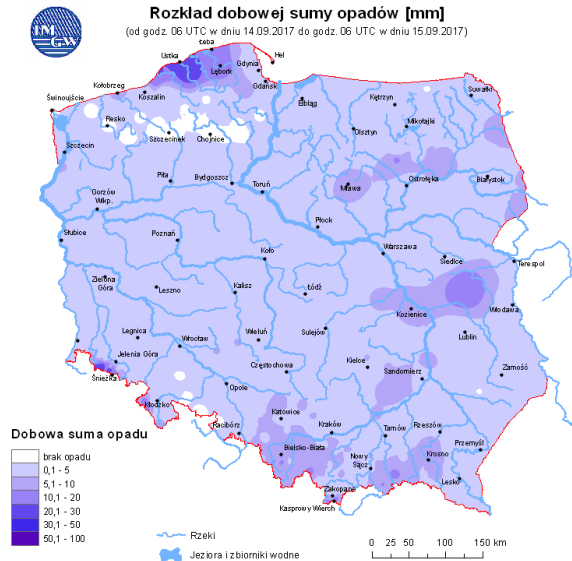


INFORMACJE HYDROLOGICZNO - METEOROLOGICZNE

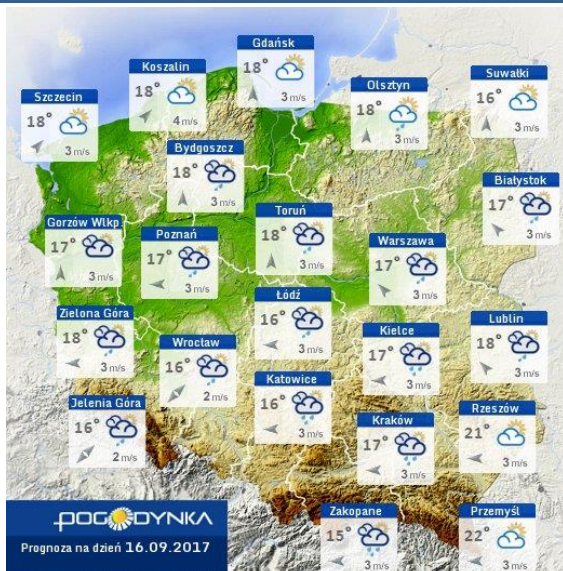
Stan wody w rzekach



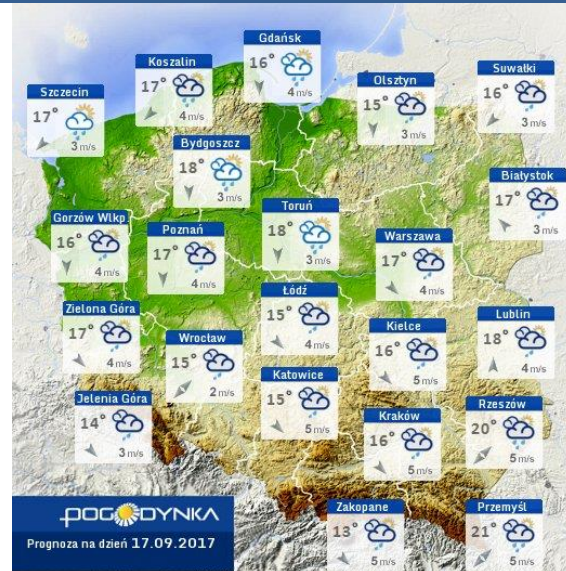
Rozkład dobowej sumy opadów



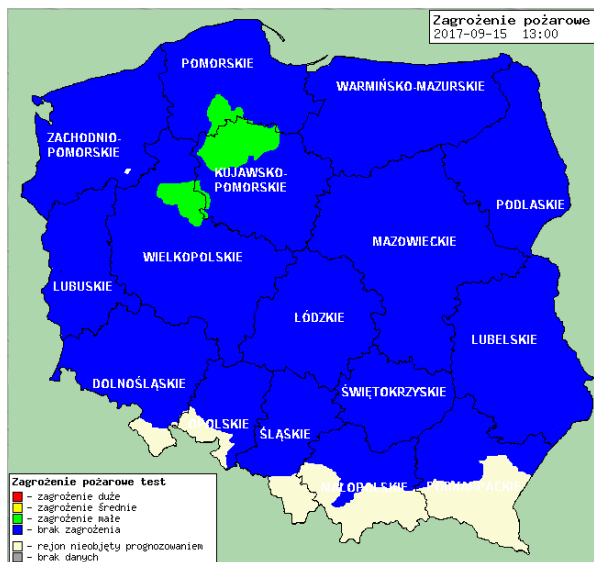
Prognoza pogody dla Polski na dziś



Prognoza pogody dla Polski na jutro



Zagrożenie pożarowe lasów



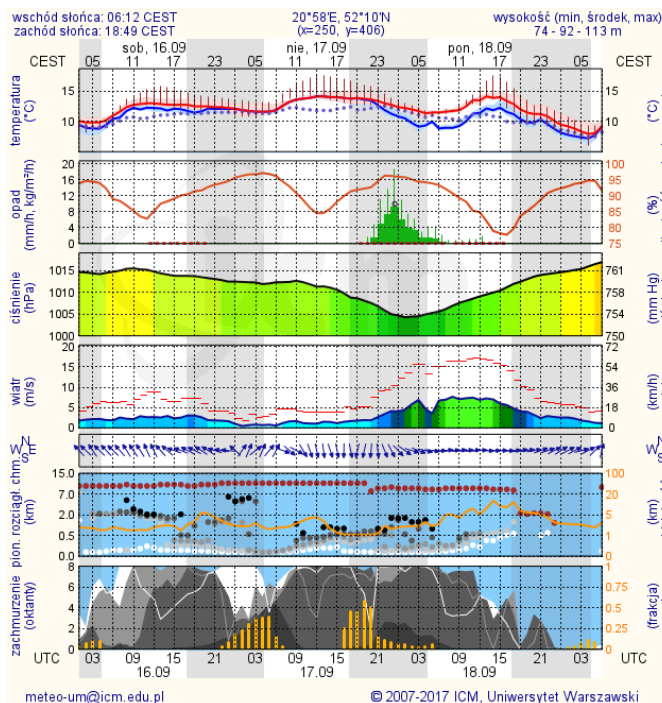
Ostrzeżenia METEO/HYDRO

BRAK

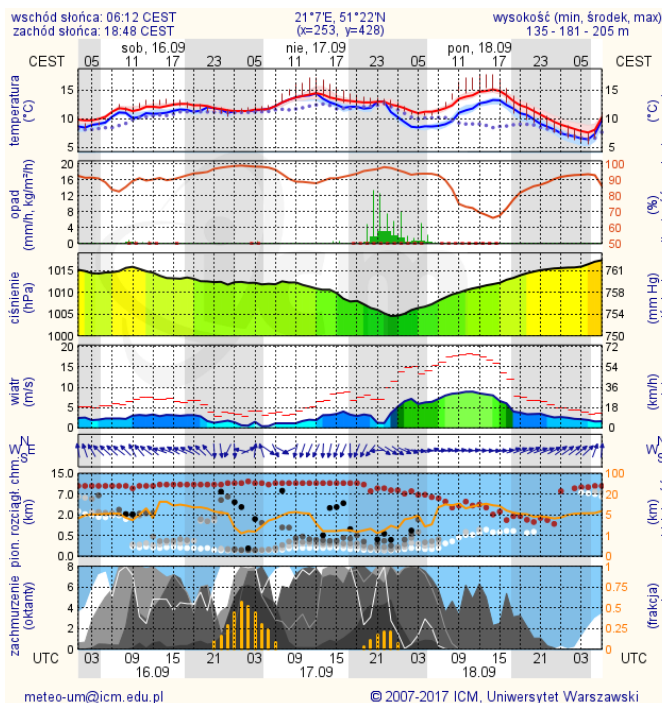
METEOROGRAMY

dla głównych miast województwa mazowieckiego:

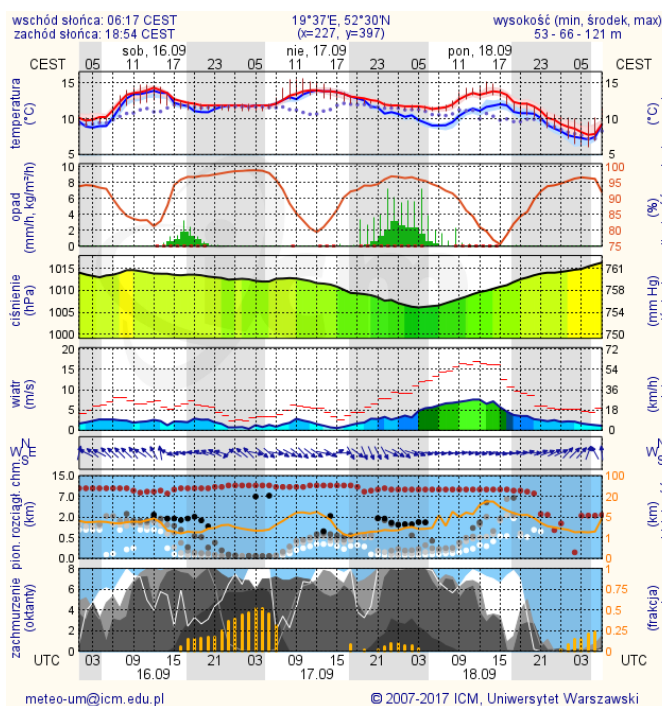
Warszawa



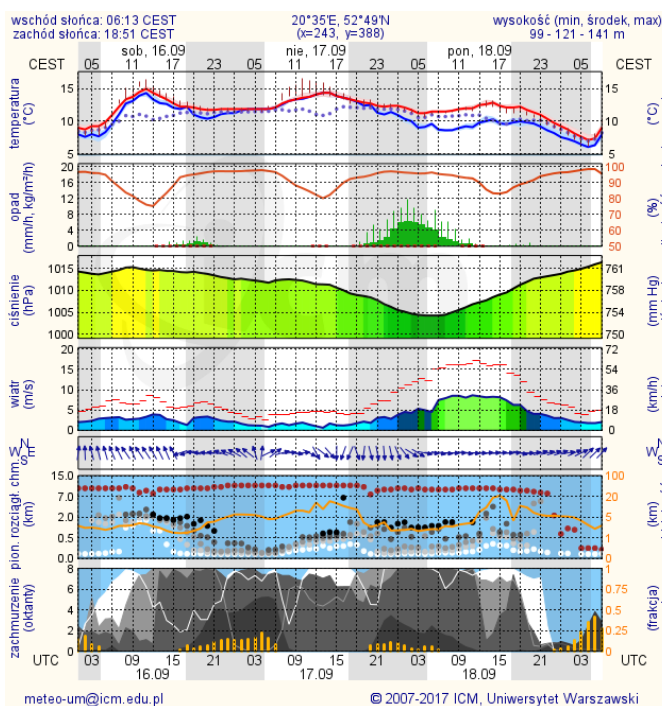
Radom



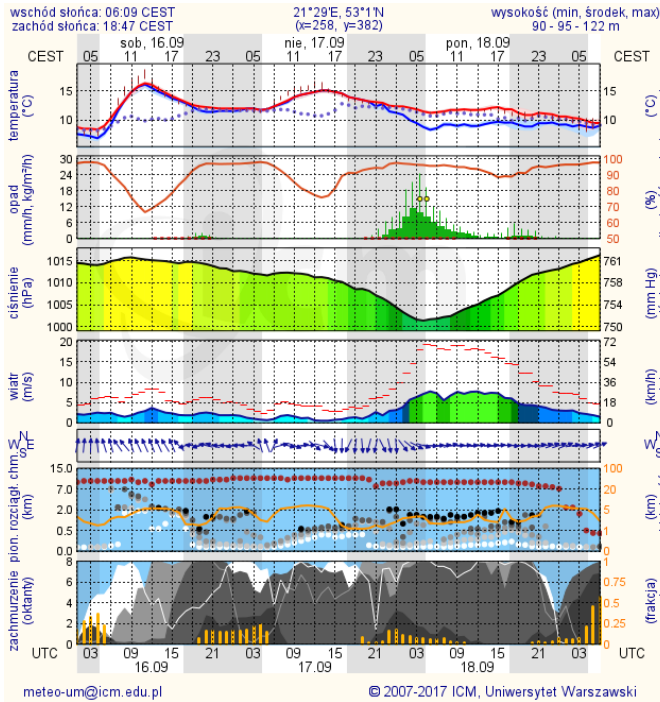
Płock



Ciechanów



Ostrołęka



Siedlce

