

BIULETYN INFORMACYJNY NR 255/2017

za okres od 12.09.2017 r. od godz. 7.00 do 13.09.2017 r. do godz. 7.00

środa, dnia 13.09.2017 r.

Najważniejsze zdarzenia z minionej doby



1. **Miszewo Murowane** (powiat płocki) – wypadek drogowy, jedna ofiar śmiertelna i trzy ranne.

2. **Zbizoża** (powiat żyrardowski) – wypadek drogowy, jedna ofiara śmiertelna.

ZESTAWIENIE DANYCH STATYSTYCZNYCH

Za okres: 12.09 – 13.09.2017 r.

	KOMENDA STOŁECZNA POLICJI	W analizowanym okresie	Od początku roku
	1) Odnotowano wypadków	10	1812
	2) Ofiary śmiertelne w wypadkach drogowych/ kolejowych/ lotniczych	0/0/0	93/11/2
	3) Osoby ranne w wypadkach drogowych/kolejowych/lotniczych	14/0/0	2038/7/1
	4) Utonięcia /wychłodzenia	0/0	15/6
	KOMENDA WOJEWÓDZKA POLICJI	W analizowanym okresie	Od początku roku
	1) Odnotowano wypadków	10	1479
	2) Ofiary śmiertelne w wypadkach drogowych/ kolejowych/ lotniczych	2/0/0	146/5/2
	3) Osoby ranne w wypadkach drogowych/kolejowych/lotniczych	13/0/0	1836/4/2
	4) Utonięcia/wychłodzenia	0/0	23/2
	KOMENDA WOJEWÓDZKA PAŃSTWOWEJ STRAŻY POŻARNEJ	W analizowanym okresie	Od początku roku
	1) Liczba pożarów	14	13235
	2) Ofiary śmiertelne w pożarach/zaczadzenia	0/0	35/5
	3) Osoby ranne w pożarach/zatrute, CO	1/0	274/8
	NADWIŚLAŃSKI ODDZIAŁ STRAŻY GRANICZNEJ	W dniu 12.09.2017	Od 01.01.2017
	1) Ruch graniczny: schengen/non-schengen	43295/22207	9119167/4537725
	2) Złożone wnioski o nadanie statusu uchodźcy	2	574
	3) Cudzoziemcy, którym odmówiono wjazdu do RP/zatrzymano	0/2	415/1042

WYKAZ ZGROMADZEŃ PUBLICZNYCH, IMPREZ MASOWYCH I INNYCH WYDARZEŃ w dniu 13.09.2017 r.

Godziny imprezy	Rodzaj imprezy	Miejsce/Trasa	Organizator	Liczba osób	Uwagi
całodobowo	zgromadzenie	ul. Matejki, teren skweru Francois Mitterranda	osoba prywatna	2-20	postępowanie uproszczone / bdb
6.00-10.00	zgromadzenie	Al. Ujazdowskie 1/3, przed Kancelarią Prezesa Rady Ministrów	osoba prywatna	5-10	postępowanie uproszczone / promowanie wartości demokratycznych
9.00-15.00	zgromadzenie	Al. Ujazdowskie 11, przed gmachem Ministerstwa Sprawiedliwości	osoba prywatna	2	postępowanie uproszczone - protest przeciwko działaniom sądów
9.00-20.00	zgromadzenie	zbiórka Al. Ujazdowskie 1/3, przed siedzibą Prezesa Rady Ministrów, przemarsz chodnikami, przed gmach Sejmu RP przy ul. Wiejskiej 4/6/8, a następnie przed Pałac Prezydencki przy ul. Krakowskie Przedmieście 48/50	osoba prywatna	do 11	bojkot "KOD-u" - domaganie się reform od Rządu
11.00-16.00	zgromadzenie	ul. Krakowskie Przedmieście 4/6	osoba prywatna	15	postępowanie uproszczone - stoisko informacyjne, zbieranie podpisów pod petycją, zdjęcia zwierząt, tekturowa makieta

ASF – AFRYKAŃSKI POMÓR ŚWIŃ	
Ogniska ASF trzody chlewnej	Liczba ognisk
	8
Przypadki ASF dzików	Liczba przypadków
	53
HPAI – GRYPY PTAKÓW	
Ogniska H5N8 drobiu hodowlanego	Liczba ognisk
	2
Przypadki H5N8 dzikiego ptactwa	Liczba przypadków
	7

Na chwilę obecną powołano **218** komisji do spraw szacowania szkód w gospodarstwach rolnych i działach specjalnych produkcji rolnej, w których wystąpiły szkody spowodowane przez niekorzystne zjawiska atmosferyczne. (załącznik)

JAKOŚĆ POWIETRZA

Wyniki pomiarów zanieczyszczeń powietrza za minioną dobę [w $\mu\text{g}/\text{m}^3$] na automatycznych stacjach WIOŚ w Warszawie

Wybierz datę: 2017-09-12, Wt Zestawienie dobowe (średnie)- Stacje automatyczne

Stacja	Pomiar Pył zawieszony PM10 S24h	PM2.5 [$\mu\text{g}/\text{m}^3$] Pył zawieszony PM 2.5 S24h	Ozon O ₃ [$\mu\text{g}/\text{m}^3$]		NO ₂ [$\mu\text{g}/\text{m}^3$] Dwutlenek azotu S24h	SO ₂ [$\mu\text{g}/\text{m}^3$] Dwutlenek siarki S24h	CO [$\mu\text{g}/\text{m}^3$] Tlenek węgla		C ₆ H ₆ [$\mu\text{g}/\text{m}^3$] Benzen S24h
			S24h	S8max			S24h	S8max	
Belsk-IGFPAN			43.8	60.8	6.9	1.1	138	182	
Granica-KPN			42.6	60.5	7.6	2.2			
Guty Duże			59.7	75	3.2	1.2			
Konstancin-Jeziorna	19.7	12.8	35	57.4	18.6	0.6	465	612	0.5
Legionowo-Zegrzyńska		5.6	30.7	51.9	19.2	5			
Otwock-Brzozowa		13.2	35	53.3	35.6	0.9	383	452	
Piastów-Pułaskiego		10.4	28.6	47.1	28.1	5.7			
Płock-Gimnazjum			38.4	53.4	13.1	0.6	76	335	0.2
Płock-Reja	17.1	10.3	38.1	55.8	13.8	1.6	346	442	0.4
Radom-Tochtermana	18.7	12.9	45.7	58.1	19.1	1.5	636	707	0.3
Siedlce-Konarskiego	14	11.2							
Warszawa-Komunikacyjna	26.2	19.6			74		990	1227	1.5
Warszawa-Marszałkowska	21.2	18.1			42.1		913	1433	
Warszawa-Podleśna			32.1	50.2					
Warszawa-Targówek			22.1	41.8	34.1	1.4			
Warszawa-Ursynów	19.1	12.9	30.9	53.1	32.4	5.6			
Żyrardów-Roosevelta	16	10.7							

PROGNOZA JAKOŚCI POWIETRZA NA DZIŚ

Śred. 24h

Max 1h

1h*

Indeks jakości powietrza

- Bardzo dobry
- Dobry
- Umiarkowany
- Dostateczny
- Zły
- Bardzo zły

Warunki meteorologiczne

Temperatura powietrza 14 °C

Prędkość i kierunek wiatru W
2.7 m/s

Opad atmosferyczny

Poziomy jakości powietrza

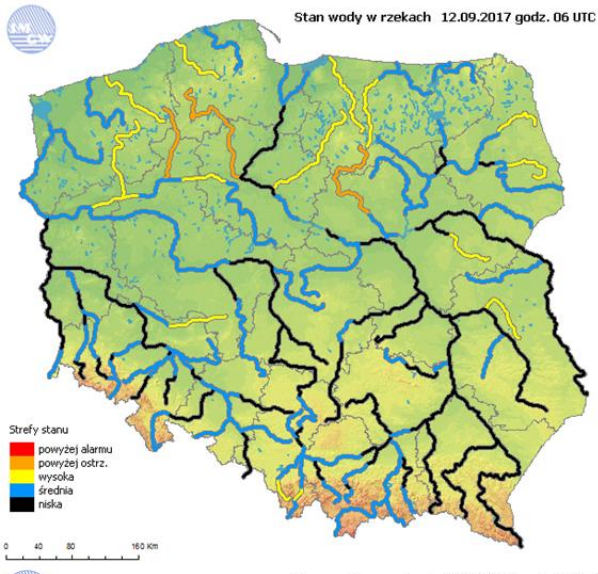
- Bardzo dobry
- Dobry
- Umiarkowany
- Dostateczny
- Zły
- Bardzo zły

Więcej informacji o poziomach i indeksie jakości powietrza znajdziesz w zakładkach [Skala jakości powietrza](#) oraz [Indeks jakości powietrza](#)

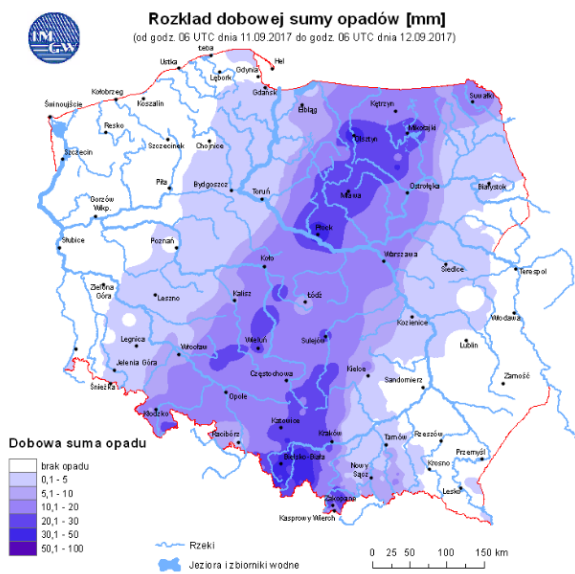
* Ze względów technicznych mapa dynamiczna może działać wolniej.

INFORMACJE HYDROLOGICZNO - METEOROLOGICZNE

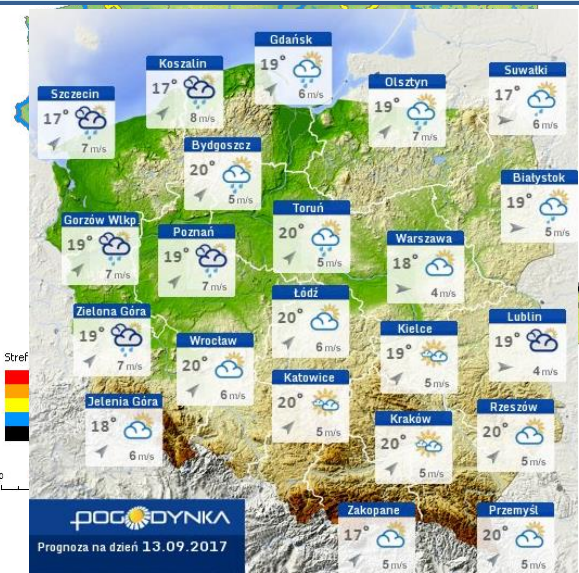
Stan wody w rzekach



Rozkład dobowej sumy opadów



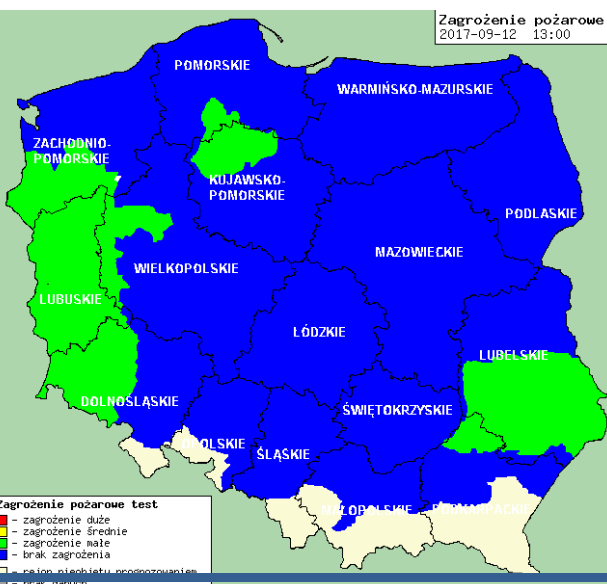
Prognoza pogody dla Polski na dziś



Prognoza pogody dla Polski na jutro



Zagrożenie pożarowe lasów



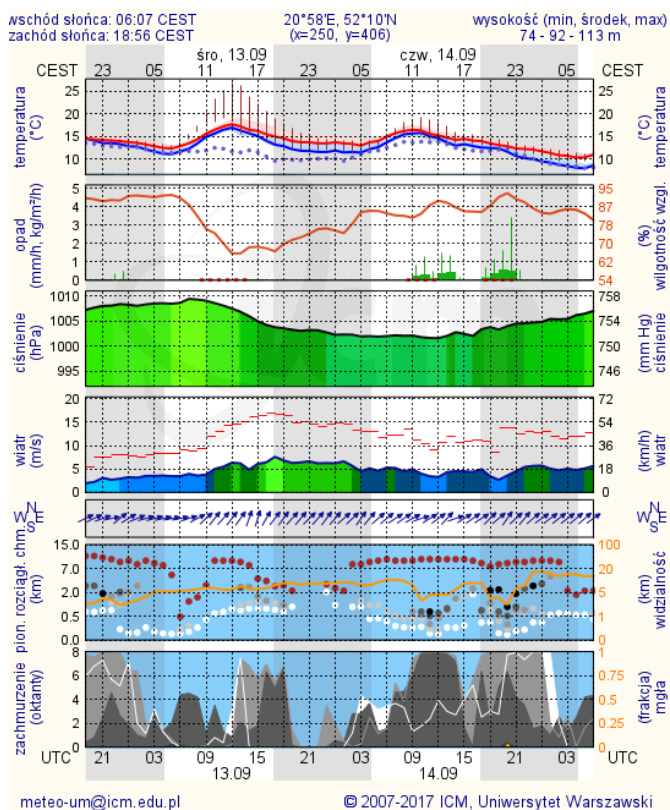
Ostrzeżenia METEO/HYDRO

BRAK

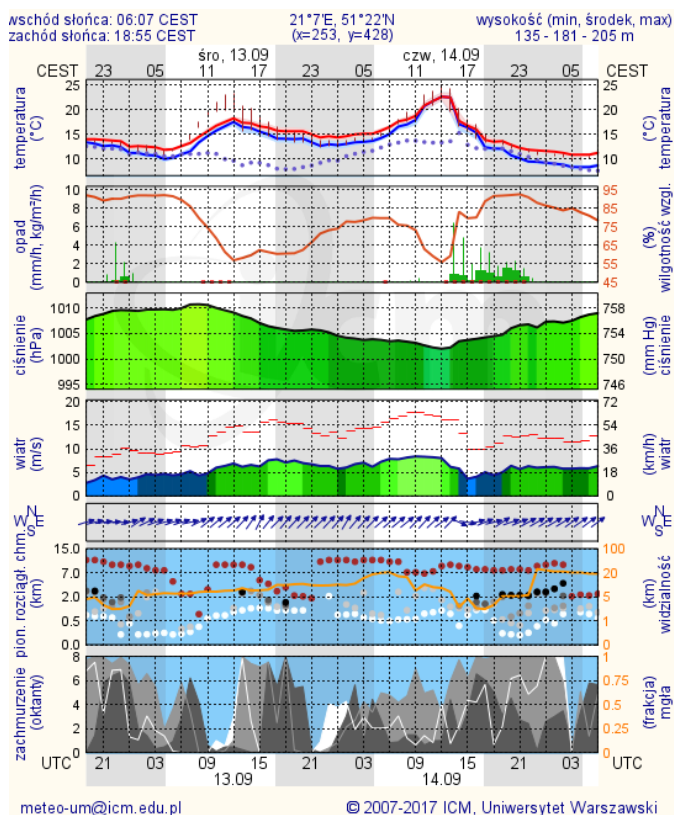
METEOROGRAMY

dla głównych miast województwa mazowieckiego:

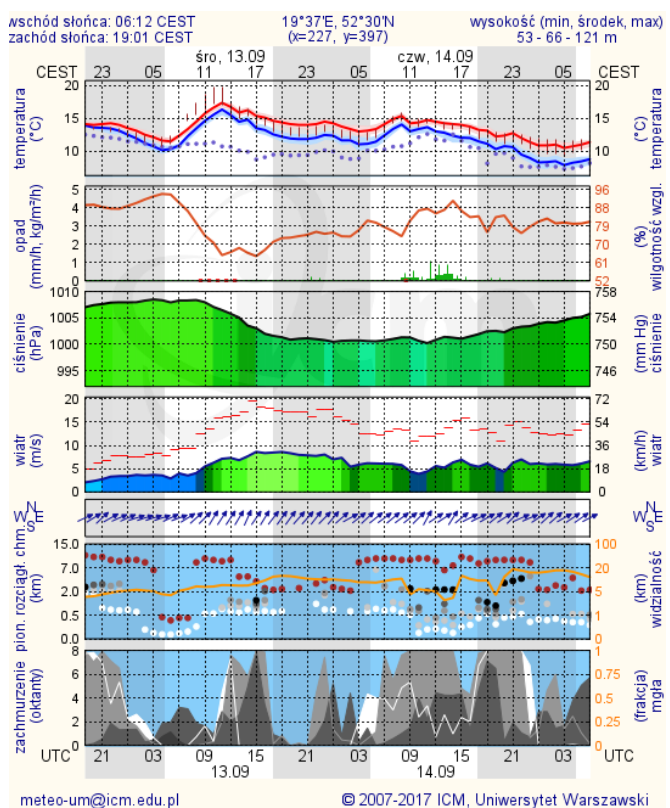
Warszawa



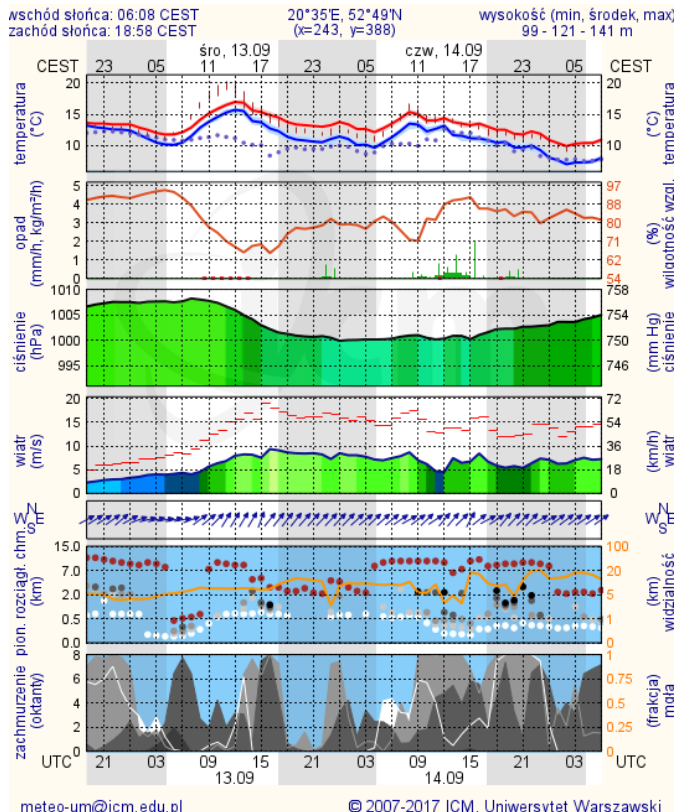
Radom



Płock

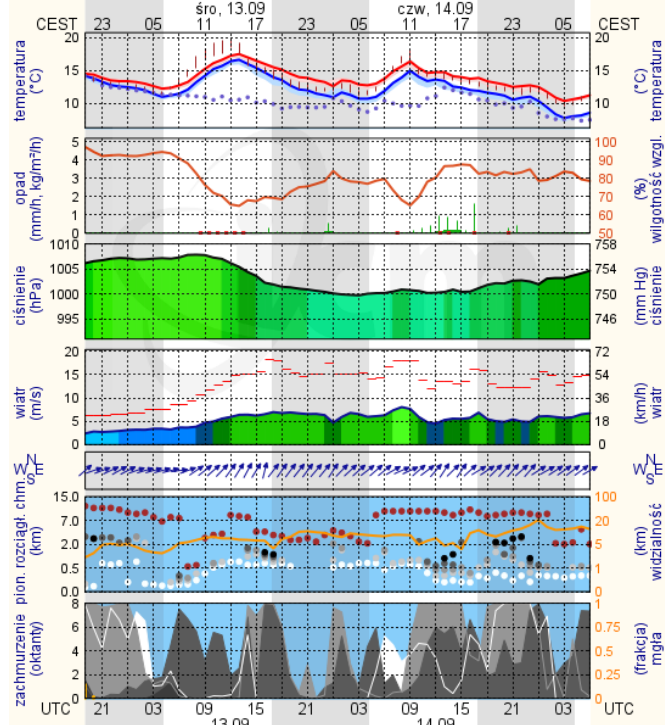


Ciechanów



Ostrołęka

wschód słońca: 06:04 CEST 21°29'E, 53°11'N wysokość (min, środek, max)
zachód słońca: 18:54 CEST (x=258, y=382) 90 - 95 - 122 m

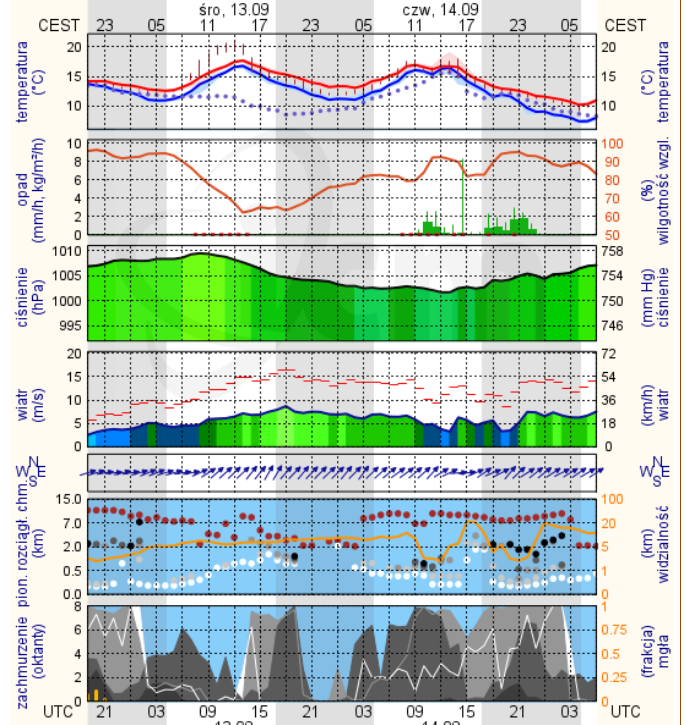


meteo-um@icm.edu.pl

© 2007-2017 ICM, Uniwersytet Warszawski

Siedlce

wschód słońca: 06:02 CEST 22°12'E, 52°8'N wysokość (min, środek, max)
zachód słońca: 18:51 CEST (x=271, y=406) 149 - 164 - 183 m



meteo-um@icm.edu.pl

© 2007-2017 ICM, Uniwersytet Warszawski