

## BIULETYN INFORMACYJNY NR 254/2017

za okres od 11.09.2017 r. od godz. 7.00 do 12.09.2017 r. do godz. 7.00

wtorek, dnia 12.09.2017 r.

### Najważniejsze zdarzenia z minionej doby



1. **Warszawa**, Pl. Defilad PKiN Teatr Studio - pożar mebli w piwnicy, ewakuacja 30 osób.

2. **m. Paprotnia**, pow. siedlecki – wykrycie ASF w gospodarstwie rolnym.

3. **m. Perki**, pow. płocki – wypadek drogowy, jedna ofiara śmiertelna.

4. **m. Przywory Duże**, pow. siedlecki - wypadek drogowy, jedna ofiara śmiertelna.

5. **m. Wkra**, pow. płoński - zderzenie samochodu z pociągiem towarowym na przejeździe kat „D”

6. **Wólka Kosowska**, pow. piaseczyński – wypadek drogowy, jedna ofiara śmiertelna.

7. **m. Żelechów**, pow. grodziski - wypadek drogowy, jedna ofiara śmiertelna.

### ZESTAWIENIE DANYCH STATYSTYCZNYCH

Za okres: 11.09 – 12.09.2017 r.

	KOMENDA STOŁECZNA POLICJI	W analizowanym okresie	Od początku roku
	1) Odnotowano wypadków	4	1802
	2) Ofiary śmiertelne w wypadkach drogowych/ kolejowych/ lotniczych	2/0/0	93/11/2
	3) Osoby ranne w wypadkach drogowych/kolejowych/lotniczych	2/0/0	2024/7/1
	4) Utonięcia /wychłodzenia	0/0	15/6
	KOMENDA WOJEWÓDZKA POLICJI	W analizowanym okresie	Od początku roku
	1) Odnotowano wypadków	11	1469
	2) Ofiary śmiertelne w wypadkach drogowych/ kolejowych/ lotniczych	2/0/0	144/5/2
	3) Osoby ranne w wypadkach drogowych/kolejowych/lotniczych	9/0/0	1823/4/2
	4) Utonięcia/wychłodzenia	0/0	23/2
	KOMENDA WOJEWÓDZKA PAŃSTWOWEJ STRAŻY POŻARNEJ	W analizowanym okresie	Od początku roku
	1) Liczba pożarów	17	13221
	2) Ofiary śmiertelne w pożarach/zaczadzenia	0/0	35/5
	3) Osoby ranne w pożarach/zatrute, CO	1/0	273/8
	NADWIŚLAŃSKI ODDZIAŁ STRAŻY GRANICZNEJ	W dniu 11.09.2017	Od 01.01.2017
	1) Ruch graniczny: schengen/non-schengen	48400/19404	9075872/4515518
	2) Złożone wnioski o nadanie statusu uchodźcy	1	572
	3) Cudzoziemcy, którym odmówiono wjazdu do RP/zatrzymano	2/1	415/1040

**WYKAZ ZGROMADZEŃ PUBLICZNYCH, IMPREZ MASOWYCH I INNYCH WYDARZEŃ w dniu 12.09.2017 r.**

Godziny imprezy	Rodzaj imprezy	Miejsce/Trasa	Organizator	Liczba osób	Uwagi
00.00-6.00 20.00-24.00	zgromadzenie	Al. Ujazdowskie 1/3, przed Kancelarią Prezesa Rady Ministrów	osoba prywatna	4-10	postępowanie uproszczone / promowanie wartości demokratycznych
00.00-24.00	zgromadzenie	ul. Matejki, teren skweru Francois Mitterranda	osoba prywatna	2-20	postępowanie uproszczone / bdb
09.00-15.00	zgromadzenie	Al. Ujazdowskie 11, przed gmachem Ministerstwa Sprawiedliwości	osoba prywatna	2	postępowanie uproszczone - protest przeciwko działaniom sądów
09.00-20.00	zgromadzenie	zbiórka Al. Ujazdowskie 1/3, przed siedzibą Prezesa Rady Ministrów, przemarsz chodnikami, przed gmach Sejmu RP przy ul. Wiejskiej 4/6/8, a następnie przed Pałac Prezydencki przy ul. Krakowskie Przedmieście 48/50	osoba prywatna	do 11	bojkot "KOD-u" - domaganie się reform od Rządu
14.30-18.00	zgromadzenie	rynek Starego Miasta, obok pomnika Warszawskiej Syrenki	osoba prywatna	do 50	promocja ogólnopolskiego projektu "Szlachetna Paczka"
16.30-18.00	zgromadzenie	pl. Powstańców Warszawy 4 - bdb	osoba prywatna	ok. 200	bdb / demonstranci planują wręczyć petycję do Narodowego Banku Polskiego
17.00-20.00	zgromadzenie	zbiórka pl. Na Rozdrożu, przemarsz ul. Agrykola, przed pomnik Jana III Sobieskiego, przy Stawach Łazienkowskich	osoba prywatna	ok. 50	stop inwazji nachodźców w rocznicę Wiktorii Wiedeńskiej króla Jana III Sobieskiego

ASF – AFRYKAŃSKI POMÓR ŚWIŃ	
Ogniska ASF trzody chlewnej	Liczba ognisk
	8
Przypadki ASF dzików	Liczba przypadków
	53
HPAI – GRYPA PTAKÓW	
Ogniska H5N8 drobiu hodowlanego	Liczba ognisk
	2
Przypadki H5N8 dzikiego ptactwa	Liczba przypadków
	7

Na chwilę obecną powołano **218** komisji do spraw szacowania szkód w gospodarstwach rolnych i działach specjalnych produkcji rolnej, w których wystąpiły szkody spowodowane przez niekorzystne zjawiska atmosferyczne. (załącznik)

# JAKOŚĆ POWIETRZA

## Wyniki pomiarów zanieczyszczeń powietrza za minioną dobę [w $\mu\text{g}/\text{m}^3$ ] na automatycznych stacjach WIOŚ w Warszawie

Wybierz datę: 2017-09-11, Pn Zestawienie dobowe (średnie)- Stacje automatyczne

Stacja	Pomiar Pył zawieszony PM10 S24h	PM2.5 [ $\mu\text{g}/\text{m}^3$ ] Pył zawieszony PM 2.5 S24h	O <sub>3</sub> [ $\mu\text{g}/\text{m}^3$ ] Ozon		NO <sub>2</sub> [ $\mu\text{g}/\text{m}^3$ ] Dwutlenek azotu S24h	SO <sub>2</sub> [ $\mu\text{g}/\text{m}^3$ ] Dwutlenek siarki S24h	CO [ $\mu\text{g}/\text{m}^3$ ] Tlenek węgla		C <sub>6</sub> H <sub>6</sub> [ $\mu\text{g}/\text{m}^3$ ] Benzen S24h
			S24h	S8max			S24h	S8max	
Belsk-IGFPAN			30.6	50.1	11.1	1.5	172	186	
Granica-KPN			24.8	39.6	8.8	2.2			
Guty Duże			35.8	63.3	4.3	1.1			
Konstancin-Jeziorna	33.4	21.4	28.8	35.7	18.8	2.3	638	783	0.7
Legionowo-Zegrzyńska		10.9	17.6	46.8	19.7	5.9			
Otwock-Brzozowa		19.8	46.2	58.6	77.6	0.8	435	447	
Piastów-Pułaskiego		16.1	17.7	36.7	35.3	6.2			
Płock-Gimnazjum			34	41.9	19.7	1.4	281	401	0.3
Płock-Reja	25.6	18.2	35	41.8	17.8	1.5	414	480	0.6
Radom-Tochtermana	31.9	20.7	50.4	84	23.7	2.2	669	901	0.4
Siedlce-Konarskiego	25.3	18.2							
Warszawa-Komunikacyjna	47	29.3			62.6		848	1117	1.3
Warszawa-Marszałkowska	36.1	30			50.9		1230	1488	
Warszawa-Podleśna			11.9	45.2					
Warszawa-Targówek			13.2	36.5	33	2.4			
Warszawa-Ursynów	32.4	20.8	20.9	46.6	38.3	6.2			
Żyrardów-Roosevelta	28.1	19.3							

## PROGNOZA JAKOŚCI POWIETRZA NA DZIŚ

**Śred. 24h**

**Max 1h**

**1h\***

**Indeks jakości powietrza**

- Bardzo dobry
- Dobry
- Umiarkowany
- Dostateczny
- Zły
- Bardzo zły

**Warunki meteorologiczne**

Temperatura powietrza

14 °C

Prędkość i kierunek wiatru

NWW  
2.5 m/s

Opad atmosferyczny

**Poziomy jakości powietrza**

- Bardzo dobry
- Dobry
- Umiarkowany
- Dostateczny
- Zły
- Bardzo zły

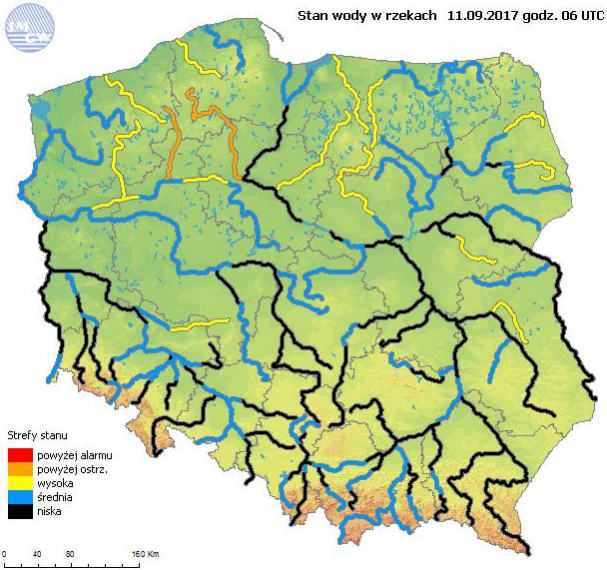
Więcej informacji o poziomach i indeksie jakości powietrza znajdziesz w zakładkach [Skala jakości powietrza](#) oraz [Indeks jakości powietrza](#)

\* Ze względów technicznych mapa dynamiczna może działać wolniej.

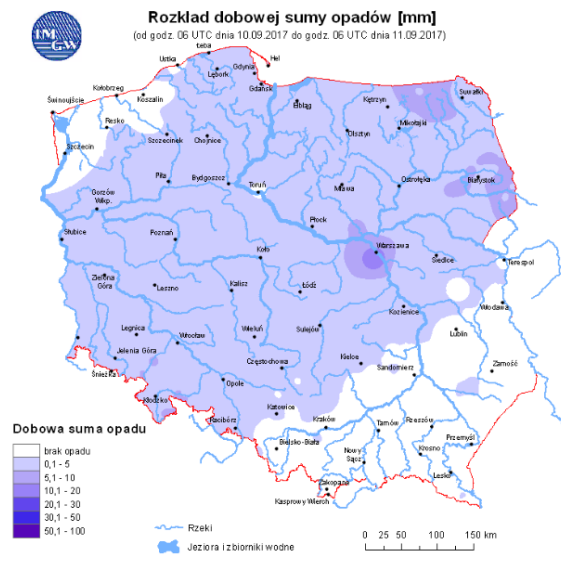


# INFORMACJE HYDROLOGICZNO - METEOROLOGICZNE

## Stan wody w rzekach



## Rozkład dobowej sumy opadów



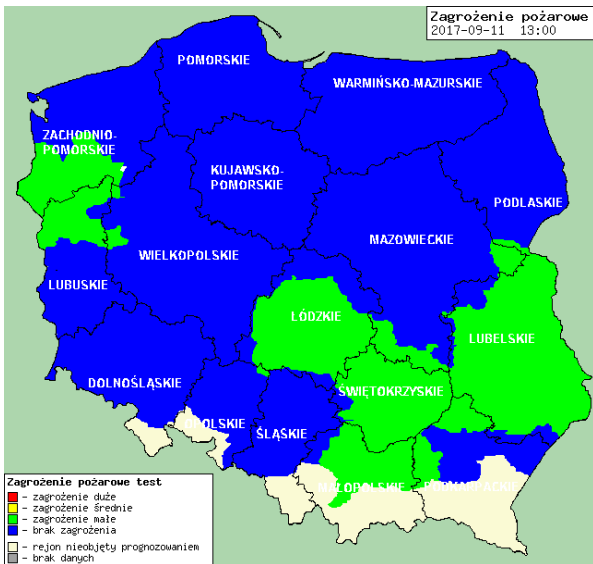
## Prognoza pogody dla Polski na dziś



## Prognoza pogody dla Polski na jutro



## Zagrożenie pożarowe lasów



## Ostrzeżenia METEO/HYDRO

**1 OSTRZEŻENIE Nr 66**  
Intensywne opady deszczu/1

Obszar: województwo mazowieckie  
Ważność: od 2017-09-13 18:00:00 do 2017-09-13 18:00:00  
Przebieg: Prognozuje się wystąpienie w subregionach północnym, zachodnim, centralnym i częściowo południowym, opadów deszczu o natężeniu umiarkowanym i silnym. Prognozowana wysokość opadów od 25 mm do 40 mm, lokalnie do 50 mm. W subregionie wschodnim i we wschodniej części subregionu południowego prognozowana suma opadów do 15 mm.  
Prawdopodobieństwo: 85% (Intensywne opady deszczu)  
Uwagi: brak.  
Czas wydania: 2017-09-13 07:32:00  
Synoptyk IMGW-PIB: Jakub Gawron  
Biuro: Biuro Prognoz Meteorologicznych i Komercyjnych w Warszawie

**2 Komunikat Nr 1**  
Intensywne opady deszczu/1

Obszar: Województwo mazowieckie  
Przebieg: Strzała opadów deszczu, jak na razie słabych, stopniowo wkracza nad obszar województwa. W rejonie Kielc powstala burza, która przemieszczać się będzie w kierunku na Radom. Dane szacunkowe mówią, że natężenie opadów w tej burzy sięga do 10 mm/10 min.  
Prognoza: Wspomniana burza może sięgnąć Radomia około godziny 19:00, biorąc pod uwagę tempo przemieszczania i natężenie opadów lokalnie mogą wiązać się z nią punktowe opady do około 15 mm. Między godz. 19:00, a 20:00 nad obszarem subregionu: zachodniego, centralnego i południowego, a po godz. 21:00 i południowego możliwe będą jednostajne opady deszczu o natężeniu umiarkowanym (od 2 mmh do 5 mmh), lokalnie w strzałce opadów jednostajnych mogą powstawać burze (związane z subregionie północnym i centralnym).  
Uwagi: Komunikat przygotowany na podstawie danych z systemu telemetrii i obserwacji systemów detekcji atmosfery. Lokalne zjawiska mogą mieć inny przebieg niż opisany.  
Czas wydania: 2017-09-13 18:13:00  
Synoptyk IMGW-PIB: Mateusz Barczyk  
Biuro: Biuro Prognoz Meteorologicznych i Komercyjnych w Warszawie

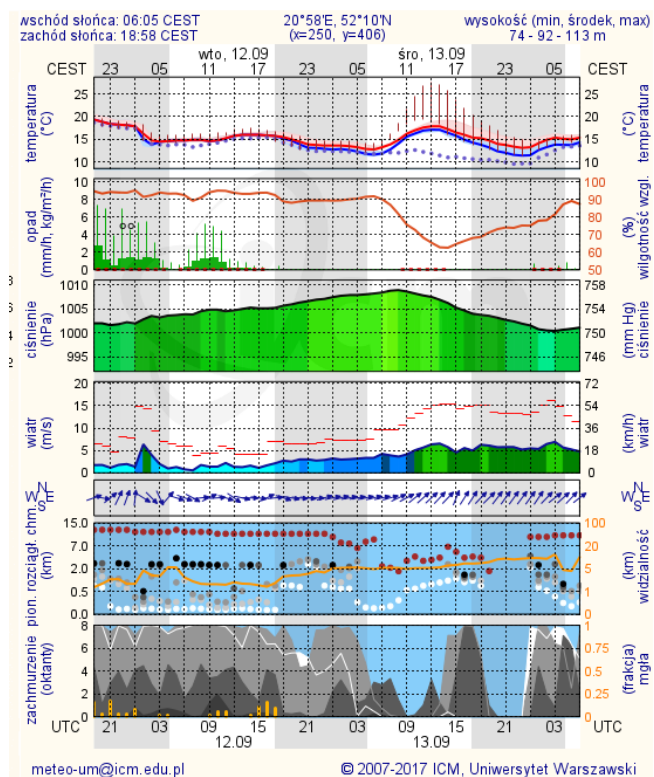
**3**

Obszar: Biuro Prognoz Hydrologicznych Oddziału IMGW-PIB w Krakowie  
Obszar: Województwo mazowieckie - obszar 4-rodzajowy deszcz  
Ważność: od 2017-09-13 12:00:00 do 2017-09-13 15:00:00  
Przebieg: W związku z obserwowanymi i prognozowanymi, lokalnie intensywnymi opadami deszczu, w ciągu najbliższych 3h na obszarach 4-rodzajowy deszcz w województwie mazowieckim przewiduje się wzrosty stanów wody, lokalnie z możliwością przekroczenia stanów ostrzegawczych (szczególnie w rejonie Włocław i Bełżan). Na obszarze w rejonie spodziewane jest przekroczenie stanu alarmowego.  
Prawdopodobieństwo: 80%  
Uwagi: brak.  
Czas wydania: 2017-09-13 13:28:00  
Synoptyk IMGW-PIB: Anita Babaszek

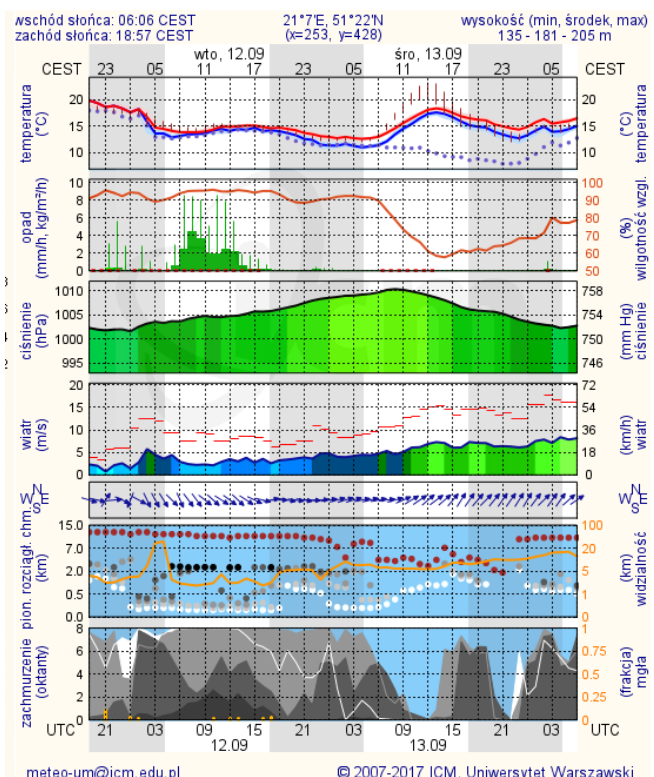
# METEOROGRAMY

## dla głównych miast województwa mazowieckiego:

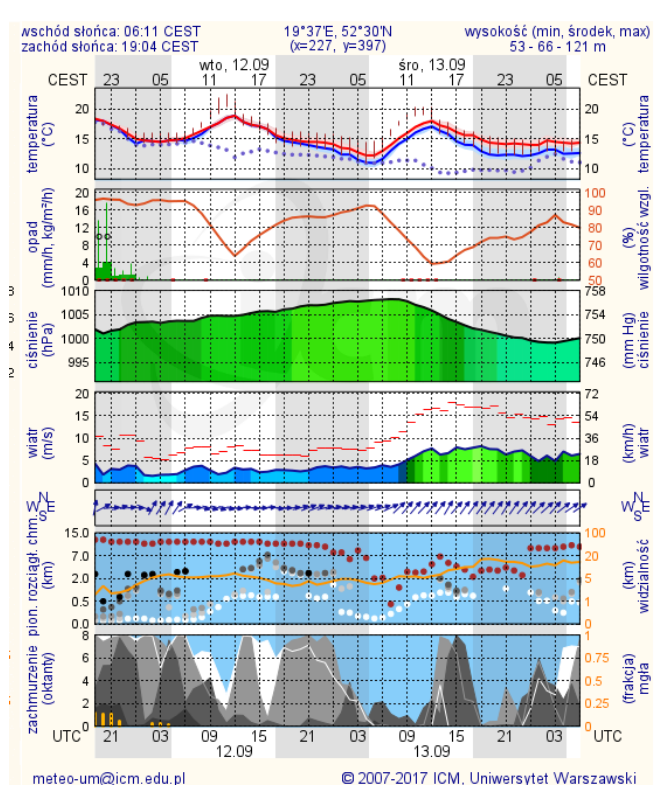
### Warszawa



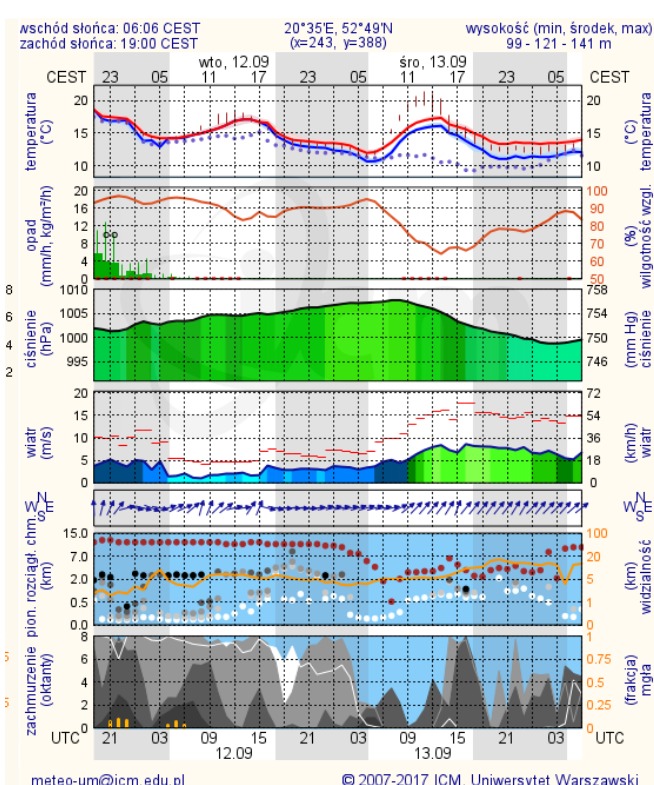
### Radom



### Płock

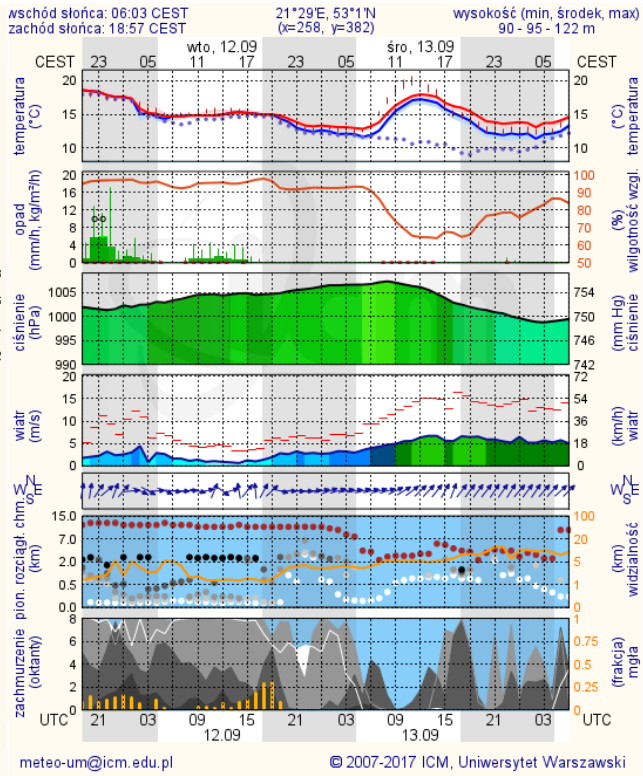


### Ciechanów





## Ostrołęka



## Siedlce

