

BIULETYN INFORMACYJNY NR 253/2017

za okres od 10.09.2017 r. od godz. 7.00 do 11.09.2017 r. do godz. 7.00

poniedziałek, dnia 11.09.2017 r.



Najważniejsze zdarzenia z minionej doby

1. **Warszawa** ul. Wolumen – utonięcie w stawie, mężczyzna lat 52.
2. **Biezuń** (powiat żuromiński) – wypadek drogowy, jedna ofiara śmiertelna.
3. **Tarczyn** (powiat piaseczyński) – wypadek drogowy, jedna ofiara śmiertelna
4. **Warszawa** Al. Solidarności – wypadek drogowy, jedna ofiara śmiertelna i cztery osoby ranne.
5. **Mińsk Mazowiecki** (powiat miński) – śmiertelne potrącenie przez pociąg.

ZESTAWIENIE DANYCH STATYSTYCZNYCH

Za okres: 10.09 – 11.09.2017 r.

	KOMENDA STOŁECZNA POLICJI	W analizowanym okresie	Od początku roku
	1) Odnotowano wypadków	5	1798
	2) Ofiary śmiertelne w wypadkach drogowych/ kolejowych/ lotniczych	2/1/0	91/11/2
	3) Osoby ranne w wypadkach drogowych/kolejowych/lotniczych	9/0/0	2022/7/1
	4) Utonięcia /wychłodzenia	1/0	15/6
	KOMENDA WOJEWÓDZKA POLICJI	W analizowanym okresie	Od początku roku
	1) Odnotowano wypadków	13	1458
	2) Ofiary śmiertelne w wypadkach drogowych/ kolejowych/ lotniczych	3/0/0	142/5/2
	3) Osoby ranne w wypadkach drogowych/kolejowych/lotniczych	10/0/0	1814/4/2
	4) Utonięcia/wychłodzenia	0/0	23/2
	KOMENDA WOJEWÓDZKA PAŃSTWOWEJ STRAŻY POŻARNEJ	W analizowanym okresie	Od początku roku
	1) Liczba pożarów	23	13204
	2) Ofiary śmiertelne w pożarach/zaczadzenia	0/0	35/5
	3) Osoby ranne w pożarach/zatrute, CO	1/0	272/8
	NADWIŚLAŃSKI ODDZIAŁ STRAŻY GRANICZNEJ	W dniu 10.09.2017	Od 01.01.2017
	1) Ruch graniczny: schengen/non-schengen	43084/22526	9027472/4496114
	2) Złożone wnioski o nadanie statusu uchodźcy	0	571
	3) Cudzoziemcy, którym odmówiono wjazdu do RP/zatrzymano	2/3	413/1039

WYKAZ ZGROMADZEŃ PUBLICZNYCH, IMPREZ MASOWYCH I INNYCH WYDARZEŃ w dniu 11.09.2017 r.

Godziny imprezy	Rodzaj imprezy	Miejsce/Trasa	Organizator	Liczba osób	Uwagi
0.00-23.59	zgromadzenie	ul. Matejki, teren skweru Francois Mitterranda	osoba prywatna	2-20	postępowanie uproszczone / bdb
6.00-10.00 10.00-14.00 20.00-24.00	zgromadzenie	Al. Ujazdowskie 1/3, przed Kancelarią Prezesa Rady Ministrów	osoba prywatna	5-10	postępowanie uproszczone / promowanie wartości demokratycznych
8.30-12.00	zgromadzenie	al. ks. Poniatowskiego 1, przy bramie nr 1 PGE Narodowy	osoba prywatna	ok. 100	postępowanie uproszczone - zwrócenie uwagi na problem łamania praw człowieka w Tadżikistanie i wyrażenie sprzeciwu wobec aresztowań działaczy politycznych
9.00-15.00	zgromadzenie	Al. Ujazdowskie 11, przed gmachem Ministerstwa Sprawiedliwości	osoba prywatna	2	postępowanie uproszczone - protest przeciwko działaniom sądów
9.00-20.00	zgromadzenie	zbiórka Al. Ujazdowskie 1/3, przed siedzibą Prezesa Rady Ministrów, przemarsz chodnikami, przed gmach Sejmu RP przy ul. Wiejskiej 4/6/8, a następnie przed Pałac Prezydencki przy ul. Krakowskie Przedmieście 48/50	osoba prywatna	do 11	bojkot "KOD-u" - domaganie się reform od Rządu
12.00-15.00	zgromadzenie	Al. Ujazdowskie 1/3, przed Kancelarią Prezesa Rady Ministrów	osoba prywatna	ok. 30	protest w związku z brakiem odpowiedzi na pismo dotyczące przewlekłego torturowania obywateli RP przy pomocy broni skierowanej energii, zorganizowanego stalkingu
18.00-19.00	zgromadzenie	Al. Ujazdowskie 14, przed gmachem Ambasady Litwy	osoba prywatna	30	postępowanie uproszczone - upamiętnienie 76. rocznicy zbrodni w Pomorzach

ASF – AFRYKAŃSKI POMÓR ŚWIŃ	
Ogniska ASF trzody chlewnej	Liczba ognisk
	7
Przypadki ASF dzików	Liczba przypadków
	53
HPAI – GRYPY PTAKÓW	
Ogniska H5N8 drobiu hodowlanego	Liczba ognisk
	2
Przypadki H5N8 dzikiego ptactwa	Liczba przypadków
	7

Na chwilę obecną powołano **218** komisji do spraw szacowania szkód w gospodarstwach rolnych i działach specjalnych produkcji rolnej, w których wystąpiły szkody spowodowane przez niekorzystne zjawiska atmosferyczne. (załącznik)

JAKOŚĆ POWIETRZA

Wyniki pomiarów zanieczyszczeń powietrza za minioną dobę [w µg/m³] na automatycznych stacjach WIOŚ w Warszawie

Wybierz datę: 2017-09-10, Nd Zestawienie dobowe (średnie)- Stacje automatyczne

Stacja	Pomiar PM10 [µg/m³] Pył zawieszony PM10 S24h	PM2.5 [µg/m³] Pył zawieszony PM 2.5 S24h	O ₃ [µg/m³] Ozon		NO ₂ [µg/m³] Dwutlenek azotu S24h	SO ₂ [µg/m³] Dwutlenek siarki S24h	CO [µg/m³] Tlenek węgla		C ₆ H ₆ [µg/m³] Benzen S24h
			S24h	S8max			S24h	S8max	
Belsk-IGFPAN			63.5	88.4	5.9	2.2	155	180	
Granica-KPN			47.6	83.5	7.1	3.6			
Guty Duże			73.9	103.3	3.9	2			
Konstancin-Jeziorna	26.4	17.3	37.5	95.8	10.2	1.3	356	405	0.6
Legionowo-Zegrzyńska		11	50.1	77.9	10.8	5.9			
Otwock-Brzozowa		16.3	49.7	66.7	66	0.9	379	419	
Piastów-Pułaskiego		15.1	53.2	84.3	13.7	6.6			
Płock-Gimnazjum			45.2	64.1	10.3	2.3	99	264	0.4
Płock-Reja	26.1	17.4	46.4	69.9	10.3	2.3	364	386	0.6
Radom-Tochtermana	27.6	17.8	62.6	93.9	23.4	2.2	686	878	0.4
Siedlce-Konarskiego	19.7	15.6							
Warszawa-Komunikacyjna	33.4	21.7			45.3		655	782	0.9
Warszawa-Marszałkowska	26.2	22.1			28.3		842	1125	
Warszawa-Podleśna			54.3	79.8					
Warszawa-Targówek	39.6		48.7	72.6	15.5	2.5			
Warszawa-Ursynów	25.2	15.8	59.6	86.7	15.3	6			
Żyrardów-Roosevelta	22.1	14							

PROGNOZA JAKOŚCI POWIETRZA NA DZIŚ

Śred. 24h

Max 1h

1h*

Indeks jakości powietrza

- Bardzo dobry
- Dobry
- Umiarkowany
- Dostateczny
- Zły
- Bardzo zły

Warunki meteorologiczne

Temperatura powietrza 18 °C

Prędkość i kierunek wiatru S
2.2 m/s

Opad atmosferyczny

Poziomy jakości powietrza

- Bardzo dobry
- Dobry
- Umiarkowany
- Dostateczny
- Zły
- Bardzo zły

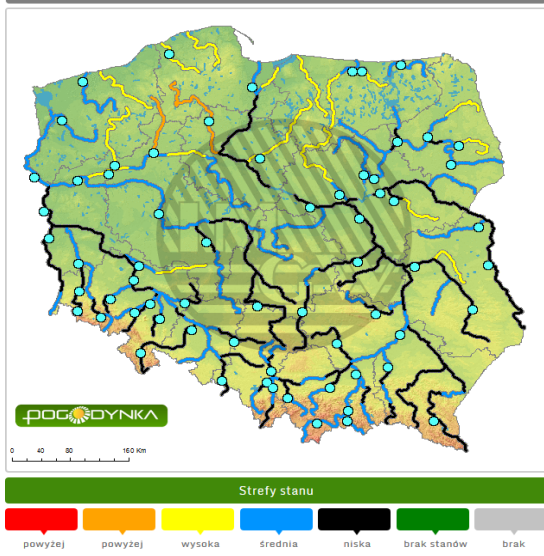
Więcej informacji o poziomach i indeksie jakości powietrza znajdziesz w zakładkach [Skala jakości powietrza](#) oraz [Indeks jakości powietrza](#)

* Ze względów technicznych mapa dynamiczna może działać wolniej.

INFORMACJE HYDROLOGICZNO - METEOROLOGICZNE

Stan wody w rzekach

Stan wody w rzekach 10.09.2017 godz. 06 UTC

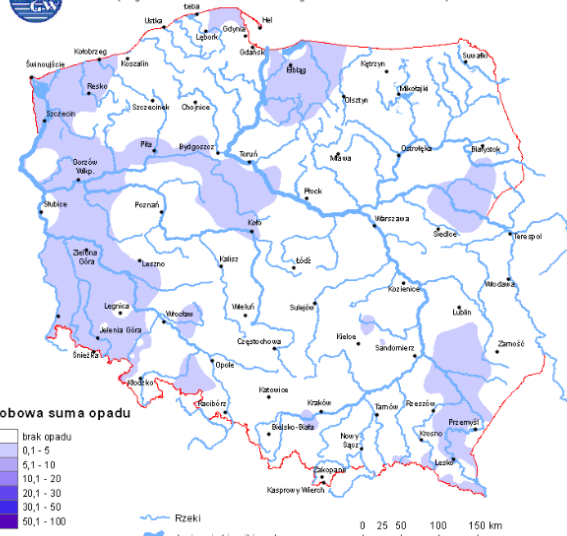


Rozkład dobowej sumy opadów



Rozkład dobowej sumy opadów [mm]

(od godz. 06 UTC dnia 09.09.2017 do godz. 06 UTC dnia 10.09.2017)



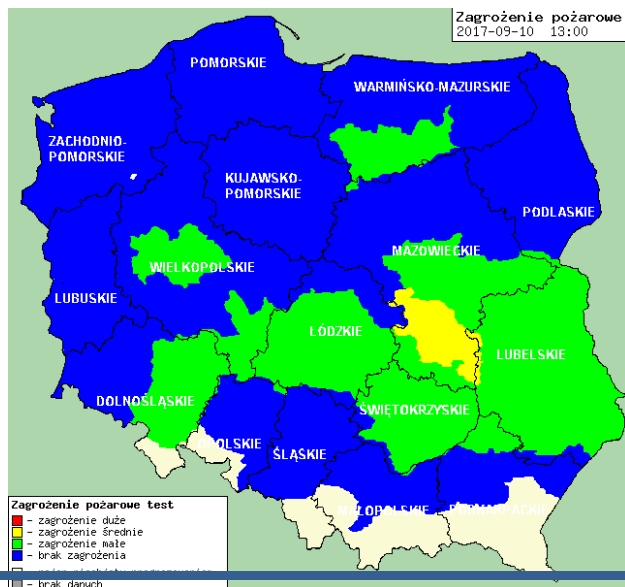
Prognoza pogody dla Polski na dziś



Prognoza pogody dla Polski na jutro



Zagrożenie pożarowe lasów



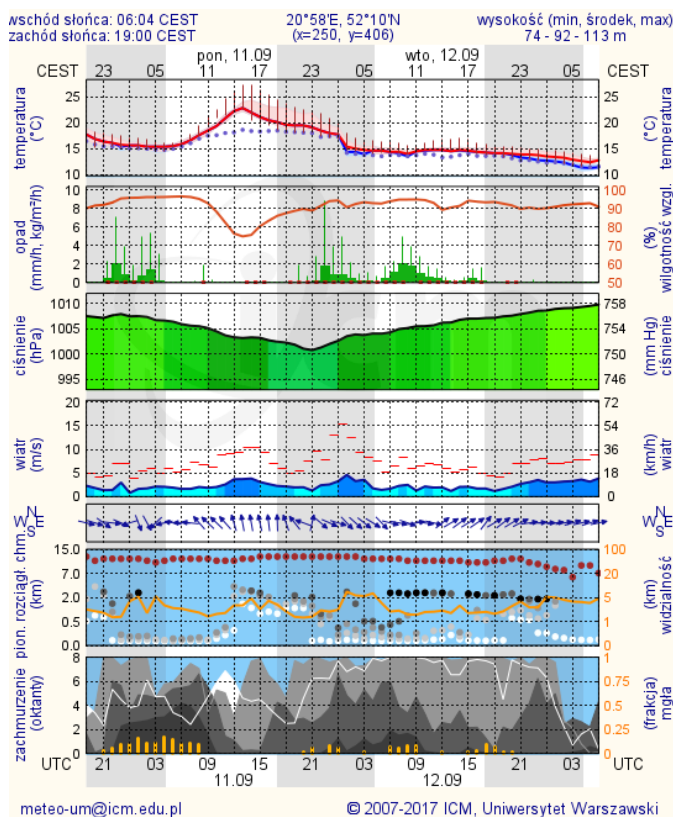
Ostrzeżenia METEO/HYDRO

BRAK

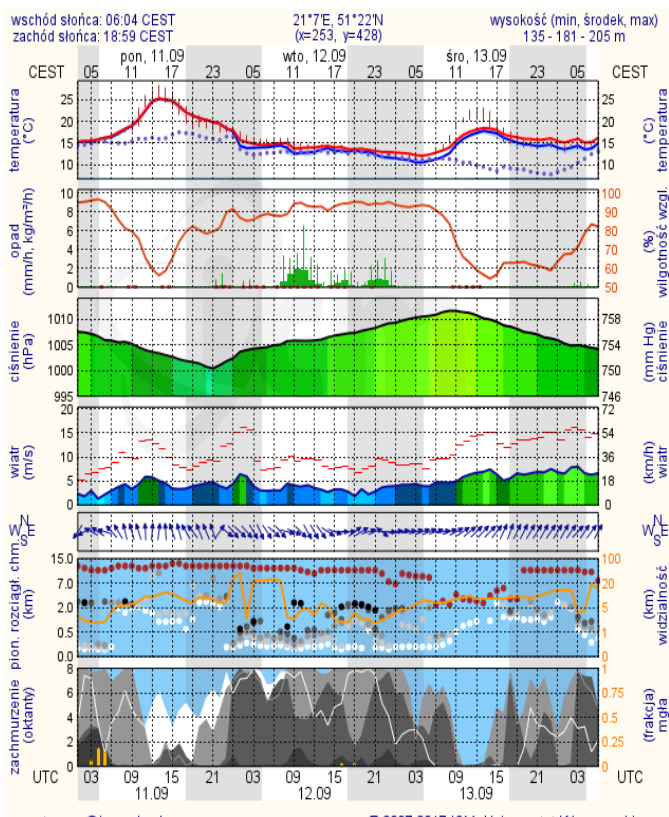
METEOROGRAMY

dla głównych miast województwa mazowieckiego:

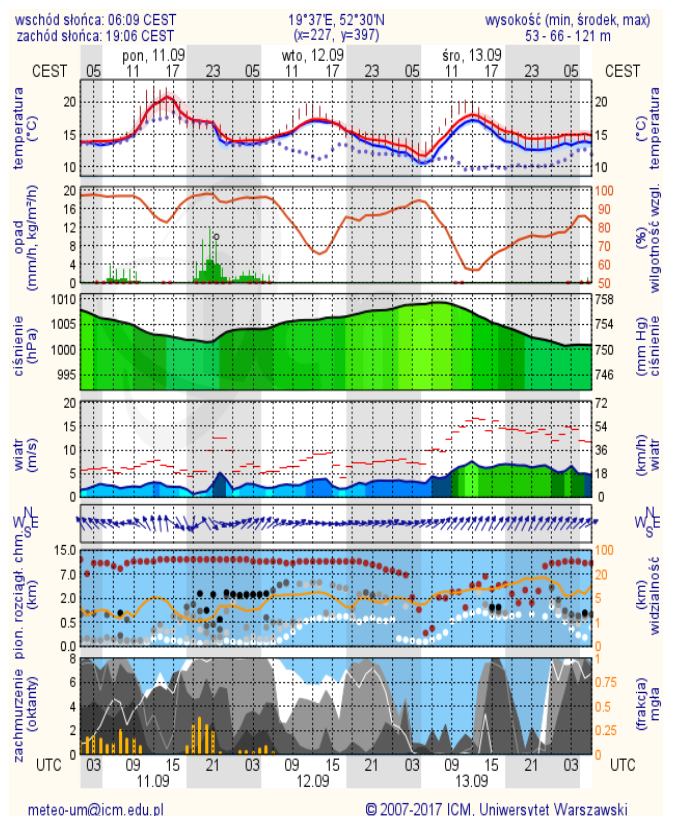
Warszawa



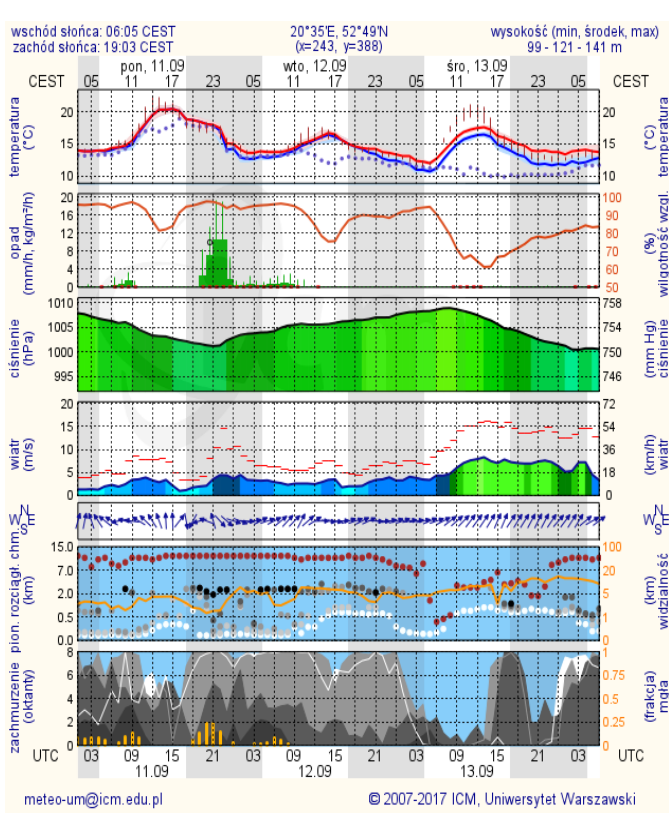
Radom



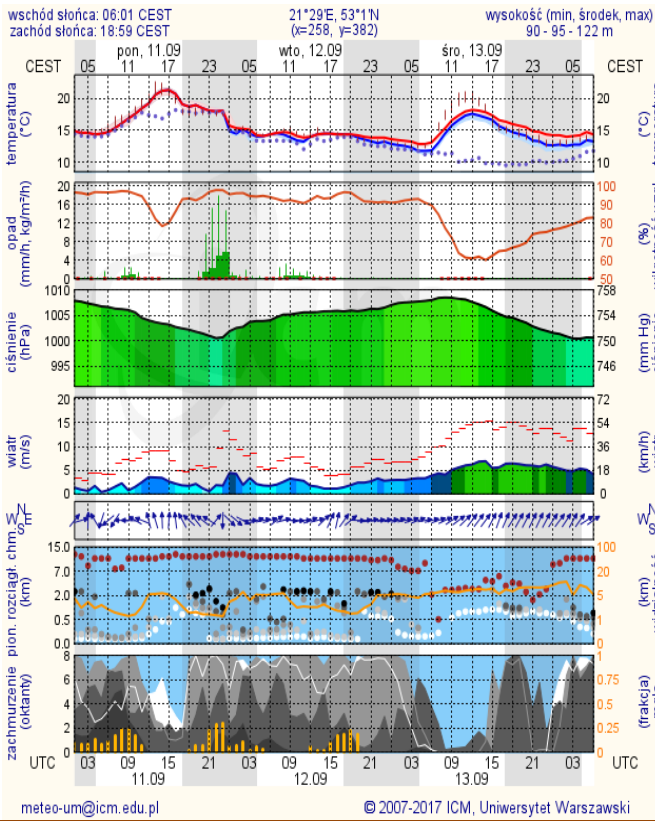
Płock



Ciechanów



Ostrołęka



Siedlce

