

## BIULETYN INFORMACYJNY NR 250/2017

za okres od 07.09.2017 r. od godz. 7.00 do 08.09.2017 r. do godz. 7.00

piątek, dnia 08.09.2017 r.

### Najważniejsze zdarzenia z minionej doby



Brak poważniejszych zdarzeń.

## ZESTAWIENIE DANYCH STATYSTYCZNYCH

Za okres: 07.09 – 08.09.2017 r.

	<b>KOMENDA STOŁECZNA POLICJI</b>	<b>W analizowanym okresie</b>	<b>Od początku roku</b>
	1) Odnotowano wypadków	7	1767
	2) Ofiary śmiertelne w wypadkach drogowych/ kolejowych/ lotniczych	1/0/0	87/10/2
	3) Osoby ranne w wypadkach drogowych/kolejowych/lotniczych	7/0/0	1985/7/1
	4) Utonięcia /wychłodzenia	0/0	13/6
	<b>KOMENDA WOJEWÓDZKA POLICJI</b>	<b>W analizowanym okresie</b>	<b>Od początku roku</b>
	1) Odnotowano wypadków	6	1431
	2) Ofiary śmiertelne w wypadkach drogowych/ kolejowych/ lotniczych	2/0/0	139/5/2
	3) Osoby ranne w wypadkach drogowych/kolejowych/lotniczych	11/0/0	1789/4/2
	4) Utonięcia/wychłodzenia	0/0	23/2
	<b>KOMENDA WOJEWÓDZKA PAŃSTWOWEJ STRAŻY POŻARNEJ</b>	<b>W analizowanym okresie</b>	<b>Od początku roku</b>
	1) Liczba pożarów	18	13128
	2) Ofiary śmiertelne w pożarach/zaczadzenia	0/0	35/5
	3) Osoby ranne w pożarach/zatrute, CO	0/0	270/8
	<b>NADWIŚLAŃSKI ODDZIAŁ STRAŻY GRANICZNEJ</b>	<b>W dniu 7.09.2017</b>	<b>Od 01.01.2017</b>
	1) Ruch graniczny: schengen/non-schengen	42206/24614	8896159/4428813
	2) Złożone wnioski o nadanie statusu uchodźcy	5	569
	3) Cudzoziemcy, którym odmówiono wjazdu do RP/zatrzymano	2/2	401/1032

**WYKAZ ZGROMADZEŃ PUBLICZNYCH, IMPREZ MASOWYCH I INNYCH WYDARZEŃ w dniu 08.09.2017 r.**

Godziny imprezy	Rodzaj imprezy	Miejsce/Trasa	Organizator	Liczba osób	Uwagi
6.00-10.00 10.00-16.00	zgromadzenie	Al. Ujazdowskie 1/3, przed Kancelarią Prezesa Rady Ministrów	osoba prywatna	5-15	postępowanie uproszczone / promowanie wartości demokratycznych
9.00-15.00	zgromadzenie	Al. Ujazdowskie 11, przy bramie głównej Ministerstwa Sprawiedliwości	osoba prywatna	2	postępowanie uproszczone - protest przeciwko działaniom sądów
9.00-20.00	zgromadzenie	zbiórka Al. Ujazdowskie 1/3, przed siedzibą Prezesa Rady Ministrów, przemarsz chodnikami, przed gmach Sejmu RP przy ul. Wiejskiej 4/6/8, a następnie przed Pałac Prezydencki przy ul. Krakowskie Przedmieście 48/50	osoba prywatna	do 11	bojkot "KOD-u" - domaganie się reform od Rządu
10.00-14.00	zgromadzenie	ul. Miodowa 15, przed gmachem Ministerstwa Zdrowia	osoba prywatna	150	postępowanie uproszczone - wręczenie petycji dla Ministra Zdrowia

ASF – AFRYKAŃSKI POMÓR ŚWIŃ	
Ogniska ASF trzody chlewnej	Liczba ognisk
	7
Przypadki ASF dzików	Liczba przypadków
	53
HPAI – GRYPY PTAKÓW	
Ogniska H5N8 drobiu hodowlanego	Liczba ognisk
	2
Przypadki H5N8 dzikiego ptactwa	Liczba przypadków
	7

Na chwilę obecną powołano **217** komisji do spraw szacowania szkód w gospodarstwach rolnych i działach specjalnych produkcji rolnej, w których wystąpiły szkody spowodowane przez niekorzystne zjawiska atmosferyczne. (załącznik)

# JAKOŚĆ POWIETRZA

Wyniki pomiarów zanieczyszczeń powietrza za minioną dobę [w  $\mu\text{g}/\text{m}^3$ ] na automatycznych stacjach WIOŚ w Warszawie

Wybierz datę: 2017-09-07, Cz Zestawienie dobowe (średnie)- Stacje automatyczne

Stacja	Pomiar	PM10 [ $\mu\text{g}/\text{m}^3$ ]		PM2.5 [ $\mu\text{g}/\text{m}^3$ ]		O <sub>3</sub> [ $\mu\text{g}/\text{m}^3$ ]		NO <sub>2</sub> [ $\mu\text{g}/\text{m}^3$ ]		SO <sub>2</sub> [ $\mu\text{g}/\text{m}^3$ ]		CO [ $\mu\text{g}/\text{m}^3$ ]		C <sub>6</sub> H <sub>6</sub> [ $\mu\text{g}/\text{m}^3$ ]	
		Pył zawieszony PM10 S24h	Pył zawieszony PM10 S24h	Pył zawieszony PM 2.5 S24h	Pył zawieszony PM 2.5 S24h	Ozon S24h	Ozon S8max	Dwutlenek azotu S24h	Dwutlenek azotu S24h	Dwutlenek siarki S24h	Dwutlenek siarki S24h	Tlenek węgla S24h	Tlenek węgla S8max	Benzen S24h	Benzen S24h
Belsk-IGFPAN						54.7	62.3	4		0.8		117	172		
Granica-KPN						54.3	66.5	5.8		1.9					
Guty Duże						51.9	57.7	1.9		0.9					
Konstancin-Jeziorna		12.9		9		51.4	61.7	9		0.5		271	351	0.3	
Legionowo-Zegrzyńska				4.1		38.8	51.8	8.4		7.5					
Otwock-Brzozowa				7.9		37.8	40.8	15.5		0.6		339	440		
Piastów-Pułaskiego				7.1		47.4	56.3	11		5.6					
Płock-Gimnazjum						44.9	48.9	6.4		0.7		109	245	0.1	
Płock-Reja		10.4		7.9		47.2	50.1	6.8		0.9		279	413	0.3	
Radom-Tochtermana		16.1		10.9		62.1	68.9	11.8		1.9		531	665	0.2	
Siedlce-Konarskiego		8.5		7.3											
Warszawa-Komunikacyjna		14.5		12.1				42.6				574	1040	0.7	
Warszawa-Marszałkowska		11.8		10.5				24.5				706	996		
Warszawa-Podlesna						38.9	51.8								
Warszawa-Targówek		22.4				34.6	44.5	15.4		1.2					
Warszawa-Ursynów		13.1		9.2		45.2	53	13.3		4.2					
Żyrardów-Roosevelta		12.4		8.7											

## PROGNOZA JAKOŚCI POWIETRZA NA DZIŚ

**Śred. 24h**

**Max 1h**

**1h\***

**Indeks jakości powietrza**

- Bardzo dobry
- Dobry
- Umiarkowany
- Dostateczny
- Zły
- Bardzo zły

**Warunku meteorologiczne**

Temperatura powietrza 15 °C

Prędkość i kierunek wiatru SW 3.7 m/s

Opad atmosferyczny

**Poziomy jakości powietrza**

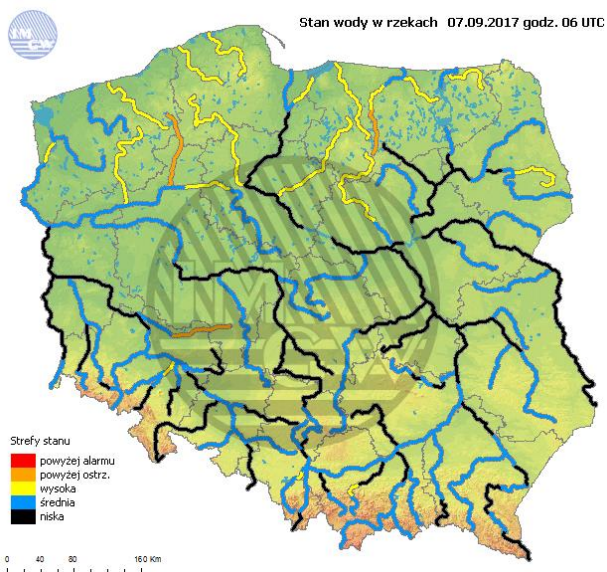
- Bardzo dobry
- Dobry
- Umiarkowany
- Dostateczny
- Zły
- Bardzo zły

Więcej informacji o poziomach i indeksie jakości powietrza znajdziesz w zakładkach [Skala jakości powietrza](#) oraz [Indeks jakości powietrza](#)

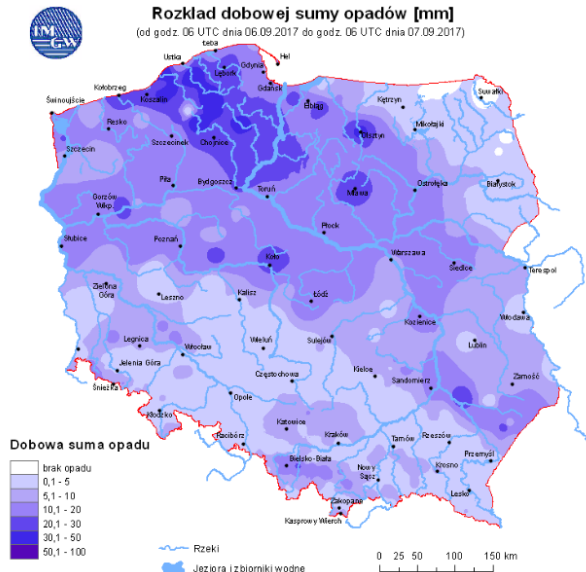
\* Ze względów technicznych mapa dynamiczna może działać wolniej.

# INFORMACJE HYDROLOGICZNO - METEOROLOGICZNE

## Stan wody w rzekach



## Rozkład dobowej sumy opadów



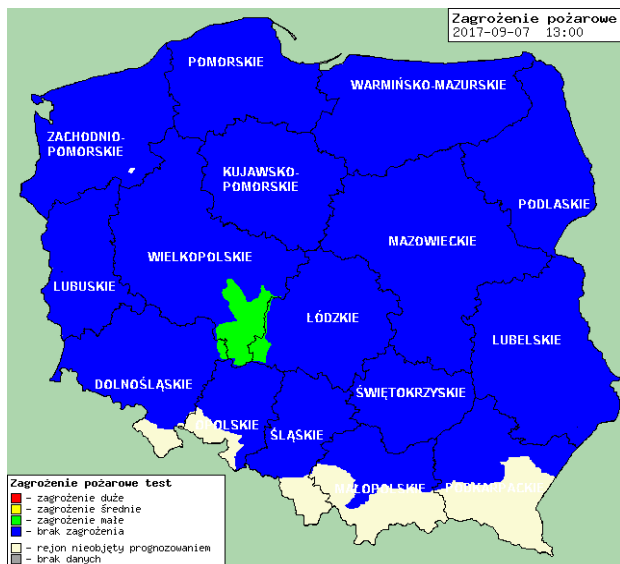
## Prognoza pogody dla Polski na dziś



## Prognoza pogody dla Polski na jutro



## Zagrożenie pożarowe lasów



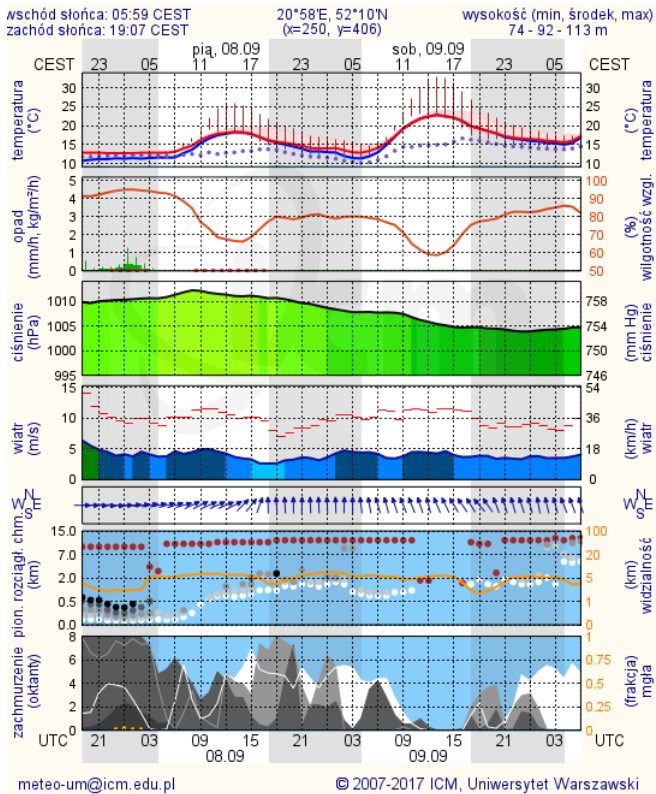
## Ostrzeżenia METEO/HYDRO

BRAK

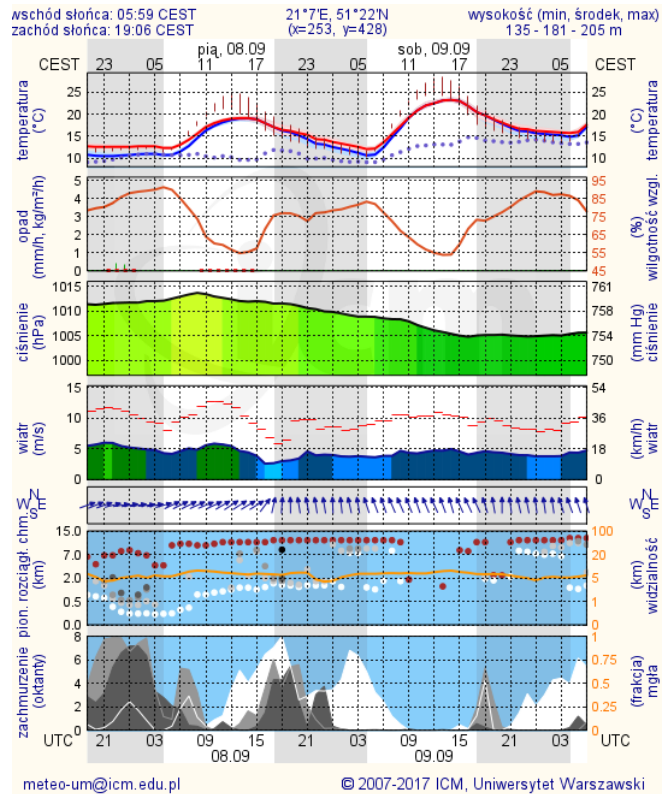
# METEOROGRAMY

## dla głównych miast województwa mazowieckiego:

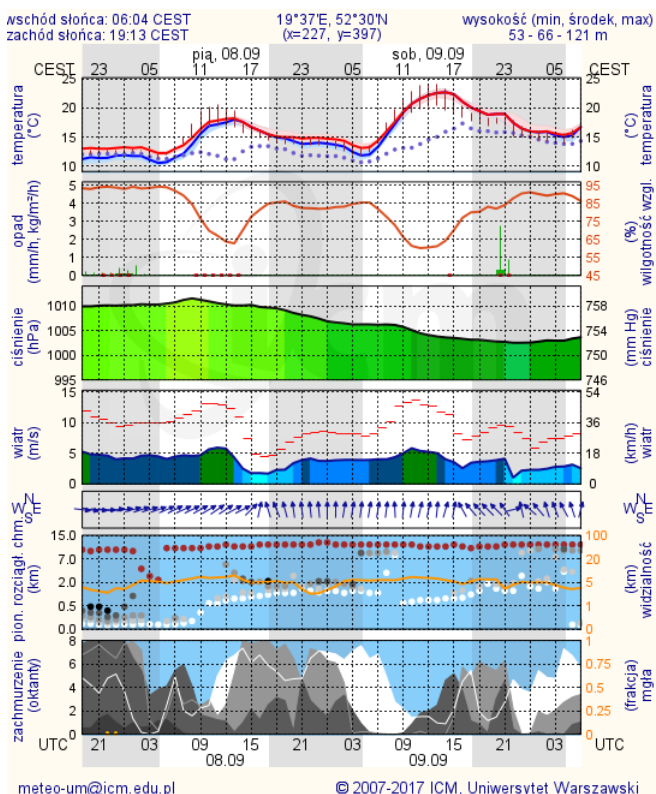
### Warszawa



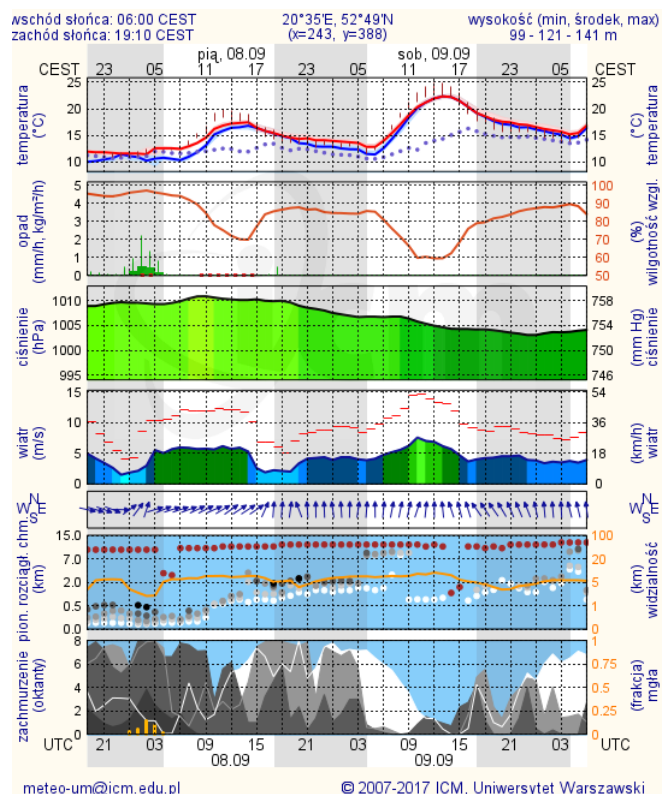
### Radom



### Płock

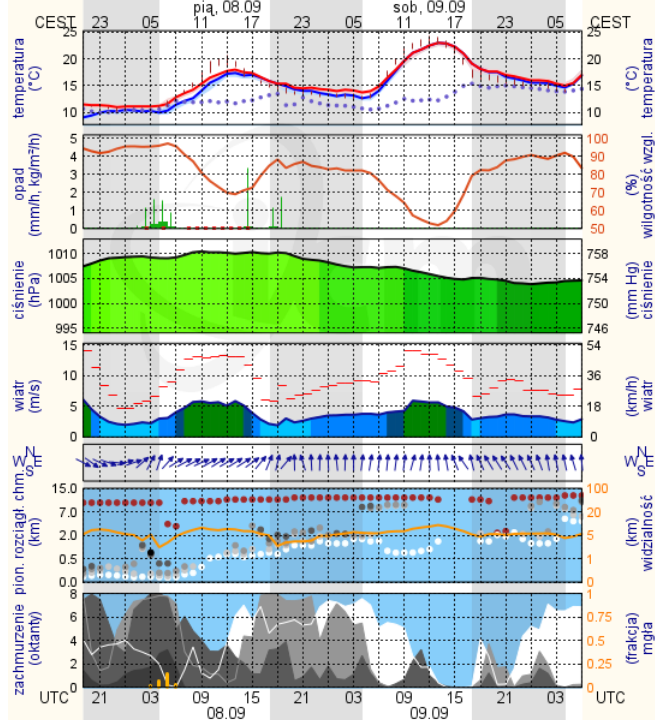


### Ciechanów



## Ostrołęka

wschód słońca: 05:56 CEST 21°29'E, 53°11'N wysokość (min, środek, max) 90 - 95 - 122 m  
zachód słońca: 19:06 CEST

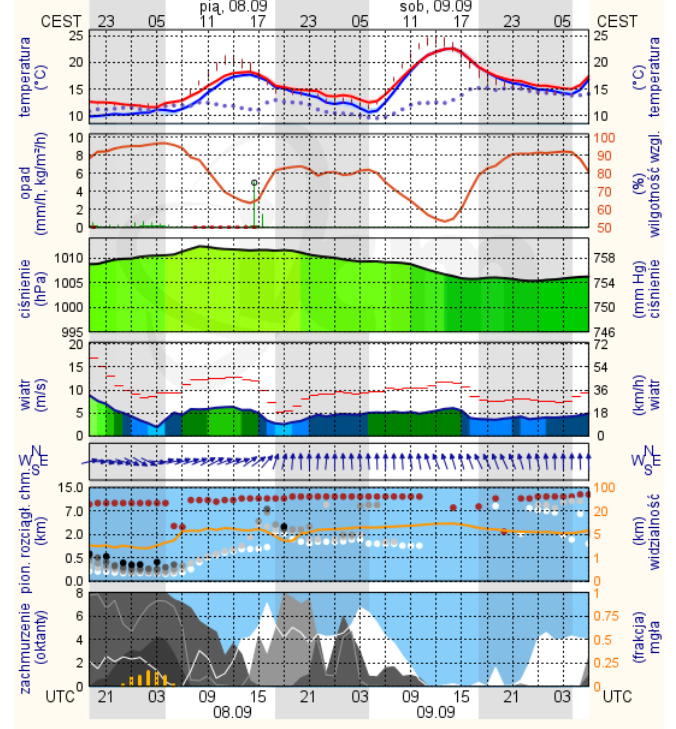


meteo-um@icm.edu.pl

© 2007-2017 ICM, Uniwersytet Warszawski

## Siedlce

wschód słońca: 05:54 CEST 22°12'E, 52°8'N wysokość (min, środek, max) 149 - 164 - 183 m  
zachód słońca: 19:03 CEST



meteo-um@icm.edu.pl

© 2007-2017 ICM, Uniwersytet Warszawski