

BIULETYN INFORMACYJNY NR 238/2017

za okres od 26.08.2017 r. od godz. 7.00 do 27.08.2017 r. do godz. 7.00

niedziela, dnia 27.08.2017 r.

Najważniejsze zdarzenia z minionej doby



1. **Podnieśno** powiat siedlecki – wypadek drogowy jedna ofiara śmiertelna, dwie osoby ranne.

2. **Kotuń** powiat siedlecki – wypadek na kolei jedna ofiara śmiertelna.

3. **Warszawa** ul. Wał Zawadowski – wypadek w ruchu powietrznym jedna osoba ranna.

4. **Bartniki** powiat żyrardowski – wypadek drogowy jedna ofiara śmiertelna.

ZESTAWIENIE DANYCH STATYSTYCZNYCH

Za okres: 25.08 – 26.08.2017 r.

	KOMENDA STOŁECZNA POLICJI	W analizowanym okresie	Od początku roku
	1) Odnotowano wypadków	4	1673
	2) Ofiary śmiertelne w wypadkach drogowych/ kolejowych/ lotniczych	0/0/0	80/10/0
	3) Osoby ranne w wypadkach drogowych/kolejowych/lotniczych	3/0/1	1883/7/1
	4) Utonięcia /wychłodzenia	0/0	13/6
	KOMENDA WOJEWÓDZKA POLICJI	W analizowanym okresie	Od początku roku
	1) Odnotowano wypadków	12	1351
	2) Ofiary śmiertelne w wypadkach drogowych/ kolejowych/ lotniczych	2/1/0	125/4/2
	3) Osoby ranne w wypadkach drogowych/kolejowych/lotniczych	18/0/0	1685/4/2
	4) Utonięcia/wychłodzenia	0/0	23/2
	KOMENDA WOJEWÓDZKA PAŃSTWOWEJ STRAŻY POŻARNEJ	W analizowanym okresie	Od początku roku
	1) Liczba pożarów	46	12725
	2) Ofiary śmiertelne w pożarach/zaczadzenia	1/0	35/5
	3) Osoby ranne w pożarach/zatrute, CO	0/0	264/8
	NADWIŚLAŃSKI ODDZIAŁ STRAŻY GRANICZNEJ	W dniu 26.08.2017	Od 01.01.2017
	1) Ruch graniczny: schengen/non-schengen	43793/21051	8368906/4162133
	2) Złożone wnioski o nadanie statusu uchodźcy	0	530
	3) Cudzoziemcy, którym odmówiono wjazdu do RP/zatrzymano	0/2	371/978

WYKAZ ZGROMADZEŃ PUBLICZNYCH, IMPREZ MASOWYCH I INNYCH WYDARZEŃ w dniu 27.08.2017 r.

Godziny imprezy	Rodzaj imprezy	Miejsce/Trasa	Organizator	Liczba osób	Uwagi
0.00-24.00	zgromadzenie	ul. Matejki, teren skweru Francois Mitterranda	osoba prywatna	2-20	postępowanie uproszczone / bdb
9.00-20.00	zgromadzenie	<u>zbiórka</u> Al. Ujazdowskie 1/3, przed siedzibą Prezesa Rady Ministrów, <u>przemarsz</u> chodnikami, przed gmach Sejmu RP przy ul. Wiejskiej 4/6/8, a następnie przed Pałac Prezydencki przy ul. Krakowskie Przedmieście 48/50	osoba prywatna	do 11	bojkot "KOD-u" - domaganie się reform od Rządu
12.00-20.00	zgromadzenie	ul. Krakowskie Przedmieście 15, przed Galerią Kordegarda od strony ul. Ossolińskich	osoba prywatna	25	podnoszenie świadomości patriotycznej społeczeństwa, zwrócenie uwagi na standardy demokracji, upamiętnienie tragedii smoleńskiej oraz jakości pracy służb odpowiedzialnych za badanie katastrofy z 10 kwietnia 2010r
14.00-20.00 20.00-6.00	zgromadzenie	Al. Ujazdowskie 1/3, przed Kancelarią Prezesa Rady Ministrów	osoba prywatna	5-15	postępowanie uproszczone / promowanie wartości demokratycznych
15.00-16.00	zgromadzenie	ul. Krakowskie Przedmieście 15/17 (od strony Galerii Kordegarda oraz Pałacu Prezydenckiego)	osoba prywatna	ok. 60	szerzenie wartości demokratycznych
18.00-20.30	zgromadzenie	ul. Jazdów 12, przed gmachem Ambasady Niemiec	osoba prywatna	10-20	pokazanie sprzeciwu wobec nierównego podziału mandatów poselskich w Europarlamencie dotyczących przeważającej liczby posłów niemieckich do reszty państw członkowskich UE

ASF – AFRYKAŃSKI POMÓR ŚWIŃ	
Ogniska ASF trzody chlewnej	Liczba ognisk
	6
Przypadki ASF dzików	Liczba przypadków
	52
HPAI – GRYPA PTAKÓW	
Ogniska H5N8 drobiu hodowlanego	Liczba ognisk
	2
Przypadki H5N8 dzikiego ptactwa	Liczba przypadków
	7

Na chwilę obecną powołano **205** komisji do spraw szacowania szkód w gospodarstwach rolnych i działach specjalnych produkcji rolnej, w których wystąpiły szkody spowodowane przez niekorzystne zjawiska atmosferyczne. (załącznik)

JAKOŚĆ POWIETRZA

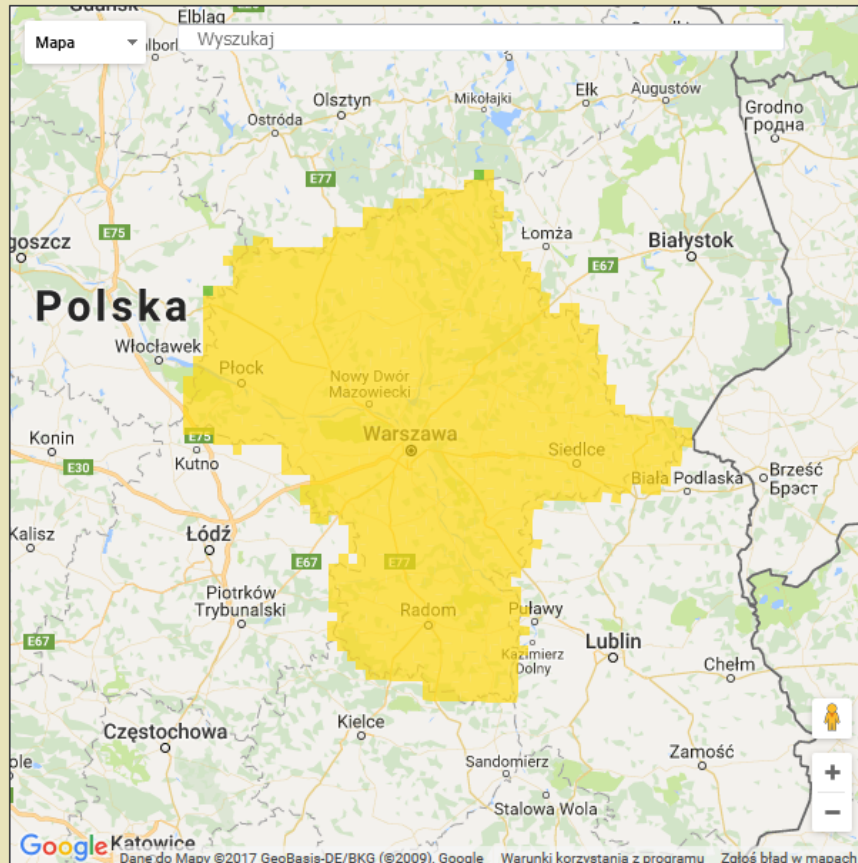
Wyniki pomiarów zanieczyszczeń powietrza za minioną dobę [w µg/m³] na automatycznych stacjach WIOŚ w Warszawie

Wybierz datę: 2017-08-26, So Zestawienie dobowe (średnie)- Stacje automatyczne

Stacja	Pomiary	PM10 [µg/m³]		PM2.5 [µg/m³]		O ₃ [µg/m³]		NO ₂ [µg/m³]	SO ₂ [µg/m³]	CO [µg/m³]		C ₆ H ₆ [µg/m³]
		Pył zawieszony PM10 S24h	Pył zawieszony PM10 S24h	Pył zawieszony PM 2.5 S24h	Pył zawieszony PM 2.5 S24h	Ozon S24h	Ozon S8max	Dwutlenek azotu S24h	Dwutlenek siarki S24h	Tlenek węgla S24h	Tlenek węgla S8max	Benzen S24h
Belsk-IGFPAN						59.7	90.9	8.4	1.4	145	162	
Granica-KPN						45.2	88.5	4.4	2			
Guty Duże						72.3	92.9	2.4	1			
Konstancin-Jeziorna		24.5		16.1		43	95.1	18.1	0.9	456	590	0.5
Legionowo-Zegrzyńska				12.9		50.4	86.1	10.9	4.1			
Otwock-Brzozowa				21.1		47.7	87.8	54.6	5.7	591	704	
Piastów-Pułaskiego				15.3		47.1	88.6	31.2	5.9			
Płock-Gimnazjum						49	74.9	12.8	1.5	142	199	0.3
Płock-Reja		28.2		14.8		48.9	75.2	15.4	2.4	308	365	0.6
Radom-Tochtermana		35.4		26.5		60.9	102	28.3	2.2	606	828	0.6
Siedlce-Konarskiego		20.5		14.3								
Warszawa-Komunikacyjna		42.8		23.2				61.3		655	1039	1
Warszawa-Marszałkowska		10		5.8				43.9		616	740	
Warszawa-Podlesna						22.2	47.2					
Warszawa-Targówek		19.5				43.2	73.3	23.8	2.5			
Warszawa-Ursynów		27.9		16.8		50.7	89.9	28.7	2.5			
Żyrardów-Roosevelta		30.6		19.4								

PROGNOZA JAKOŚCI POWIETRZA NA DZIŚ

Śred. 24h
Max 1h
1h*



Indeks jakości powietrza

Bardzo dobry
Dobry
Umiarkowany
Dostateczny
Zły
Bardzo zły

Warunku meteorologiczne

Temperatura powietrza



18 °C

Prędkość i kierunek wiatru



SWW
1.2 m/s

Opad atmosferyczny



Poziomy jakości powietrza

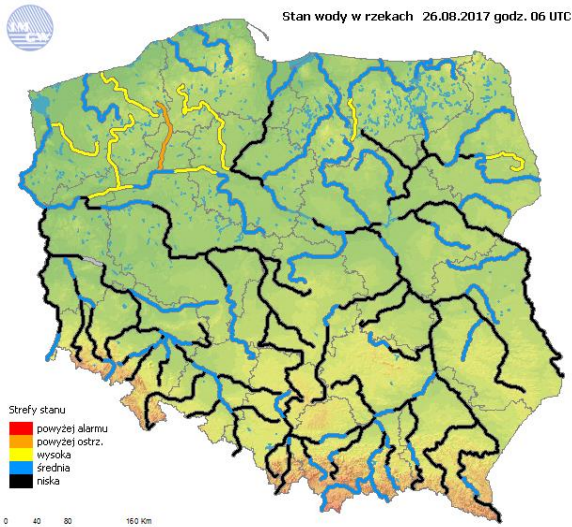
Bardzo dobry
Dobry
Umiarkowany
Dostateczny
Zły
Bardzo zły

Więcej informacji o poziomach i indeksie jakości powietrza znajdziesz w zakładkach [Skala jakości powietrza](#) oraz [Indeks jakości powietrza](#)

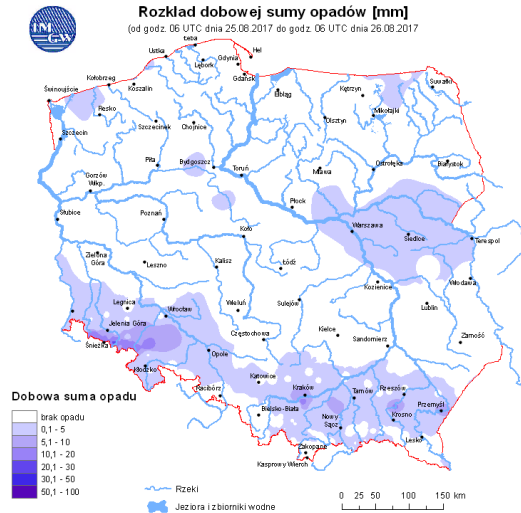
* Ze względów technicznych mapa dynamiczna może działać wolniej.

INFORMACJE HYDROLOGICZNO - METEOROLOGICZNE

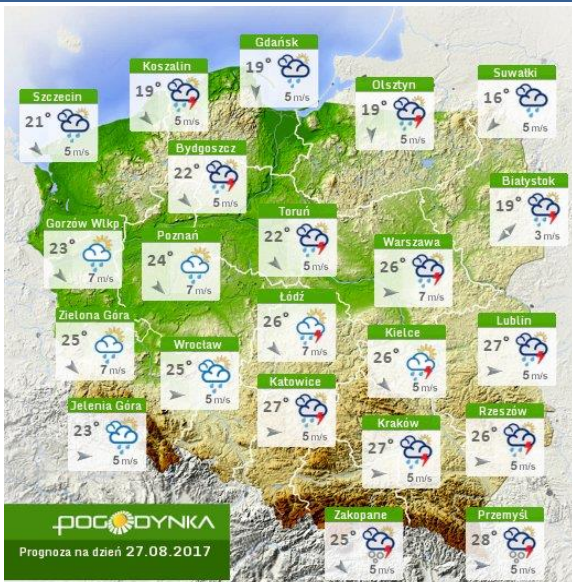
Stan wody w rzekach



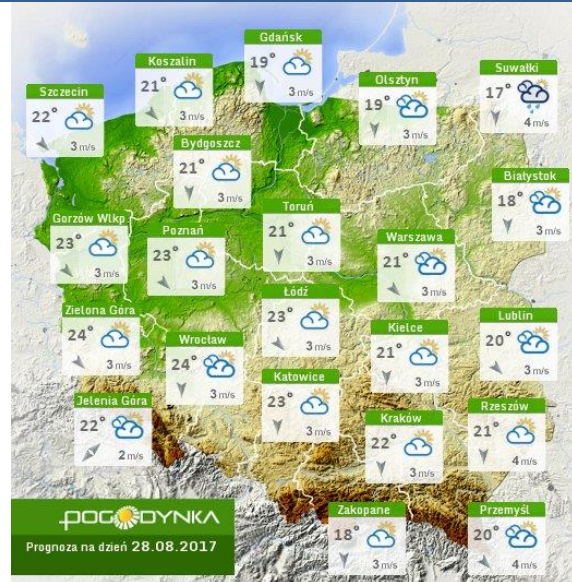
Rozkład dobowej sumy opadów



Prognoza pogody dla Polski na dziś



Prognoza pogody dla Polski na jutro



Zagrożenie pożarowe lasów



Ostrzeżenia METEO/HYDRO

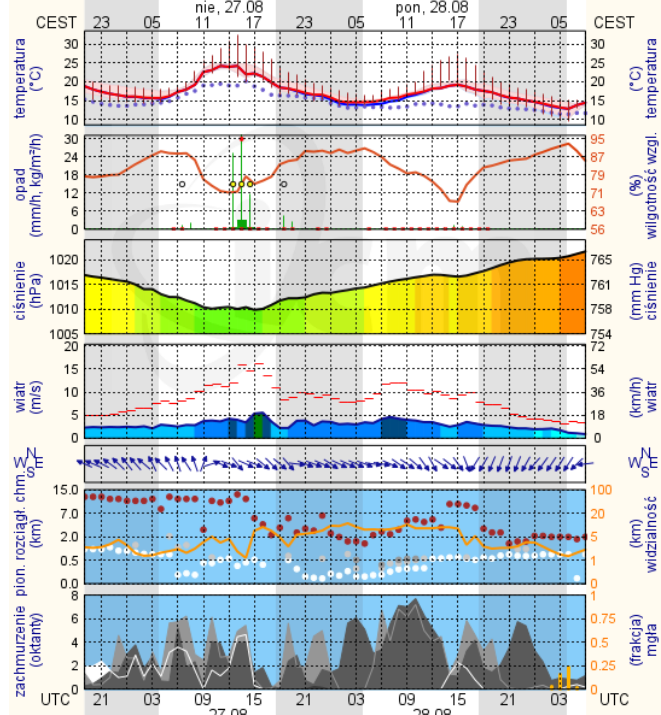
BRAK

METEOROGRAMY

dla głównych miast województwa mazowieckiego:

Warszawa

wschód słońca: 05:39 CEST 20°58'E, 52°10'N wysokość (min, środek, max)
zachód słońca: 19:35 CEST (x=250, y=406) 74 - 92 - 113 m

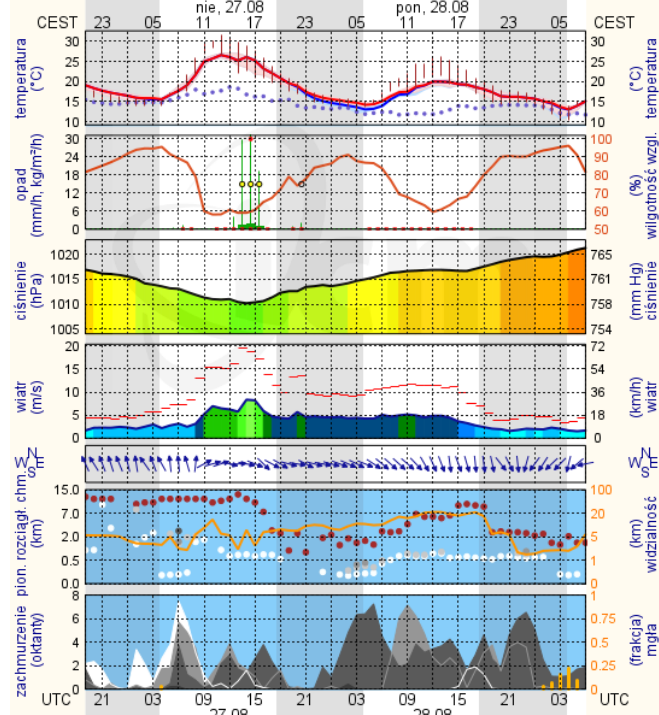


meteo-um@icm.edu.pl

© 2007-2017 ICM, Uniwersytet Warszawski

Radom

wschód słońca: 05:40 CEST 21°7'E, 51°22'N wysokość (min, środek, max)
zachód słońca: 19:33 CEST (x=253, y=428) 135 - 181 - 205 m

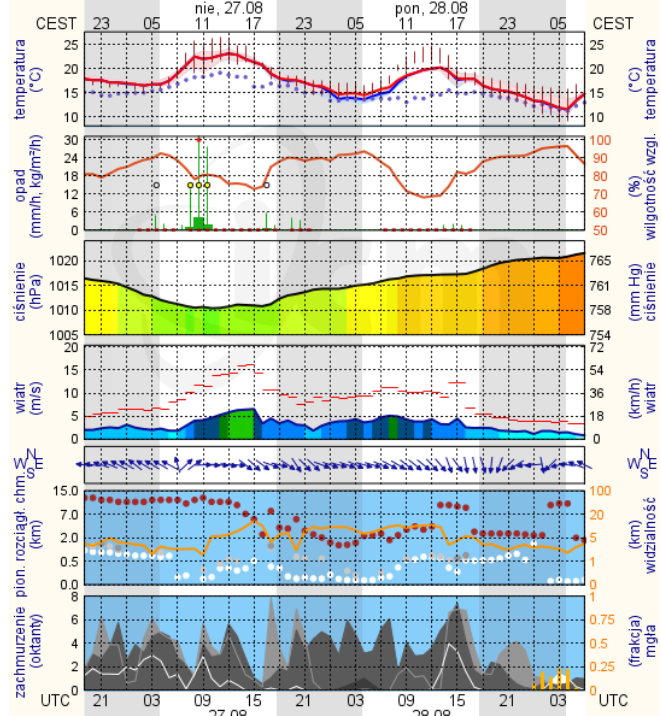


meteo-um@icm.edu.pl

© 2007-2017 ICM, Uniwersytet Warszawski

Płock

wschód słońca: 05:44 CEST 19°37'E, 52°30'N wysokość (min, środek, max)
zachód słońca: 19:41 CEST (x=227, y=397) 53 - 66 - 121 m

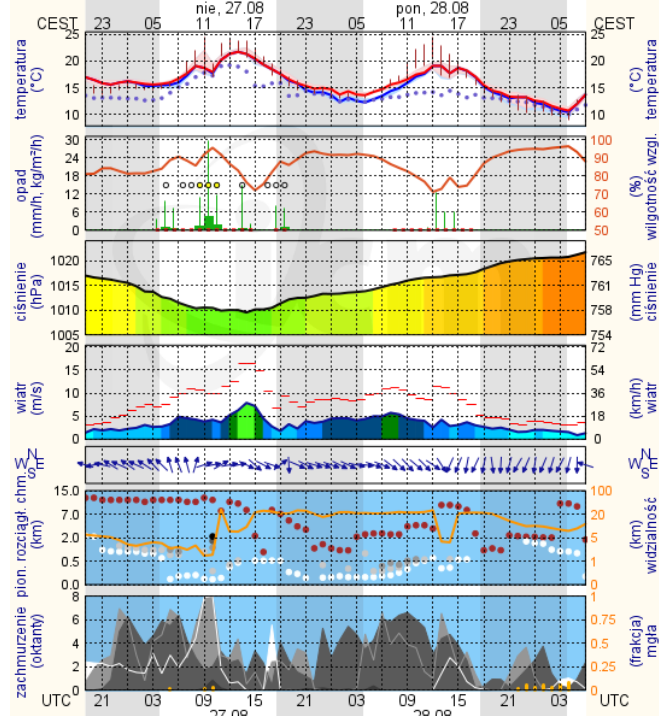


meteo-um@icm.edu.pl

© 2007-2017 ICM, Uniwersytet Warszawski

Ciechanów

wschód słońca: 05:39 CEST 20°35'E, 52°49'N wysokość (min, środek, max)
zachód słońca: 19:38 CEST (x=243, y=388) 99 - 121 - 141 m

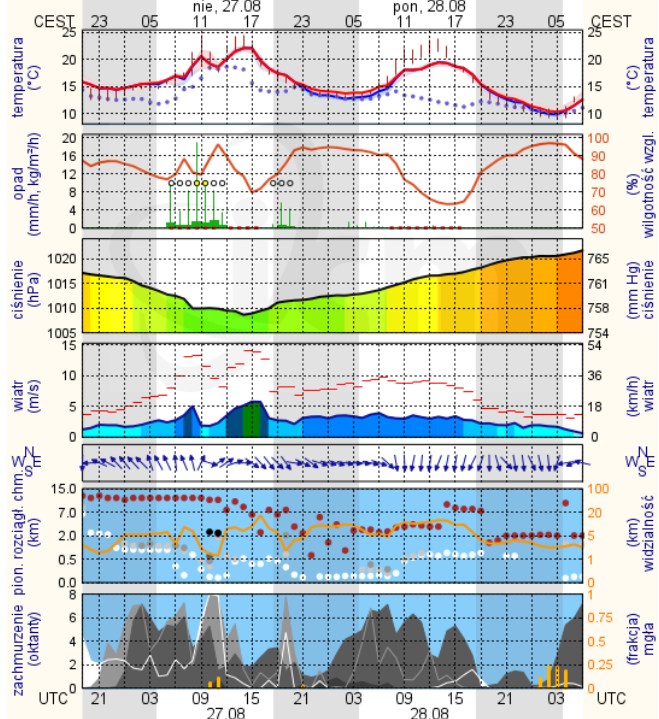


meteo-um@icm.edu.pl

© 2007-2017 ICM, Uniwersytet Warszawski

Ostrołęka

wschód słońca: 05:35 CEST 21°29'E, 53°11'N wysokość (min, środek, max) 90 - 95 - 122 m
zachód słońca: 19:35 CEST (x=258, y=382)

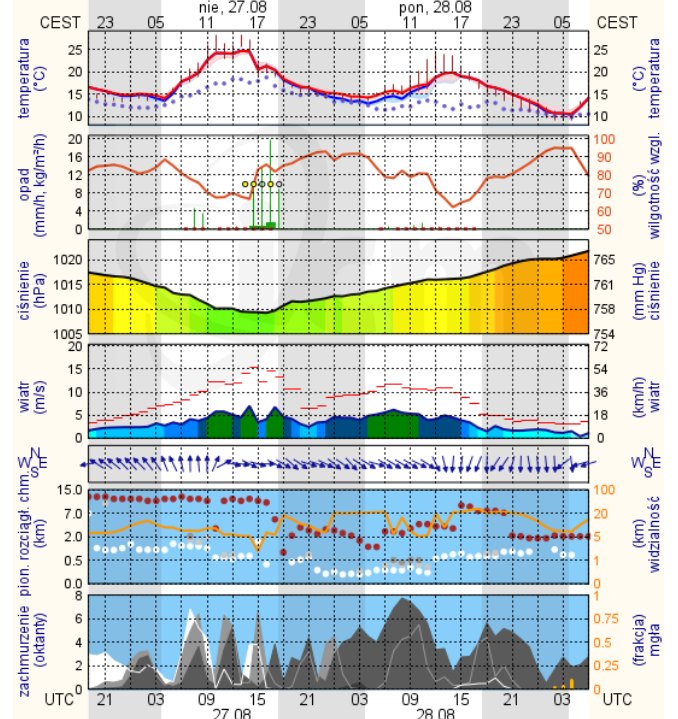


meteo-um@icm.edu.pl

© 2007-2017 ICM, Uniwersytet Warszawski

Siedlce

wschód słońca: 05:34 CEST 22°12'E, 52°8'N wysokość (min, środek, max) 149 - 164 - 183 m
zachód słońca: 19:30 CEST (x=271, y=406)



meteo-um@icm.edu.pl

© 2007-2017 ICM, Uniwersytet Warszawski