

## BIULETYN INFORMACYJNY NR 228/2017

za okres od 16.08.2017 r. od godz. 7.00 do 17.08.2017 r. do godz. 7.00

czwartek, dnia 17.08.2017 r.

### Najważniejsze zdarzenia z minionej doby



1. **Waliszew** (pow. gostyniński) – wypadek drogowy, jedna ofiara śmiertelna.

### ZESTAWIENIE DANYCH STATYSTYCZNYCH

Za okres: 16.08 – 17.08.2017 r.

	<b>KOMENDA STOŁECZNA POLICJI</b>	<b>W analizowanym okresie</b>	<b>Od początku roku</b>
	1) Odnotowano wypadków	3	1601
	2) Ofiary śmiertelne w wypadkach drogowych/ kolejowych/ lotniczych	0/0/0	76/10/0
	3) Osoby ranne w wypadkach drogowych/kolejowych/lotniczych	4/0/0	1806/7/0
	4) Utonięcia /wychłodzenia	0/0	12/6
	<b>KOMENDA WOJEWÓDZKA POLICJI</b>	<b>W analizowanym okresie</b>	<b>Od początku roku</b>
	1) Odnotowano wypadków	12	1281
	2) Ofiary śmiertelne w wypadkach drogowych/ kolejowych/ lotniczych	2/0/0	120/2/2
	3) Osoby ranne w wypadkach drogowych/kolejowych/lotniczych	12/0/0	1587/4/2
	4) Utonięcia/wychłodzenia	0/0	22/2
	<b>KOMENDA WOJEWÓDZKA PAŃSTWOWEJ STRAŻY POŻARNEJ</b>	<b>W analizowanym okresie</b>	<b>Od początku roku</b>
	1) Liczba pożarów	74	12368
	2) Ofiary śmiertelne w pożarach/zaczadzenia	0/0	34/5
	3) Osoby ranne w pożarach/zatrute, CO	0/0	254/8
	<b>NADWIŚLAŃSKI ODDZIAŁ STRAŻY GRANICZNEJ</b>	<b>W dniu 16.08.2017</b>	<b>Od 01.01.2017</b>
	1) Ruch graniczny: schengen/non-schengen	42303/21448	7935465/3929371
	2) Złożone wnioski o nadanie statusu uchodźcy	3	496
	3) Cudzoziemcy, którym odmówiono wjazdu do RP/zatrzymano	2/1	350/930

**WYKAZ ZGROMADZEŃ PUBLICZNYCH, IMPREZ MASOWYCH I INNYCH WYDARZEŃ w dniu 17.08.2017 r.**

Godziny imprezy	Rodzaj imprezy	Miejsce/Trasa	Organizator	Liczba osób	Uwagi
całodobowo	zgromadzenie	ul. Matejki, teren skweru F. Mitterranda	osoba prywatna	2-20	postępowanie uproszczone / bdb
9.00-20.00	zgromadzenie	<u>zbiórka</u> Al. Ujazdowskie 1/3, przed siedzibą Prezesa Rady Ministrów, <u>przemarsz</u> chodnikami, przed gmach Sejmu RP przy ul. Wiejskiej 4/6/8, a następnie przed Pałac Prezydencki przy ul. Krakowskie Przedmieście 48/50	osoba prywatna	do 11	bojkot "KOD-u" - domaganie się reform od Rządu

ASF – AFRYKAŃSKI POMÓR ŚWIŃ	
Ogniska ASF trzody chlewnej	Liczba ognisk
	5
Przypadki ASF dzików	Liczba przypadków
	52
HPAI – GRYPA PTAKÓW	
Ogniska H5N8 drobiu hodowlanego	Liczba ognisk
	2
Przypadki H5N8 dzikiego ptactwa	Liczba przypadków
	7

Na chwilę obecną powołano **200** komisji do spraw szacowania szkód w gospodarstwach rolnych i działach specjalnych produkcji rolnej, w których wystąpiły szkody spowodowane przez niekorzystne zjawiska atmosferyczne. (załącznik)

# JAKOŚĆ POWIETRZA

Wyniki pomiarów zanieczyszczeń powietrza za minioną dobę [w  $\mu\text{g}/\text{m}^3$ ] na automatycznych stacjach WIOŚ w Warszawie

Wybierz datę: 2017-08-16, Śr Zestawienie dobowe (średnie)- Stacje automatyczne

Stacja	Pomiar	PM10 [ $\mu\text{g}/\text{m}^3$ ]	PM2.5 [ $\mu\text{g}/\text{m}^3$ ]	O <sub>3</sub> [ $\mu\text{g}/\text{m}^3$ ]		NO <sub>2</sub> [ $\mu\text{g}/\text{m}^3$ ]	SO <sub>2</sub> [ $\mu\text{g}/\text{m}^3$ ]	CO [ $\mu\text{g}/\text{m}^3$ ]		C <sub>6</sub> H <sub>6</sub> [ $\mu\text{g}/\text{m}^3$ ]
		Pył zawieszony PM10 S24h	Pył zawieszony PM 2.5 S24h	S24h	S8max	Dwutlenek azotu S24h	Dwutlenek siarki S24h	Tlenek węgla S24h	S8max	Benzen S24h
Belsk-IGFPAN				80.1	116.6	8.9	1.6	146	156	
Granica-KPN				68.3	114.1	7.6	2			
Guty Duże				90.1	125.3	2.3	1.2			
Konstancin-Jeziorna		20.6	10.4	66.9	123.5	18.2	2.1	298	369	0.3
Legionowo-Zegrzyńska			9.2	69.1	116.9	10.5	3.9			
Otwock-Brzozowa			12.3	72.5	121.4	17.2	4	388	442	
Piastów-Pułaskiego			10	74.6	120.7	20.3	8.4			
Płock-Gimnazjum				65.8	94.5	13.8	5.5	177	234	0.3
Płock-Reja		19.3	10	67	99.8	11.8	3.7	402	458	0.3
Radom-Tochtermana		16	10.4	81.2	118.3	18.6	1.5	379	421	0.3
Siedlce-Konarskiego		22.5	10.4							
Warszawa-Komunikacyjna		30.7	13.8			54.2		474	589	0.6
Warszawa-Marszałkowska		25.7	13.8			51.4		510	622	
Warszawa-Podleśna				62	109.5					
Warszawa-Targówek		19.5		62.1	104.2	19.7	2.8			
Warszawa-Ursynów		23.6	10	73.1	114.3	17.1	6.2			
Żyrardów-Roosevelta		19.1	9.2							

## PROGNOZA JAKOŚCI POWIETRZA NA DZIS

**Polska**

Mapa Wyszukaj

Google Katowice

Dane do Mapy ©2017 GeoBasis-DE/BKG (©2009), Google Warunki korzystania z programu Zgłoś błąd w mapach

\* Ze względów technicznych mapa dynamiczna może działać wolniej.

**Indeks jakości powietrza**

- Bardzo dobry
- Dobry
- Umiarkowany
- Dostateczny
- Zły
- Bardzo zły

**Warunki meteorologiczne**

Temperatura powietrza

19 °C

Prędkość i kierunek wiatru

SE  
2.3 m/s

Opad atmosferyczny

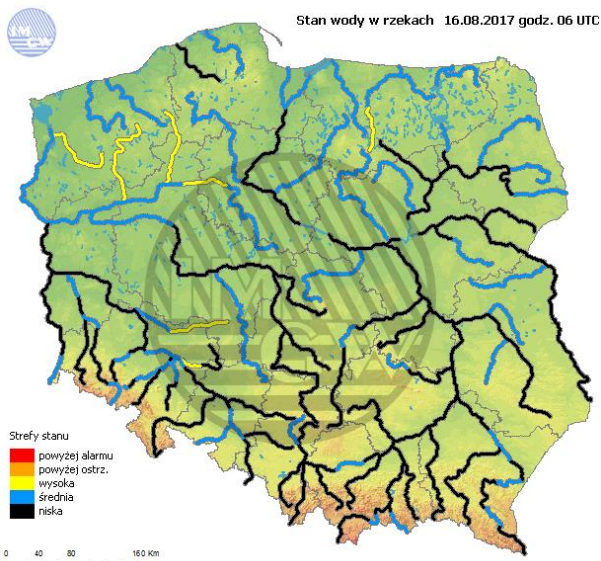
**Poziomy jakości powietrza**

- Bardzo dobry
- Dobry
- Umiarkowany
- Dostateczny
- Zły
- Bardzo zły

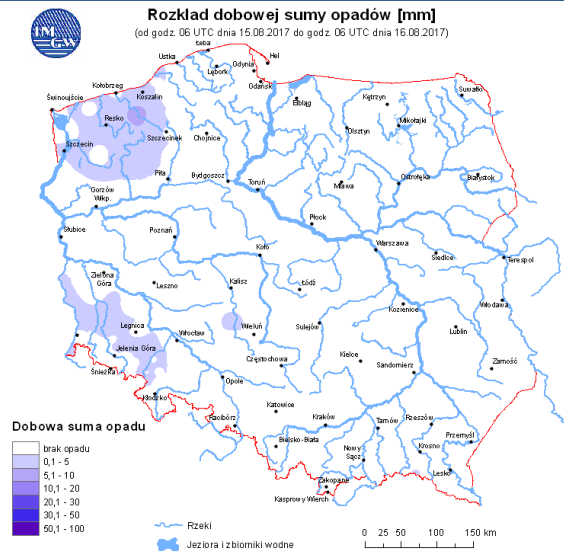
Więcej informacji o poziomach i indeksie jakości powietrza znajdziesz w zakładkach [Skala jakości powietrza](#) oraz [Indeks jakości powietrza](#)

# INFORMACJE HYDROLOGICZNO - METEOROLOGICZNE

## Stan wody w rzekach



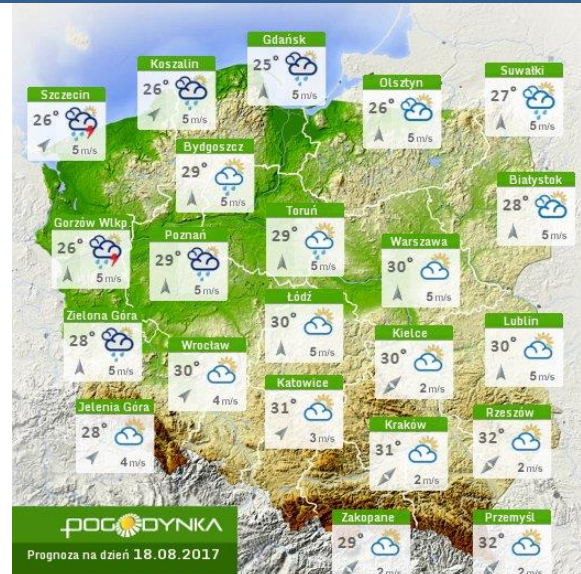
## Rozkład dobowej sumy opadów



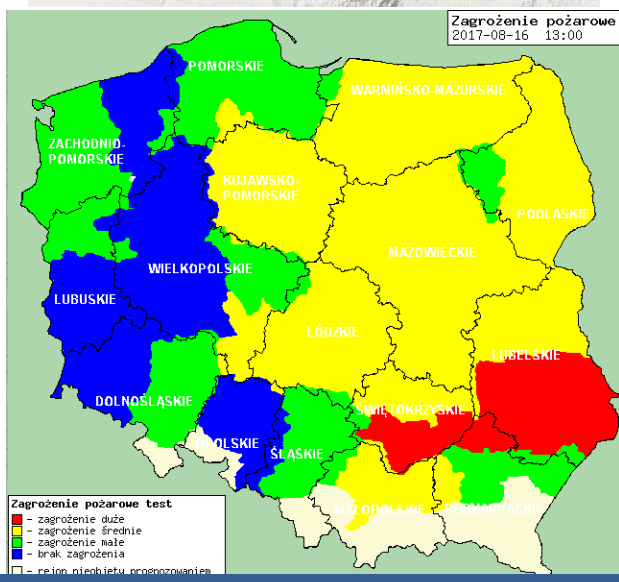
## Prognoza pogody dla Polski na dziś



## Prognoza pogody dla Polski na jutro



## Zagrożenie pożarowe lasów



## Ostrzeżenia METEO/HYDRO

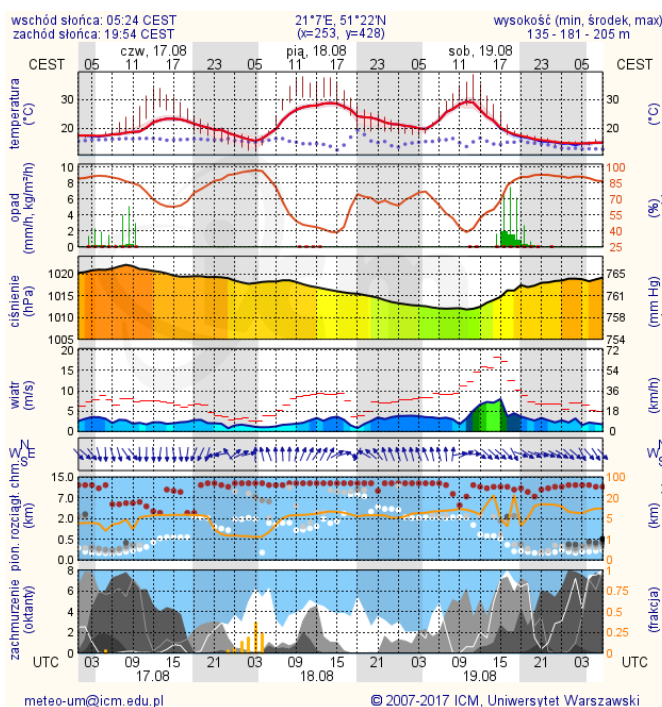
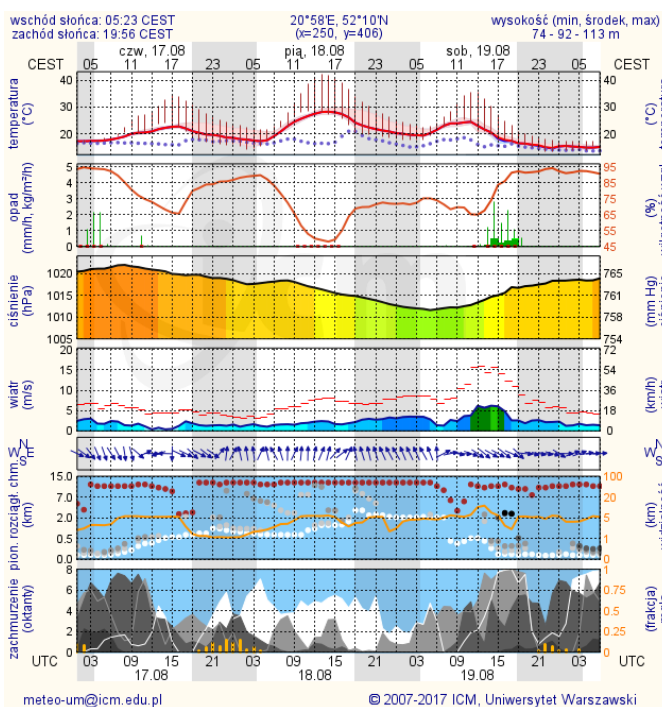
BRAK

# METEOROGRAMY

## dla głównych miast województwa mazowieckiego:

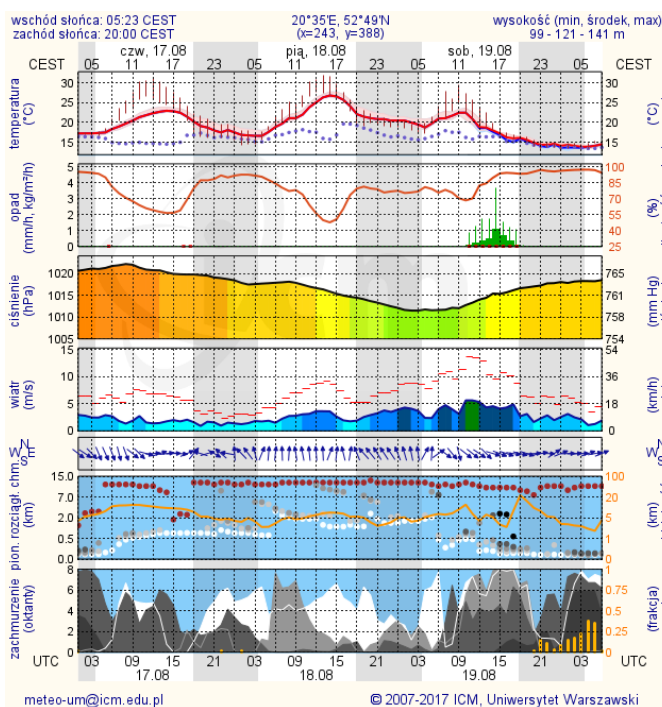
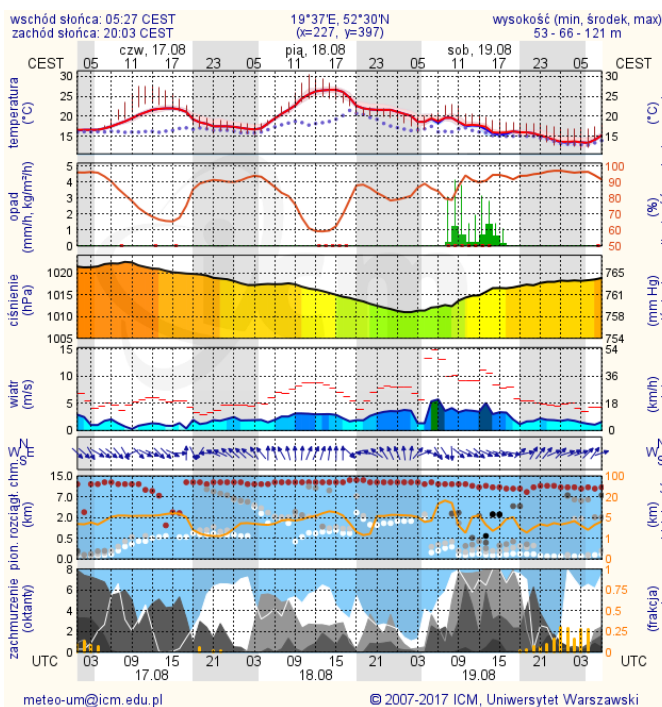
### Warszawa

### Radom

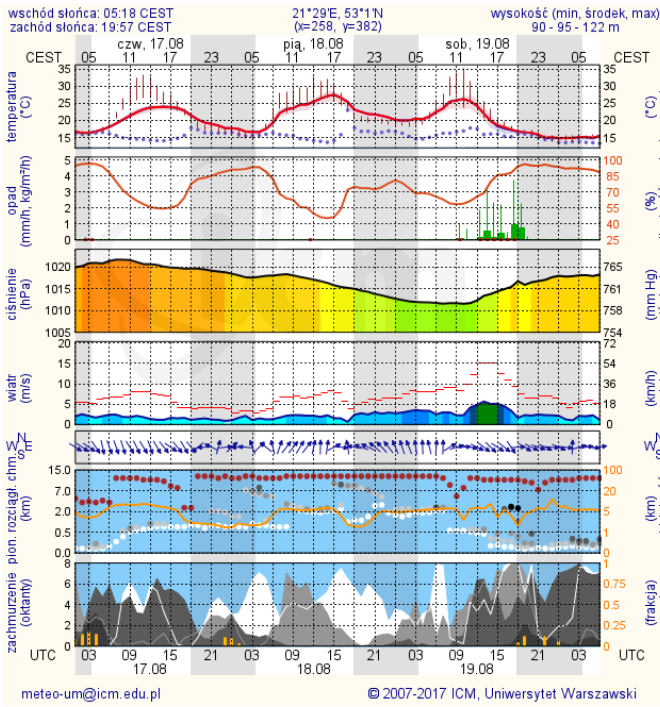


### Płock

### Ciechanów



## Ostrołęka



## Siedlce

