

## BIULETYN INFORMACYJNY NR 220/2017

za okres od 08.08.2017 r. od godz. 7.00 do 09.08.2017 r. do godz. 7.00

środa, dnia 09.08.2017 r.



### Najważniejsze zdarzenia z minionej doby

1. **m. Wsola** (pow. radomski) – wypadek drogowy, jedna ofiara śmiertelna.
2. **Pruszków** (pow. pruszkowski) – pożar w hali magazynowej wysokiego składowania, ewakuacja.
3. **Wólka Radzywińska** (pow. legionowski) – wypadek drogowy, trzy ofiary śmiertelne.
4. **m. Borsuki** (pow. łosicki) – pożar zboża.
5. **m. Józefina ul. Mazowiecka** (pow. grodziski) – wypadek drogowy, jedna ofiara śmiertelna.
6. **m. Kotowice**, pow. pruszkowski – wypadek drogowy, sześć osób poszkodowanych.

### ZESTAWIENIE DANYCH STATYSTYCZNYCH

Za okres: 08.08 – 09.08.2017 r.

#### WYKAZ ZGROMADZEŃ PUBLICZNYCH, IMPREZ MASOWYCH I INNYCH WYDARZEŃ w dniu 09.08.2017 r.

	1) Odnotowano wypadków	7	1533
	2) Ofiary śmiertelne w wypadkach drogowych/ kolejowych/ lotniczych	1/0/0	71/10/0
	3) Osoby ranne w wypadkach drogowych/kolejowych/lotniczych	9/0/0	1733/7/0
	4) Utonięcia /wychłodzenia	0/0	10/6
	<b>KOMENDA WOJEWÓDZKA POLICJI</b>	<b>W analizowanym okresie</b>	<b>Od początku roku</b>
	1) Odnotowano wypadków	8	1207
	2) Ofiary śmiertelne w wypadkach drogowych/ kolejowych/ lotniczych	1/0/0	116/2/2
	3) Osoby ranne w wypadkach drogowych/kolejowych/lotniczych	12/0/0	1497/4/2
4) Utonięcia/wychłodzenia	0/0	20/2	
	<b>KOMENDA WOJEWÓDZKA PAŃSTWOWEJ STRAŻY POŻARNEJ</b>	<b>W analizowanym okresie</b>	<b>Od początku roku</b>
	1) Liczba pożarów	82	11917
	2) Ofiary śmiertelne w pożarach/zaczadzenia	0/0	34/5
3) Osoby ranne w pożarach/zatrute, CO	1/0	246/8	
	<b>NADWIŚLAŃSKI ODDZIAŁ STRAŻY GRANICZNEJ</b>	<b>W dniu 08.08.2017</b>	<b>Od 01.01.2017</b>
	1) Ruch graniczny: schengen/non-schengen	40225/24343	7597127/3748728
	2) Złożone wnioski o nadanie statusu uchodźcy	5	480
3) Cudzoziemcy, którym odmówiono wjazdu do RP/zatrzymano	2/10	330/901	


Godziny imprezy	Rodzaj imprezy	Miejsce/Trasa	Organizator	Liczba osób	Uwagi
całodobowo	zgromadzenie	ul. Matejki, teren skweru Francois Mitterranda	osoba prywatna	2-20	postępowanie uproszczone / bdb
09.00-15.00	zgromadzenie	Aleje Ujazdowskie 11, przy bramie głównej Ministerstwa Sprawiedliwości	osoba prywatna	ok. 4	postępowanie uproszczone / przeciwko działaniom sądów
09.00-20.00	zgromadzenie	zbiórka Al. Ujazdowskie 1/3, przed siedzibą Prezesa Rady Ministrów, przemarsz chodnikami, przed gmach Sejmu RP przy ul. Wiejskiej 4/6/8, a następnie przed Pałac Prezydencki przy ul. Krakowskie Przedmieście 48/50	osoba prywatna	do 11	bojkot "KOD-u" - domaganie się reform od Rządu
12.00-18.00 18.00-20.00 20.00-12.00	zgromadzenie	Al. Ujazdowskie 1/3, przed Kancelarią Prezesa Rady Ministrów	osoba prywatna	5 do 25	postępowanie uproszczone / promowanie wartości demokratycznych
18.45-21.30	zgromadzenie	przed Kamieniem ku czci Romana Dmowskiego u zbiegu ulicy Lubelskiej i Alei Wedla	osoba prywatna	ok. 50	postępowanie uproszczone / uczczenie rocznicy urodzin Romana Dmowskiego

ASF – AFRYKAŃSKI POMÓR ŚWIŃ	
Ogniska ASF trzody chlewnej	Liczba ognisk
	5
Przypadki ASF dzików	Liczba przypadków
	52
HPAI – GRYPA PTAKÓW	
Ogniska H5N8 drobiu hodowlanego	Liczba ognisk
	2
Przypadki H5N8 dzikiego ptactwa	Liczba przypadków
	7

Na chwilę obecną powołano **198** komisji do spraw szacowania szkód w gospodarstwach rolnych i działach specjalnych produkcji rolnej, w których wystąpiły szkody spowodowane przez niekorzystne zjawiska atmosferyczne. (załącznik)

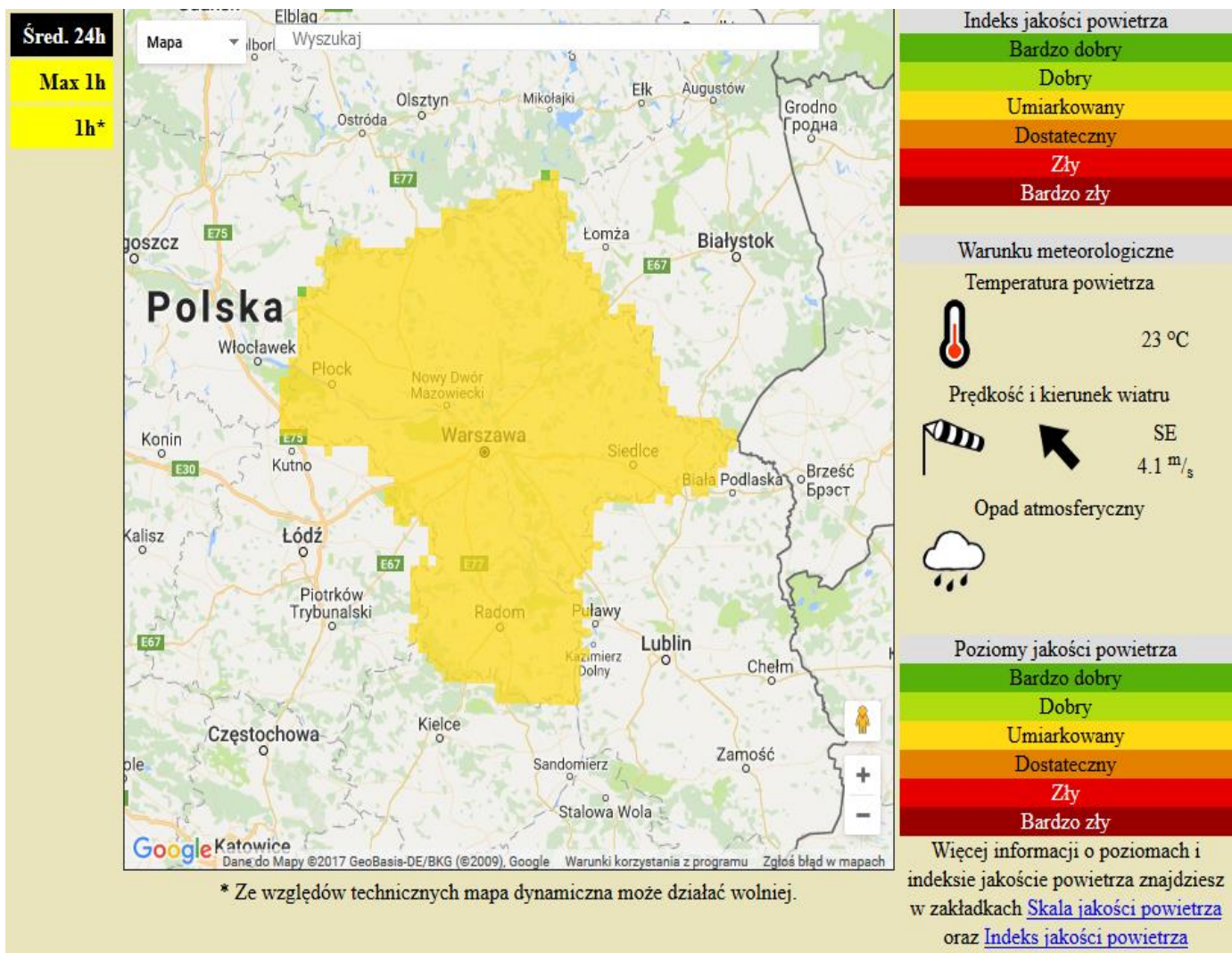
# JAKOŚĆ POWIETRZA

Wyniki pomiarów zanieczyszczeń powietrza za minioną dobę [w  $\mu\text{g}/\text{m}^3$ ] na automatycznych stacjach WIOŚ w Warszawie

Wybierz datę: 2017-08-08, Wt  Zestawienie dobowe (średnie)- Stacje automatyczne

Stacja	Pomiar	PM10 [ $\mu\text{g}/\text{m}^3$ ]	PM2.5 [ $\mu\text{g}/\text{m}^3$ ]	O <sub>3</sub> [ $\mu\text{g}/\text{m}^3$ ]		NO <sub>2</sub> [ $\mu\text{g}/\text{m}^3$ ]	SO <sub>2</sub> [ $\mu\text{g}/\text{m}^3$ ]	CO [ $\mu\text{g}/\text{m}^3$ ]		C <sub>6</sub> H <sub>6</sub> [ $\mu\text{g}/\text{m}^3$ ]
	Stacja	Pył zawieszony PM10 S24h	Pył zawieszony PM 2.5 S24h	S24h	S8 <sub>max</sub>	Dwutlenek azotu S24h	Dwutlenek siarki S24h	Tlenek węgla S24h	S8 <sub>max</sub>	Benzen S24h
Belsk-IGFPAN				68.3	94.7	9.4	6.1	135	154	
Granica-KPN				54.7	93.5	7.2	2.2			
Guty Duże				77.8	101.3	2.3	1			
Konstancin-Jeziorna		19.4	9.6	58	94.1	10.7	1.8	280	360	0.4
Legionowo-Zegrzyńska			8.8	53	84.4	9.7	2.7			
Otwock-Brzozowa			9.4	59.8	92.7	14.4	1.7	342	517	
Piastów-Pułaskiego			10.2	55.2	85.7	22.1	8.3			
Płock-Gimnazjum				55.8	78.3	18.9	1.9	196	305	0.5
Płock-Reja		24.1	9.5	57	84.6	18.5	1.6	364	411	0.4
Radom-Tochtermana		18.7	11.6	62.5	84.6	15	1.8	343	383	0.3
Siedlce-Konarskiego		16.2	7.4							
Warszawa-Komunikacyjna		30.3	12.5			39.7		397	672	0.7
Warszawa-Marszałkowska		30.1	14.5			44.8		514	677	
Warszawa-Podleśna				43.2	76.7					
Warszawa-Targówek		20.5		48.9	80.3	19.8	1.9			
Warszawa-Ursynów		25.8	10	53.4	81.4	17.1	5.9			
Żyrardów-Roosevelta		22.5	9.3							

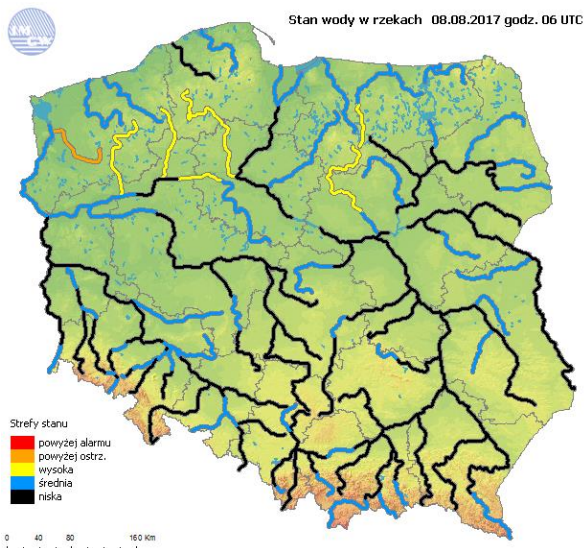
## PROGNOZA JAKOŚCI POWIETRZA NA DZIS



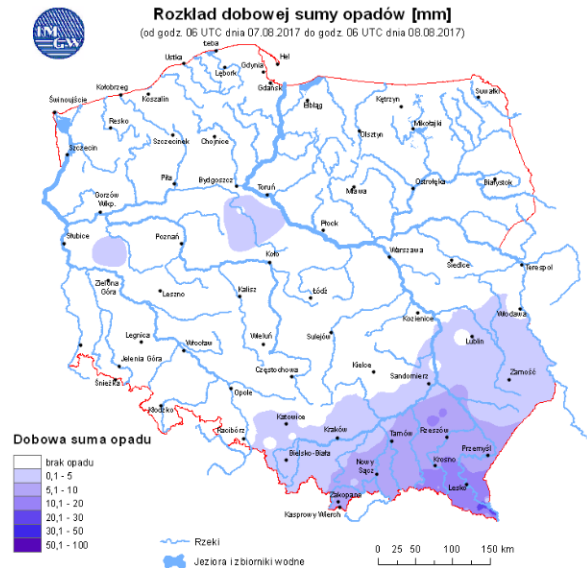


# INFORMACJE HYDROLOGICZNO - METEOROLOGICZNE

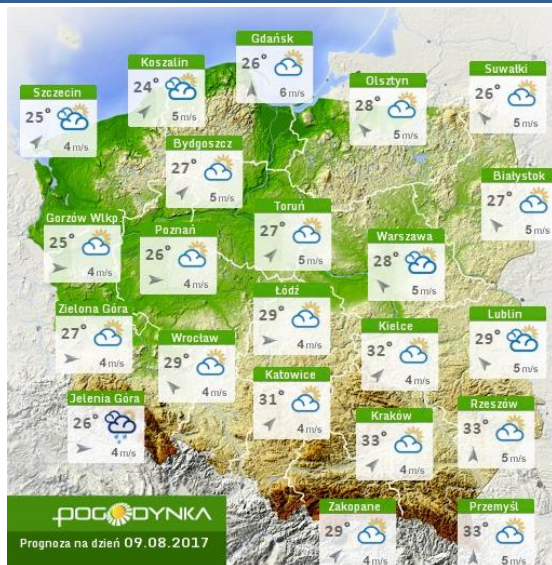
## Stan wody w rzekach



## Rozkład dobowej sumy opadów



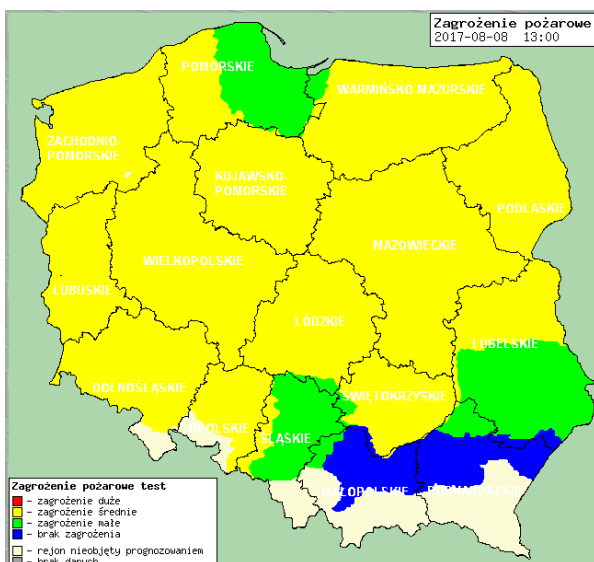
## Prognoza pogody dla Polski na dziś



## Prognoza pogody dla Polski na jutro



## Zagrożenie pożarowe lasów



## Ostrzeżenia METEO/HYDRO

2 OSTRZEŻENIE Nr 50  
• Upał/2



Obszar: województwo mazowieckie

Ważność: od 2017-08-09 14:00:00 do 2017-08-11 19:00:00

Przebieg: Prognozuje się: w dzień 09.08 temperaturę maksymalną od 27°C na północy do 30°C na południu, w nocy 09/10.08 temperaturę minimalną od 17°C do 19°C, w dzień 10.08 temperaturę maksymalną od 30°C do 35°C, w nocy 10/11.08 temperaturę minimalną od 19°C do 21°C, w dzień 11.08 temperaturę maksymalną od 30°C do 33°C.

Prawdopodobieństwo: 80% (Upał)

Uwagi: Brak.

Czas wydania: 2017-08-08 13:11:00

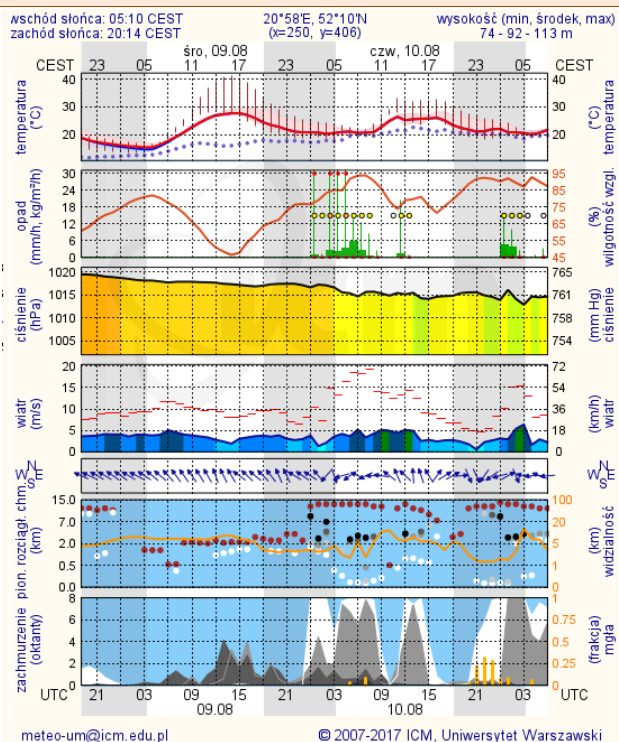
Synoptyk: Ewa Łapińska

Biuro: Biuro Prognoz Meteorologicznych i Komeracyjnych w Warszawie

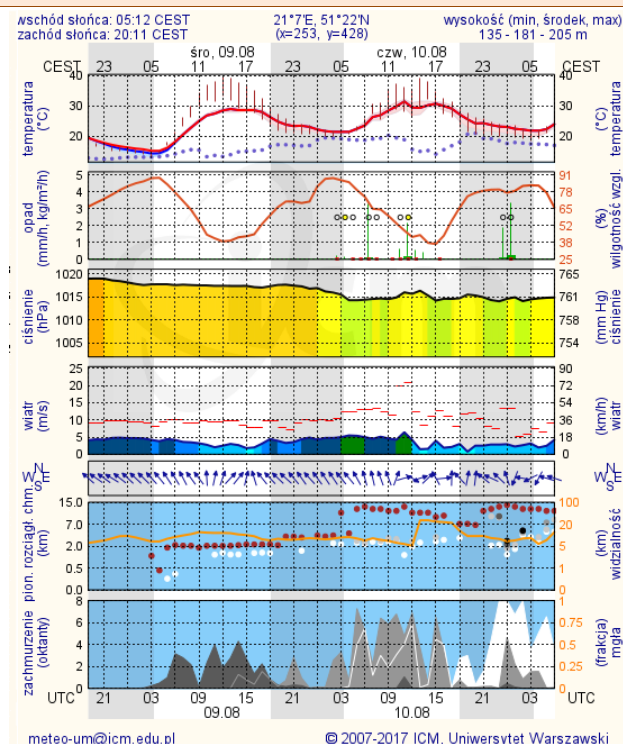
# METEOROGRAMY

## dla głównych miast województwa mazowieckiego:

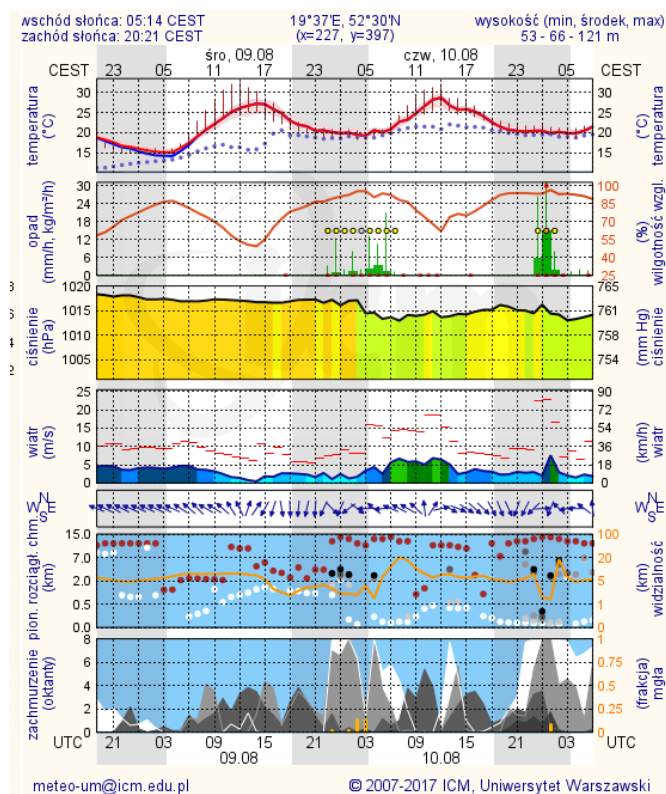
### Warszawa



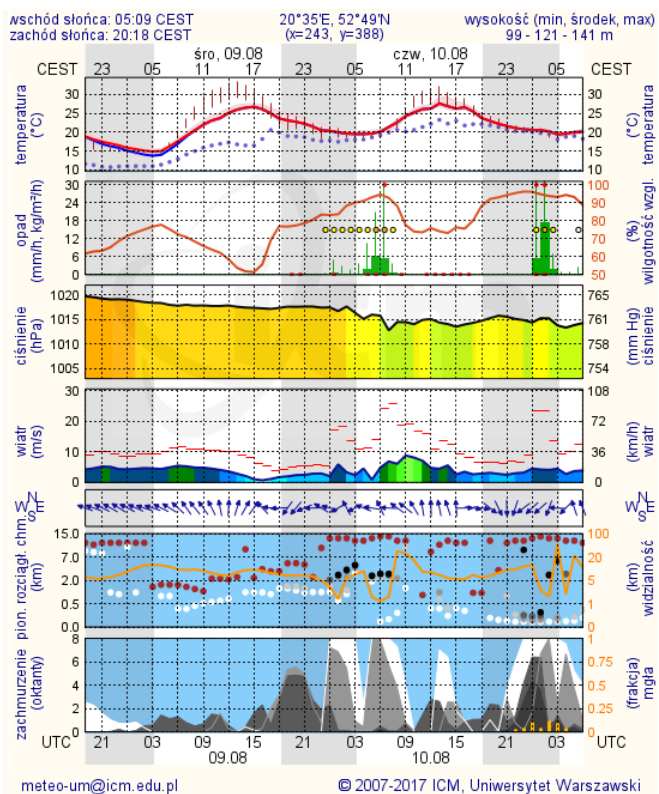
### Radom



### Płock



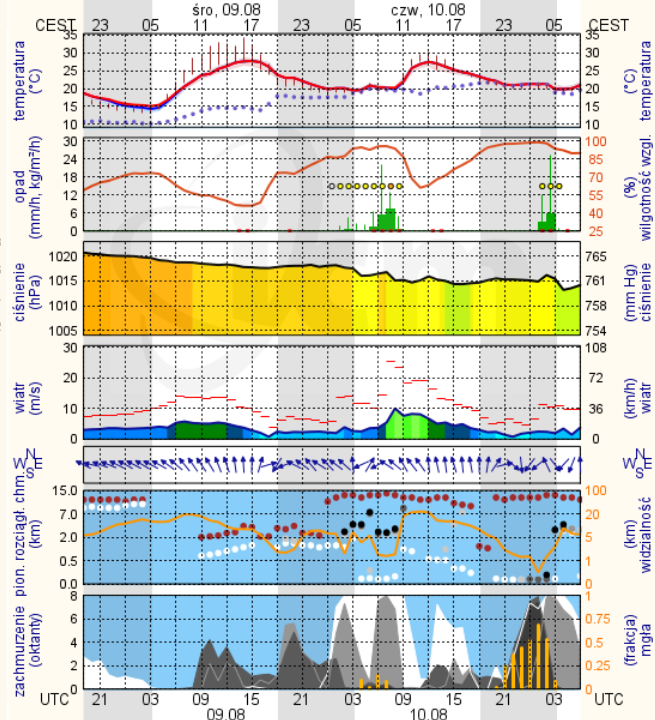
### Ciechanów





## Ostrołęka

wschód słońca: 05:05 CEST      21°29'E, 53°11'N      wysokość (min, środek, max)  
zachód słońca: 20:15 CEST      (x=258, y=382)      90 - 95 - 122 m

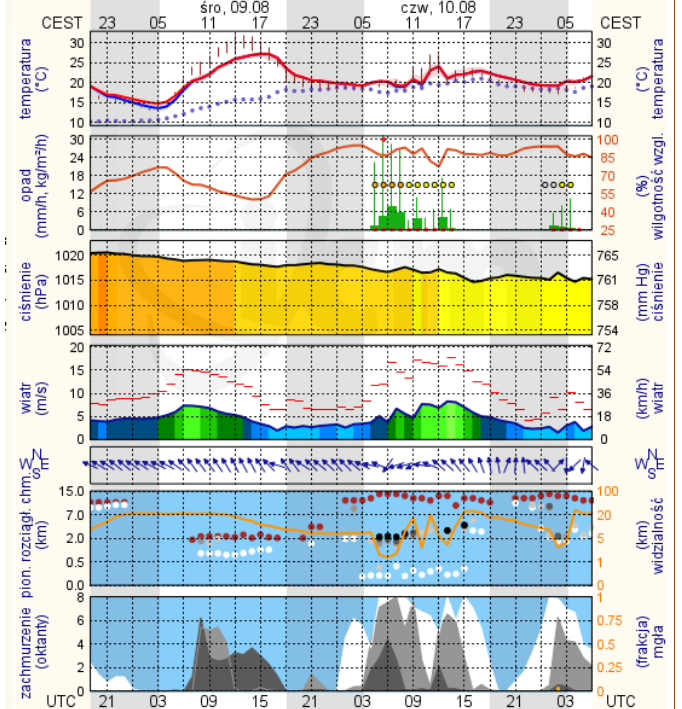


meteo-um@icm.edu.pl

© 2007-2017 ICM, Uniwersytet Warszawski

## Siedlce

wschód słońca: 05:05 CEST      22°12'E, 52°8'N      wysokość (min, środek, max)  
zachód słońca: 20:09 CEST      (x=271, y=406)      149 - 164 - 183 m



meteo-um@icm.edu.pl

© 2007-2017 ICM, Uniwersytet Warszawski