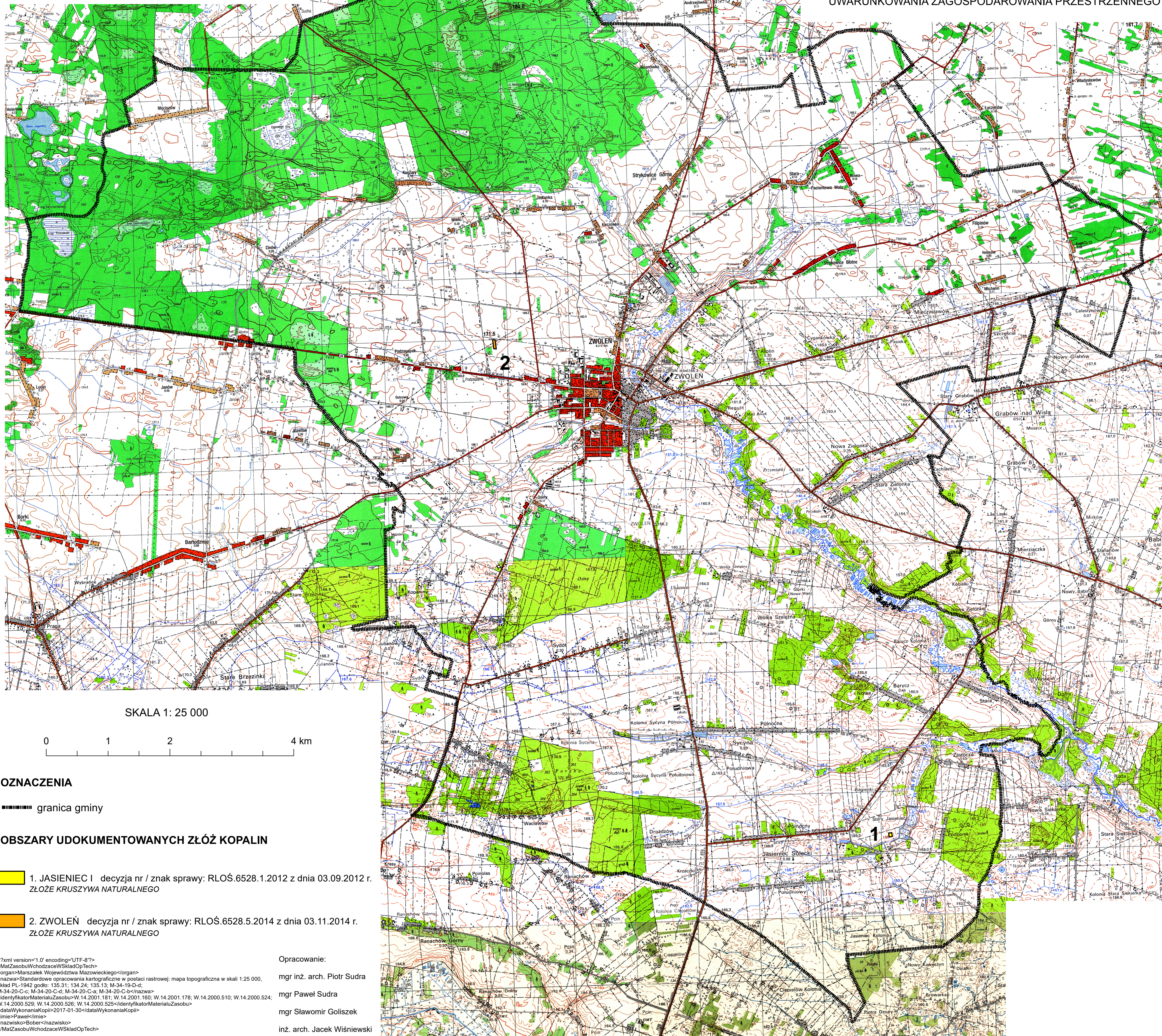


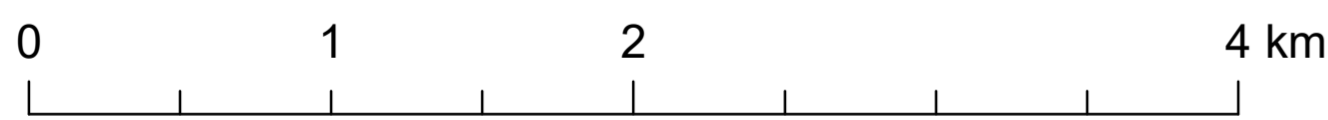
**Obszary udokumentowanych złóż kopalin
wprowadzone zarządzeniem zastępczym
Wojewody Mazowieckiego**

**ZAŁĄCZNIK DO RYSUNKU
STUDIUM UWARUNKOWAŃ I KIERUNKÓW
ZAGOSPODAROWANIA PRZESTRZENNEGO
MIASTA I GMINY ZWOLEŃ**

UWARUNKOWANIA ZAGOSPODAROWANIA PRZESTRZENNEGO



SKALA 1: 25 000



OZNACZENIA

■■■■■ granica gminy

OBSZARY UDOKUMENTOWANYCH ZŁÓŻ KOPALIN

1. JASIEŃC I decyzja nr / znak sprawy: RLOŚ.6528.1.2012 z dnia 03.09.2012 r.
ZŁOŻE KRUSZYWA NATURALNEGO

2. ZWOLEŃ decyzja nr / znak sprawy: RLOŚ.6528.5.2014 z dnia 03.11.2014 r.
ZŁOŻE KRUSZYWA NATURALNEGO

<?xml version="1.0" encoding="UTF-8"?>
<!DOCTYPE WskladOpTech>
<organs>Marszałek Województwa Mazowieckiego</organs>
<nazwa>Standardowe opracowania kartograficzne w postaci rastrowej; mapa topograficzna w skali 1:25 000,
układ PL-1942 godło: 135.31; 134.24; 135.13; M-34-19-D-d;
M-34-20-C-c; M-34-20-C-d; M-34-20-C-a; M-34-20-C-b<nazwa>
<identyfikatorMateriałuZasobu>W.14.2001.181; W.14.2001.160; W.14.2001.178; W.14.2000.510; W.14.2000.524;
W.14.2000.529; W.14.2000.526; W.14.2000.525<identyfikatorMateriałuZasobu>
<dataWykonaniaKopii>2017-01-30</dataWykonaniaKopii>
<imie>Paweł</imie>
<nazwisko>Bóber</nazwisko>
<!DOCTYPE WskladOpTech>

Opracowanie:
mgr inż. arch. Piotr Sudra
mgr Paweł Sudra
mgr Sławomir Goliśzek
inż. arch. Jacek Wiśniewski