

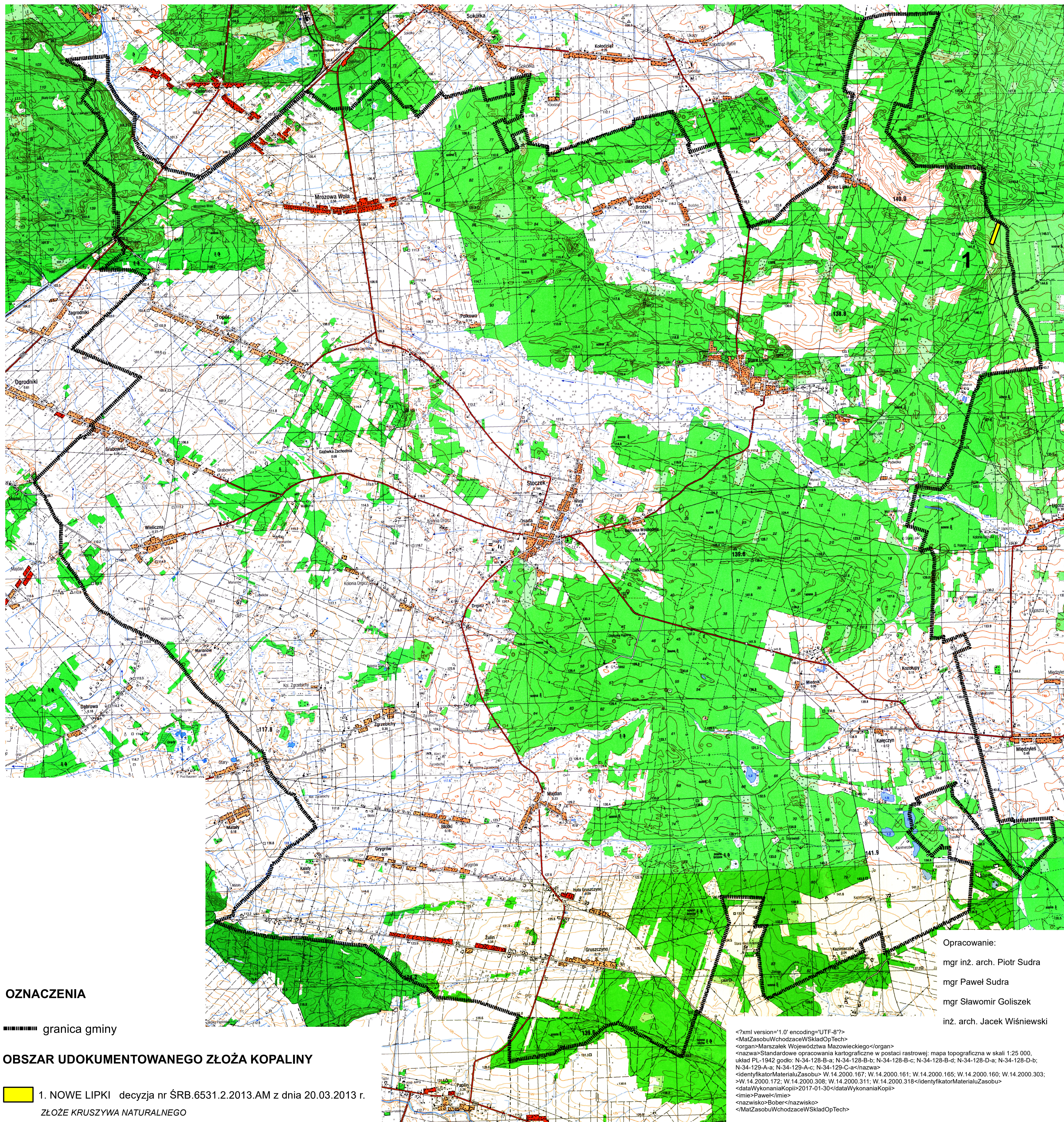
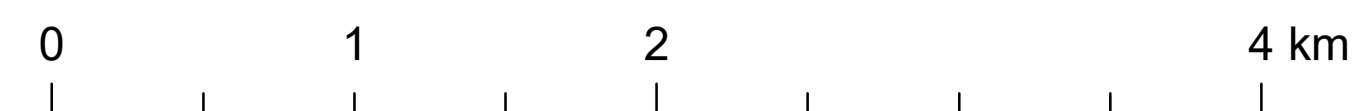
**Obszary udokumentowanych złóż kopalin  
wprowadzone zarządzeniem zastępczym  
Wojewody Mazowieckiego**

ZAŁĄCZNIK DO RYSUNKU

**STUDIUM UWARUNKOWAŃ I KIERUNKÓW  
ZAGOSPODAROWANIA PRZESTRZENNEGO  
GMINY STOCZEK**

SKALA 1: 25 000

UWARUNKOWANIA ZAGOSPODAROWANIA PRZESTRZENNEGO



**OZNACZENIA**

■■■■■■ granica gminy

**OBSZAR UDOKUMENTOWANEGO ZŁOŻA KOPALINY**

1. NOWE LIPKI decyzja nr ŚRB.6531.2.2013.AM z dnia 20.03.2013 r.  
ZŁOŻE KRUSZYWA NATURALNEGO

Opracowanie:  
mgr inż. arch. Piotr Sudra  
mgr Paweł Sudra  
mgr Sławomir Goliszek  
inż. arch. Jacek Wiśniewski

```
<?xml version="1.0" encoding="UTF-8"?>
<MatZasobuWchodzaceWSkladOpTech>
  <organ>Marszałek Województwa Mazowieckiego</organ>
  <nazwa>Standardowe opracowania kartograficzne w postaci rastrowej; mapa topograficzna w skali 1:25 000,
  układ PL-1942 godło: N-34-128-B-a; N-34-128-B-b; N-34-128-B-c; N-34-128-B-d; N-34-128-D-a; N-34-128-D-b;
  N-34-129-A-a; N-34-129-A-c; N-34-129-C-a</nazwa>
  <identyfikatorMaterialuZasobu> W.14.2000.161; W.14.2000.167; W.14.2000.165; W.14.2000.160; W.14.2000.303;
  >W.14.2000.172; W.14.2000.308; W.14.2000.311; W.14.2000.318</identyfikatorMaterialuZasobu>
  <dataWykonaniaKopii>2017-01-30</dataWykonaniaKopii>
  <imie>Paweł</imie>
  <nazwisko>Bober</nazwisko>
</MatZasobuWchodzaceWSkladOpTech>
```