

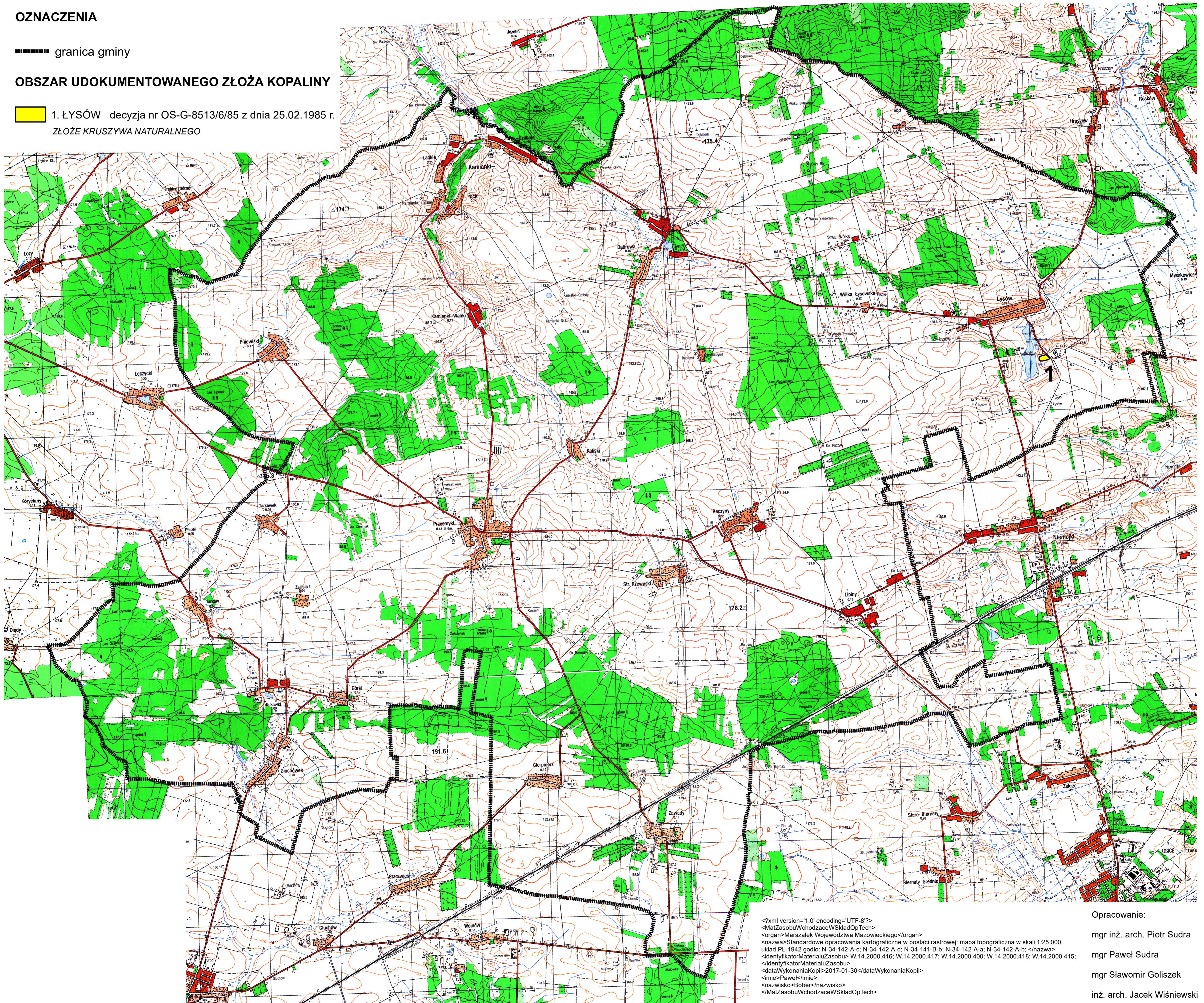
Obszary udokumentowanych złóż kopalin
wprowadzone zarządzeniem zastępczym
Wojewody Mazowieckiego

OZNACZENIA

----- granica gminy

OBSZAR UDOKUMENTOWANEGO ZŁOŻA KOPALINY

1. ŁYSÓW decyzja nr OS-G-8513/6/85 z dnia 25.02.1985 r.
ZŁOŻE KRUSZYWA NATURALNEGO



```
<?xml version="1.0" encoding="UTF-8"?>
<MatZasobuWchodzaceWSkladOpTech>
<organ>Marszałek Województwa Mazowieckiego</organ>
<nazwa>Standardowe opracowania kartograficzne w postaci rastrowej; mapa topograficzna w skali 1:25 000,
układ PL-1942 godto: N-34-142-A-c; N-34-142-A-d; N-34-141-B-b; N-34-142-A-a; N-34-142-A-b; </nazwa>
<identyfikatorMaterialuZasobu> W.14.2000.416; W.14.2000.417; W.14.2000.400; W.14.2000.418; W.14.2000.415;
</identyfikatorMaterialuZasobu>
<dataWykonaniaKopii>2017-01-30</dataWykonaniaKopii>
<imie>Paweł</imie>
<nazwisko>Bober</nazwisko>
<MatZasobuWchodzaceWSkladOpTech>
```

Opracowanie:
mgr inż. arch. Piotr Sudra
mgr Paweł Sudra
mgr Sławomir Goliszek
inż. arch. Jacek Wiśniewski