

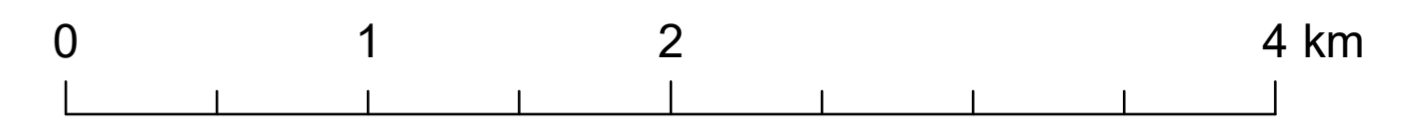
# Obszary udokumentowanych złóż kopalni wprowadzone zarządzeniem zastępczym Wojewody Mazowieckiego

ZAŁĄCZNIK DO RYSUNKU

## STUDIUM UWARUNKOWAŃ I KIERUNKÓW ZAGOSPODAROWANIA PRZESTRZENNEGO MIASTA I GMINY GÓRA KALWARIA

UWARUNKOWANIA ZAGOSPODAROWANIA PRZESTRZENNEGO


SKALA 1: 25 000

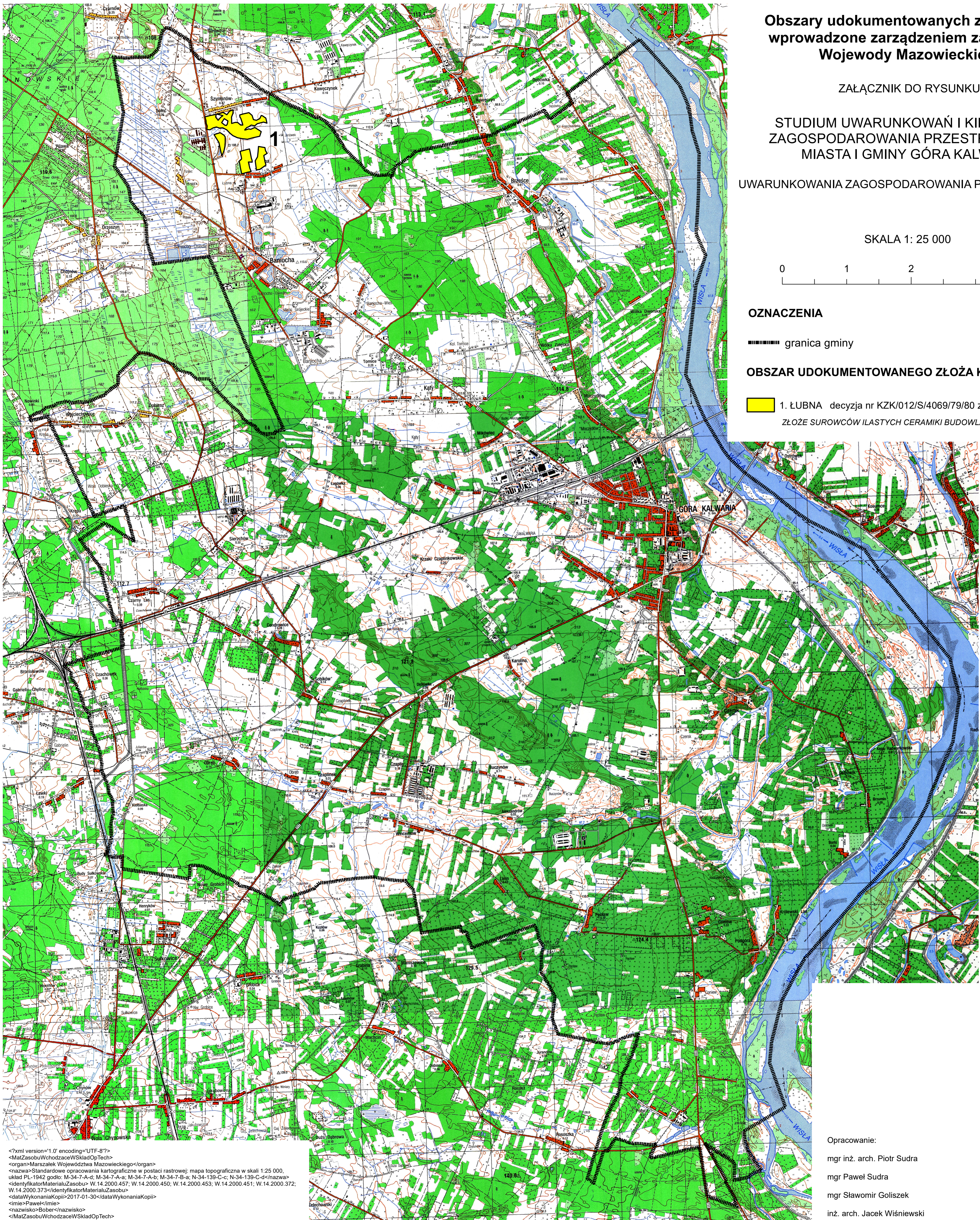


### OZNACZENIA

----- granica gminy

### OBZAR UDOKUMENTOWANEGO ZŁOŻA KOPALINY

 1. ŁUBNA decyzja nr KZK/012/S/4069/79/80 z dnia 10.04.1980 r.  
ZŁOŻE SUROWCÓW ILASTYCH CERAMIKI BUDOWLANEJ



Opracowanie:

mgr inż. arch. Piotr Sudra

mgr Paweł Sudra

mgr Sławomir Gołszek

inż. arch. Jacek Wiśniewski

```
<?xml version="1.0" encoding="UTF-8"?>
<MatZasobuWchodzaceWSkladOpTech>
<organ> Marszałek Województwa Mazowieckiego </organ>
<nazwa> Standardowe opracowanie kartograficzne w postaci rastrowej; mapa topograficzna w skali 1:25 000,
układ PL-1942 godło: M-34-7-A-d; M-34-7-A-a; M-34-7-B-a; M-34-139-C-c; N-34-139-C-d </nazwa>
<identyfikatorMaterialuZasobu> W.14.2000.457; W.14.2000.450; W.14.2000.453; W.14.2000.451; W.14.2000.372;
W.14.2000.373 </identyfikatorMaterialuZasobu>
<dataWykonaniaKopii> 2017-01-30 </dataWykonaniaKopii>
<smio> Paweł </smio>
<nazwisko> Bober </nazwisko>
</MatZasobuWchodzaceWSkladOpTech>
```