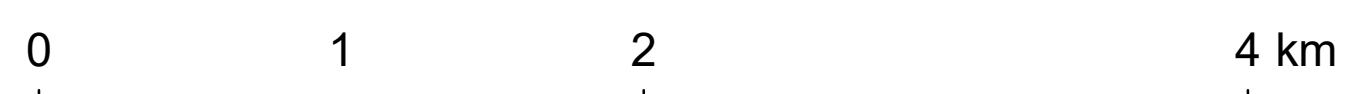


Obszary udokumentowanych złóż kopalin
wprowadzone zarządzeniem zastępczym
Wojewody Mazowieckiego

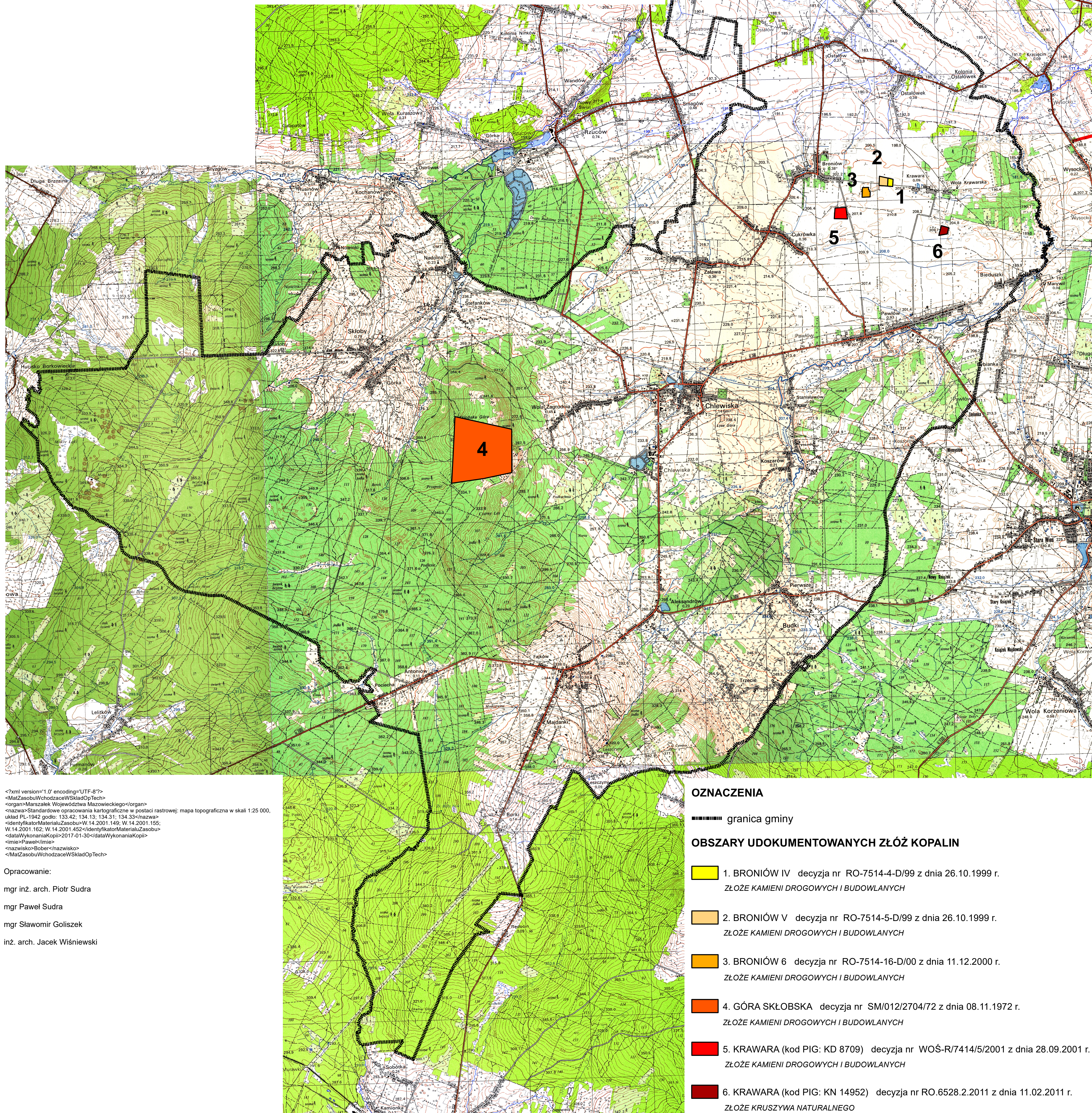
SKALA 1: 25 000



ZAŁĄCZNIK DO RYSUNKU

STUDIUM UWARUNKOWAŃ I KIERUNKÓW
ZAGOSPODAROWANIA PRZESTRZENNEGO
GMINY CHLEWISKA

UWARUNKOWANIA ZAGOSPODAROWANIA PRZESTRZENNEGO



OZNACZENIA

■■■■■■■■ granica gminy

OBSZARY UDOKUMENTOWANYCH ZŁÓŻ KOPALIN

-  1. BRONIÓW IV decyzja nr RO-7514-4-D/99 z dnia 26.10.1999 r.
ZŁOŻE KAMIENI DROGOWYCH I BUDOWLANYCH
-  2. BRONIÓW V decyzja nr RO-7514-5-D/99 z dnia 26.10.1999 r.
ZŁOŻE KAMIENI DROGOWYCH I BUDOWLANYCH
-  3. BRONIÓW 6 decyzja nr RO-7514-16-D/00 z dnia 11.12.2000 r.
ZŁOŻE KAMIENI DROGOWYCH I BUDOWLANYCH
-  4. GÓRA SKŁOBSKA decyzja nr SM/012/2704/72 z dnia 08.11.1972 r.
ZŁOŻE KAMIENI DROGOWYCH I BUDOWLANYCH
-  5. KRAWARA (kod PIG: KD 8709) decyzja nr WOŚ-R/7414/5/2001 z dnia 28.09.2001 r.
ZŁOŻE KAMIENI DROGOWYCH I BUDOWLANYCH
-  6. KRAWARA (kod PIG: KN 14952) decyzja nr RO.6528.2.2011 z dnia 11.02.2011 r.
ZŁOŻE KRUSZYWA NATURALNEGO

<?xml version="1.0" encoding="UTF-8"?>
<MatZasobuWchodzaceWSkladOpTech>
<organ>Marszałek Województwa Mazowieckiego</organ>
<nazwa>Standardowe opracowania kartograficzne w postaci rastrowej; mapa topograficzna w skali 1:25 000,
układ PL-1942 gdo: 133.42; 134.13; 134.31; 134.33</nazwa>
<identyfikatorMaterialuZasobu>W.14.2001.149; W.14.2001.155;
W.14.2001.162; W.14.2001.452</identyfikatorMaterialuZasobu>
<dataWykonaniaKopii>2017-01-30</dataWykonaniaKopii>
<smia>PawelCimie</smia>
<nazwisko>Bober</nazwisko>
</MatZasobuWchodzaceWSkladOpTech>

Opracowanie:

mgr inż. arch. Piotr Sudra

mgr Paweł Sudra

mgr Sławomir Gołiszek

inż. arch. Jacek Wiśniewski