



BIULETYN INFORMACYJNY NR 208/2017

za okres od 27.07.2017 r. od godz. 7.00 do 28.07.2017 r. do godz. 7.00

piątek, dnia 28.07.2017 r.



Najważniejsze zdarzenia z minionej doby

1. m. Kownacica (pow. garwoliński) – zderzenie dwóch samochodów osobowych, pięć osób rannych.
2. m. Ceranów (pow. sokołowski) – zderzenie dwóch samochodów osobowych, pięć osób rannych.

ZESTAWIENIE DANYCH STATYSTYCZNYCH

Za okres: 27.07 – 28.07.2017 r.

	KOMENDA STOŁECZNA POLICJI	W analizowanym okresie	Od początku roku
	1) Odnotowano wypadków	5	1455
	2) Ofiary śmiertelne w wypadkach drogowych/ kolejowych/ lotniczych	0/0/0	65/9/0
	3) Osoby ranne w wypadkach drogowych/kolejowych/lotniczych	7/0/0	1654/6/0
	4) Utonięcia /wchłodzenia	0/0	9/6
	KOMENDA WOJEWÓDZKA POLICJI	W analizowanym okresie	Od początku roku
	1) Odnotowano wypadków	6	1103
	2) Ofiary śmiertelne w wypadkach drogowych/ kolejowych/ lotniczych	0/0/0	102/2/2
	3) Osoby ranne w wypadkach drogowych/kolejowych/lotniczych	10/0/0	1370/4/2
	4) Utonięcia/wchłodzenia	0/0	14/2
	KOMENDA WOJEWÓDZKA PAŃSTWOWEJ STRAŻY POŻARNEJ	W analizowanym okresie	Od początku roku
	1) Liczba pożarów	23	11293
	2) Ofiary śmiertelne w pożarach/zaczadzenia	0/0	34/5
	3) Osoby ranne w pożarach/zatrute, CO	1/0	235/8
	NADWIŚLAŃSKI ODDZIAŁ STRAŻY GRANICZNEJ	W dniu 27.07.2017	Od 01.01.2017
	1) Ruch graniczny: schengen/non-schengen	43507/26522	7072987/3472007
	2) Złożone wnioski o nadanie statusu uchodźcy	2	453
	3) Cudzoziemcy, którym odmówiono wjazdu do RP/zatrzymano	2/5	317/844

WYKAZ ZGROMADZEŃ PUBLICZNYCH, IMPREZ MASOWYCH I INNYCH WYDARZEŃ w dniu 28.07.2017 r.

Godziny imprezy	Rodzaj imprezy	Miejsce/Trasa	Organizator	Liczba osób	Uwagi
całodobowo	zgromadzenie	ul. Wiejska 4/6/8, przed gmachem Sejmu RP	osoba prywatna	2-20	postępowanie uproszczone / bdb
06.00 - 10.00	zgromadzenie	Al. Ujazdowskie 1/3, przed Kancelarią Prezesa Rady Ministrów	osoba prywatna	ok. 10	postępowanie uproszczone / promowanie wartości demokratycznych
10.00 - 18.00	zgromadzenie	Al. Ujazdowskie 1/3, przed Kancelarią Prezesa Rady Ministrów	osoba prywatna	do 11	bojkot "KOD-u"

ASF – AFRYKAŃSKI POMÓR ŚWIŃ	
Ogniska ASF trzody chlewnej	Liczba ognisk
	5
Przypadki ASF dzików	Liczba przypadków
	52
HPAI – GRYPY PTAKÓW	
Ogniska H5N8 drobiu hodowlanego	Liczba ognisk
	2
Przypadki H5N8 dzikiego ptactwa	Liczba przypadków
	7

Na chwilę obecną powołano **190** komisji do spraw szacowania szkód w gospodarstwach rolnych i działach specjalnych produkcji rolnej, w których wystąpiły szkody spowodowane przez niekorzystne zjawiska atmosferyczne. (załącznik)

JAKOŚĆ POWIETRZA

Wyniki pomiarów zanieczyszczeń powietrza za minioną dobę [w $\mu\text{g}/\text{m}^3$] na automatycznych stacjach WIOŚ w Warszawie

Wybierz datę: 2017-07-27, Cz Zestawienie dobowe (średnie)- Stacje automatyczne

Stacja	Pomiary	PM10 [$\mu\text{g}/\text{m}^3$]		PM2.5 [$\mu\text{g}/\text{m}^3$]		O ₃ [$\mu\text{g}/\text{m}^3$]		NO ₂ [$\mu\text{g}/\text{m}^3$]	SO ₂ [$\mu\text{g}/\text{m}^3$]	CO [$\mu\text{g}/\text{m}^3$]		C ₆ H ₆ [$\mu\text{g}/\text{m}^3$]
		Pył zawieszony PM10 S24h	Pył zawieszony PM 2.5 S24h	S24h	S8 _{max}	S24h	S24h	S24h	S24h	S24h	S8 _{max}	S24h
Belsk-IGFPAN				63	88.1	6.1	5.1	165	201			
Granica-KPN				49.2	85.8	7.6	1.7					
Guty Duże				72	108.2	3.4	1.3					
Konstancin-Jeziorna		12.8	7.8	66.4	102.6	11.1	1.5	245	304	0.3		
Legionowo-Zegrzyńska			5.7	46.4	79.6	14.5	4.5					
Otwock-Brzozowa			7.6	54.9	94	12.9	5.5	476	499			
Piastów-Pułaskiego			9.4	54.8	87.7	16.9	6.1					
Płock-Gimnazjum				43.1	59.1	9	0.6	213	234	0.2		
Płock-Reja		15.4	10.1	48.3	69.5	10.4	1.4	362	380	0.4		
Radom-Tochtermana		10.6	9	68.3	95.5	14.9	2.3	332	359	0.3		
Siedlce-Konarskiego		11.8	6.6									
Warszawa-Komunikacyjna		29.9	12.6			57.8		905	1082	0.8		
Warszawa-Marszałkowska		17.7	10.6			28.2		482	557			
Warszawa-Podleśna				50.3	80.6							
Warszawa-Targówek		15		46.8	81	21.9	2.3					
Warszawa-Ursynów		14.7	8	61.4	90.2	15.5	4.5					
Żyrardów-Roosevelta		13.7	7.9									

PROGNOZA JAKOŚCI POWIETRZA NA DZIŚ

Śred. 24h

Max 1h

1h*

Indeks jakości powietrza

- Bardzo dobry
- Dobry
- Umiarkowany
- Dostateczny
- Zły
- Bardzo zły

Warunki meteorologiczne

Temperatura powietrza 17 °C

Prędkość i kierunek wiatru SWW 2.3 m/s

Opad atmosferyczny

Poziomy jakości powietrza

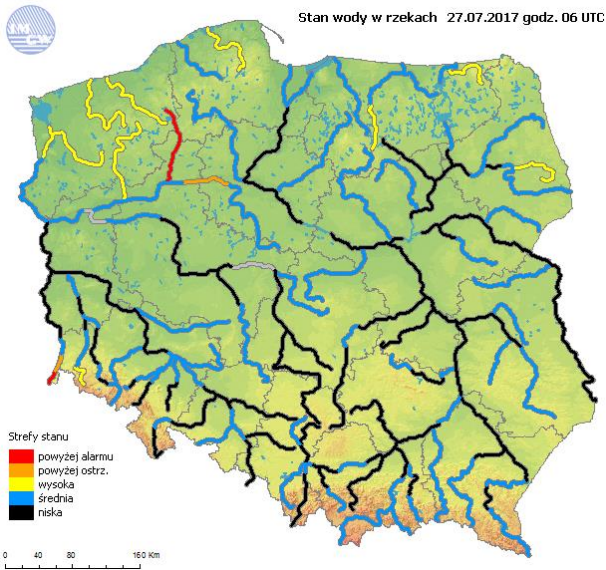
- Bardzo dobry
- Dobry
- Umiarkowany
- Dostateczny
- Zły
- Bardzo zły

Więcej informacji o poziomach i indeksie jakości powietrza znajdziesz w zakładkach [Skala jakości powietrza](#) oraz [Indeks jakości powietrza](#)

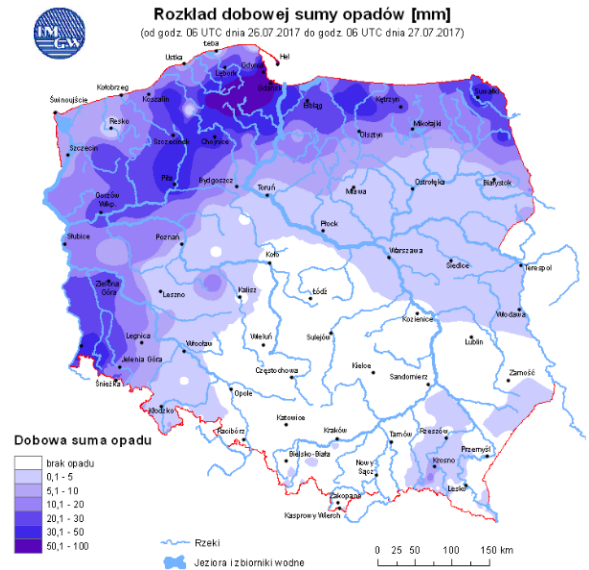
* Ze względów technicznych mapa dynamiczna może działać wolniej.

INFORMACJE HYDROLOGICZNO - METEOROLOGICZNE

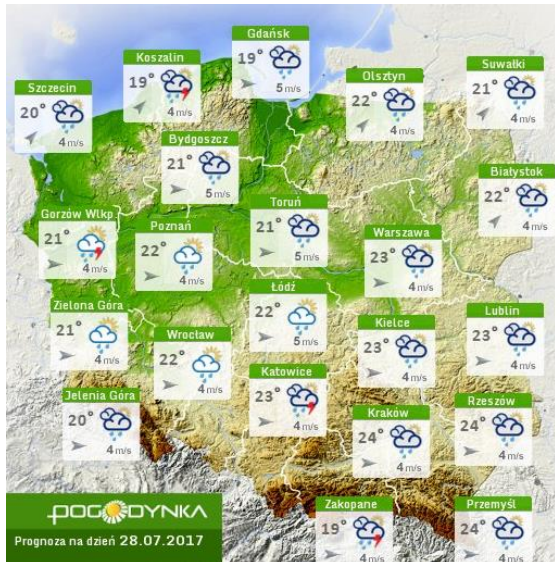
Stan wody w rzekach



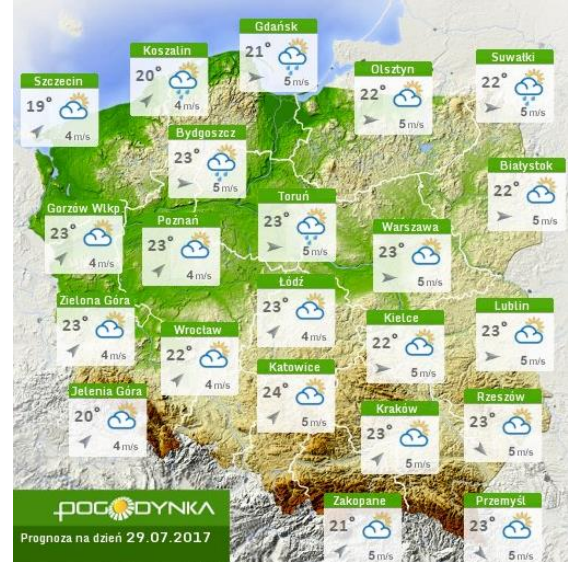
Rozkład dobowej sumy opadów



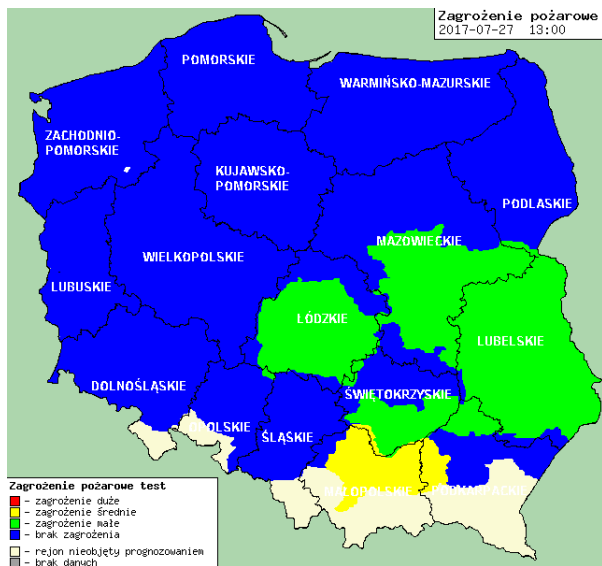
Prognoza pogody dla Polski na dziś



Prognoza pogody dla Polski na jutro



Zagrożenie pożarowe lasów



Ostrzeżenia METEO/HYDRO

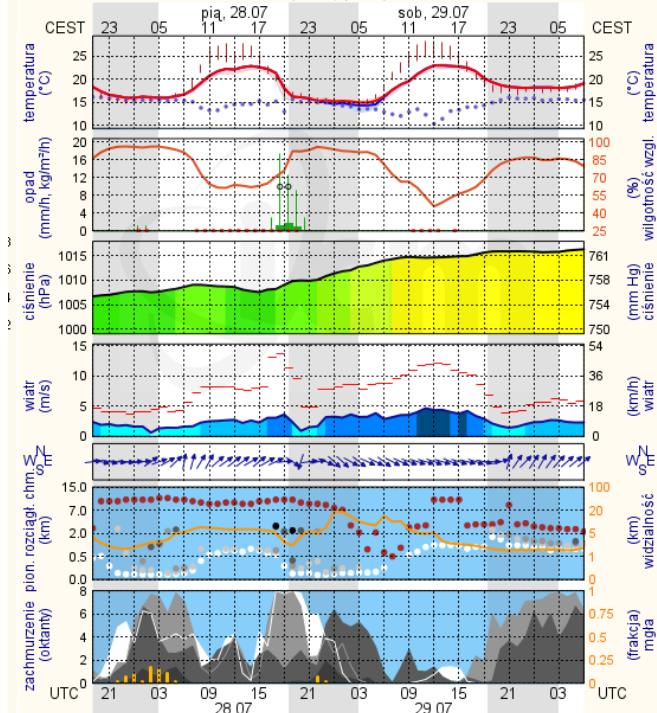
BRAK

Ostrołęka

wschód słońca: 04:45 CEST
zachód słońca: 20:36 CEST

21°29'E, 53°11'N
(x=258, y=382)

wysokość (min, środek, max)
90 - 95 - 122 m



meteo-um@icm.edu.pl

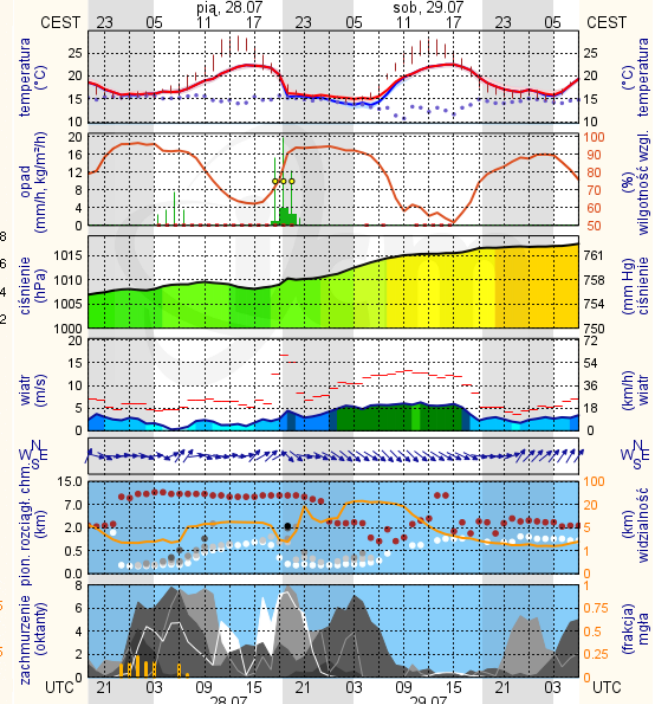
© 2007-2016 ICM, Uniwersytet Warszawski

Siedlce

wschód słońca: 04:46 CEST
zachód słońca: 20:30 CEST

22°12'E, 52°8'N
(x=271, y=406)

wysokość (min, środek, max)
149 - 164 - 183 m



meteo-um@icm.edu.pl

© 2007-2016 ICM, Uniwersytet Warszawski