



BIULETYN INFORMACYJNY NR 198/2017

za okres od 17.07.2017 r. od godz. 7.00 do 18.07.2017 r. do godz. 7.00

wtorek, dnia 18.07.2017 r.

Najważniejsze zdarzenia z minionej doby



1. Radom – wyciek substancji chemicznej.
2. Warszawa, ul. Encyklopedyczna 2 – ewakuacja 150 osób.

ZESTAWIENIE DANYCH STATYSTYCZNYCH

Za okres: 17.07 – 18.07.2017 r.

	KOMENDA STOŁECZNA POLICJI	W analizowanym okresie	Od początku roku
	1) Odnotowano wypadków	9	1403
	2) Ofiary śmiertelne w wypadkach drogowych/ kolejowych/ lotniczych	0/0/0	62/9/0
	3) Osoby ranne w wypadkach drogowych/kolejowych/lotniczych	10/0/0	1583/6/0
	4) Utonięcia /wychłodzenia	0/0	8/6
	KOMENDA WOJEWÓDZKA POLICJI	W analizowanym okresie	Od początku roku
	1) Odnotowano wypadków	9	1045
	2) Ofiary śmiertelne w wypadkach drogowych/ kolejowych/ lotniczych	0/0/0	94/2/2
	3) Osoby ranne w wypadkach drogowych/kolejowych/lotniczych	11/0/0	1299/4/2
	4) Utonięcia/wychłodzenia	0/0	12/2
	KOMENDA WOJEWÓDZKA PAŃSTWOWEJ STRAŻY POŻARNEJ	W analizowanym okresie	Od początku roku
	1) Liczba pożarów	36	10959
	2) Ofiary śmiertelne w pożarach/zaczadzenia	0/0	34/5
	3) Osoby ranne w pożarach/zatrute, CO	0/0	224/8
	NADWIŚLAŃSKI ODDZIAŁ STRAŻY GRANICZNEJ	W dniu 17.07.2017	Od 01.01.2017
	1) Ruch graniczny: schengen/non-schengen	46328/21145	6633541/3244626
	2) Złożone wnioski o nadanie statusu uchodźcy	5	430
	3) Cudzoziemcy, którym odmówiono wjazdu do RP/zatrzymano	2/3	308/791

WYKAZ ZGROMADZEŃ PUBLICZNYCH, IMPREZ MASOWYCH I INNYCH WYDARZEŃ w dniu 18.07.2017 r.

Godziny imprezy	Rodzaj imprezy	Miejsce/Trasa	Organizator	Liczba osób	Uwagi
całodobowo	wizyta	(do 10.00) ul. Belwederska 54 - Belweder, (10.15-11.15) WPL Warszawa Okęcie - wylot delegacji samolotem specjalnym do Gdańska, (18.45) WPL Warszawa Okęcie - przylot delegacji samolotem specjalnym z Gdańska, (19.00) ul. Belwederska 54 - Belweder (nocleg)	Ambasada Wielkiej Brytanii	-	wizyta Pary Księżęcej, Jego Królewskiej Wysokości Wilhelma (William) Księcia Cambridge i Jej Królewskiej Wysokości Katarzyny (Catherine) Księżnej Cambridge wraz z dziećmi Jego Królewską Wysokością Księciem Jerzym (George) i Jej Królewską Wysokością Księżniczką Karoliną (Charlotte) / zabezpieczenie przewencyjne, d-ca Zastępca Komendanta Rejonowego Policji Warszawa I kom. Gabriel Olewiński, tel. 603 392 425
0.00-15.00	zgromadzenie	ul. Wiejska 4/6/8, przed gmachem Sejmu RP	osoba prywatna Jarosław Marciniak (powiązany z KOD)	ok. 1000	postępowanie uproszczone / zaprotestowanie w związku z procedowaniem nad ustawami o sądownictwie
0.00-24.00	zgromadzenie	ul. Wiejska 4/6/8, przed gmachem Sejmu RP	osoba prywatna Grzegorz Rogalski (Obywatele RP)	2-20	postępowanie uproszczone / bdb /
6.00-10.00 10.00-14.00 14.00-20.00 20.00-22.00 22.00-8.00	zgromadzenie	Al. Ujazdowskie 1/3, przed Kancelarią Prezesa Rady Ministrów	osoby prywatne: Hanna Gołaszewska, Ryszard Piotr Stańczak (powiązane z KOD)	3-25	postępowanie uproszczone / promowanie wartości demokratycznych
10.00-18.00	zgromadzenie	Al. Ujazdowskie 1/3, przed Kancelarią Prezesa Rady Ministrów	osoba prywatna Zygmunt Poziomka	do 11	bojkot "KOD-u"
10.00-22.00 ODWOŁANO	zgromadzenie	ul. Wiejska 4/6/8, przed gmachem Sejmu RP	Dorota Walczak - Sekcja Krajowa Pracowników Stacji Sanitarно-Epidemiologicznych NSZZ Solidarność	100-200	manifestacja przeciwko likwidacji Państwowej Inspekcji Sanitarnej oraz w obronie polskiego konsumenta - manifestanci planują wręczenie petycji Marszałkowi Sejmu
11.55-13.00	pobyt vip	ul. Szaserów 128, Wojskowy Instytut Medyczny - Zakład Radioterapii	BOR	-	pobyt Prezydenta RP Pana Andrzeja Dudy wraz z Małżonką

ASF – AFRYKAŃSKI POMÓR ŚWIŃ	
Ogniska ASF trzody chlewnej	Liczba ognisk
	4
Przypadki ASF dzików	Liczba przypadków
	50
HPAI – GRYPY PTAKÓW	
Ogniska H5N8 drobiu hodowlanego	Liczba ognisk
	2
Przypadki H5N8 dzikiego ptactwa	Liczba przypadków
	7

Na chwilę obecną powołano **184** komisje do spraw szacowania szkód w gospodarstwach rolnych i działach specjalnych produkcji rolnej, w których wystąpiły szkody spowodowane przez niekorzystne zjawiska atmosferyczne. (załącznik).

Wyniki pomiarów zanieczyszczeń powietrza za minioną dobę [w µg/m³] na automatycznych stacjach WIOŚ w Warszawie

Wybierz datę: 2017-07-17, Pn Zestawienie dobowe (średnie)- Stacje automatyczne

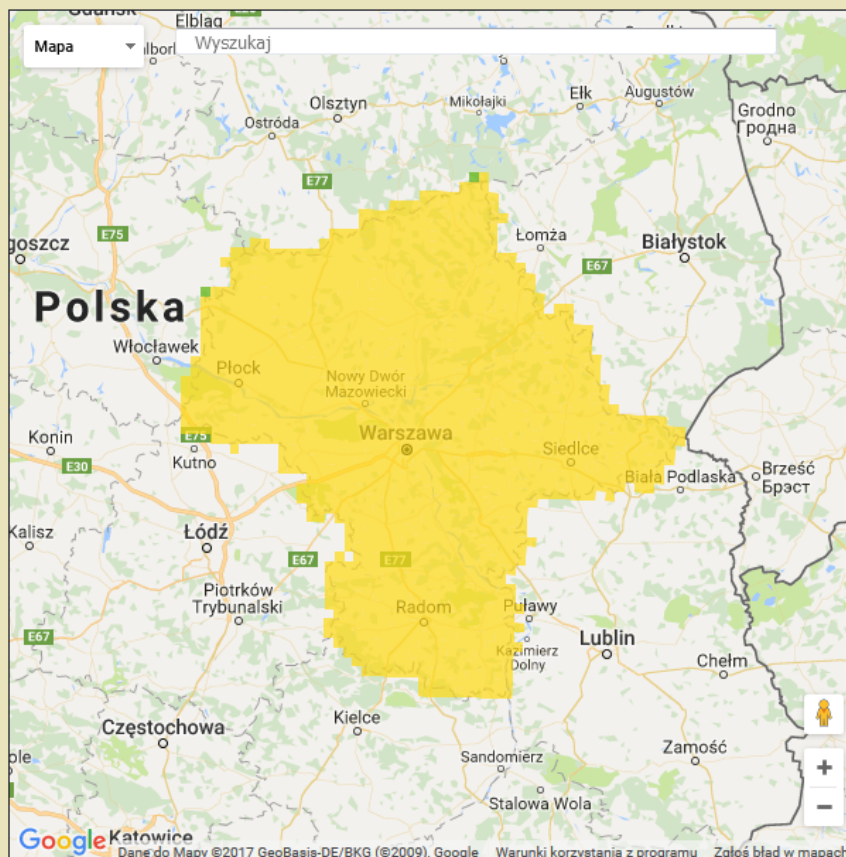
Stacja	Pomiar		O ₃ [µg/m³]		NO ₂ [µg/m³]	SO ₂ [µg/m³]	CO [µg/m³]		C ₆ H ₆ [µg/m³]
	PM10 [µg/m³] Pył zawieszony PM10 S24h	PM2.5 [µg/m³] Pył zawieszony PM 2.5 S24h	S24h	S8max	Dwutlenek azotu S24h	Dwutlenek siarki S24h	Tlenek węgla S24h	S8max	Benzen S24h
Belsk-IGFPAN			51.5	68.9	6.9	3.2	139	146	
Granica-KPN			43.2	62.2	9	1.4			
Guty Duże			59.5	76.7	1.9	1			
Konstancin-Jeziorna	20.3	13.6	41.3	62.7	15.5	1	241	302	0.2
Legionowo-Zegrzyńska		9.8	35.1	53.4	17.3	3			
Otwock-Brzozowa		14.9	29.2	52.6	17.2	4.8	360	402	
Piastów-Pułaskiego		11.6	45.7	54.5	21.8	16			
Płock-Gimnazjum			49.9	64.9	7.4	4.9	179	269	1.3
Płock-Reja	17.8	11.3	50.2	70.7	9.6	3	323	362	0.8
Radom-Tochtermana	0.8	3.1	60.9	72	23.2	1.9	391	422	0.4
Siedlce-Konarskiego	17.6	13.2							
Warszawa-Komunikacyjna	36.2	19.3			61.5		939	1029	0.9
Warszawa-Marszałkowska	27.5	19.6			35.8		379	429	
Warszawa-Podłęśna			52.1	54.7					
Warszawa-Targówek	16.3		31.2	46.9	31.5	2			
Warszawa-Ursynów	22.3	13.1	42.9	55.2	24.1	2.1			
Żyrardów-Roosevelta	20	12.8							

PROGNOZA JAKOŚCI POWIETRZA NA DZIS

Śred. 24h

Max 1h

1h*



* Ze względów technicznych mapa dynamiczna może działać wolniej.

Indeks jakości powietrza

Bardzo dobry

Dobry

Umiarkowany

Dostateczny

Zły

Bardzo zły

Warunku meteorologiczne

Temperatura powietrza



17 °C

Prędkość i kierunek wiatru



NWW

2.2 m/s

Opad atmosferyczny



Poziomy jakości powietrza

Bardzo dobry

Dobry

Umiarkowany

Dostateczny

Zły

Bardzo zły

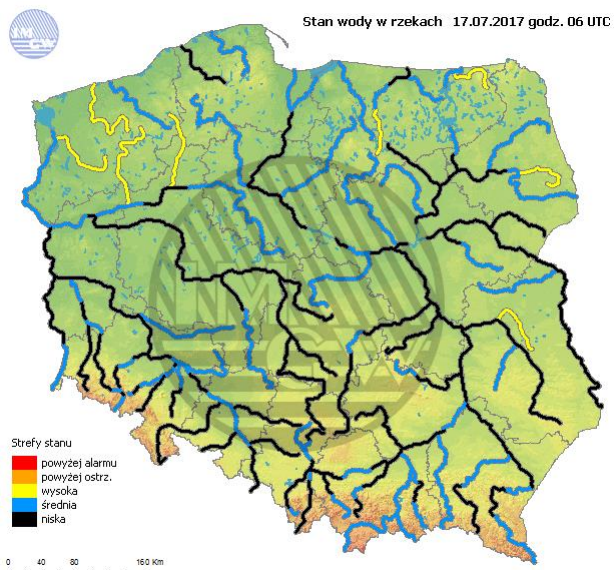
Więcej informacji o poziomach i indeksie jakości powietrza znajdziesz w zakładkach [Skala jakości powietrza](#) oraz [Indeks jakości powietrza](#)

WOJEWÓDZKIE CENTRUM ZARZĄDZANIA KRYZYSOWEGO

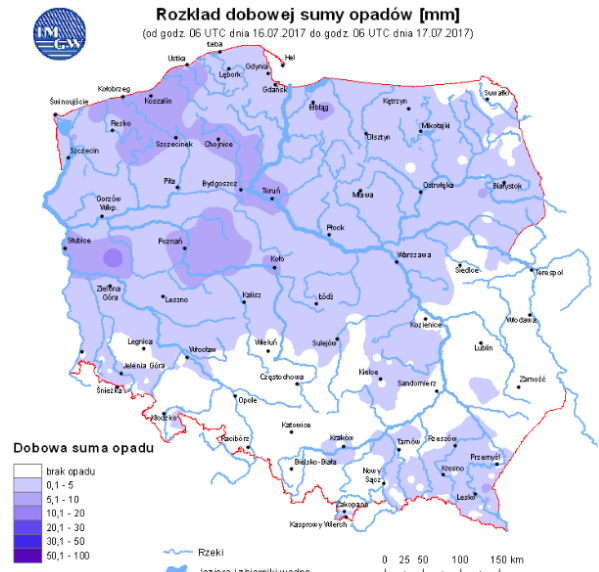
Plac Bankowy 3/5, 00-950 Warszawa, tel.: (22) 595-13-00; 595-13-01; 987; fax.: (22) 620-19-40; 695-63-53;
www.mazowieckie.pl

INFORMACJE HYDROLOGICZNO - METEOROLOGICZNE

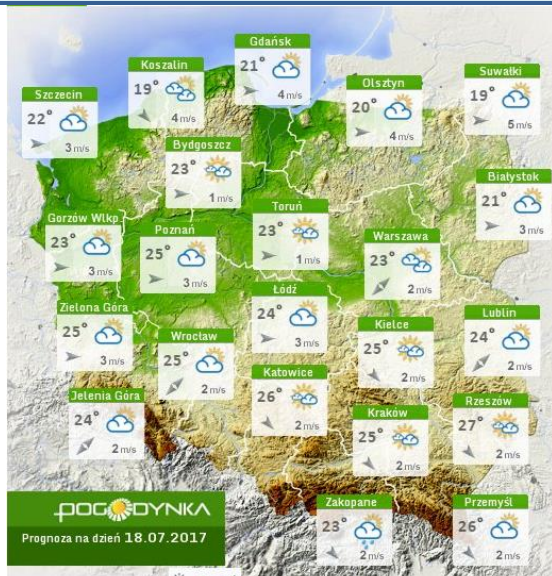
Stan wody w rzekach



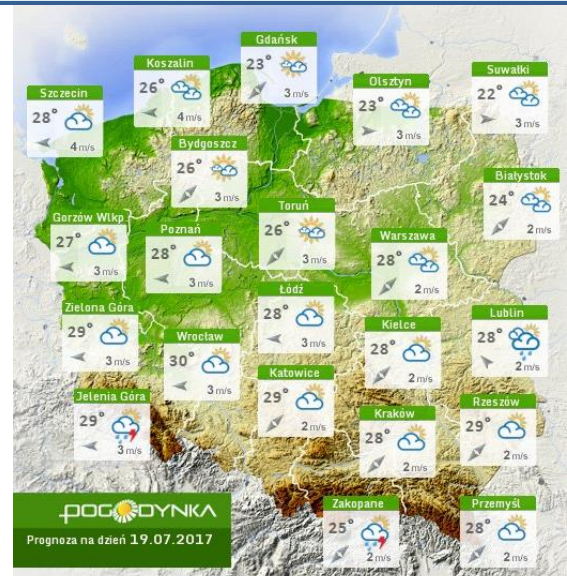
Rozkład dobowej sumy opadów



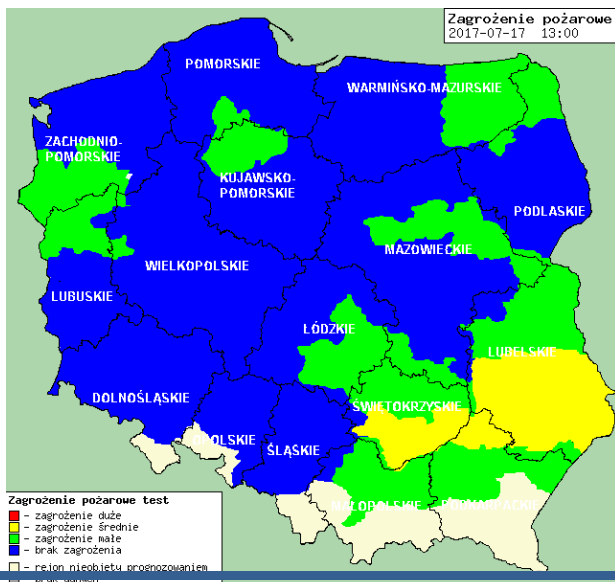
Prognoza pogody dla Polski na dziś



Prognoza pogody dla Polski na jutro



Zagrożenie pożarowe lasów



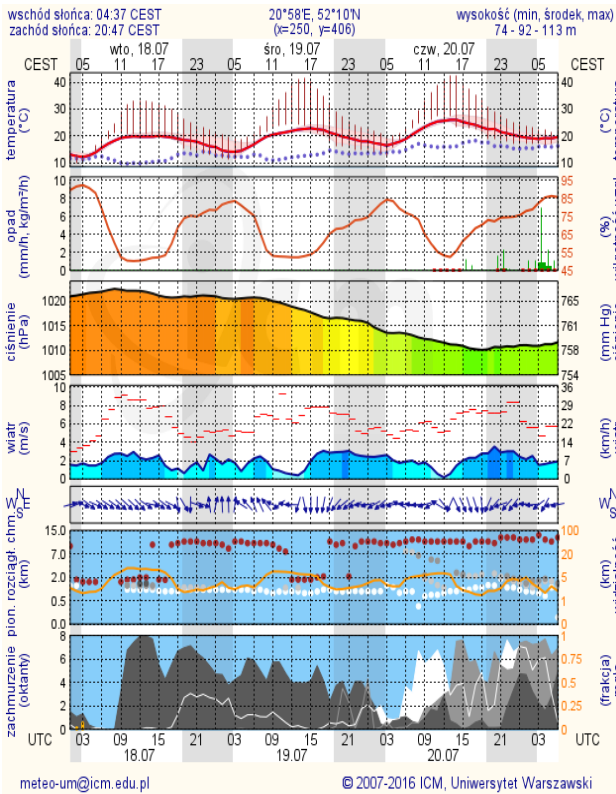
Ostrzeżenia METEO/HYDRO

BRAK

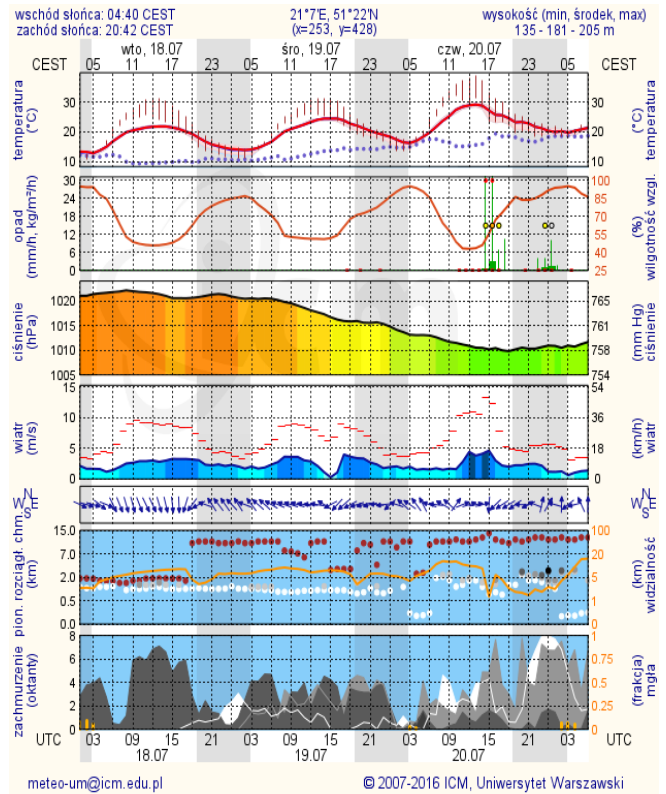
METEOGRAMY

dla głównych miast województwa mazowieckiego:

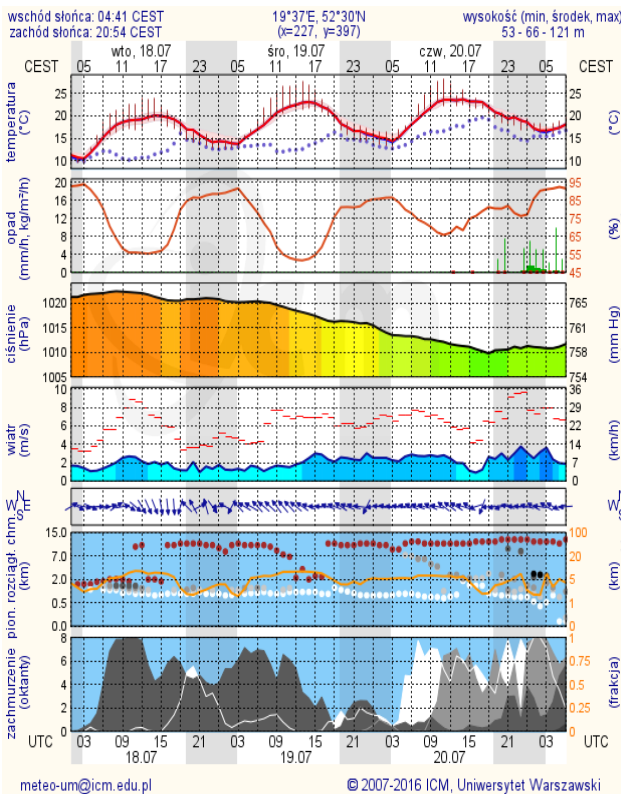
Warszawa



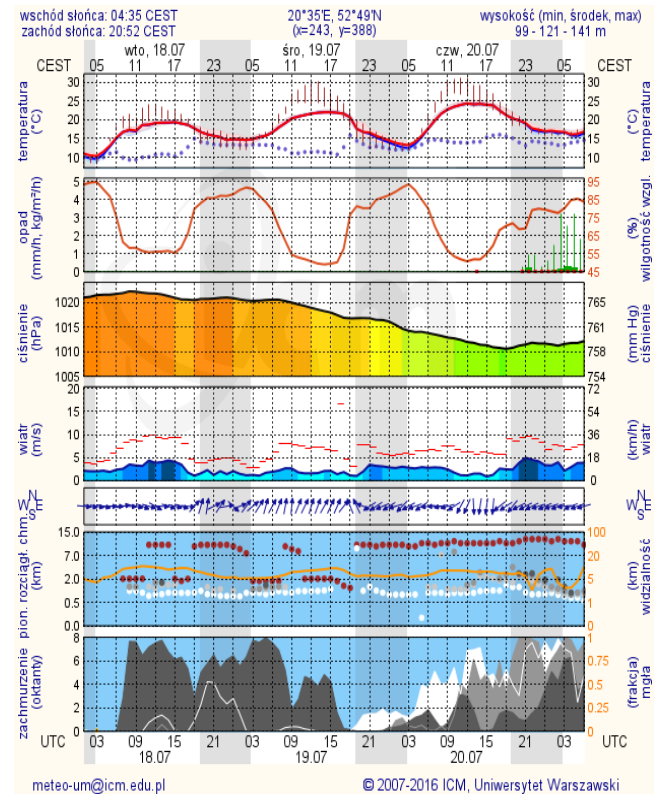
Radom



Płock



Ciechanów

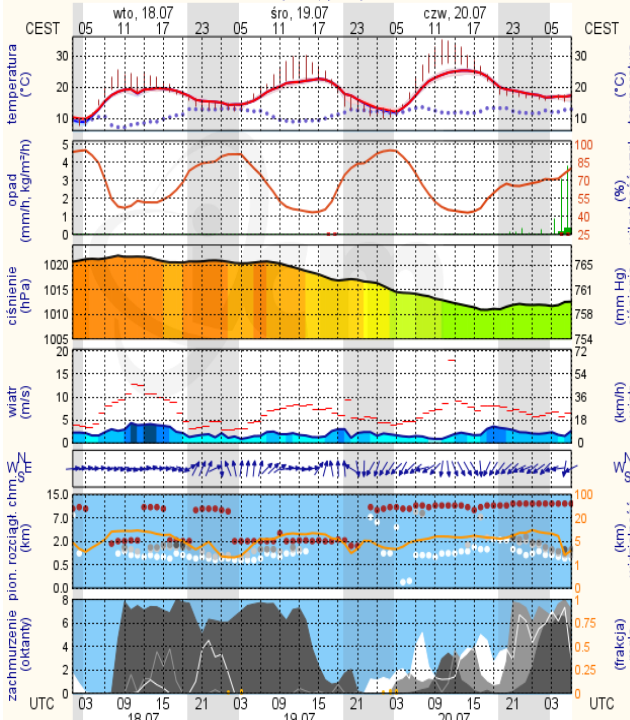


Ostrołęka

wschód słońca: 04:30 CEST
zachód słońca: 20:49 CEST

21°29'E, 53°11'N
(x=258, y=382)

wysokość (min, środek, max)
90 - 95 - 122 m



meteo-um@icm.edu.pl

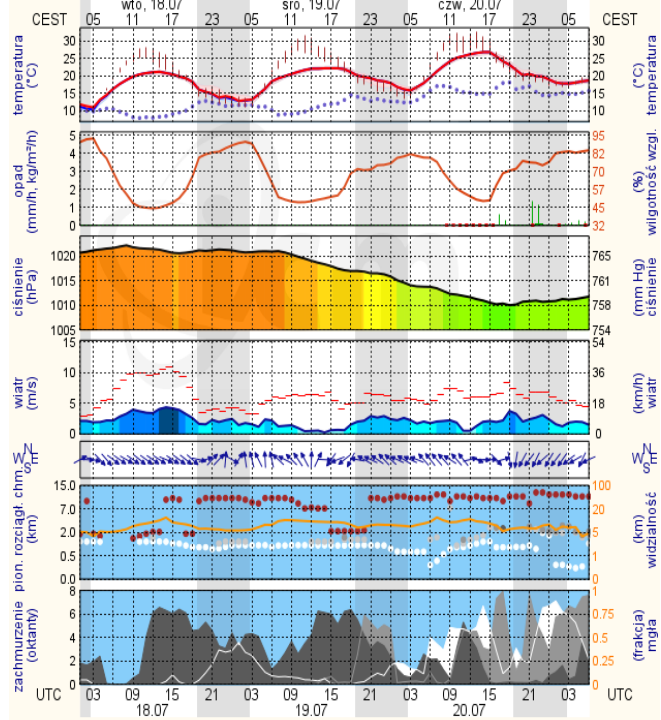
© 2007-2016 ICM, Uniwersytet Warszawski

Siedlce

wschód słońca: 04:32 CEST
zachód słońca: 20:42 CEST

22°12'E, 52°8'N
(x=271, y=406)

wysokość (min, środek, max)
149 - 164 - 183 m



meteo-um@icm.edu.pl

© 2007-2016 ICM, Uniwersytet Warszawski