



## BIULETYN INFORMACYJNY NR 192/2017

za okres od 10.07.2017 r. od godz. 7.00 do 11.07.2017 r. do godz. 7.00

środa, dnia 12.07.2017 r.



### Najważniejsze zdarzenia z minionej doby

1. . IMGW-PIB – ostrzeżenie meteorologiczne burze z gradem/ 2

## ZESTAWIENIE DANYCH STATYSTYCZNYCH

Za okres: 11.07 – 12.07.2017 R.

	<b>KOMENDA STOŁECZNA POLICJI</b>	<b>W analizowanym okresie</b>	<b>Od początku roku</b>
	1) Odnotowano wypadków	16	1359
	2) Ofiary śmiertelne w wypadkach drogowych/ kolejowych/ lotniczych	0/0/0	58/9/0
	3) Osoby ranne w wypadkach drogowych/kolejowych/lotniczych	19/0/0	1533/5/0
	4) Utonięcia /wychłodzenia	0/0	8/6
	<b>KOMENDA WOJEWÓDZKA POLICJI</b>	<b>W analizowanym okresie</b>	<b>Od początku roku</b>
	1) Odnotowano wypadków	5	992
	2) Ofiary śmiertelne w wypadkach drogowych/ kolejowych/ lotniczych	0/0/0	93/2/2
	3) Osoby ranne w wypadkach drogowych/kolejowych/lotniczych	5/0/0	1229/4/2
	4) Utonięcia/wychłodzenia	0/0	12/2
	<b>KOMENDA WOJEWÓDZKA PAŃSTWOWEJ STRAŻY POŻARNEJ</b>	<b>W analizowanym okresie</b>	<b>Od początku roku</b>
	1) Liczba pożarów	21	10762
	2) Ofiary śmiertelne w pożarach/zaczadzenia	0/0	33/5
	3) Osoby ranne w pożarach/zatrute, CO	1/0	213/8
	<b>NADWIŚLAŃSKI ODDZIAŁ STRAŻY GRANICZNEJ</b>	<b>W dniu 11.07.2017</b>	<b>Od 01.01.2017</b>
	1) Ruch graniczny: schengen/non-schengen	42285/23218	6365901/3109342
	2) Złożone wnioski o nadanie statusu uchodźcy	6	413
	3) Cudzoziemcy, którym odmówiono wjazdu do RP/zatrzymano	0/4	301/764

**WYKAZ ZGROMADZEŃ PUBLICZNYCH, IMPREZ MASOWYCH I INNYCH WYDARZEŃ w dniu 12.07.2017 r.**

Godziny imprezy	Rodzaj imprezy	Miejsce/Trasa	Organizator	Liczba osób	Uwagi
0.00-24.00	zgromadzenie	ul. Wiejska 4/6/8, przed gmachem Sejmu RP	osoba prywatna	2-20	postępowanie uproszczone / bdb
10.00-18.00	zgromadzenie	Al. Ujazdowskie 1/3, przed Kancelarią Prezesa Rady Ministrów	osoba prywatna	do 11	bojkot "KOD-u"
12.00-18.00 18.00-22.00 22.00-6.00	zgromadzenie	Al. Ujazdowskie 1/3, przed Kancelarią Prezesa Rady Ministrów	osoba prywatna	5-25	postępowanie uproszczone / promowanie wartości demokratycznych
18.00-22.00	zgromadzenie	ul. Żwirki i Wigury (na odcinku 200 metrów od ul. 17 Stycznia w stronę lotniska wojskowego)	osoba prywatna	50	postępowanie uproszczone / powitanie chińskiego Marszałka Sejmu
0.00-24.00	zgromadzenie	ul. Wiejska 4/6/8, przed gmachem Sejmu RP	osoba prywatna	2-20	postępowanie uproszczone / bdb
10.00-18.00	zgromadzenie	Al. Ujazdowskie 1/3, przed Kancelarią Prezesa Rady Ministrów	osoba prywatna	do 11	bojkot "KOD-u"
12.00-18.00 18.00-22.00 22.00-6.00	zgromadzenie	Al. Ujazdowskie 1/3, przed Kancelarią Prezesa Rady Ministrów	osoba prywatna	5-25	postępowanie uproszczone / promowanie wartości demokratycznych
19.00-22.00	zgromadzenie	ul. Belwederska (na odcinku od ul. Gagarina około 200 metrów w stronę ul. Klonowej)	osoba prywatna	50	postępowanie uproszczone / powitanie chińskiego Marszałka Sejmu

ASF – AFRYKAŃSKI POMÓR ŚWIŃ	
Ogniska ASF trzody chlewnej	Liczba ognisk
	4
Przypadki ASF dzików	Liczba przypadków
	50
HPAI – GRYPA PTAKÓW	
Ogniska H5N8 drobiu hodowlanego	Liczba ognisk
	2
Przypadki H5N8 dzikiego ptactwa	Liczba przypadków
	7

Na chwilę obecną powołano **180** komisji do spraw szacowania szkód w gospodarstwach rolnych i działach specjalnych produkcji rolnej, w których wystąpiły szkody spowodowane przez niekorzystne zjawiska atmosferyczne. (załącznik)

## Wyniki pomiarów zanieczyszczeń powietrza za minioną dobę [w µg/m³] na automatycznych stacjach WIOŚ w Warszawie

Wybierz datę: 2017-07-11, Wt Zestawienie dobowe (średnie)- Stacje automatyczne

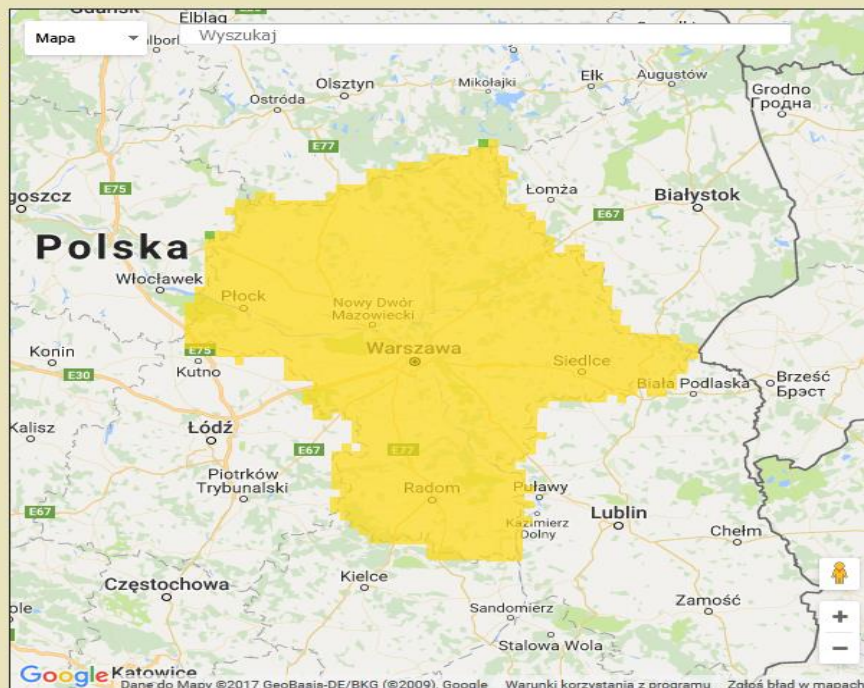
Stacja	Pomiar	PM10 [µg/m³]		PM2.5 [µg/m³]		O <sub>3</sub> [µg/m³]		NO <sub>2</sub> [µg/m³]	SO <sub>2</sub> [µg/m³]	CO [µg/m³]		C <sub>6</sub> H <sub>6</sub> [µg/m³]
		Pył zawieszony PM10 S24h	Pył zawieszony PM10 S24h	Pył zawieszony PM 2.5 S24h	Pył zawieszony PM 2.5 S24h	S24h	S8max	Dwutlenek azotu S24h	Dwutlenek siarki S24h	Tlenek węgla S24h	S8max	Benzen S24h
Belsk-IGFPAN						62.9	77.4	5.7	8.1	146	163	
Granica-KPN						47.3	72.5	8	0.9			
Guty Duże						73.9	99.8	1.9	1.1			
Konstancin-Jeziorna		22		13.9		77	108.8	10.3	1.4	374	533	0.2
Legionowo-Zegrzyńska				7.5		40.9	64.5	10.7	3.8			
Otwock-Brzozowa				14.8		50.4	73	9.8	4.4	317	375	
Piastów-Pułaskiego				11.6		47.5	66.3	17.6	11.9			
Płock-Gimnazjum						45.1	62.7	6.7	0.5	263	303	0.2
Płock-Reja		22		14.4		45	65.2	8.6	1	340	381	0.3
Radom-Tochtermana		13.3		14		77.9	93.3	15.1	0.9	400	427	0.3
Siedlce-Konarskiego		15.2		11.2								
Warszawa-Komunikacyjna		35.1		21.4				48.1		856	1020	0.7
Warszawa-Marszałkowska		31.3		22.7				26.2		351	686	
Warszawa-Podleśna						42.2	62.2					
Warszawa-Targówek		19.5				40.5	55.9	18.4	1.1			
Warszawa-Ursynów		24.8		15.4		52.5	65.1	15.4	3.4			
Żyrardów-Roosevelta		19.8		12.6								

## PROGNOZA JAKOŚCI POWIETRZA NA DZIŚ

Śred. 24h

Max 1h

1h\*



\* Ze względów technicznych mapa dynamiczna może działać wolniej.

Indeks jakości powietrza

Bardzo dobry  
Dobry  
Umiarkowany  
Dostateczny  
Zły  
Bardzo zły

Warunku meteorologiczne  
Temperatura powietrza



20 °C

Prędkość i kierunek wiatru



SW  
2.5 m/s

Opad atmosferyczny



Poziomy jakości powietrza

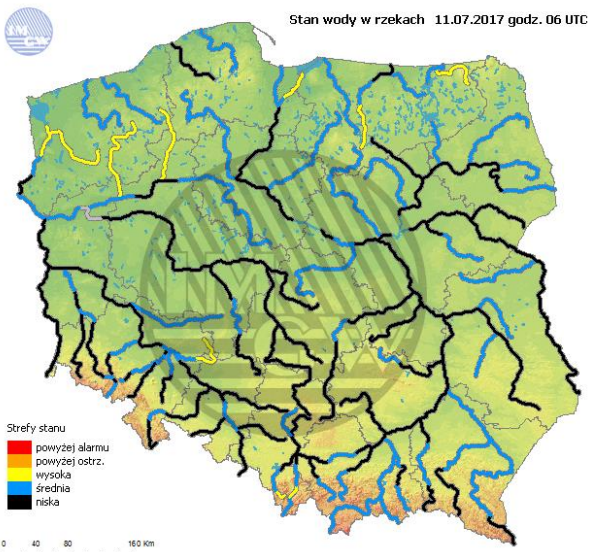
Bardzo dobry  
Dobry  
Umiarkowany  
Dostateczny  
Zły  
Bardzo zły

Więcej informacji o poziomach i indeksie jakości powietrza znajdziesz w zakładkach [Skala jakości powietrza](#) oraz [Indeks jakości powietrza](#)

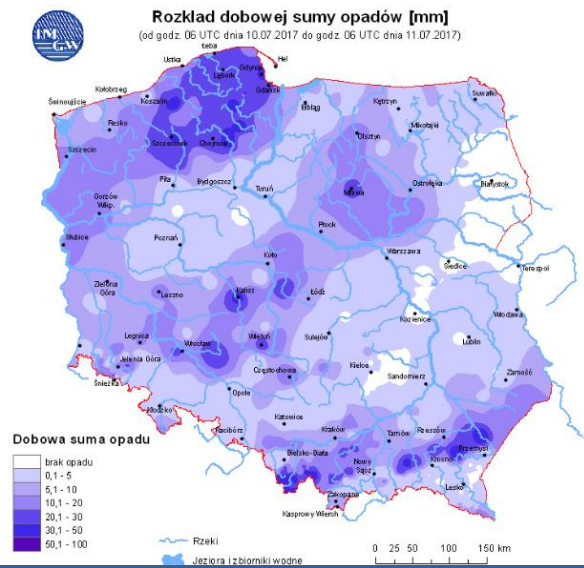


# INFORMACJE HYDROLOGICZNO - METEOROLOGICZNE

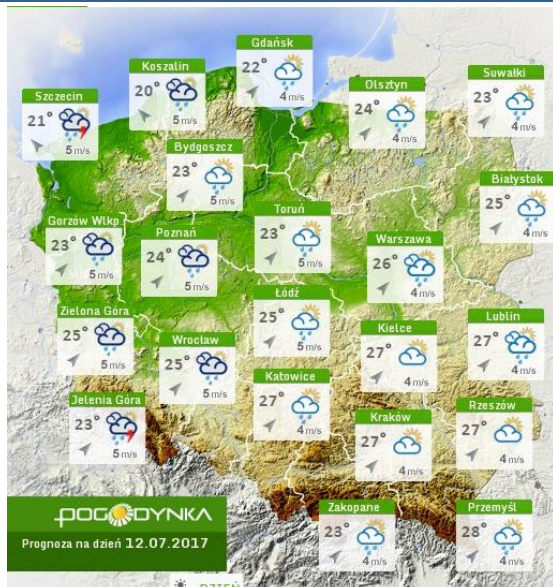
## Stan wody w rzekach



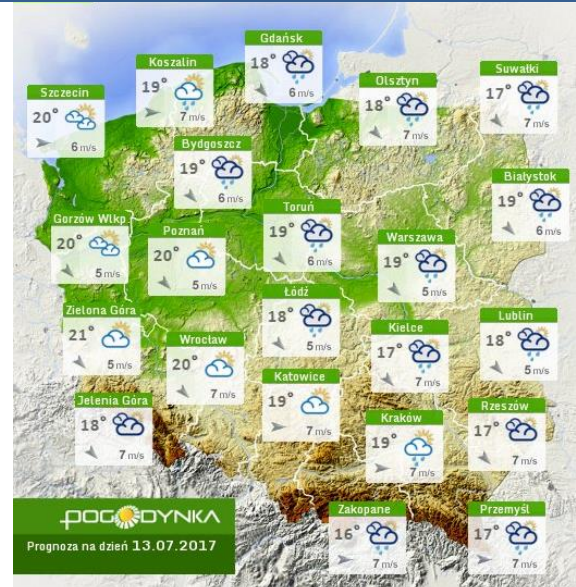
## Rozkład dobowej sumy opadów



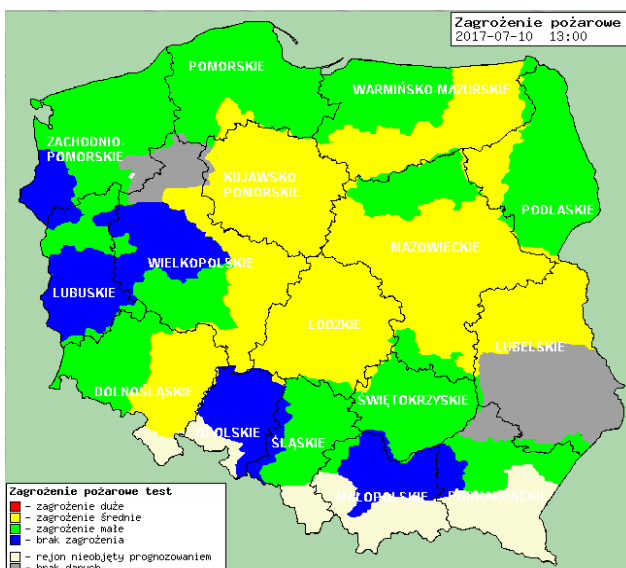
## Prognoza pogody dla Polski na dziś



## Prognoza pogody dla Polski na jutro



## Zagrożenie pożarowe lasów



## Ostrzeżenia METEO/HYDRO

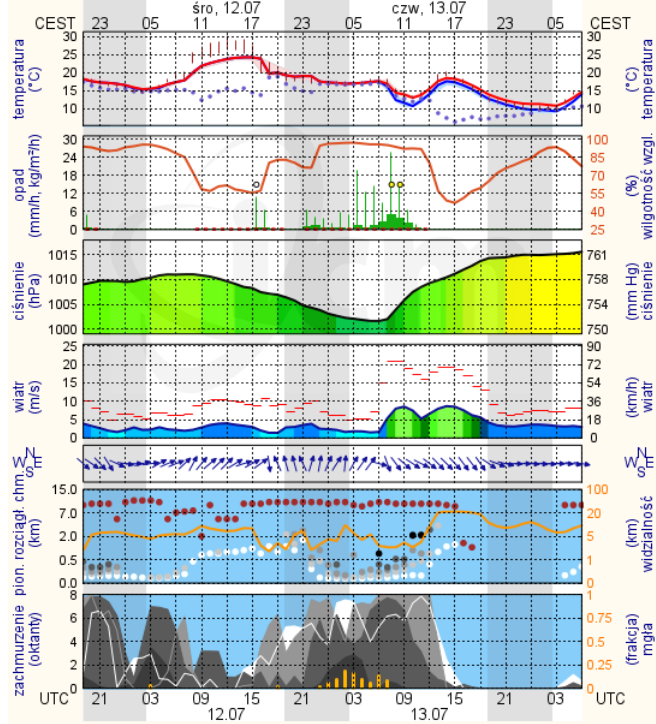
**OSTRZEŻENIE NR 37**  
**BURZE Z GRADEM/2**  
**mazowieckie**  
od 12:00/11.07 do 23:00/11.07.2017  
deszcz 45 mm, porywy 90 km/h, grad.





## Ostrołęka

wschód słońca: 04:23 CEST      21°29'E, 53°1'N      wysokość (min, środek, max)  
zachód słońca: 20:57 CEST      (x=258, y=382)      90 - 95 - 122 m

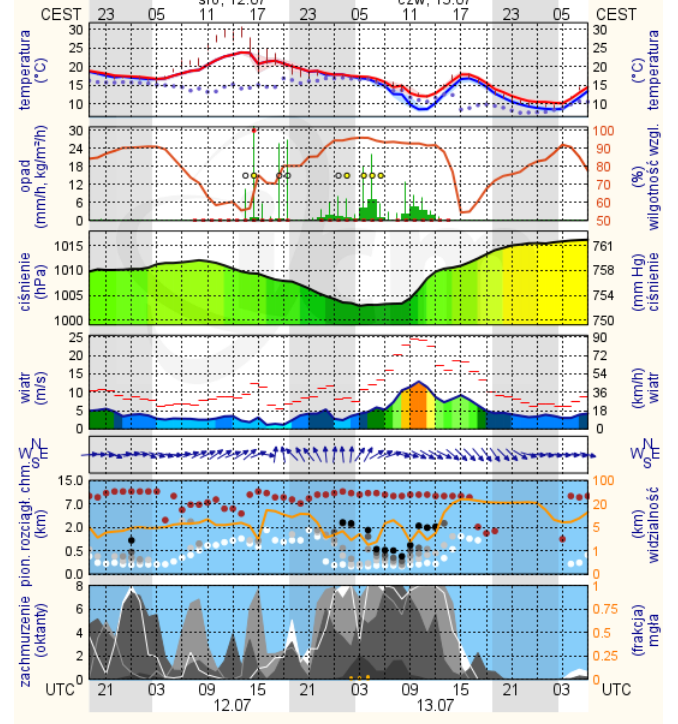


meteo-um@icm.edu.pl

© 2007-2016 ICM, Uniwersytet Warszawski

## Siedlce

wschód słońca: 04:25 CEST      22°12'E, 52°8'N      wysokość (min, środek, max)  
zachód słońca: 20:49 CEST      (x=271, y=406)      149 - 164 - 183 m



meteo-um@icm.edu.pl

© 2007-2016 ICM, Uniwersytet Warszawski