



## BIULETYN INFORMACYJNY NR 188/2017

za okres od 07.07.2017 r. od godz. 7.00 do 08.07.2017 r. do godz. 7.00

sobota, dnia 09.07.2017 r.

### Najważniejsze zdarzenia z minionej doby



1. **Grodzisk** (powiat sokołowski) – utonięcie mężczyzny lat 51.

2. **Warszawa** ul. Łubinowa – wypadek drogowy, jedna ofiara śmiertelna.

### ZESTAWIENIE DANYCH STATYSTYCZNYCH

Za okres: 07.07 – 08.07.2017 R.

	<b>KOMENDA STOŁECZNA POLICJI</b>	<b>W analizowanym okresie</b>	<b>Od początku roku</b>
	1) Odnotowano wypadków	11	1327
	2) Ofiary śmiertelne w wypadkach drogowych/ kolejowych/ lotniczych	1/0/0	57/9/0
	3) Osoby ranne w wypadkach drogowych/kolejowych/lotniczych	11/0/0	1497/5/0
	4) Utonięcia /wychłodzenia	0/0	7/6
	<b>KOMENDA WOJEWÓDZKA POLICJI</b>	<b>W analizowanym okresie</b>	<b>Od początku roku</b>
	1) Odnotowano wypadków	6	966
	2) Ofiary śmiertelne w wypadkach drogowych/ kolejowych/ lotniczych	0/0/0	93/2/2
	3) Osoby ranne w wypadkach drogowych/kolejowych/lotniczych	7/0/0	1193/4/2
	4) Utonięcia/wychłodzenia	1/0	12/2
	<b>KOMENDA WOJEWÓDZKA PAŃSTWOWEJ STRAŻY POŻARNEJ</b>	<b>W analizowanym okresie</b>	<b>Od początku roku</b>
	1) Liczba pożarów	59	10588
	2) Ofiary śmiertelne w pożarach/zaczadzenia	0/0	33/5
	3) Osoby ranne w pożarach/zatrute, CO	1/0	202/8
	<b>NADWIŚLAŃSKI ODDZIAŁ STRAŻY GRANICZNEJ</b>	<b>W dniu 07.07.2017</b>	<b>Od 01.01.2017</b>
	1) Ruch graniczny: schengen/non-schengen	45082/24332	6189028/3024793
	2) Złożone wnioski o nadanie statusu uchodźcy	2	405
	3) Cudzoziemcy, którym odmówiono wjazdu do RP/zatrzymano	1/4	292/752

**WYKAZ ZGROMADZEŃ PUBLICZNYCH, IMPREZ MASOWYCH I INNYCH WYDARZEŃ w dniu 08.07.2017 R.**

Godziny imprezy	Rodzaj imprezy	Miejsce/Trasa	Organizator	Liczba Osób	Uwagi
0.00-23.59	zgromadzenie	ul. Wiejska 4/6/8, przed gmachem Sejmu RP	osoba prywatna	2-20	postępowanie uproszczone / bdb
10.00-18.00	zgromadzenie	Falenica przy skrzyżowaniu ulic Walcowniczej i Bystrzyckiej	osoba prywatna	ok. 10	postępowanie uproszczone / bdb
10.00-18.00 18.00-22.00 22.00-6.00	zgromadzenie	Al. Ujazdowskie 1/3, przed Kancelarią Prezesa Rady Ministrów	osoba prywatna	15	postępowanie uproszczone / promowanie wartości demokratycznych
10.00-18.00	zgromadzenie	Al. Ujazdowskie 1/3, przed Kancelarią Prezesa Rady Ministrów	osoba prywatna	do 11	bojkot "KOD-u"
11.00-13.00	zgromadzenie	ul. Wałbrzyska 21 - bdb	osoba prywatna	10-12	postępowanie uproszczone / bdb
12.00-15.00	zgromadzenie	ul. Krakowskie Przedmieście 48/50, przed Pałacem Prezydenckim	osoba prywatna	50-100	zwrócenie uwagi na istotne kwestie społeczne
12.00-16.00	zgromadzenie	ul. Krakowskie Przedmieście 15, przed Galerią Kordegarda	osoba prywatna	50-100	postępowanie uproszczone / pikietą przeciwko nacjonalizmowi
14.00-16.00	zgromadzenie	pl. Bankowy, przed Ratuszem	osoba prywatna	ok. 200	postępowanie uproszczone / bdb
15.00-18.00	zgromadzenie	ul. Krakowskie Przedmieście 48/50, przed Pałacem Prezydenckim	osoba prywatna	ok. 1000	postępowanie uproszczone / pikietą na rzecz niezależności Prezydenta RP
15.00-8.00	zgromadzenie	ul. Krakowskie Przedmieście 15/17, przed Galerią Kordegarda	osoba prywatna	ok. 500	postępowanie uproszczone / zgromadzeni będą stali z transparentami, rozdawali ulotki, będzie podest dla mówcy i sprzęt nagłaśniający

ASF – AFRYKAŃSKI POMÓR ŚWIŃ	
Ogniska ASF trzody chlewnej	Liczba ognisk
	4
Przypadki ASF dzików	Liczba przypadków
	50
HPAI – GRYPY PTAKÓW	
Ogniska H5N8 drobiu hodowlanego	Liczba ognisk
	2
Przypadki H5N8 dzikiego ptactwa	Liczba przypadków
	7

Na chwilę obecną powołano **177** komisji do spraw szacowania szkód w gospodarstwach rolnych i działach specjalnych produkcji rolnej, w których wystąpiły szkody spowodowane przez niekorzystne zjawiska atmosferyczne. (załącznik)

**Wyniki pomiarów zanieczyszczeń powietrza za minioną dobę [w µg/m<sup>3</sup>] na automatycznych stacjach WIOŚ w Warszawie**

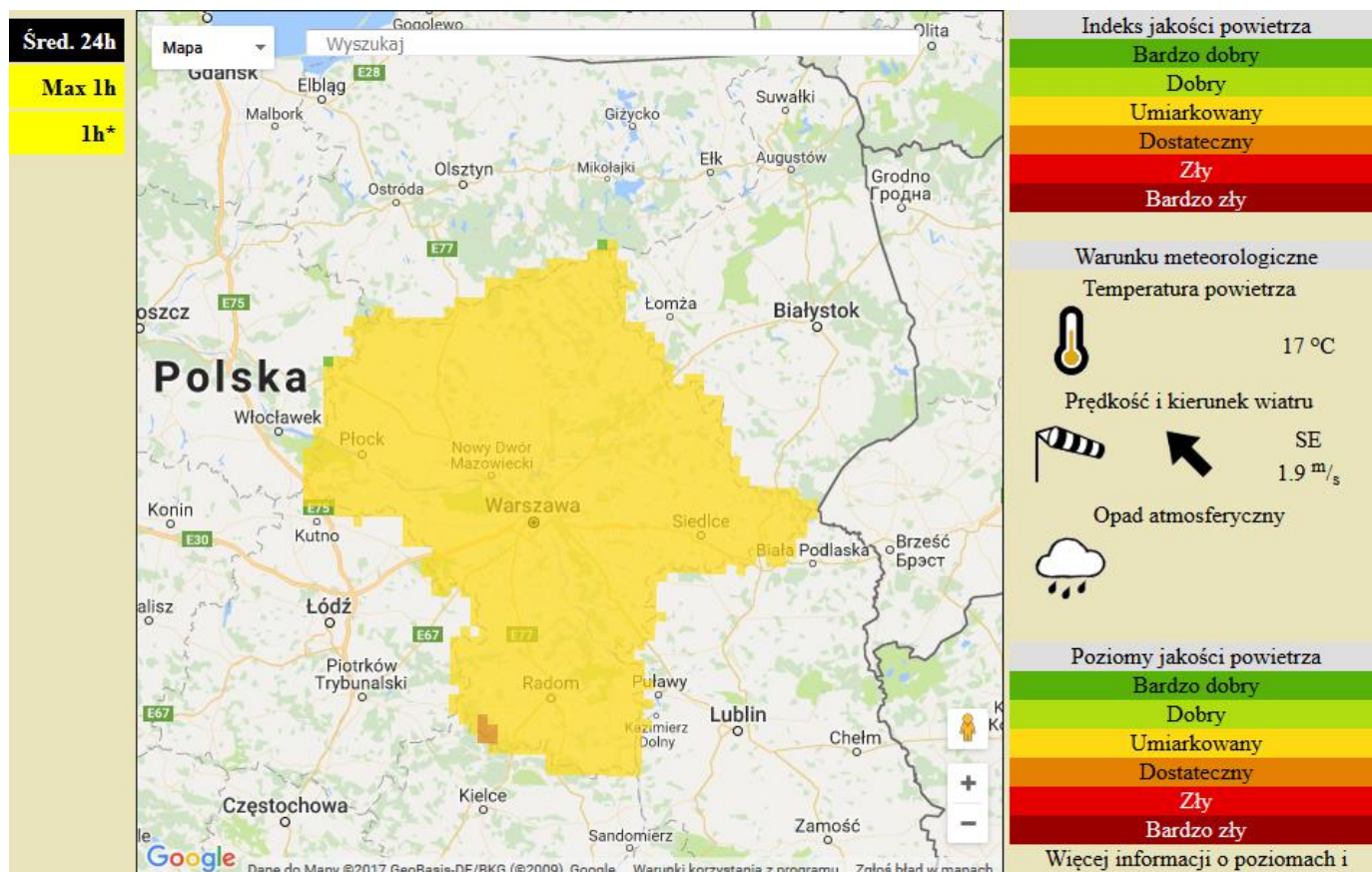
Wybierz datę: 2017-07-07, Pt



Zestawienie dobowe (średnie)- Stacje automatyczne

Pomiar Stacja	PM10 [ $\mu\text{g}/\text{m}^3$ ]	PM2.5 [ $\mu\text{g}/\text{m}^3$ ]	O <sub>3</sub> [ $\mu\text{g}/\text{m}^3$ ]		NO <sub>2</sub> [ $\mu\text{g}/\text{m}^3$ ]	SO <sub>2</sub> [ $\mu\text{g}/\text{m}^3$ ]	CO [ $\mu\text{g}/\text{m}^3$ ]		C <sub>6</sub> H <sub>6</sub> [ $\mu\text{g}/\text{m}^3$ ]
	Pył zawieszony PM10 S24h	Pył zawieszony PM 2.5 S24h	S24h	S8max	Dwutlenek azotu S24h	Dwutlenek siarki S24h	Tlenek węgla S24h	S8max	Benzen S24h
Belsk-IGFPAN			72.1	99.5	7.1	3.3	125	146	
Granica-KPN			56.7	105.6	9.2	1.3			
Guty Duże			77	108.2	1.8	1.1			
Konstancin-Jeziorna	17.4	10.7	56.9	108.4	17.7	1.6	188	280	0.5
Legionowo-Zegrzyńska		11.7	46.4	90.4	21.3	3.9			
Otwock-Brzozowa		13	82.1	100.4	14	7.5	315	467	
Piastów-Pułaskiego		12.3	52.3	102.3	31.2	10.1			
Płock-Gimnazjum			53.5	86	16.1	0.8	180	313	0.5
Płock-Reja	22	12.8	52.2	86.7	21.7	2.1	322	373	0.6
Radom-Tochtermana	11.3	10.3	78.4	115.3	24.6	2.2	331	477	0.5
Siedlce-Konarskiego	17.3	9							
Warszawa-Komunikacyjna	40.7	16.6			73.6		961	1084	1.1
Warszawa-Marszałkowska	33.2	17.1			57.3		435	609	
Warszawa-Podleśna			48.6	88.7					
Warszawa-Targówek	23.1		52	93.2	25.8	1.9			
Warszawa-Ursynów	22.7	10.8	52	92	24.9	5.6			
Żyrardów-Roosevelta	20	11.5							

## PROGNOZA JAKOŚCI POWIETRZA NA DZIS



WOJEWÓDZKIE CENTRUM ZARZĄDZANIA KRYZYSOWEGO

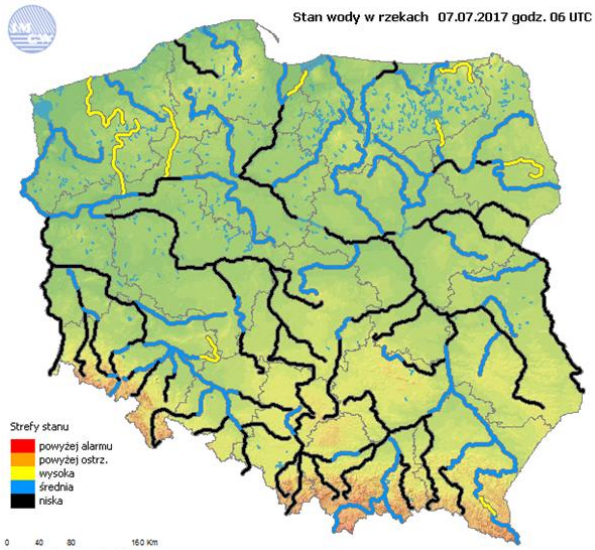
Plac Bankowy 3/5, 00-950 Warszawa, tel.: (22) 595-13-00; 595-13-01; 987; fax.: (22) 620-19-40; 695-63-53;

[www.mazowieckie.pl](http://www.mazowieckie.pl)

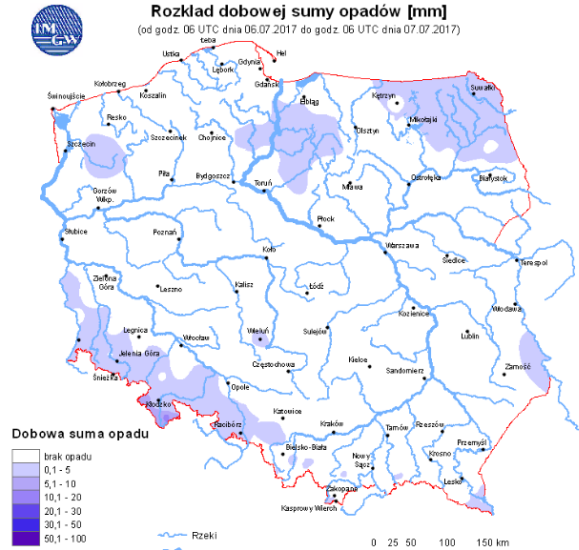


# INFORMACJE HYDROLOGICZNO - METEOROLOGICZNE

## Stan wody w rzekach



## Rozkład dobowej sumy opadów



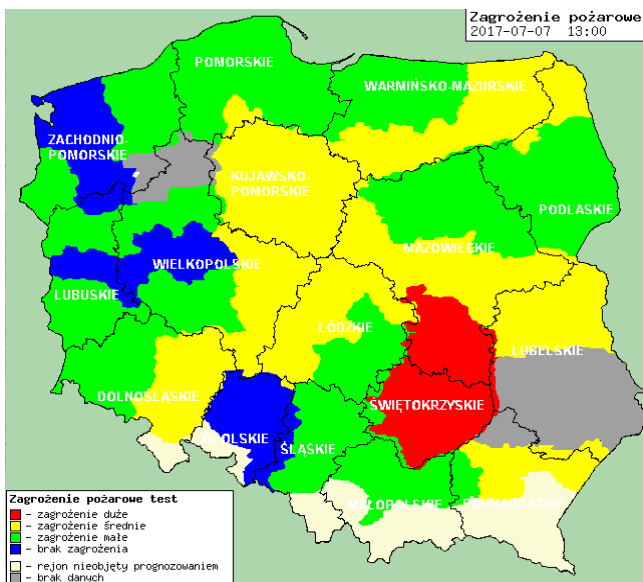
## Prognoza pogody dla Polski na dziś



## Prognoza pogody dla Polski na jutro



## Zagrożenie pożarowe lasów



## Ostrzeżenia METEO/HYDRO

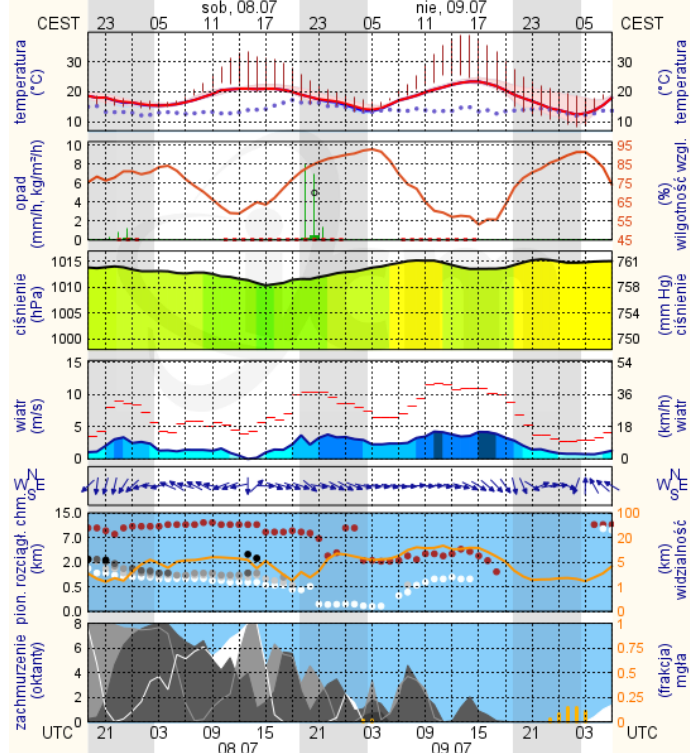
BRAK

# METEOGRAMY

## dla głównych miast województwa mazowieckiego:

### Warszawa

wschód słońca: 04:25 CEST      20°58'E, 52°10'N      wysokość (min, środek, max)  
zachód słońca: 20:57 CEST      (x=250, y=406)      74 - 92 - 113 m

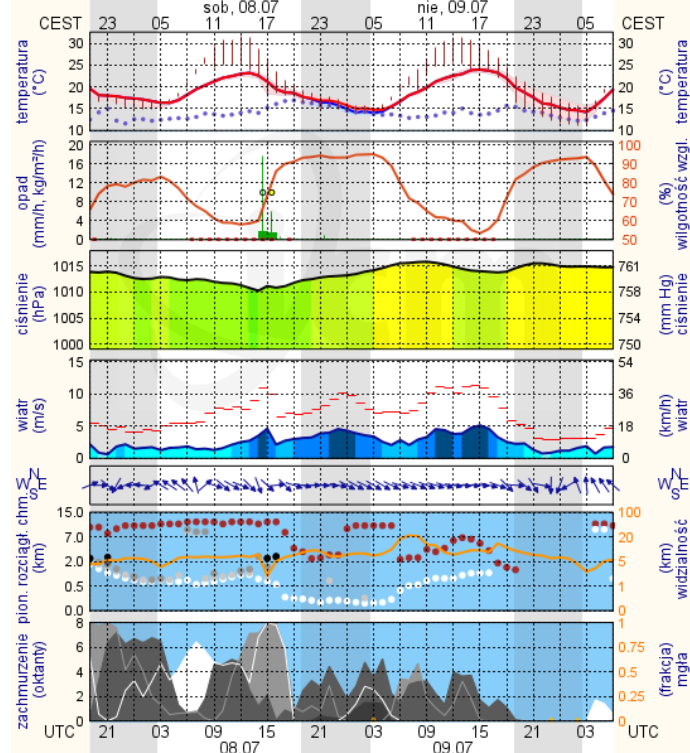


meteo-um@icm.edu.pl

© 2007-2016 ICM, Uniwersytet Warszawski

### Radom

wschód słońca: 04:29 CEST      21°7'E, 51°22'N      wysokość (min, środek, max)  
zachód słońca: 20:52 CEST      (x=253, y=428)      135 - 181 - 205 m

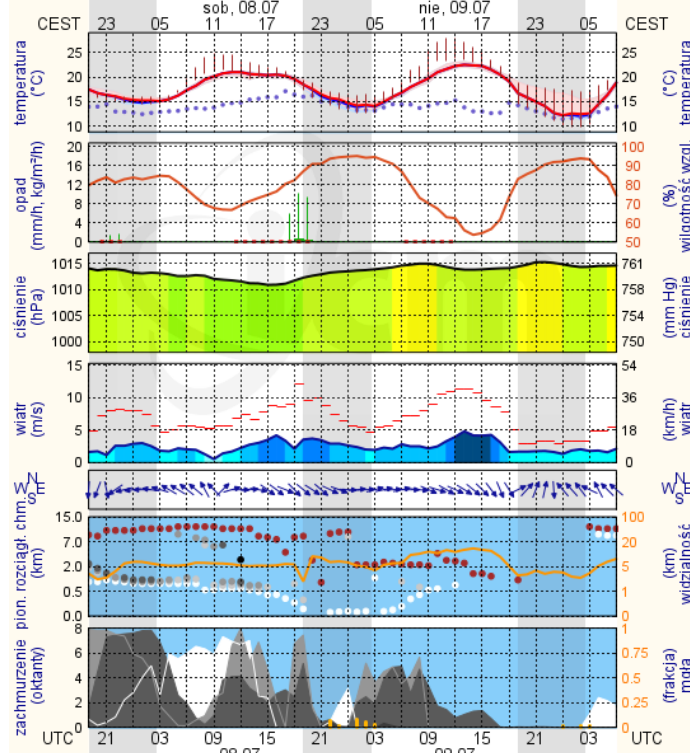


meteo-um@icm.edu.pl

© 2007-2016 ICM, Uniwersytet Warszawski

### Płock

wschód słońca: 04:29 CEST      19°37'E, 52°30'N      wysokość (min, środek, max)  
zachód słońca: 21:04 CEST      (x=227, y=397)      53 - 66 - 121 m

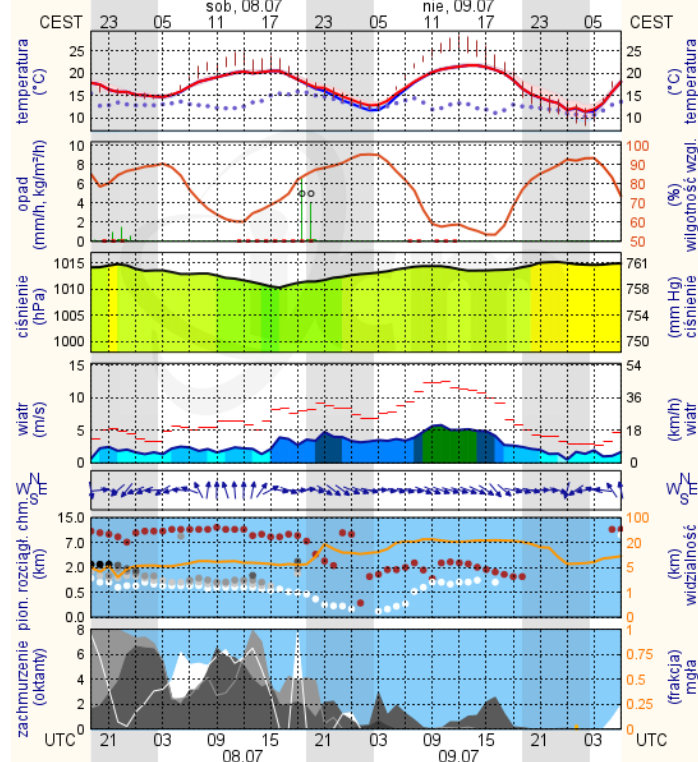


meteo-um@icm.edu.pl

© 2007-2016 ICM, Uniwersytet Warszawski

### Ciechanów

wschód słońca: 04:23 CEST      20°35'E, 52°49'N      wysokość (min, środek, max)  
zachód słońca: 21:02 CEST      (x=243, y=388)      99 - 121 - 141 m

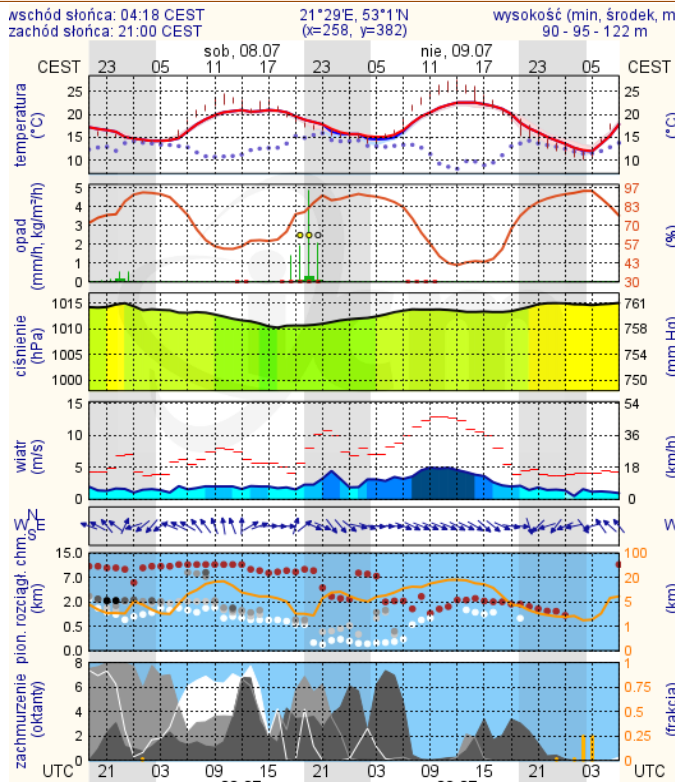


meteo-um@icm.edu.pl

© 2007-2016 ICM, Uniwersytet Warszawski



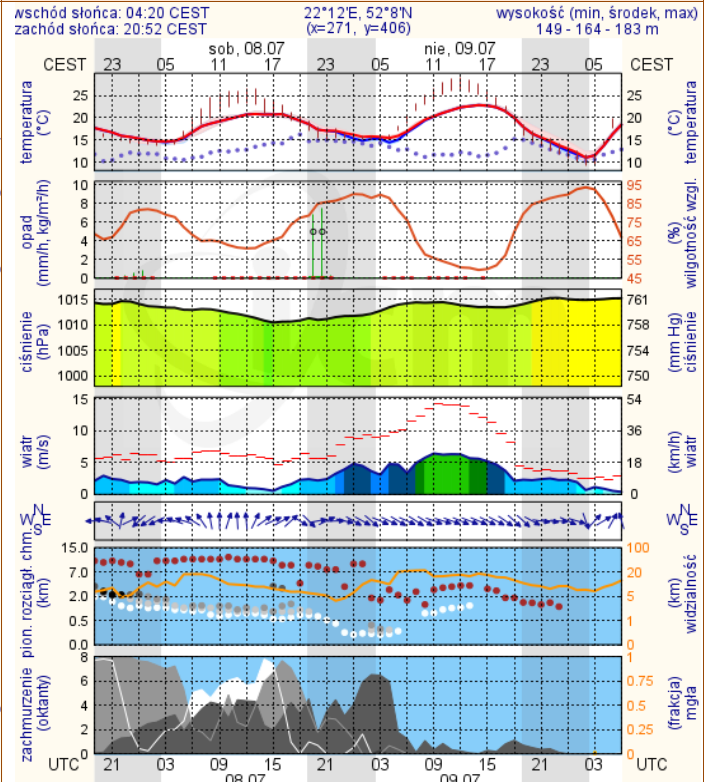
## Ostrołęka



meteo-um@icm.edu.pl

© 2007-2016 ICM, Uniwersytet Warszawski

## Siedlce



meteo-um@icm.edu.pl

© 2007-2016 ICM, Uniwersytet Warszawski