



BIULETYN INFORMACYJNY NR 184/2017

za okres od 03.07.2017 r. od godz. 7.00 do 04.07.2017 r. do godz. 7.00

wtorek, dnia 04.07.2017 r.



Najważniejsze zdarzenia z minionej doby

- 1. Zakrzew** (pow. łosicki) - wybuch wewnątrz budynku garażu w bazie transportowej.
- 2. Brzeźnica** (pow. kozienicki) - zderzenie samochodu ciężarowego z busem osobowym.

ZESTAWIENIE DANYCH STATYSTYCZNYCH Za okres: 03 – 04.07.2017 R.

	KOMENDA STOŁECZNA POLICJI	W analizowanym okresie	Od początku roku
	1) Odnotowano wypadków	6	1292
	2) Ofiary śmiertelne w wypadkach drogowych/ kolejowych/ lotniczych	1/0/0	54/9/0
	3) Osoby ranne w wypadkach drogowych/kolejowych/lotniczych	5/0/0	1460/5/0
	4) Utonięcia /wychłodzenia	0/0	6/6
	KOMENDA WOJEWÓDZKA POLICJI	W analizowanym okresie	Od początku roku
	1) Odnotowano wypadków	6	946
	2) Ofiary śmiertelne w wypadkach drogowych/ kolejowych/ lotniczych	0/0/0	92/2/2
	3) Osoby ranne w wypadkach drogowych/kolejowych/lotniczych	6/0/0	1171/4/2
	4) Utonięcia/wychłodzenia	0/0	11/2
	KOMENDA WOJEWÓDZKA PAŃSTWOWEJ STRAŻY POŻARNEJ	W analizowanym okresie	Od początku roku
	1) Liczba pożarów	37	10436
	2) Ofiary śmiertelne w pożarach/zaczadzenia	0/0	32/5
	3) Osoby ranne w pożarach/zatrute, CO	2/0	201/8
	NADWIŚLAŃSKI ODDZIAŁ STRAŻY GRANICZNEJ	W dniu 03.07.2017	Od 01.01.2017
	1) Ruch graniczny: schengen/non-schengen	47557/20642	6016260/2932193
	2) Złożone wnioski o nadanie statusu uchodźcy	3	390
	3) Cudzoziemcy, którym odmówiono wjazdu do RP/zatrzymano	0/6	289/731

WYKAZ ZGROMADZEŃ PUBLICZNYCH, IMPREZ MASOWYCH I INNYCH WYDARZEŃ w dniu 04.07.2017 R.

Godziny imprezy	Rodzaj imprezy	Miejsce/Trasa	Organizator	Liczba Osób	Uwagi
Całodobowo	Zgromadzenie	Ul. Wiejska 4/6/8, przed gmachem Sejmu RP	Osoba prywatna	2-20	Postępowanie uproszczone / bdb.
8.00-14.00 14.00-20.00	Zgromadzenie	Al. Ujazdowskie 1/3, przed Kancelarią Prezesa Rady Ministrów	Osoba prywatna	5-25	Postępowanie uproszczone / promowanie wartości demokratycznych
10.00-18.00	Zgromadzenie	Al. Ujazdowskie 1/3, przed Kancelarią Prezesa Rady Ministrów	osoba prywatna	do 11	bojkot "KOD-u"

ASF – AFRYKAŃSKI POMÓR ŚWIŃ	
Ogniska ASF trzody chlewnej	Liczba ognisk
	4
Przypadki ASF dzików	Liczba przypadków
	50
HPAI – GRYPA PTAKÓW	
Ogniska H5N8 drobiu hodowlanego	Liczba ognisk
	2
Przypadki H5N8 dzikiego ptactwa	Liczba przypadków
	7

Na chwilę obecną powołano **174** komisje do spraw szacowania szkód w gospodarstwach rolnych i działach specjalnych produkcji rolnej, w których wystąpiły szkody spowodowane przez niekorzystne zjawiska atmosferyczne.

Wyniki pomiarów zanieczyszczeń powietrza za minioną dobę [w µg/m³] na automatycznych stacjach WIOŚ w Warszawie

Stacja	Pomiar	PM10 [$\mu\text{g}/\text{m}^3$]	PM2.5 [$\mu\text{g}/\text{m}^3$]	O ₃ [$\mu\text{g}/\text{m}^3$]		NO ₂ [$\mu\text{g}/\text{m}^3$]	SO ₂ [$\mu\text{g}/\text{m}^3$]	CO [$\mu\text{g}/\text{m}^3$]		C ₆ H ₆ [$\mu\text{g}/\text{m}^3$]
		Pył zawieszony PM10 S24h	Pył zawieszony PM 2.5 S24h	S24h	S8max	Dwutlenek azotu S24h	Dwutlenek siarki S24h	Tlenek węgla S24h	S8max	Benzen S24h
Belsk-IGFPAN				57.9	67.9	1.7	13.8	86	90	
Granica-KPN				58.7	72.3	4.9	2.8			
Guty Duże				62.1	72	1.1	0.9			
Konstancin-Jeziorna		14.4	7.2	62.6	72.8	9.3	1.5	277	733	0.2
Legionowo-Zegrzyńska			4.5	49.8	59.5	8.3	6.2			
Otwock-Brzozowa			5.4	53.9	65.6	6.9	5	218	231	
Piastów-Pułaskiego			7.3	47	60.4	14.1	7.5			
Płock-Gimnazjum				50.9	59.3	4.5	1.3	8	56	0.1
Płock-Reja		12.7	6.9	51.7	59.8	4.7	1.5	197	212	0.2
Radom-Tochtermana		8.9	8.4	57.2	71.9	13.9	1	422	453	0.2
Siedlce-Konarskiego		9.1	5.4							
Warszawa-Komunikacyjna		29.1	12			44.9		776	951	0.6
Warszawa-Marszałkowska		19.6	10.9			22.8		651	687	
Warszawa-Podleśna				50.2	59.3					
Warszawa-Targówek		10		46.4	57.2	14.1	1.8			
Warszawa-Ursynów		15.3	7.7	45.8	57.2	11.9	7.3			
Żyrardów-Roosevelta		14.6	8							

PROGNOZA JAKOŚCI POWIETRZA NA DZIŚ

Śred. 24h

Max 1h

1h*

Indeks jakości powietrza

- Bardzo dobry
- Dobry
- Umiarkowany
- Dostateczny
- Zły
- Bardzo zły

Warunki meteorologiczne

Temperatura powietrza

14 °C

Prędkość i kierunek wiatru

SWW
4.4 m/s

Opad atmosferyczny

Poziomy jakości powietrza

- Bardzo dobry
- Dobry
- Umiarkowany
- Dostateczny
- Zły
- Bardzo zły

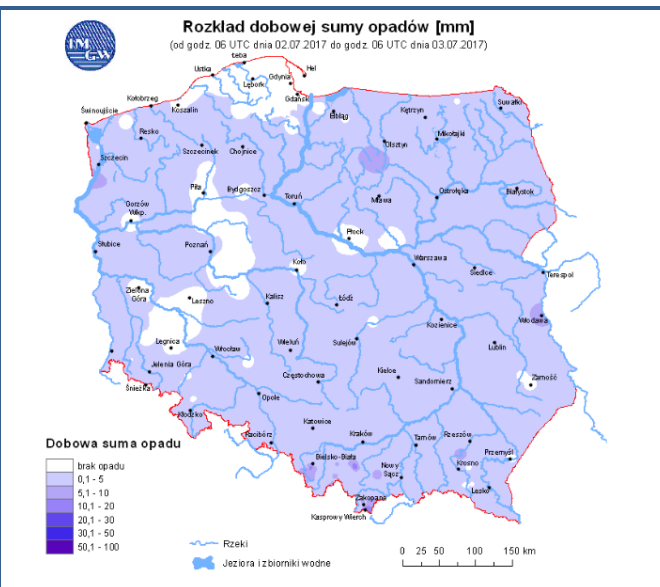
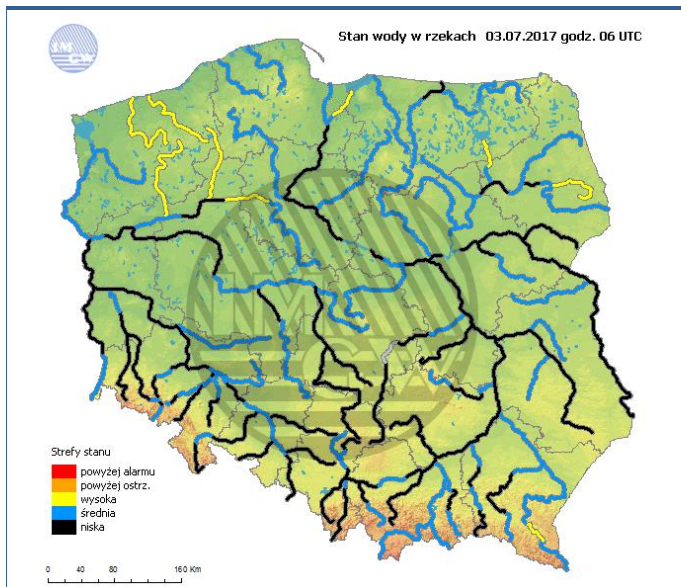
Więcej informacji o poziomach i indeksie jakości powietrza znajdziesz w zakładkach [Skala jakości powietrza](#) oraz [Indeks jakości powietrza](#)

* Ze względów technicznych mapa dynamiczna może działać wolniej.

INFORMACJE HYDROLOGICZNO - METEOROLOGICZNE

Stan wody w rzekach

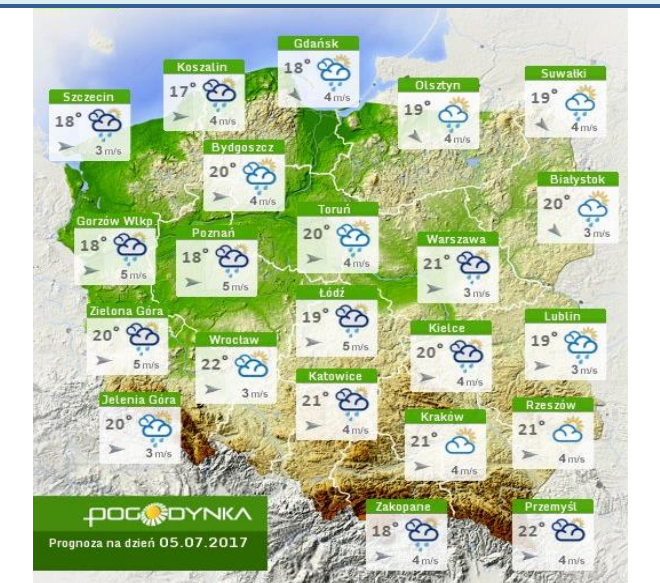
Rozkład dobowej sumy opadów



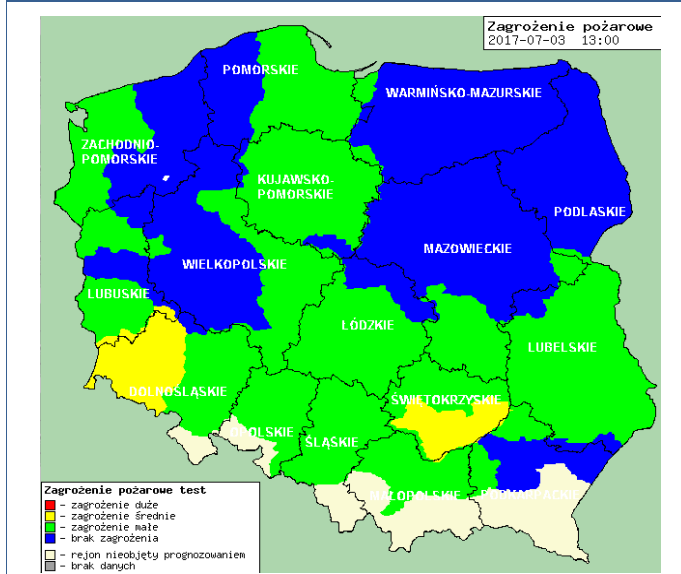
Prognoza pogody dla Polski na dziś



Prognoza pogody dla Polski na jutro



Zagrożenie pożarowe lasów

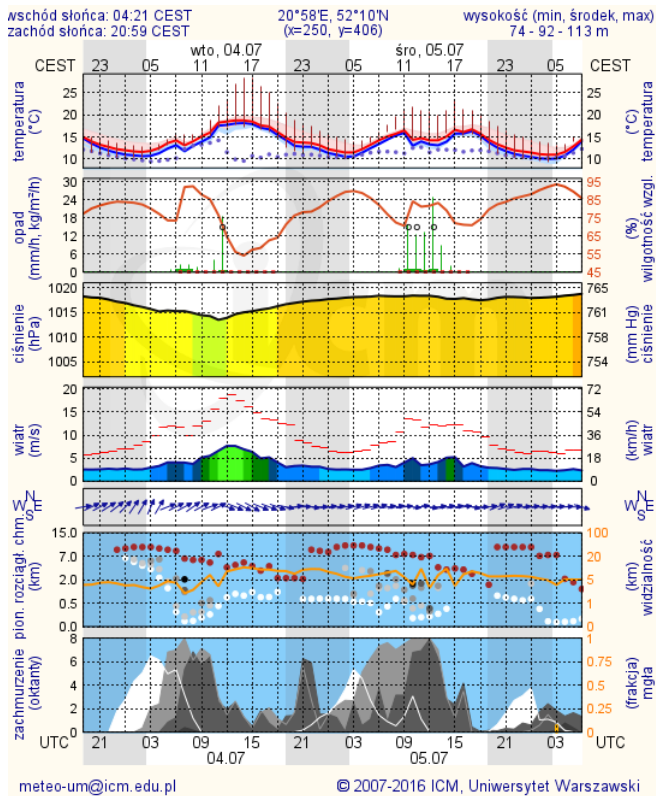


Ostrzeżenia METEO/HYDRO

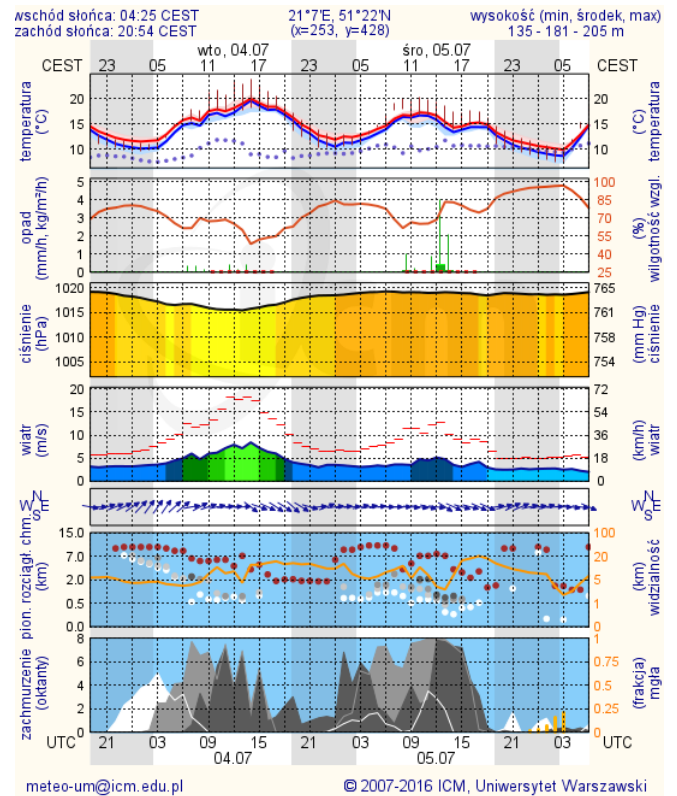
BRAK

METEOROGRAMY dla głównych miast województwa mazowieckiego:

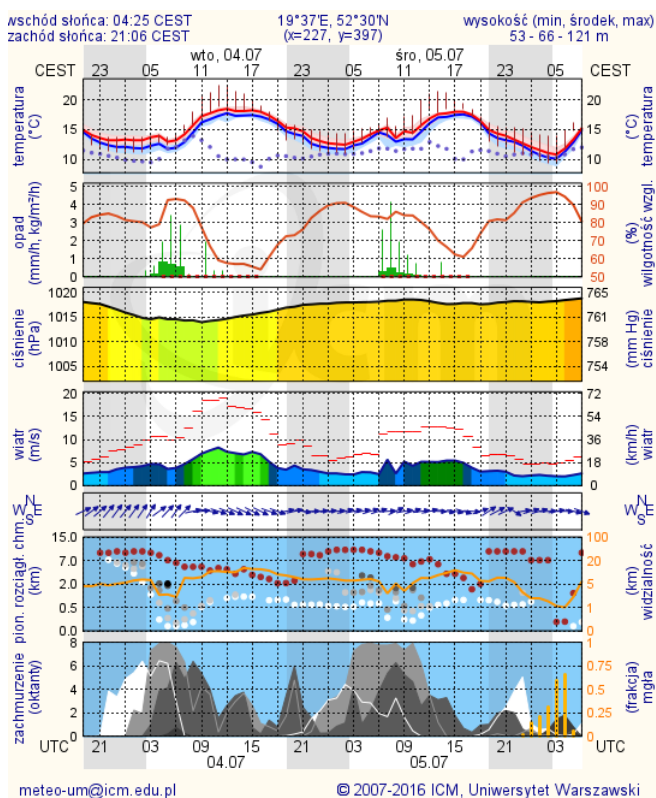
Warszawa



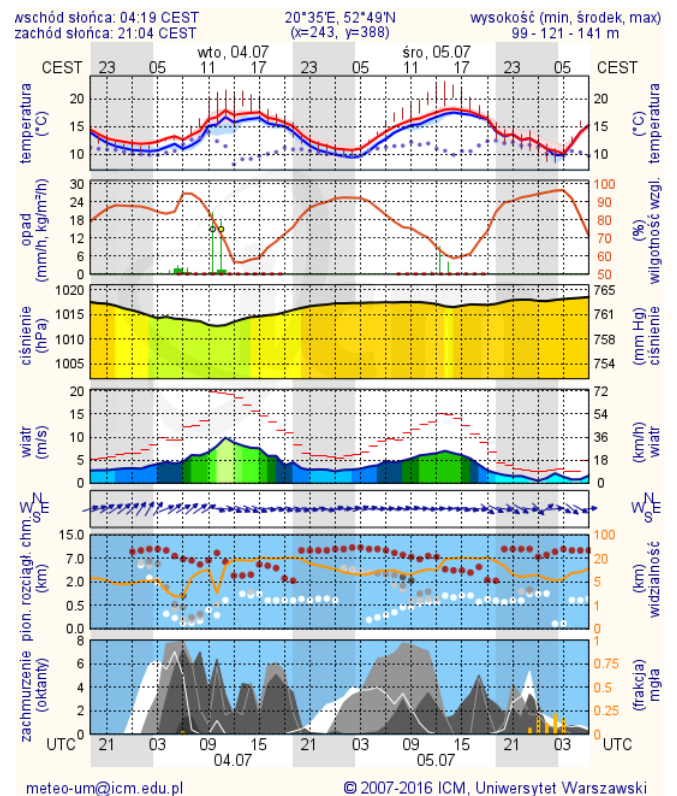
Radom



Płock



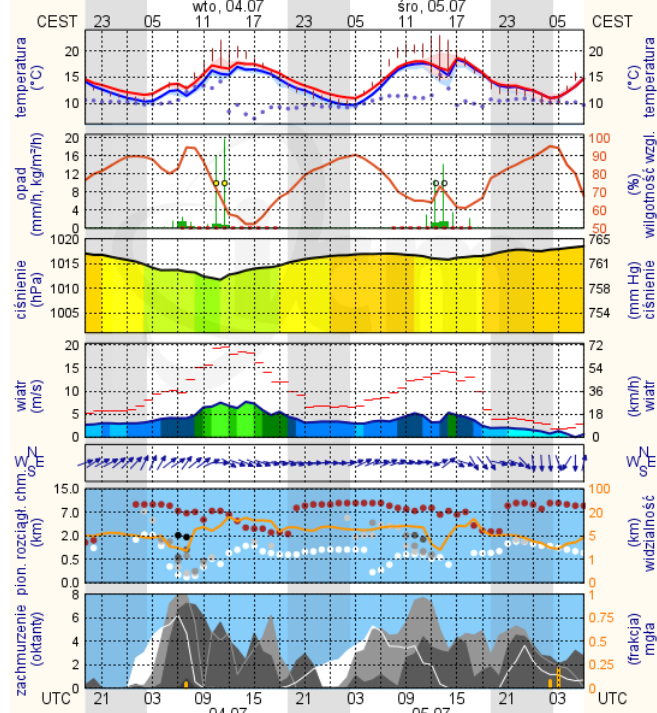
Ciechanów



Ostrołęka

Siedlce

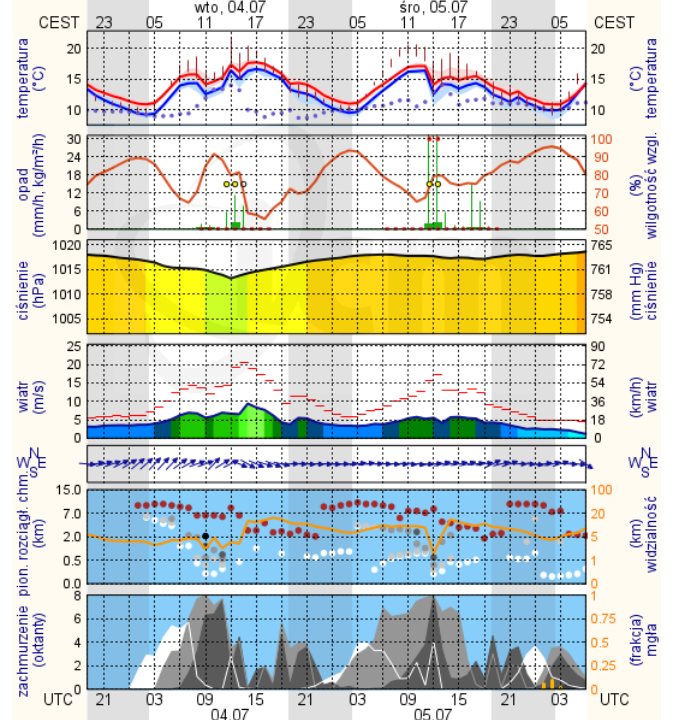
wschód słońca: 04:15 CEST 21°29'E, 53°11'N wysokość (min, środek, max) 90 - 95 - 122 m
 zachód słońca: 21:02 CEST (x=258, y=382) śro. 05.07



meteo-um@icm.edu.pl

© 2007-2016 ICM, Uniwersytet Warszawski

wschód słońca: 04:17 CEST 22°12'E, 52°8'N wysokość (min, środek, max) 149 - 164 - 183 m
 zachód słońca: 20:54 CEST (x=271, y=406) śro. 05.07



meteo-um@icm.edu.pl

© 2007-2016 ICM, Uniwersytet Warszawski