



BIULETYN INFORMACYJNY NR 173/2017

za okres od 22.06.2017 r. od godz. 7.00 do 23.06.2017 r. do godz. 7.00

sobota, dnia 23.06.2017 r.



Najważniejsze zdarzenia z minionej doby

1. Ćwiczenia „TETRYL 2017”
2. m. Czarnowo (pow. ostrołęcki) – zderzenie pojazdów – jedna ofiara śmiertelna.
3. m. Stanisławowo (pow. nowodworski) – zderzenie pojazdów – jedna ofiara śmiertelna.
4. Mińsk Mazowiecki – uszkodzenie rury gazowej średniego ciśnienia

ZESTAWIENIE DANYCH STATYSTYCZNYCH

za okres: 23.06 – 24.06.2017 r.

	KOMENDA STOLECZNA POLICJI	W analizowanym okresie	Od początku roku
	1) Odnotowano wypadków	12	1181
	2) Ofiary śmiertelne w wypadkach drogowych/ kolejowych/ lotniczych	1/0/0	49/9/0
	3) Osoby ranne w wypadkach drogowych/kolejowych/lotniczych	12/0/0	1341/5/0
	4) Utonięcia /wychłodzenia	0/0	5/6
	KOMENDA WOJEWÓDZKA POLICJI	W analizowanym okresie	Od początku roku
	1) Odnotowano wypadków	6	859
	2) Ofiary śmiertelne w wypadkach drogowych/ kolejowych/ lotniczych	1/0/0	86/2/2
	3) Osoby ranne w wypadkach drogowych/kolejowych/lotniczych	8/0/0	1058/3/2
	4) Utonięcia/wychłodzenia	0/0	7/2
	KOMENDA WOJEWÓDZKA PAŃSTWOWEJ STRAŻY POŻARNEJ	W analizowanym okresie	Od początku roku
	1) Liczba pożarów	71	9970
	2) Ofiary śmiertelne w pożarach/zaczadzenia	0/0	31/5
	3) Osoby ranne w pożarach/zatrute CO	1/0	190/8
	NADWIŚLAŃSKI ODDZIAŁ STRAŻY GRANICZNEJ	W dniu 23.06.2017	Od 01.01.2017
	1) Ruch graniczny: schengen/non-schengen	37910/233333	5526745/2696627
	2) Złożone wnioski o nadanie statusu uchodźcy	3	371
	3) Cudzoziemcy, którym odmówiono wjazdu do RP/zatrzymano	1/8	274/691

WYKAZ ZGROMADZEŃ PUBLICZNYCH, IMPREZ MASOWYCH I INNYCH WYDARZEŃ w dniu 23.06.2017 r.

Godziny imprezy	Rodzaj imprezy	Miejsce/Trasa	Organizator	Liczba osób	Uwagi
całodobowo	zgromadzenie	pl. Krasińskich, przed gmachem Sądu Najwyższego	osoba prywatna	ok. 50	postępowanie uproszczone / wiec na rzecz zmian w sądownictwie
całodobowo	zgromadzenie	ul. Wiejska 4/6/8, przed gmachem Sejmu RP	osoba prywatna	2-20	postępowanie uproszczone / bdb
10.00-18.00	zgromadzenie	Al. Ujazdowskie 1/3, przed Kancelarią Prezesa Rady Ministrów	osoba prywatna	do 11	bojkot "KOD-u"
10.30-13.00	zgromadzenie	ul. Chmielna 1-3	Związek Przedsiębiorców i Pracodawców	ok. 100-150	pikieta na rzecz zdrowej żywności - rozdawanie ulotek, konferencja prasowa
12.00-18.00	zgromadzenie	Al. Ujazdowskie 1/3, przed Kancelarią Prezesa Rady Ministrów	osoba prywatna	7	postępowanie uproszczone / promowanie wartości demokratycznych
18.00-21.00	zgromadzenie	al. Szucha 25, przed Ministerstwem Edukacji Narodowej	osoba prywatna	od 900	pikieta przed Ministerstwem Edukacji Narodowej
20.00-23.59	zgromadzenie	zbiórka, przed pomnikiem Mikołaja Kopernika przy ul. Krakowskie Przedmieście, (21.00) przemarsz ulicami: Krakowskie Przedmieście, Królewska, Marszałkowska, al Solidarności, al. Jana Pawła II, Popiełuszki, Słowackiego, Marymoncka, Trasa Mostu Północnego, Kasprowicza, Reymonta Maczka, Powązkowska, Okopowa, Towarowa, Prosta, Świętokrzyska, Marszałkowska, al. Jerozolimskie, Nowy Świat i Krakowskie Przedmieście, przed pomnik Kopernika	Warszawskie Stowarzyszenie Rolkarskie Polskater	5000-8000	ph. "Popularyzacja wrotkarstwa jako środka transportu w mieście oraz zwrócenie uwagi na potrzeby rolkarzy

ASF – AFRYKAŃSKI POMÓR ŚWIŃ	
Ogniska ASF trzody chlewnej	Liczba ognisk
	4
Przypadki ASF dzików	Liczba przypadków
	50
HPAI – GRYPA PTAKÓW	
Ogniska H5N8 drobiu hodowlanego	Liczba ognisk
	2
Przypadki H5N8 dzikiego ptactwa	Liczba przypadków
	7

Na chwilę obecną powołano 159 komisji do spraw szacowania szkód w gospodarstwach rolnych i działach specjalnych produkcji rolnej, w których wystąpiły szkody spowodowane przez niekorzystne zjawiska atmosferyczne.

JAKOŚĆ POWIETRZA

Wyniki pomiarów zanieczyszczeń powietrza za minioną dobę [w $\mu\text{g}/\text{m}^3$] na automatycznych stacjach WIOŚ w Warszawie

Wybierz datę: 2017-06-22, Cz Zestawienie dobowe (średnie)- Stacje automatyczne

Stacja	Pomiar	PM10 [$\mu\text{g}/\text{m}^3$]	PM2.5 [$\mu\text{g}/\text{m}^3$]	O ₃ [$\mu\text{g}/\text{m}^3$]		NO ₂ [$\mu\text{g}/\text{m}^3$]	SO ₂ [$\mu\text{g}/\text{m}^3$]	CO [$\mu\text{g}/\text{m}^3$]		C ₆ H ₆ [$\mu\text{g}/\text{m}^3$]
		Pył zawieszony PM10 S24h	Pył zawieszony PM 2.5 S24h	S24h	S8max	Dwutlenek azotu S24h	Dwutlenek siarki S24h	Tlenek węgla S24h	S8max	Benzen S24h
Belsk-IGFPAN				67.1	98.4	8.3	5	103	114	
Granica-KPN				54.3	92.2	8.7	2.4			
Guty Duże				71.8	91.3	1.9	1			
Konstancin-Jeziorna		24.2	10.4	52.1	89.4	16	1.5	231	263	0.5
Legionowo-Zegrzyńska			7.6	53.5	83.6	14.8	7.7			
Otwock-Brzozowa			15.9	54.7	98.9	19	4.4	277	372	
Piastów-Pułaskiego			11.1	43.1	80.1	34.5	4.9			
Płock-Gimnazjum				56.9	77.3	12.1	7.5	48	106	0.5
Płock-Reja		21.3	9	61.6	85.9	15.9	2.5	390	436	0.8
Radom-Tochtermana		17.1	11.1	66.2	100.7	25.5	1.9	455	521	0.4
Siedlce-Konarskiego		16.2	7.4							
Warszawa-Komunikacyjna		44.8	15.2			75.1		851	1043	0.9
Warszawa-Marszałkowska		32.1	13.2			38.2		349	425	
Warszawa-Podleśna				58.8	82.2					
Warszawa-Targówek		19.4		48.4	78.5	28.8	2.7			
Warszawa-Ursynów		29.3	10.1	47.1	81.4	30.9	7.7			
Żyrardów-Roosevelta		31.5	11.2							

PROGNOZA JAKOŚCI POWIETRZA NA DZIŚ

Śred. 24h

Max 1h

1h*

Indeks jakości powietrza

- Bardzo dobry
- Dobry
- Umiarkowany
- Dostateczny
- Zły
- Bardzo zły

Warunki meteorologiczne

Temperatura powietrza 19 °C

Prędkość i kierunek wiatru W 2.3 m/s

Opad atmosferyczny

Poziomy jakości powietrza

- Bardzo dobry
- Dobry
- Umiarkowany
- Dostateczny
- Zły
- Bardzo zły

Więcej informacji o poziomach i indeksie jakości powietrza znajdziesz w zakładkach [Skala jakości powietrza](#) oraz [Indeks jakości powietrza](#)

* Ze względu na techniczne mapy dynamiczne może działać wolniej.

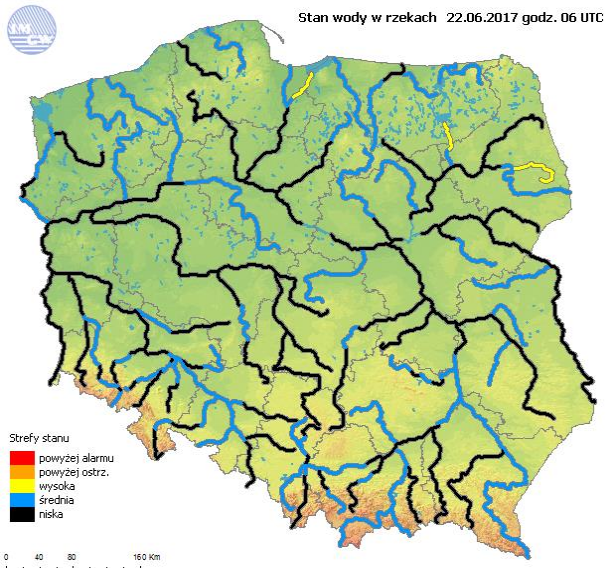
WOJEWÓDZKIE CENTRUM ZARZĄDZANIA KRYZYSOWEGO

Plac Bankowy 3/5, 00-950 Warszawa, tel.: (22) 595-13-00; 595-13-01; 987; fax.: (22) 620-19-40; 695-63-53;

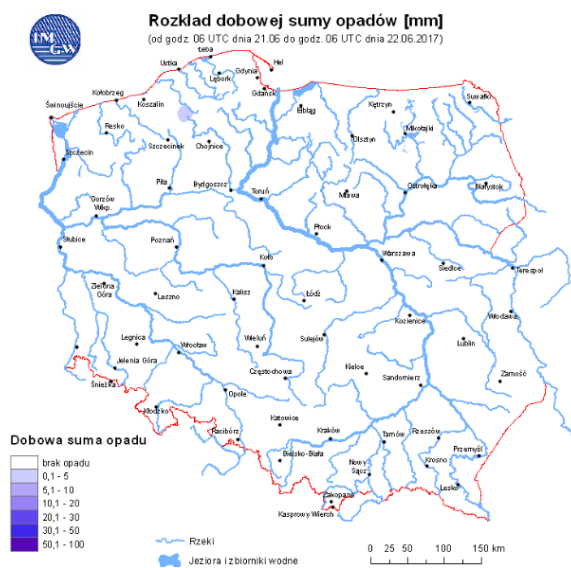
www.mazowieckie.pl

INFORMACJE HYDROLOGICZNO - METEOROLOGICZNE

Stan wody w rzekach



Rozkład dobowej sumy opadów



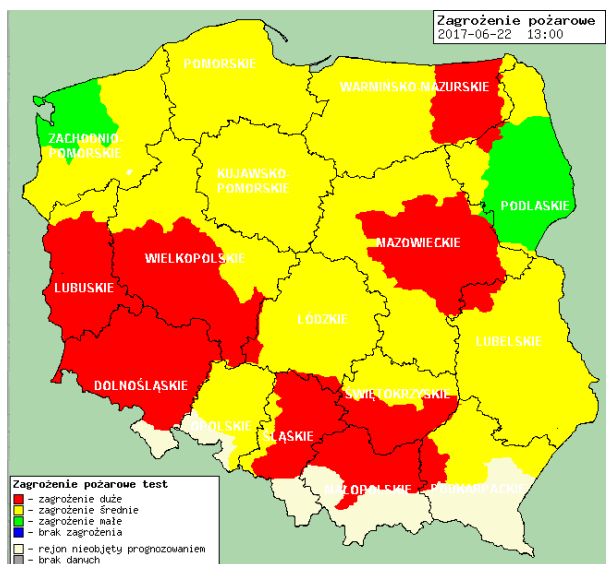
Prognoza pogody dla Polski na dziś



Prognoza pogody dla Polski na jutro



Zagrożenie pożarowe lasów



Ostrzeżenia METEO/HYDRO

1 OSTRZEŻENIE Nr 31
• Burze z gradem/1

Obszar: województwo mazowieckie

Ważność: od 2017-06-23 02:00:00 do 2017-06-23 18:00:00

Przebieg: Prognozuje się wystąpienie burz z opadami deszczu od 10 mm do 20 mm, lokalnie do 30 mm, oraz porywami wiatru do 80 km/h. Lokalnie grad.

Uwagi: Brak.

Czas wydania: 2017-06-22 14:34:00

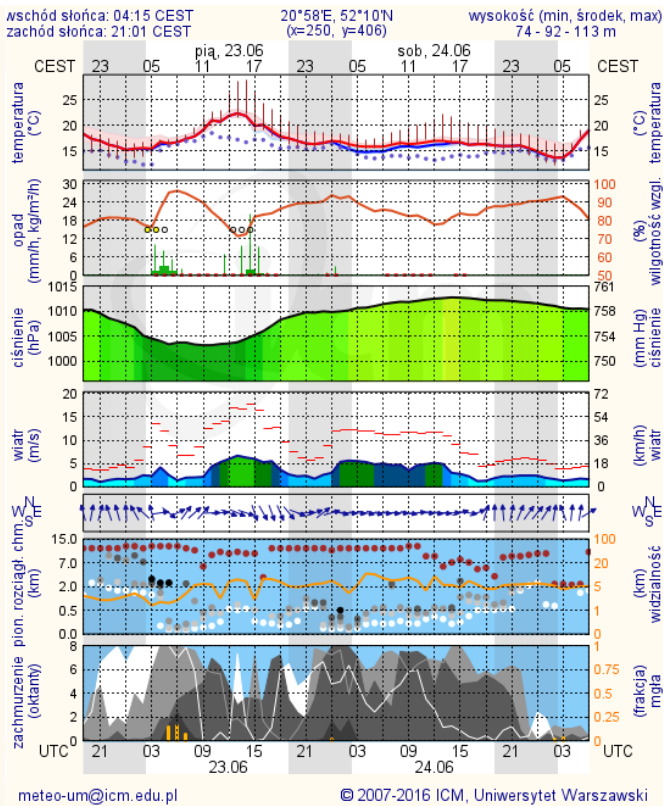
Synoptyk: Katarzyna Bednarek

Biuro: Biuro Prognoz Meteorologicznych i Komeracyjnych

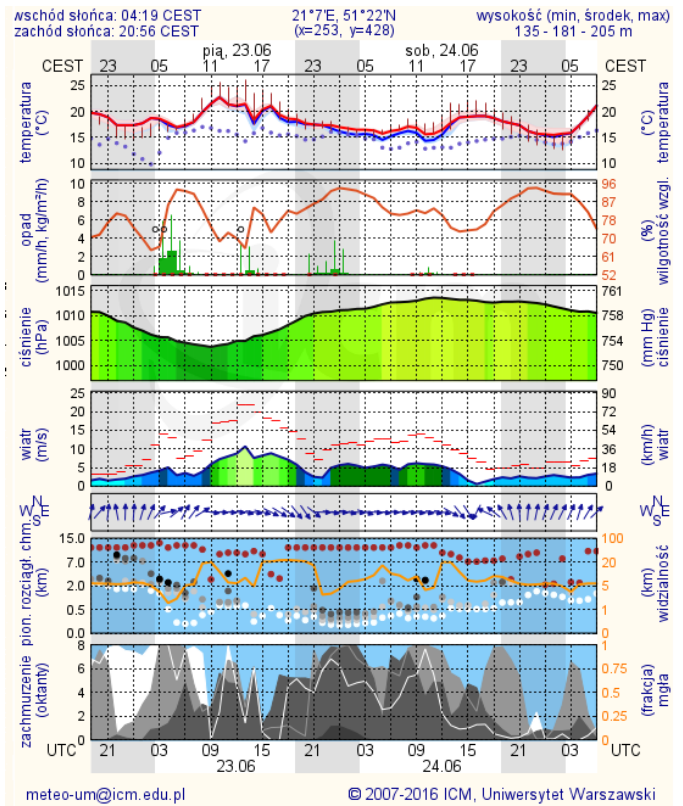
METEOROGRAMY

dla głównych miast województwa mazowieckiego:

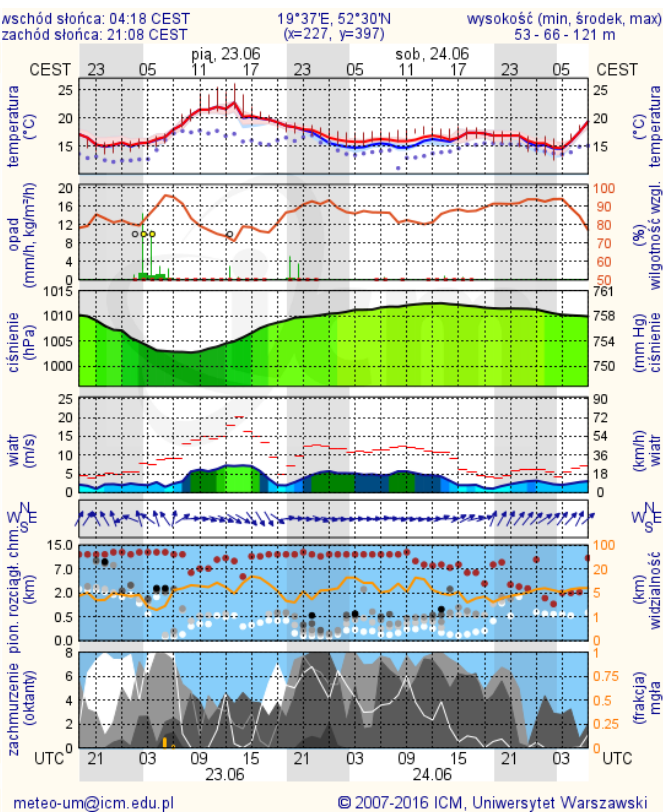
Warszawa



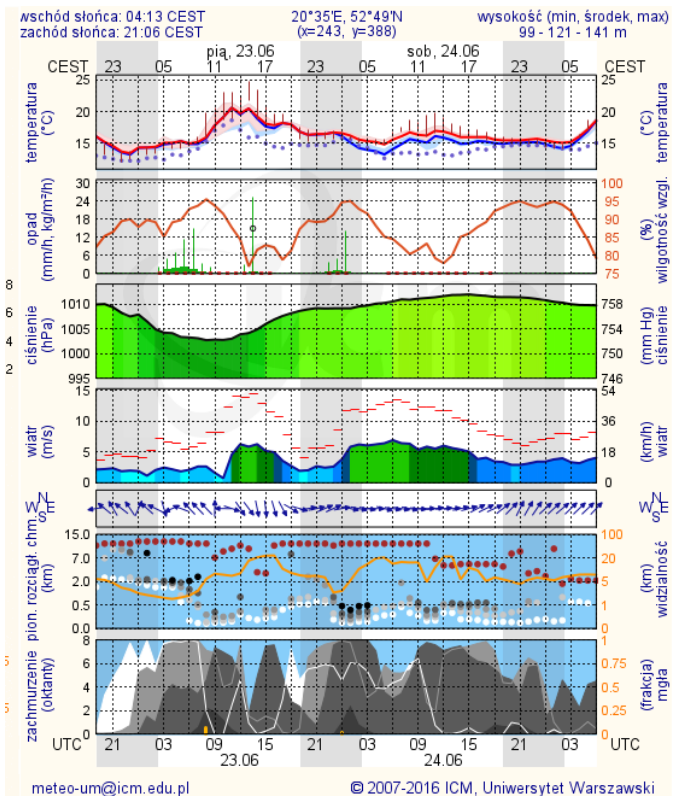
Radom



Płock

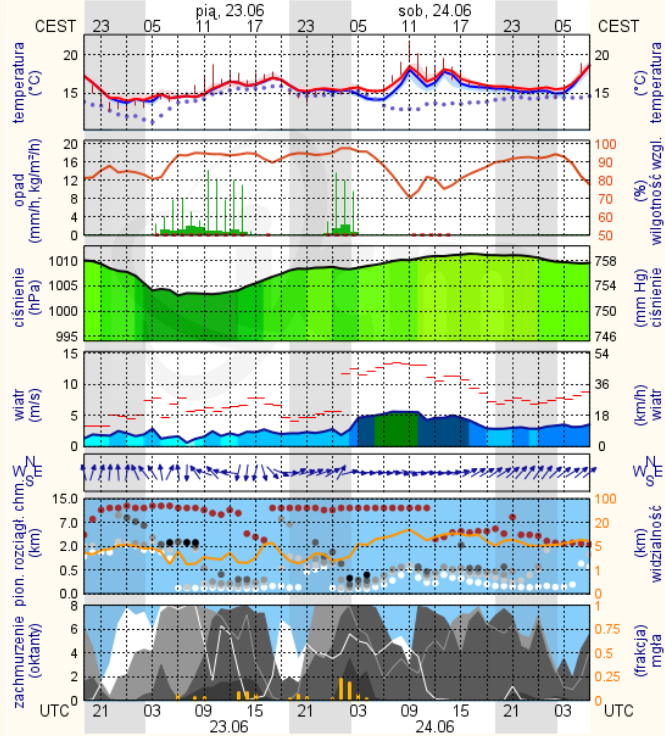


Ciechanów



Ostrołęka

wschód słońca: 04:08 CEST 21°29'E, 53°11'N wysokość (min, środek, max) 90 - 95 - 122 m
zachód słońca: 21:04 CEST (x=258, y=382)

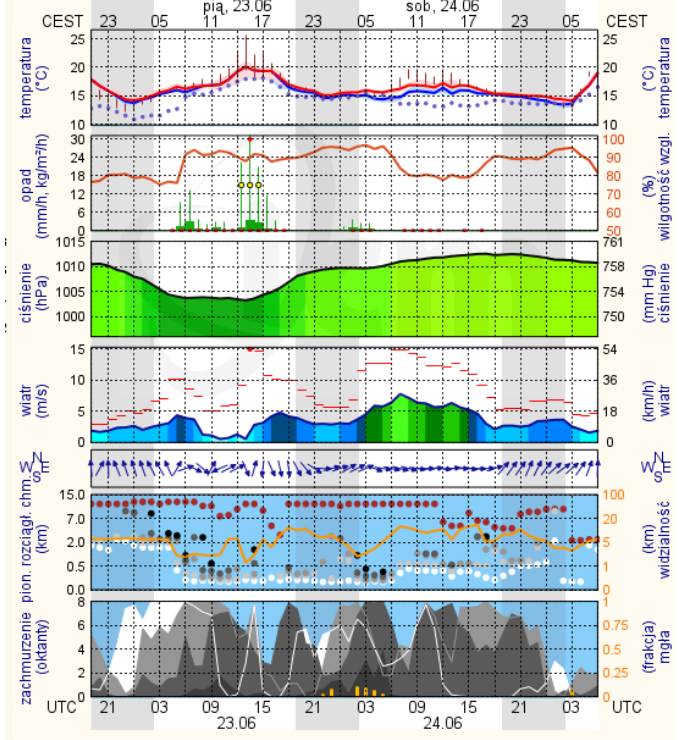


meteo-um@icm.edu.pl

© 2007-2016 ICM, Uniwersytet Warszawski

Siedlce

wschód słońca: 04:10 CEST 22°12'E, 52°8'N wysokość (min, środek, max) 149 - 164 - 183 m
zachód słońca: 20:56 CEST (x=271, y=406)



meteo-um@icm.edu.pl

© 2007-2016 ICM, Uniwersytet Warszawski