



BIULETYN INFORMACYJNY NR 172/2017

za okres od 21.06.2017 r. od godz. 7.00 do 22.06.2017 r. do godz. 7.00

czwartek, dnia 22.06.2017 r.



Najważniejsze zdarzenia z minionej doby

Nie odnotowano poważniejszych zdarzeń.

ZESTAWIENIE DANYCH STATYSTYCZNYCH za okres: 21.06 – 22.06.2017 r.

	KOMENDA STOŁECZNA POLICJI	W analizowanym okresie	Od początku roku
	1) Odnotowano wypadków	14	1169
	2) Ofiary śmiertelne w wypadkach drogowych/ kolejowych/ lotniczych	0/0/0	48/9/0
	3) Osoby ranne w wypadkach drogowych/kolejowych/lotniczych	17/0/0	1329/5/0
	4) Utonięcia /wychłodzenia	0/0	5/6
	KOMENDA WOJEWÓDZKA POLICJI	W analizowanym okresie	Od początku roku
	1) Odnotowano wypadków	8	853
	2) Ofiary śmiertelne w wypadkach drogowych/ kolejowych/ lotniczych	0/0/0	85/2/2
	3) Osoby ranne w wypadkach drogowych/kolejowych/lotniczych	11/0/0	1050/3/2
	4) Utonięcia/wychłodzenia	0/0	7/2
	KOMENDA WOJEWÓDZKA PAŃSTWOWEJ STRAŻY POŻARNEJ	W analizowanym okresie	Od początku roku
	1) Liczba pożarów	78	9899
	2) Ofiary śmiertelne w pożarach/zaczadzenia	0/0	31/5
	3) Osoby ranne w pożarach/zatrute CO	0/0	189/8
	NADWIŚLAŃSKI ODDZIAŁ STRAŻY GRANICZNEJ	W dniu 21.06.2017	Od 01.01.2017
	1) Ruch graniczny: schengen/non-schengen	43488/18533	5488835/2673294
	2) Złożone wnioski o nadanie statusu uchodźcy	2	368
	3) Cudzoziemcy, którym odmówiono wjazdu do RP/zatrzymano	3/10	274/683

WYKAZ ZGROMADZEŃ PUBLICZNYCH, IMPREZ MASOWYCH I INNYCH WYDARZEŃ w dniu 22.06.2017 r.

Godziny imprezy	Rodzaj imprezy	Miejsce/Trasa	Organizator	Liczba osób	Uwagi
całodobowo	zgromadzenie	pl. Krasieńskich, przed gmachem Sądu Najwyższego	osoba prywatna	ok. 50	postępowanie uproszczone / wiec na rzecz zmian w sądownictwie
całodobowo	zgromadzenie	ul. Wiejska 4/6/8, przed gmachem Sejmu RP	osoba prywatna	2-20	postępowanie uproszczone / bdb
10.00-18.00	zgromadzenie	Al. Ujazdowskie 1/3, przed Kancelarią Prezesa Rady Ministrów	osoba prywatna	do 11	bojkot "KOD-u"
10.30-13.00	zgromadzenie	ul. Chmielna 1-3	Związek Przedsiębiorców i Pracodawców	ok. 100-150	pikieta na rzecz zdrowej żywności - rozdawanie ulotek, konferencja prasowa
12.00-18.00	zgromadzenie	Al. Ujazdowskie 1/3, przed Kancelarią Prezesa Rady Ministrów	osoba prywatna	7	postępowanie uproszczone / promowanie wartości demokratycznych
18.00-21.00	zgromadzenie	al. Szucha 25, przed Ministerstwem Edukacji Narodowej	osoba prywatna	od 900	pikieta przed Ministerstwem Edukacji Narodowej
20.00-23.59	zgromadzenie	<u>zbiórka</u> , przed pomnikiem Mikołaja Kopernika przy ul. Krakowskie Przedmieście, (21.00) <u>przemarsz</u> ulicami: Krakowskie Przedmieście, Królewska, Marszałkowska, al Solidarności, al. Jana Pawła II, Popieluszki, Słowackiego, Marymoncka, Trasa Mostu Północnego, Kasprowicza, Reymonta Maczka, Powązkowska, Okopowa, Towarowa, Prosta, Świętokrzyska, Marszałkowska, al. Jerozolimskie, Nowy Świat i Krakowskie Przedmieście, przed pomnik Kopernika	Warszawskie Stowarzyszenie Rolkarskie Polskater	5000-8000	ph. "Popularyzacja wrotkarstwa jako środka transportu w mieście oraz zwrócenie uwagi na potrzeby rolkarzy"

ASF – AFRYKAŃSKI POMÓR ŚWIŃ	
Ogniska ASF trzody chlewnej	Liczba ognisk
	4
Przypadki ASF dzików	Liczba przypadków
	50
HPAI – GRYPY PTAKÓW	
Ogniska H5N8 drobiu hodowlanego	Liczba ognisk
	2
Przypadki H5N8 dzikiego ptactwa	Liczba przypadków
	7

Na chwilę obecną powołano **159** komisji do spraw szacowania szkód w gospodarstwach rolnych i działach specjalnych produkcji rolnej, w których wystąpiły szkody spowodowane przez niekorzystne zjawiska atmosferyczne.

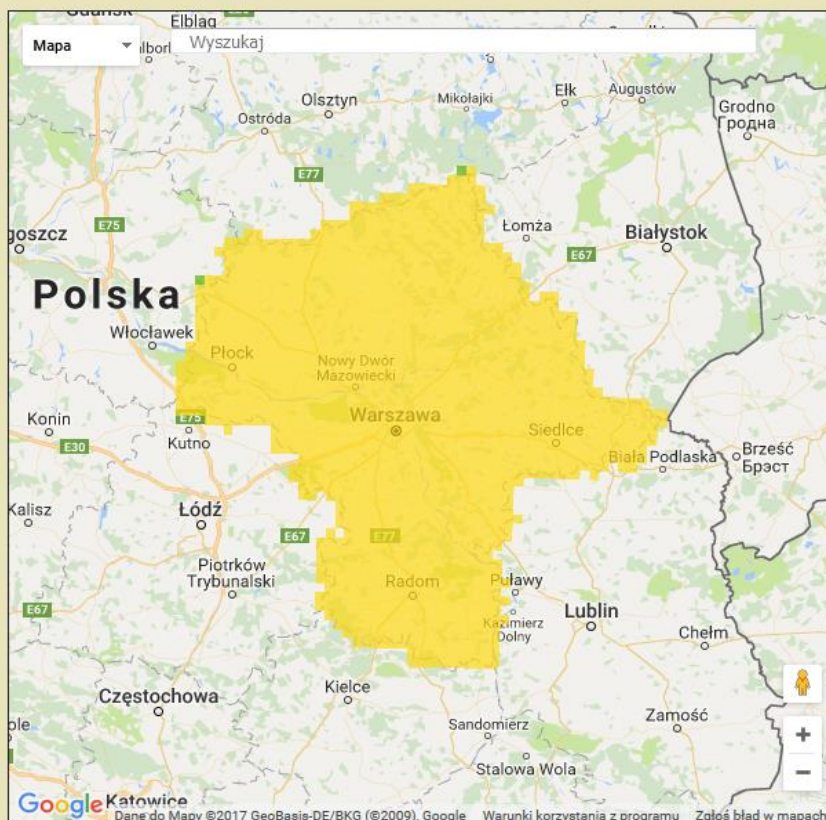
Wyniki pomiarów zanieczyszczeń powietrza za minioną dobę [w µg/m³] na automatycznych stacjach WIOŚ w Warszawie

Wybierz datę: 2017-06-21, Śr Zestawienie dobowe (średnie)- Stacje automatyczne

Stacja	Pomiary	PM10 [µg/m ³]	PM2.5 [µg/m ³]	O ₃ [µg/m ³]		NO ₂ [µg/m ³]	SO ₂ [µg/m ³]	CO [µg/m ³]		C ₆ H ₆ [µg/m ³]
		Pył zawieszony PM10 S24h	Pył zawieszony PM 2.5 S24h	S24h	S8max	Dwutlenek azotu S24h	Dwutlenek siarki S24h	Tlenek węgla S24h	S8max	Benzen S24h
Belsk-IGFPAN				74.6	95.8	3	3.3	79	91	
Granica-KPN				69.9	87.1	6.1	2.4			
Guty Duże				75	87.3	1.5	0.9			
Konstancin-Jeziorna		19.4	7.5	65.7	85.7	10.4	1.1	190	232	0.4
Legionowo-Zegrzyńska			5	64.2	79.4	9.4	6.7			
Otwock-Brzozowa			10.5	74.5	94.8	6.9	1.8	175	240	
Piastów-Pułaskiego			8.2	53.6	76.6	20.4	3.5			
Płock-Gimnazjum				60.7	67.9	5.8	3.6	3	125	0.1
Płock-Reja		17.7	7.3	67.4	76	7.4	3.9	327	353	0.6
Radom-Tochtermana		12.9	7.9	72.6	90.6	14	1.2	385	469	0.2
Siedlce-Konarskiego		12.9	5.5							
Warszawa-Komunikacyjna		34.2	11.3			55.7		727	891	0.7
Warszawa-Marszałkowska		22.8	9.9			27.7		295	422	
Warszawa-Podleśna				65.8	78.8					
Warszawa-Targówek		15.9		59.6	74.7	16.4	2.7			
Warszawa-Ursynów		22	7.4	62.2	78.9	13.3	6.3			

PROGNOZA JAKOŚCI POWIETRZA NA DZIŚ

Śred. 24h
Max 1h
1h*



* Ze względów technicznych mapa dynamiczna może działać wolniej.

Indeks jakości powietrza

Bardzo dobry
Dobry
Umiarkowany
Dostateczny
Zły
Bardzo zły

Warunki meteorologiczne

Temperatura powietrza



15 °C

Prędkość i kierunek wiatru



NWW
3.8 m/s

Opad atmosferyczny

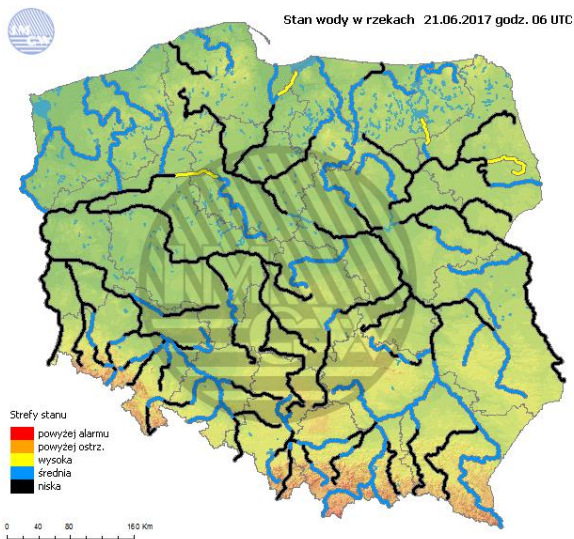
Poziomy jakości powietrza

Bardzo dobry
Dobry
Umiarkowany
Dostateczny
Zły
Bardzo zły

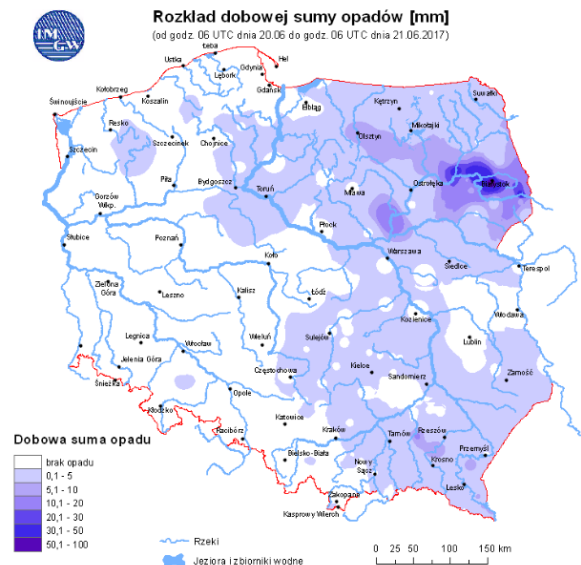
Więcej informacji o poziomach i indeksie jakości powietrza znajdziesz w zakładkach [Skala jakości powietrza](#) oraz [Indeks jakości powietrza](#)

INFORMACJE HYDROLOGICZNO - METEOROLOGICZNE

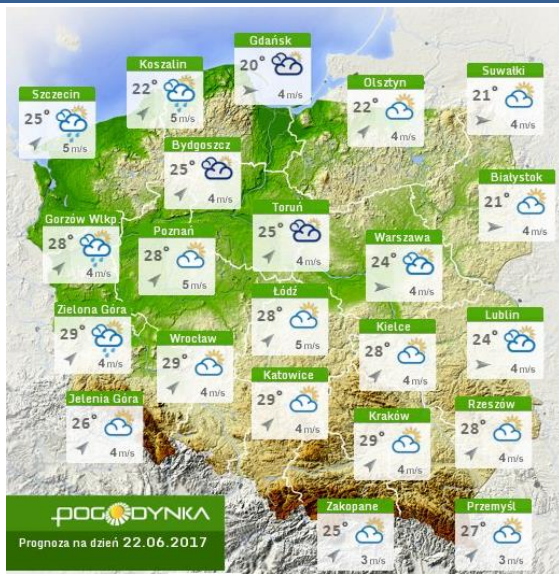
Stan wody w rzekach



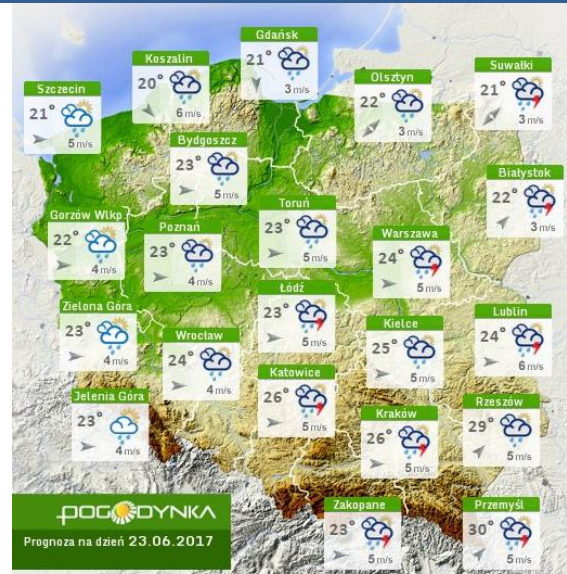
Rozkład dobowej sumy opadów



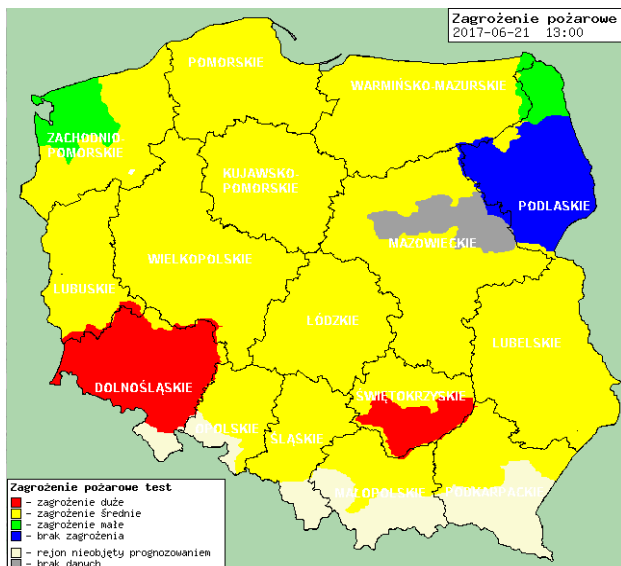
Prognoza pogody dla Polski na dziś



Prognoza pogody dla Polski na jutro



Zagrożenie pożarowe lasów



Ostrzeżenia METEO/HYDRO

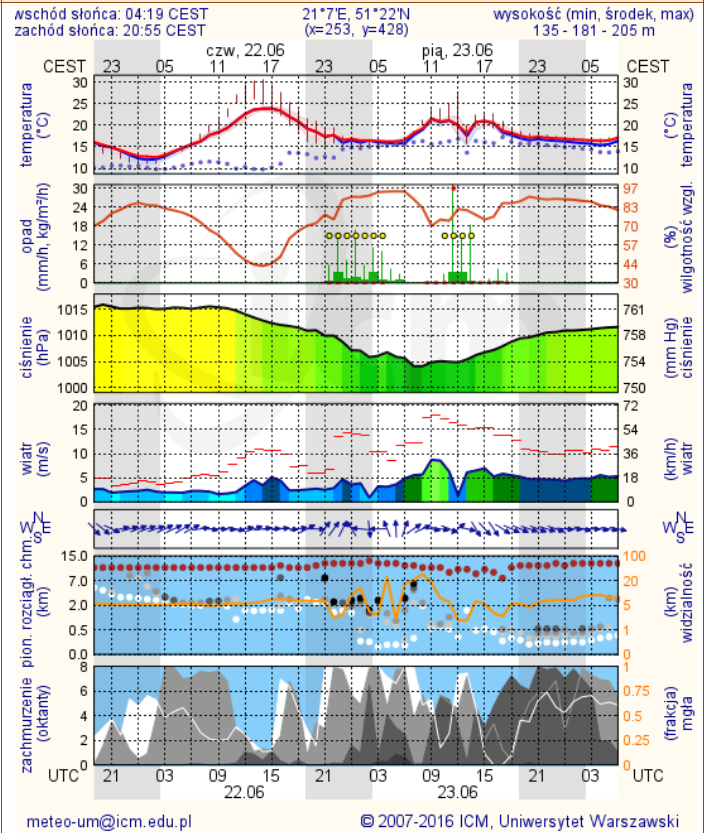
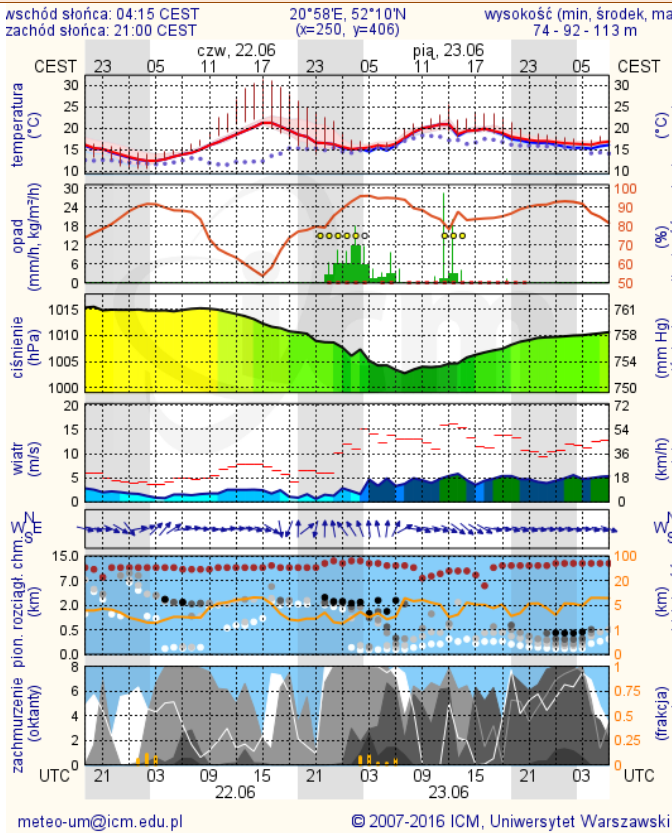
BRAK

METEOROGRAMY

dla głównych miast województwa mazowieckiego:

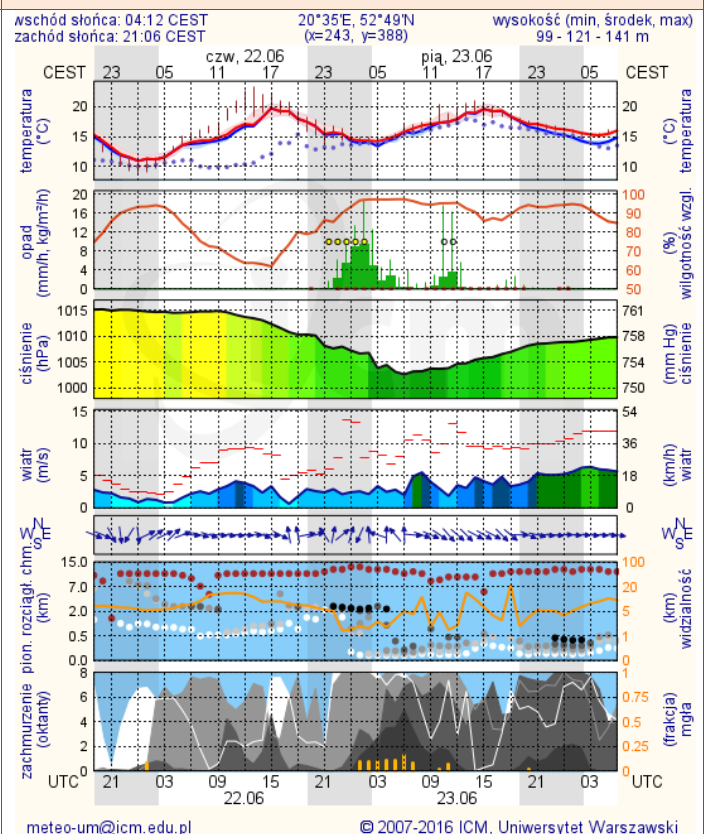
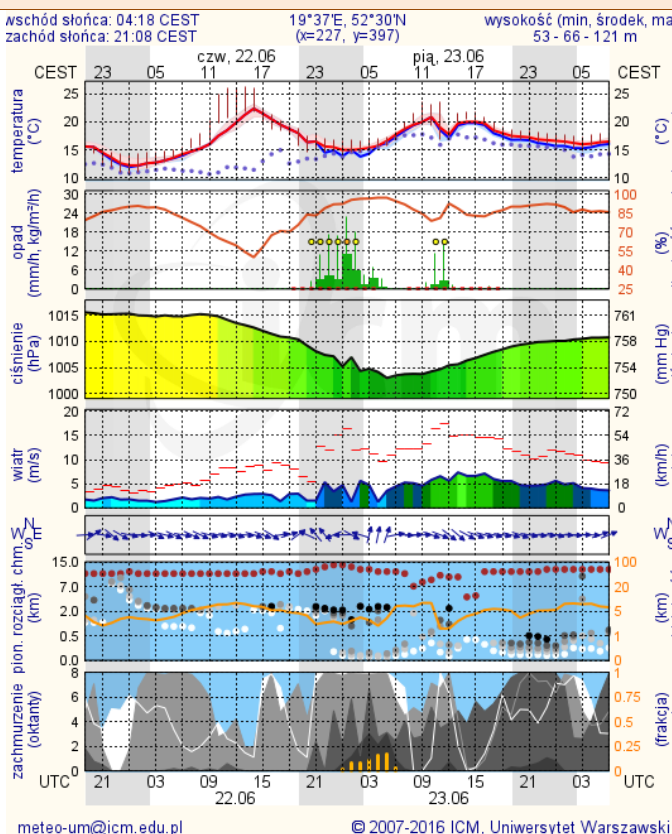
Warszawa

Radom



Płock

Ciechanów



WOJEWÓDZKIE CENTRUM ZARZĄDZANIA KRYZYSOWEGO

Plac Bankowy 3/5, 00-950 Warszawa, tel.: (22) 595-13-00; 595-13-01; 987; fax.: (22) 620-19-40; 695-63-53;

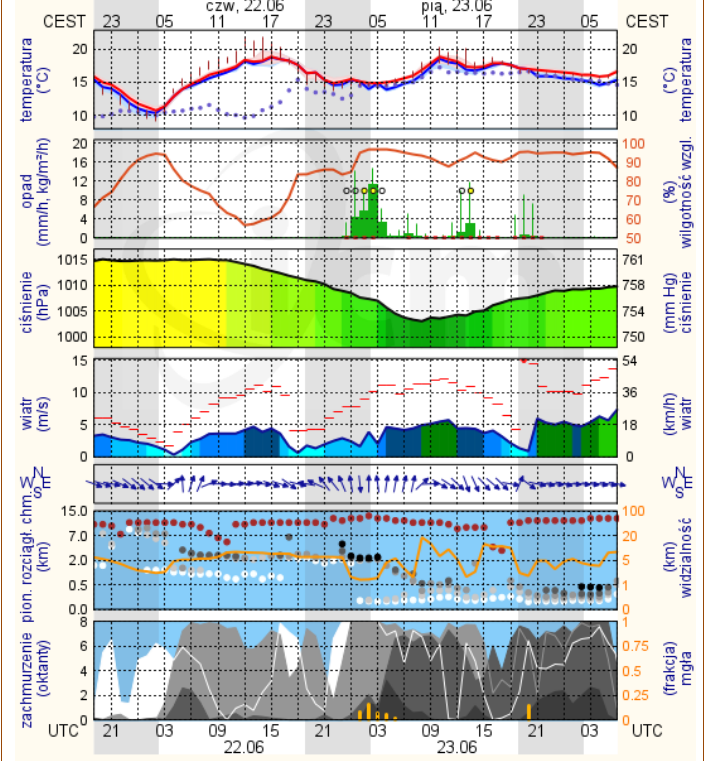
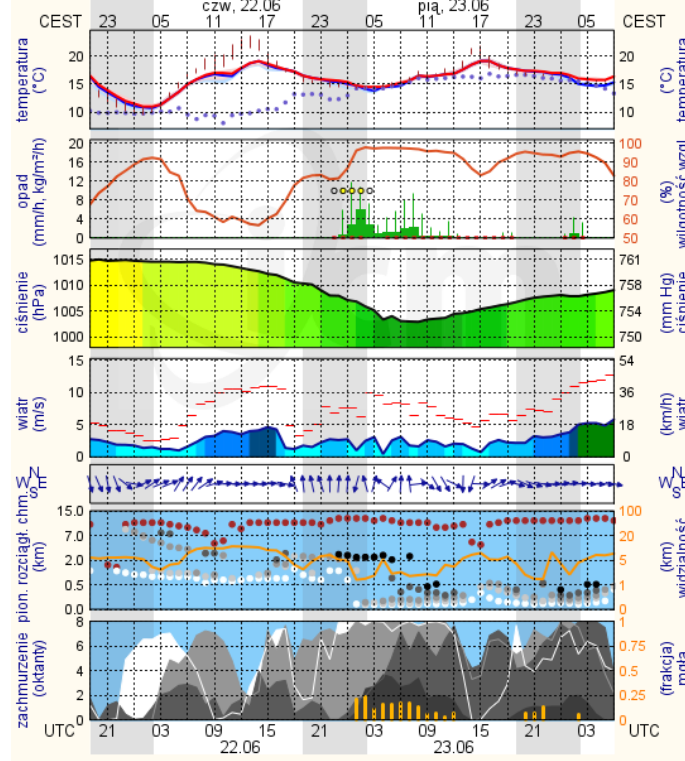
www.mazowieckie.pl

Ostrołęka

Siedlce

wschód słońca: 04:07 CEST
zachód słońca: 21:04 CEST
21°29'E, 53°11'N
(x=258, y=382)
wysokość (min, środek, max)
90 - 95 - 122 m

wschód słońca: 04:10 CEST
zachód słońca: 20:55 CEST
22°12'E, 52°8'N
(x=271, y=406)
wysokość (min, środek, max)
149 - 164 - 183 m



meteo-um@icm.edu.pl

© 2007-2016 ICM, Uniwersytet Warszawski

meteo-um@icm.edu.pl

© 2007-2016 ICM, Uniwersytet Warszawski