

## BIULETYN INFORMACYJNY NR 169/2017

za okres od 18.06.2017 r. od godz. 7.00 do 19.06.2017 r. do godz. 7.00

poniedziałek, dnia 19.06.2017 r.



### Najważniejsze zdarzenia z minionej doby

1. **Pruszków** (powiat pruszkowski) – pożar klatki schodowej w kamienicy, 11 osób podtrute dymem.
2. **Łosice** (powiat łosicki) – posiedzenie PZZK.

## ZESTAWIENIE DANYCH STATYSTYCZNYCH za okres: 18.06 – 19.06.2017 r.

	<b>KOMENDA STOŁECZNA POLICJI</b>	<b>W analizowanym okresie</b>	<b>Od początku roku</b>
	1) Odnotowano wypadków	5	1141
	2) Ofiary śmiertelne w wypadkach drogowych/ kolejowych/ lotniczych	0/0/0	47/9/0
	3) Osoby ranne w wypadkach drogowych/kolejowych/lotniczych	5/0/0	1299/5/0
	4) Utonięcia /wychłodzenia	0/0	5/6
	<b>KOMENDA WOJEWÓDZKA POLICJI</b>	<b>W analizowanym okresie</b>	<b>Od początku roku</b>
	1) Odnotowano wypadków	9	834
	2) Ofiary śmiertelne w wypadkach drogowych/ kolejowych/ lotniczych	0/0/0	85/2/2
	3) Osoby ranne w wypadkach drogowych/kolejowych/lotniczych	14/0/0	1027/3/2
	4) Utonięcia/wychłodzenia	0/0	7/2
	<b>KOMENDA WOJEWÓDZKA PAŃSTWOWEJ STRAŻY POŻARNEJ</b>	<b>W analizowanym okresie</b>	<b>Od początku roku</b>
	1) Liczba pożarów	47	9690
	2) Ofiary śmiertelne w pożarach/zaczadzenia	0/0	31/5
	3) Osoby ranne w pożarach/zatrute CO	0/0	189/8
	<b>NADWIŚLAŃSKI ODDZIAŁ STRAŻY GRANICZNEJ</b>	<b>W dniu 18.06.2017</b>	<b>Od 01.01.2017</b>
	1) Ruch graniczny: schengen/non-schengen	43090/20276	5353234/2613726
	2) Złożone wnioski o nadanie statusu uchodźcy	0	362
	3) Cudzoziemcy, którym odmówiono wjazdu do RP/zatrzymano	1/3	270/663

**WYKAZ ZGROMADZEŃ PUBLICZNYCH, IMPREZ MASOWYCH I INNYCH WYDARZEŃ w dniu 19.06.2017 r.**

Godziny imprezy	Rodzaj imprezy	Miejsce/Trasa	Organizator	Liczba osób	Uwagi
całodobowo	zgromadzenie	pl. Krasieńskich, przed gmachem Sądu Najwyższego	osoba prywatna	ok. 50	postępowanie uproszczone / wiec na rzecz zmian w sądownictwie
całodobowo	zgromadzenie	ul. Wiejska 4/6/8, przed gmachem Sejmu RP	osoba prywatna	2-20	postępowanie uproszczone / bdb
8.30-10.30	zgromadzenie	ul. Dobra 56/66, przed gmachem Biblioteki Uniwersyteckiej	osoba prywatna	30	postępowanie uproszczone / demonstracja w sprawie planowanej reformy szkolnictwa wyższego
10.00-18.00	zgromadzenie	Al. Ujazdowskie 1/3, przed Kancelarią Prezesa Rady Ministrów	osoba prywatna	do 11	bojkot "KOD-u"
12.00-20.00	zgromadzenie	Al. Ujazdowskie 1/3, przed Kancelarią Prezesa Rady Ministrów	osoba prywatna	15	postępowanie uproszczone / promowanie wartości demokratycznych

<b>ASF – AFRYKAŃSKI POMÓR ŚWIŃ</b>	
Ogniska ASF trzody chlewnej	Liczba ognisk
	3
Przypadki ASF dzików	Liczba przypadków
	47
<b>HPAI – GRYPY PTAKÓW</b>	
Ogniska H5N8 drobiu hodowlanego	Liczba ognisk
	2
Przypadki H5N8 dzikiego ptactwa	Liczba przypadków
	7

Na chwilę obecną powołano **156** komisji (wykaz w załączniku) do spraw szacowania szkód w gospodarstwach rolnych i działach specjalnych produkcji rolnej, w których wystąpiły szkody spowodowane przez niekorzystne zjawiska atmosferyczne.

# JAKOŚĆ POWIETRZA

Wyniki pomiarów zanieczyszczeń powietrza za minioną dobę [w  $\mu\text{g}/\text{m}^3$ ] na automatycznych stacjach WIOŚ w Warszawie

Wybierz datę: 2017-06-18, Nd Zestawienie dobowe (średnie)- Stacje automatyczne

Stacja	Pomiary	PM10 [ $\mu\text{g}/\text{m}^3$ ]		PM2.5 [ $\mu\text{g}/\text{m}^3$ ]		O <sub>3</sub> [ $\mu\text{g}/\text{m}^3$ ]		NO <sub>2</sub> [ $\mu\text{g}/\text{m}^3$ ]	SO <sub>2</sub> [ $\mu\text{g}/\text{m}^3$ ]	CO [ $\mu\text{g}/\text{m}^3$ ]		C <sub>6</sub> H <sub>6</sub> [ $\mu\text{g}/\text{m}^3$ ]
		Pyl zawieszony PM10 S24h	Pyl zawieszony PM10 S24h	Pyl zawieszony PM 2.5 S24h	Pyl zawieszony PM 2.5 S24h	S24h	S8max	Dwutlenek azotu S24h	Dwutlenek siarki S24h	Tlenek węgla S24h	S8max	Benzen S24h
Belsk-IGFPAN						70.3	96.8	2.9	1.5	96	109	
Granica-KPN						62.4	92.1	6.6	2.3			
Guty Duże						73.4	93.7	1.4	0.8			
Konstancin-Jeziorna		17.8		10.6		60.9	86.1	11.1	1.4	245	274	0.8
Legionowo-Zegrzyńska				7		61.8	88.4	8.5	6			
Otwock-Brzozowa				9.9		72	103.9	7.7	2.2	238	302	
Piastów-Pułaskiego				10		55.1	83.3	13	2.6			
Płock-Gimnazjum						62.2	73.3	5	6.4	216	284	0.6
Płock-Reja		15.6		10.9		71.1	86.1	8	6.8	367	378	1.1
Radom-Tochtermana		11		11.2		69	93	11.5	0.9	401	434	0.2
Siedlce-Konarskiego		12.5		8.7								
Warszawa-Komunikacyjna		26.4		14.1				41.1		670	818	0.5
Warszawa-Marszałkowska		20.6		15.6				26.5		335	501	
Warszawa-Podleśna						66.1	91.2					
Warszawa-Targówek		16.1				56.3	84.3	13.7	1.3			
Warszawa-Ursynów		16.4		10.2		64	88.8	10.8	6.1			
Żyrardów-Roosevelta		17		11.1								

## PROGNOZA JAKOŚCI POWIETRZA NA DZIŚ

**Śred. 24h**

**Max 1h**

**1h\***

**Indeks jakości powietrza**

- Bardzo dobry
- Dobry
- Umiarkowany
- Dostateczny
- Zły
- Bardzo zły

**Warunki meteorologiczne**

Temperatura powietrza 20 °C

Prędkość i kierunek wiatru NWW 3.1 m/s

Opad atmosferyczny

**Poziomy jakości powietrza**

- Bardzo dobry
- Dobry
- Umiarkowany
- Dostateczny
- Zły
- Bardzo zły

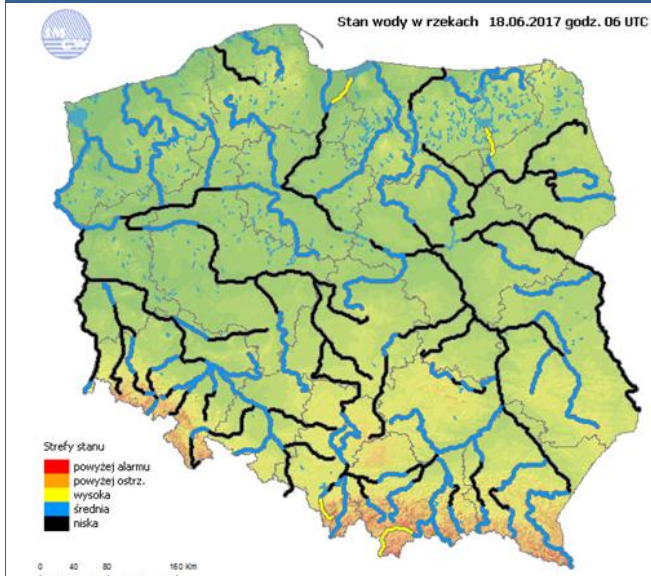
Więcej informacji o poziomach i indeksie jakości powietrza znajdziesz w zakładkach [Skala jakości powietrza](#) oraz [Indeks jakości powietrza](#)

\* Ze względów technicznych mapa dynamiczna może działać wolniej.

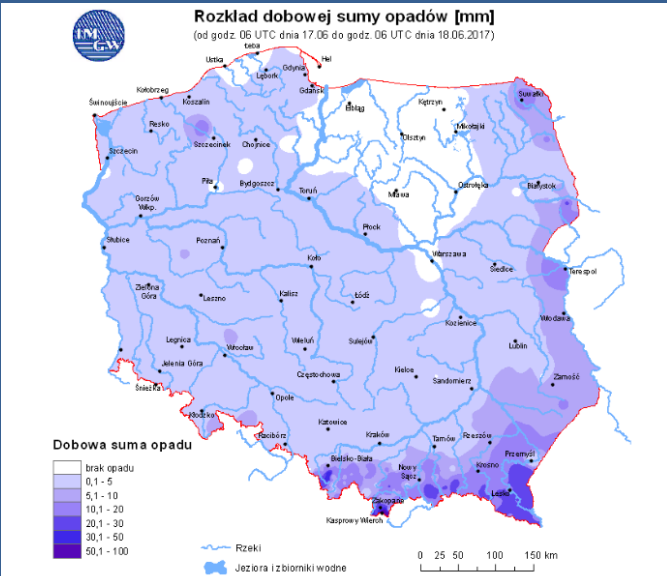


# INFORMACJE HYDROLOGICZNO - METEOROLOGICZNE

## Stan wody w rzekach



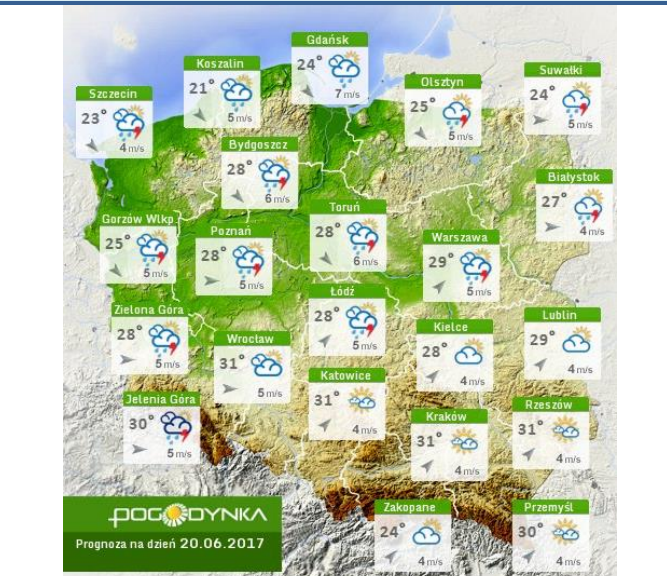
## Rozkład dobowej sumy opadów



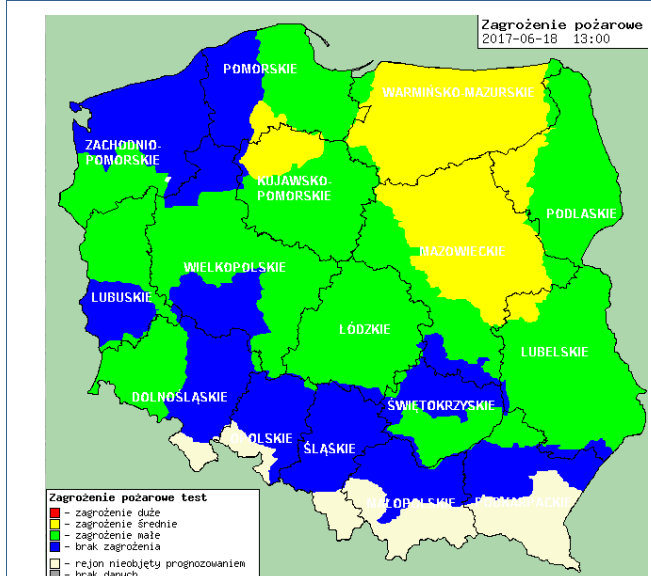
## Prognoza pogody dla Polski na dziś



## Prognoza pogody dla Polski na jutro



## Zagrożenie pożarowe lasów



## Ostrzeżenia METEO/HYDRO

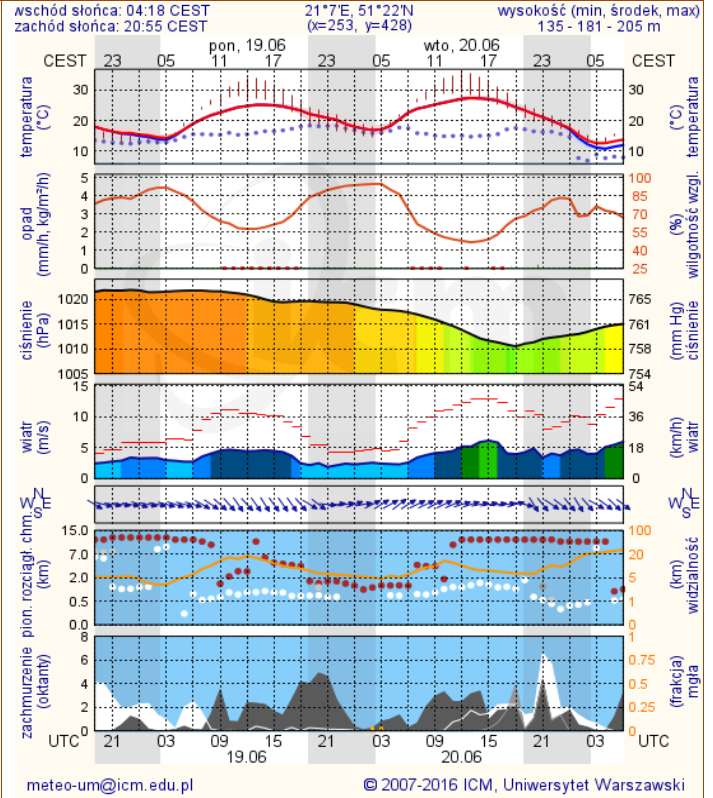
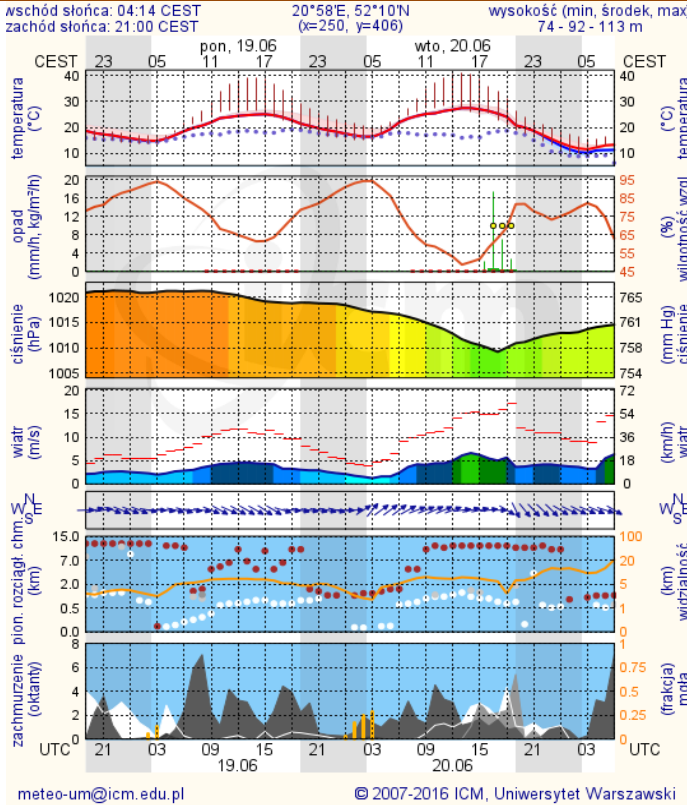
**BRAK**

# METEOROGRAMY

## dla głównych miast województwa mazowieckiego:

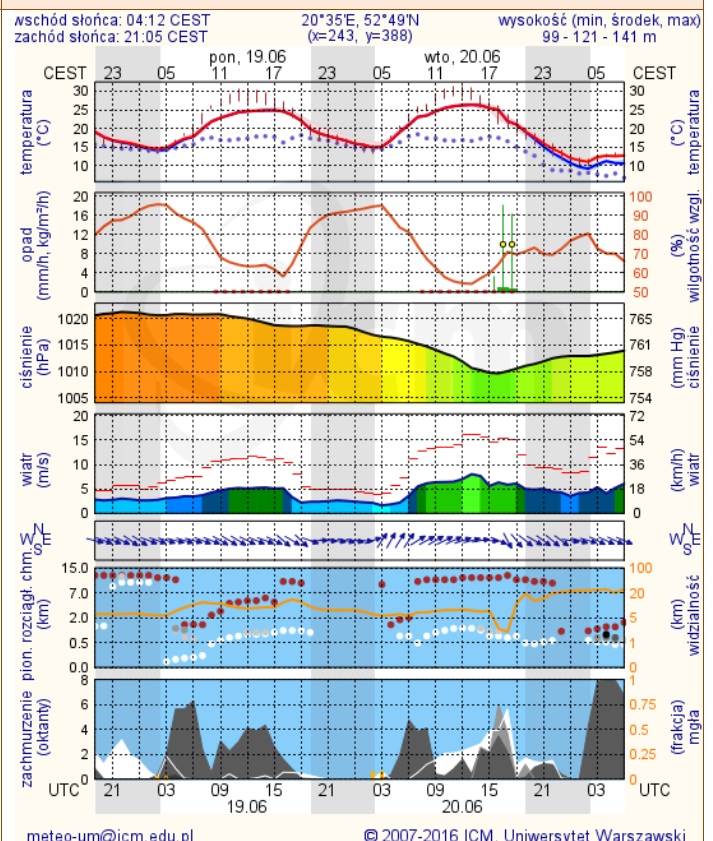
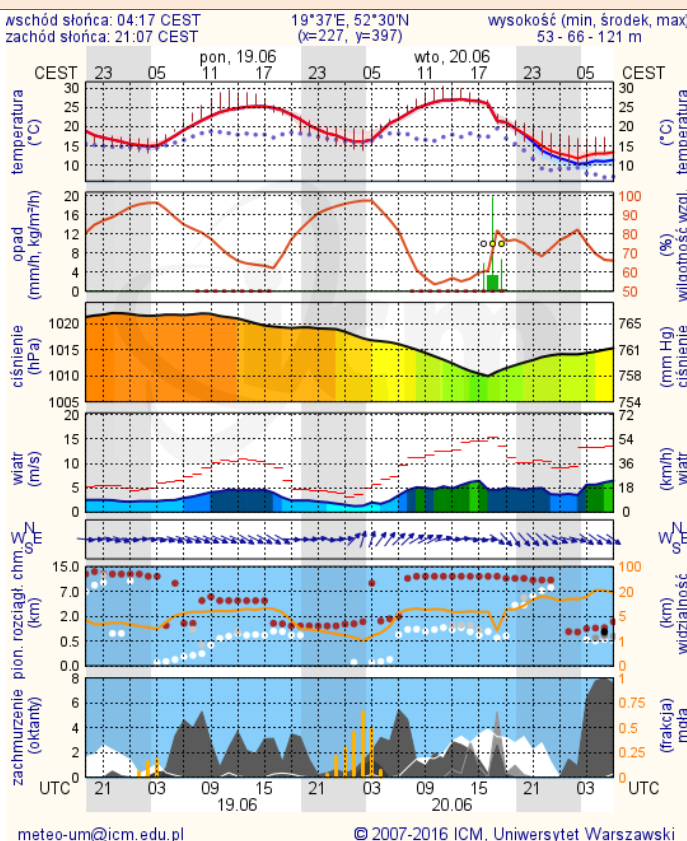
### Warszawa

### Radom



### Płock

### Ciechanów



WOJEWÓDZKIE CENTRUM ZARZĄDZANIA KRYZYSOWEGO

Plac Bankowy 3/5, 00-950 Warszawa, tel.: (22) 595-13-00; 595-13-01; 987; fax.: (22) 620-19-40; 695-63-53;

[www.mazowieckie.pl](http://www.mazowieckie.pl)



## Ostrołęka

## Siedlce

wschód słońca: 04:07 CEST  
zachód słońca: 21:03 CEST

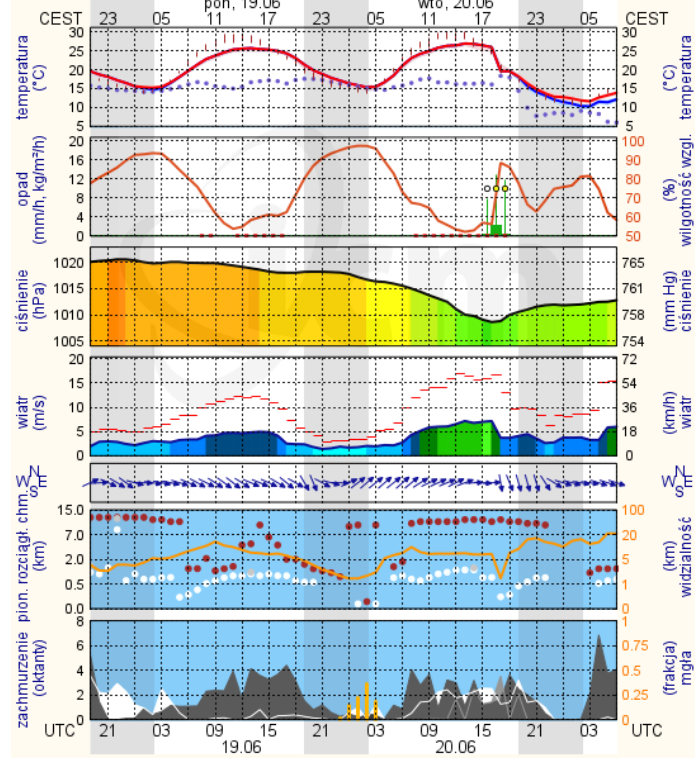
21°29'E, 53°11'N  
(x=258, y=382)

wysokość (min, środek, max)  
90 - 95 - 122 m

wschód słońca: 04:09 CEST  
zachód słońca: 20:55 CEST

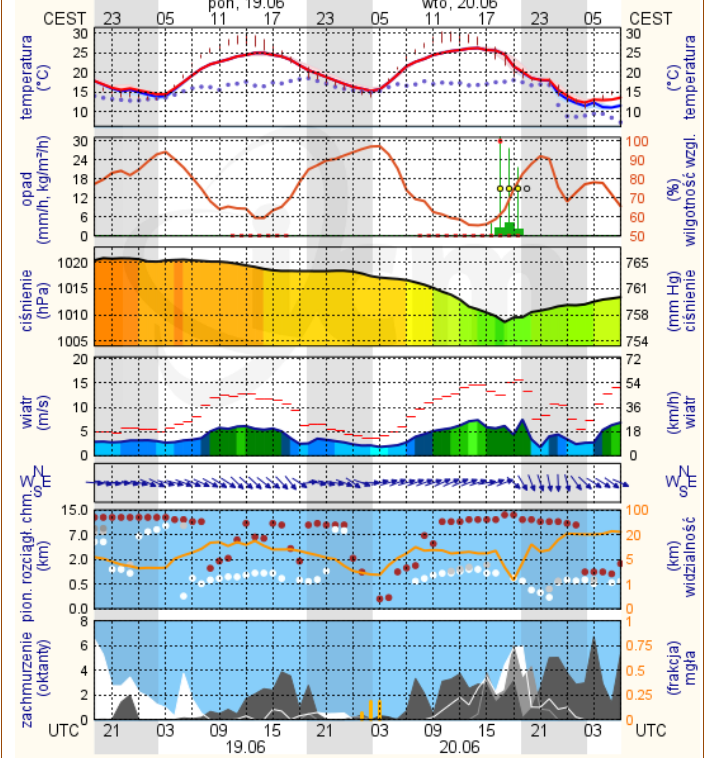
22°12'E, 52°8'N  
(x=271, y=406)

wysokość (min, środek, max)  
149 - 164 - 183 m



meteo-um@icm.edu.pl

© 2007-2016 ICM, Uniwersytet Warszawski



meteo-um@icm.edu.pl

© 2007-2016 ICM, Uniwersytet Warszawski