



## BIULETYN INFORMACYJNY NR 165/2017

za okres od 14.06.2017 r. od godz. 7.00 do 15.06.2017 r. do godz. 7.00

czwartek, dnia 15.06.2017 r.



### Najważniejsze zdarzenia z minionej doby

1. **Warszawa** ul. Grzybowska – przesyłka z podejrzaną zawartością.
2. **Warszawa** ul. Marszałkowska/Królewska – zderzenie tramwaju z autobusem, 12 osób rannych.

### ZESTAWIENIE DANYCH STATYSTYCZNYCH za okres: 14.06 – 15.06.2017 r.

	<b>KOMENDA STOŁĘCZNA POLICJI</b>	<b>W analizowanym okresie</b>	<b>Od początku roku</b>
	1) Odnotowano wypadków	8	1122
	2) Ofiary śmiertelne w wypadkach drogowych/ kolejowych/ lotniczych	0/0/0	47/9/0
	3) Osoby ranne w wypadkach drogowych/kolejowych/lotniczych	18/0/0	1266/5/0
	4) Utonięcia /wychłodzenia	0/0	5/6
	<b>KOMENDA WOJEWÓDZKA POLICJI</b>	<b>W analizowanym okresie</b>	<b>Od początku roku</b>
	1) Odnotowano wypadków	6	809
	2) Ofiary śmiertelne w wypadkach drogowych/ kolejowych/ lotniczych	0/0/0	84/2/2
	3) Osoby ranne w wypadkach drogowych/kolejowych/lotniczych	10/0/0	987/3/2
	4) Utonięcia/wychłodzenia	0/0	7/2
	<b>KOMENDA WOJEWÓDZKA PAŃSTWOWEJ STRAŻY POŻARNEJ</b>	<b>W analizowanym okresie</b>	<b>Od początku roku</b>
	1) Liczba pożarów	64	9496
	2) Ofiary śmiertelne w pożarach/zaczadzenia	0/0	31/5
	3) Osoby ranne w pożarach/zatrute CO	0/0	187/8
	<b>NADWIŚLAŃSKI ODDZIAŁ STRAŻY GRANICZNEJ</b>	<b>W dniu 14.06.2017</b>	<b>Od 01.01.2017</b>
	1) Ruch graniczny: schengen/non-schengen	40637/17642	5190494/2532686
	2) Złożone wnioski o nadanie statusu uchodźcy	1	362
	3) Cudzoziemcy, którym odmówiono wjazdu do RP/zatrzymano	3/2	267/651

**WYKAZ ZGROMADZEŃ PUBLICZNYCH, IMPREZ MASOWYCH I INNYCH WYDARZEŃ w dniu 15.06.2017 r.**

Godziny imprezy	Rodzaj imprezy	Miejsce/Trasa	Organizator	Liczba osób	Uwagi
całodobowo	zgromadzenie	pl. Krasińskich, przed gmachem Sądu Najwyższego	osoba prywatna	ok. 50	postępowanie uproszczone / wiec na rzecz zmian w sądownictwie
0.00-8.00 8.00-10.00 10.00-14.00 14.00-18.00 18.00-22.00	zgromadzenie	Al. Ujazdowskie 1/3, przed Kancelarią Prezesa Rady Ministrów	osoba prywatna	2-20	postępowanie uproszczone / promowanie wartości demokratycznych
0.00-24.00	zgromadzenie	ul. Wiejska 4/6/8, przed gmachem Sejmu RP	osoba prywatna	2-20	postępowanie uproszczone / bdb
10.00-18.00	zgromadzenie	Al. Ujazdowskie 1/3, przed Kancelarią Prezesa Rady Ministrów	osoba prywatna	do 11	bojkot "KOD-u"

ASF – AFRYKAŃSKI POMÓR ŚWIŃ	
Ogniska ASF trzody chlewnej	Liczba ognisk
	2
Przypadki ASF dzików	Liczba przypadków
	47
HPAI – GRYPY PTAKÓW	
Ogniska H5N8 drobiu hodowlanego	Liczba ognisk
	2
Przypadki H5N8 dzikiego ptactwa	Liczba przypadków
	7

Na chwilę obecną powołano **157** komisji (wykaz w załączniku) do spraw szacowania szkód w gospodarstwach rolnych i działach specjalnych produkcji rolnej, w których wystąpiły szkody spowodowane przez niekorzystne zjawiska atmosferyczne.

# JAKOŚĆ POWIETRZA

Wyniki pomiarów zanieczyszczeń powietrza za minioną dobę [w µg/m³] na automatycznych stacjach WIOŚ w Warszawie

Wybierz datę: 2017-06-14, Śr Zestawienie dobowe (średnie)- Stacje automatyczne

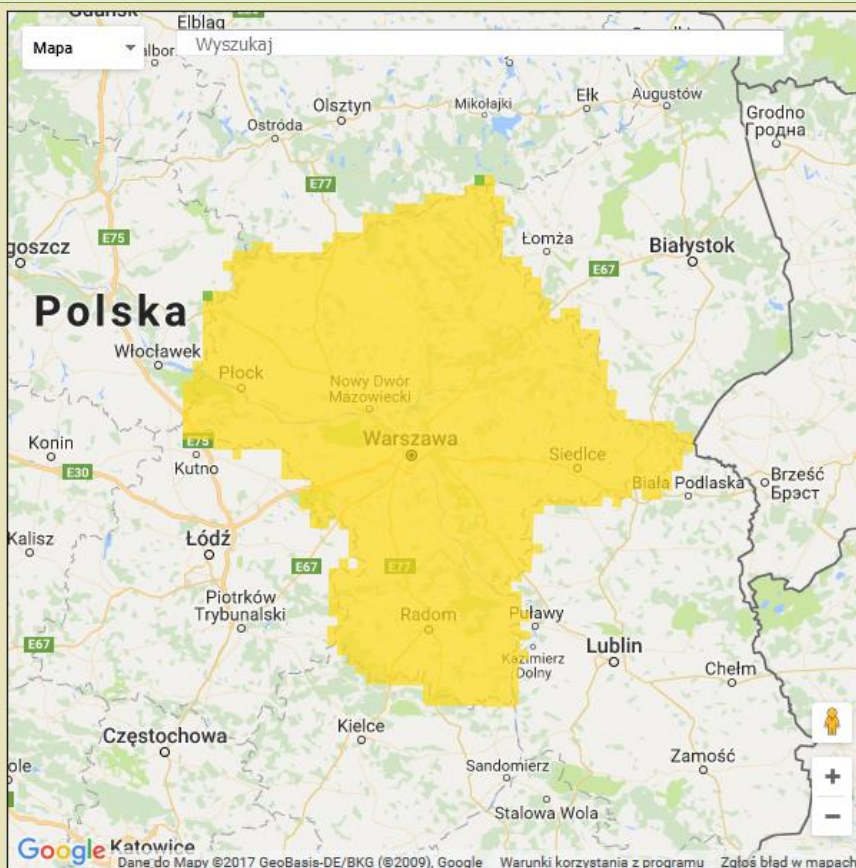
Stacja	Pomiary	PM10 [µg/m³]	PM2.5 [µg/m³]	O <sub>3</sub> [µg/m³]		NO <sub>2</sub> [µg/m³]	SO <sub>2</sub> [µg/m³]	CO [µg/m³]		C <sub>6</sub> H <sub>6</sub> [µg/m³]
		Pył zawieszony PM10 S24h	Pył zawieszony PM 2.5 S24h	S24h	S8max	Dwutlenek azotu S24h	Dwutlenek siarki S24h	Tlenek węgla S24h	S8max	Benzen S24h
Belsk-IGFPAN				62	75	2.9	1.7	88	93	
Granica-KPN				60.5	74.5	6.6	1.4			
Guty Duże				70.4	83.4	1.2	0.9			
Konstancin-Jeziorna		14.4	8.3	55.3	65.8	8.9	1.2	262	298	1.1
Legionowo-Zegrzyńska			5.7	57.3	67	8.2	6.1			
Otwock-Brzozowa			6.4	56.9	72.8	9.2	1.6	216	226	
Piastów-Pułaskiego			8.1	47.2	61.6	13.7	2.9			
Płock-Gimnazjum				47.2	54.5	7.8	1.7	105	160	0.1
Płock-Reja		13.5	8.4	50	59.5	11.3	1.4	295	421	0.2
Radom-Tochtermana		9.8	8.7	63.7	73.3	10.4	0.8	311	354	0.2
Siedlce-Konarskiego		12.3	5.9							
Warszawa-Komunikacyjna		29.1	12.9			46.4		620	799	0.6
Warszawa-Marszałkowska		19.6	12.9			23.7		261	310	
Warszawa-Podlesna				54.2	64.7					
Warszawa-Targówek		13.3		48.6	59.3	14.4	2.1			
Warszawa-Ursynów		16.1	8.6	49.6	62.2	12.3	6.1			
Żyrardów-Roosevelta		19.2	9.2							

## PROGNOZA JAKOŚCI POWIETRZA NA DZIŚ

Śred. 24h

Max 1h

1h\*



\* Ze względów technicznych mapa dynamiczna może działać wolniej.

Indeks jakości powietrza

Bardzo dobry  
Dobry  
Umiarkowany  
Dostateczny  
Zły  
Bardzo zły

Warunki meteorologiczne  
Temperatura powietrza



16 °C

Prędkość i kierunek wiatru



NWW  
2 m/s

Opad atmosferyczny



Poziomy jakości powietrza

Bardzo dobry  
Dobry  
Umiarkowany  
Dostateczny  
Zły  
Bardzo zły

Więcej informacji o poziomach i indeksie jakości powietrza znajdziesz w zakładkach [Skala jakości powietrza](#) oraz [Indeks jakości powietrza](#)

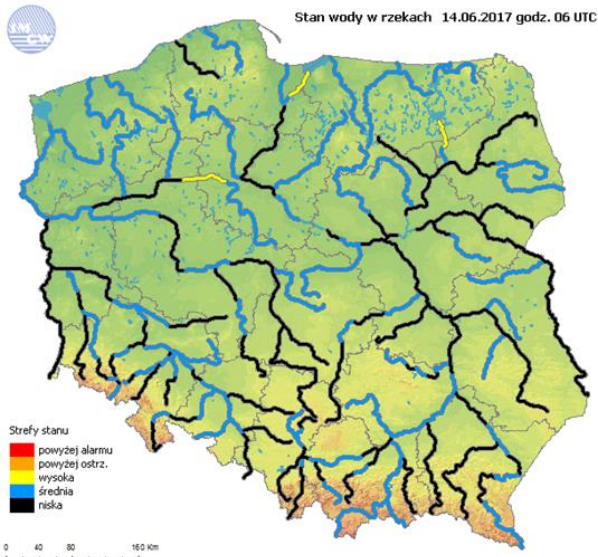
WOJEWÓDZKIE CENTRUM ZARZĄDZANIA KRYZYSOWEGO

Plac Bankowy 3/5, 00-950 Warszawa, tel.: (22) 595-13-00; 595-13-01; 987; fax.: (22) 620-19-40; 695-63-53;

[www.mazowieckie.pl](http://www.mazowieckie.pl)

# INFORMACJE HYDROLOGICZNO - METEOROLOGICZNE

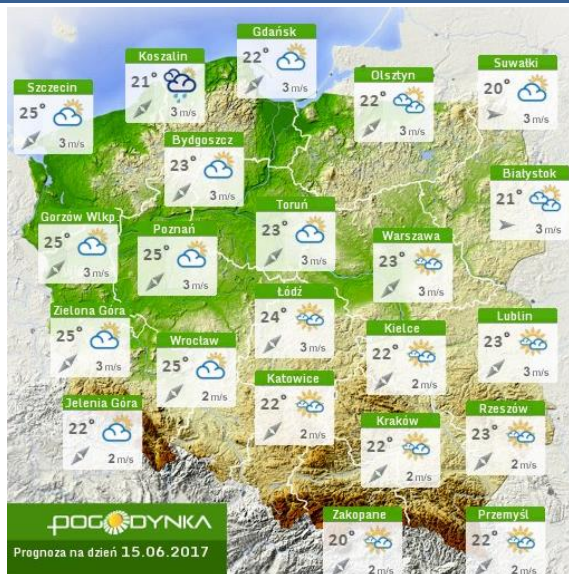
## Stan wody w rzekach



## Rozkład dobowej sumy opadów



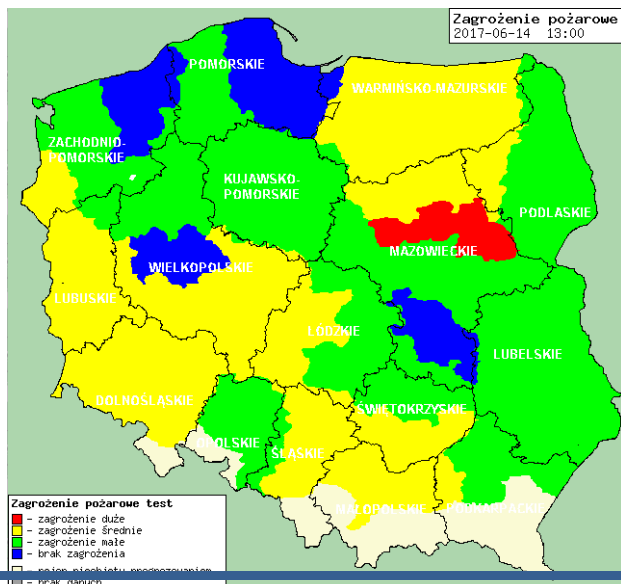
## Prognoza pogody dla Polski na dziś



## Prognoza pogody dla Polski na jutro



## Zagrożenie pożarowe lasów



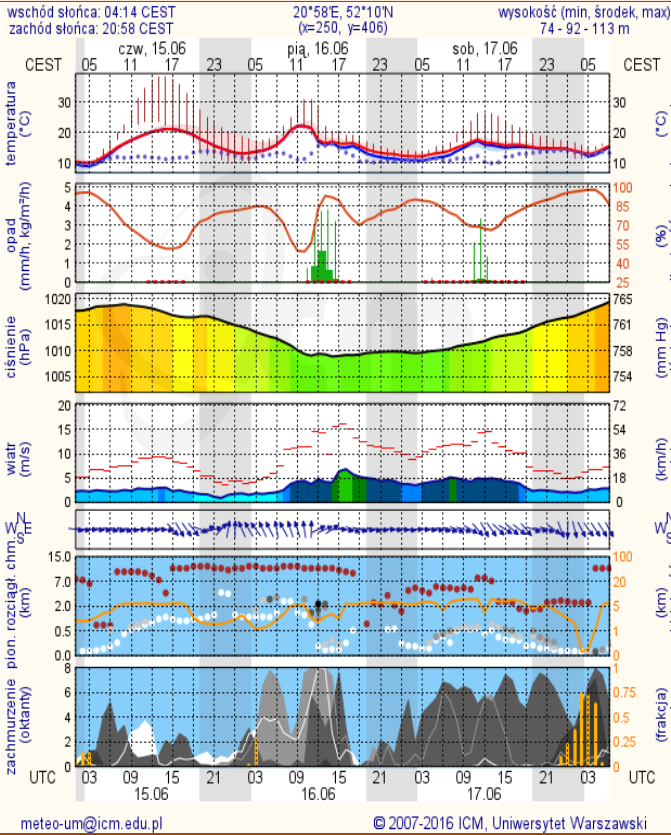
## Ostrzeżenia METEO/HYDRO

**BRAK**

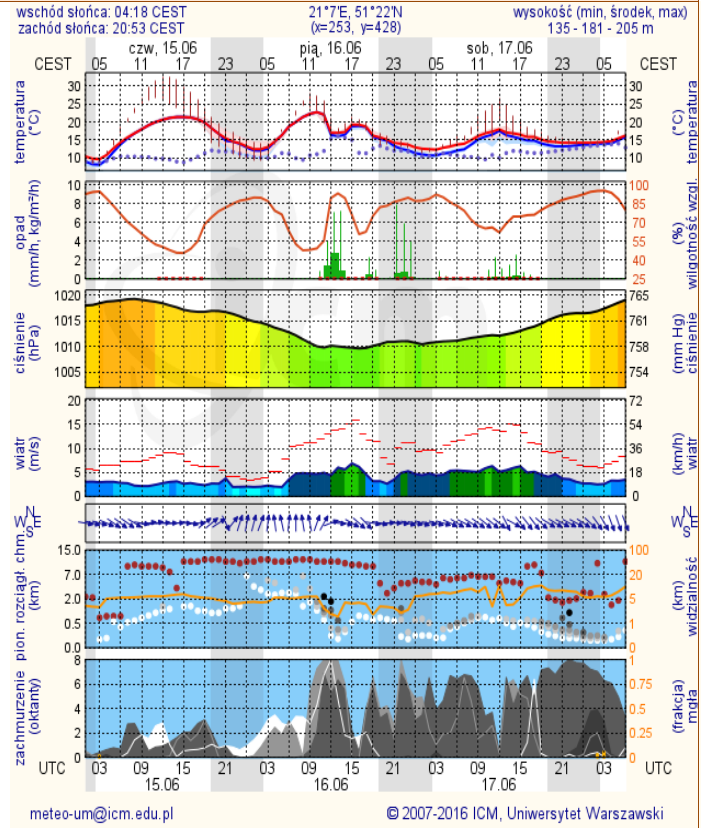
# METEOROGRAMY

dla głównych miast województwa mazowieckiego:

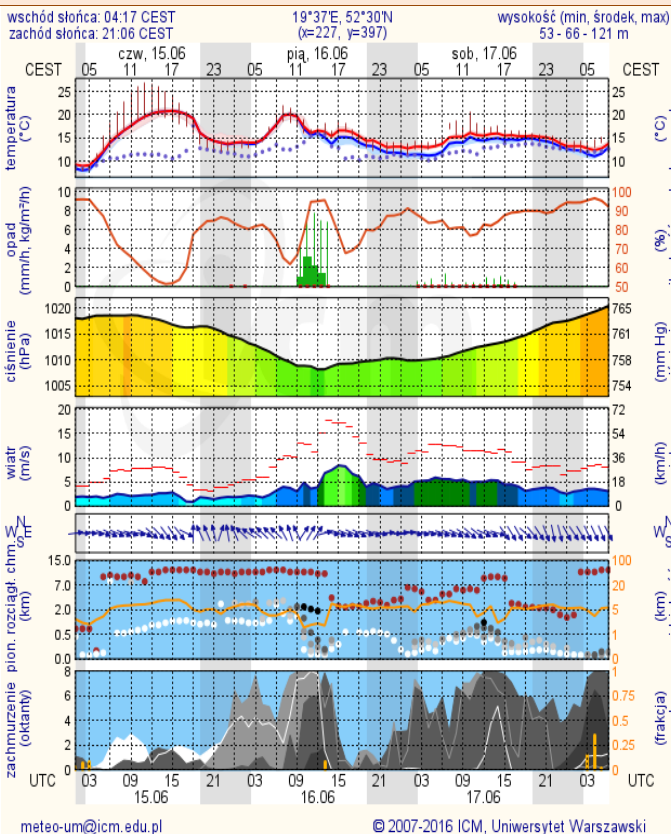
## Warszawa



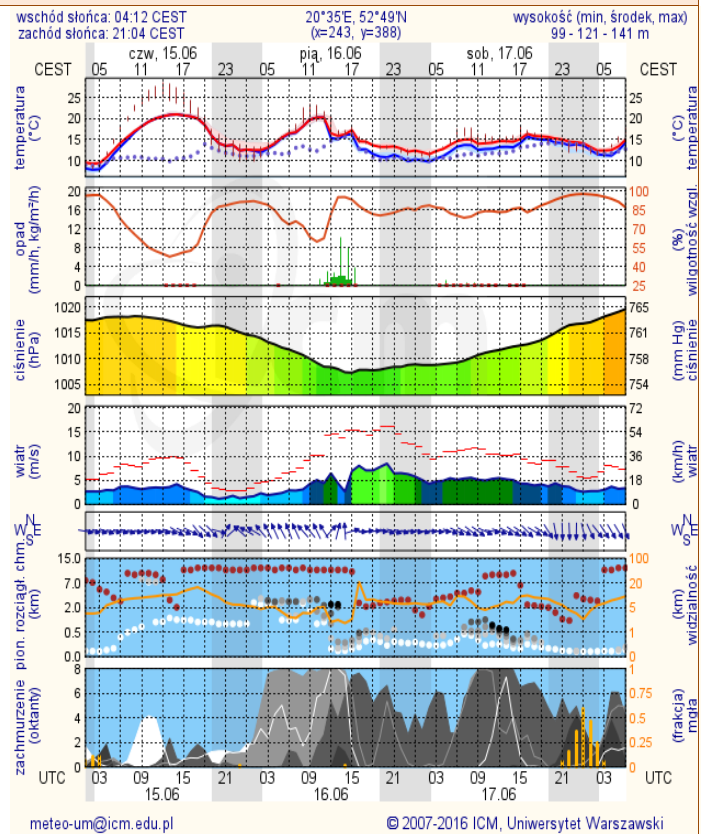
## Radom



## Płock



## Ciechanów



## Ostrołęka

## Siedlce

