



INFORMACJA DOBOWA NR 162/2017

za okres od 11.06.2017 r. od godz. 7.00 do 12.06.2017 r. do godz. 7.00

poniedziałek, dnia 12.06.2017 r.



Najważniejsze zdarzenia z minionej doby

- Drożdżówka** (powiat miński) – wypadek drogowy, jedna ofiara śmiertelna i trzy osoby ranne.
- Wołomin** (powiat wołomiński) – inf. o podłożonym urządzeniu wybuchowym, alarm fałszywy.
- Budy Wielgoleskie** (powiat miński) wypadek drogowy, jedna ofiara śmiertelna.

ZESTAWIENIE DANYCH STATYSTYCZNYCH za okres: 11.06 – 12.06.2017 r.

	KOMENDA STOŁECZNA POLICJI	W analizowanym okresie	Od początku roku
	1) Odnotowano wypadków	4	1086
	2) Ofiary śmiertelne w wypadkach drogowych/ kolejowych/ lotniczych	2/0/0	47/9/0
	3) Osoby ranne w wypadkach drogowych/kolejowych/lotniczych	4/0/0	1215/3/0
	4) Utonięcia /wychłodzenia	0/0	5/6
	KOMENDA WOJEWÓDZKA POLICJI	W analizowanym okresie	Od początku roku
	1) Odnotowano wypadków	5	782
	2) Ofiary śmiertelne w wypadkach drogowych/ kolejowych/ lotniczych	0/0/0	81/2/2
	3) Osoby ranne w wypadkach drogowych/kolejowych/lotniczych	5/0/0	948/3/2
	4) Utonięcia/wychłodzenia	0/0	7/2
	KOMENDA WOJEWÓDZKA PAŃSTWOWEJ STRAŻY POŻARNEJ	W analizowanym okresie	Od początku roku
	1) Liczba pożarów	87	9351
	2) Ofiary śmiertelne w pożarach/zaczadzenia	0/0	31/5
	3) Osoby ranne w pożarach/zatrute CO	0/0	181/8
	NADWIŚLAŃSKI ODDZIAŁ STRAŻY GRANICZNEJ	W dniu 11.06.2017	Od 01.01.2017
	1) Ruch graniczny: schengen/non-schengen	42205/19264	5066260/2478136
	2) Złożone wnioski o nadanie statusu uchodźcy	0	359
	3) Cudzoziemcy, którym odmówiono wjazdu do RP/zatrzymano	2/2	263/641

**WYKAZ ZGROMADZEŃ PUBLICZNYCH, IMPREZ MASOWYCH I INNYCH WYDARZEŃ
planowanych w dniu 12.06.2017 r.**

Godziny imprezy	Rodzaj imprezy	Miejsce/Trasa	Organizator	Liczba osób	Uwagi
całodobowo	zgromadzenie	pl. Krasińskich, przed gmachem Sądu Najwyższego	osoba prywatna	ok. 50	postępowanie uproszczone / wiec na rzecz zmian w sądownictwie
0.00-24.00	zgromadzenie	ul. Wiejska 4/6/8, przed gmachem Sejmu RP	osoba prywatna	2-20	postępowanie uproszczone / bdb
9.00-15.00	zgromadzenie	Al. Ujazdowskie 11, przed Ministerstwem Sprawiedliwości	osoba prywatna	3	postępowanie uproszczone / przeciwko działaniom sądów i prokuratur
10.00-18.00	zgromadzenie	Al. Ujazdowskie 1/3, przed Kancelarią Prezesa Rady Ministrów	osoba prywatna	do 11	bojkot "KOD-u"
18.00-22.30	zgromadzenie	ul. Sienkiewicza, przed wejściem głównym do gmachu Filharmonii Narodowej w obrębie ulic Jasnej i Placu Młynarskiego	ZZPAMO, przy Filharmonii Narodowej	do 300	wyrażenie stanowiska w sprawie bezprawnych zwolnień w warszawskiej Operze Kameralnej

ASF – AFRYKAŃSKI POMÓR ŚWIŃ	
Ogniska ASF trzody chlewnej	Liczba ognisk
	2
Przypadki ASF dzików	Liczba przypadków
	45
HPAI – GRYPY PTAKÓW	
Ogniska H5N8 drobiu hodowlanego	Liczba ognisk
	2
Przypadki H5N8 dzikiego ptactwa	Liczba przypadków
	7

Na chwilę obecną powołano **149** komisji (wykaz w załączniku) do spraw szacowania szkód w gospodarstwach rolnych i działach specjalnych produkcji rolnej, w których wystąpiły szkody spowodowane przez niekorzystne zjawiska atmosferyczne.

JAKOŚĆ POWIETRZA

Wyniki pomiarów zanieczyszczeń powietrza za minioną dobę [w µg/m³] na automatycznych stacjach WIOŚ w Warszawie

Stacja	Pomiary	PM10 [$\mu\text{g}/\text{m}^3$]	PM2.5 [$\mu\text{g}/\text{m}^3$]	O ₃ [$\mu\text{g}/\text{m}^3$]		NO ₂ [$\mu\text{g}/\text{m}^3$]	SO ₂ [$\mu\text{g}/\text{m}^3$]	CO [$\mu\text{g}/\text{m}^3$]		C ₆ H ₆ [$\mu\text{g}/\text{m}^3$]
		Pył zawieszony PM10 S24h	Pył zawieszony PM 2.5 S24h	S24h	S8max	Dwutlenek azotu S24h	Dwutlenek siarki S24h	Tlenek węgla S24h	S8max	Benzen S24h
Belsk-IGFPAN				78.7	95.8	2.5	3.7	95	100	
Granica-KPN				72.7	94.1	6.4	2.1			
Guty Duże				80.6	92.2	1.5	0.8			
Konstancin-Jeziorna		14	8.1	65	82.8	11.9	1.1	-42	34	0.7
Legionowo-Zegrzyńska			5.5	73.1	88.5	8.1	5.7			
Otwock-Brzozowa			7.9	88.5	110.3	6.7	2.1	210	255	
Piastów-Pułaskiego			8.6	64.9	83.4	13.7	1.9			
Płock-Gimnazjum				65.9	84.9	5.9	3.4	165	205	0.1
Płock-Reja		15.5	10.3	70	92.5	6.8	1.9	342	363	0.6
Radom-Tochtermana		9.7	9.5	72.1	95.5	15.4	0.9	370	457	0.3
Siedlce-Konarskiego		9.2	5.1							
Warszawa-Komunikacyjna		29.2	12.4			46		671	881	0.6
Warszawa-Marszałkowska		16.6	10.9			25.9		-118	-59	
Warszawa-Podlesna				75.5	89.8					
Warszawa-Targówek		11.5		63.1	82.6	18	1.2			
Warszawa-Ursynów		13.7	7.6	69.9	86.7	10.5	5.2			
Żyrardów-Roosevelta		18.3	10.7							

PROGNOZA JAKOŚCI POWIETRZA NA DZIŚ

Śred. 24h

Max 1h

1h*

Indeks jakości powietrza

- Bardzo dobry
- Dobry
- Umiarkowany
- Dostateczny
- Zły
- Bardzo zły

Warunki meteorologiczne

Temperatura powietrza 17 °C

Prędkość i kierunek wiatru SW 3.6 m/s

Opad atmosferyczny

Poziomy jakości powietrza

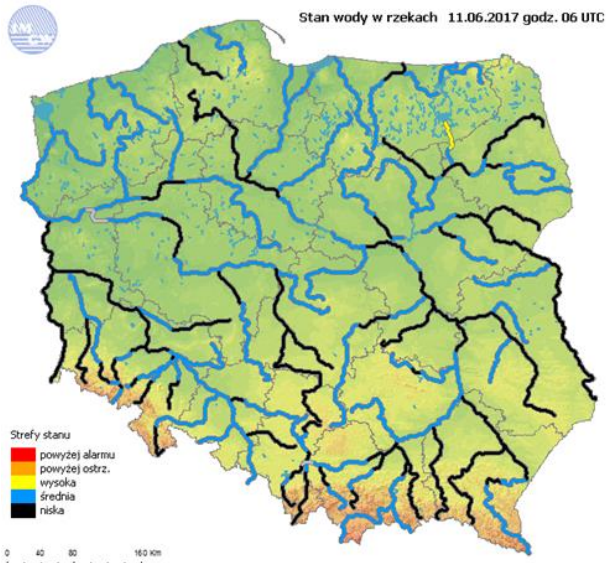
- Bardzo dobry
- Dobry
- Umiarkowany
- Dostateczny
- Zły
- Bardzo zły

Więcej informacji o poziomach i indeksie jakości powietrza znajdziesz w zakładkach [Skala jakości powietrza](#) oraz [Indeks jakości powietrza](#)

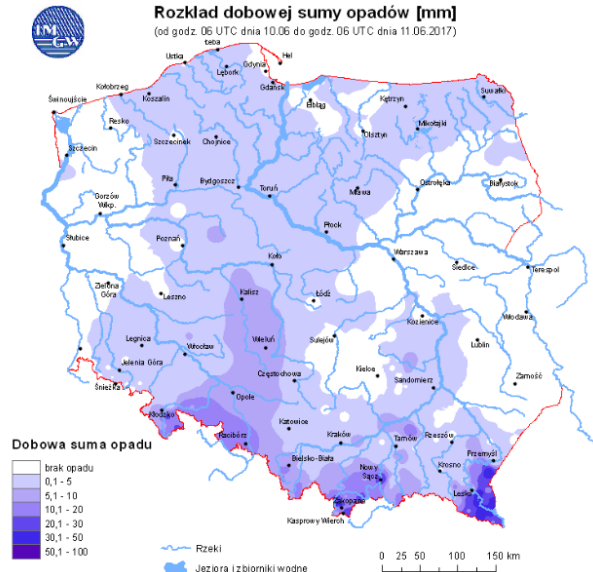
* Ze względów technicznych mapa dynamiczna może działać wolniej.

INFORMACJE HYDROLOGICZNO - METEOROLOGICZNE

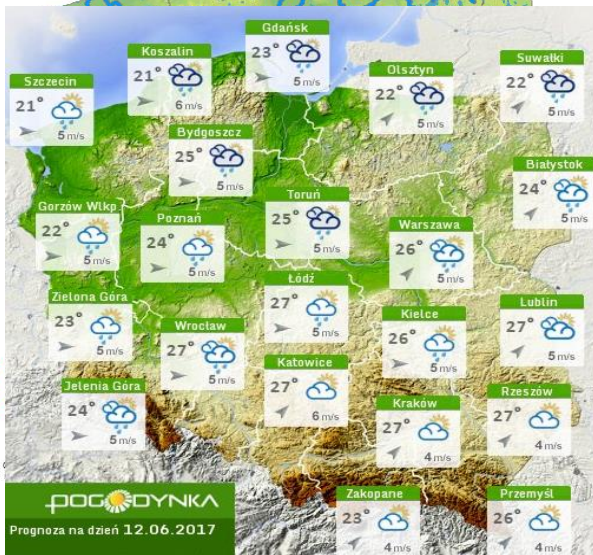
Stan wody w rzekach



Rozkład dobowej sumy opadów



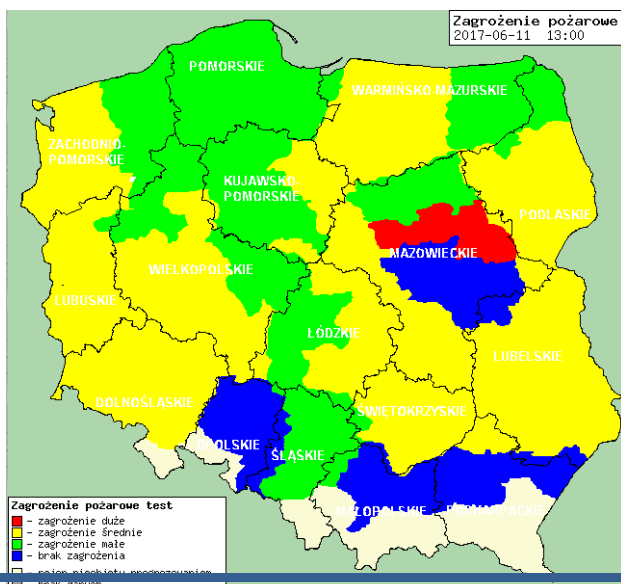
Prognoza pogody dla Polski na dziś



Prognoza pogody dla Polski na jutro



Zagrożenie pożarowe lasów



Ostrzeżenia METEO/HYDRO

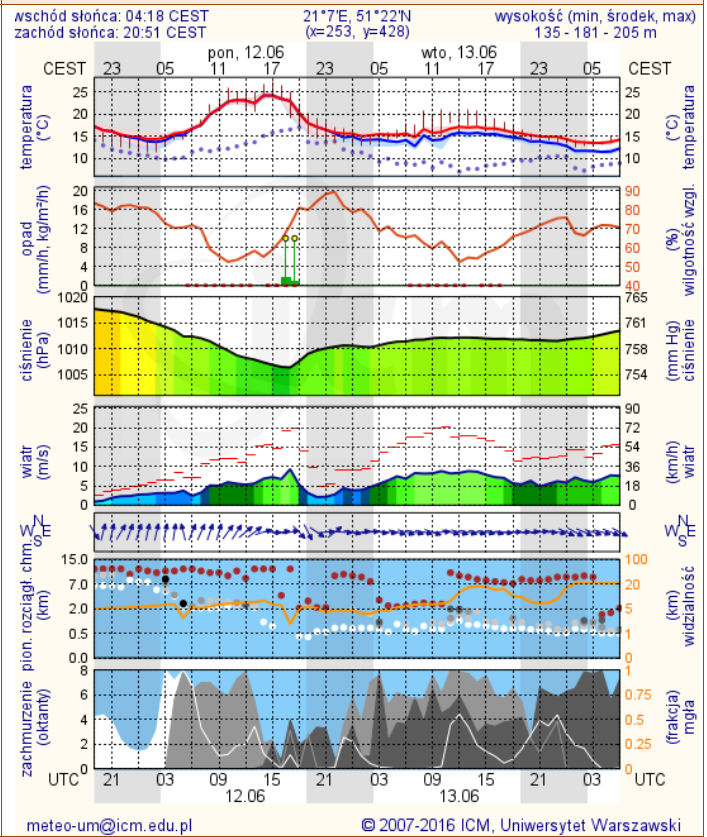
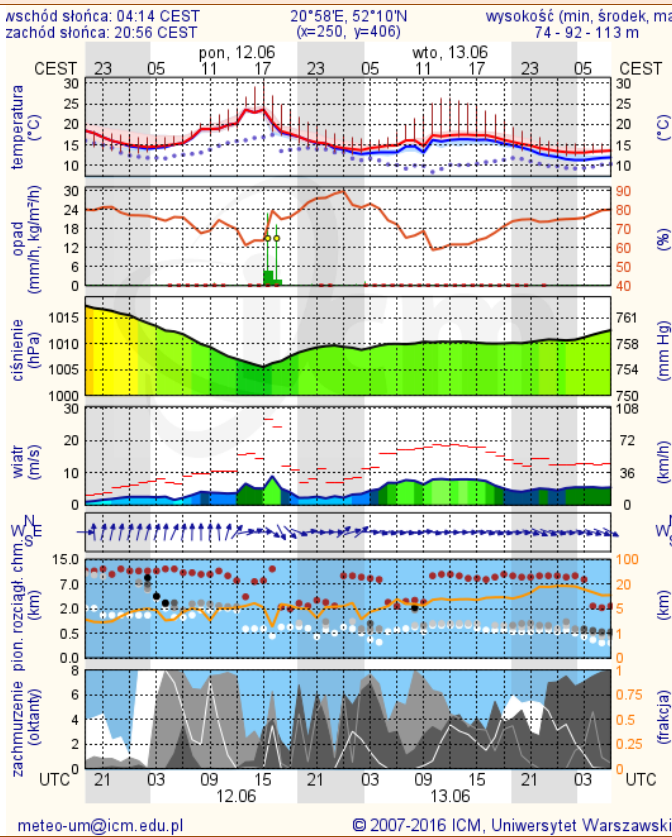
BRAK

METEOROGRAMY

dla głównych miast województwa mazowieckiego:

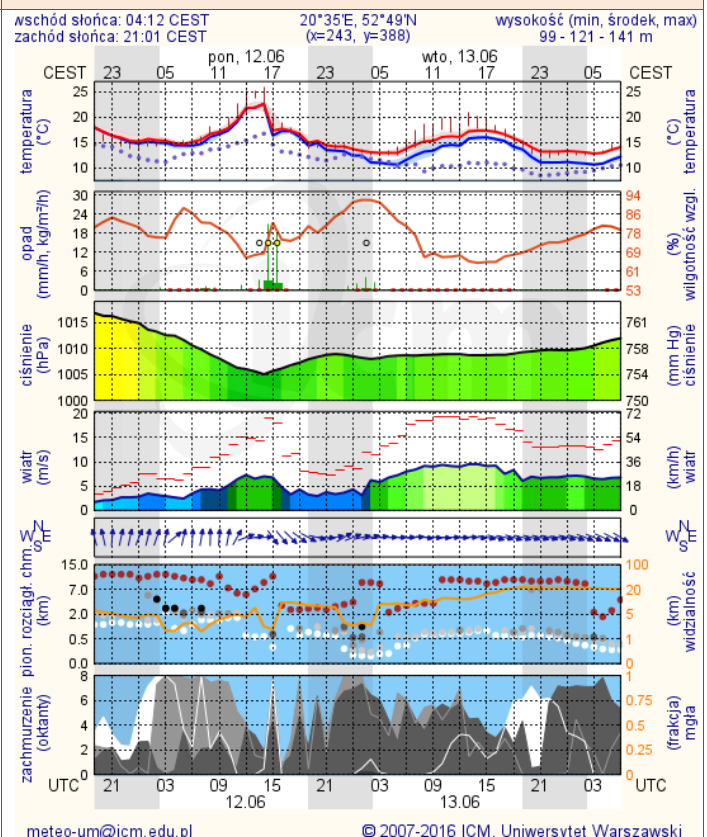
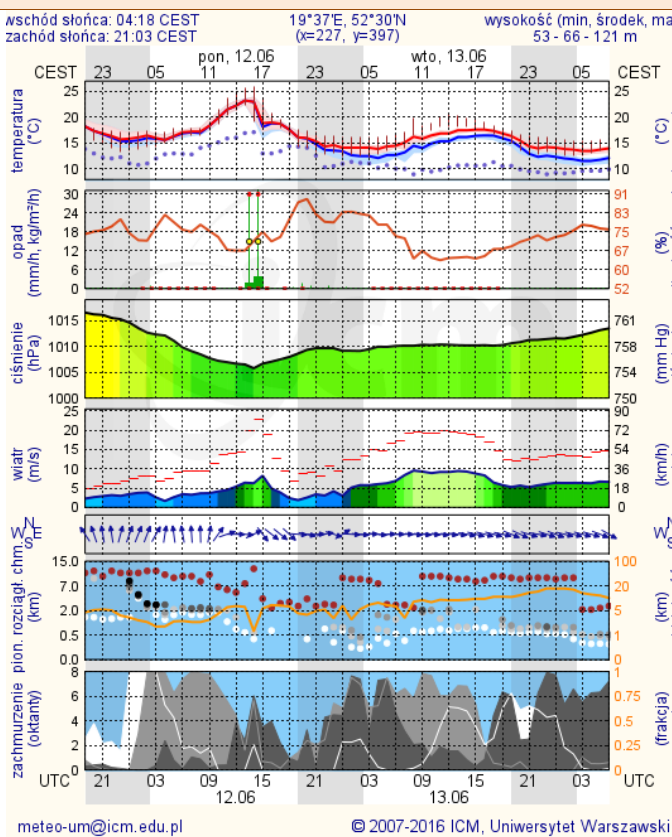
Warszawa

Radom



Płock

Ciechanów



WOJEWÓDZKIE CENTRUM ZARZĄDZANIA KRYZYSOWEGO

Plac Bankowy 3/5, 00-950 Warszawa, tel.: (22) 595-13-00; 595-13-01; 987; fax.: (22) 620-19-40; 695-63-53;

www.mazowieckie.pl

Ostrołęka

Siedlce

wschód słońca: 04:07 CEST
zachód słońca: 20:59 CEST

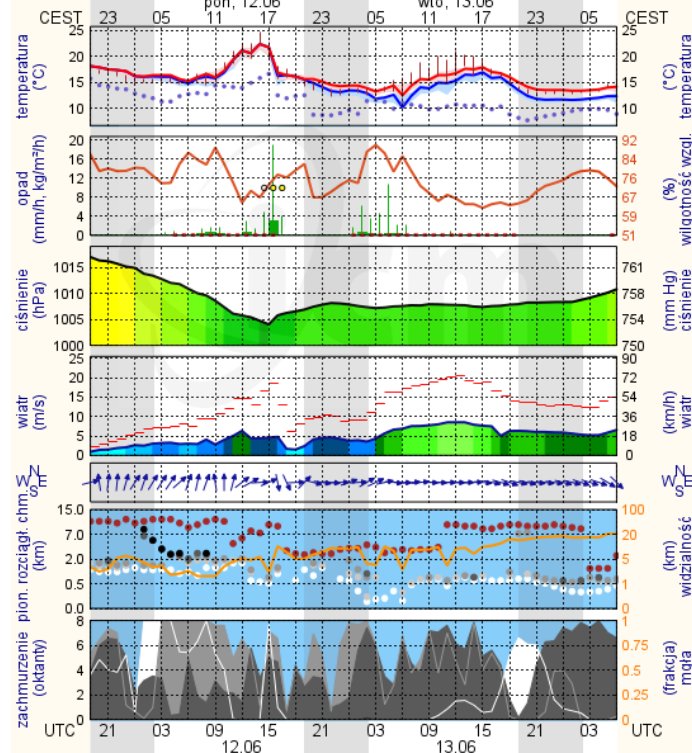
21°29'E, 53°11'N
(x=258, y=382)

wysokość (min, środek, max)
90 - 95 - 122 m

wschód słońca: 04:10 CEST
zachód słońca: 20:51 CEST

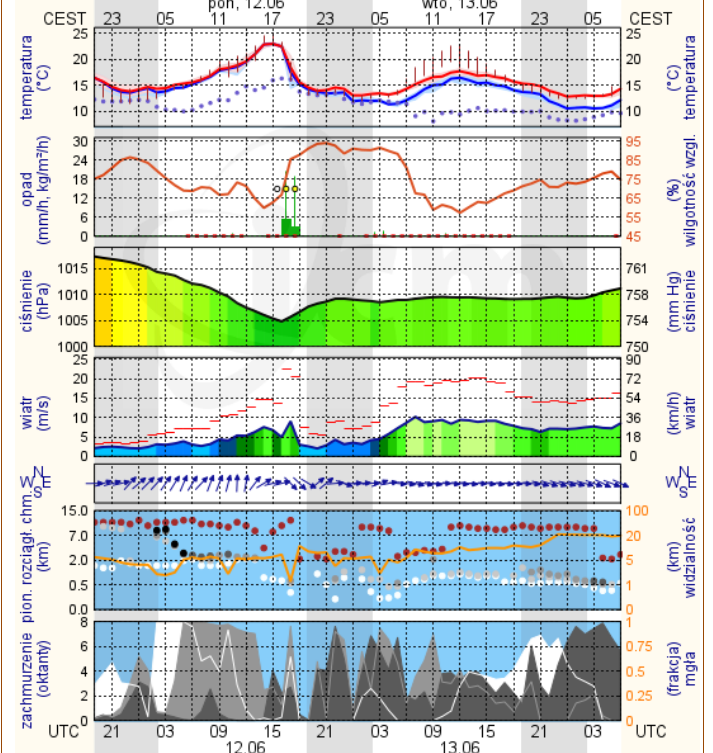
22°12'E, 52°8'N
(x=271, y=406)

wysokość (min, środek, max)
149 - 164 - 183 m



meteo-um@icm.edu.pl

© 2007-2016 ICM, Uniwersytet Warszawski



meteo-um@icm.edu.pl

© 2007-2016 ICM, Uniwersytet Warszawski