



**BIULETYN INFORMACYJNY NR 141/2017**  
za okres od 21.05.2017 r. od godz. 7.00 do 22.05.2017 r. do godz. 7.00

poniedziałek, dnia 22.05.2017 r.



**Najważniejsze zdarzenia z minionej doby**

1. RCB - informacja o podłożeniu urządzenia wybuchowego.

**ZESTAWIENIE DANYCH STATYSTYCZNYCH**  
za okres: 21.05 – 22.05.2017 r.

	<b>KOMENDA STOŁECZNA POLICJI</b>	<b>W analizowanym okresie</b>	<b>Od początku roku</b>
	1) Odnotowano wypadków	3	895
	2) Ofiary śmiertelne w wypadkach drogowych/ kolejowych/ lotniczych	0/0/0	40/7/0
	3) Osoby ranne w wypadkach drogowych/kolejowych/lotniczych	6/0/0	996/2/0
	4) Utonięcia /wychłodzenia	0/0	3/6
	<b>KOMENDA WOJEWÓDZKA POLICJI</b>	<b>W analizowanym okresie</b>	<b>Od początku roku</b>
	1) Odnotowano wypadków	9	635
	2) Ofiary śmiertelne w wypadkach drogowych/ kolejowych/ lotniczych	0/0/0	71/2/0
	3) Osoby ranne w wypadkach drogowych/kolejowych/lotniczych	9/1/0	770/3/0
	4) Utonięcia/wychłodzenia	0/0	7/2
	<b>KOMENDA WOJEWÓDZKA PAŃSTWOWEJ STRAŻY POŻARNEJ</b>	<b>W analizowanym okresie</b>	<b>Od początku roku</b>
	1) Liczba pożarów	98	7877
	2) Ofiary śmiertelne w pożarach/zaczadzenia	0/0	30/5
	3) Osoby ranne w pożarach/zatrute CO	1/0	169/8
	<b>NADWIŚLAŃSKI ODDZIAŁ STRAŻY GRANICZNEJ</b>	<b>W dniu 21.05.2017</b>	<b>Od 01.01.2017</b>
	1) Ruch graniczny: schengen/non-schengen	33373/18212	4255565/2107698
	2) Złożone wnioski o nadanie statusu uchodźcy	0	317
	3) Cudzoziemcy, którym odmówiono wjazdu do RP/zatrzymano	0/5	231/555

**WYKAZ ZGROMADZEŃ PUBLICZNYCH, IMPREZ MASOWYCH I INNYCH WYDARZEŃ planowanych w dniu 22.05.2017 r.**

Godziny imprezy	Rodzaj imprezy	Miejsce/Trasa	Organizator	Liczba osób	Uwagi
całodobowo	zgromadzenie	pl. Krasińskich, przed gmachem Sądu Najwyższego	osoba prywatna	ok. 50	postępowanie uproszczone / wiec na rzecz praworządności w sądach
00.00-06.00 06.00-10.00 10.00-18.00 18.00-24.00	zgromadzenie	Al. Ujazdowskie 1/3, przed Kancelarią Prezesa Rady Ministrów	osoba prywatna	2	postępowanie uproszczone / promowanie wartości demokratycznych
0.00-24.00	zgromadzenie	ul. Wiejska 4/6/8, przed gmachem Sejmu RP	osoba prywatna	2-20	postępowanie uproszczone / bdb
10.00-18.00	zgromadzenie	Al. Ujazdowskie 1/3, przed Kancelarią Prezesa Rady Ministrów	osoba prywatna	do 11	bojkot "KOD-u"
12.00-14.00 16.00-20.00 20.00-22.00 22.00-06.00	zgromadzenie	Al. Ujazdowskie 1/3, przed Kancelarią Prezesa Rady Ministrów	osoba prywatna	5-15	postępowanie uproszczone / promowanie wartości demokratycznych

<b>ASF – AFRYKAŃSKI POMÓR ŚWIŃ</b>	
Ogniska ASF trzody chlewnej	Liczba ognisk
	2
Przypadki ASF dzików	Liczba przypadków
	42
<b>HPAI – GRYPY PTAKÓW</b>	
Ogniska H5N8 drobiu hodowlanego	Liczba ognisk
	2
Przypadki H5N8 dzikiego ptactwa	Liczba przypadków
	7

**ZESTAWIENIE KOMISJI POWOŁANYCH  
ZARZĄDZIENIEM WOJEWODY MAZOWIECKIEGO  
w 2017 r.**

lp.	delegatura	JST	rodzaj zjawiska	lp.	delegatura	JST	rodzaj zjawiska
1	W	m. st. Warszawa	H	30	R	Głowaczów	PW
2	P	Słupno	USP	31	R	Solec nad Wisłą	PW
3	S	Platerów	USP	32	R	Rzeczniów	PW
4	O	Przytyk	PW	33	R	Przyłek	PW
5	W	Mszczonów	PW	34	W	Pokrzywnica	PW
6	R	Grabów nad Pilicą	PW	35	W	Nadarzyn	PW
7	R	Potworów	PW	36	R	Policzna	PW
8	W	Czerwińsk nad Wisłą	PW	37	R	Wolanów	PW
9	R	Radzanów	PW	38	W	Naruszewo	PW
10	O	Szelków	PW	39	R	Zwoleń	PW
11	R	Magnuszew	PW	40	S	Grębków	PW
12	W	Baboszewo	PW	41	S	Huszlew	PW
13	R	Odrzywół	PW	42	W	Kampinos	PW
14	S	Platerów	PW	43	S	Przesmyki	PW
15	S	Mokobody	PW	44	S	Suchozębry	PW
16	W	Mszczonów	USP	45	R	Gielniów	PW
17	S	Sokołów Podlaski	USP + PW	46	R	Zakrzew	PW
18	R	Nowe Miasto nad Pilicą	PW	47	R	Promna	PW
19	R	Kazanów	PW	48	R	Kozienice	PW
20	S	Stara Kornica	PW	49	R	Sieciechów	PW
21	W	Tarczyn	PW	50	W	Mińsk Mazowiecki	PW
22	R	Klwów	PW	51	W	Żabia Wola	PW
23	W	Serock	PW	52	W	Załuski	PW
24	R	Sienno	PW	53	P	Mała Wieś	PW
25	R	Lipisko	PW	54	W	Rybno	PW
26	O	Różan	PW	55	W	Strzegowo	PW
27	R	Tczów	PW	56	W	Sochocin	PW
28	R	Pniewy	PW	57	R	Jedlińsk	PW
29	R	Jasieniec	PW	58	W	Kałużyn	PW

**LEGENDA RODZAJÓW ZJAWISK**

H- huragan

USP - ujemne skutki przezimowania

PW - przymrozki wiosenne

# JAKOŚĆ POWIETRZA

## Wyniki pomiarów zanieczyszczeń powietrza za minioną dobę [w $\mu\text{g}/\text{m}^3$ ] na automatycznych stacjach WIOŚ w Warszawie

Wybierz datę: 2017-05-21, Nd Zestawienie dobowe (średnie)- Stacje automatyczne

Stacja	Pomiar		O <sub>3</sub> [ $\mu\text{g}/\text{m}^3$ ]		NO <sub>2</sub> [ $\mu\text{g}/\text{m}^3$ ]	SO <sub>2</sub> [ $\mu\text{g}/\text{m}^3$ ]	CO [ $\mu\text{g}/\text{m}^3$ ]		C <sub>6</sub> H <sub>6</sub> [ $\mu\text{g}/\text{m}^3$ ]
	Pył zawieszony PM10 S24h	Pył zawieszony PM 2.5 S24h	S24h	S8max	Dwutlenek azotu S24h	Dwutlenek siarki S24h	Tlenek węgla S24h	S8max	Benzen S24h
Belsk-IGFPAN			78.9	92	2.7	2.6	120	143	
Granica-KPN			78.3	88.4	4.1	1.8			
Guty Duże			87.2	106.7	1.3	1.1			
Konstancin-Jeziorna	36.6	16.3	79	87.3	9.1	1.4	409	505	0.7
Legionowo-Zegrzyńska		11	78.9	94	5.6	4.6			
Otwock-Brzozowa				109.5				495	
Piastów-Pułaskiego		15.1	72.3	80.7	7.9	5.2			
Płock-Gimnazjum			64.9	70.2	5.3	7.2	151	273	0.5
Płock-Reja	23.7	13.2	71.4	80.5	7.5	8.6	257	289	1.7
Radom-Tochtermana	27.1	18.4	81.3	90	7.9	0.8	480	550	0.2
Siedlce-Konarskiego	31	15.2							
Warszawa-Komunikacyjna	52.6	22.7			35.2		596	722	0.5
Warszawa-Marszałkowska	47.4	26.2			24.1		635	831	
Warszawa-Podleśna			82.3	95.2					
Warszawa-Targówek	27.9		80.6	94.1	8.7	1			
Warszawa-Ursynów	36.2	15.7	77.1	88	5.9	4.7			
Żyrardów-Roosevelta	26	14.6							

## PROGNOZA JAKOŚCI POWIETRZA NA DZIŚ



\* Ze względów technicznych mapa dynamiczna może działać wolniej.

### Indeks jakości powietrza

Bardzo dobry  
Dobry  
Umiarkowany  
Dostateczny  
Zły  
Bardzo zły

### Warunku meteorologiczne

Temperatura powietrza



16 °C

Prędkość i kierunek wiatru



NW  
4.7 m/s

Opad atmosferyczny



### Poziomy jakości powietrza

Bardzo dobry  
Dobry  
Umiarkowany  
Dostateczny  
Zły  
Bardzo zły

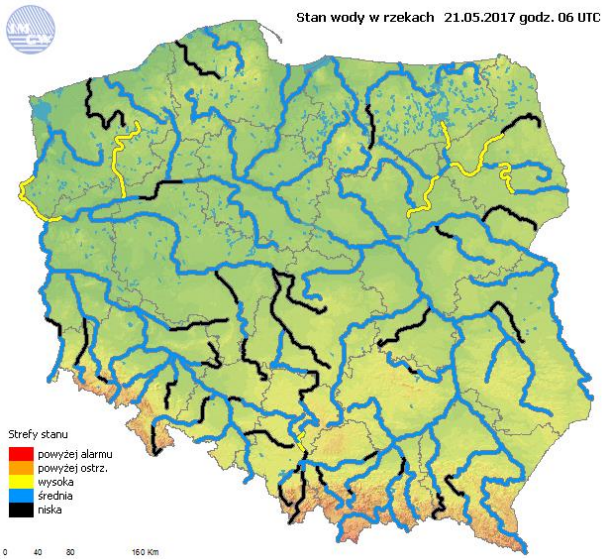
Więcej informacji o poziomach i indeksie jakości powietrza znajdziesz w zakładkach [Skala jakości powietrza](#) oraz [Indeks jakości powietrza](#)

## WOJEWÓDZKIE CENTRUM ZARZĄDZANIA KRYZYSOWEGO

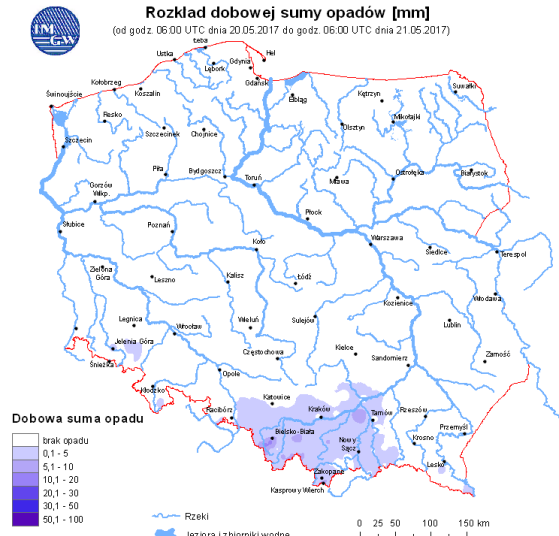
Plac Bankowy 3/5, 00-950 Warszawa, tel.: (22) 595-13-00; 595-13-01; 987; fax.: (22) 620-19-40; 695-63-53;  
[www.mazowieckie.pl](http://www.mazowieckie.pl)

# INFORMACJE HYDROLOGICZNO - METEOROLOGICZNE

## Stan wody w rzekach



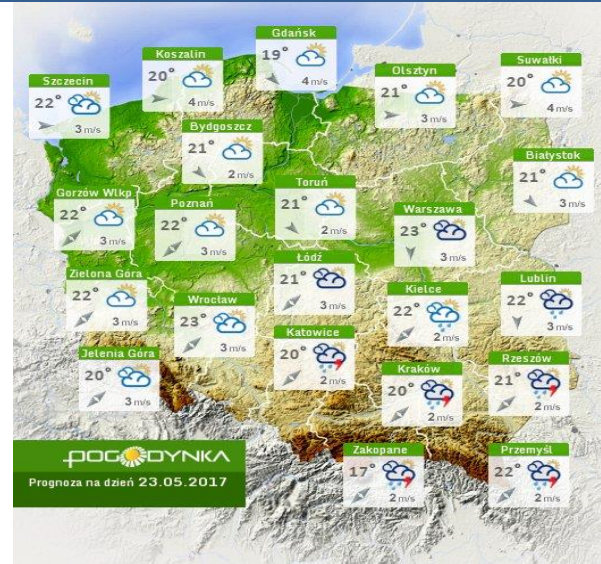
## Rozkład dobowej sumy opadów



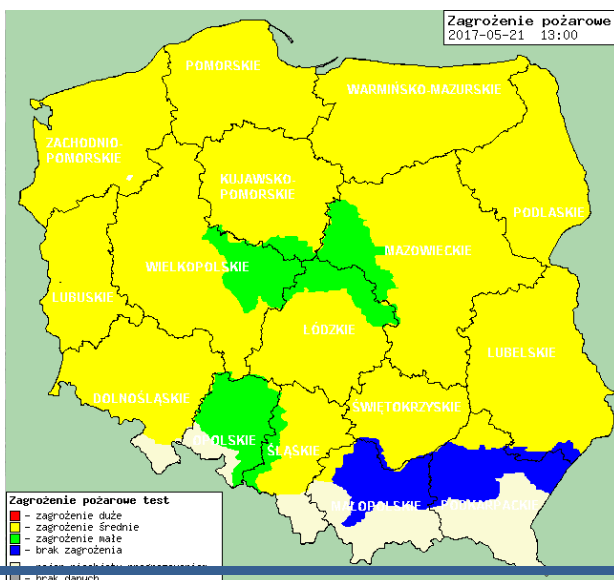
## Prognoza pogody dla Polski na dziś



## Prognoza pogody dla Polski na jutro



## Zagrożenie pożarowe lasów



## Ostrzeżenia METEO/HYDRO

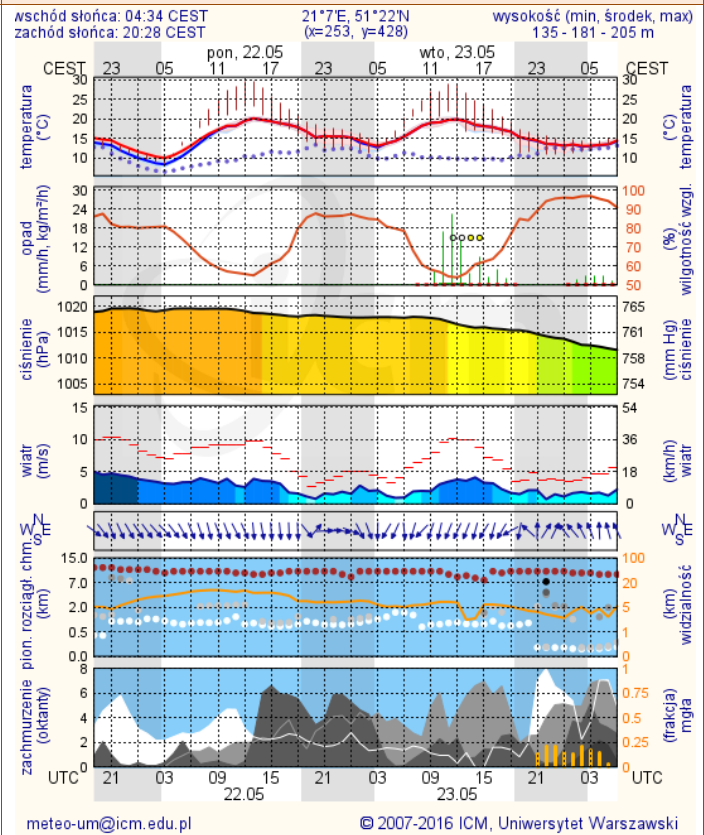
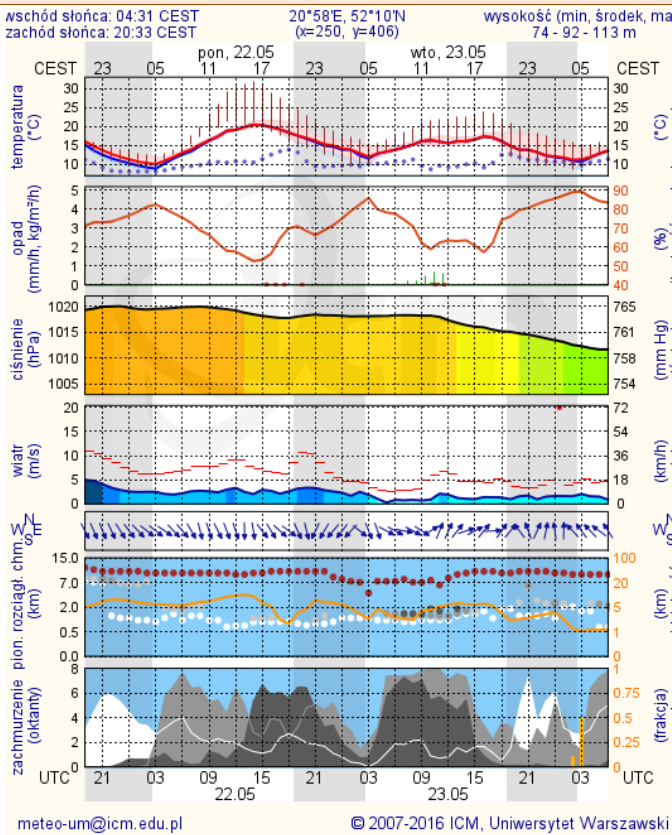
BRAK

# METEOROGRAMY

dla głównych miast województwa mazowieckiego:

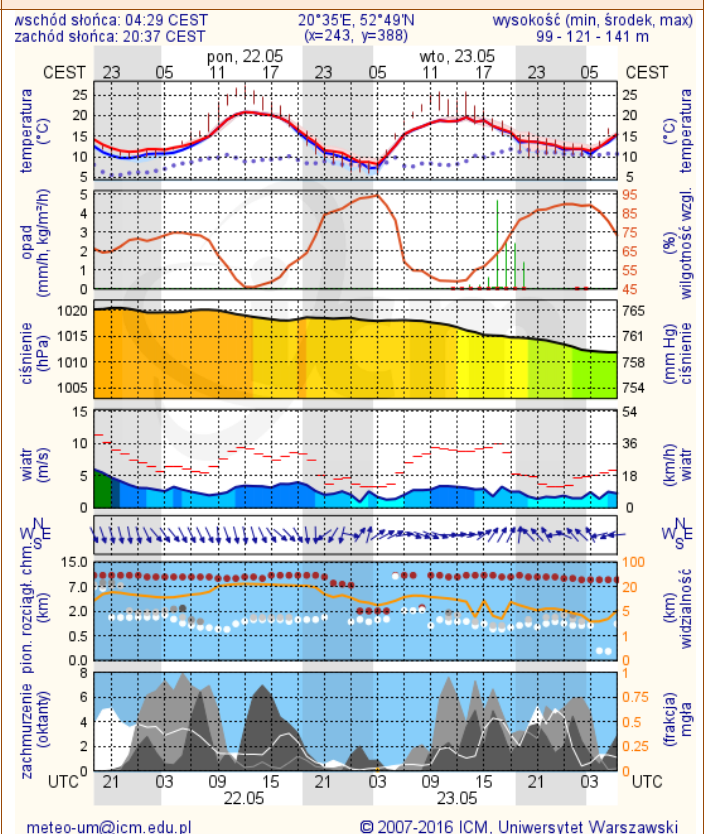
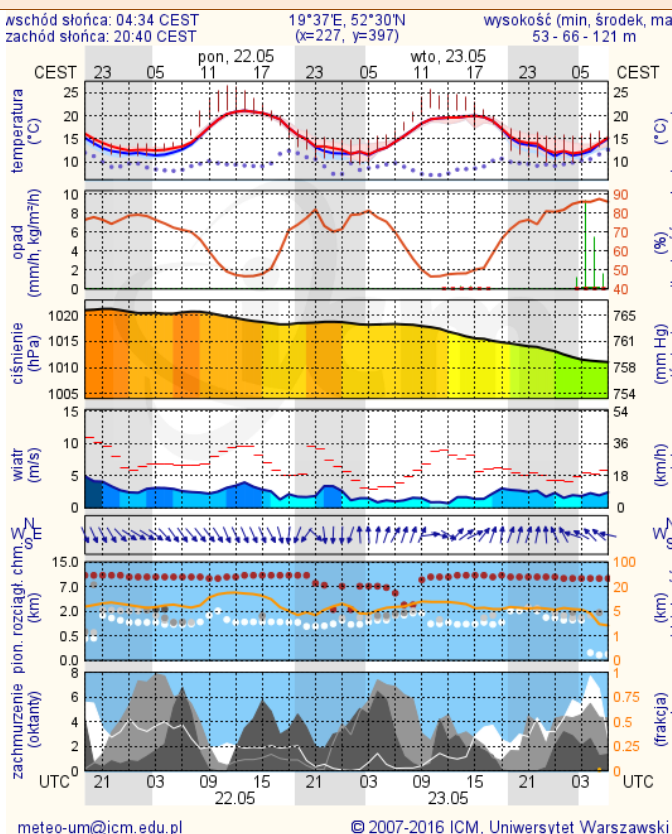
## Warszawa

## Radom



## Płock

## Ciechanów



WOJEWÓDZKIE CENTRUM ZARZĄDZANIA KRYZYSOWEGO

Plac Bankowy 3/5, 00-950 Warszawa, tel.: (22) 595-13-00; 595-13-01; 987; fax.: (22) 620-19-40; 695-63-53;

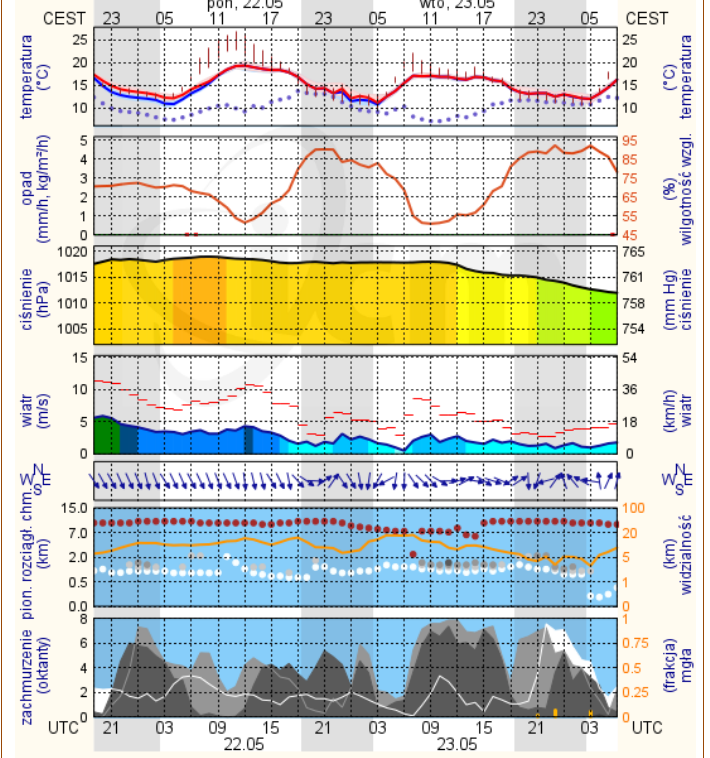
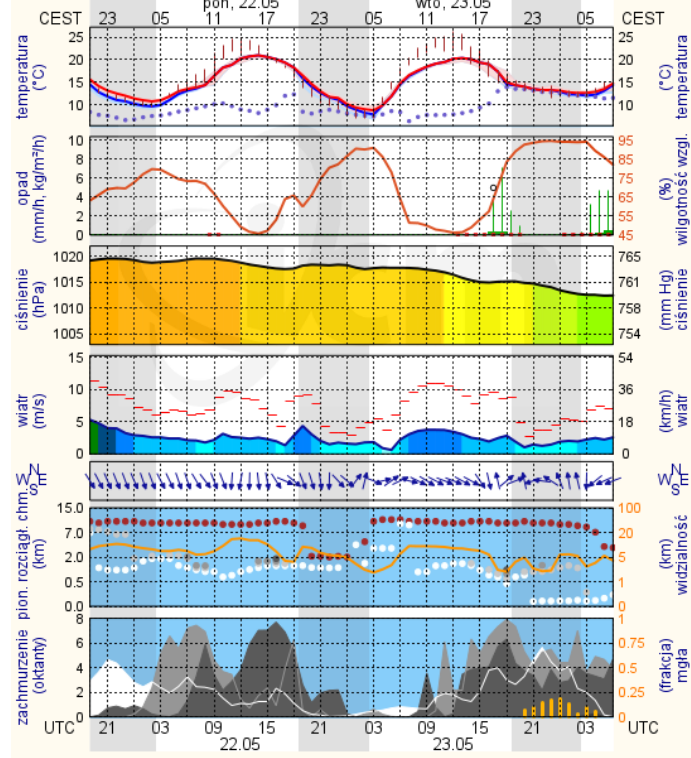
[www.mazowieckie.pl](http://www.mazowieckie.pl)

## Ostrołęka

## Siedlce

wschód słońca: 04:24 CEST  
zachód słońca: 20:35 CEST  
21°29'E, 53°11'N  
(x=258, y=382)  
wysokość (min, środek, max)  
90 - 95 - 122 m

wschód słońca: 04:26 CEST  
zachód słońca: 20:27 CEST  
22°12'E, 52°8'N  
(x=271, y=406)  
wysokość (min, środek, max)  
149 - 164 - 183 m



meteo-um@icm.edu.pl

© 2007-2016 ICM, Uniwersytet Warszawski

meteo-um@icm.edu.pl

© 2007-2016 ICM, Uniwersytet Warszawski