



BIULETYN INFORMACYJNY NR 139/2017
za okres od 19.05.2017 r. od godz. 7.00 do 20.05.2017 r. do godz. 7.00

sobota, dnia 20.05.2017 r.



Najważniejsze zdarzenia z minionej doby

1. **Warszawa** – zderzenie samochodu osobowego z ciężarowym, trzy osoby ranne.
2. **Warszawa** - zderzenie samochodu osobowego z ciężarowym, trzy osoby ranne.
3. **m. Gładczyń** (pow. pułtuski) – dachowanie samochodu terenowego z JW 5699 Przasnysz.
4. **Lotnisko Modlin** – ewakuacja osób, rozpoznanie pirotechniczne pozostawionego bagażu.
5. **ASF u dzików** – 42 przypadek w województwie mazowieckim.
6. **m. Marki** (pow. wołomiński) - potrącenie pieszego przez motocyklistę, dwie osoby ranne.
7. **Sochaczew** (pow. sochaczewski) - zderzenie trzech samochodów, trzy osoby ranne.
8. **Warszawa** – informacja telefoniczna = groźba ataku terrorystycznego.
9. **Augustów** (pow. radomski) – wypadek samochodowy, jedna ofiara śmiertelna.
10. **Płonna** (pow. płocki) – pożar instalacji w budynku jednorodzinym, jedna osoba ranna.

ZESTAWIENIE DANYCH STATYSTYCZNYCH
za okres: 19.05 – 20.05.2017 r.

	KOMENDA STOŁECZNA POLICJI	W analizowanym okresie	Od początku roku
	1) Odnotowano wypadków	23	878
	2) Ofiary śmiertelne w wypadkach drogowych/ kolejowych/ lotniczych	0/0/0	40/7/0
	3) Osoby ranne w wypadkach drogowych/kolejowych/lotniczych	26/0/0	974/2/0
	4) Utonięcia /wychłodzenia	0/0	3/6
	KOMENDA WOJEWÓDZKA POLICJI	W analizowanym okresie	Od początku roku
	1) Odnotowano wypadków	8	611
	2) Ofiary śmiertelne w wypadkach drogowych/ kolejowych/ lotniczych	1/0/0	71/2/0
	3) Osoby ranne w wypadkach drogowych/kolejowych/lotniczych	11/0/0	742/2/0
	4) Utonięcia/wychłodzenia	0/0	7/2
	KOMENDA WOJEWÓDZKA PAŃSTWOWEJ STRAŻY POŻARNEJ	W analizowanym okresie	Od początku roku
	1) Liczba pożarów	111	7667
	2) Ofiary śmiertelne w pożarach/zaczadzenia	0/0	30/5
	3) Osoby ranne w pożarach/zatrute CO	1/0	167/8

	NADWIŚLAŃSKI ODDZIAŁ STRAŻY GRANICZNEJ		W dniu 19.05.2017	Od 01.01.2017
	1)	Ruch graniczny: schengen/non-schengen	41429/16361	4188579/2073677
	2)	Złożone wnioski o nadanie statusu uchodźcy	3	317
	3)	Cudzoziemcy, którym odmówiono wjazdu do RP/zatrzymano	1/1	229/550

WYKAZ ZGROMADZEŃ PUBLICZNYCH, IMPREZ MASOWYCH I INNYCH WYDARZEŃ planowanych w dniu 20.05.2017 r.

Godziny imprezy	Rodzaj imprezy	Miejsce/Trasa	Organizator	Liczba osób	Uwagi
całodobowo	zgromadzenie	pl. Krasińskich, przed gmachem Sądu Najwyższego	osoba prywatna	ok. 50	postępowanie uproszczone / wiec na rzecz praworządności w sądach
00.00-6.00 06.00-10.00 10.00-18.00 18.00-24.00	zgromadzenie	Al. Ujazdowskie 1/3, przed Kancelarią Prezesa Rady Ministrów	osoba prywatna	4-15	postępowanie uproszczone / promowanie wartości demokratycznych
0.00-24.00	zgromadzenie	ul. Wiejska 4/6/8, przed gmachem Sejmu RP	osoba prywatna	2-20	postępowanie uproszczone / bdb
10.00-18.00	zgromadzenie	Al. Ujazdowskie 1/3, przed Kancelarią Prezesa Rady Ministrów	osoba prywatna	do 11	bojkot "KOD-u"
12.00-16.00 17.00-1.00	zgromadzenie	pl. Zamkowy	Fundacja Międzynarodowy Ruch na Rzecz Zwierząt Viva	30-200	promocja diety roślinnej oraz wegetarianizmu akcja edukacyjna
13.20-16.00	zgromadzenie	pl. Zamkowy, pod kolumną Zygmunta III Wazy	osoba prywatna	ok. 30	prezentacja ćwiczeń starochińskiej praktyki Falun Dafa
14.00-15.00	zgromadzenie	pl. Defilad 1, przed Pałacem Kultury i Nauki	Politechnika Warszawska	2 000	zgromadzenie się studentów warszawskich uczelni przed rozpoczęciem Wielkiej Parady Studentów Juwenaliów Warszawskich 2017
14.00-16.00	zgromadzenie	ul. Mysia, Skwer Wolnego Słowa	Stowarzyszenie Ostra Zielen	do 50	upamiętnienie osób LGBT, które popełniły samobójstwo

ASF – AFRYKAŃSKI POMÓR ŚWIŃ	
Ogniska ASF trzody chlewnej	Liczba ognisk
	2
Przypadki ASF dzików	Liczba przypadków
	42
HPAI – GRYPA PTAKÓW	
Ogniska H5N8 drobiu hodowlanego	Liczba ognisk
	2
Przypadki H5N8 dzikiego ptactwa	Liczba przypadków
	7

**ZESTAWIENIE KOMISJI POWOŁANYCH
ZARZĄDZIEM WOJEWODY MAZOWIECKIEGO
w 2017 r.**

lp.	delegatura	JST	rodzaj zjawiska	lp.	delegatura	JST	rodzaj zjawiska
1	W	m. st. Warszawa	H	30	R	Głowaczów	PW
2	P	Słupno	USP	31	R	Solec nad Wisłą	PW
3	S	Platerów	USP	32	R	Rzecznów	PW
4	O	Przytyk	PW	33	R	Przyłęk	PW
5	W	Mszczonów	PW	34	W	Pokrzywnica	PW
6	R	Grabów nad Pilicą	PW	35	W	Nadarzyn	PW
7	R	Potworów	PW	36	R	Policzna	PW
8	W	Czerwińsk nad Wisłą	PW	37	R	Wolanów	PW
9	R	Radzanów	PW	38	W	Naruszewo	PW
10	O	Szelków	PW	39	R	Zwoleń	PW
11	R	Magnuszew	PW	40	S	Grębków	PW
12	W	Baboszewo	PW	41	S	Huszew	PW
13	R	Odrzywół	PW	42	W	Kampinos	PW
14	S	Platerów	PW	43	S	Przesmyki	PW
15	S	Mokobody	PW	44	S	Suchożebry	PW
16	W	Mszczonów	USP	45	R	Gielniów	PW
17	S	Sokolów Podlaski	USP + PW	46	R	Zakrzew	PW
18	R	Nowe Miasto nad Pilicą	PW	47	R	Promna	PW
19	R	Kazanów	PW	48	R	Kozienice	PW
20	S	Stara Kornica	PW	49	R	Sieciechów	PW
21	W	Tarczyn	PW	50	W	Mińsk Mazowiecki	PW
22	R	Klwów	PW	51	W	Żabia Wola	PW
23	W	Serock	PW	52	W	Załużki	PW
24	R	Siemno	PW	53	P	Mała Wieś	PW
25	R	Lipsko	PW	54	W	Rybno	PW
26	O	Różan	PW	55	W	Strzegowo	PW
27	R	Tczów	PW	56	W	Sochocin	PW
28	R	Pniewy	PW	57	R	Jedlińsk	PW
29	R	Jasieniec	PW	58	W	Kałużyn	PW

LEGENDA RODZAJÓW ZJAWISK

H- huragan

USP - ujemne skutki przezimowania

PW - przymrozki wiosenne

JAKOŚĆ POWIETRZA

Wyniki pomiarów zanieczyszczeń powietrza za minioną dobę [w $\mu\text{g}/\text{m}^3$] na automatycznych stacjach WIOŚ w Warszawie

Wybierz datę: 2017-05-19, Pt Zestawienie dobowe (średnie)- Stacje automatyczne

Stacja	Pomiar Pył zawieszony PM10 S24h	PM2.5 [$\mu\text{g}/\text{m}^3$] Pył zawieszony PM 2.5 S24h	O ₃ [$\mu\text{g}/\text{m}^3$] Ozon		NO ₂ [$\mu\text{g}/\text{m}^3$] Dwutlenek azotu S24h	SO ₂ [$\mu\text{g}/\text{m}^3$] Dwutlenek siarki S24h	CO [$\mu\text{g}/\text{m}^3$] Tlenek węgla		C ₆ H ₆ [$\mu\text{g}/\text{m}^3$] Benzen S24h
			S24h	S8 _{max}			S24h	S8 _{max}	
Belsk-IGFPAN			94.7	116.5	8.7	6.1	142	158	
Granica-KPN			81	114.4	10.6	3			
Guty Duże			92	106.4	2.4	1.2			
Konstancin-Jeziorna	37.5	14.5	74.1	108.5	15.8	5.8	435	480	1
Legionowo-Zegrzyńska		10.9	81	108.4	9.1	6.8			
Otwock-Brzozowa		13.6	86.4	125.8	14	1.8	221	267	
Piastów-Pułaskiego		13.7	79.6	105.2	18.6	10.1			
Płock-Gimnazjum			83.7	98.6	13.1	3.9	137	188	0.2
Płock-Reja	29.5	10	88.8	107.7	16	3.4	264	287	0.4
Radom-Tochtermana	22.8	10.4	94.7	113.6	18.3	2.7	481	501	0.2
Siedlce-Konarskiego	23.2	9.2							
Warszawa-Komunikacyjna	35.7	14.6			49.6		548	586	0.5
Warszawa-Marszałkowska	54.6	20.3			67.1		816	930	
Warszawa-Podleśna			70.5	96.9					
Warszawa-Targówek	38.5		83.7	110.9	18.7	2.9			
Warszawa-Ursynów	36.3	12.1	80.8	104.3	15.7	10.9			
Żyrardów-Roosevelta	30.1	9.7							

PROGNOZA JAKOŚCI POWIETRZA NA DZIŚ

Śred. 24h

Max 1h

1h*

Indeks jakości powietrza

- Bardzo dobry
- Dobry
- Umiarkowany
- Dostateczny
- Zły
- Bardzo zły

Warunki meteorologiczne

Temperatura powietrza

18 °C

Prędkość i kierunek wiatru

SEE 1.2 m/s

Opad atmosferyczny

Poziomy jakości powietrza

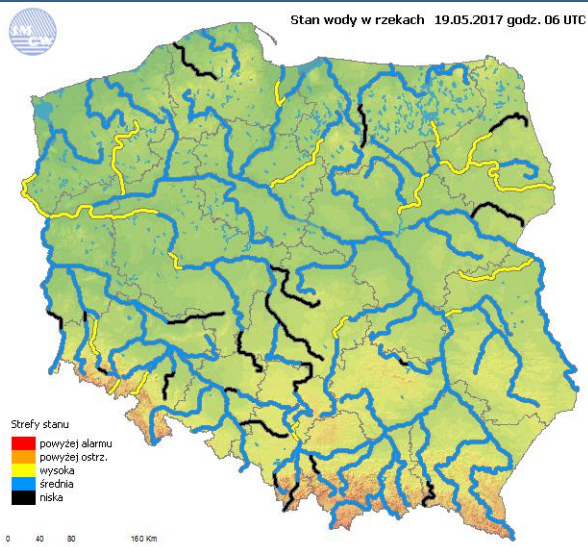
- Bardzo dobry
- Dobry
- Umiarkowany
- Dostateczny
- Zły
- Bardzo zły

Więcej informacji o poziomach i indeksie jakości powietrza znajdziesz w zakładkach [Skala jakości powietrza](#) oraz [Indeks jakości powietrza](#)

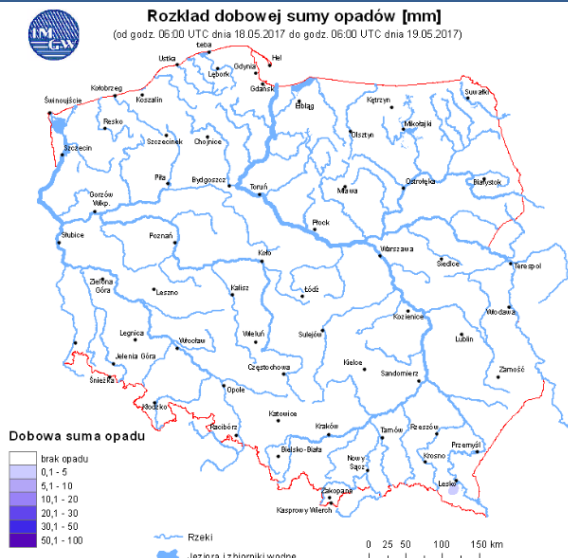
* Ze względów technicznych mapa dynamiczna może działać wolniej.

INFORMACJE HYDROLOGICZNO - METEOROLOGICZNE

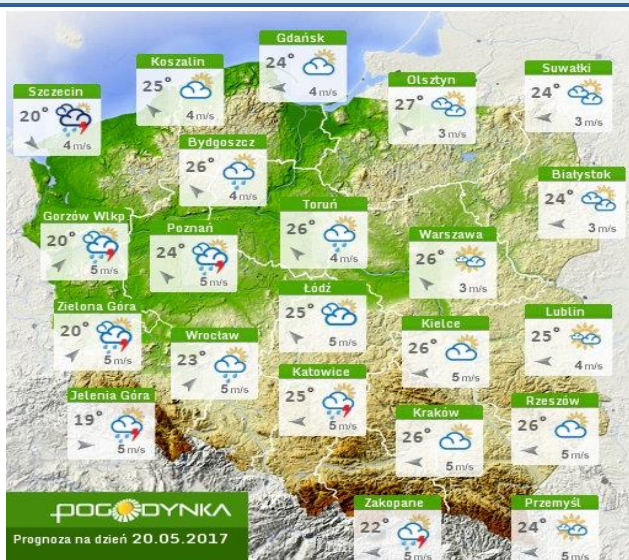
Stan wody w rzekach



Rozkład dobowej sumy opadów



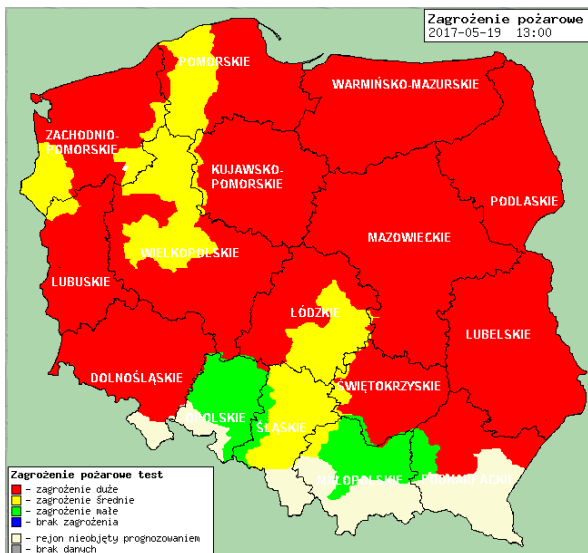
Prognoza pogody dla Polski na dziś



Prognoza pogody dla Polski na jutro



Zagrożenie pożarowe lasów



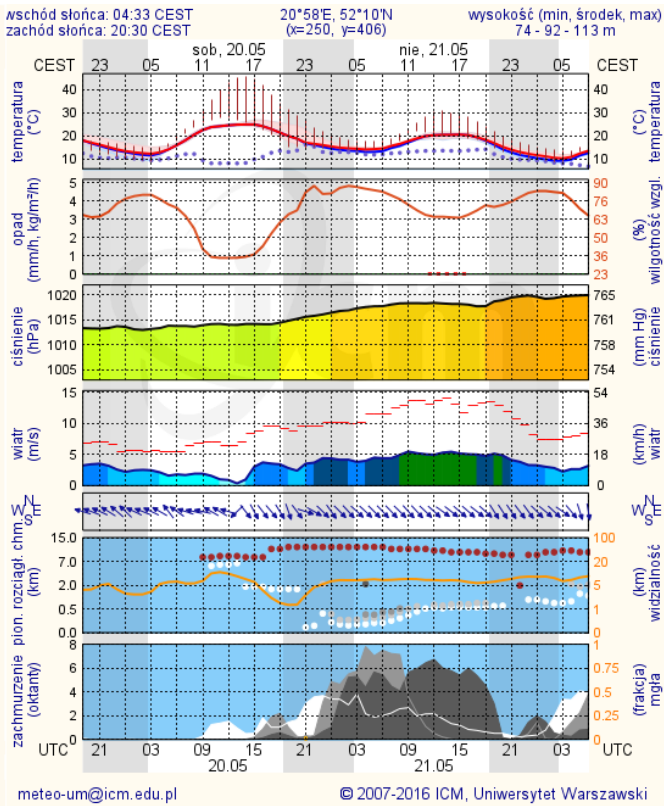
Ostrzeżenia METEO/HYDRO

BRAK

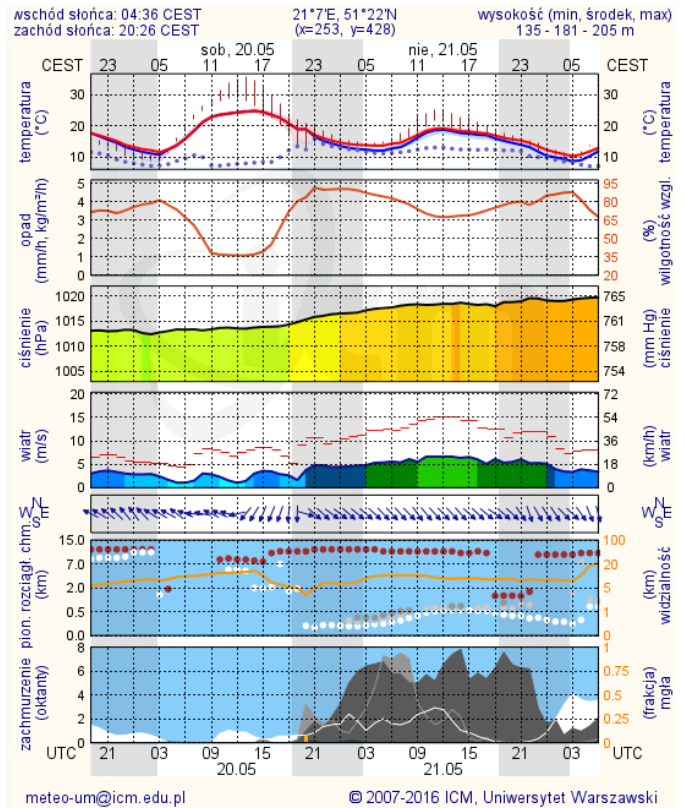
METEOROGRAMY

dla głównych miast województwa mazowieckiego:

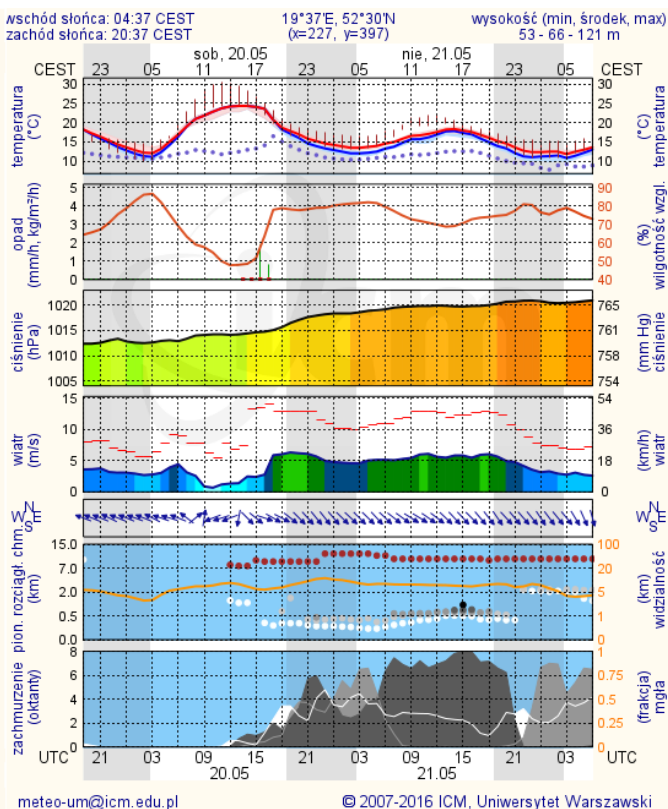
Warszawa



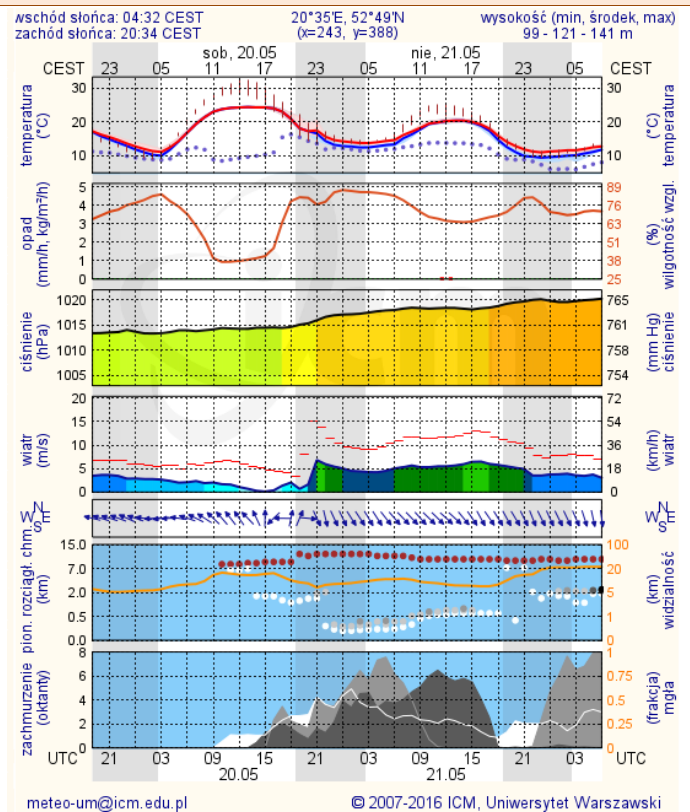
Radom



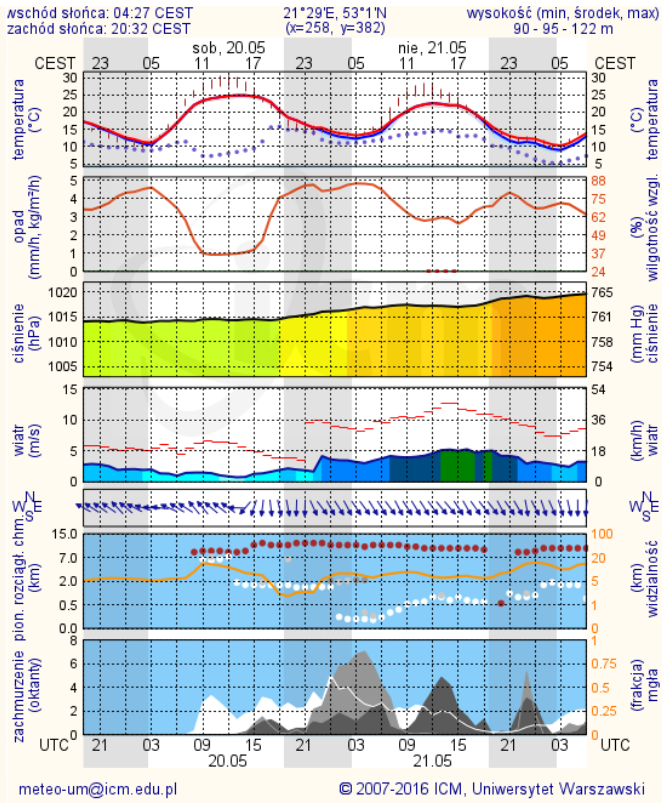
Płock



Ciechanów



Ostrołęka



Siedlce

