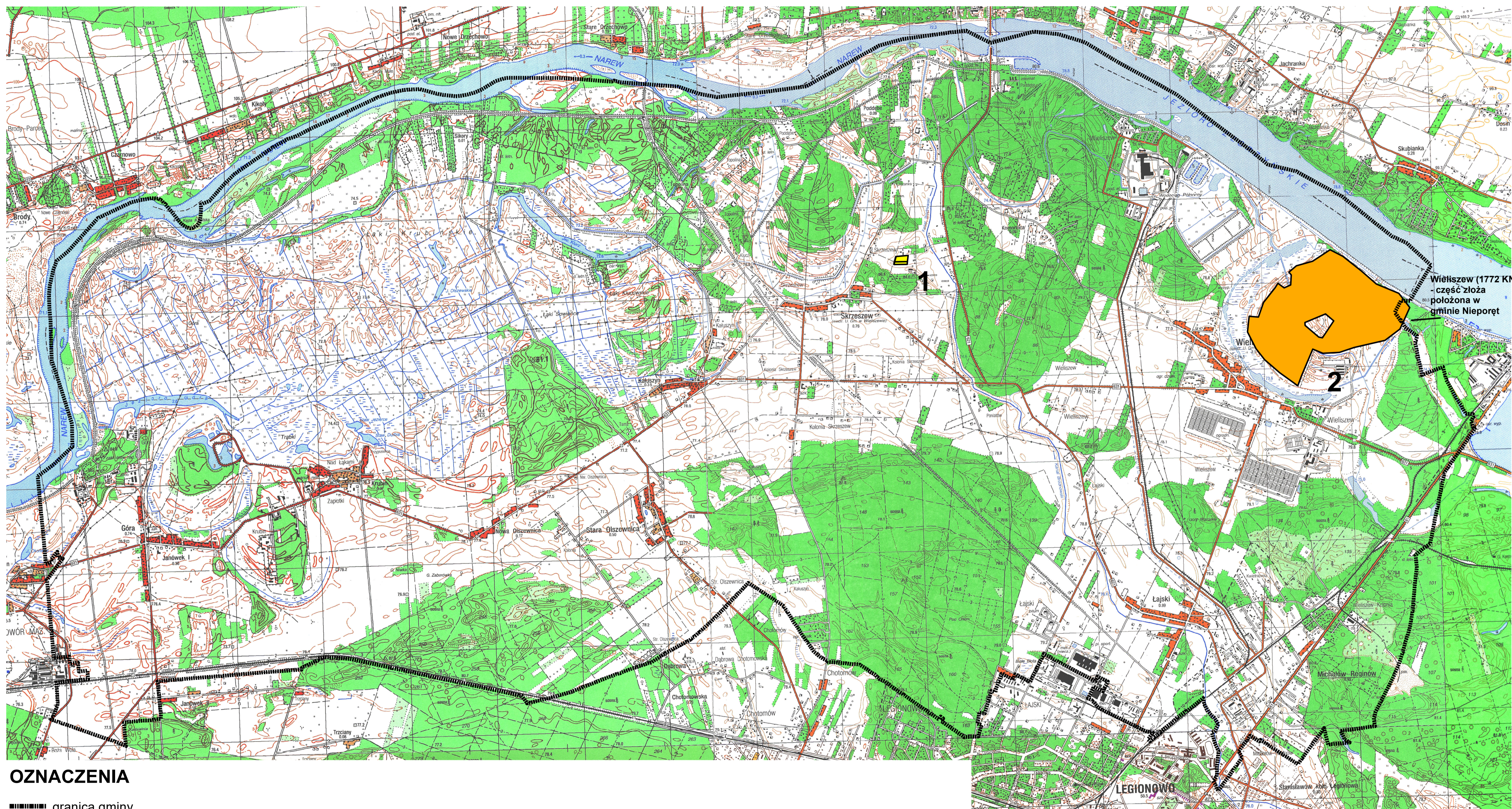
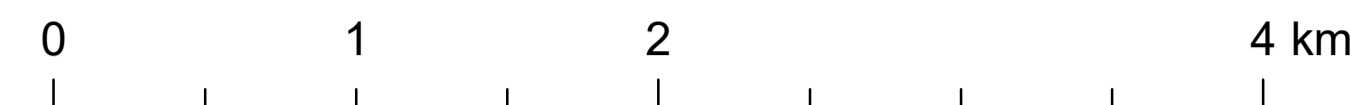


UWARUNKOWANIA ZAGOSPODAROWANIA PRZESTRZENNEGO



**OZNACZENIA**

--- granica gminy

**OBSZARY UDOKUMENTOWANYCH ZŁÓŻ KOPALIN**

1. SKRZESZEW decyzja nr SPZŚ 751/6/1/2000; 73/00 z dnia 24.10.2000 r.  
ZŁOŻE KRUSZYWA NATURALNEGO

2. WIELISZEW (1772 KN) decyzja nr KZK/012/K/4388/81 z dnia 02.12.1981 r.  
ZŁOŻE KRUSZYWA NATURALNEGO

Opracowanie:

mgr inż. arch. Piotr Sudra

mgr Paweł Sudra

mgr Sławomir Goliszek

inż. arch. Jacek Wiśniewski

```
<?xml version="1.0" encoding="UTF-8"?>
<MatZasobuWchodzaceWSkladOpTech>
<organ>Marszałek Województwa Mazowieckiego</organ>
<nazwa>Standardowe opracowania kartograficzne w postaci rastrowej; mapa topograficzna w skali
1:25 000, układ PL-1942 godło: N-34-126-D-a; N-34-126-D-b; N-34-127-C-a; N-34-126-D-d;
N-34-126-B-d; N-34-126-B-c</nazwa>
<identyfikatorMaterialuZasobu>W.14.2000.138; W.14.2000.143; W.14.2000.158; W.14.200.137;
W.14.2000.128; W.14.2000.129</identyfikatorMaterialuZasobu>
<dataWykonaniaKopii>2017-01-30</dataWykonaniaKopii>
<imie>Paweł</imie>
<nazwisko>Bober</nazwisko>
</MatZasobuWchodzaceWSkladOpTech>
```