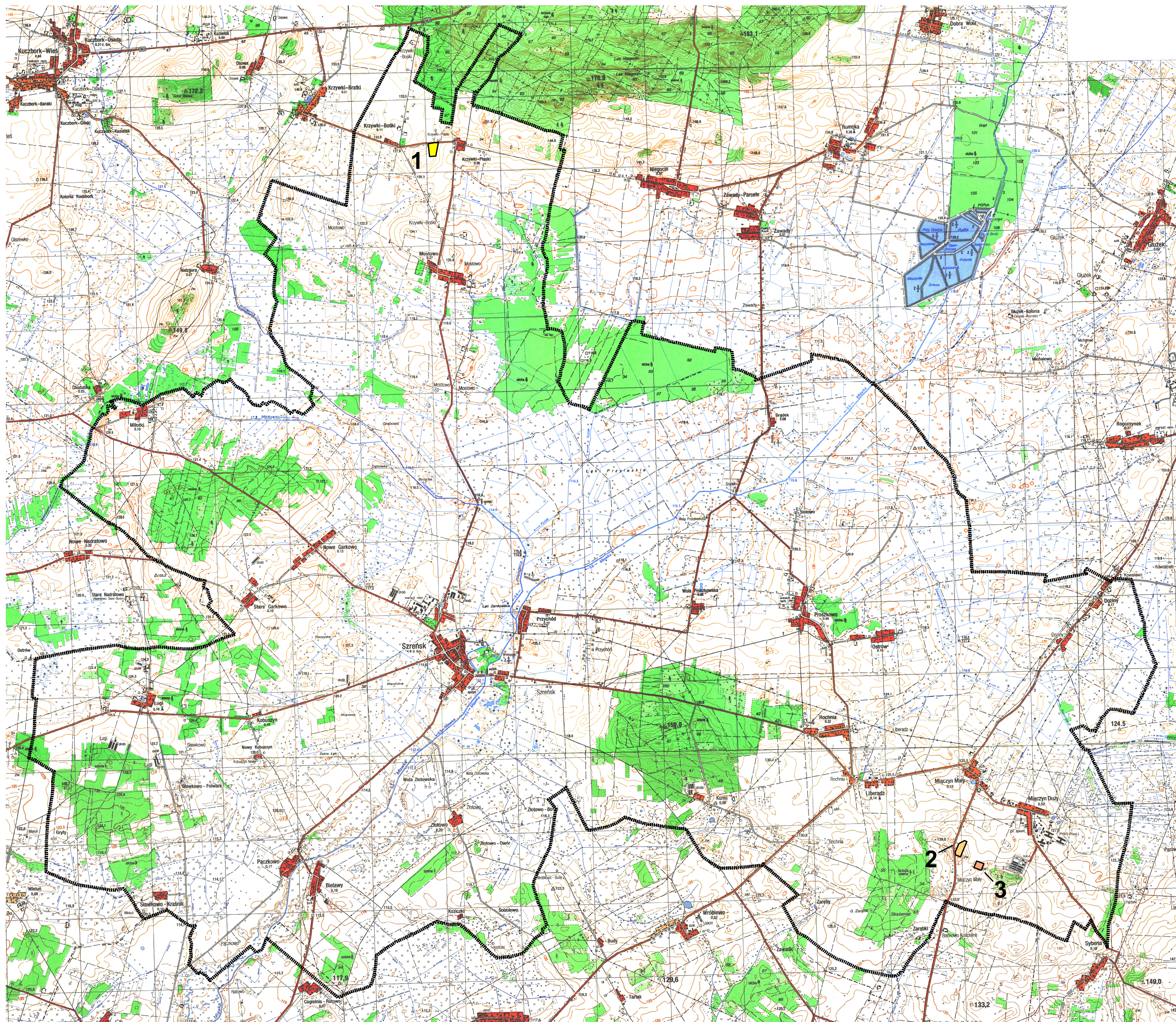


UWARUNKOWANIA ZAGOSPODAROWANIA PRZESTRZENNEGO



OZNACZENIA

■■■■■■ granica gminy

OBSZARY UDOKUMENTOWANYCH ZŁÓŻ KOPALIN

- 1. KRZYWKI BOŚKI** decyzja nr RŚ.6528.1.2011 z dnia 26.04.2011 r.
ZŁOŻE KRUSZYWA NATURALNEGO
- 2. MIĄCZYN MAŁY** decyzja nr RŚ.6528.3.2011 z dnia 25.11.2011 r.
ZŁOŻE KRUSZYWA NATURALNEGO
- 3. MIĄCZYN DUŻY** decyzja nr RŚ.6528.2.2013 z dnia 05.04.2013 r.
ZŁOŻE KRUSZYWA NATURALNEGO

Opracowanie:

mgr inż. arch. Piotr Sudra

mgr Paweł Sudra

mgr Sławomir Goliszek

inż. arch. Jacek Wiśniewski

```
<?xml version="1.0" encoding="UTF-8"?>
<MatZasobuWchodzaceWSkladOpTech>
<organ>Marszałek Województwa Mazowieckiego</organ>
<nazwa>Niestandardowe opracowania topograficzne w postaci rastrowej: mapa topograficzna
w skali 1:25 000, układ 1942, godło: N-34-101-C-b; N-34-101-C-a; N-34-101-C-c;
N-34-101-C-d; N-34-101-D-c; N-34-113-A-a; N-34-113-A-b; N-34-113-A-a<nazwa>
<identyfikatorMaterialuZasobu>W.14.2000.200; W.14.2000.202; W.14.2000.195; W.14.2000.196;
W.14.2000.199; W.14.2000.273; W.14.2000.269; W.14.2000.273</identyfikatorMaterialuZasobu>
<dataWykonaniaKopii>2017-01-30</dataWykonaniaKopii>
<imie>Paweł</imie>
<nazwisko>Bober</nazwisko>
</MatZasobuWchodzaceWSkladOpTech>
```