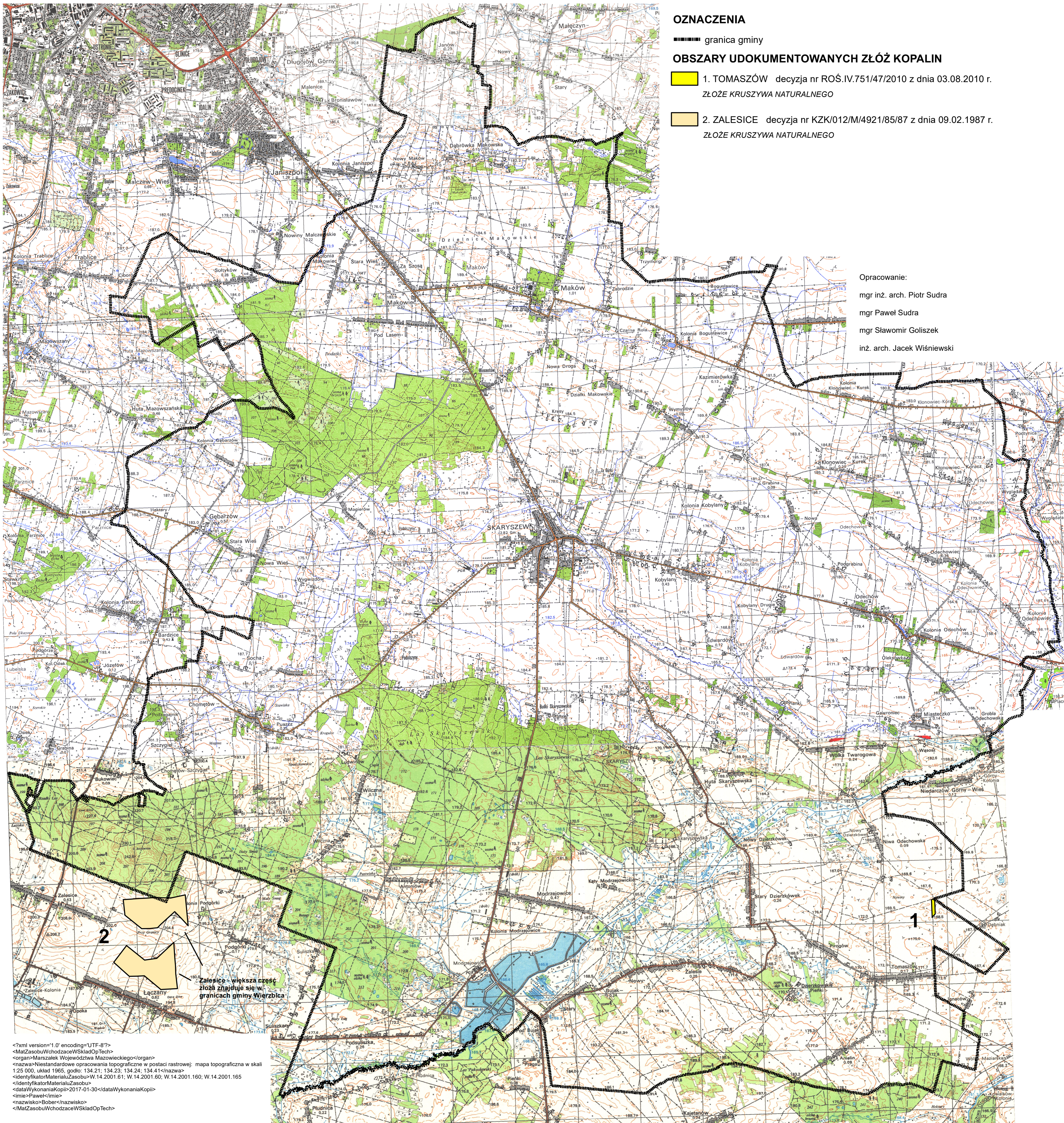


UWARUNKOWANIA ZAGOSPODAROWANIA PRZESTRZENNEGO



OZNACZENIA

--- granica gminy

OBZARY UDOKUMENTOWANYCH ZŁÓŻ KOPALIN

1. TOMASZÓW decyzja nr ROŚ.IV.751/47/2010 z dnia 03.08.2010 r.
ZŁOŻE KRUSZYWA NATURALNEGO

2. ZALESICE decyzja nr KZK/012/M/4921/85/87 z dnia 09.02.1987 r.
ZŁOŻE KRUSZYWA NATURALNEGO

Opracowanie:

mgr inż. arch. Piotr Sudra

mgr Paweł Sudra

mgr Sławomir Goliszek

inż. arch. Jacek Wiśniewski

Zalesice - większa część
złóża znajduje się w
granicach gminy Wierzbica

<?xml version="1.0" encoding="UTF-8"?>
<MatZasobuWchodzaceWSkladOpTech>
<organ> Marszałek Województwa Mazowieckiego </organ>
<nazwa> Niestandardowe opracowania topograficzne w postaci rastrowej: mapa topograficzna w skali 1:25 000, układ 1985, gośdo: 134.21; 134.23; 134.24; 134.4 </nazwa>
<identyfikatorMaterialuZasobu> W.14.2001.61; W.14.2001.60; W.14.2001.160; W.14.2001.165 </identyfikatorMaterialuZasobu>
<dataWykonaniaKopii> 2017-01-30 </dataWykonaniaKopii>
<imie> Paweł </imie>
<nazwisko> Bober </nazwisko>
</MatZasobuWchodzaceWSkladOpTech>