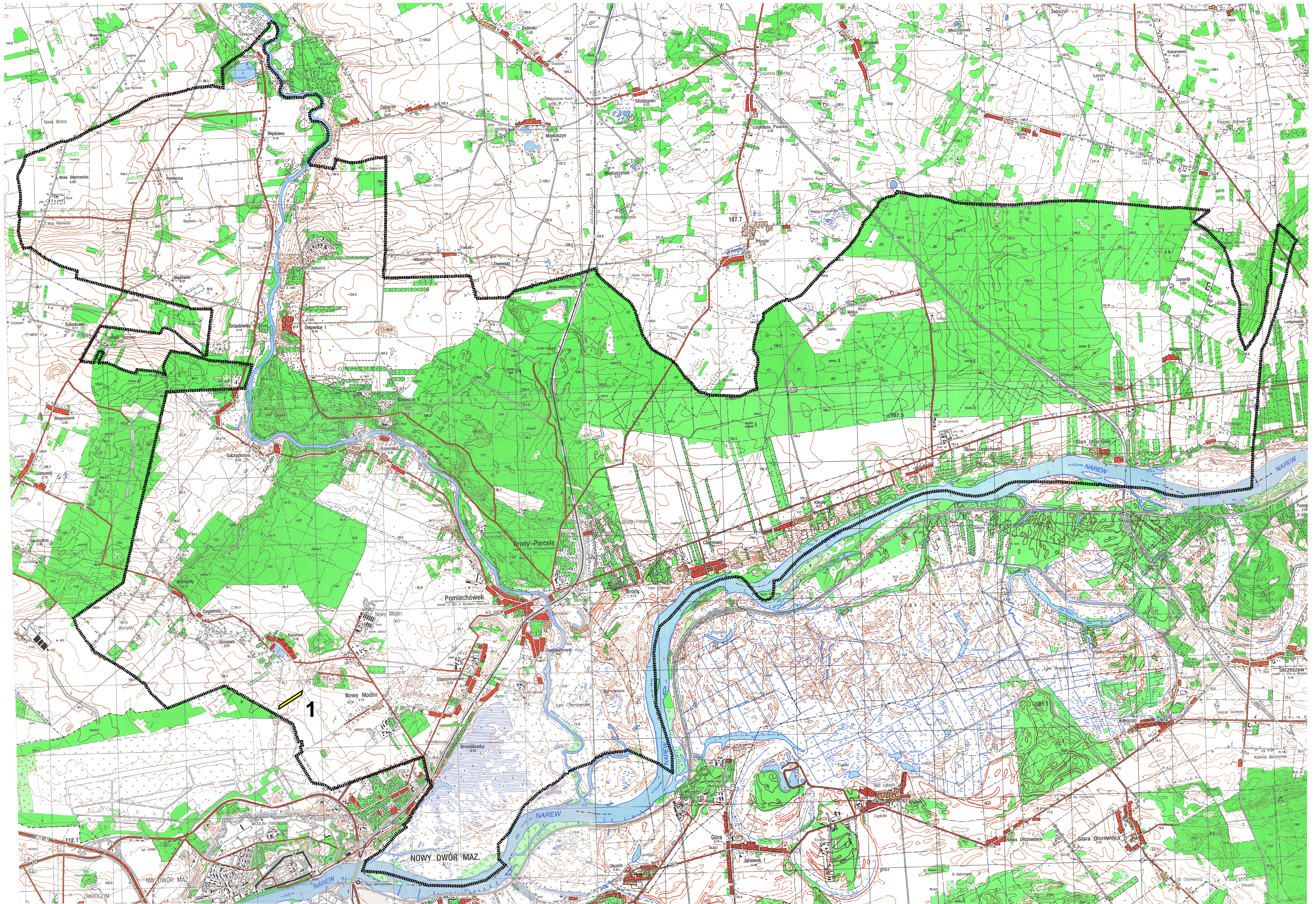


UWARUNKOWANIA ZAGOSPODAROWANIA PRZESTRZENNEGO



OZNACZENIA

■■■■■ granica gminy

OBSZAR UDOKUMENTOWANEGO ZŁOŻA KOPALINY

1. KOSEWO (kod PIG: 16190 KN) decyzja nr ŚR-6528/1/12 z dnia 03.08.2012 r.
ZŁOŻE KRUSZYWA NATURALNEGO

Opracowanie:

mgr inż. arch. Piotr Sudra

mgr Paweł Sudra

mgr Sławomir Gołszek

inż. arch. Jacek Wiśniewski

```
<?xml version="1.0" encoding="UTF-8"?>
<MatZasobuWchodzaceWSkladOpTech>
<organ>Marszałek Województwa Mazowieckiego</organ>
<nazwa>Standardowe opracowania kartograficzne w postaci rastrowej: mapa topograficzna w skali 1:25 000, układ PL-1942 godło: N-34-126-D-a; N-34-126-D-b; N-34-126-C-b; N-34-126-B-d; N-34-126-B-c; N-34-126-A-c</nazwa>
<identyfikatorMaterialuZasobu>W.14.2000.138; W.14.2000.143; W.14.2000.136; W.14.2000.128; W.14.2000.129; W.14.2000.130</identyfikatorMaterialuZasobu>
<dataWykonaniaKopii>2017-01-30</dataWykonaniaKopii>
<imie>Paweł</imie>
<nazwisko>Bober</nazwisko>
</MatZasobuWchodzaceWSkladOpTech>
```