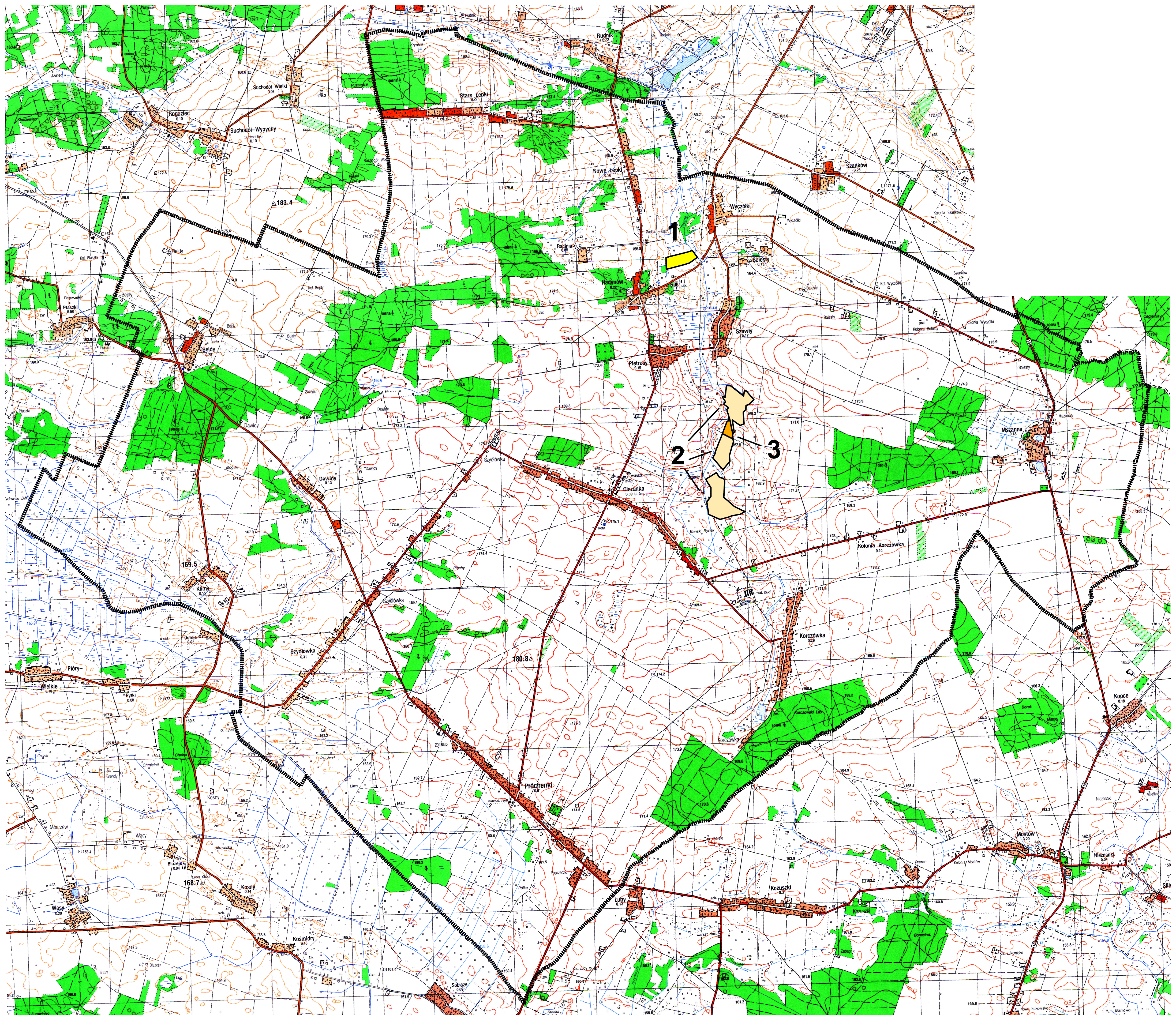


UWARUNKOWANIA ZAGOSPODAROWANIA PRZESTRZENNEGO



**OZNACZENIA**

■■■■■ granica gminy

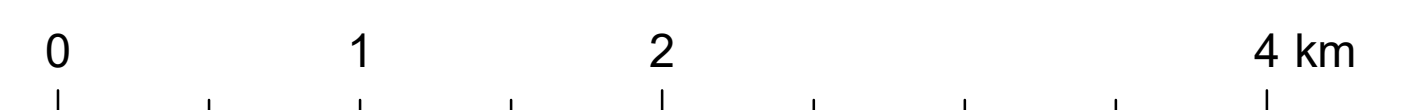
**OBSZARY UDOKUMENTOWANYCH ZŁÓŻ KOPALIN**

1. HADYNÓW decyzja nr PŚ-II.7427.30.2012.KK z dnia 25.06.2012 r.  
ZŁOŻE TORFÓW

2. SZAWŁY decyzja nr PŚ-II.7427.89.2014.ES; 13/15/PŚ.G z dnia 29.01.2015 r.  
ZŁOŻE TORFÓW

3. SZAWŁY I decyzja nr OSL.6528.1.2014 z dnia 05.12.2014 r.  
ZŁOŻE TORFÓW

SKALA 1: 25 000



Opracowanie:

mgr inż. arch. Piotr Sudra

mgr Paweł Sudra

mgr Sławomir Goliszek

inż. arch. Jacek Wiśniewski

```
<?xml version="1.0" encoding="UTF-8"?>
<MatZasobuWchodzaceWSkladOpTech>
<organ>Marszałek Województwa Mazowieckiego</organ>
<nazwa>Standardowe opracowania kartograficzne w postaci rastrowej; mapa topograficzna w skali 1:25 000,
układ PL-1942 godło: N-34-142-A-c; N-34-142-A-d; N-34-142-C-a; N-34-142-C-b; N-34-142-D-a</nazwa>
<identyfikatorMaterialuZasobu>W.14.2000.416; W.14.2000.417; W.14.2000.420; W.14.2000.424; W.14.2000.426
</identyfikatorMaterialuZasobu>
<dataWykonaniaKopii>2017-01-30</dataWykonaniaKopii>
<imie>Paweł</imie>
<nazwisko>Bober</nazwisko>
</MatZasobuWchodzaceWSkladOpTech>
```