

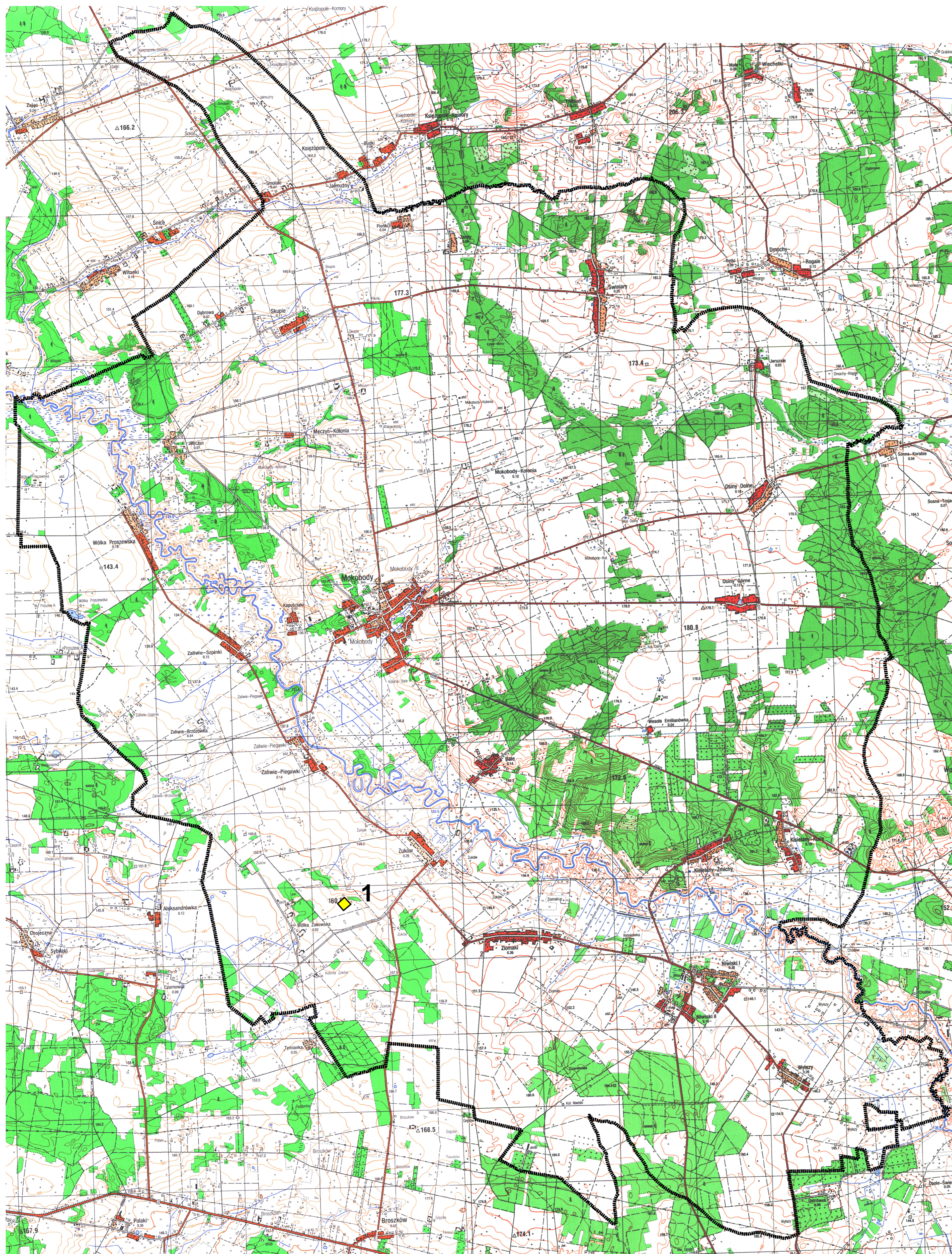
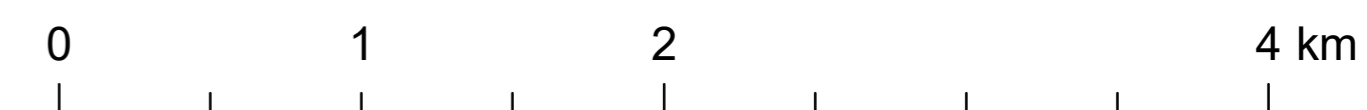
**Obszary udokumentowanych złóż kopalin
wprowadzone zarządzeniem zastępczym
Wojewody Mazowieckiego**

ZAŁĄCZNIK DO RYSUNKU

**STUDIUM UWARUNKOWAŃ I KIERUNKÓW
ZAGOSPODAROWANIA PRZESTRZENNEGO
GMINY MOKOBODY**

UWARUNKOWANIA ZAGOSPODAROWANIA PRZESTRZENNEGO

SKALA 1: 25 000



OZNACZENIA

■ granica gminy

OBSZAR UDOKUMENTOWANEGO ZŁOŻA KOPALINY

■ 1. ŻUKÓW decyzja nr RB.751/2/2004 z dnia 15.03.2004 r.
ZŁOŻE KRUSZYWA NATURALNEGO

Opracowanie:

mgr inż. arch. Piotr Sudra

mgr Paweł Sudra

mgr Sławomir Goliszek

inż. arch. Jacek Wiśniewski

<?xml version="1.0" encoding="UTF-8"?>
<MatZasobuWchodzaceWSkladOpTech>
<organ>Marszałek Województwa Mazowieckiego</organ>
<nazwa>Standardowe opracowania kartograficzne w postaci rastrowej: mapa topograficzna
w skali 1:25 000, układ PL-1942 godło: N-34-129-C-c; N-34-141-A-a; N-34-141-A-b;
N-34-141-A-g; N-34-141-A-c</nazwa>
<identyfikatorMaterialuZasobu>W.14.2000.317; W.14.2000.401; W.14.2000.395;
W.14.2000.397; W.14.2000.396</identyfikatorMaterialuZasobu>
<dataWykonaniaKopii>2017-01-30</dataWykonaniaKopii>
<imie>Paweł</imie>
<nazwisko>Bober</nazwisko>
</MatZasobuWchodzaceWSkladOpTech>