

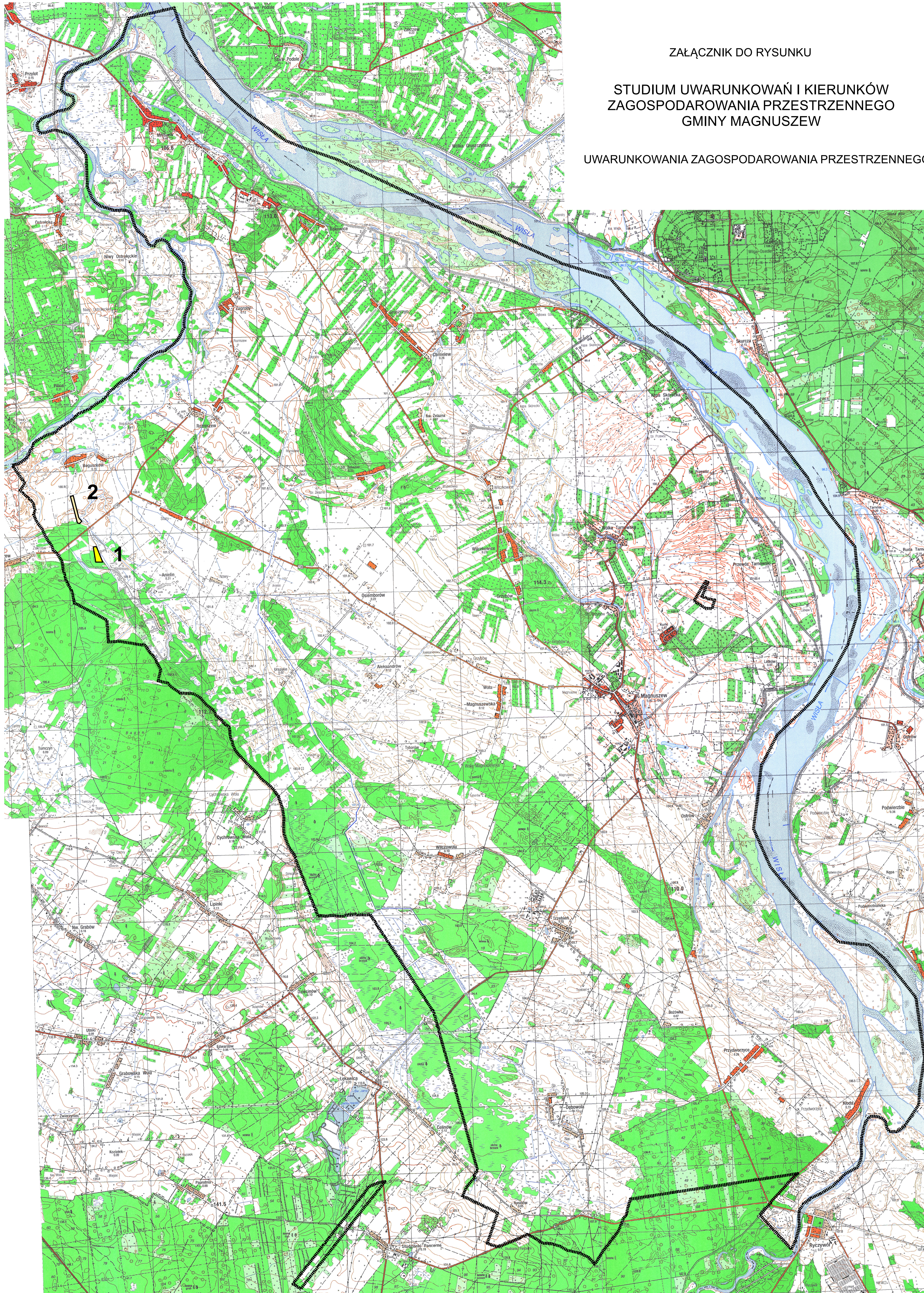
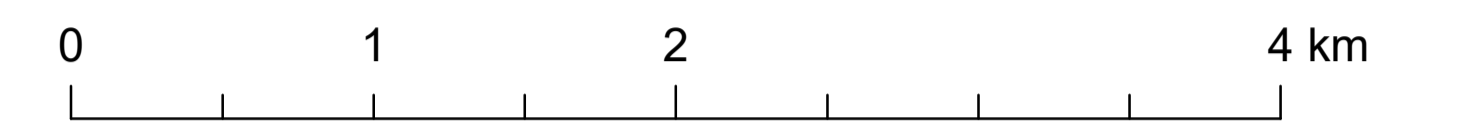
ZAŁĄCZNIK DO RYSUNKU

STUDIUM UWARUNKOWAŃ I KIERUNKÓW  
ZAGOSPODAROWANIA PRZESTRZENNEGO  
GMINY MAGNUSZEW

UWARUNKOWANIA ZAGOSPODAROWANIA PRZESTRZENNEGO

Obszary udokumentowanych złóż kopalin  
wprowadzone zarządzeniem zastępczym  
Wojewody Mazowieckiego

SKALA 1: 25 000



**OZNACZENIA**

■ granica gminy

**OBSZARY UDOKUMENTOWANYCH ZŁÓŻ KOPALIN**

■ 1. ANIELIN decyzja nr RLOŚ 751/11/08 z dnia 21.07.2008 r.  
ZŁOŻE KRUSZYWA NATURALNEGO

■ 2. BOGUSZKÓW decyzja nr RLS.6528.5.2013 z dnia 01.07.2013 r.  
ZŁOŻE KRUSZYWA NATURALNEGO

Opracowanie:

mgr inż. arch. Piotr Sudra

mgr Paweł Sudra

mgr Sławomir Goliśzek

inż. arch. Jacek Wiśniewski

<?xml version="1.0" encoding="UTF-8"?>  
<MatZasobuWchodzaceWSkladOpTech>  
<organ> Marszałek Województwa Mazowieckiego </organ>  
<nazwa> Niestandardowe opracowania topograficzne w postaci rastrowej: mapa topograficzna w skali 1:25 000, układ PL-1942, годo: M-34-7-B-c; M-34-7-C-b; M-34-7-D-a; M-34-7-D-b; M-34-7-D-c; M-34-7-D-d </nazwa>  
<identyfikatorMaterialuZasobu> W.14.2000.456; W.14.2000.456; W.14.2000.465; W.14.2000.464; W.14.2000.458; W.14.2000.461; W.14.2000.462 </identyfikatorMaterialuZasobu>  
<dataWykonaniaKopii> 2017-01-30 </dataWykonaniaKopii>  
<imie> Paweł </imie>  
<nazwisko> Pieter </nazwisko>  
</MatZasobuWchodzaceWSkladOpTech>