

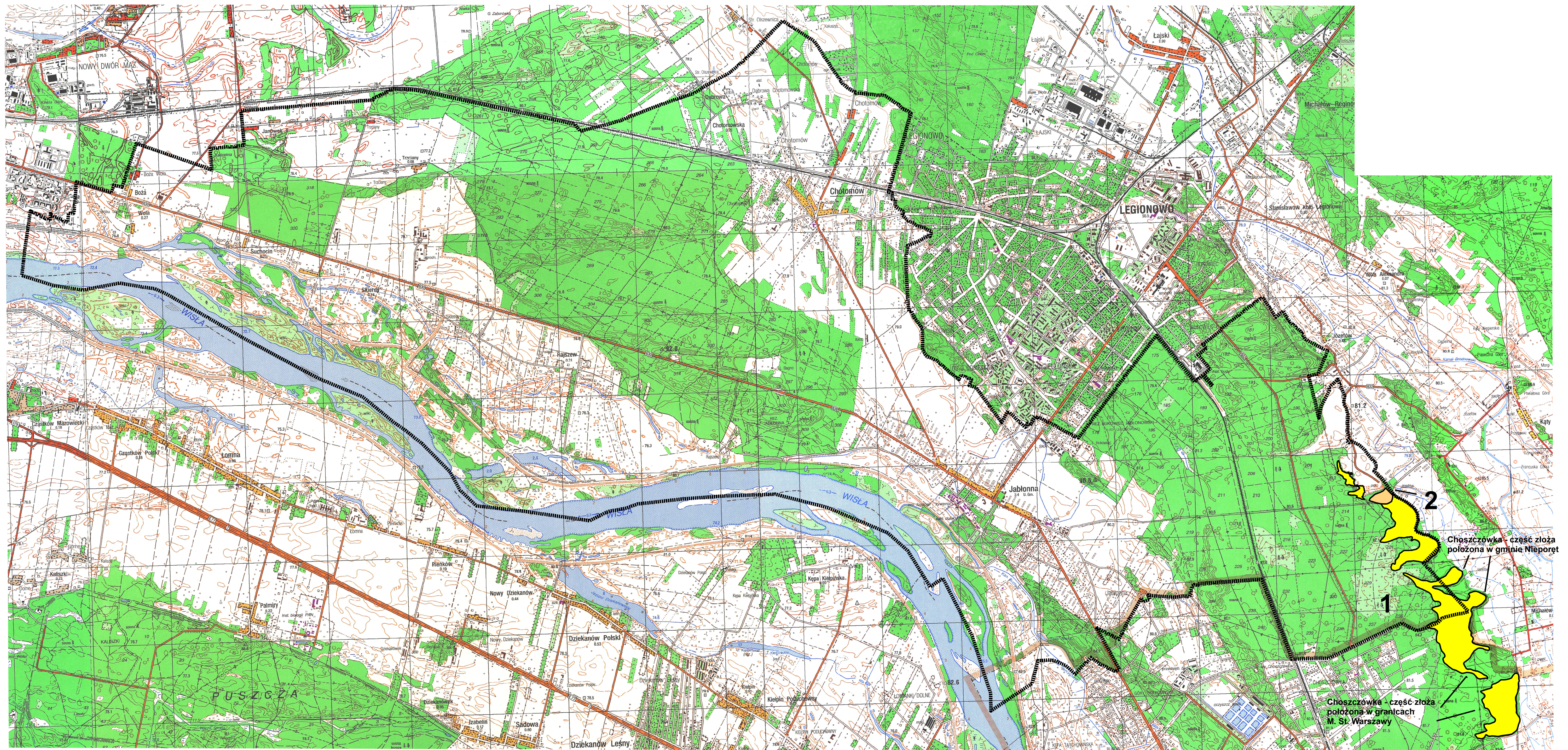
ZAŁĄCZNIK DO RYSUNKU

STUDIUM UWARUNKOWAŃ I KIERUNKÓW
ZAGOSPODAROWANIA PRZESTRZENNEGO
GMINY JABŁONNA

UWARUNKOWANIA ZAGOSPODAROWANIA PRZESTRZENNEGO

Obszary udokumentowanych złóż kopalin
wprowadzone zarządzeniem zastępczym
Wojewody Mazowieckiego

SKALA 1: 25 000



OZNACZENIA

■■■■■■ granica gminy

OBSZARY UDOKUMENTOWANYCH ZŁÓŻ KOPALIN

1. CHOSZCZÓWKA decyzja nr PŚ.II./MŁ/7512-45/07 z dnia 11.12.2007 r
ZŁOŻE PIASKÓW KWARCOWYCH D/P CEGŁY WAPIENNO-PIASKOWEJ

2. CHOSZCZÓWKA I decyzja nr PŚ.II./MŁ/7512-46/07 z dnia 11.12.2007 r.
ZŁOŻE KRUSZYWA NATURALNEGO

Opracowanie:

mgr inż. arch. Piotr Sudra

mgr Paweł Sudra

mgr Sławomir Goliszek

inż. arch. Jacek Wiśniewski

```
<?xml version="1.0" encoding="UTF-8"?>
<MatZasobuWchodząceWSkładOpTech>
<organ>Marszałek Województwa Mazowieckiego</organ>
<nazwa>Standardowe opracowania kartograficzne w postaci rastrowej; mapa topograficzna w skali
1:25 000, układ PL-1942 godło: N-34-126-D-a; N-34-126-D-b;
N-34-127-C-a; N-34-126-C-b;
N-34-127-C-c; N-34-126-D-d; N-34-126-D-c; N-34-126-D-d</nazwa>
<identyfikatorMaterialuZasobu>W.14.2000.138; W.14.2000.143; W.14.2000.158; W.14.2000.136;
W.14.2000.157; W.14.2000.137; W.14.2000.140; W.14.2000.141</identyfikatorMaterialuZasobu>
<dataWykonaniaKopii>2017-01-30</dataWykonaniaKopii>
<imie>Paweł</imie>
<nazwisko>Bober</nazwisko>
</MatZasobuWchodząceWSkładOpTech>
```