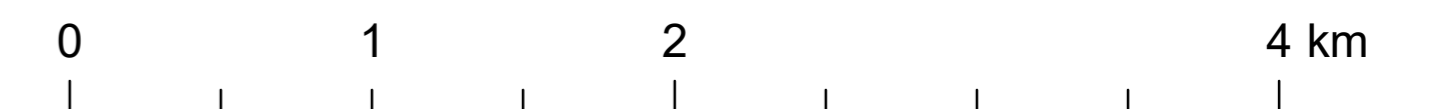


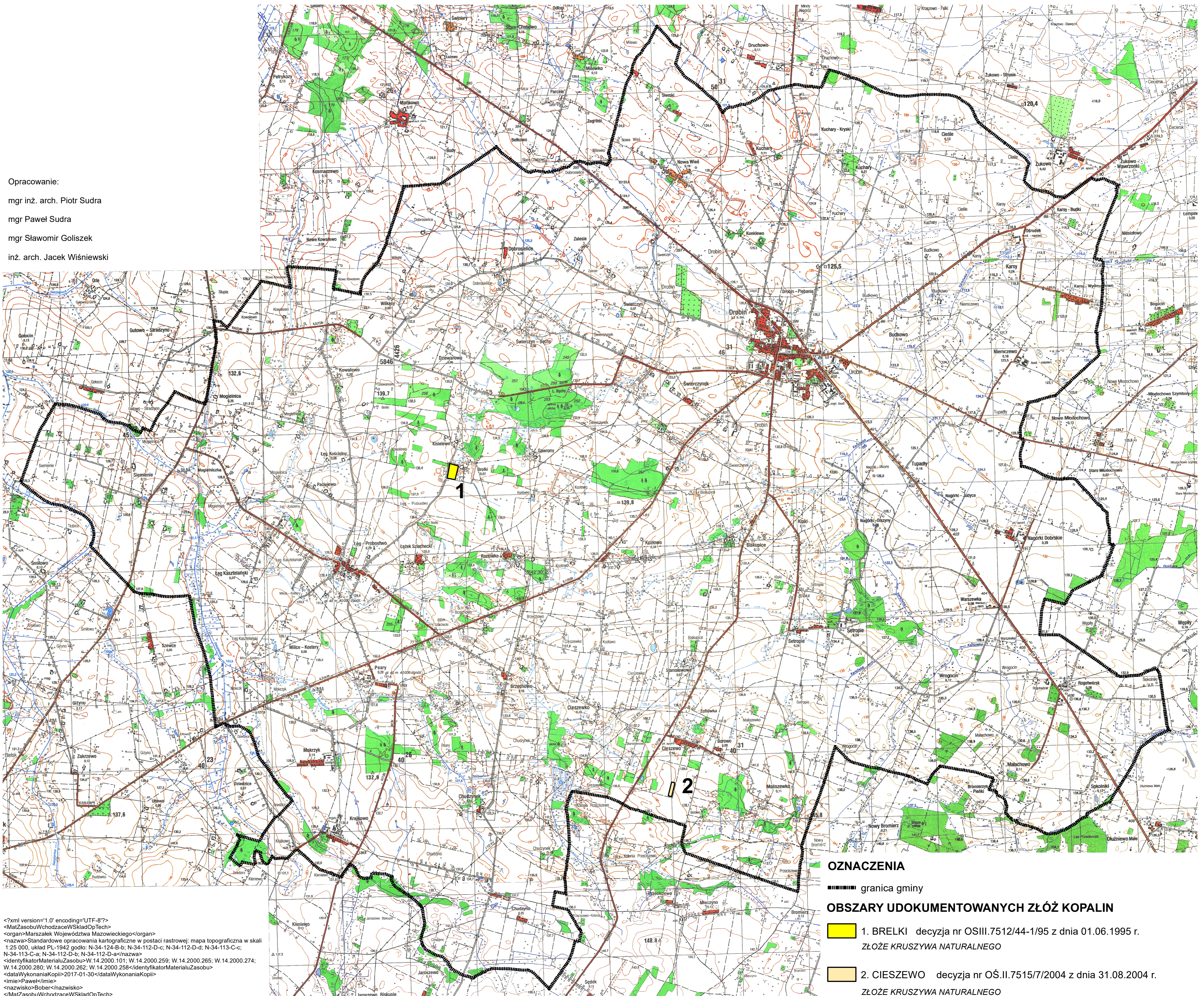
Obszary udokumentowanych złóż kopalni wprowadzone zarządzeniem zastępczym Wojewody Mazowieckiego

STUDIUM UWARUNKOWAŃ I KIERUNKÓW
ZAGOSPODAROWANIA PRZESTRZENNEGO
MIASTA I GMINY DROBIN

SKALA 1: 25 000



UWARUNKOWANIA ZAGOSPODAROWANIA PRZESTRZENNEGO





Opracowanie:
mgr inż. arch. Piotr Sudra
mgr Paweł Sudra
mgr Sławomir Goliśnek
inż. arch. Jacek Wiśniewski

OZNACZENIA

--- granica gminy

OBSZARY UDOKUMENTOWANYCH ZŁÓŻ KOPALNI

-  1. BRELKI decyzja nr OSIII.7512/44-1/95 z dnia 01.06.1995 r.
ZŁOŻE KRUSZYWA NATURALNEGO
-  2. CIESZEWO decyzja nr OŚ.II.7515/7/2004 z dnia 31.08.2004 r.
ZŁOŻE KRUSZYWA NATURALNEGO

<?xml version="1.0" encoding="UTF-8"?>
<MatZasobuWchodzaceWSkladOpTech>
<organ>Marszałek Województwa Mazowieckiego</organ>
<nazwa>Standardowe opracowania kartograficzne w postaci rastrowej: mapa topograficzna w skali 1:25 000, układ PL-1942 godło: N-34-124-B-b; N-34-112-D-c; N-34-113-C-c; N-34-113-C-a; N-34-112-D-b; N-34-112-D-a</nazwa>
<identyfikatorMaterialuZasobu>W.14.2000.101; W.14.2000.259; W.14.2000.265; W.14.2000.274; W.14.2000.280; W.14.2000.282; W.14.2000.258</identyfikatorMaterialuZasobu>
<dataWykonaniaKopii>2017-01-30</dataWykonaniaKopii>
<imie>Paweł</imie>
<nazwisko>Bober</nazwisko>
</MatZasobuWchodzaceWSkladOpTech>