

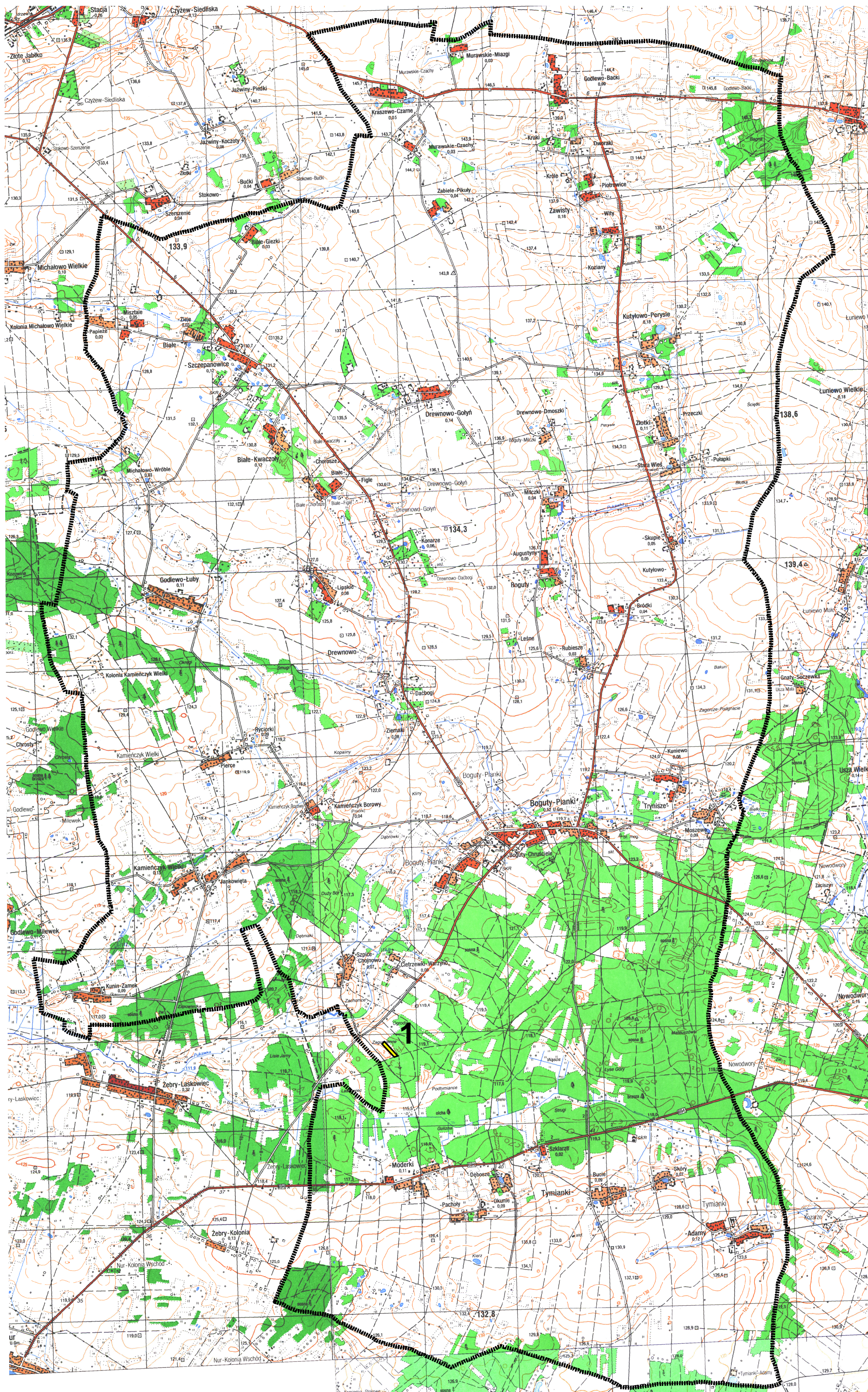
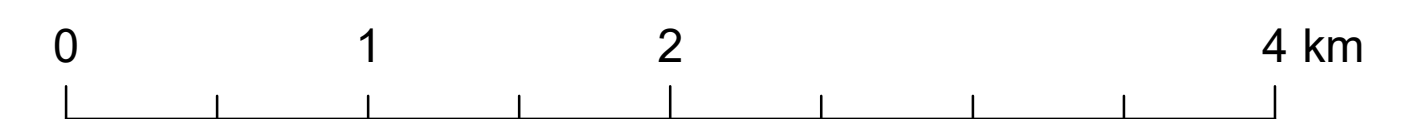
Obszary udokumentowanych złóż kopalin wprowadzone zarządzeniem zastępczym Wojewody Mazowieckiego

ZAŁĄCZNIK DO RYSUNKU

STUDIUM UWARUNKOWAŃ I KIERUNKÓW ZAGOSPODAROWANIA PRZESTRZENNEGO GMINY BOGUTY-PIANKI

UWARUNKOWANIA ZAGOSPODAROWANIA PRZESTRZENNEGO

SKALA 1: 25 000



OZNACZENIA

▬ granica gminy

OBSZAR UDOKUMENTOWANEGO ZŁOŻA KOPALINY

1. SZPICE CHOJNOWO decyzja nr OŚ.7525/5/92 z dnia 03.09.1992 r.
ZŁOŻE KRUSZYWA NATURALNEGO

Opracowanie:

mgr inż. arch. Piotr Sudra

mgr Paweł Sudra

mgr Sławomir Goliszek

inż. arch. Jacek Wiśniewski

<?xml version="1.0" encoding="UTF-8"?>
<MatZasobuWchodzaceWSkladOpTech>
<organ>Marszałek Województwa Mazowieckiego</organ>
<nazwa>Standardowe opracowania kartograficzne w postaci rastrowej:
mapa topograficzna w skali 1:25 000,
układ PL-1942 godło: N-34-117-D-a; N-34-117-D-b;
N-34-117-D-c; N-34-117-D-d; N-34-129-B-b</nazwa>
<identyfikatorMaterialuZasobu>W.14.2000.83; W.14.2000.87;
W.14.2000.81; W.14.2000.80; W.14.2000.305</identyfikatorMaterialu
Zasobu><dataWykonaniaKopii>2017-01-30</dataWykonaniaKopii>
<imie>Paweł</imie>
<nazwisko>Bober</nazwisko>
</MatZasobuWchodzaceWSkladOpTech>