



BIULETYN INFORMACYJNY NR 133/2017

za okres od 13.05.2017 r. od godz. 7.00 do 14.05.2017 r. do godz. 7.00

niedziela, dnia 14.05.2017 r.



Najważniejsze zdarzenia z minionej doby

1. **Warszawa** – informacja o podłożeniu ładunku wybuchowego
2. **Ciechanów** - wypadek 3 sam. osobowych oraz radiowozu.
3. **m. Sabnie** (pow. sokołowski) – pożar magazynu zbożowego.

ZESTAWIENIE DANYCH STATYSTYCZNYCH za okres: 13.05 – 14.05.2017 r.

	KOMENDA STOŁECZNA POLICJI	W analizowanym okresie	Od początku roku
	1) Odnotowano wypadków	2	807
	2) Ofiary śmiertelne w wypadkach drogowych/ kolejowych/ lotniczych	0/0/0	38/7/0
	3) Osoby ranne w wypadkach drogowych/kolejowych/lotniczych	2/0/0	897/2/0
	4) Utonięcia /wychłodzenia	0/0	3/6
	KOMENDA WOJEWÓDZKA POLICJI	W analizowanym okresie	Od początku roku
	1) Odnotowano wypadków	8	562
	2) Ofiary śmiertelne w wypadkach drogowych/ kolejowych/ lotniczych	0/0/0	64/2/0
	3) Osoby ranne w wypadkach drogowych/kolejowych/lotniczych	9/0/0	683/2/0
	4) Utonięcia/wychłodzenia	0/0	5/2
	KOMENDA WOJEWÓDZKA PAŃSTWOWEJ STRAŻY POŻARNEJ	W analizowanym okresie	Od początku roku
	1) Liczba pożarów	50	7218
	2) Ofiary śmiertelne w pożarach/zaczadzenia	0/0	30/5
	3) Osoby ranne w pożarach/zatrute CO	2/0	158/8
	NADWIŚLAŃSKI ODDZIAŁ STRAŻY GRANICZNEJ	W dniu 13.05.2017	Od 01.01.2017
	1) Ruch graniczny: schengen/non-schengen	32405/15764	3955986/1970523
	2) Złożone wnioski o nadanie statusu uchodźcy	1	305
	3) Cudzoziemcy, którym odmówiono wjazdu do RP/zatrzymano	0/4	221/526

WYKAZ ZGROMADZEŃ PUBLICZNYCH, IMPREZ MASOWYCH I INNYCH WYDARZEŃ planowanych w dniu 14.05.2017 r.

Godziny imprezy	Rodzaj imprezy	Miejsce/Trasa	Organizator	Liczba osób	Uwagi
całodobowo	zgromadzenie	pl. Krasińskich, przed gmachem Sądu Najwyższego	osoba prywatna	ok. 50	postępowanie uproszczone / wiec na rzecz praworządności w sądach
0.00-23.59	zgromadzenie	ul. Wiejska 4/6/8, przed gmachem Sejmu RP	osoba prywatna	2-20	postępowanie uproszczone / bdb
4.00-8.00 8.00-10.00 10.00-12.00 12.00-16.00 16.00-18.00 18.00-22.00 22.00-6.00	zgromadzenie	Al. Ujazdowskie 1/3, przed Kancelarią Prezesa Rady Ministrów	osoba prywatna	5-30	postępowanie uproszczone / promowanie wartości demokratycznych
10.00-18.00	zgromadzenie	Al. Ujazdowskie 1/3, przed Kancelarią Prezesa Rady Ministrów	osoba prywatna	do 11	bojkot "KOD-u"
11.30-15.30	zgromadzenie	pl. Zamkowy	osoba prywatna	ok. 30	uwrażliwienie ludzi na los zwierząt oraz promocja weganizmu
13.00-14.30	zgromadzenie	ul. Ludwika Krzywickiego 24, przed Ambasada Izraela	osoba prywatna	10-20	Demonstracja Solidarności z Palestyńczykami prowadzącymi strajk głodowy w Izraelskich więzieniach
13.00-15.00	zgromadzenie	Al. Ujazdowskie, przed pomnikiem Regana	osoba prywatna	15	postępowanie uproszczone / protest przeciwko stacjonowaniu wojsk amerykańskich w Polsce
14.00-17.30	zgromadzenie	zbiórka ul. Świętojańska 8, przed Bazyliką Archikatedralną św. Jana, przemarsz ul. Świętojańską przez rynek Starego Miasta i następnie ulicami: Nowomiejska, Freta, Długa, Bonifratska, Muranowska, Andersa, Mickiewicza do al. Wojska Polskiego 40	Fundacja Służba Niepodległej	500	upamiętnienie postaci Rotmistrza Witolda Pileckiego z okazji 116. rocznicy urodzin
16.00-17.00	zgromadzenie	ul. Krakowskie Przedmieście 15/17	osoba prywatna	ok. 50	ochrona wartości demokratycznych
16.45-21.00	zgromadzenie	zbiórka: ul. Świętojańska 10, przed kościołem Matki Bożej Łaskawej, przemarsz chodnikami ulic: Świętojańska, pl. Zamkowy, Krakowskie Przedmieście, Świętokrzyska, pl. Powstańców Warszawy 7, Moniuszki, Jasna, Zgoda, Bracka, Krucza, Żurawia, pl. Trzech Krzyży, Al. Ujazdowskie, Matejki, przed budynek Ambasady Kanady, następnie przed pomnik Polskiego Państwa Podziemnego i Armii Krajowej	osoba prywatna	300	Pokuta wobec niewypelnienia Jasnogórskich Ślubów Narodu - modlitwa o zmiany w mediach i o nawrócenie środowisk dziennikarskich

ASF – AFRYKAŃSKI POMÓR ŚWIŃ	
Ogniska ASF trzody chlewnej	Liczba ognisk
	2
Przypadki ASF dzików	Liczba przypadków
	41
HPAI – GRYPY PTAKÓW	
Ogniska H5N8 drobiu hodowlanego	Liczba ognisk
	2
Przypadki H5N8 dzikiego ptactwa	Liczba przypadków
	7

JAKOŚĆ POWIETRZA

Wyniki pomiarów zanieczyszczeń powietrza za minioną dobę [w µg/m³] na automatycznych stacjach WIOŚ w Warszawie

Wybierz datę: 2017-05-13, So Zestawienie dobowe (średnie)- Stacje automatyczne

Stacja	Pomiary	PM10 [µg/m³]	PM2.5 [µg/m³]	O ₃ [µg/m³]		NO ₂ [µg/m³]	SO ₂ [µg/m³]	CO [µg/m³]		C ₆ H ₆ [µg/m³]
		Pył zawieszony PM10 S24h	Pył zawieszony PM 2.5 S24h	S24h	S8max	Dwutlenek azotu S24h	Dwutlenek siarki S24h	Tlenek węgla S24h	S8max	Benzen S24h
Belsk-IGFPAN				67.7	100.1	7.8	3	188	279	
Granica-KPN				67.8	106.4	7.3	2.3			
Guty Duże				80.2	101.9	2.7	1.4			
Konstancin-Jeziorna		29.7	19.4	57.9	101.3	16.3	1.6	420	517	1.1
Legionowo-Zegrzyńska			13.5	68.9	100.9	8.3	5.1			
Otwock-Brzozowa			23.8	67.8	116.9	11.2	0.8	300	383	
Piastów-Pułaskiego			17	59.7	95.2	25.8	7.2			
Płock-Gimnazjum				63.8	87.1	11.6	1.3	259	291	0.4
Płock-Reja		38.9	20.6	66.2	97.8	19.6	1.9	483	578	0.7
Radom-Tochtermana		31.4	26.3	66.7	88	22.5	1.3	602	929	0.5
Siedlce-Konarskiego		23.7	15.6							
Warszawa-Komunikacyjna		41	24			43.1		628	821	0.8
Warszawa-Marszałkowska		53.6	31.5			52.1		716	872	
Warszawa-Podlesna				61.2	97					
Warszawa-Targówek				62.7	100.1	20.7	0.9			
Warszawa-Ursynów		28.5	17.5	58.9	96	20.9	4.5			
Żyrardów-Roosevelta		41.3	23.9							

Skala jakości powietrza

Bardzo dobry
Dobry
Umiarkowany
Dostateczny
Zły
Bardzo zły
Brak pomiaru

W powyższych tabelach zostały przedstawione wyniki pomiarowe dla następujących agregacji:

S1h_{max} maksymalna średnia 1-godzinna
S24h średnia 24-godzinna
S8_{max} maksymalna średnia 8-godzinna krocząca

Przy prezentacji danych pomiarowych zastosowano skalę zawartą na stronie: Skala jakości powietrza

PROGNOZA JAKOŚCI POWIETRZA NA DZIŚ

Śred. 24h

Max 1h

1h*

Indeks jakości powietrza

- Bardzo dobry
- Dobry
- Umiarkowany
- Dostateczny
- Zły
- Bardzo zły

Warunku meteorologiczne

Temperatura powietrza

12 °C

Prędkość i kierunek wiatru

SEE 2.1 m/s

Opad atmosferyczny

Poziomy jakości powietrza

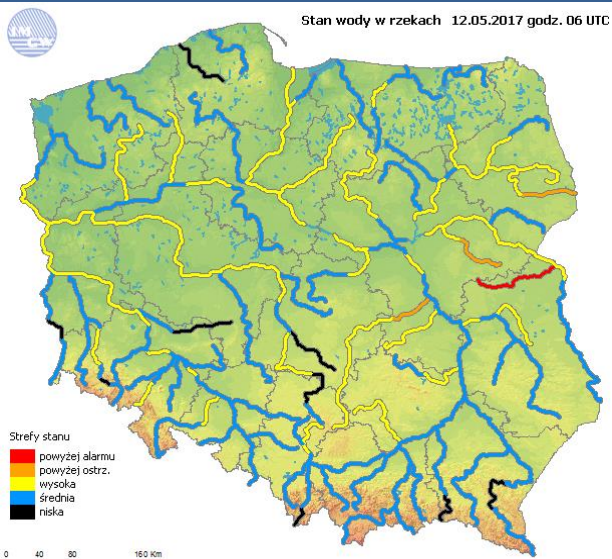
- Bardzo dobry
- Dobry
- Umiarkowany
- Dostateczny
- Zły
- Bardzo zły

Więcej informacji o poziomach i indeksie jakości powietrza znajdziesz w zakładkach [Skala jakości powietrza](#) oraz [Indeks jakości powietrza](#)

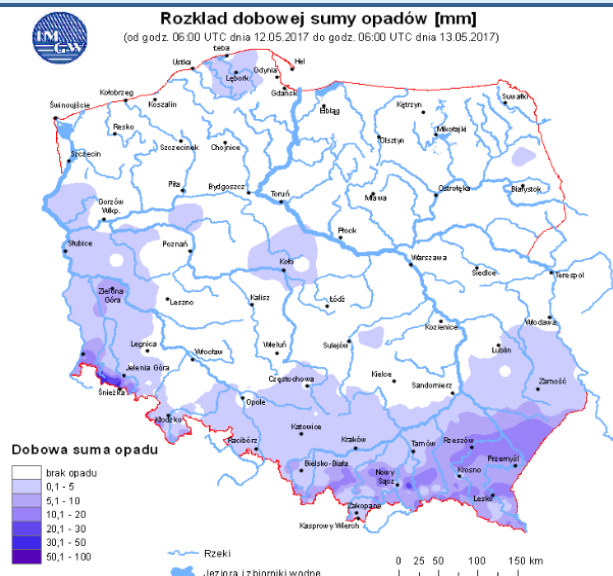
* Ze względów technicznych mapa dynamiczna może działać wolniej.

INFORMACJE HYDROLOGICZNO - METEOROLOGICZNE

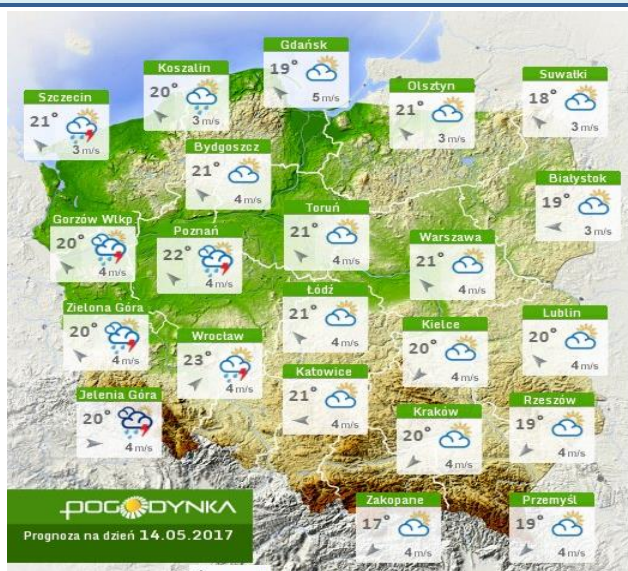
Stan wody w rzekach



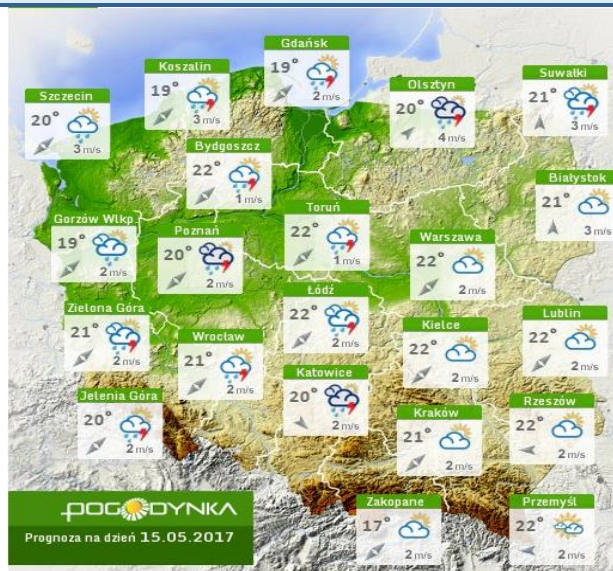
Rozkład dobowej sumy opadów



Prognoza pogody dla Polski na dziś

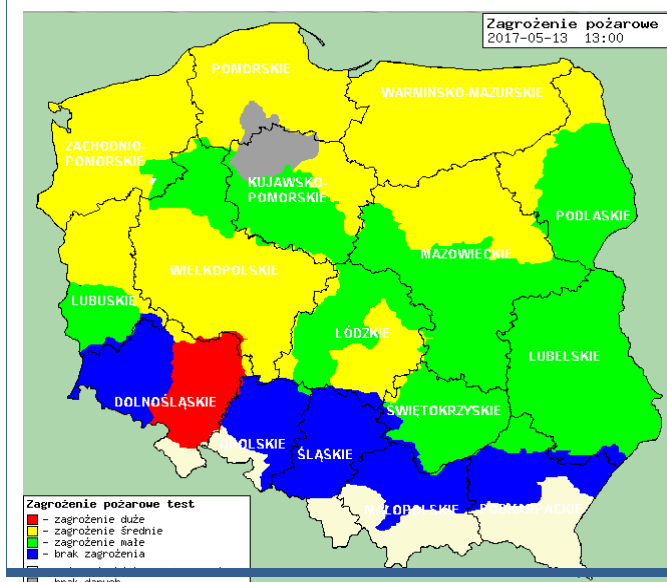


Prognoza pogody dla Polski na jutro



Zagrożenie pożarowe lasów

Ostrzeżenia METEO/HYDRO



BRAK

AKTUALNA SYTUACJA HYDROLOGICZNA

Identyfikator SH	Nazwa stacji	Rzeka (Kod MPHP)	Stan aktualny	Czas pomiaru	Status	Trend	Zmiana w ciągu 1 godz.	Zmiana w ciągu doby	Stan ostrzegawczy	Stan alarmowy
151200120	BIAŁOBRZEGI	Pilica (254)	233	2017-05-14 04:30	▼	↔	-2	-1	200	250
152220010	ZALIWIE-PIEGAWKI	Liwiec (2668)	220	2017-05-14 04:30	▼	↔	0	-15	220	270
153210090	OSTROŁĘKA	Narew (26)	214	2017-05-14 04:30	▼	↔	0	-1	360	380
152210060	ZAMBSKI KOŚCIELNE	Narew (26)	293	2017-05-14 04:20	▼	↔	0	-3	420	480
151210080	KAZANÓW	łżanka (236)	181	2017-05-14 04:30	▼	↔	0	-2	195	270
151200090	NOWE MIASTO	Pilica (254)	107	2017-05-14 04:30	▼	↓	-1	10	160	200
152210020	PIASECZNO 2	Jeziorka (258)	230	2017-05-14 04:30	▼	↔	-1	-18	300	350
151210060	ROGOŹEK	Radomka (252)	219	2017-05-14 04:30	▼	↔	0	-22	330	380
152210090	WYSZKÓW	Bug (266)	342	2017-05-14 04:30	▼	↔	0	-2	400	450
152190120	KĘPA POLSKA	Wisła (2)	379	2017-05-14 04:30	▼	↔	0	-19	450	500

Wybrane wodowskazy

[Zobacz na mapie »](#)

[Zobacz na mapie dynamicznej »](#)

Stacja:	BIAŁOBRZEGI (151200120)
Rzeka:	Pilica (254) (45,88 km, 8664,61 km ²)
Województwo:	mazowieckie
Stan aktualny:	233 cm (2017-05-14 04:30 UTC, B00002A)
Stan poprzedni:	234 cm (2017-05-14 04:20 UTC)
Stan alarmowy:	250 cm
Stan ostrzegawczy:	200 cm
Absolutne maksimum:	325 cm (1965-03-19)
Absolutne minimum:	96 cm (1947-08-04-06)
Trend:	bez zmian

Stacje sąsiednie:
o Stacje wodowskazowe:
o NOWE MIASTO (151200090)
o GUSIN (151210050)
o Stacje opadowe:
o BIAŁOBRZEGI (251200080)
o DĄBRÓWKA STARA (251200270)
o KOZIE NICE (351210488)
o Zbiorniki:

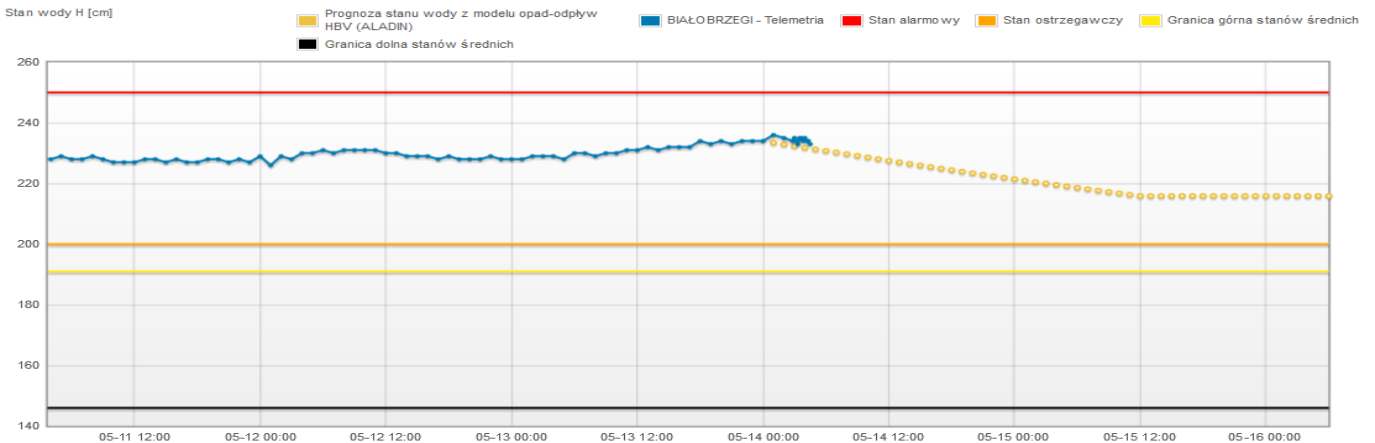
Stan pobrano o 2017-05-14 04:42 UTC

Przedział czasu:
<input type="radio"/> dzień <input checked="" type="radio"/> trzy dni <input type="radio"/> tydzień <input type="radio"/> dwa tygodnie <input type="radio"/> trzy tygodnie <input type="radio"/> sześć tygodni

Wykres stanu

Pokaż progę Pokaż - Telemetria II Pokaż - Obserwator Prognoza stanu wody z modelu opad-opływu HBV (ALADIN) Prognoza stanu wody z modelu opad-opływu HBV (AROME) Prognoza stanu wody z modelu opad-opływu HBV (COSMO) Prognoza stanu wody z modelu opad-opływu HBV (GFS)

Brak prognozy synoptycznej, Brak prognozy z modelu hydrodynamicznego, Brak danych o wizytach kontrolnych i kalibracjach, Brak danych stanu wody zanotowanego podczas kontroli,



Dane stanów pochodzą maksymalnie sprzed 73 godzin.

Czas

Stacja:	ZALIWIE-PIEGAWKI (152220010)
Rzeka:	Liwiec (2668) (88,71 km, 1023,52 km ²)
Województwo:	mazowieckie
Stan aktualny:	220 cm (2017-05-14 04:40 UTC, B00002A)
Stan poprzedni:	220 cm (2017-05-14 04:30 UTC)
Stan alarmowy:	270 cm
Stan ostrzegawczy:	220 cm
Absolutne maksimum:	378 cm (1979-03-26)
Absolutne minimum:	72 cm (1973-09-01)
Trend:	bez zmian

[Zobacz na mapie »](#)

[Zobacz na mapie dynamicznej »](#)

Stacje sąsiednie:
o Stacje wodowskazowe:
o ŁOCHÓW (152210120)
o Stacje opadowe:
o SIEDLCE (352220385)
o TONKIELE (252220120)
o Zbiorniki:

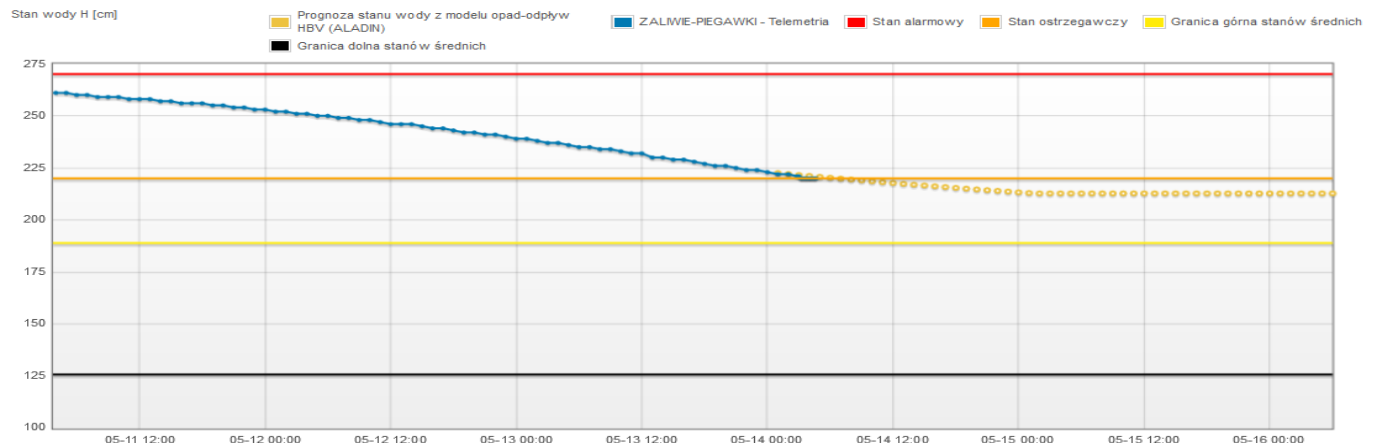
Stan pobrano o 2017-05-14 04:43 UTC

Przedział czasu:
<input type="radio"/> dzień <input checked="" type="radio"/> trzy dni <input type="radio"/> tydzień <input type="radio"/> dwa tygodnie <input type="radio"/> trzy tygodnie <input type="radio"/> sześć tygodni

Wykres stanu

Pokaż progę Prognoza stanu wody z modelu opad-opływu HBV (ALADIN) Prognoza stanu wody z modelu opad-opływu HBV (AROME) Prognoza stanu wody z modelu opad-opływu HBV (COSMO) Prognoza stanu wody z modelu opad-opływu HBV (GFS)

Brak - Telemetria II, Brak - Obserwator, Brak prognozy synoptycznej, Brak prognozy z modelu hydrodynamicznego, Brak danych o wizytach kontrolnych i kalibracjach, Brak danych stanu wody zanotowanego podczas kontroli,



Dane stanów pochodzą maksymalnie sprzed 73 godzin.

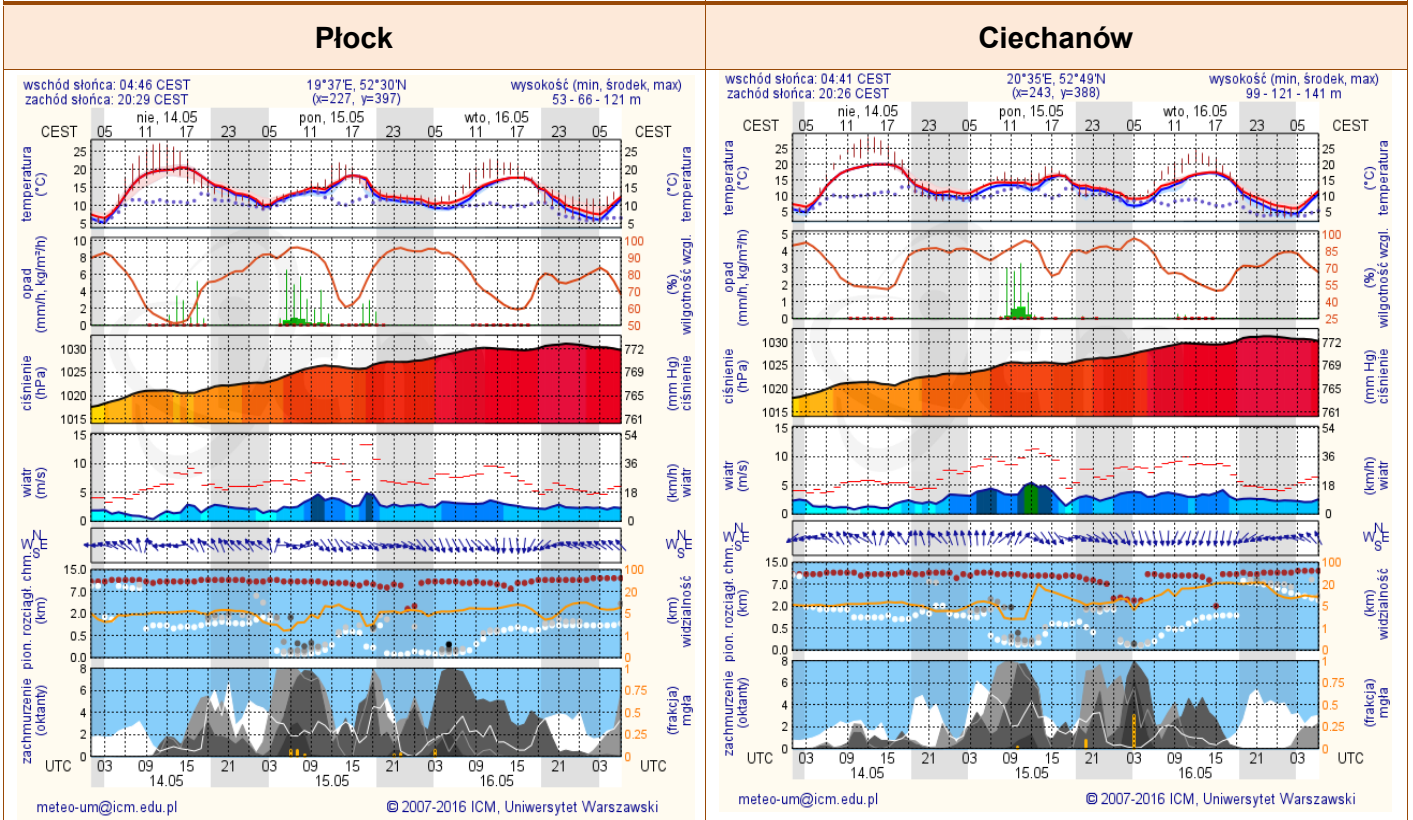
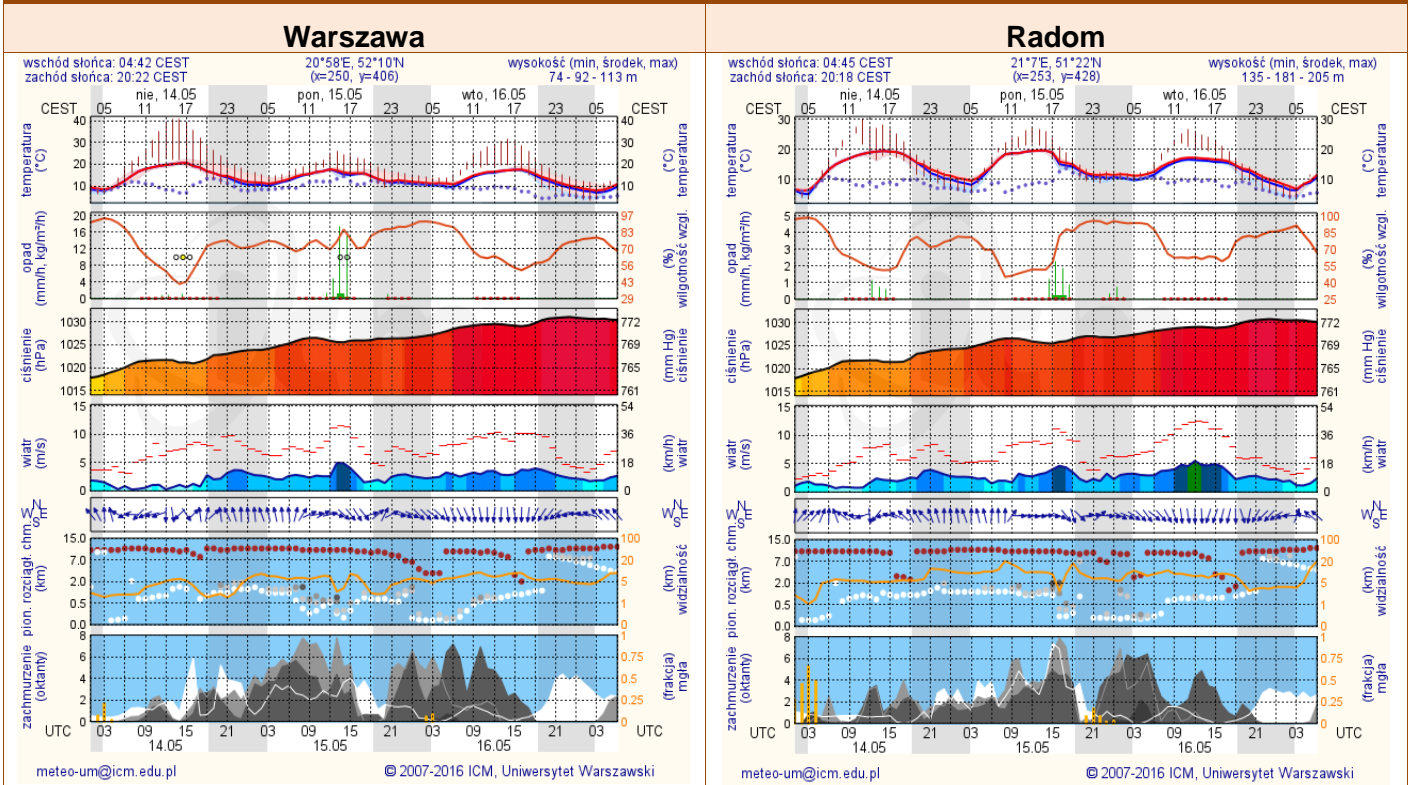
Czas

ALARMY/POGOTOWIA PRZECIWPOWODZIOWE
Stan na dzień 09.05.2017r.

Nazwa organu ogłaszającego i odwołującego	Obszar obowiązywania	Pogotowie/alarm przeciwpowodziowy	Data i godzina wprowadzenia	Data i godzina odwołania
Wójt Gminy Mokobody	Gmina Mokobody	POGOTOWIE	01.05.2017 od godz. 12.00	Obowiązuje

METEOROGRAMY

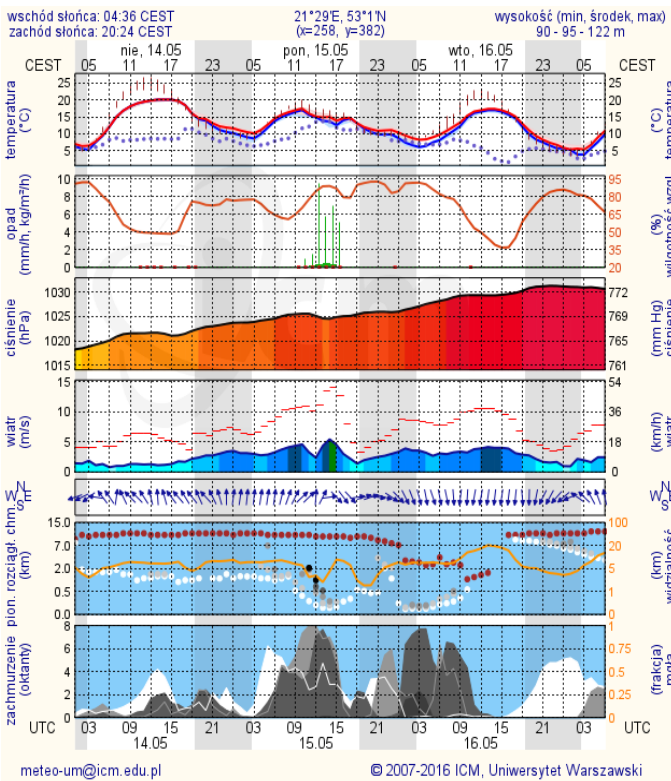
dla głównych miast województwa mazowieckiego:



WOJEWÓDZKIE CENTRUM ZARZĄDZANIA KRYZYSOWEGO

Plac Bankowy 3/5, 00-950 Warszawa, tel.: (22) 595-13-00; 595-13-01; 987; fax.: (22) 620-19-40; 695-63-53;
www.mazowieckie.pl

Ostrołęka



Siedlce

